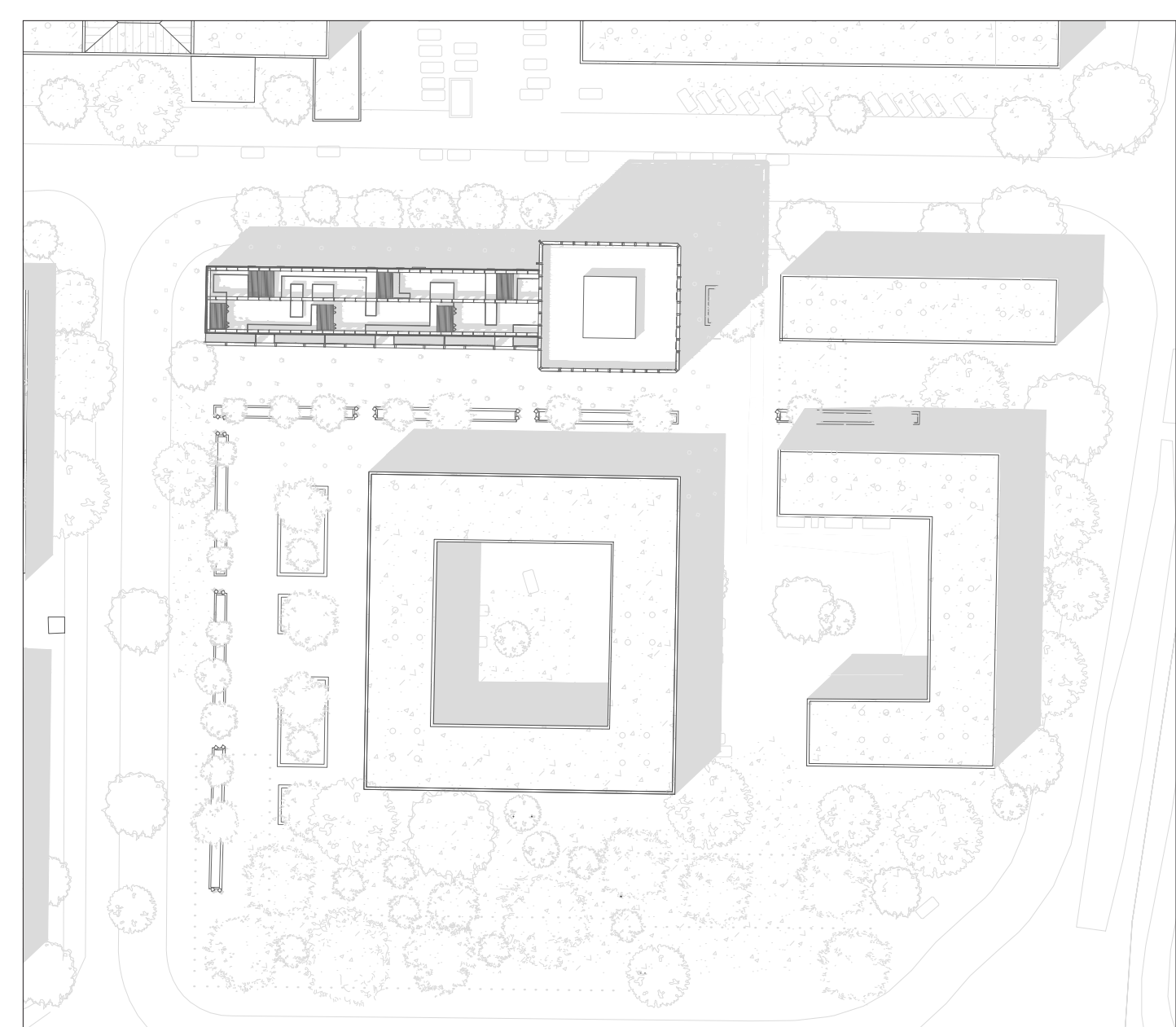


PLAN DE SITUATION EXISTANT 1/1000



PLAN DE SITUATION PROJETÉ 1/1000

Le quartier de la Paillade est une zone sensible de grands ensembles construits dans les années 60 dans la périphérie de Montpellier. Une grande partie d'entre eux sont revêtus de façades en pierre massive de 25cm d'épaisseur. Deux de ces résidences en pierre massives sont en cours de démolition. Ainsi, nous identifions la ressource; 3315 pierres de Beaulieu de 2.1m x 0.5m x 0.25m.

Le choix du site a donc été induit par la présence des pierres sur ce territoire plein de enjeux sociaux, économiques et écologiques. Le projet comporte ici une dimension engagée et soulève le débat des politiques publiques qui sont menées dans ces quartiers, souvent fait de démolition et de reconstruction en vue de gentrifier. L'objectif de « la greffe » est de questionner ces démolitions systématiques liées aux enjeux politiques de ce renouvellement urbain.

Notre réponse se veut diaphane. Nous faisons ici la proposition de la conservation, de l'adaptation et de la transmission. Le parti pris sera de conserver et transformer la pierre sur le site de son emploi initial pour rénovier, réentendre et améliorer un bâtiment existant en répondant au programme lancé par la municipalité. Un bâtiment à ensuite attirer notre attention. Exactement situé entre les deux bâtiments démolis, au carrefour de deux grands axes, le bâtiment occupe une place stratégique dans le quartier. Doté d'une qualité typologique certaine, nous avons fait le choix de réentendre et d'améliorer le bâti existant par la greffe d'une pièce urbaine.

Notre intervention se compose de trois parties. Les garages existants en rez de chaussée sont transformés en commerces et une grande médiathèque est proposée en extension du bâti existant. Ce programme permettra au nouvel espace public de prendre vie dans l'ilot. Sur les étages supérieurs, une seconde peau dans le prolongement de la greffe, enveloppera le bâtiment existant afin de créer de nouveaux espaces extérieurs aux logements. La nouvelle pièce urbaine incarnée par la greffe accueillera de nouveaux logements qui permettront de mettre en place une mixité sociale saine. Enfin, la toiture existante aujourd'hui délaissée, sera habitée d'un nouveau programme d'espaces partagés qui apportera une richesse de vie aux habitants.

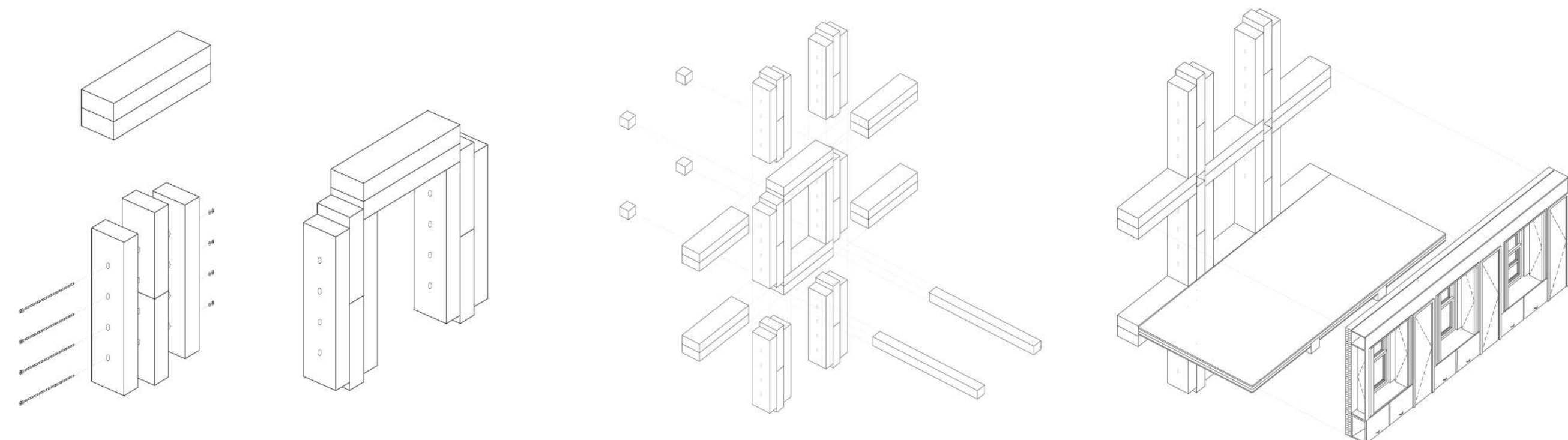
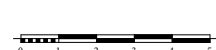


SCHÉMA DE PRINCIPE D'UN MODULE

Pour ce faire, nous avons ensuite imaginé un système constructif astucieux qui permette de transformer cette pierre non porteuse en module d'assemblage répliquable et porteur. Ainsi, nous avons conçu un assemblage de 4 pierres moissées, solidarisées entre elles, qui achement désormais une épaisseur de 75cm. L'agencement des modules de pierres entre eux permet des découpes minimales. Les poutres porteuses viennent compléter le tout comme la charnière de l'ensemble. Elles sont profilées en façade par une platine ornementale en laiton qui souligne l'importance de cet élément.

ELEVATION SUD EXISTANTE

ÉLEVATION SUD 1/200



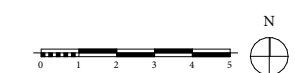
PLAN R+1 EXISTANT

Bibliothèque

Salle de projection

Espace de représentation

PLAN R+1 BALCONS SUR L'EXISTANT/MÉDIATHEQUE 1/200



PLAN RDC EXISTANT

Entrée de la médiathèque

Salle de travail

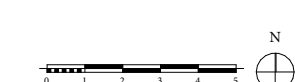
Hall 1

Hall 2

Hall 3

Hall 4

PLAN RDC DE L'ESPACE PUBLIC/COMMERCES/MÉDIATHEQUE 1/200



VUE DEPUIS L'ESPACE PUBLIC

TOITURE PARTAGÉE

LOGEMENTS NEUFS

MÉDIATHEQUE

TOITURE ESPACES PARTAGÉS

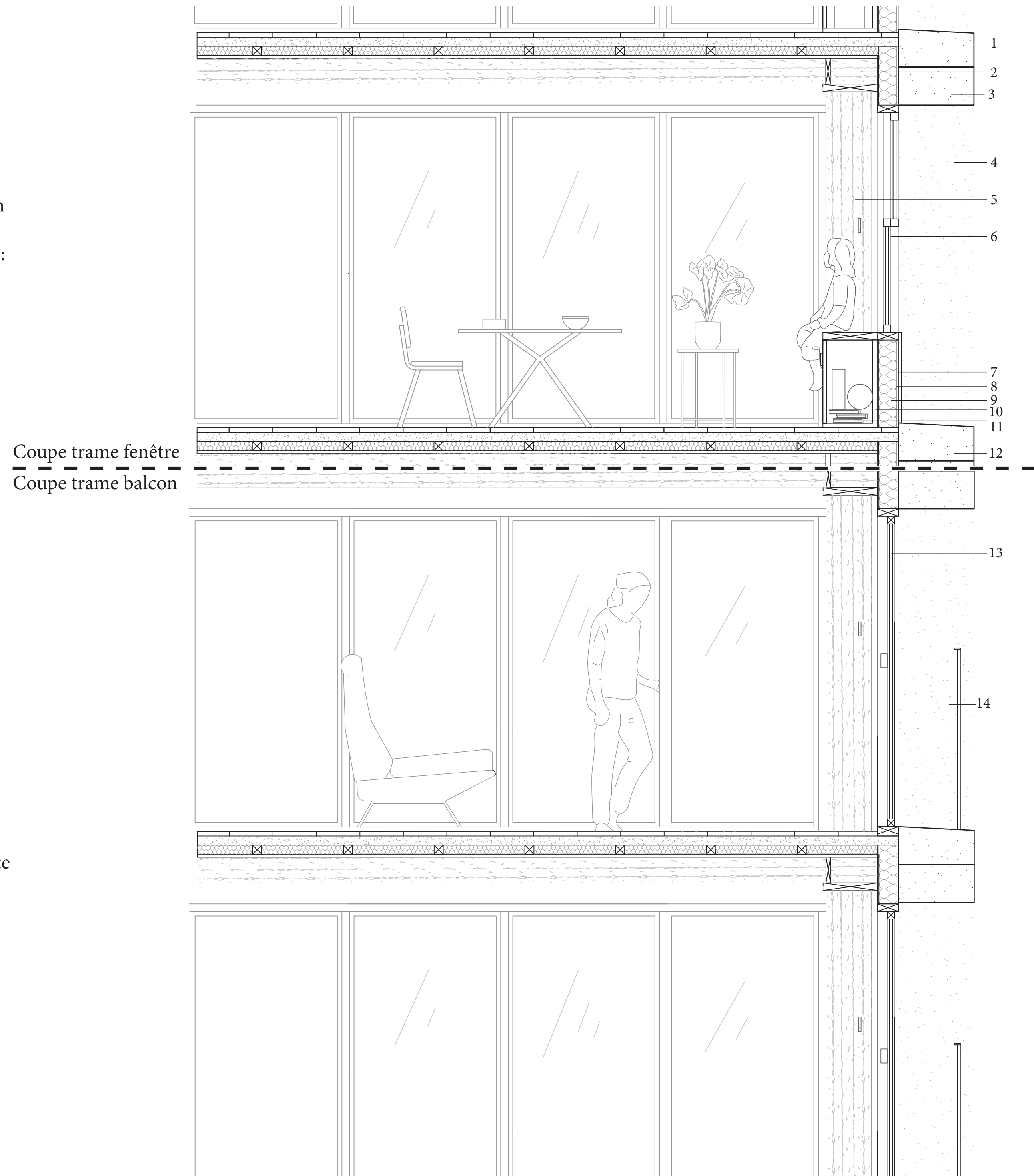
IMMEUBLE EXISTANT

BALCONS SUR L'EXISTANT

ESPACE PUBLIC

AXONOMÉTRIE

1. complexe plancher :
 - Parquet bois 30mm
 - Dalle béton préfabriquée 60mm
 - Solives 60mm
 - Isolant acoustique 60mm
 - Sous-face panneaux trois-plis 40mm
2. Poutre 250x250mm (encastrement : peau extérieure / noyau central)
3. Pierre de réemploi (recoupée) 174x25x50cm
4. Pierre de réemploi (non recoupée) 210x25x50cm
5. Volet bois intérieur
6. Fenêtre (allège 50cm 0.9x155cm) menuiserie bois guillotine
7. Bardage vertical
8. pare-pluie
9. Isolant laine de bois 120mm
10. Pare-vapeur
11. Rangements placards bas (30x50x1.60cm)
12. Pierre de réemploi (recoupée pente 2%) 174x25x50cm
- 13 - Porte fenêtre menuiserie bois 210x90cm
- 14 - Garde corps en acier



COUPE DÉTAIL 1/20

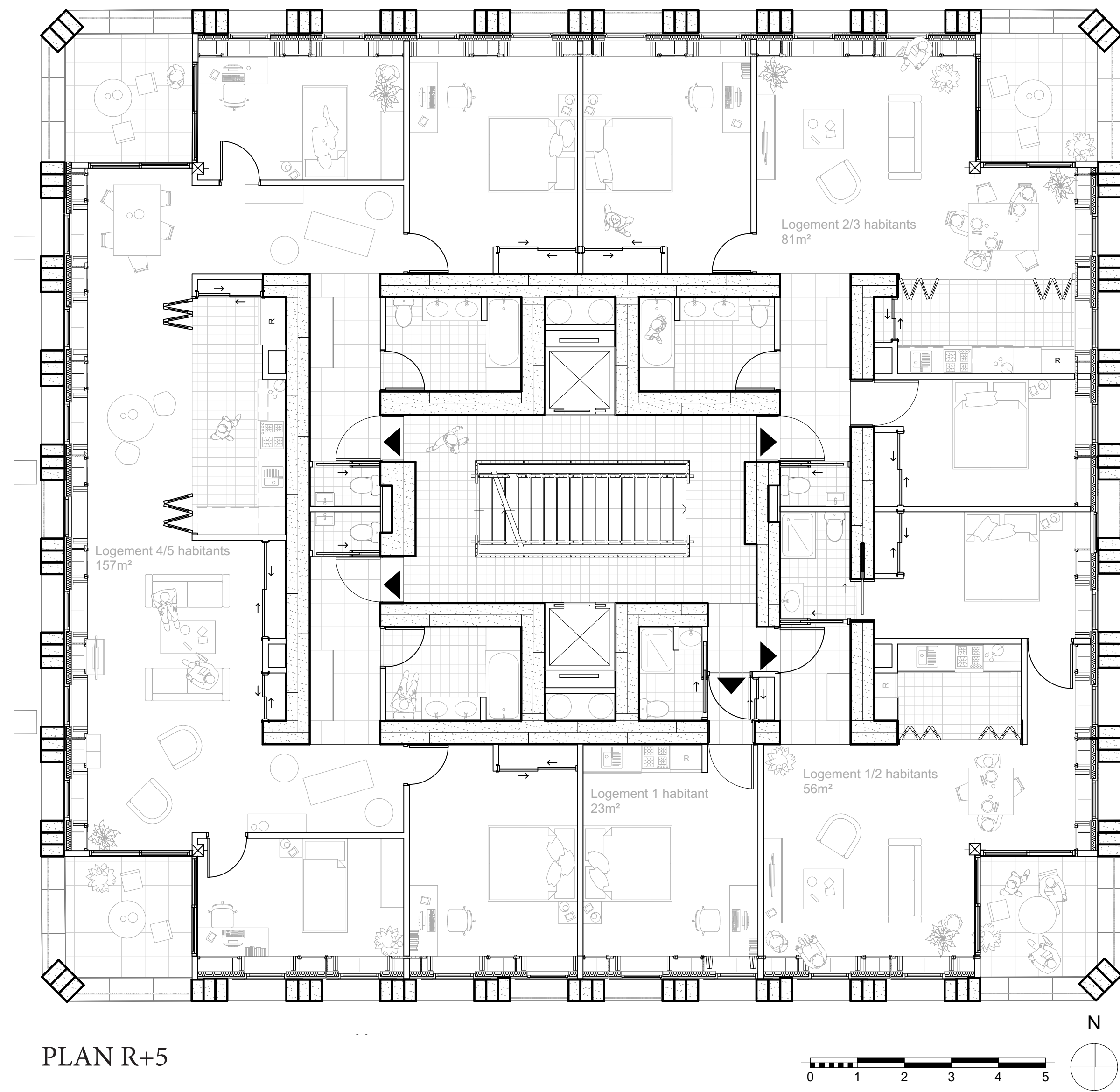
La morphologie de la greffe est organisée en ceinture structurale et programatique concentrique qui permet d'organiser les espaces entre eux.

Au centre les espaces de circulations distribuent les sas d'entrée et les espaces techniques comme les salle d'eau et les cuisines.

En périphérie, les espaces de vie et de nuit en enfilade, libérés de tout refends structurels, permettent une liberté du plan et une grande réversibilité. Ainsi, le plan permet la juxtapositions de toutes les typologies entres elles.

Doublement orientés ou traversants, les espaces s'orientent autour de quatre loggias situées à chacun des angles du bâtiment.

Les façades sont « habitées » et accueillent une grande quantité de programme comme du rangement, des assises dans l'épaisseur de la pierre ou les occultants (volets pliables).



PLAN R+5



CALPINAGE DE FACADE



VUE DE L'INTÉRIEUR D'UN LOGEMENT



VUE DEPUIS L'ENTRÉE DE LA MÉDIATHEQUE