

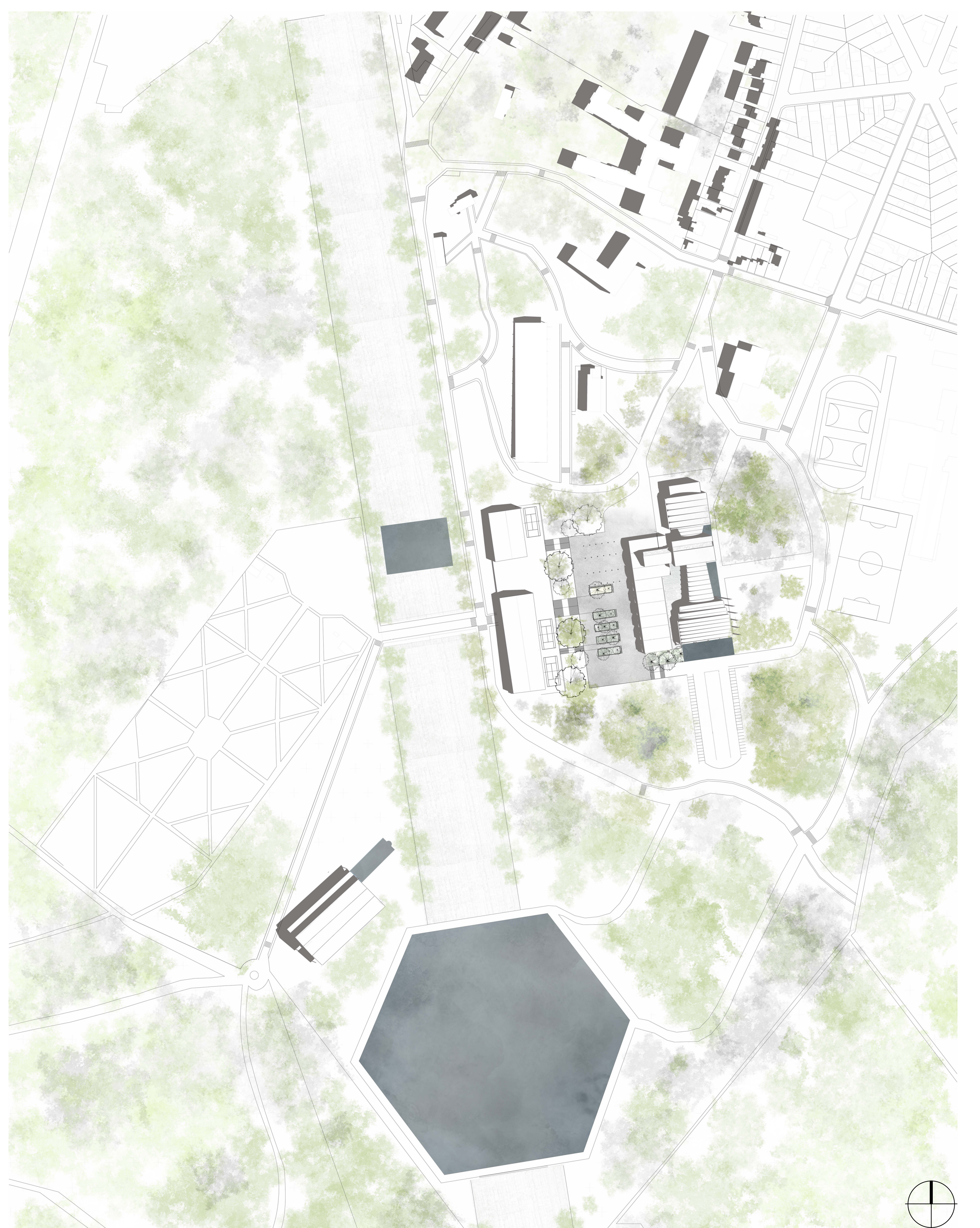
LE HANGAR Y

Ancien hangar à dirigeable aujourd'hui protégé au monument historique mais à l'abandon et inaccessible au public.

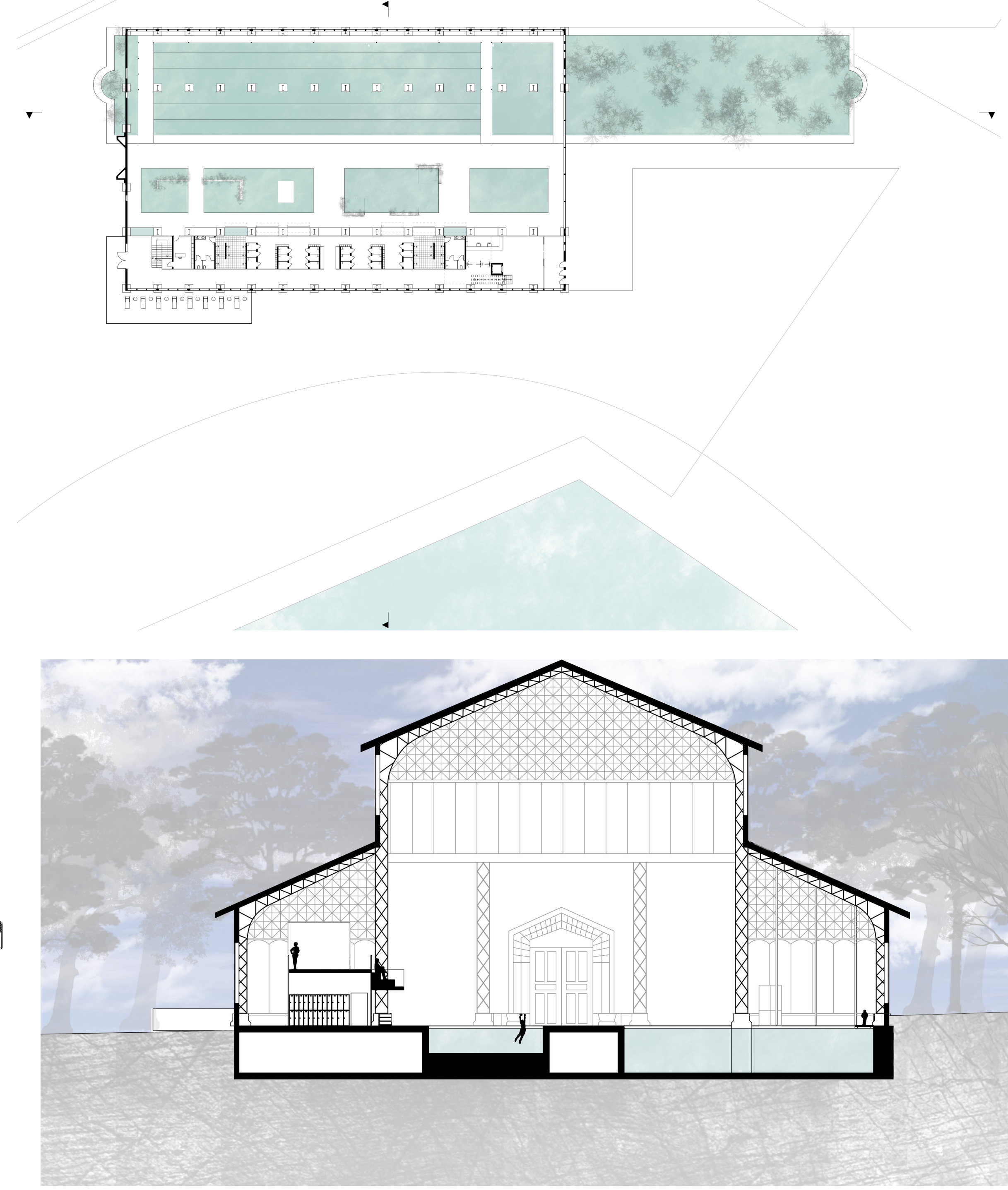
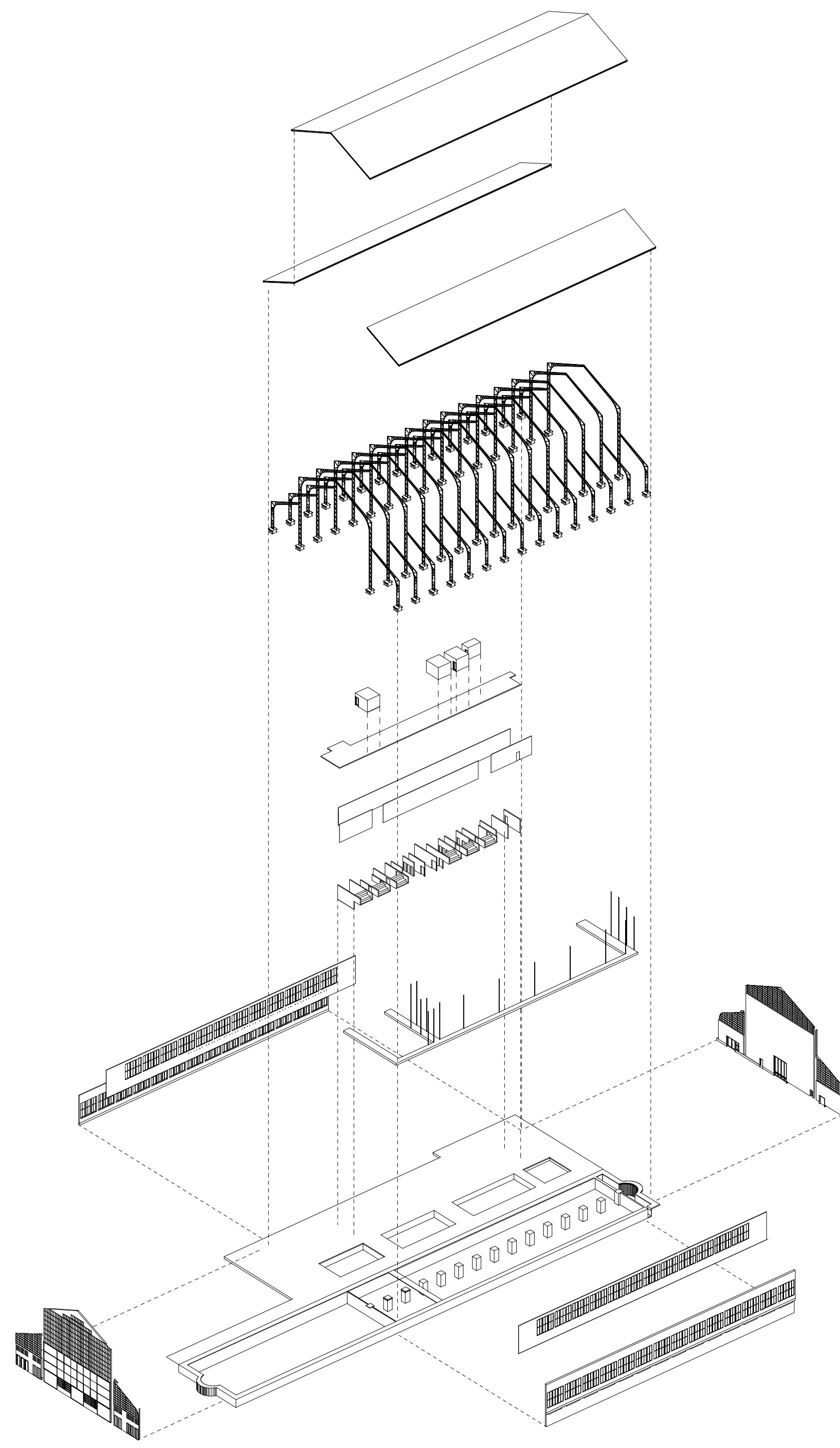
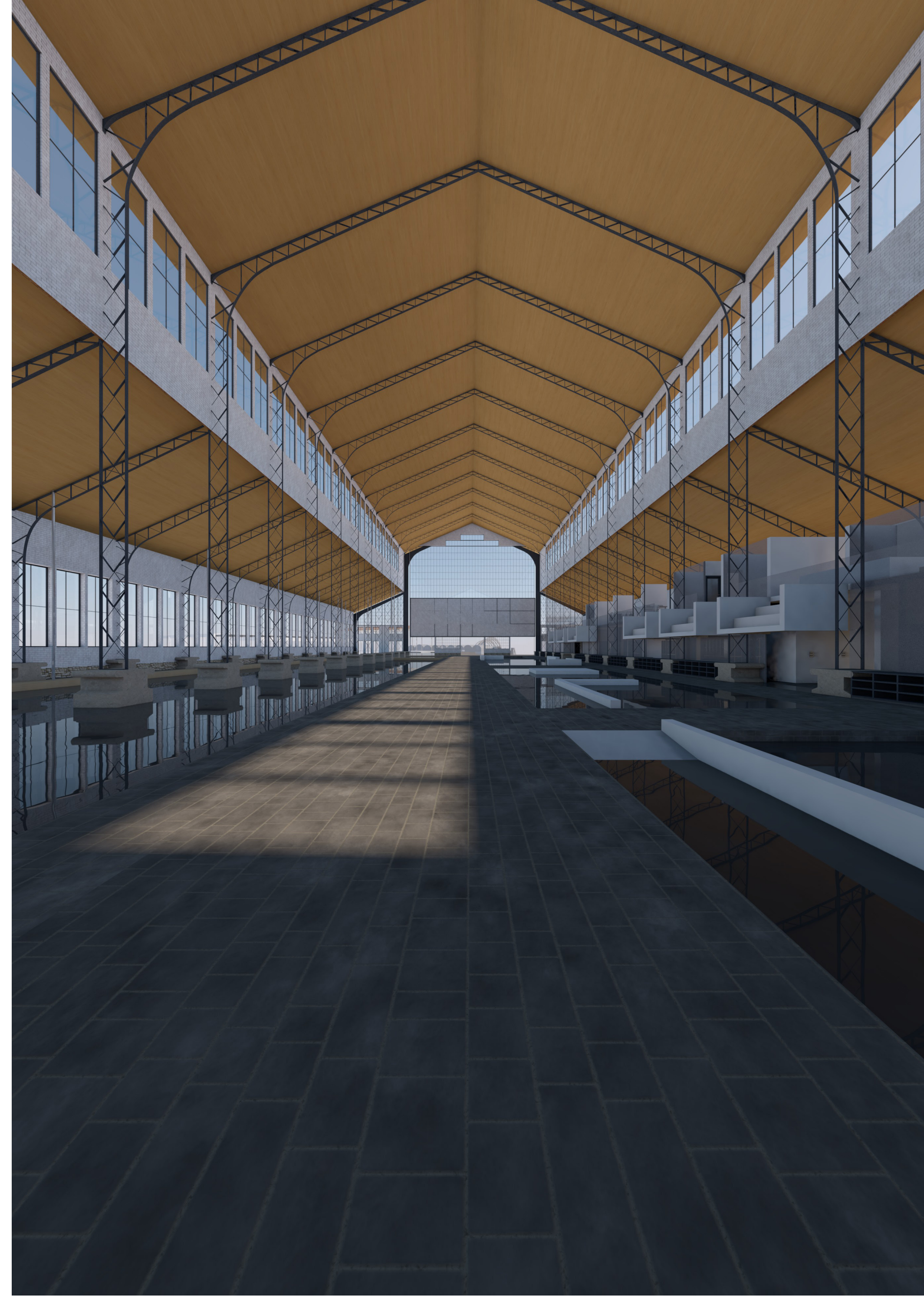


LA SOUFFLERIE

Bâtiment conçu par des ingénieurs pour tester les effets de la vitesse du vent sur différents objets comme des avions ou des voitures.



RECONVERSION DU HANGAR Y
un centre aquatique dans les bassins de Le Nôtre



RECONVERSION DE LA SOUFFLERIE S1CH
la danse : un mouvement dans le vide

