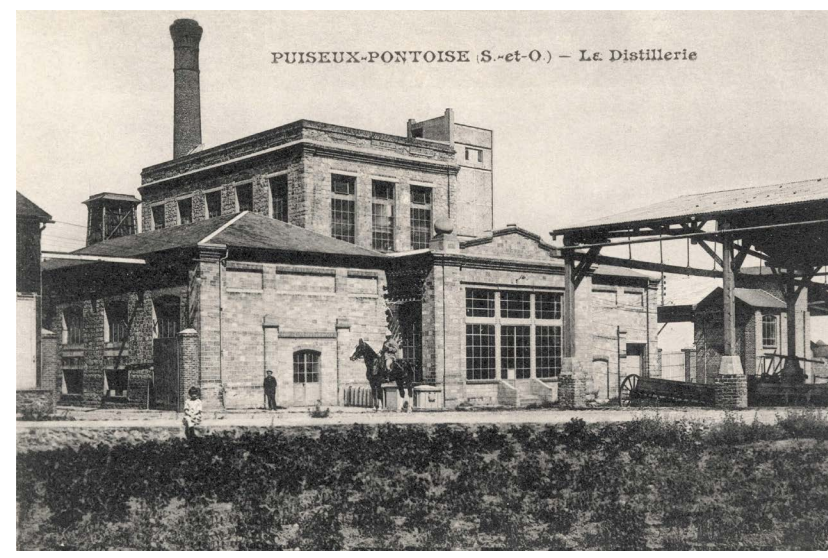


LE VILLAGE DE PUISEUX-PONTOISE, UN SITE ENTRE RURALITÉ ET URBANITÉ



LA DISTILLERIE EN 1915 (FAÇADE SUD)



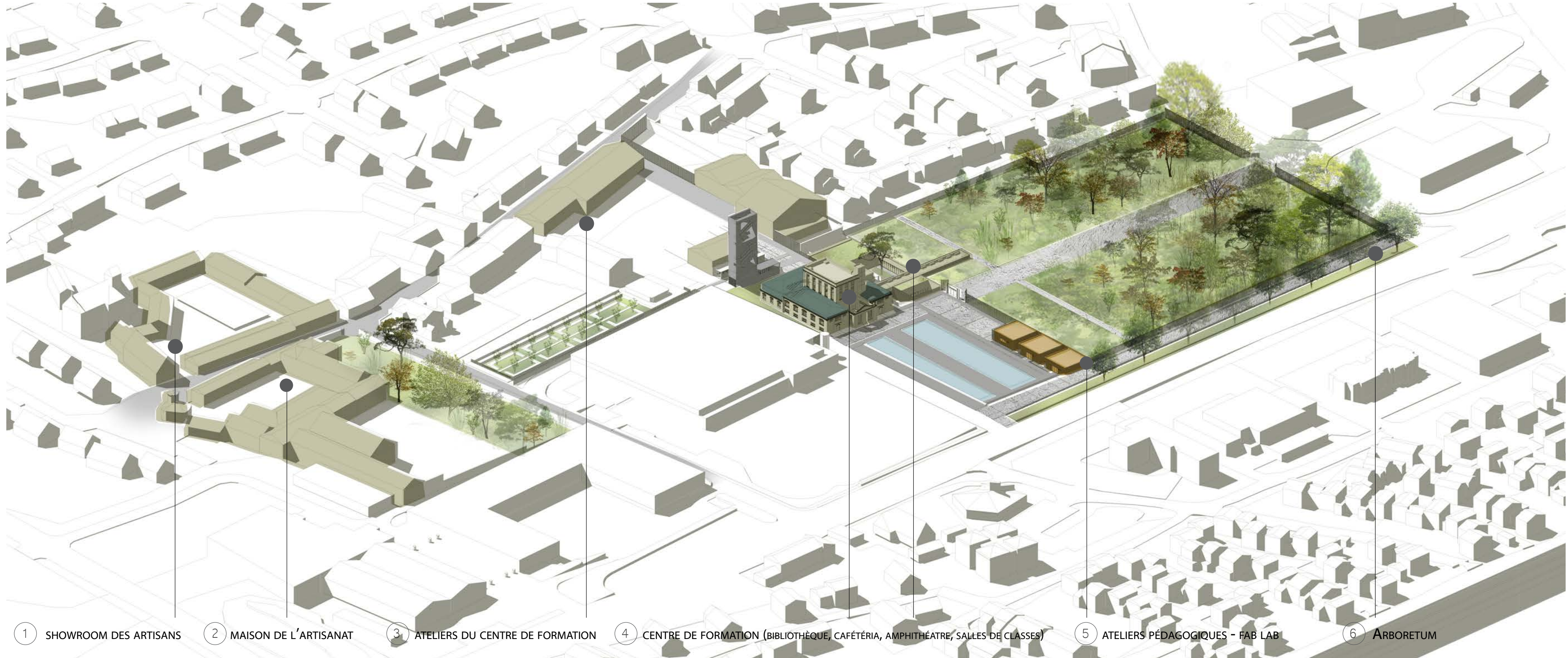
LA DISTILLERIE EN 2015 (FAÇADE SUD ET OUEST)



LA DISTILLERIE EN 2015

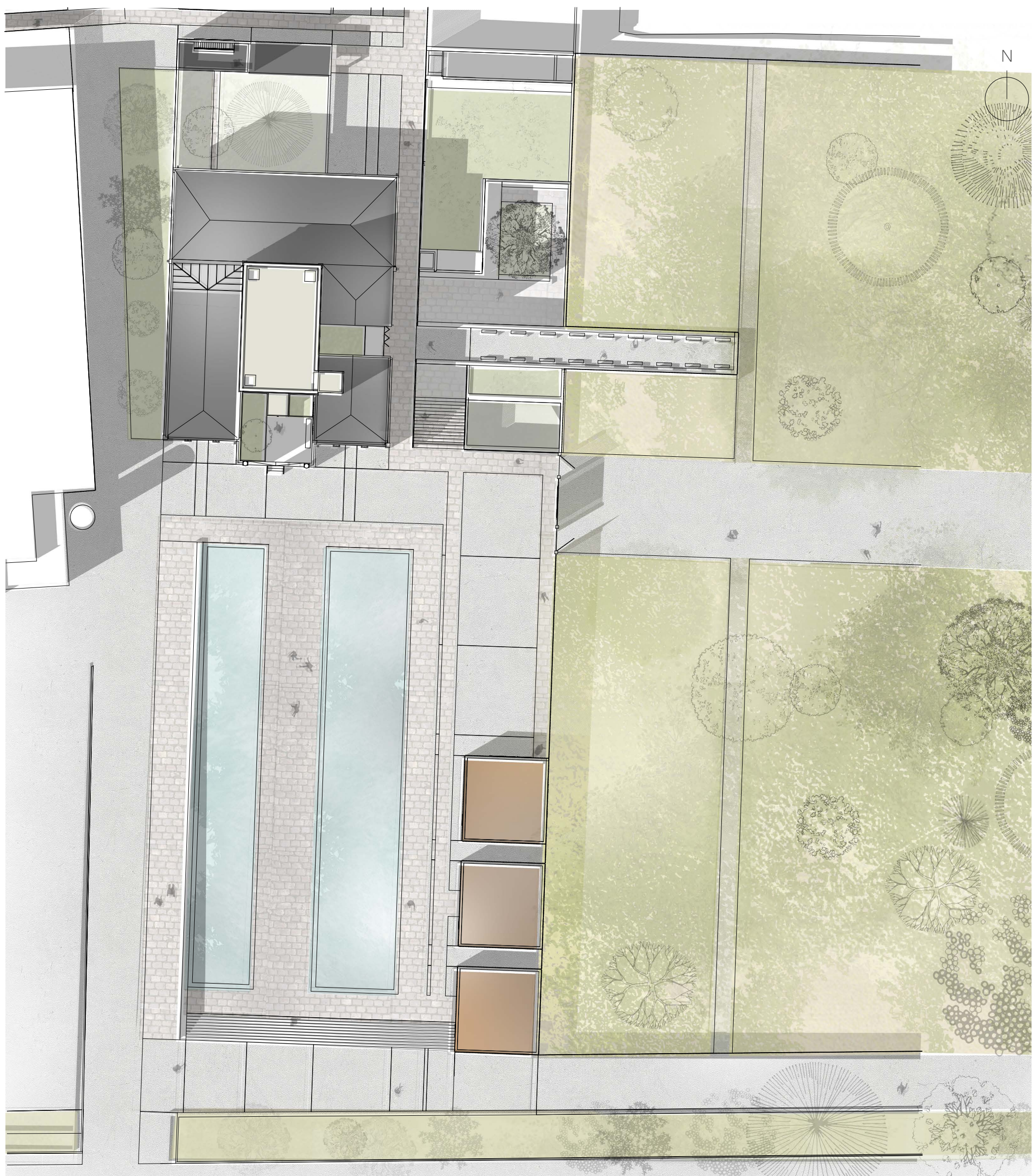


UNE POSITION STRATÉGIQUE ENTRE LE PARC NATUREL DU VEXIN ET LA VILLE DE CERGY, EN CONTINUITÉ DE L'AXE MAJEUR



1 SHOWROOM DES ARTISANS 2 MAISON DE L'ARTISANAT 3 ATELIERS DU CENTRE DE FORMATION 4 CENTRE DE FORMATION (BIBLIOTHÈQUE, CAFÉTERIA, AMPHITHÉÂTRE, SALLES DE CLASSES) 5 ATELIERS PÉDAGOGIQUES - FAB LAB 6 ARBORETUM

LE BÂTIMENT DE LA DISTILLERIE AU COEUR D'UN RÉSEAU PROGRAMMATIQUE COMPLÉMENTAIRE



LES CARACTÉRISTIQUES ET TRACES INDUSTRIELLES DE L'ANCIENNE DISTILLERIE SUGGÉRÉES PAR LE TRAVAIL DU SOL - ÉCH 1:500



UN PARVIS PUBLIC QUI SE GLISSE ET SE PROLONGE À L'INTÉRIEUR DU BÂTIMENT - PLAN RDC - ÉCH. 1:200



DES AMÉNAGEMENTS INTÉRIEURS QUI COMPOSENT ET DIALOGUENT AVEC LES ESPACES EXISTANTS



UN RAPPORT AU SOL ET AU CIEL : COMPOSER AVEC LES ÉVOLUTIONS SUCCESSIVES DE L'ANCIENNE DISTILLERIE - COUPE LONGITUDINALE - ÉCH 1:200



RESPIRATION PIÉTONNE ET PAYSAGÈRE VALORISANT LE MONUMENT ET ORIENTANT VERS LE VILLAGE



DES EXTENSIONS BÂTIES SUR LES TRACES DES ANCIENNES FOSSES - COUPE LONGITUDINALE - ÉCH 1:200