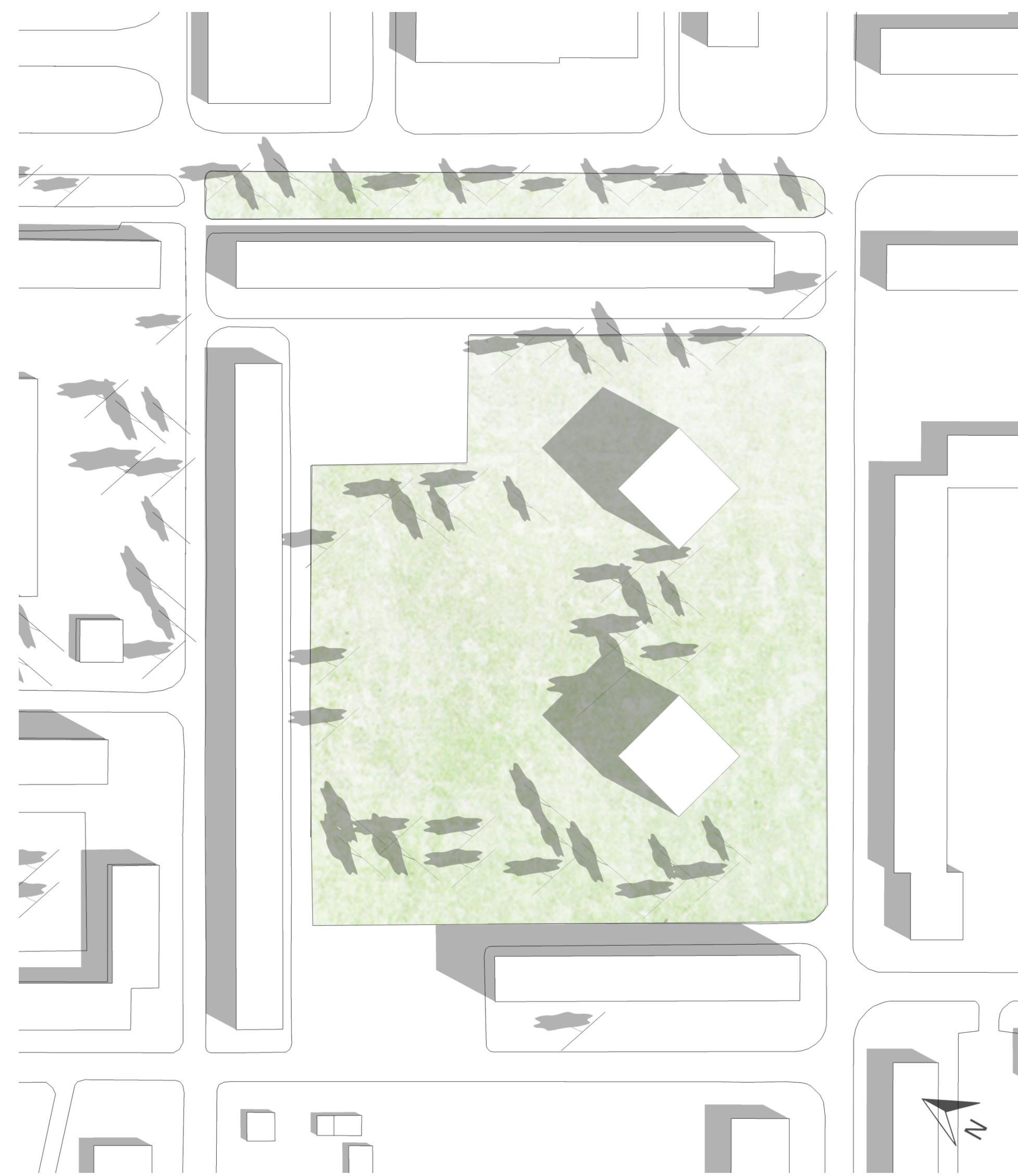
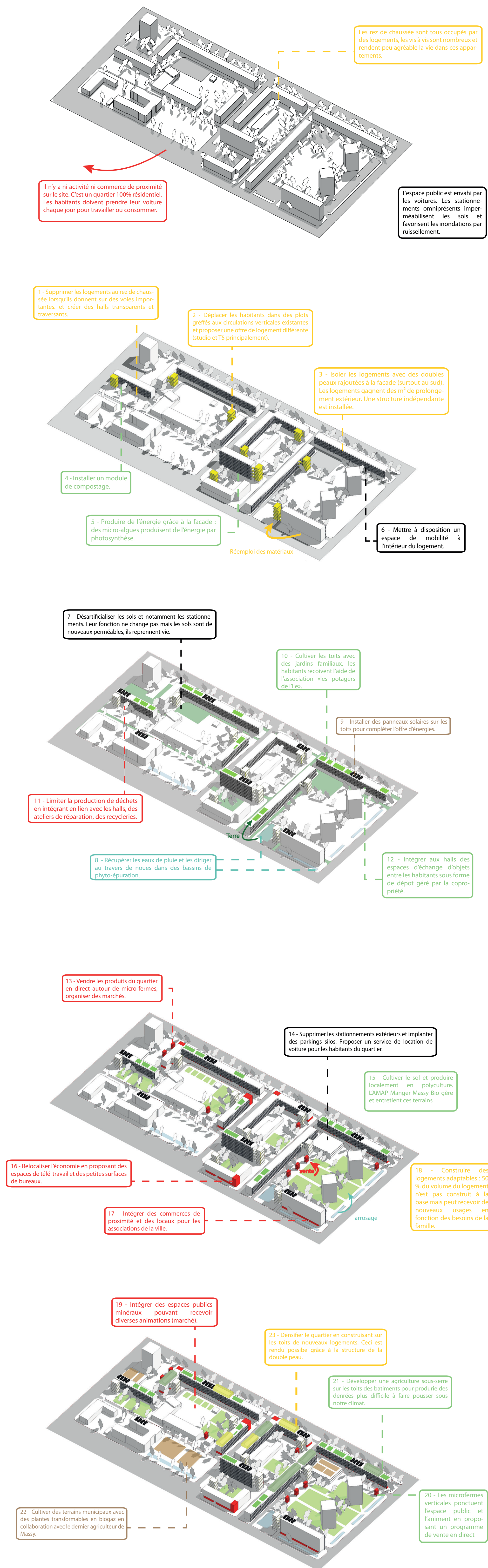


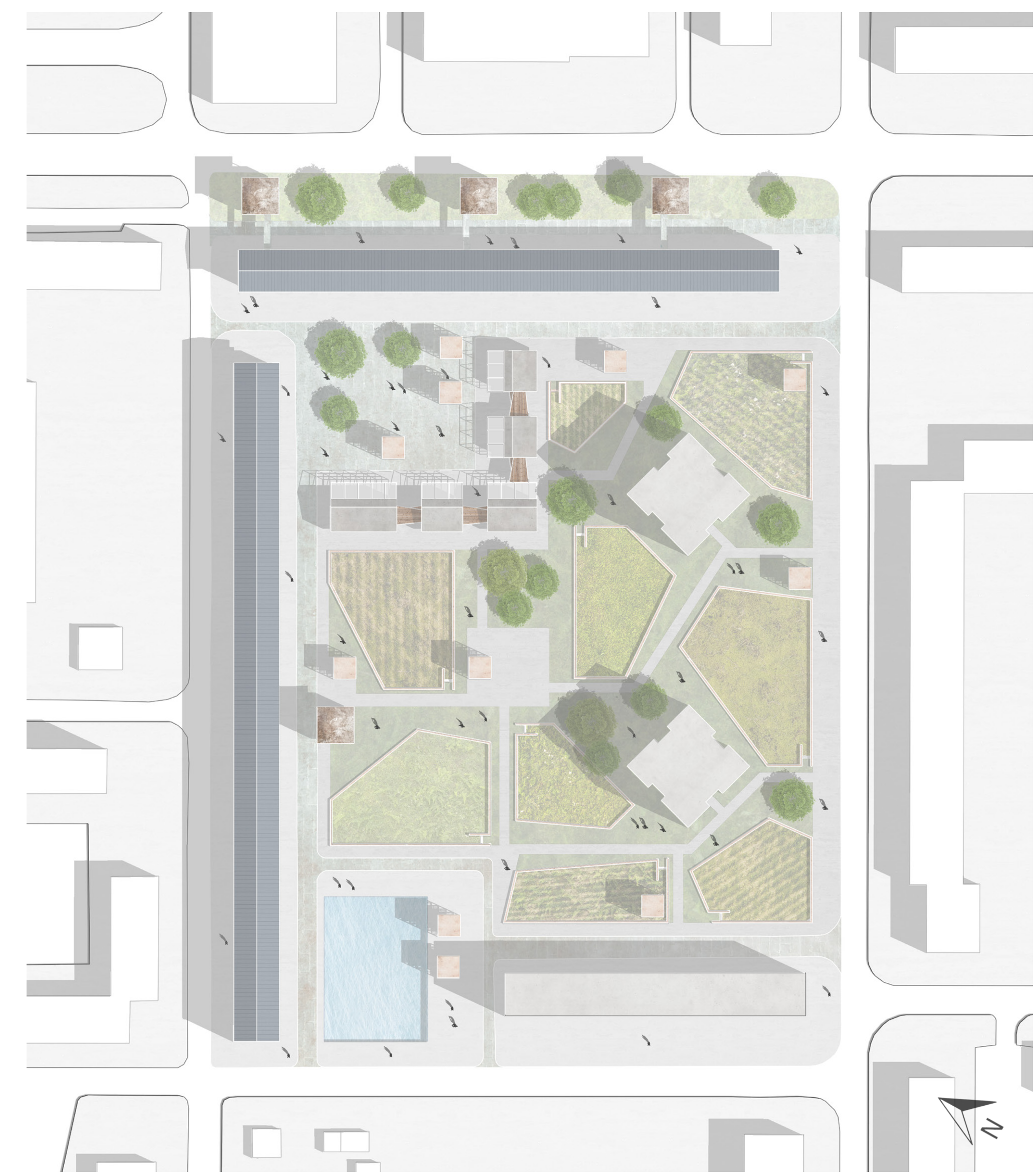
ECOSYSTÈME URBAIN - LES GRANDS ENSEMBLES, MUTATION ET DURABILITÉ

Les politiques d'aménagement actuelles perpétuent une vision à court terme incompatible avec les enjeux du développement durable. Nos constructions, une fois projetées, se figent instantanément et un décalage grandissant apparaît entre nos pratiques et le cadre de nos pratiques. Ce projet propose un scénario d'écosystème urbain au sein du Grand Ensemble de Massy-Antony (91), il prend la forme d'un manifeste dont les actions ciblées façonnent un territoire durable. Le projet architectural, dans la continuité du projet urbain, se concentre sur la conception d'un cadre bâti capable de s'adapter à des pratiques changeantes.

Manifeste pour la transformation du Grand Ensemble



Plan des existants



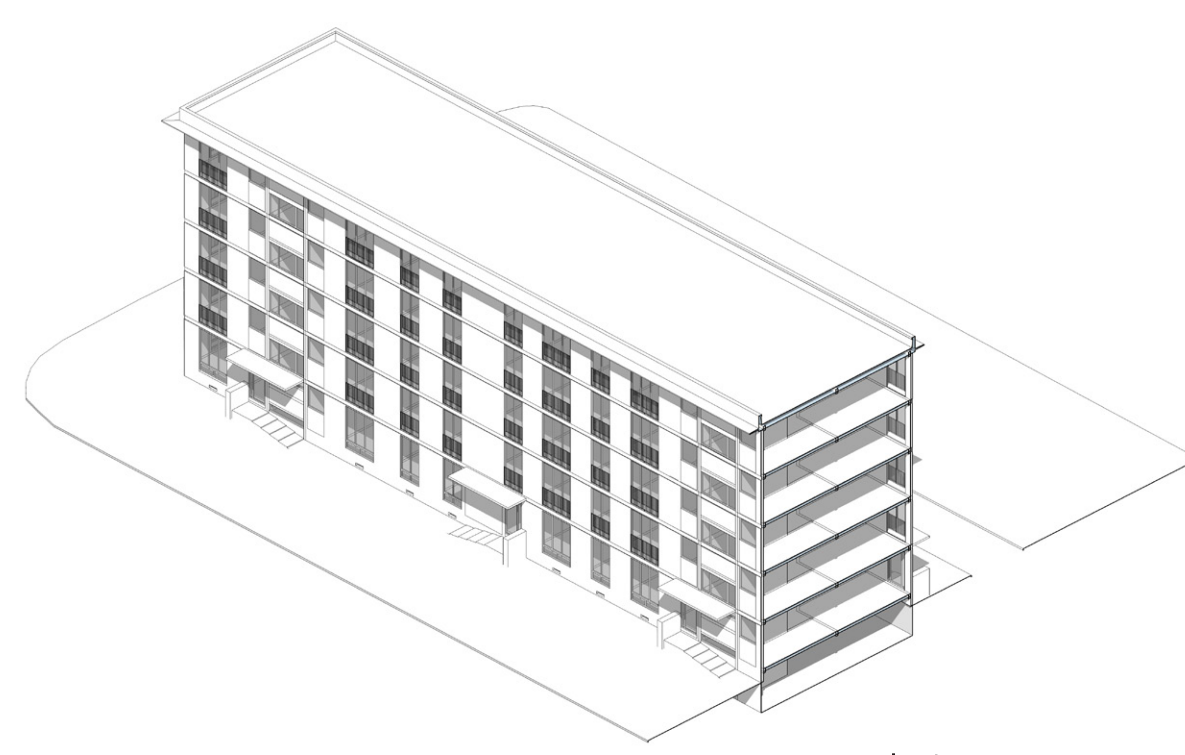
Plan masse du projet



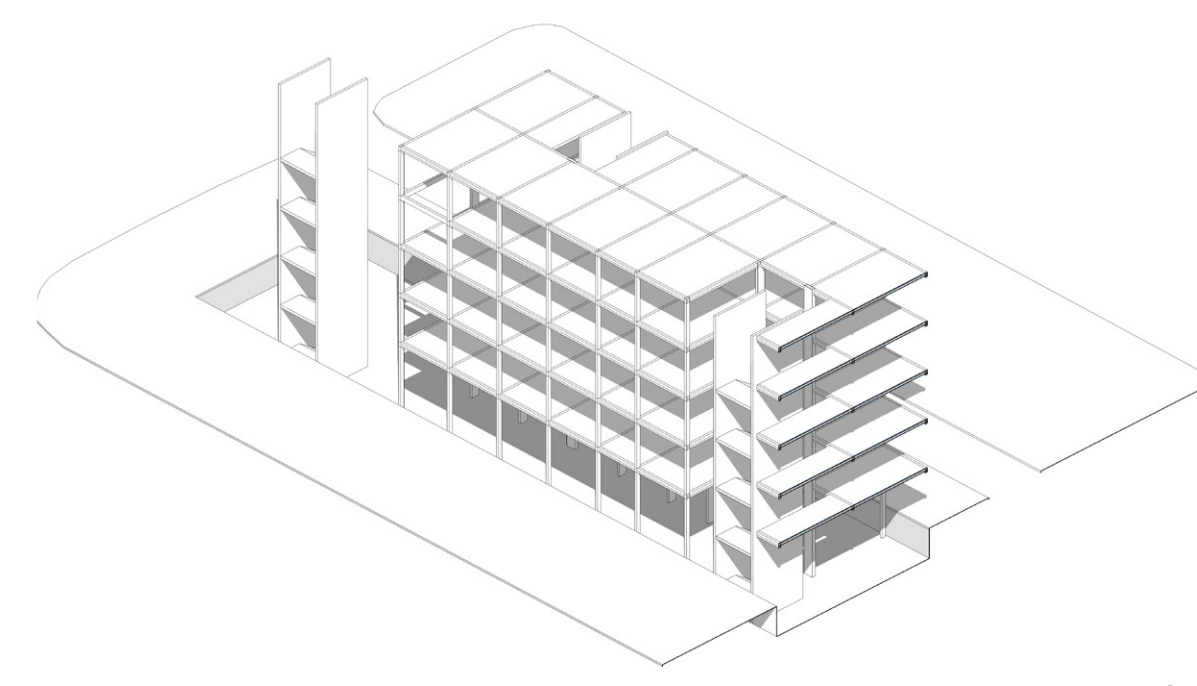
coupe élévation des existants



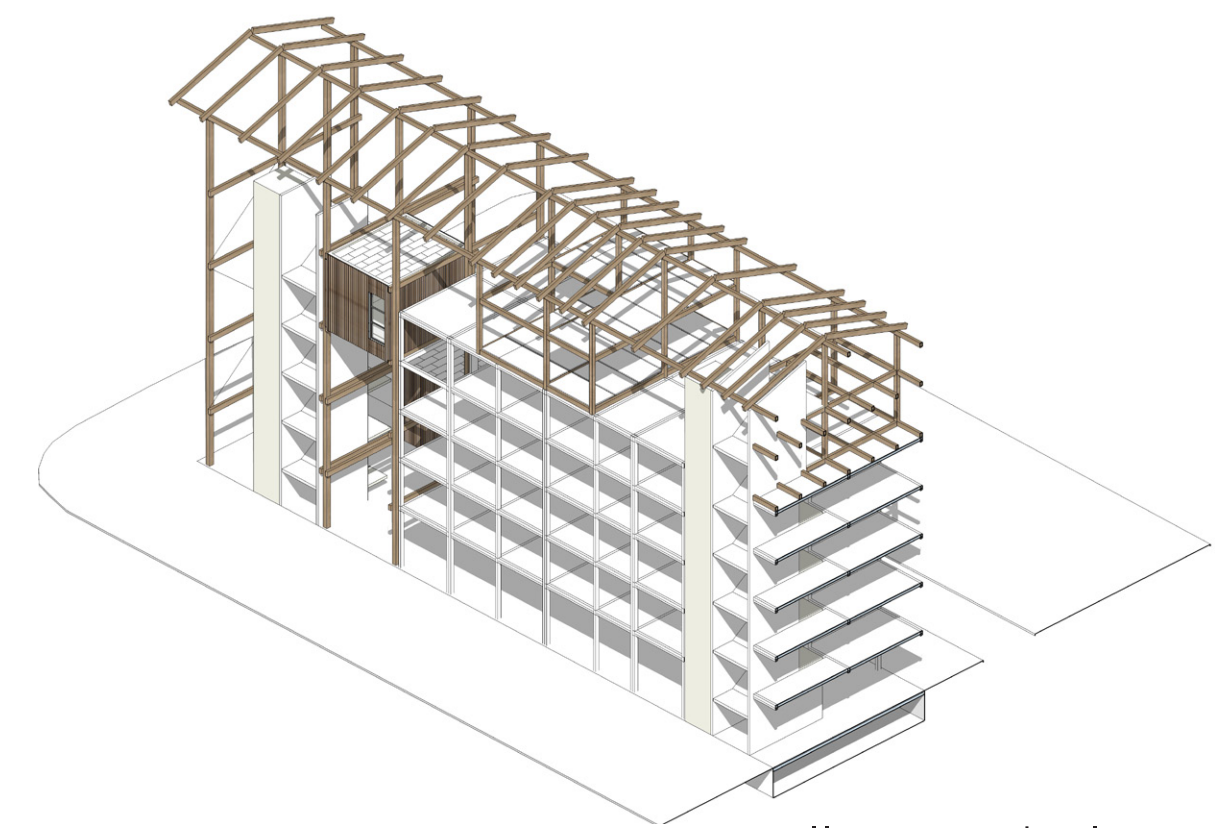
Coupe élévation du projet



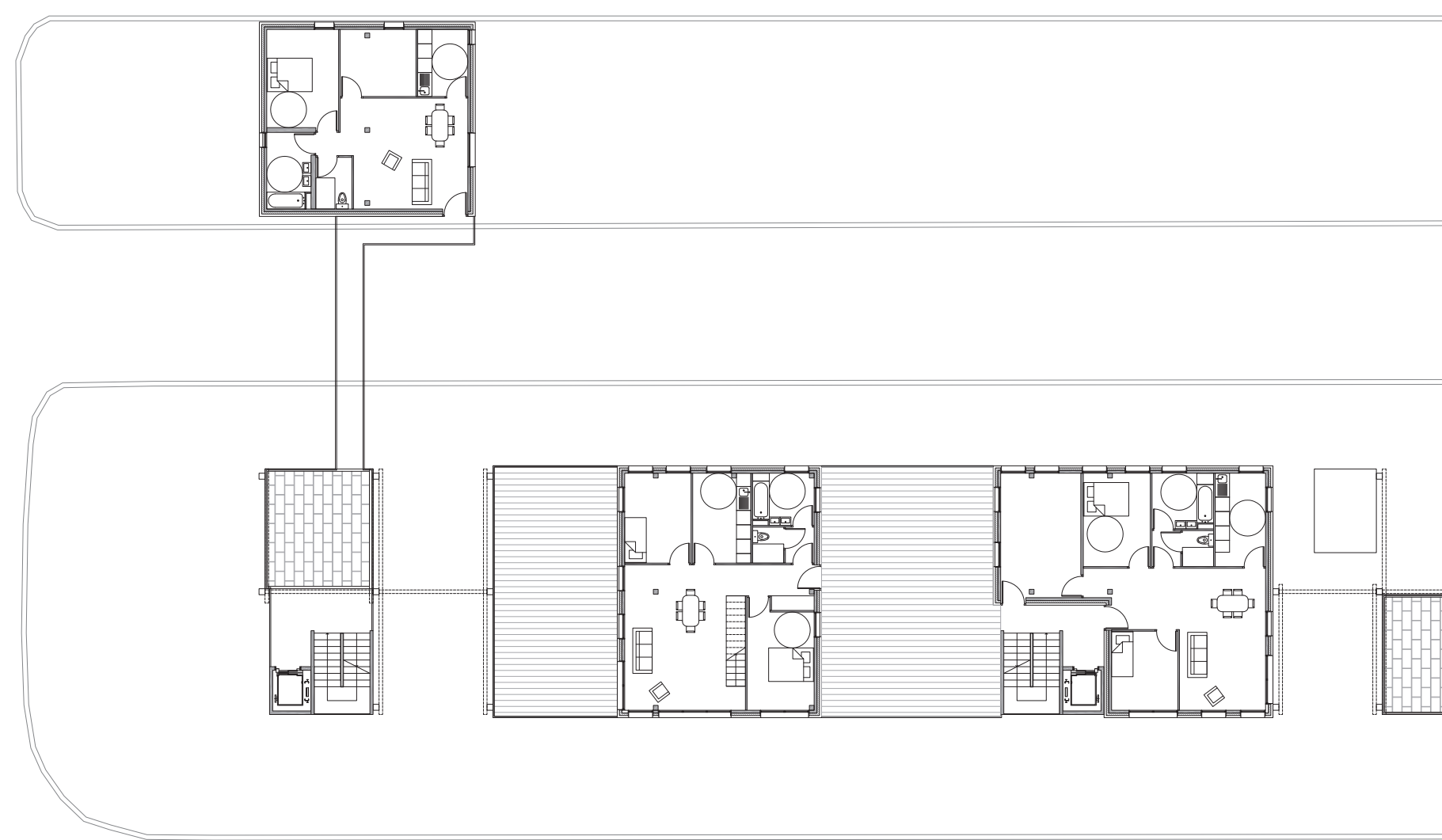
Le bâti existant



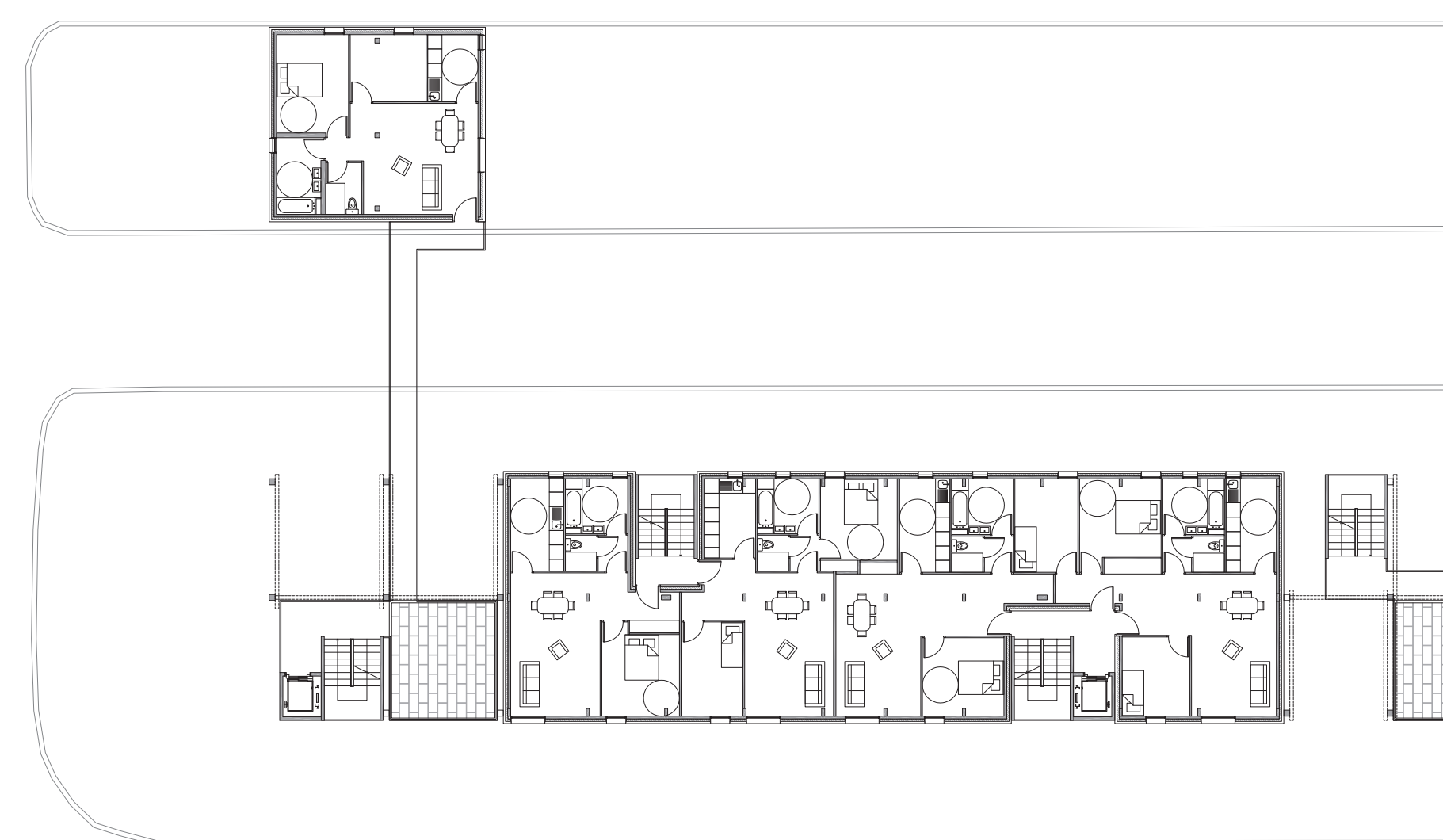
La structure conservée



La nouvelle morphologie



Plan R+5



Plan R+1



Plan RDC



Le coeur d'îlot producteur



La place du marché



Les volumes suspendus