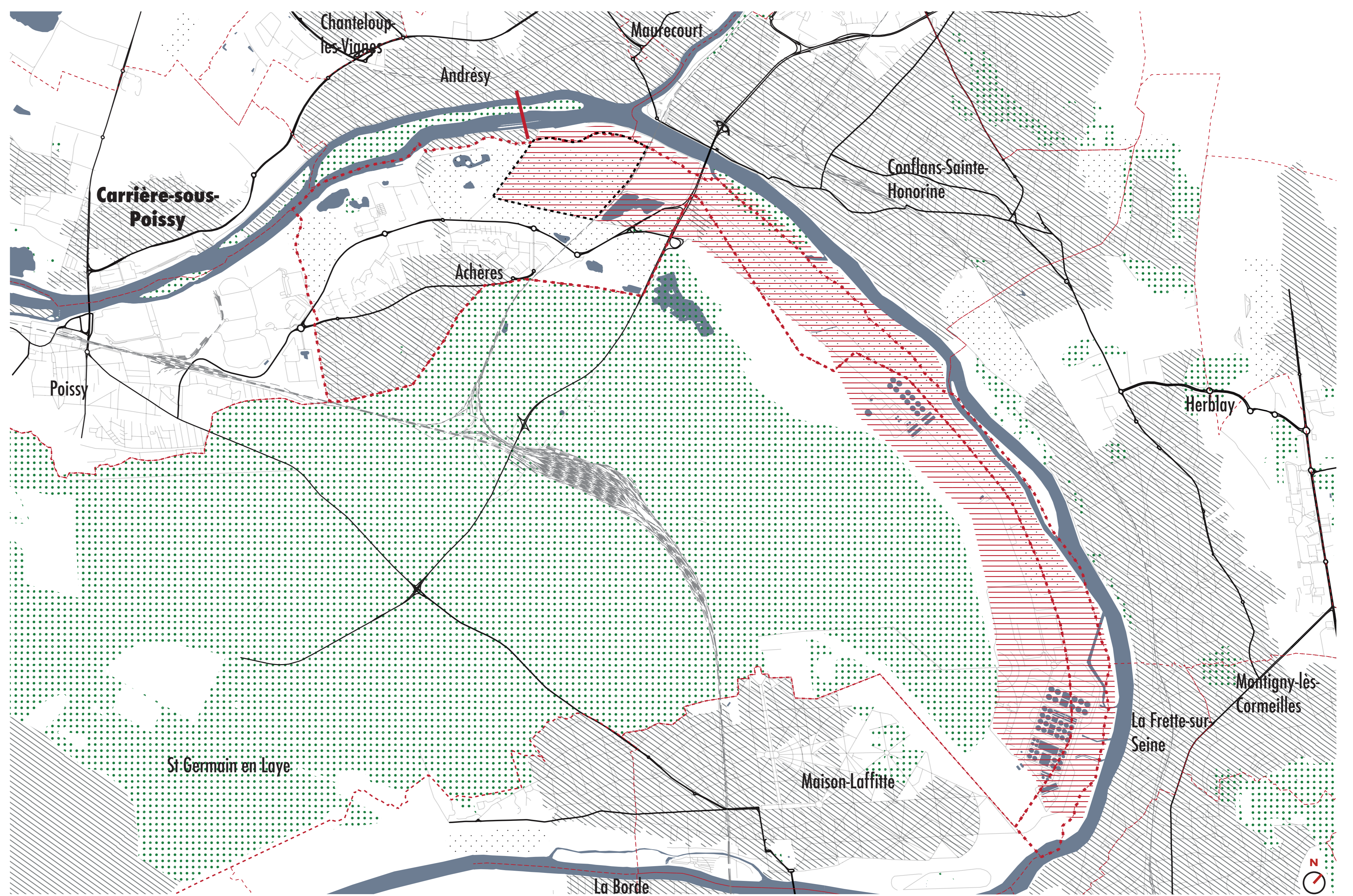
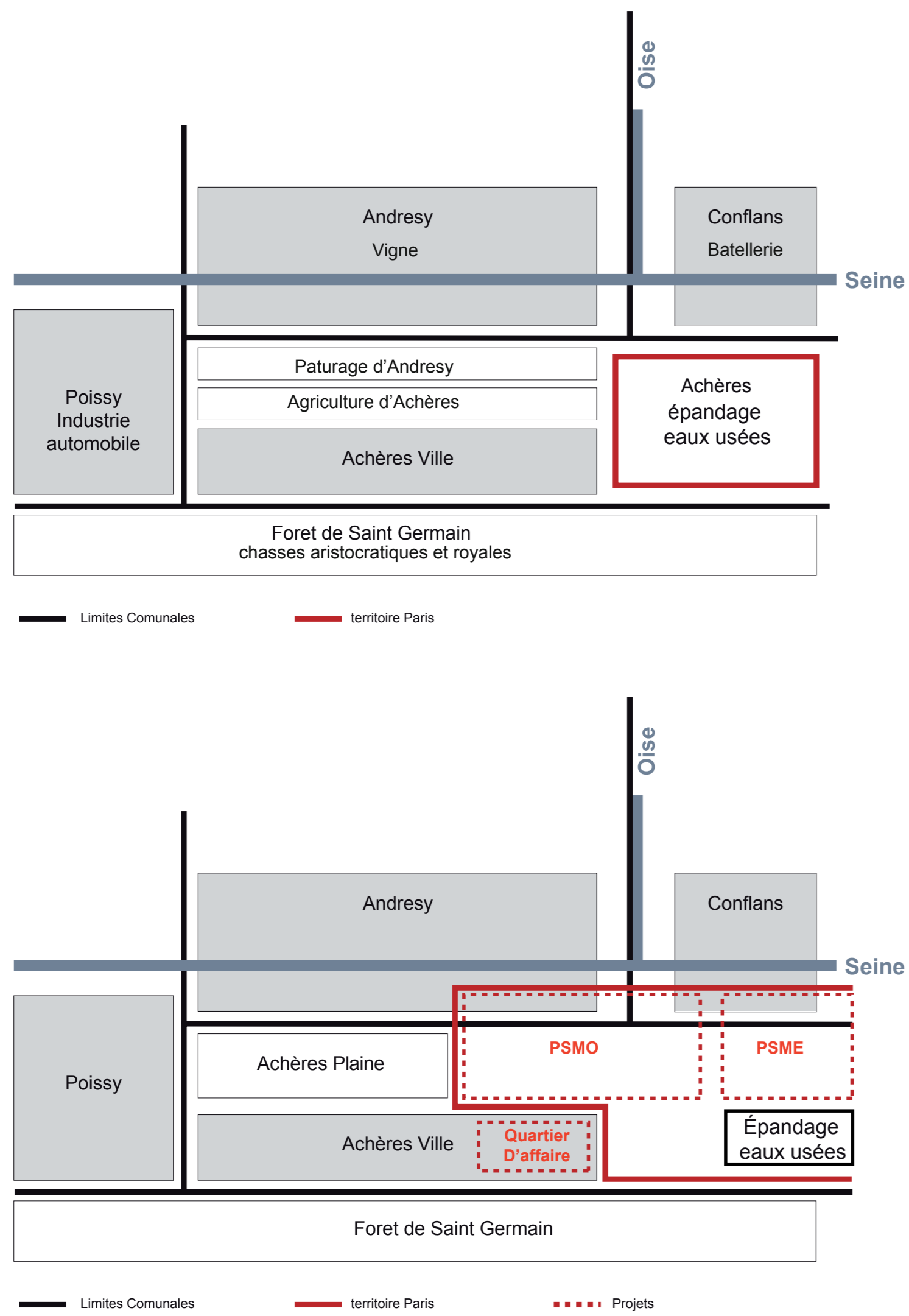


# TRAIT D'UNION ENTRE DEUX VILLES

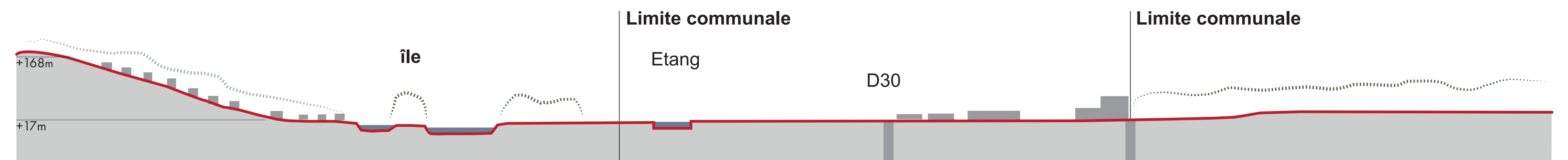
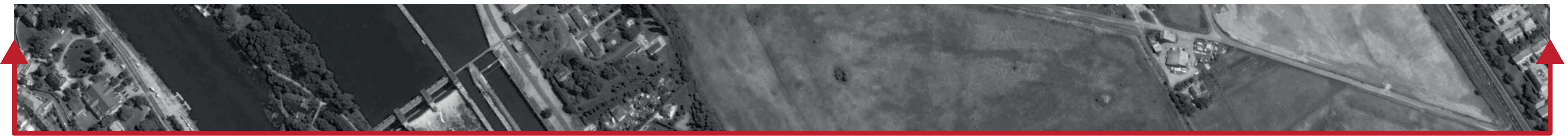
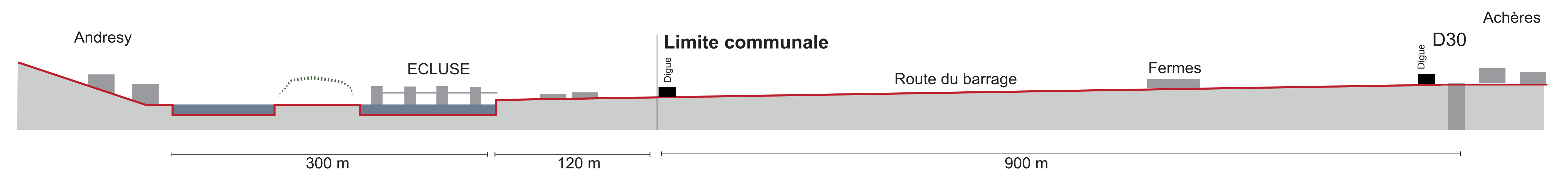
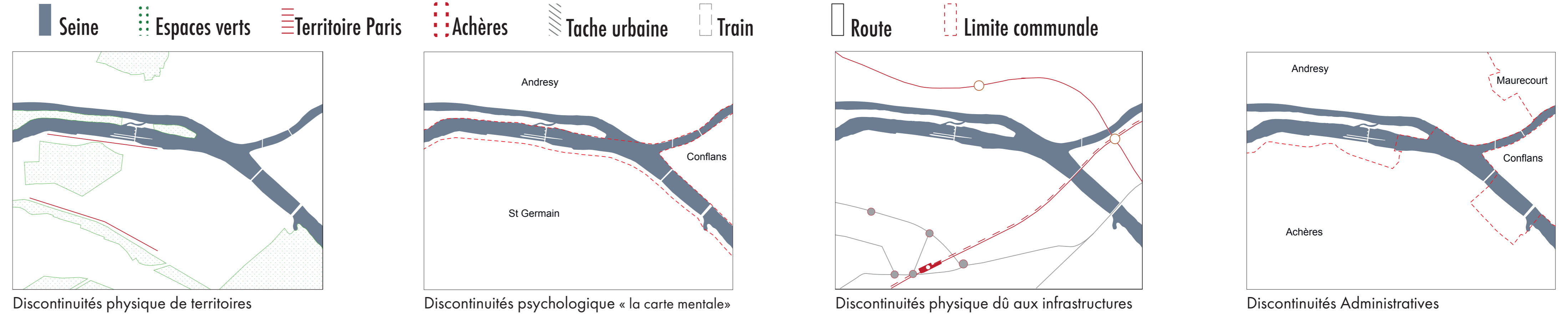
Confluence Seine-Oise: à la recherche de « territoire perdus »

Projet de fin d'étude en architecture / Maxime ROBBÉ / Sous la direction de Brigit DE KOSMI et Pascal TERRACOL / ENSA Paris Val De Seine / Année 2016- 2017

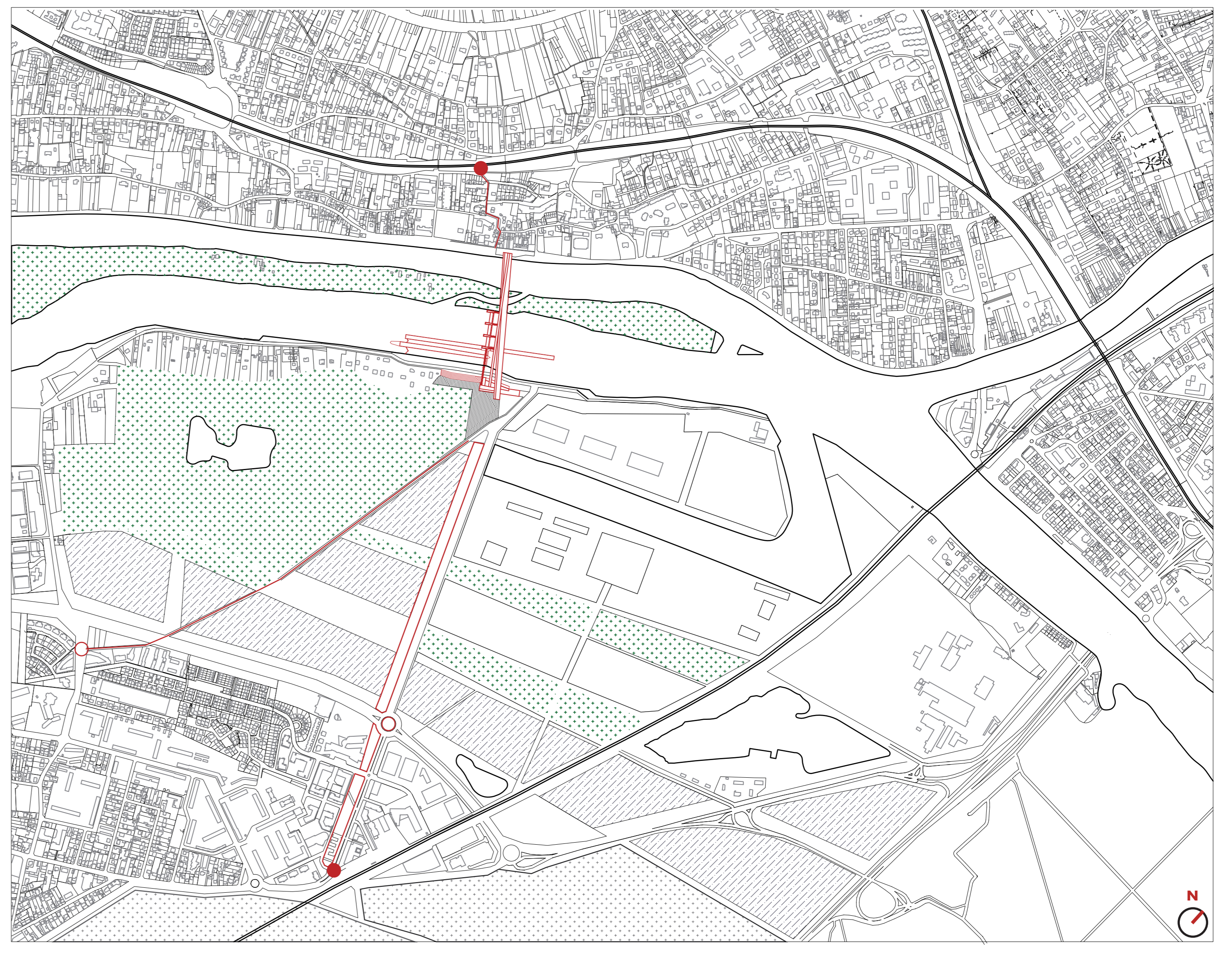


Privée de l'usage de sa plaine, la commune d'Achères n'a eu de cesse de vouloir faire valoir ses droits sur le devenir de son territoire. Travail de longue haleine de récupération des sols. Mais Paris, avec ses usines de traitement des eaux et ses champs d'épandage, demeure le plus grand propriétaire foncier de la commune.

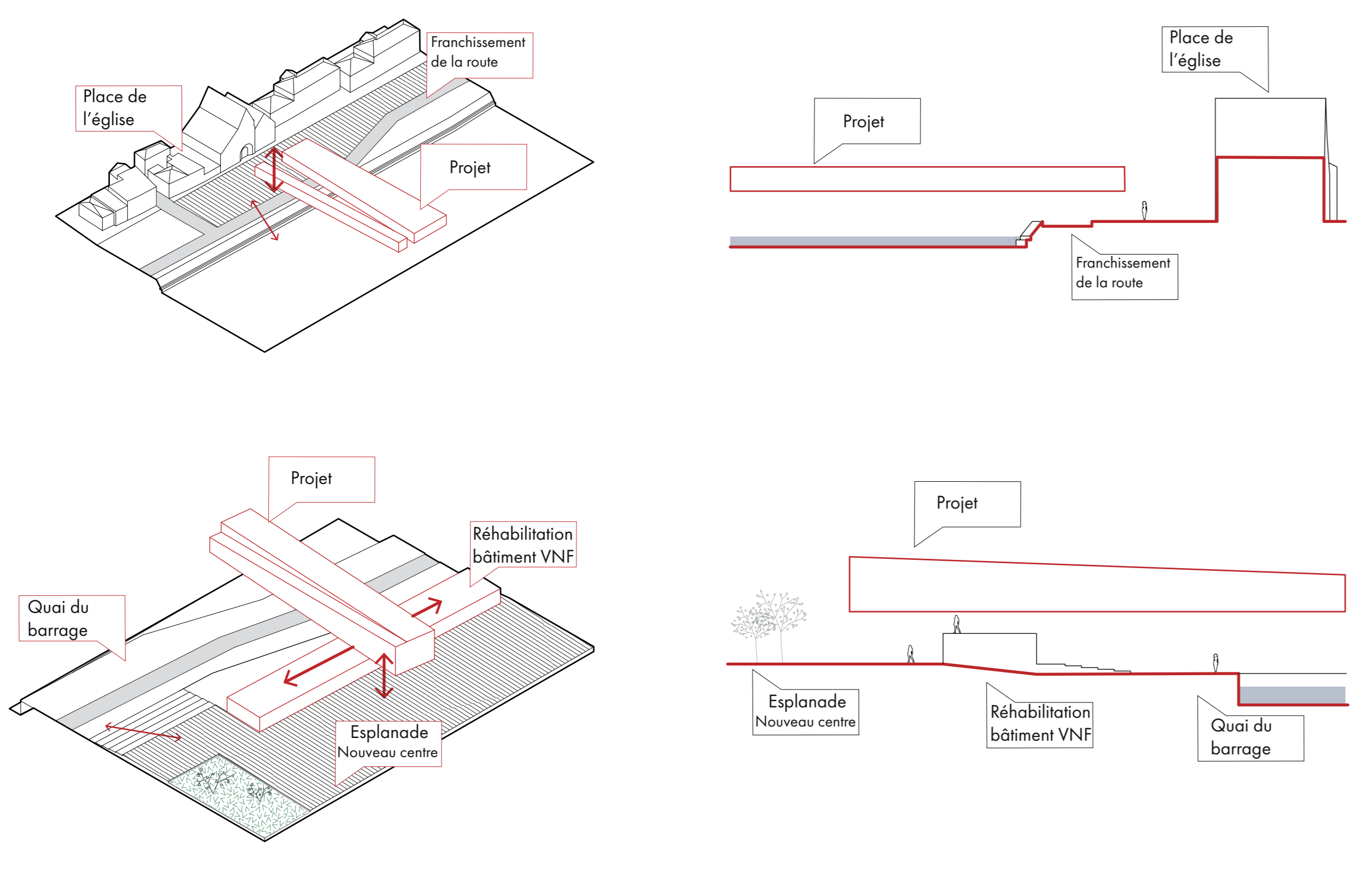
La volonté de la commune de rendre constructible cette plaine, qui n'est plus agricole et qui, à terme, aura fini d'exploiter sables et graviers, butte sur le principe de subordination à des lois naturelles mais également républicaines, ainsi qu'aux objectifs économiques et de développement dont le projet d'un port de grande ampleur est aujourd'hui le principal moteur.



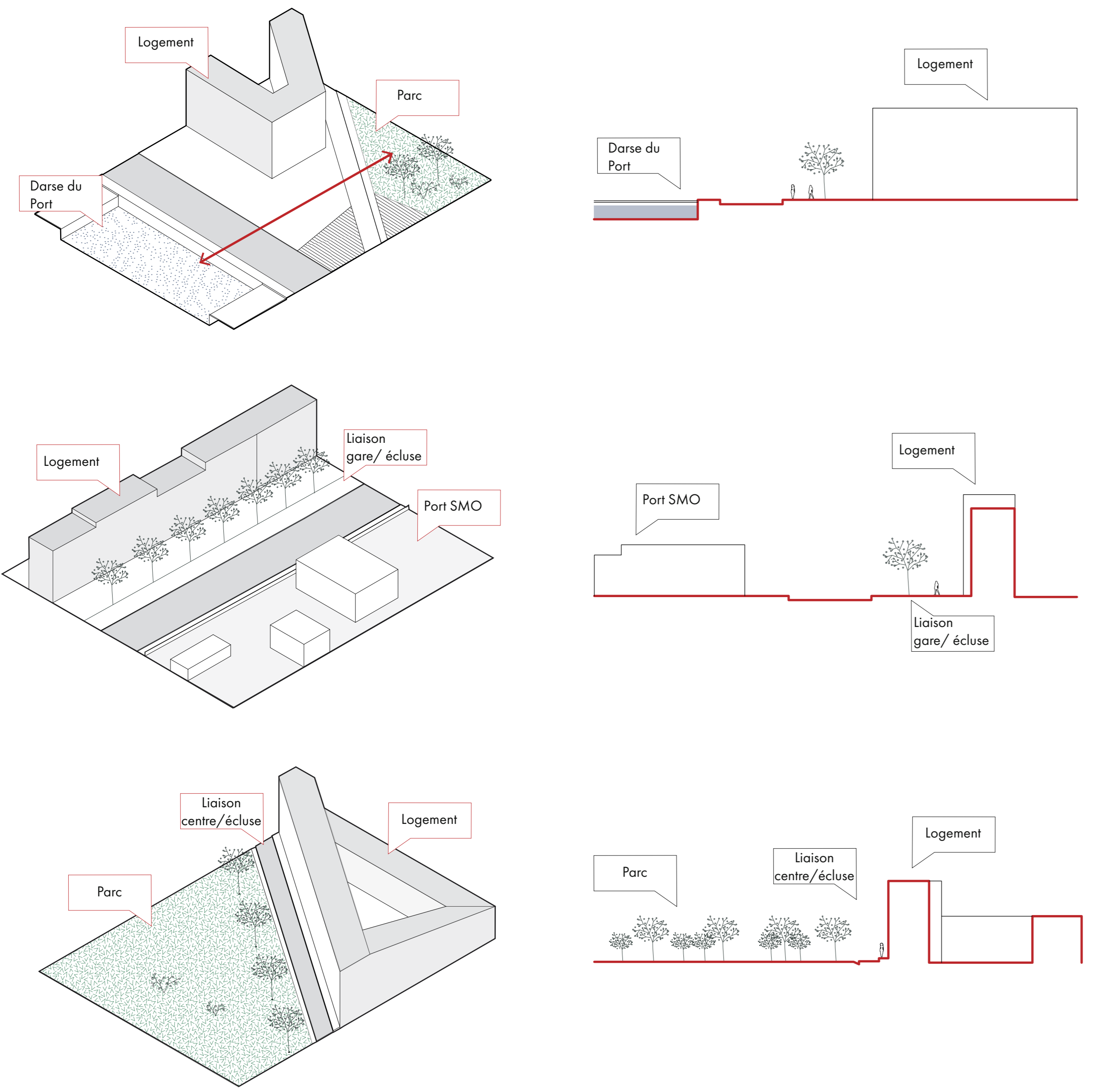




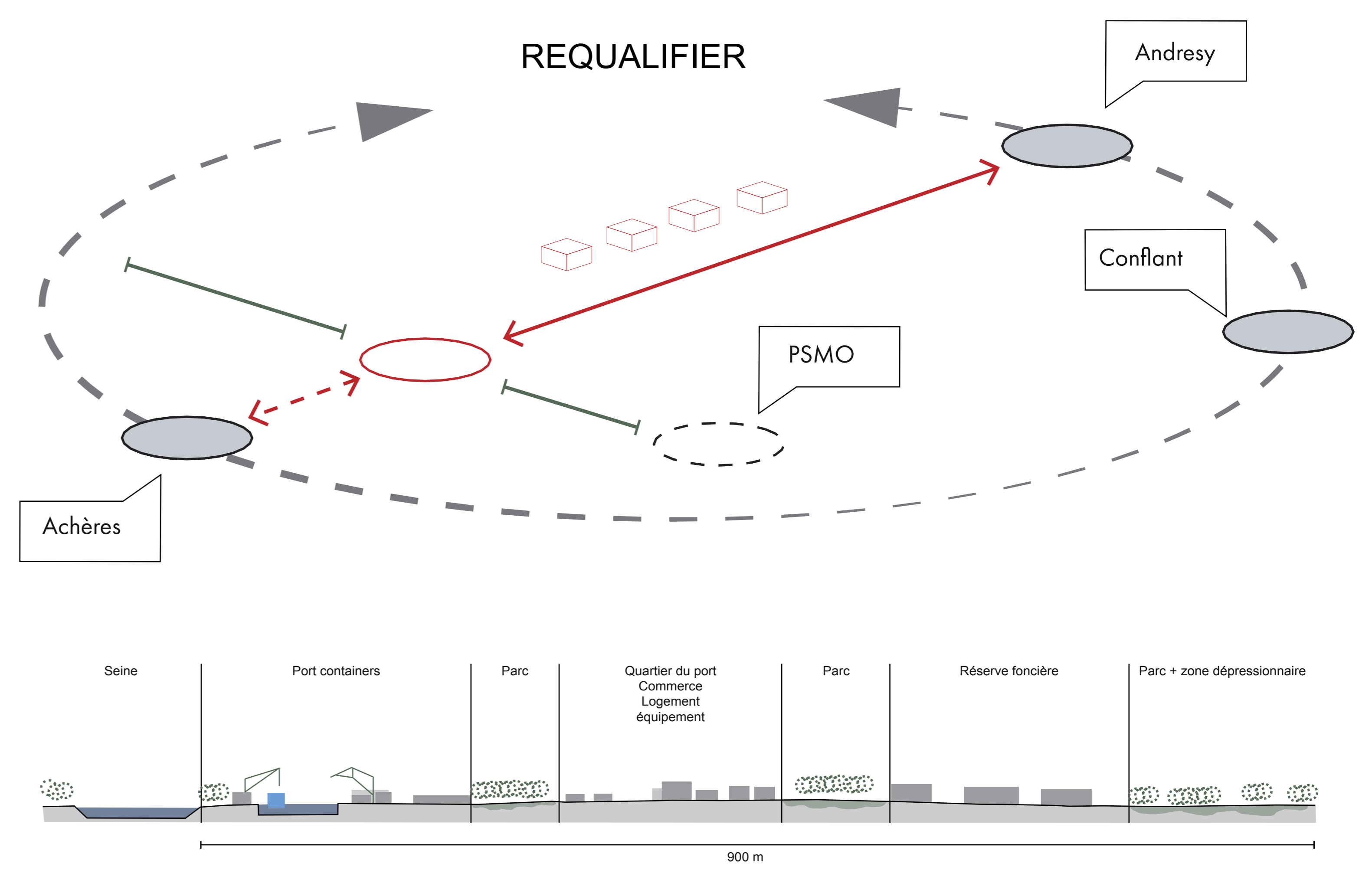
CONNECTER



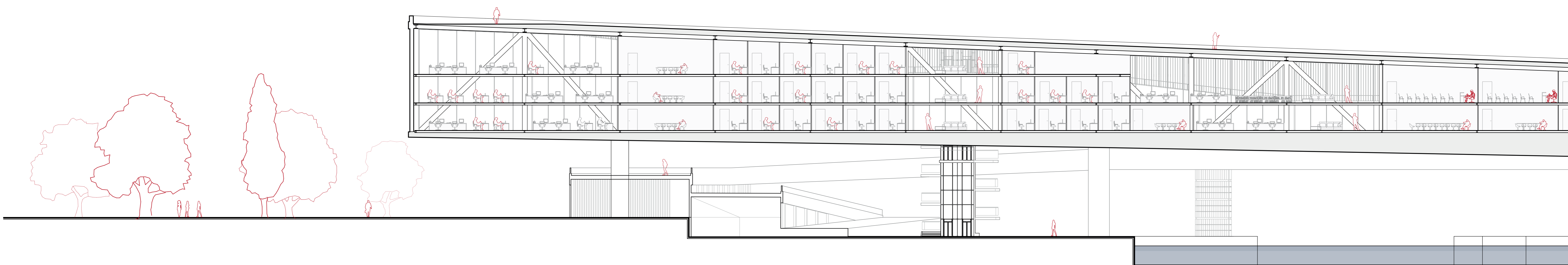
METTRE EN VALEUR LE PAYSAGE



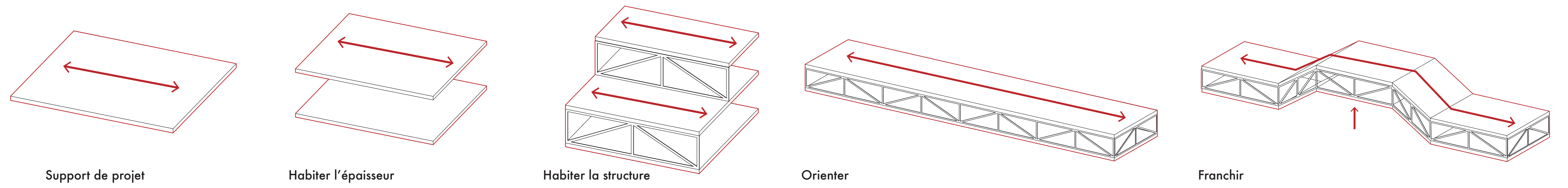
REQUALIFIER



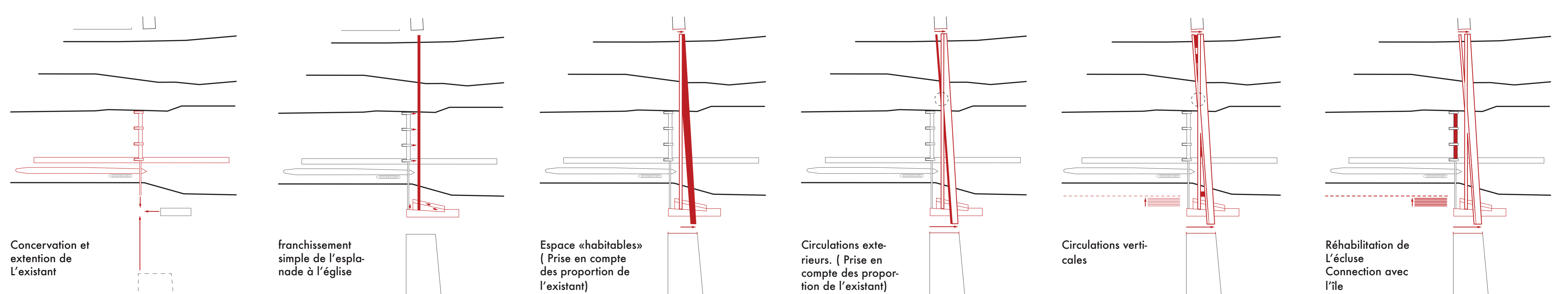




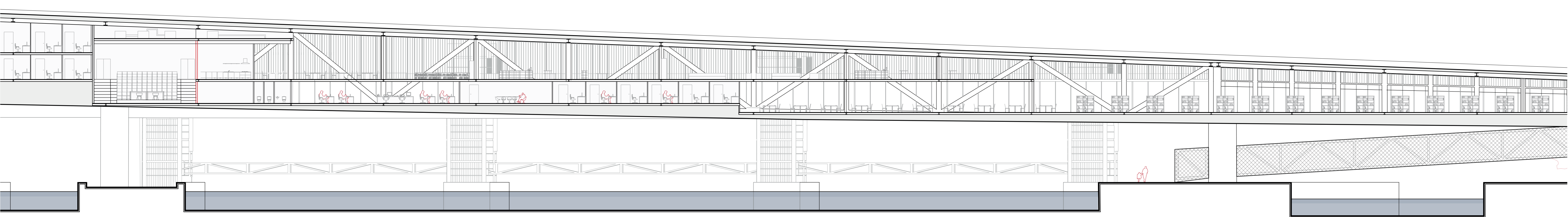
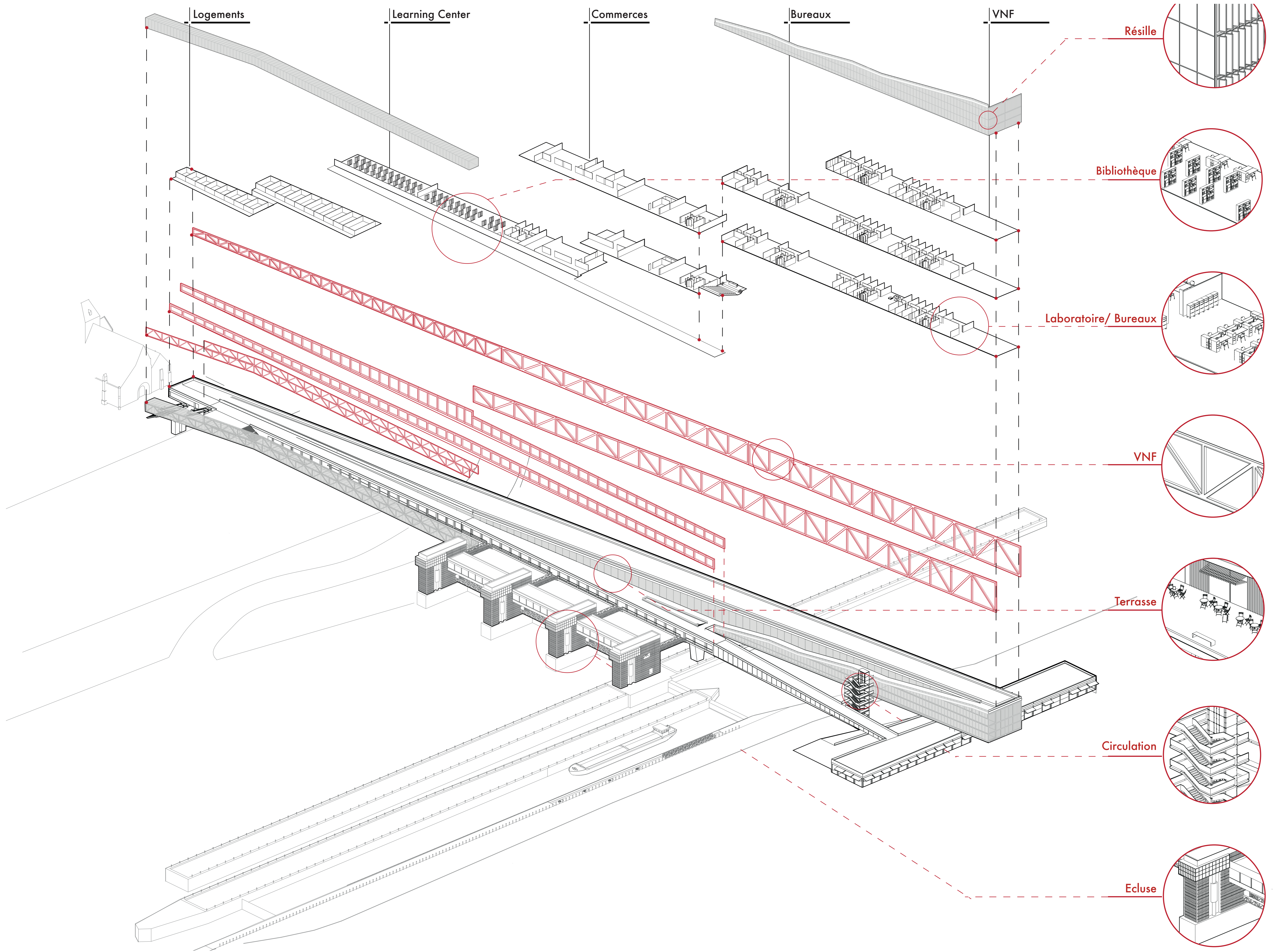
INTENTION



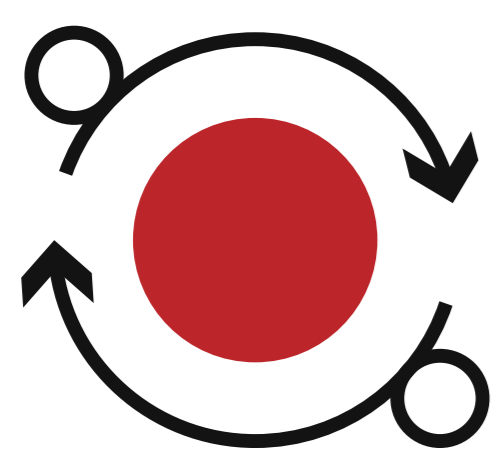
COMPOSITION





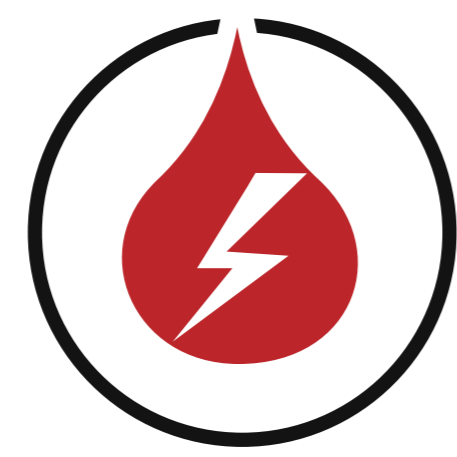






Fédérer

La seine ne serait plus un obstacle mais un prétexte à une nouvelle définition du vivre ensemble.



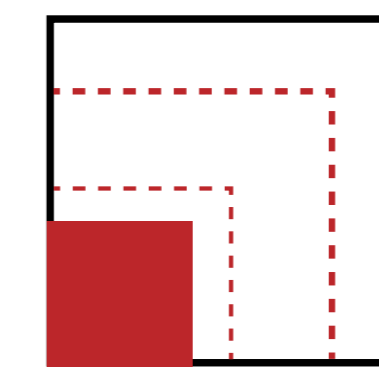
Produire de l'énergie

La réhabilitation de l'écluse et du développement de système hydroélectrique, en lien avec les espaces de recherche permetront de rendre le projet autonome en électricité.



Valoriser le patrimoine

Par essence polyvalent et multifonctionnel, cet ouvrage ouvre l'espace à la réconciliation de l'urbain et du paysage, par la mise en valeur de l'écluse et la prise en compte de l'aménagement de l'île.



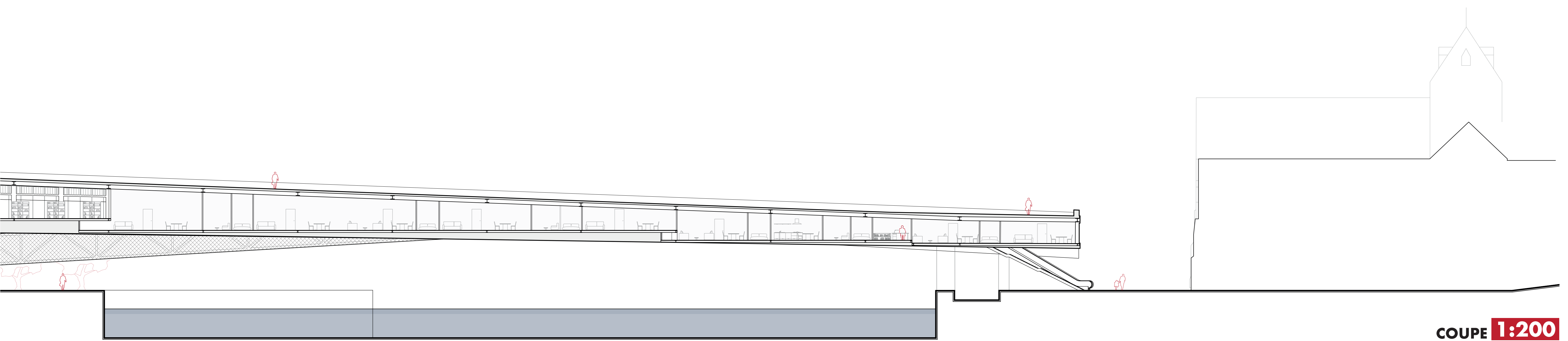
Developper

L'enjeu est de développer le territoire en profitant d'un foncier élargi, d'ouvrir l'horizon vers le fleuve et d'offrir la possibilité de jouir d'une plaine aménagée.

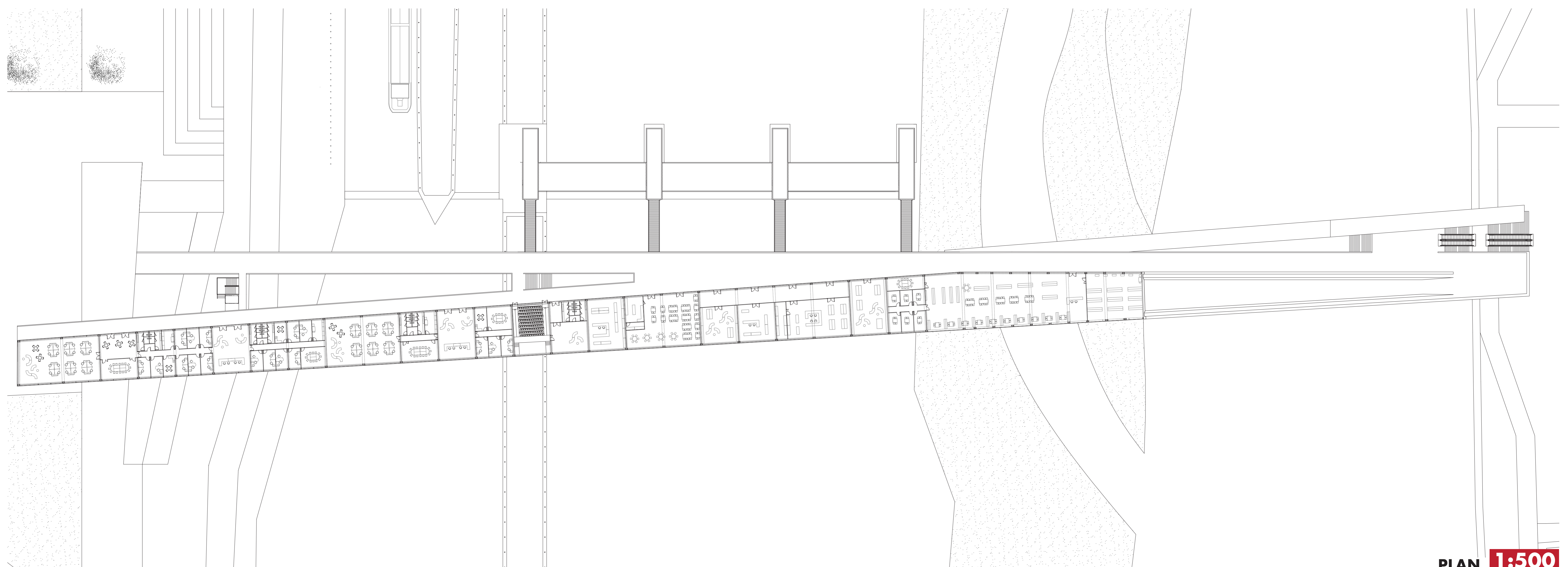


Echanger

Le projet convoque l'architecture au sein d'une ambition sociale. En terme de réseaux, de collaboration, de coopération et de sensibilisation.

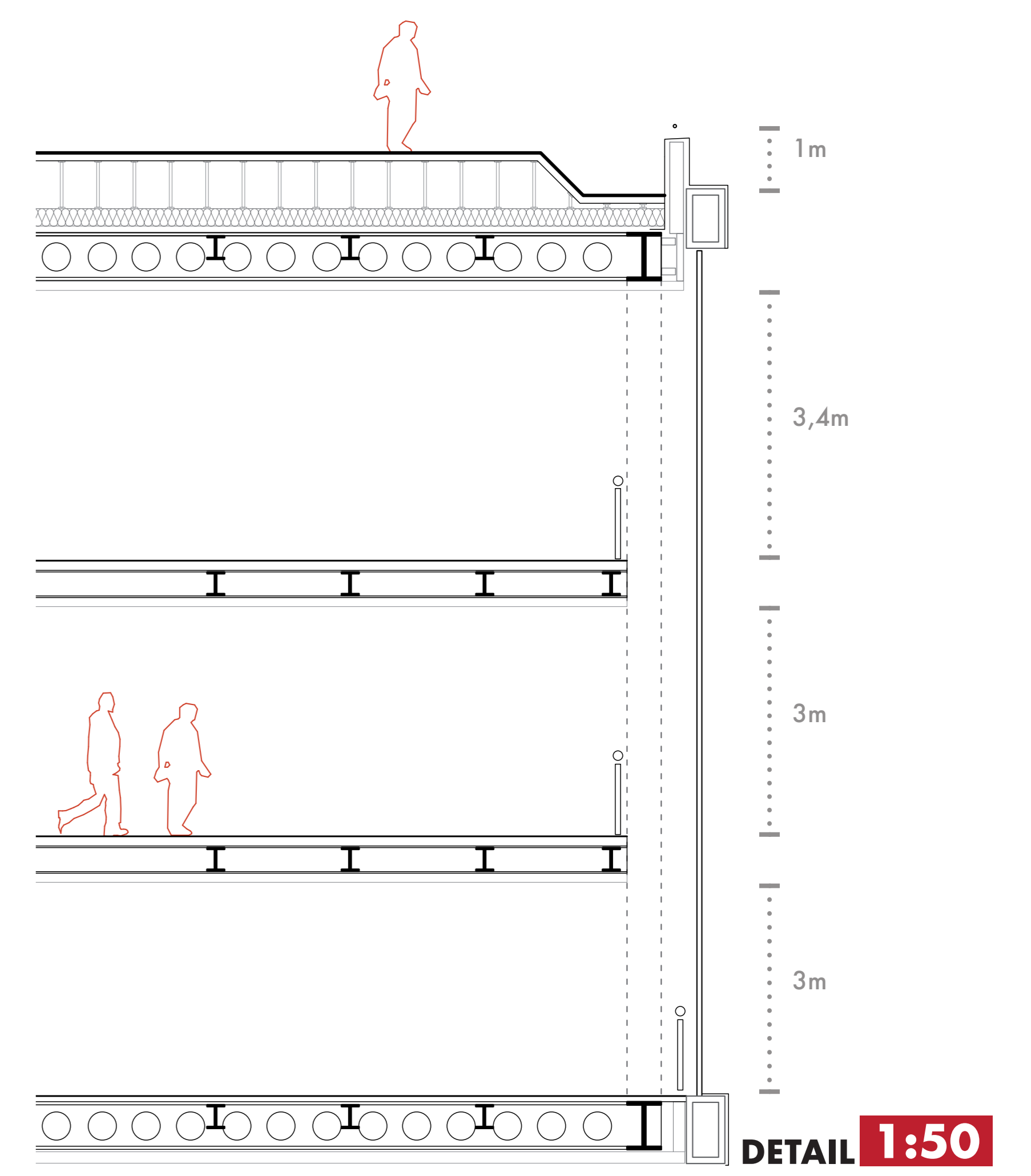
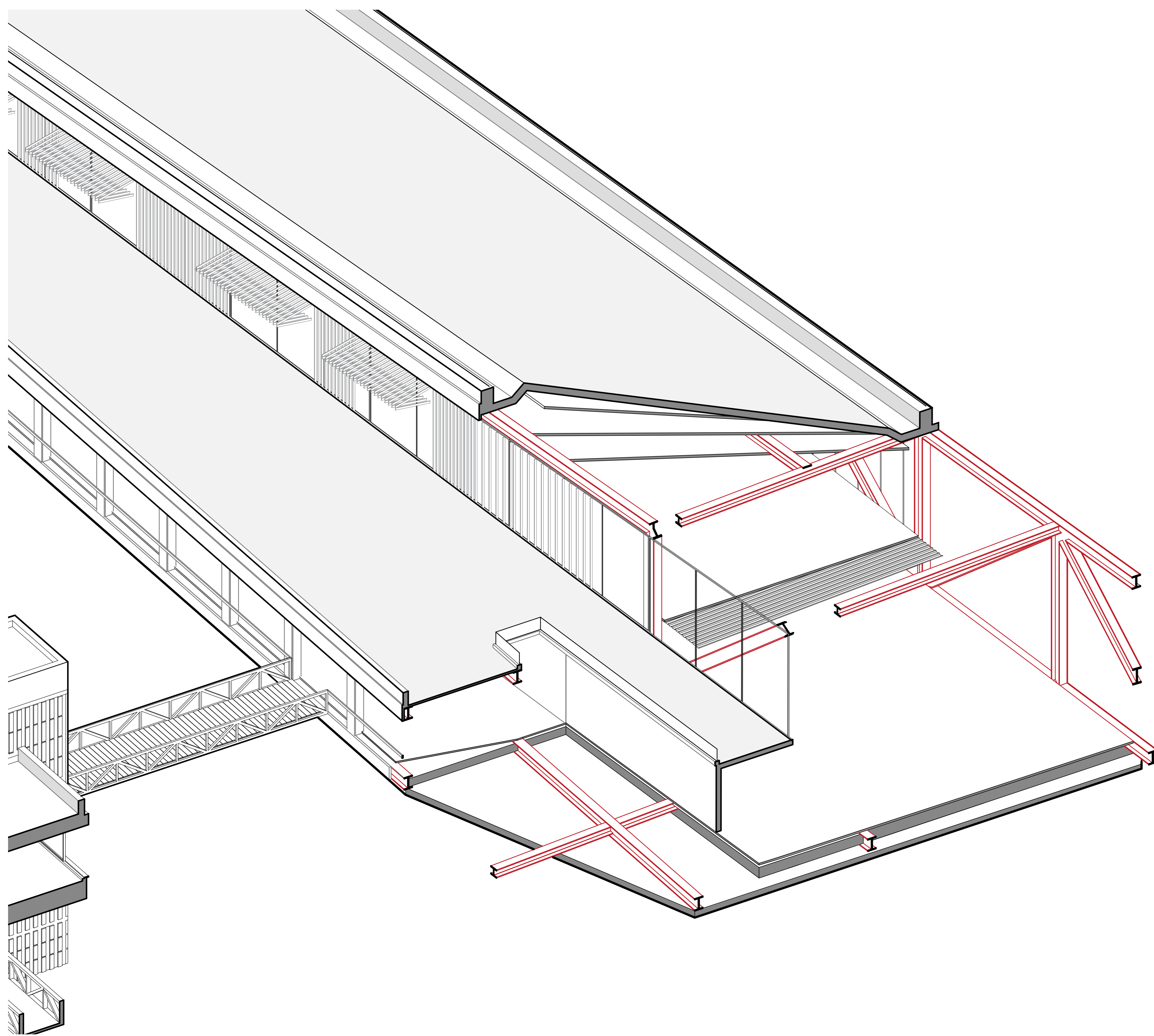


COUPE **1:200**



PLAN **1:500**





La création de ce franchissement, trait d'union entre des villes, outre qu'elle renoue avec l'histoire longue, offre l'opportunité d'une nouvelle respiration entre des villes complémentaires et paradoxalement isolées par le fleuve.

Pour Achères, l'enjeu est d'optimiser son territoire passant du stade de ville dortoir bordée de tout côté. Offrant à ses habitants l'occasion d'ouvrir leur horizon vers le fleuve en redonnant de l'épaisseur et du sens à l'espace vert du fleuve. Pour Andrésy, la possibilité de jouir d'une plaine aménagée, d'une économie régénérée.

Ainsi la Seine ne serait plus obstacle à la circulation des hommes mais prétexte à une nouvelle définition du vivre ensemble, en recentrant le projet urbain en appui sur le fleuve.

