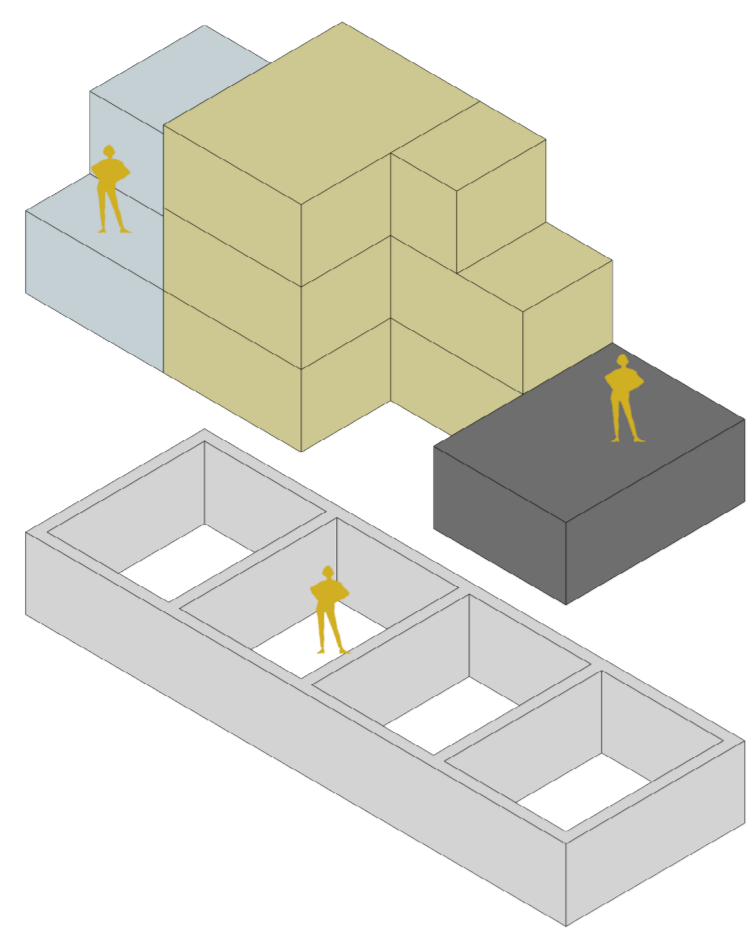
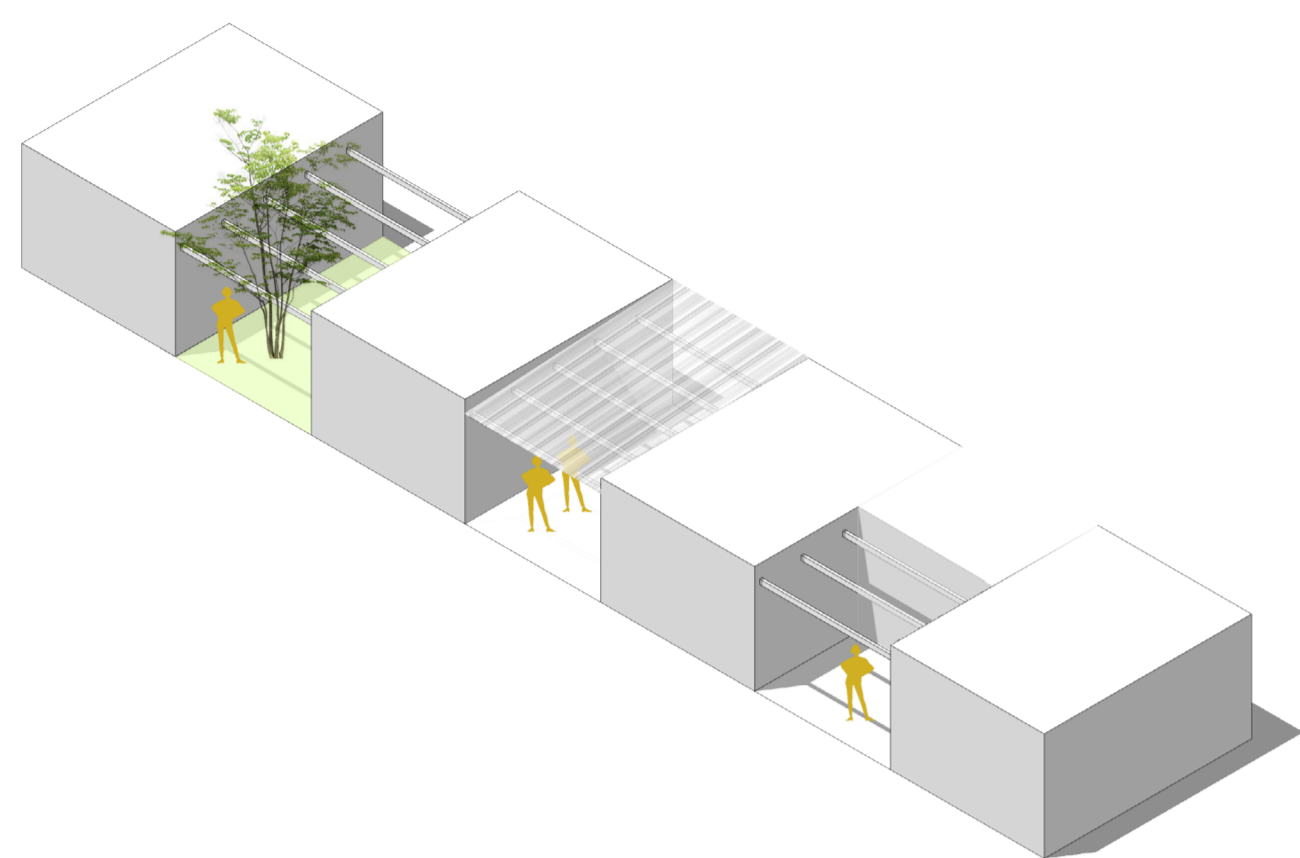


LES ILHAS, PORTO : RÉGÉNÉRER UN QUARTIER HISTORIQUE



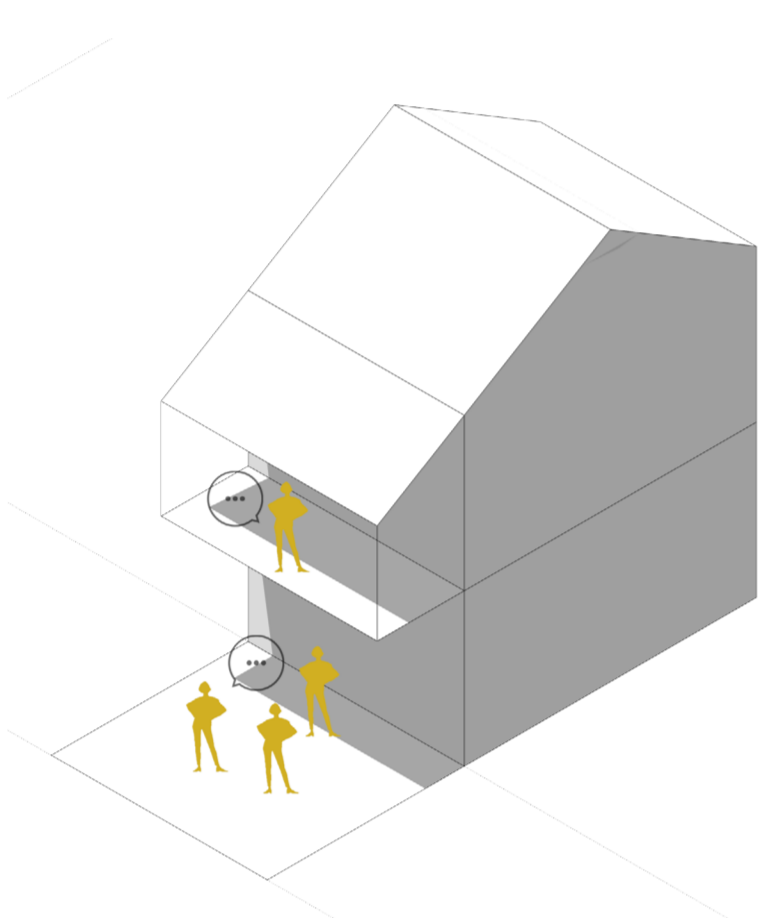
Une diversité inscrite dans la trame

Conservation des murs existants des ilhas et surélévations en structure métallique



L'appropriation du vide

Créer des vides qui peuvent devenir des terrasses, une pergola, ou une pièce en plus.



L'esprit du quartier

Conservier les vis à vis proches et les extensions extérieures qui sont caractéristiques des ilhas.



Coupe CC'
1.200

