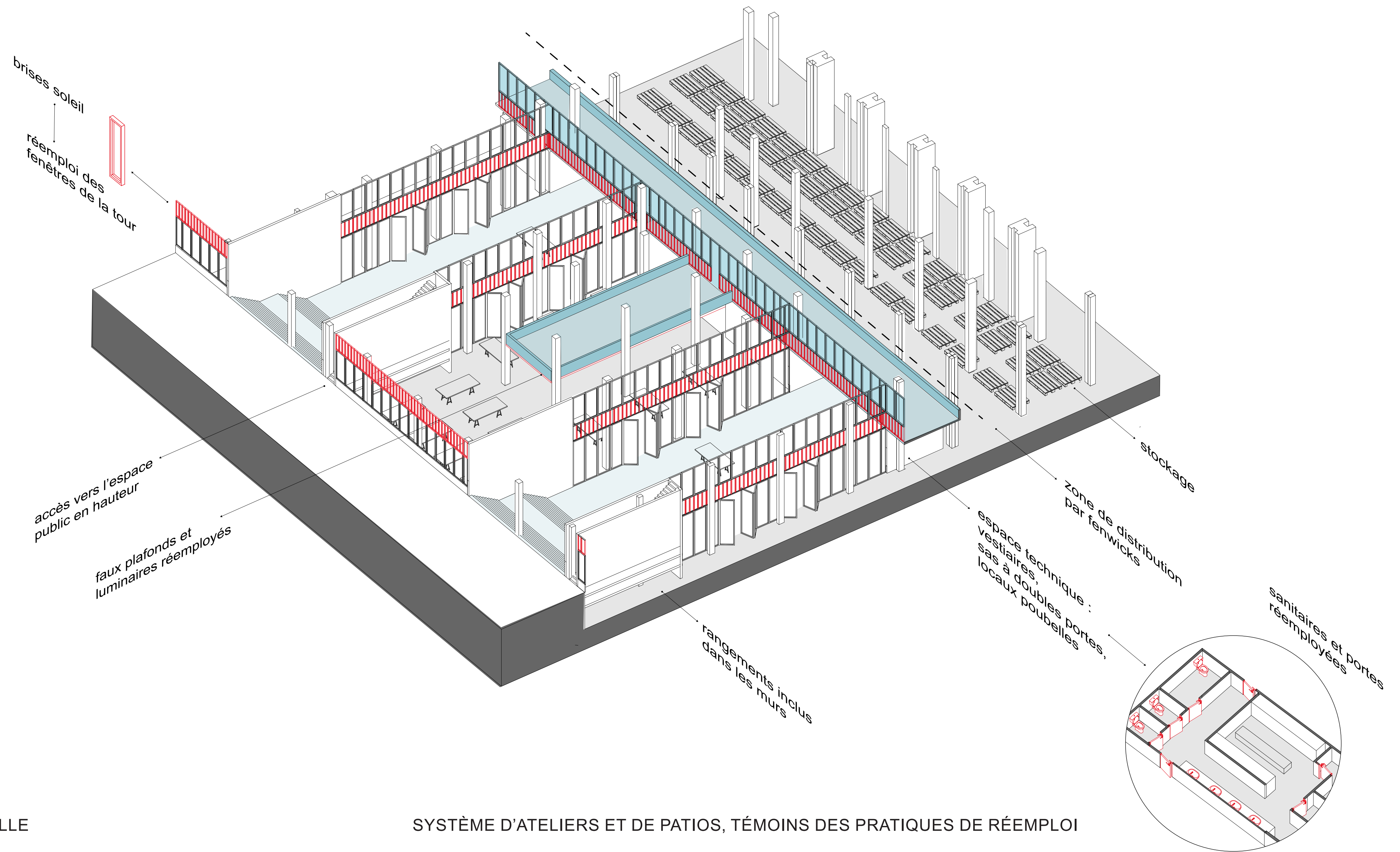
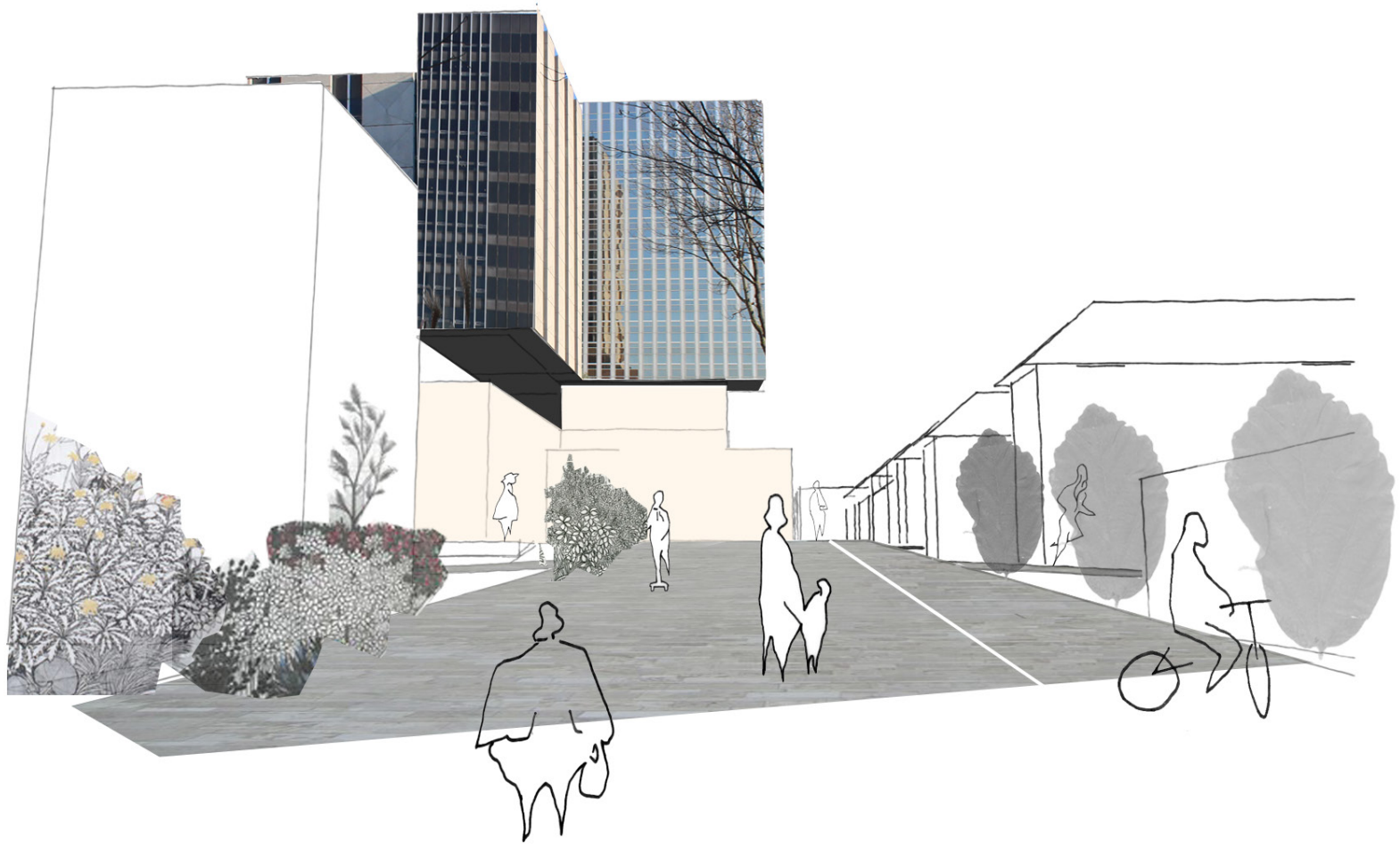


PÔLE RÉEMPLOI - RÉHABILITATION DE L'HÔPITAL BICHAT EN CENTRE DE RÉEMPLOI DE MATÉRIAUX POUR ACCOMPAGNER SA RECONVERSION

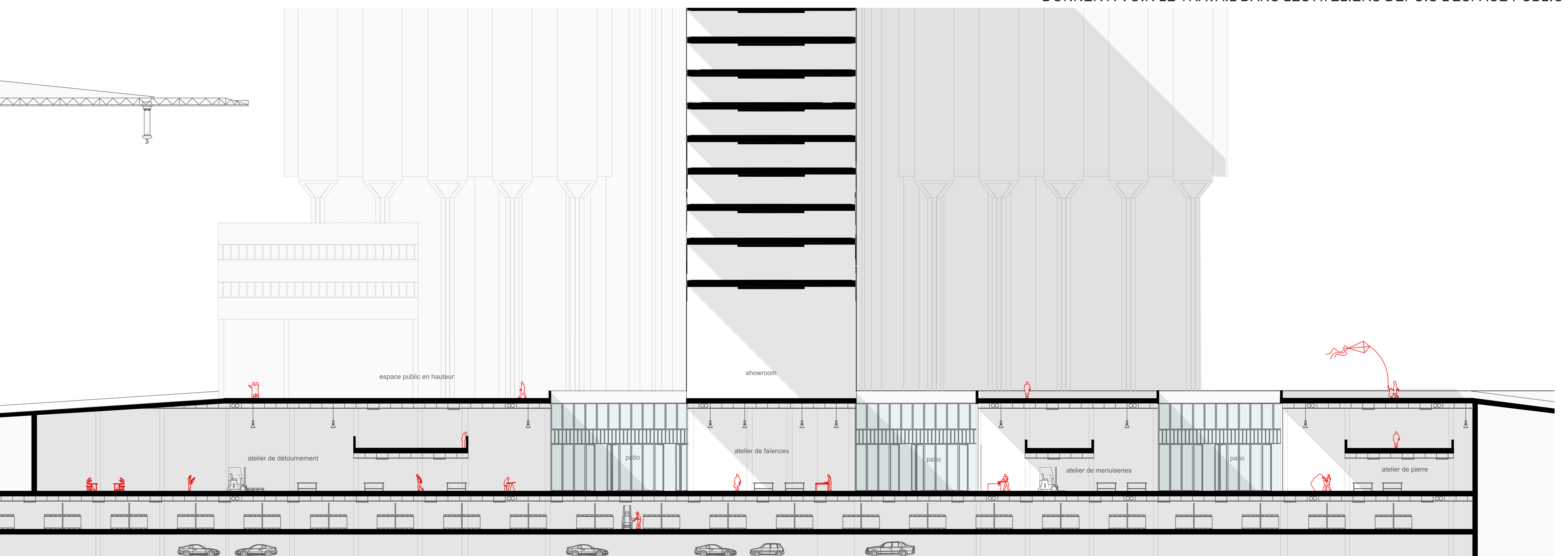


DES TRAVERSÉES DOUCES POUR OUVRIR L'HÔPITAL À LA VILLE

SYSTÈME D'ATELIERS ET DE PATIOS, TÉMOINS DES PRATIQUES DE RÉEMPLOI



DONNER À VOIR LE TRAVAIL DANS LES ATELIERS DEPUIS L'ESPACE PUBLIC



ÉCHELLE : 1/200