

DÉFINITION & CLASSIFICATION

LES TYPES

Familiales
Semi-familiales
Non familiales

LES LIEUX

Typologies

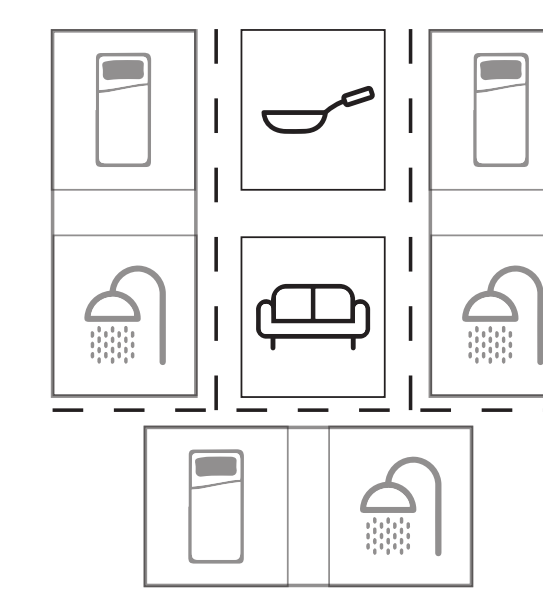
FONCTIONNELLE



COURANTE



COLOCATION



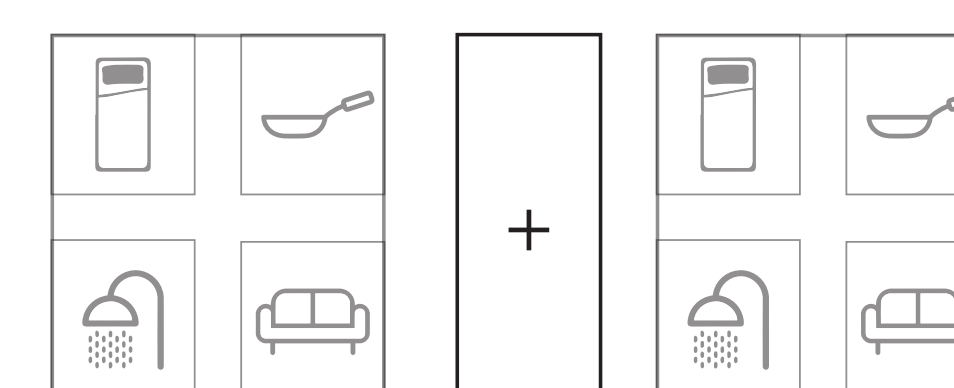
LES MODALITÉS

Hébergement
Colocation

AUTONOMIE



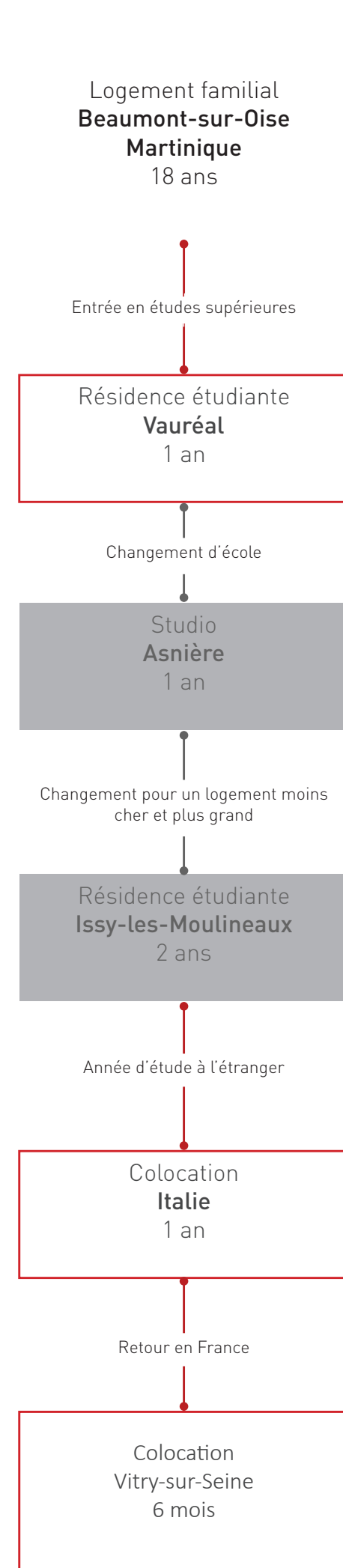
ENSEMBLE SÉPARÉMENT



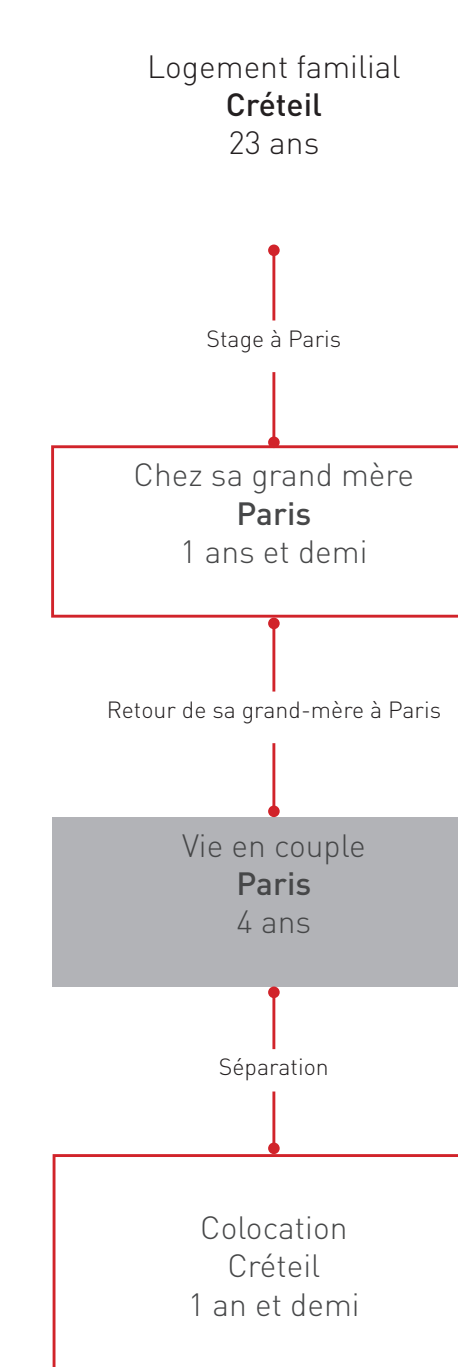
PARCOURS RÉSIDENTIELS



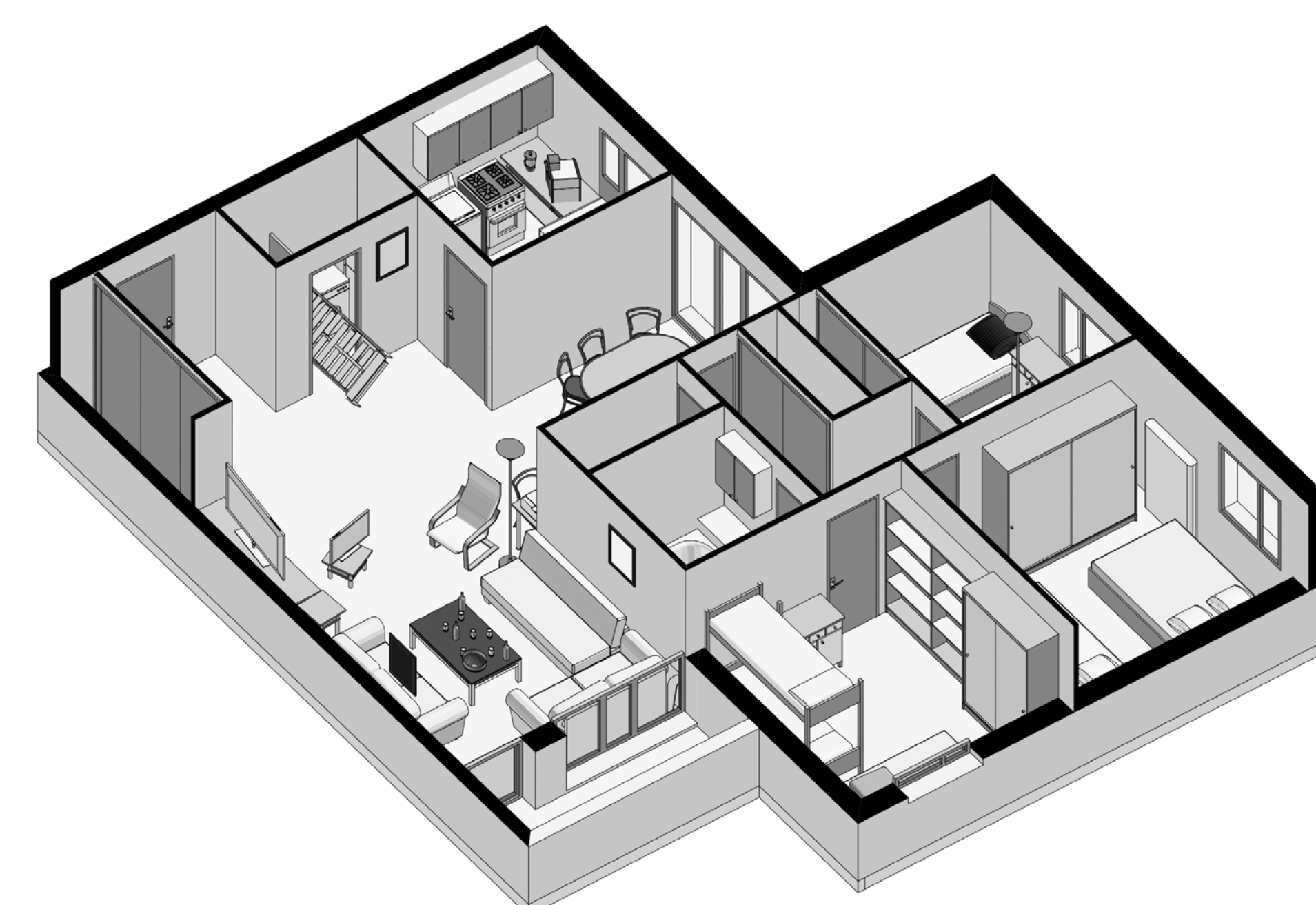
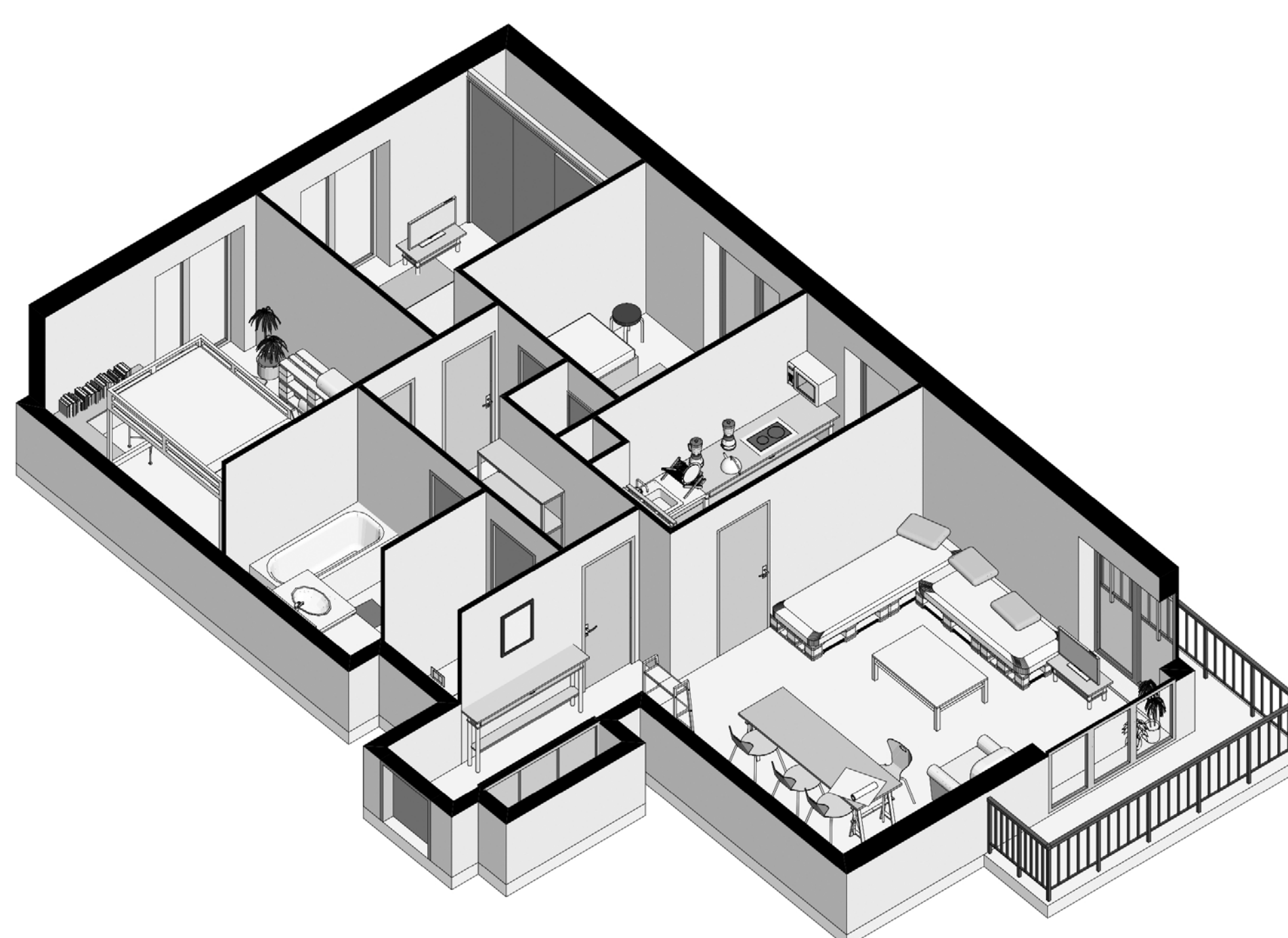
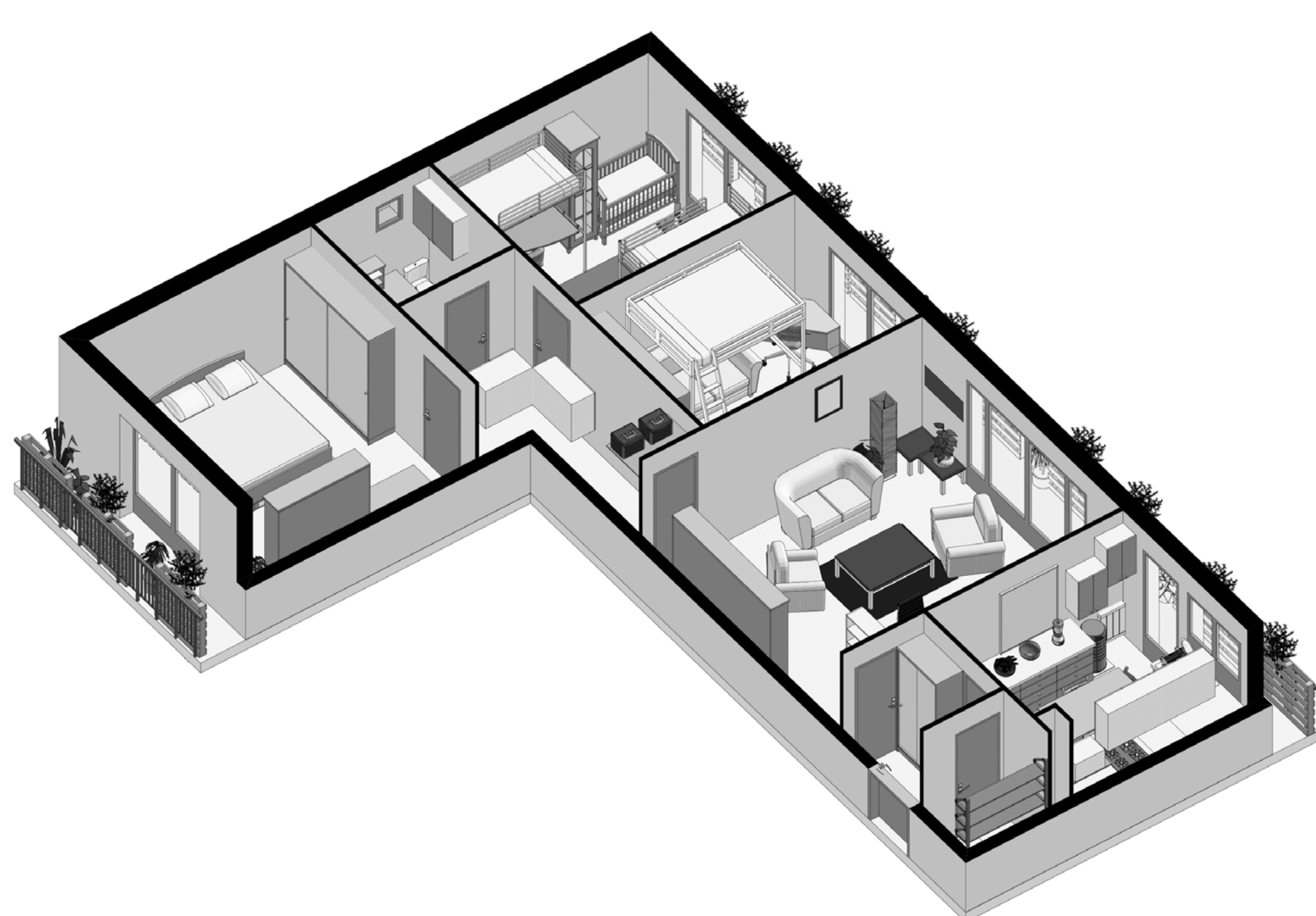
Baptiste - 44 ans



Fanny - 24 ans



Nicolas - 30 ans



LA COHABITATION DANS LES PARCOURS...

UN PAS VERS L'AUTONOMIE
UNE SITUATION TEMPORAIRE

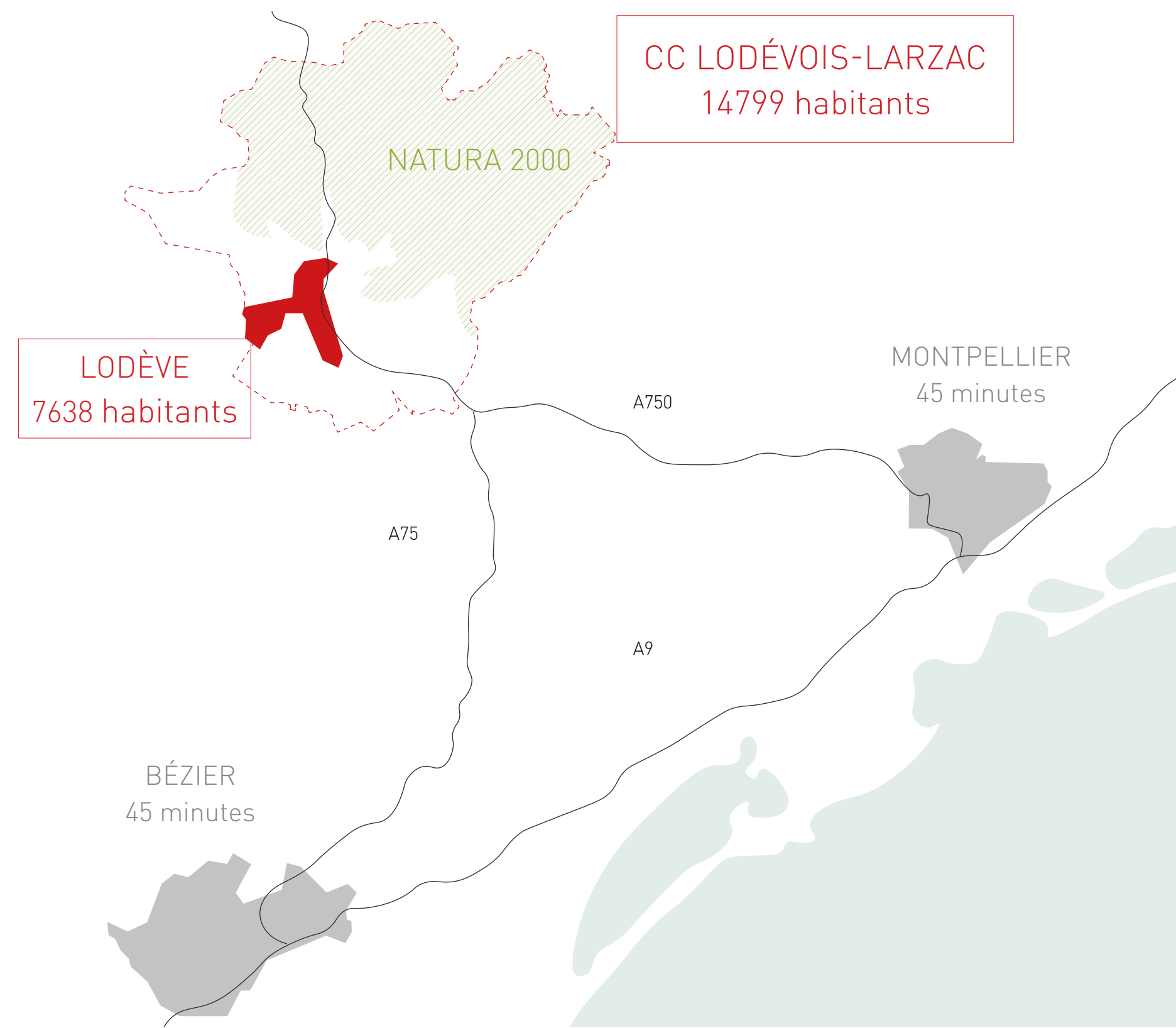
UN CHANGEMENT
DES MODES D'APPROPRIATION DE L'ESPACE
DES MODES DE SOCIABILITÉ
DES PROJECTIONS

UNE MULTIPLICATION DES ÉCHELLES

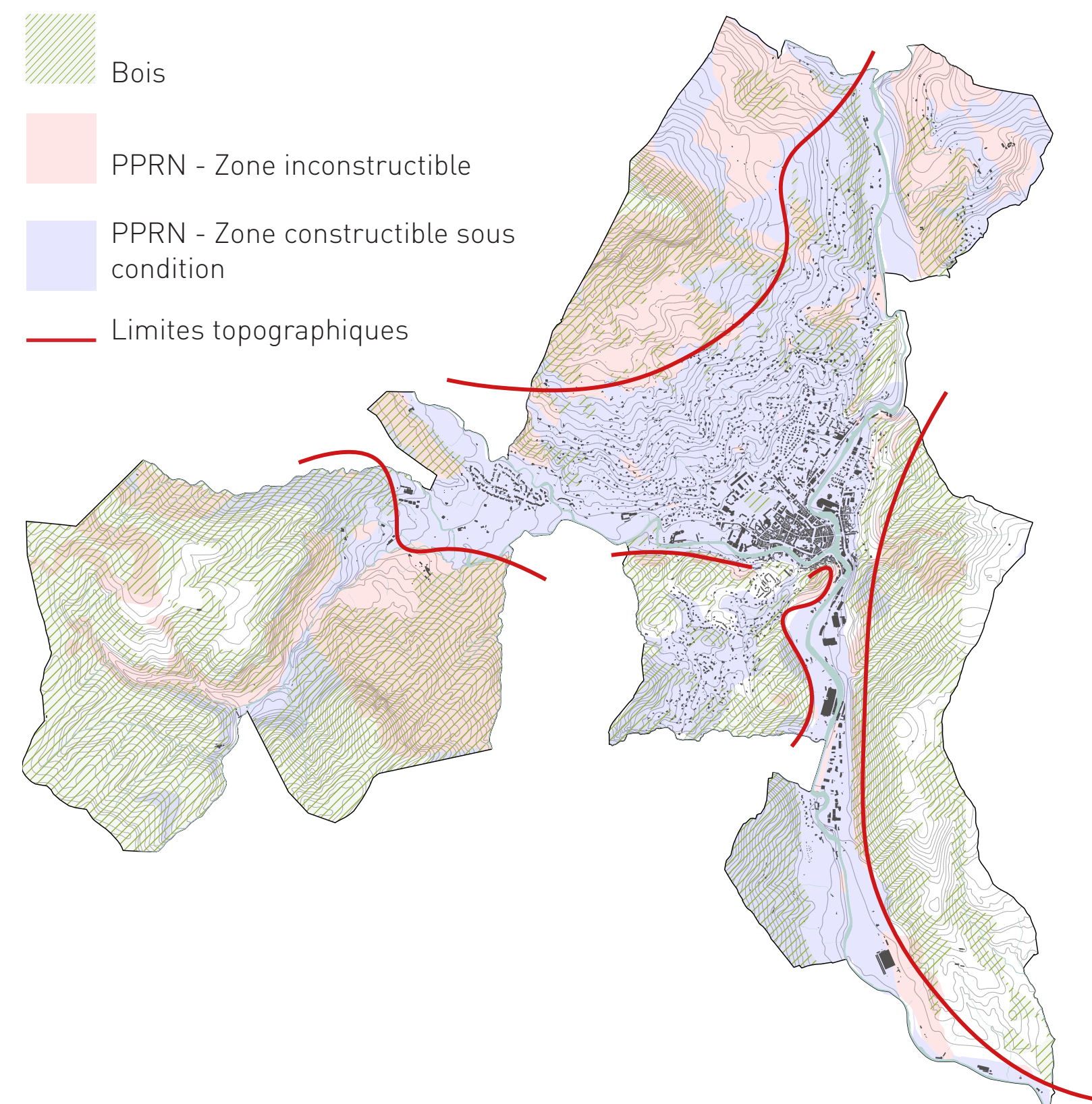
COHABITATION(S) À LODÈVE

PRÉSENTATION

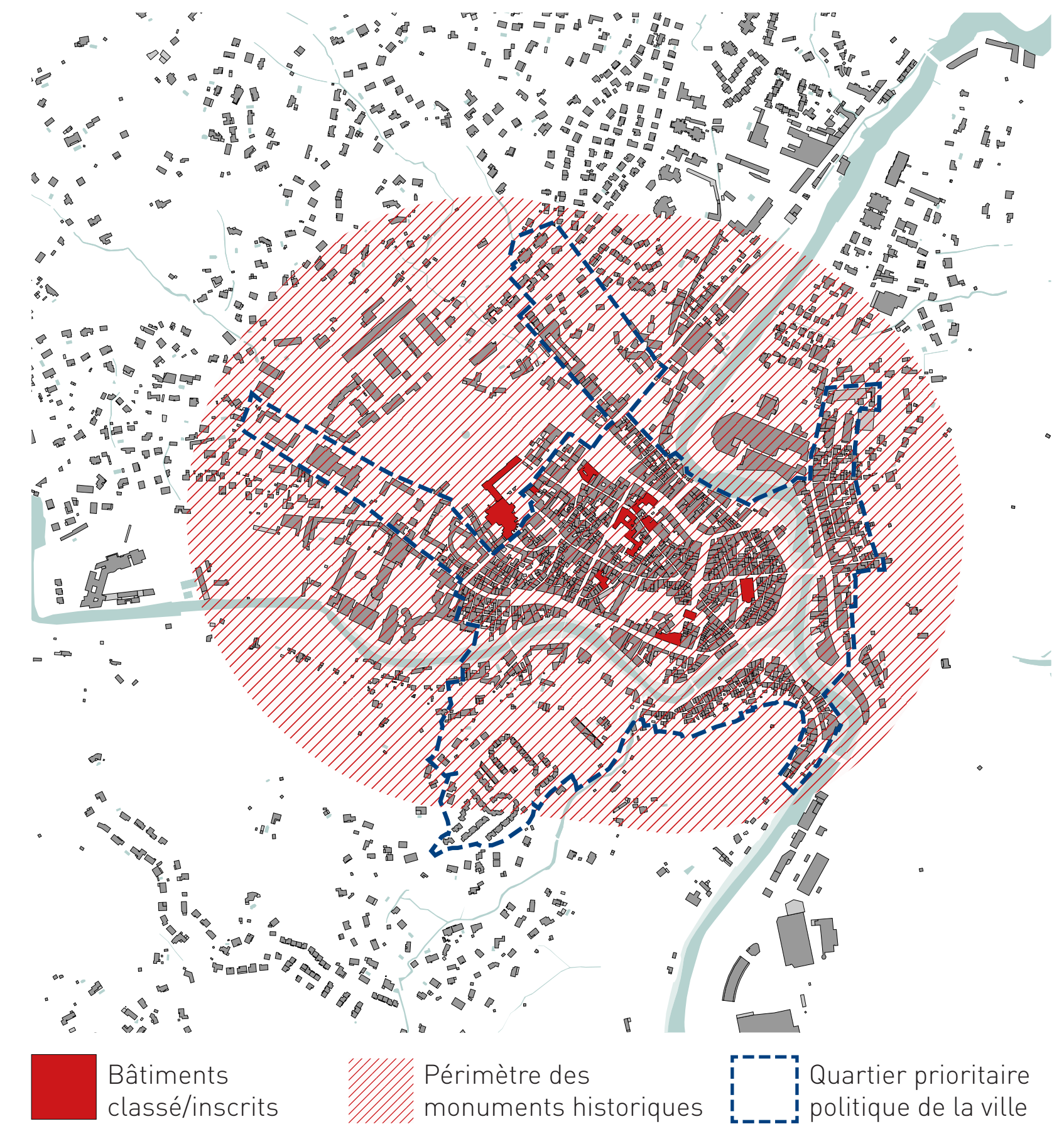
Une certaine centralité...



...pour une ville qui atteint ses limites



Le centre: zone patrimoniale et zone sensible



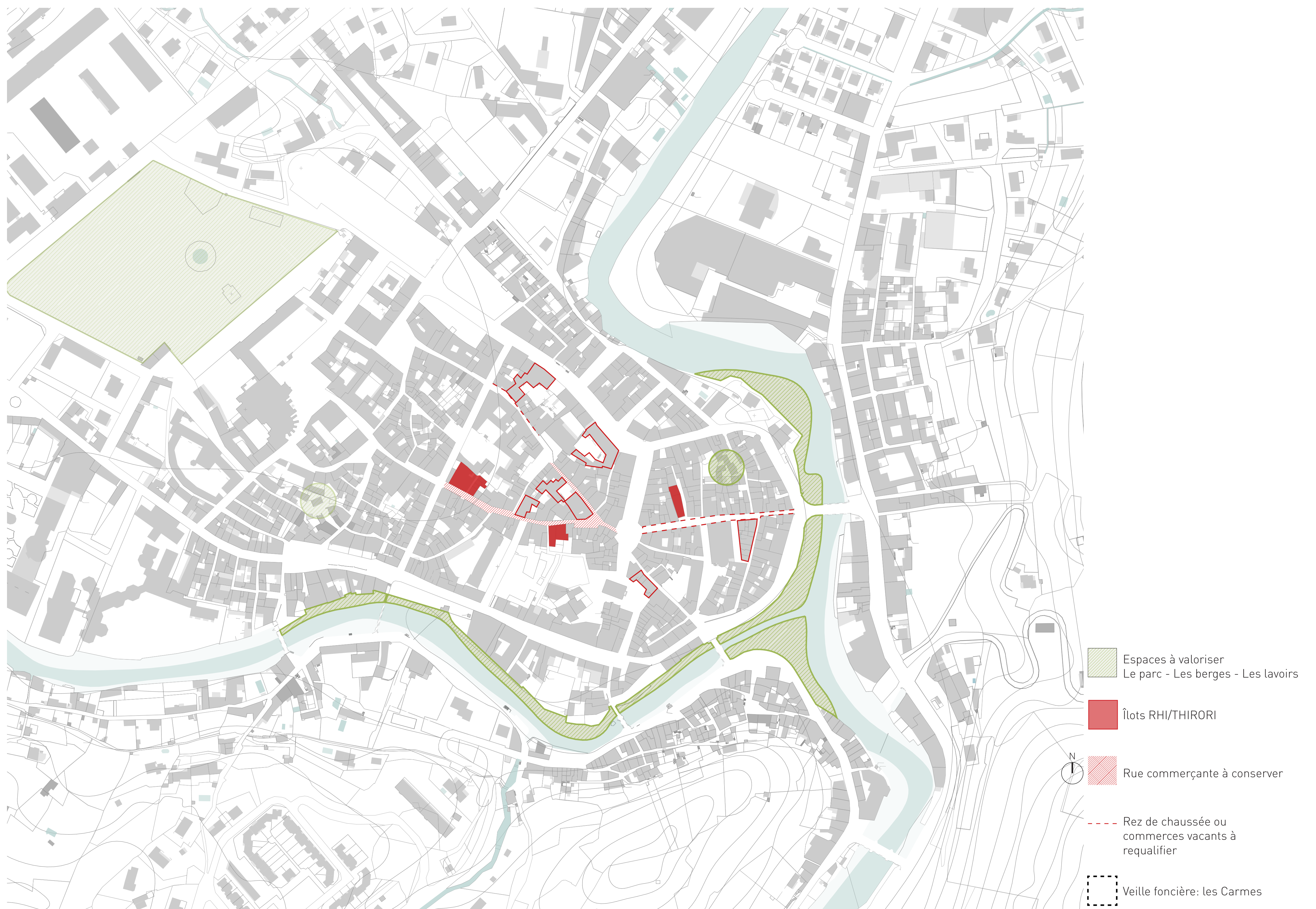
DÉMOGRAPHIE

Une population mixte, de petits ménages

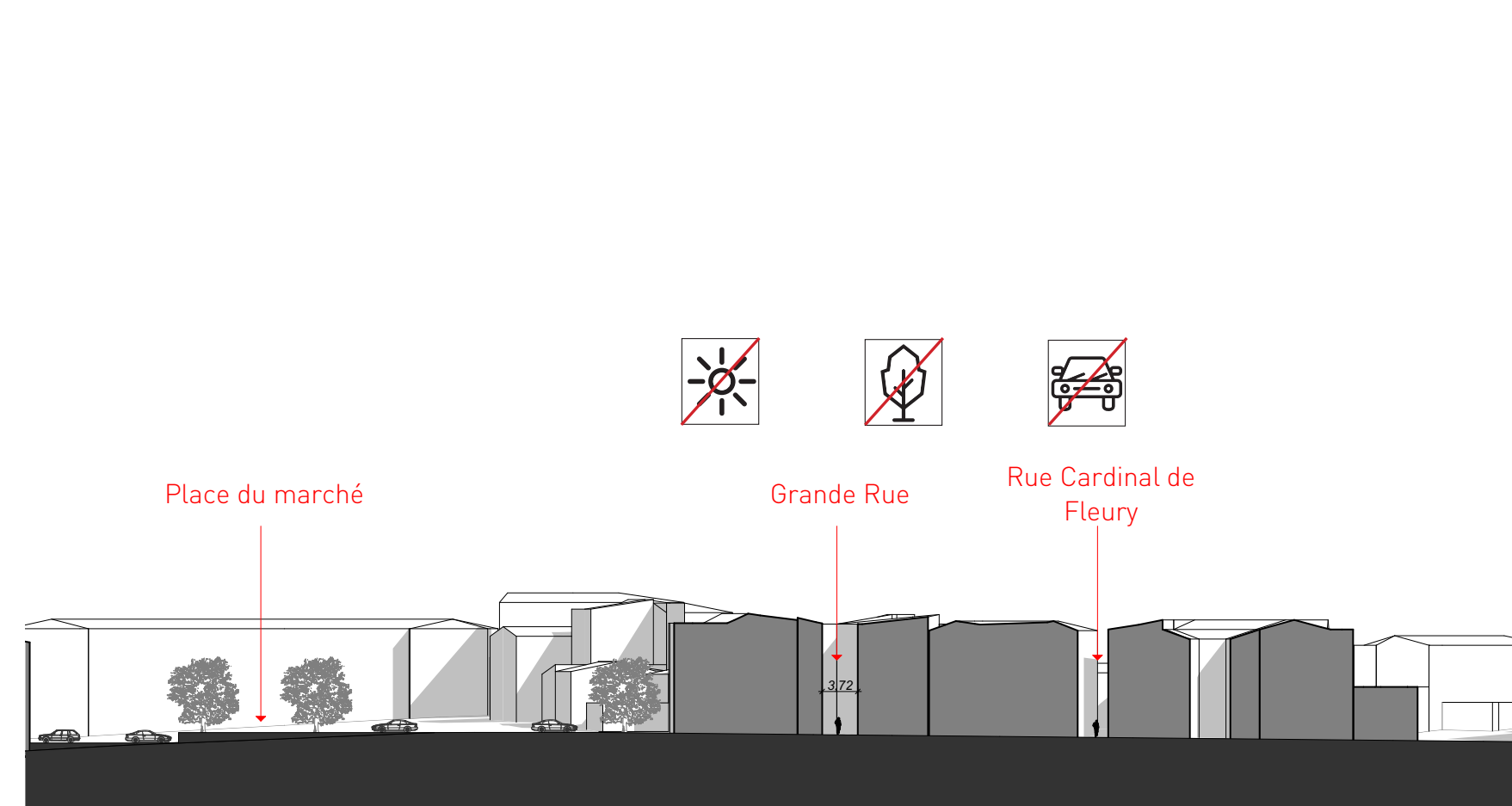


« Lodève c'est familial, il y a beaucoup d'enfants. A l'heure actuelle, il y a plus de jeunes que de personnes âgées. »
Paroles d'habitants (Concertation publique 2011)

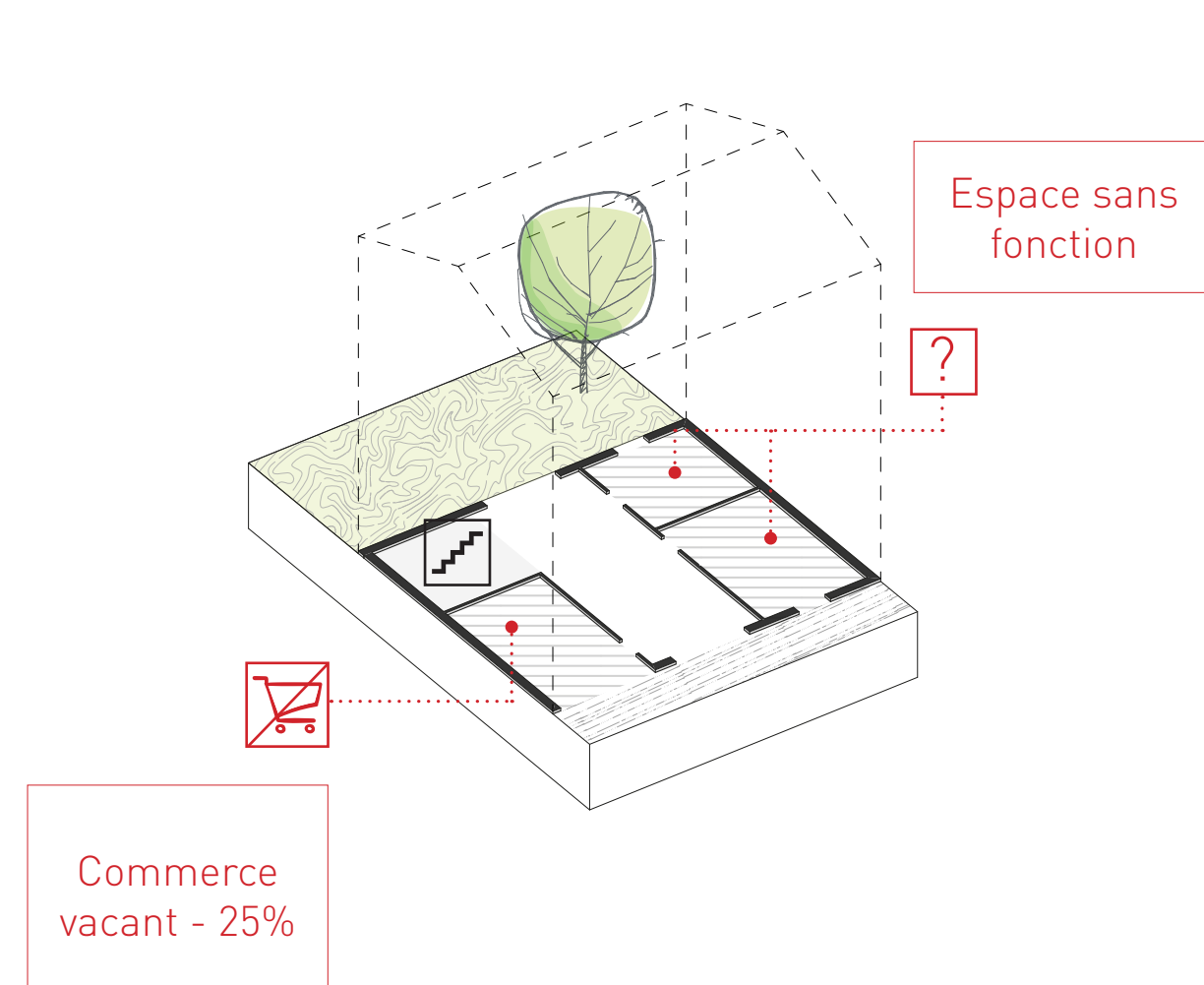
REPÉRAGE ET DIAGNOSTIQUE



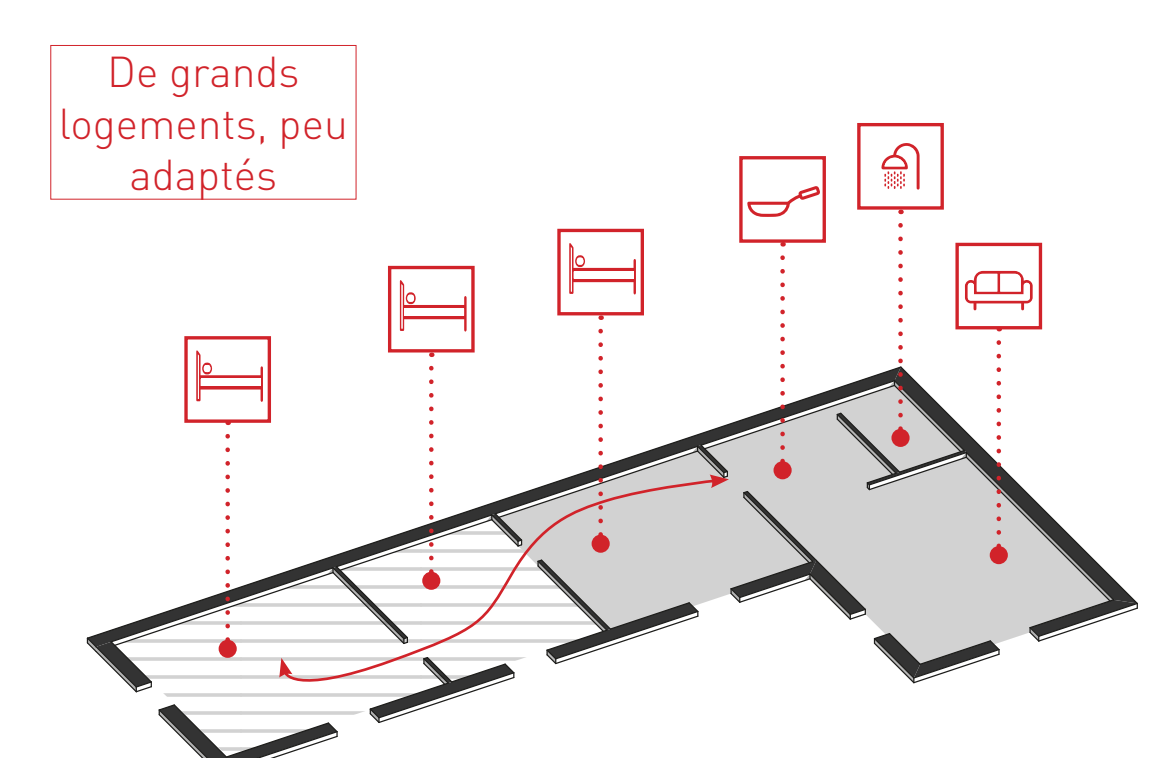
ÉCHELLE URBAINE



ÉCHELLE DE L'IMMEUBLE



ÉCHELLE DU LOGEMENT



DES ESPACES À ÉCHELLE URBAINE

STRATÉGIE GÉNÉRALE

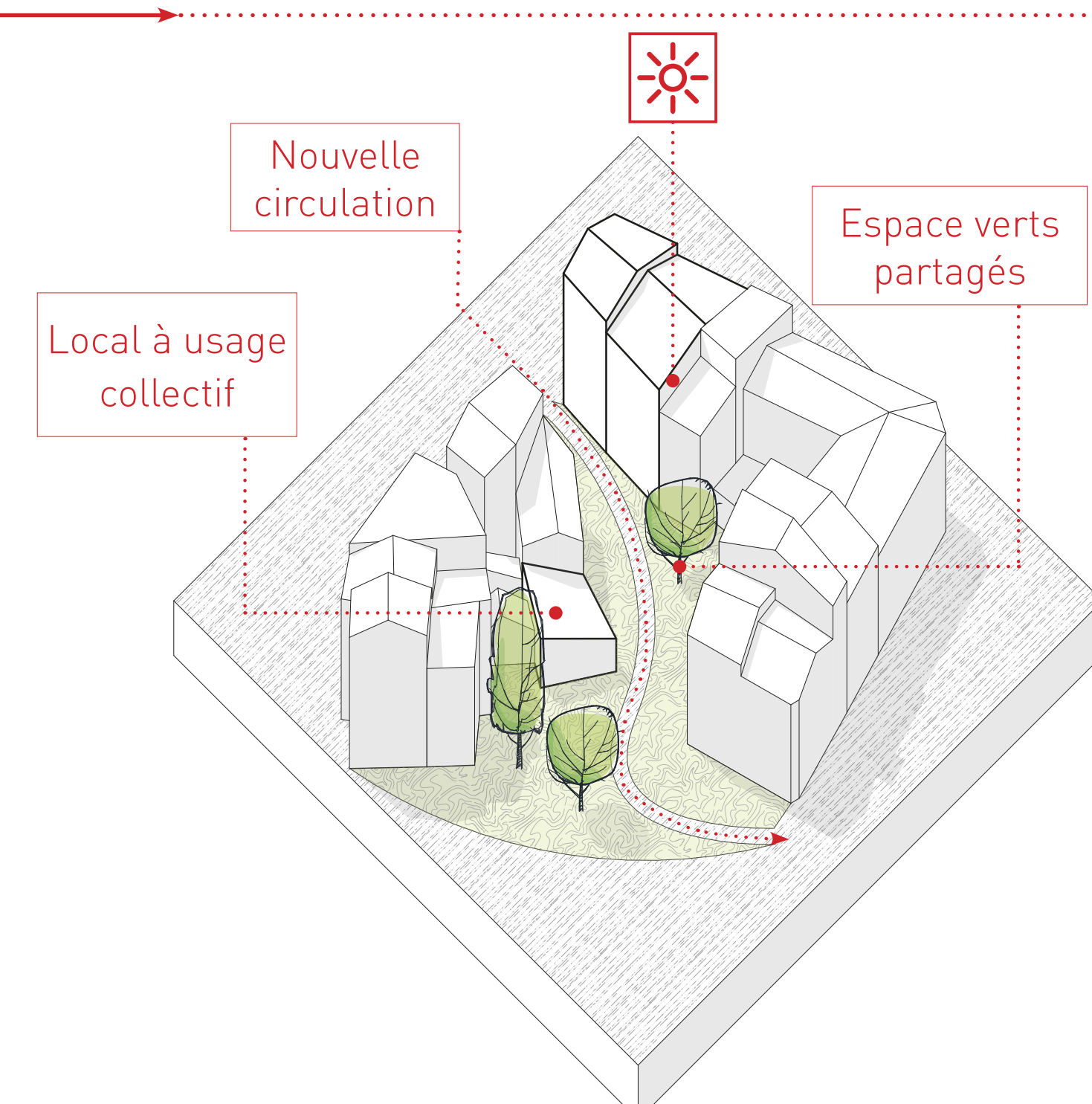
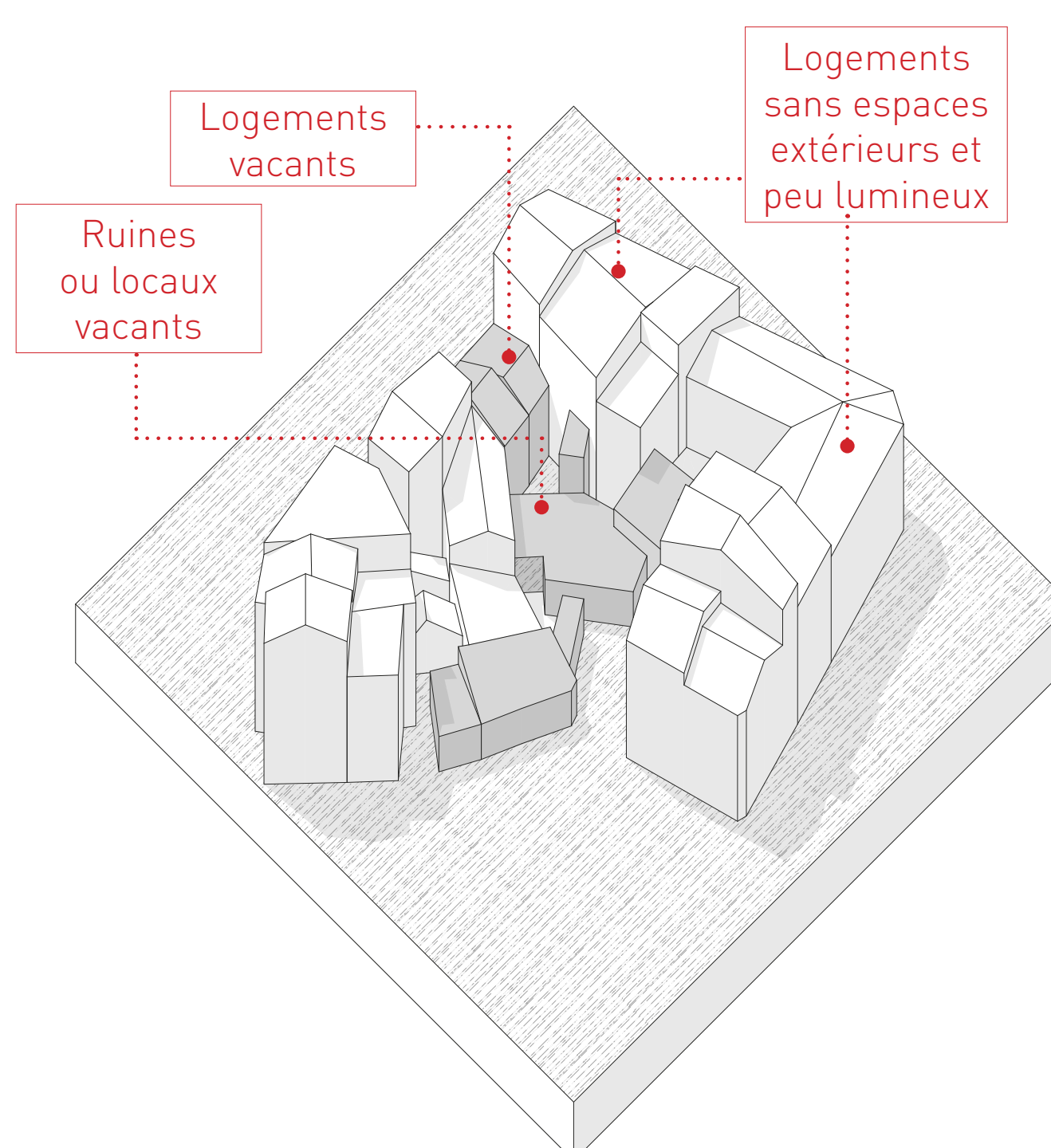
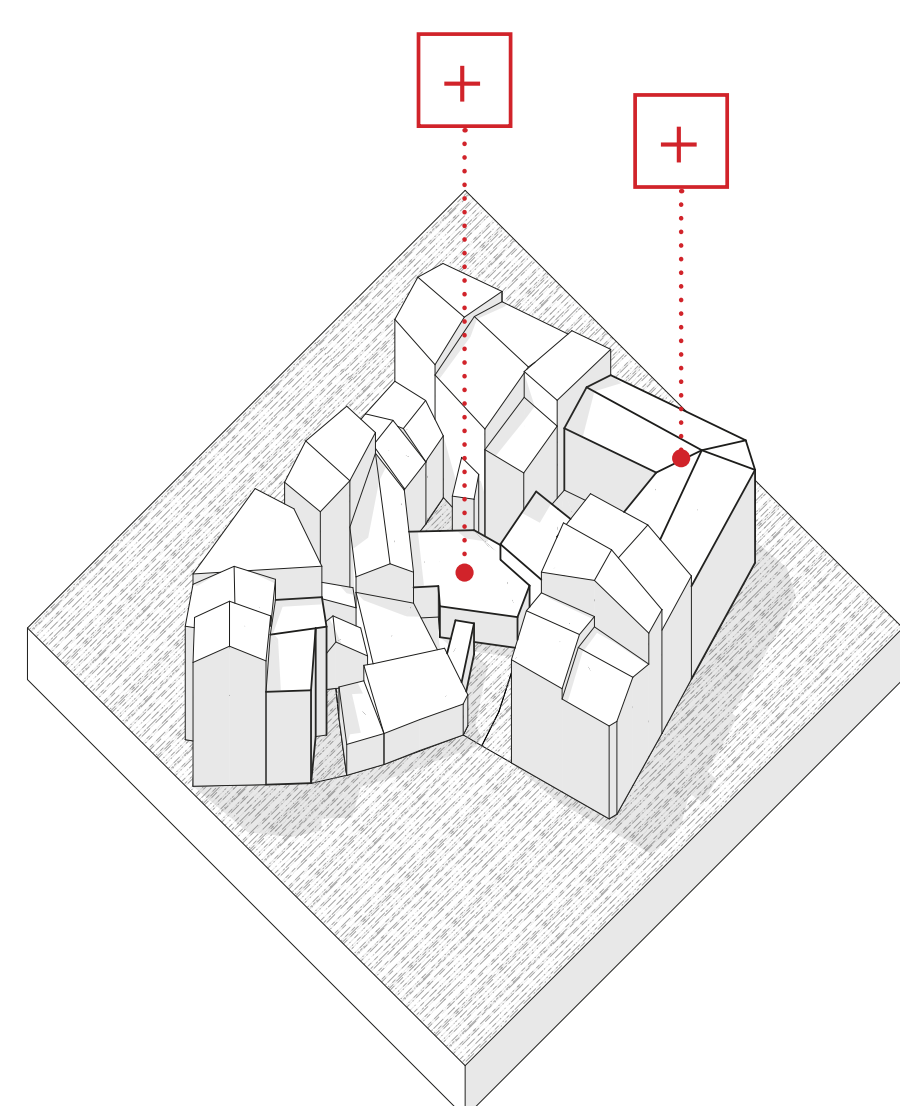
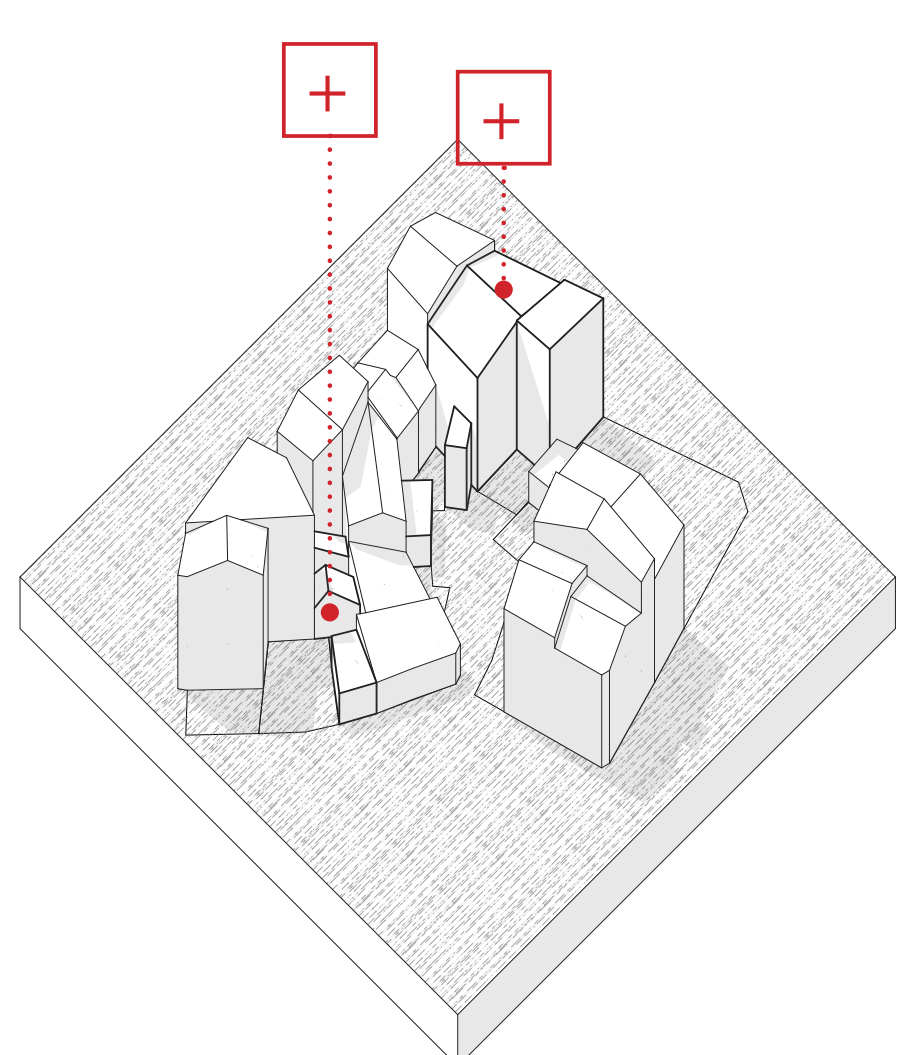
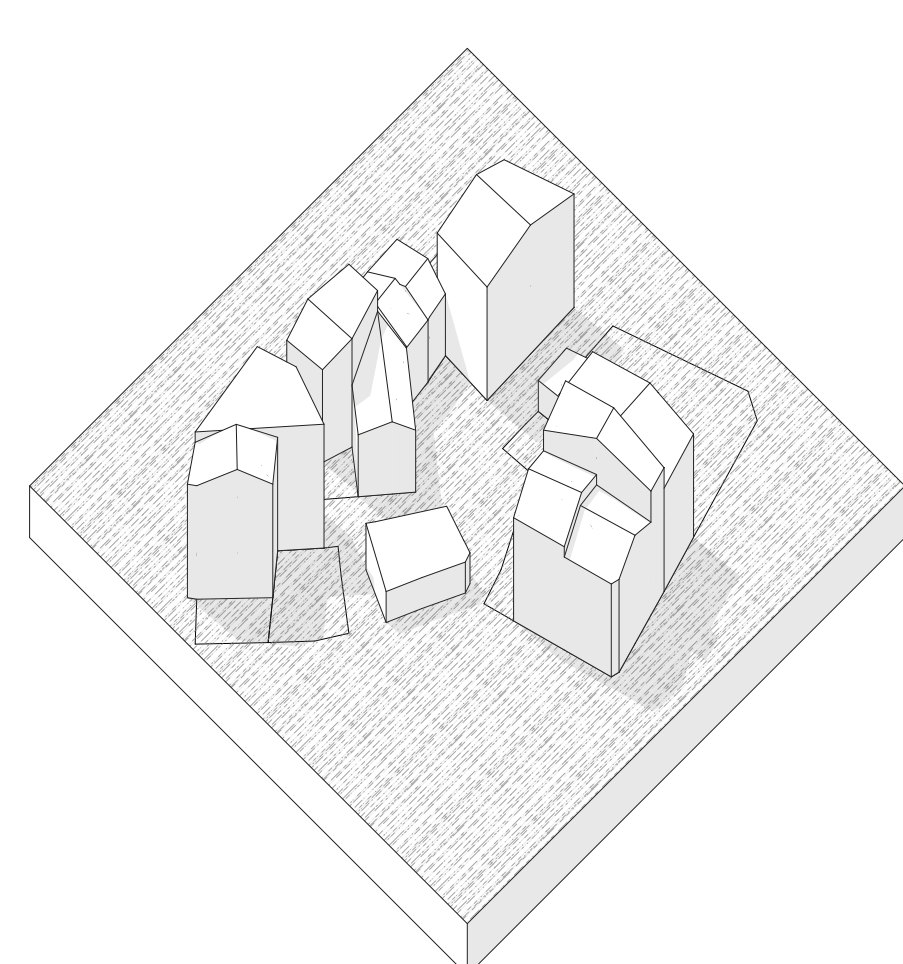


Une ville construite au fur et à mesure...

Créant des cœurs d'îlots encombrés et des impasses...

Aujourd'hui...

Opération de curetage et de valorisation du bâti
Création d'espace partagés
Nouvelles circulations



LE LAVOIR - CURETAGE ET ESPACE PUBLIC



Réemploi des pierres du mur démolit pour une partie du pavement



1833 - Cadastre Napoléonien



XIX^{ème} XX^{ème} siècle
Transformations urbaines

- Démolitions
- Constructions



Aujourd'hui -> Projet
Transformations urbaine bis



Ech. 1/100 0 1 5m N

- 1 Espace public: lavoir et jardin
- 2 Espace partagé: terrasse
- 3 Espace privé: terrasse

« Plus de place pour les espaces libres, les endroits où se poser avec des bancs, espaces publics piétons. »

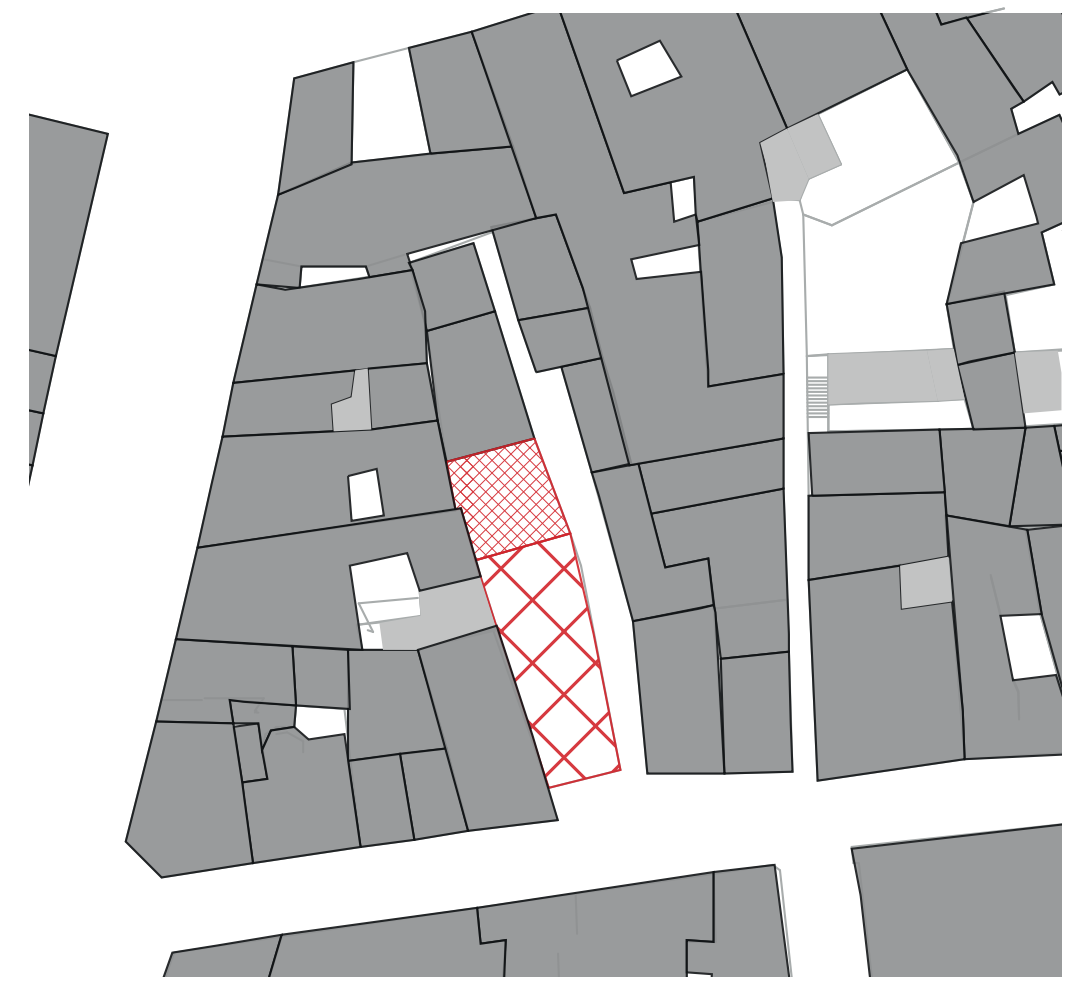
Paroles d'habitants
[Concertation publique 2011]



Ech. 1/50 0 1 2m

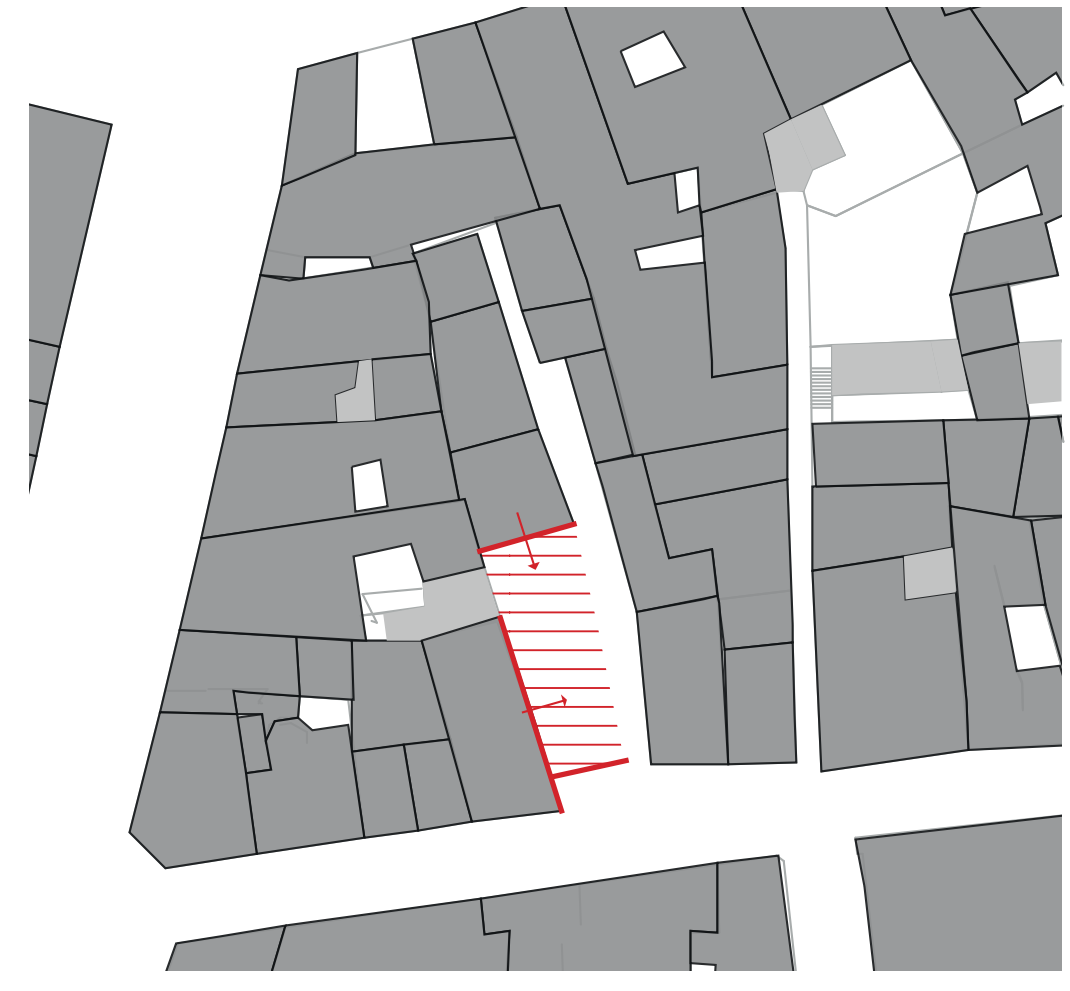
DES INTERVENTIONS À L'ÎLOT

RUE DE LERGUE - DÉMOLITION ET ESPACES PARTAGÉS



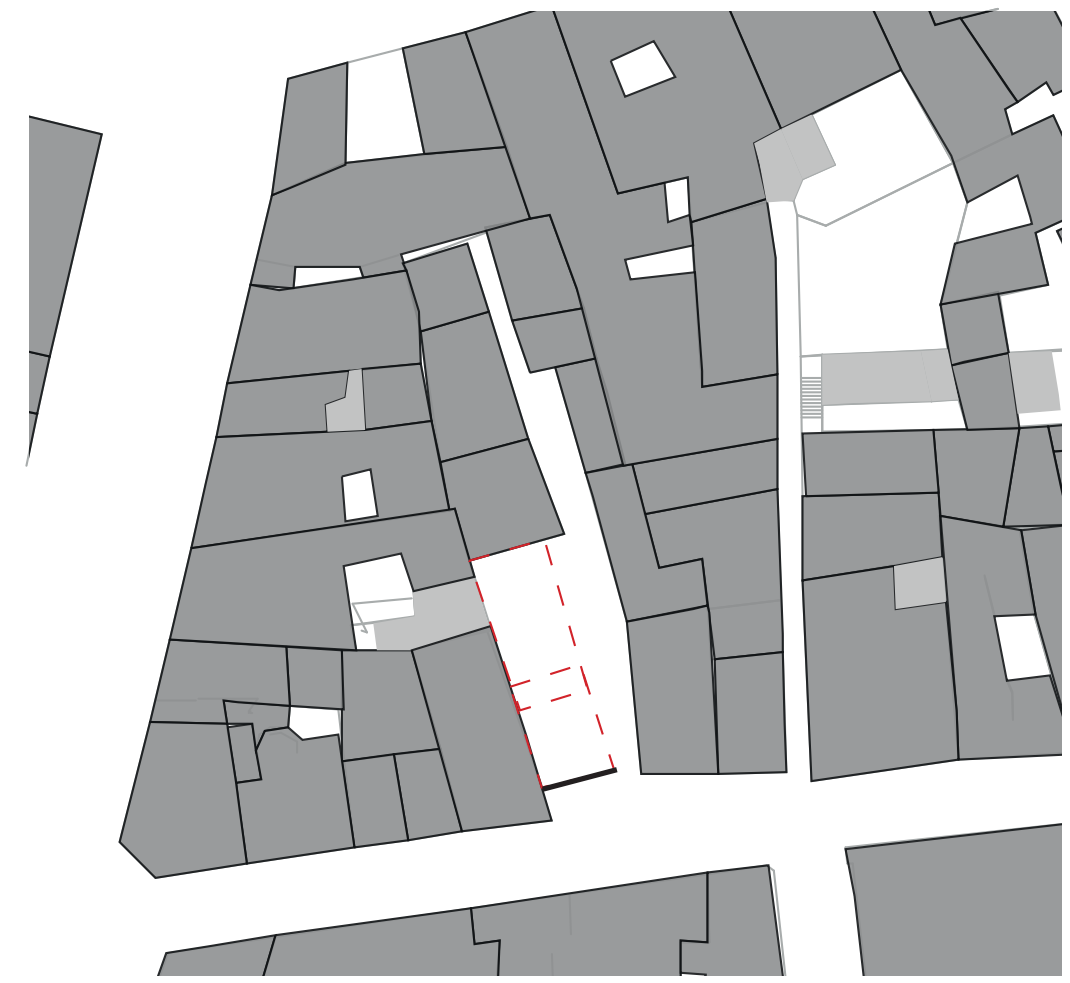
État des lieux

- Bâti dégradé irrémédiable
- Bâti dégradé remédiable

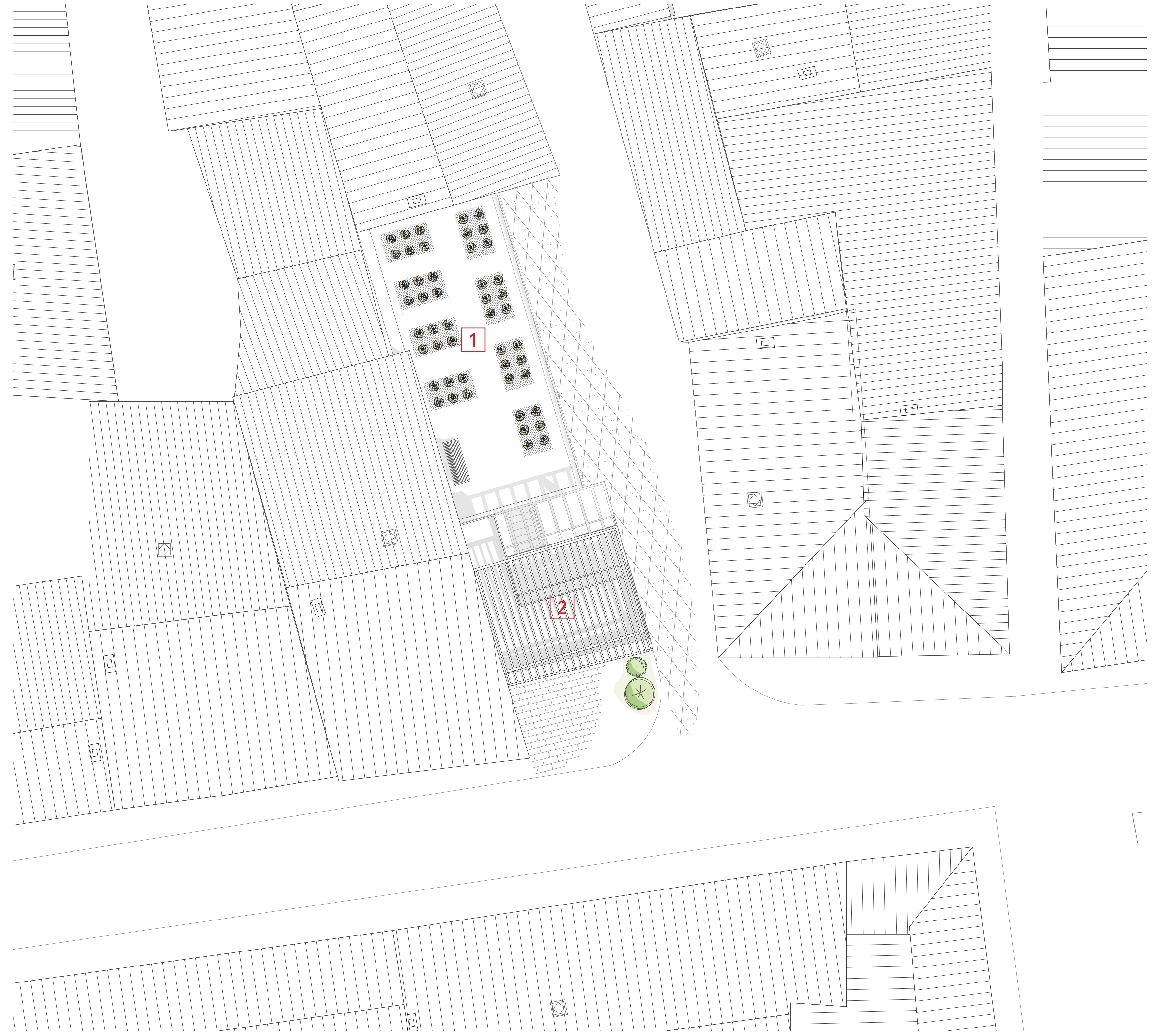


Démolition

- Façades conservées et valorisées
- Création d'ouvertures



Construction



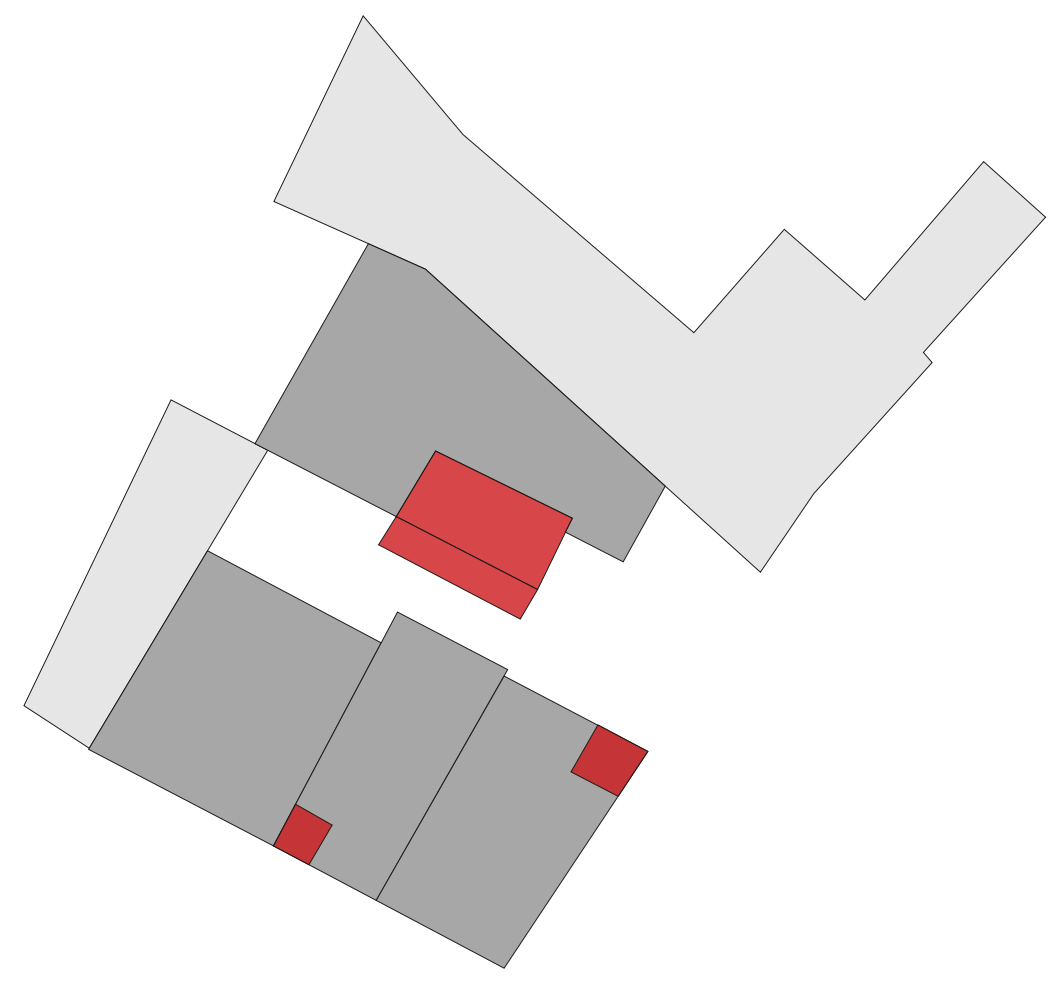
Ech. 1/100 0 1 5m N

- 1 Potagers sur garages
- 2 Terrasses collectives de l'immeuble mitoyen



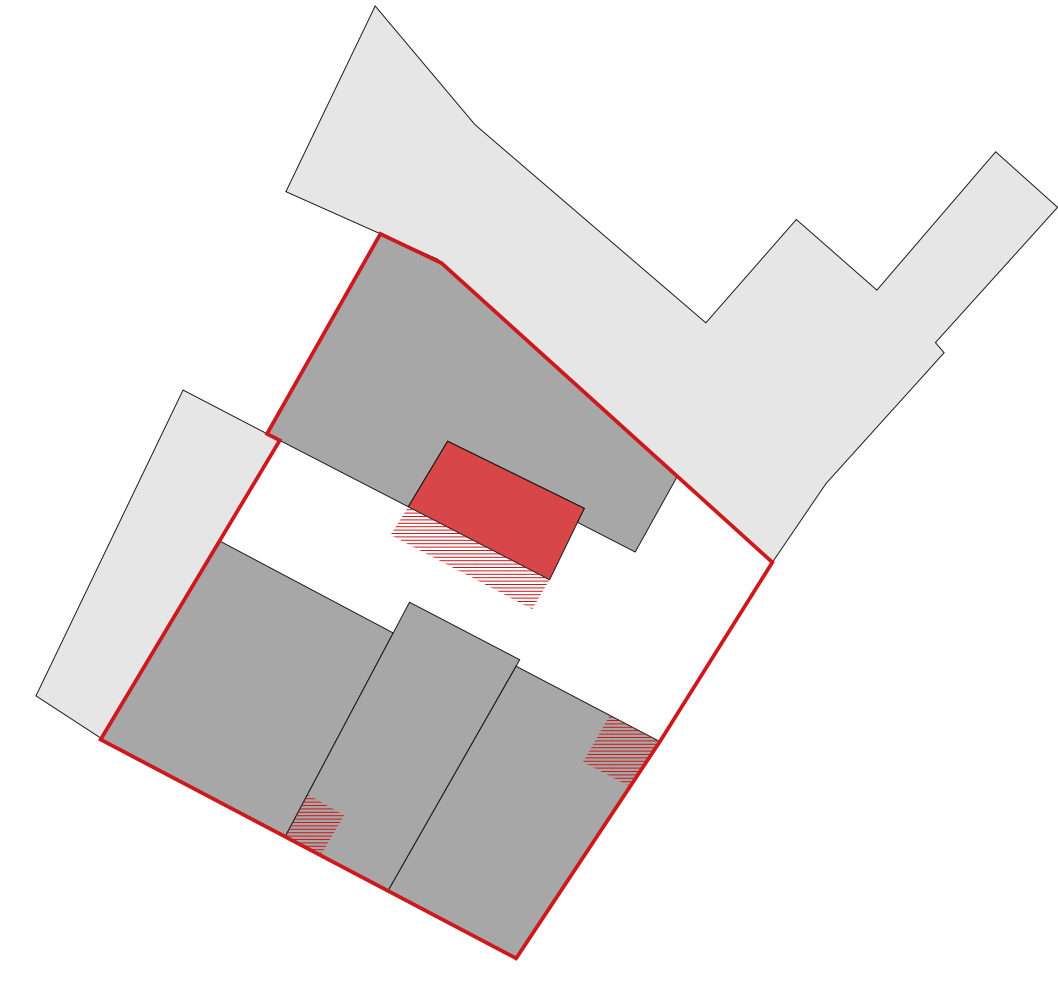
Ech. 1/50 0 1 2m

L'ÎLOT FLEURY - RESTRUCTURATION ET MUTUALISATION

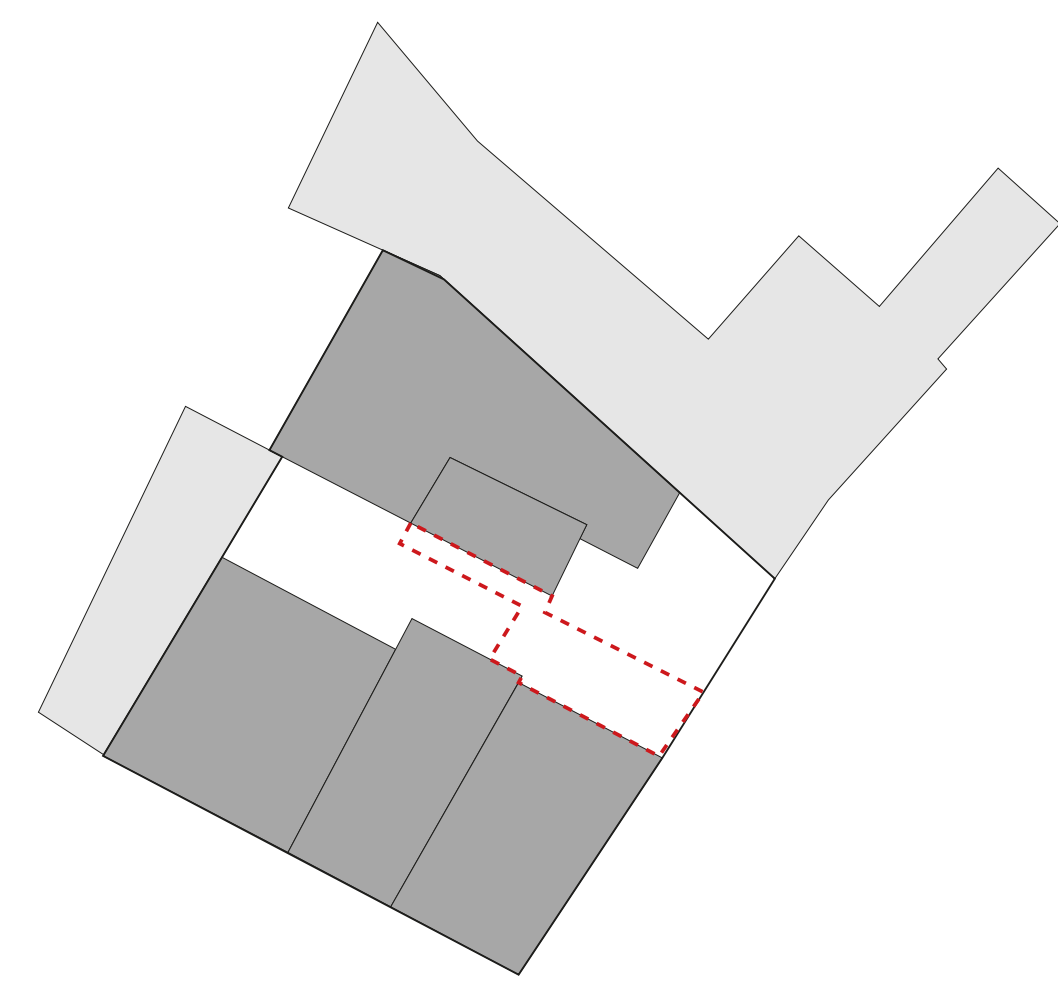


État des lieux

Escaliers



Mutualisation des circulations

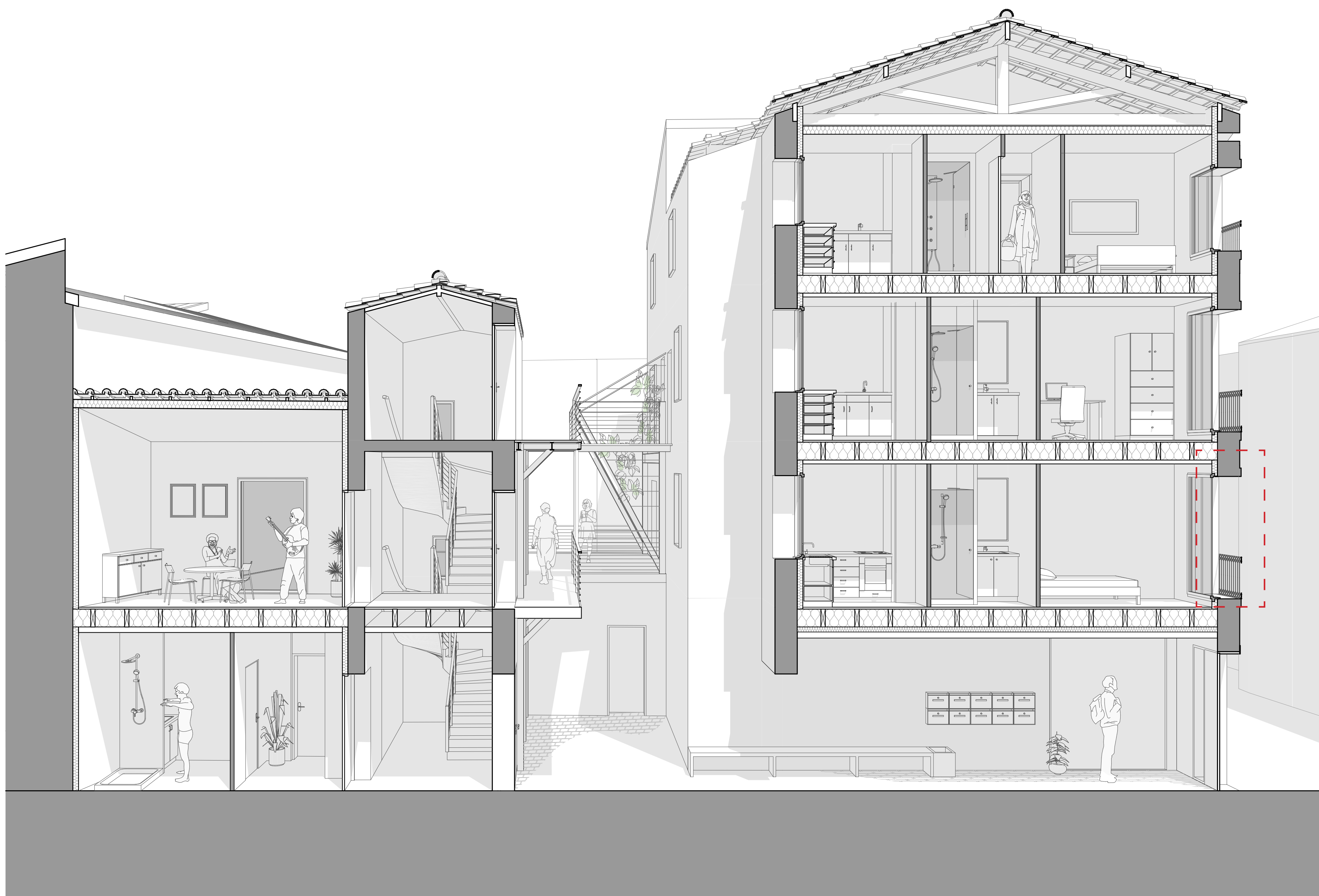


Création d'une terrasse

Rez-de-Chaussée

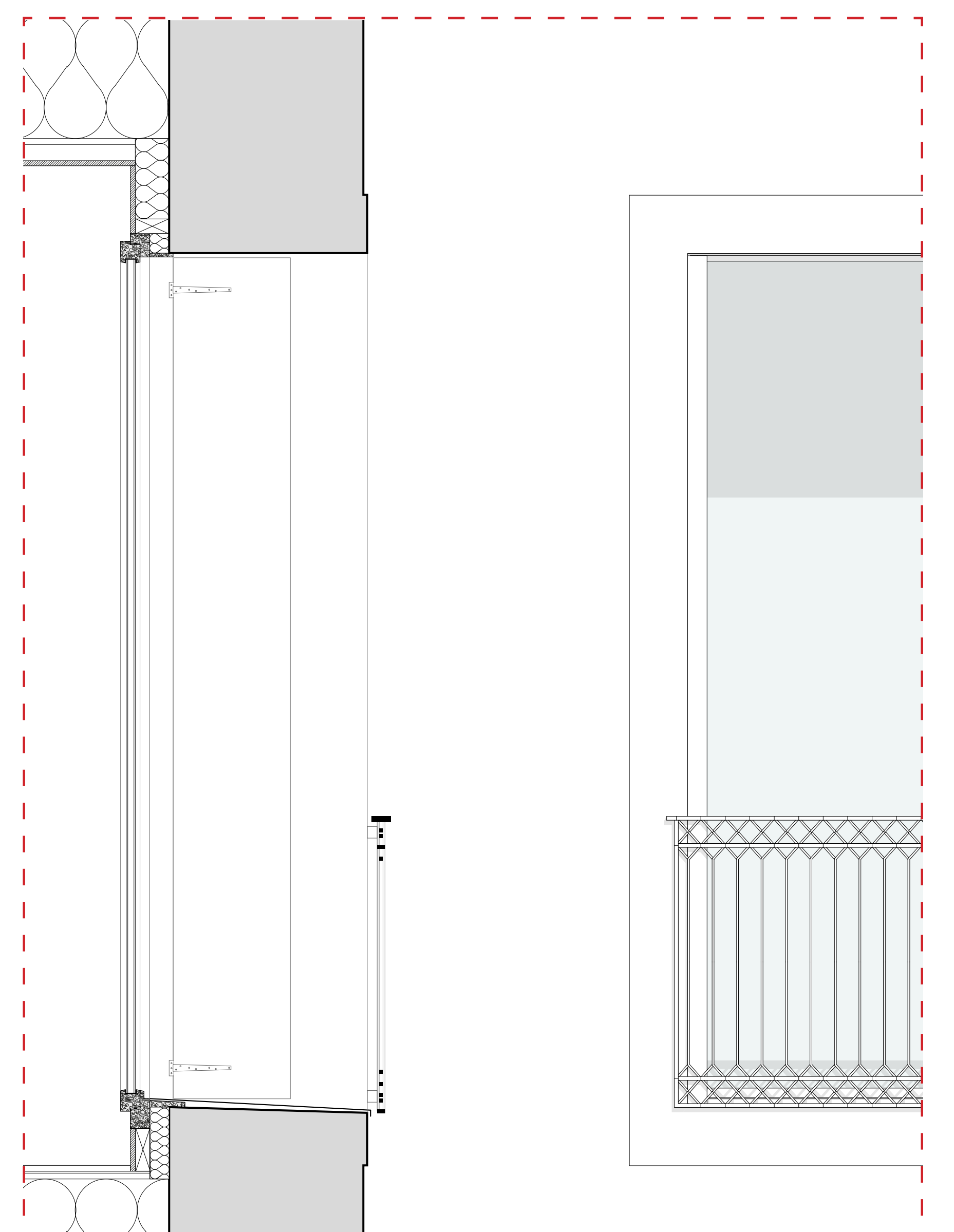


Ech. 1/100 0 1 5m N



Ech. 1/50 0 1 2m

Rapport à l'existant côté rue



Ech. 1/10 0 10 50 cm

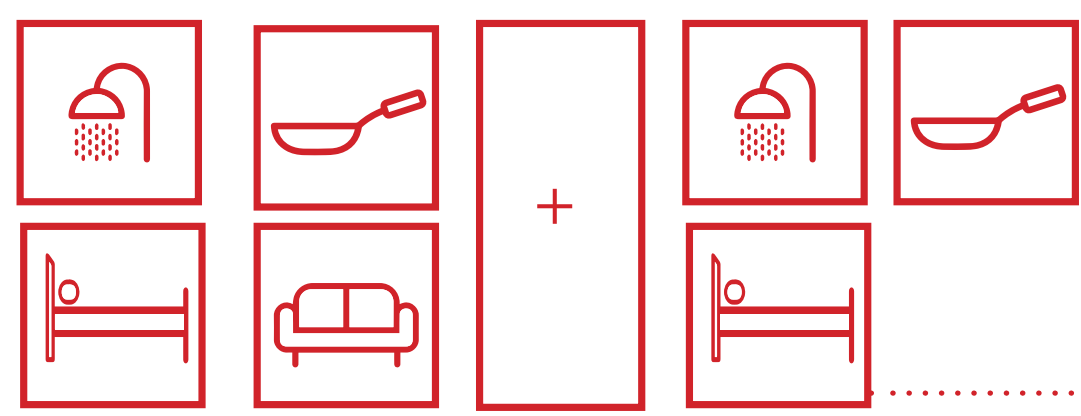
R+3



R+2



TPOLOGIE:
«AUTONOMIE» &
«ENSEMBLE SÉPARÉMENT»

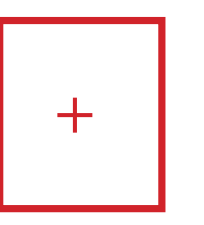


Jeune en décohabitation
Personne âgée

«On a transformé le studio en salle de jeux pour les enfants et ceux des voisins»



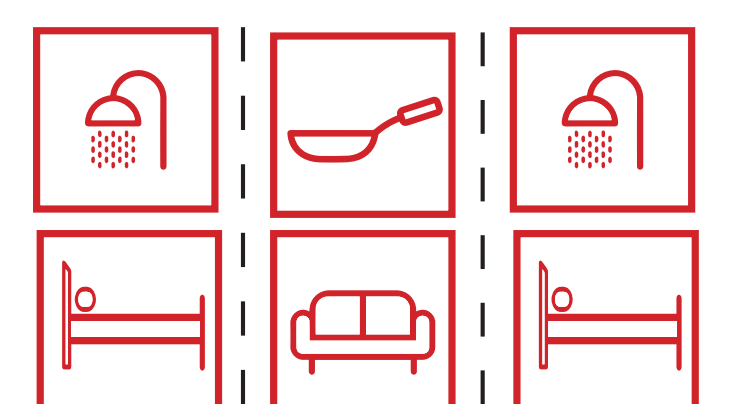
TPOLOGIE:
«ENSEMBLE SÉPARÉMENT»
Le studio: un espace en +



R+1



TPOLOGIE:
«COLOCATION»

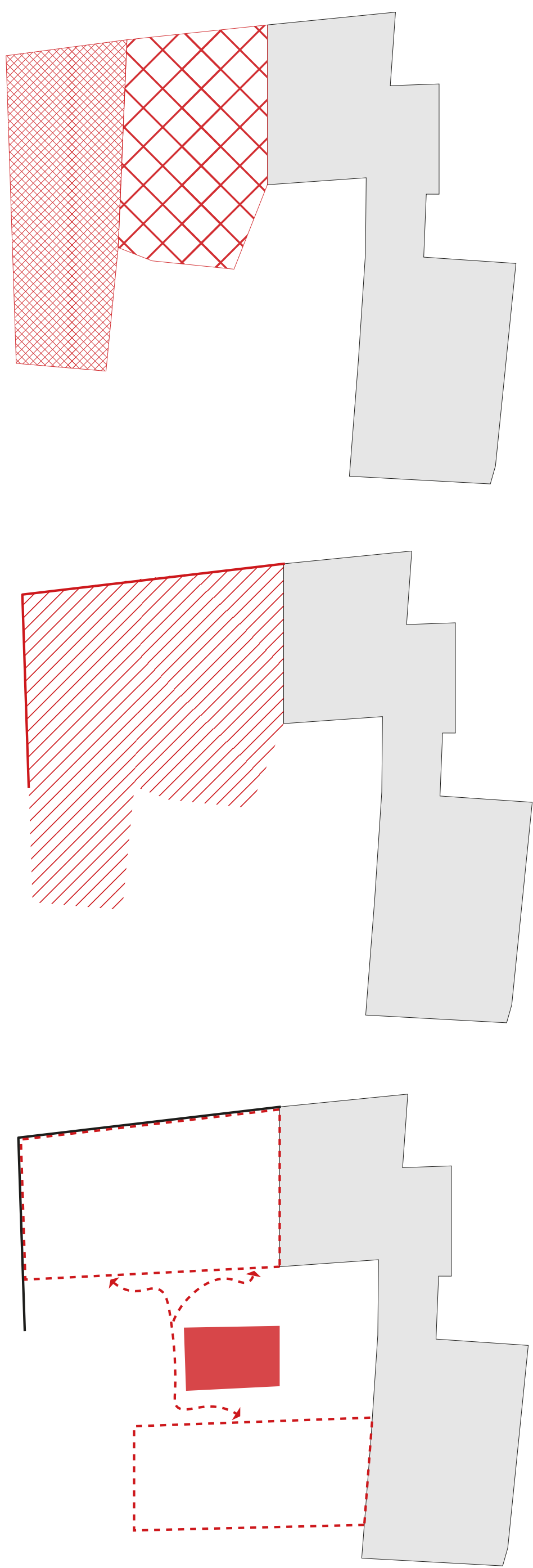


Logements saisonniers ou temporaires



«On est venus travailler à Lodève pour l'été et la mairie nous a proposé ce logement!»

L'ÎLOT PLACE DU MARCHÉ - DÉMOLITION ET RECONSTRUCTION



État des lieux

- Bâti dégradé irrémédiable
- Bâti dégradé démolition techniquement nécessaire

Démolition

- Façades conservées

Construction

+ TYPLOGIE:
«ENSEMBLE SÉPARÉMENT»
Un espace commun et une
buanderie.

Rez-de-Chaussée



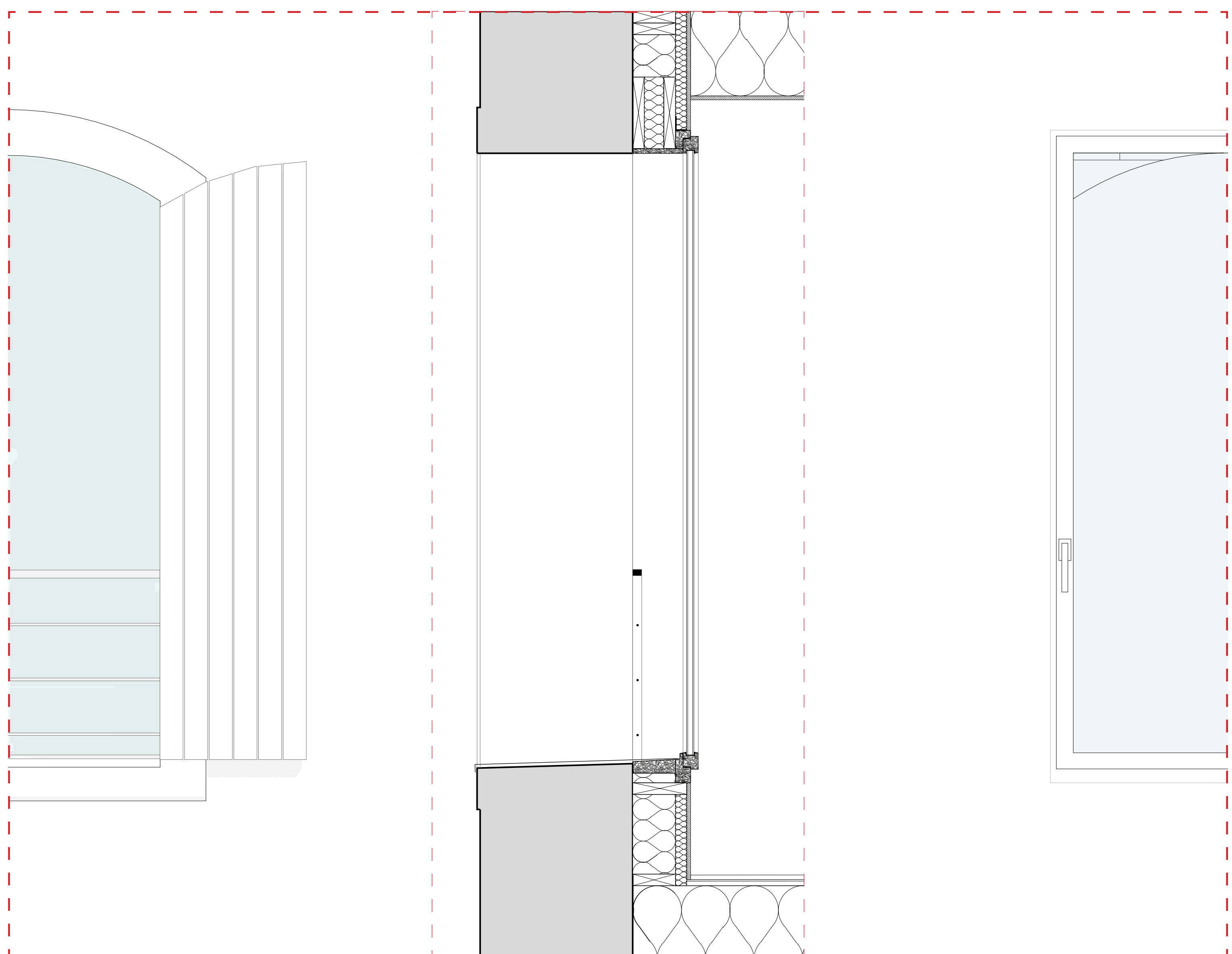
Ech. 1/100 5m N



Ech. 1/50 2m



Rapport à l'existant côté rue



Ech. 1/10 0 10 50 cm

R+3



R+2



R+1



TYPLOGIE:
«ENSEMBLE SÉPARÉMENT»
Une terrasse partagée

