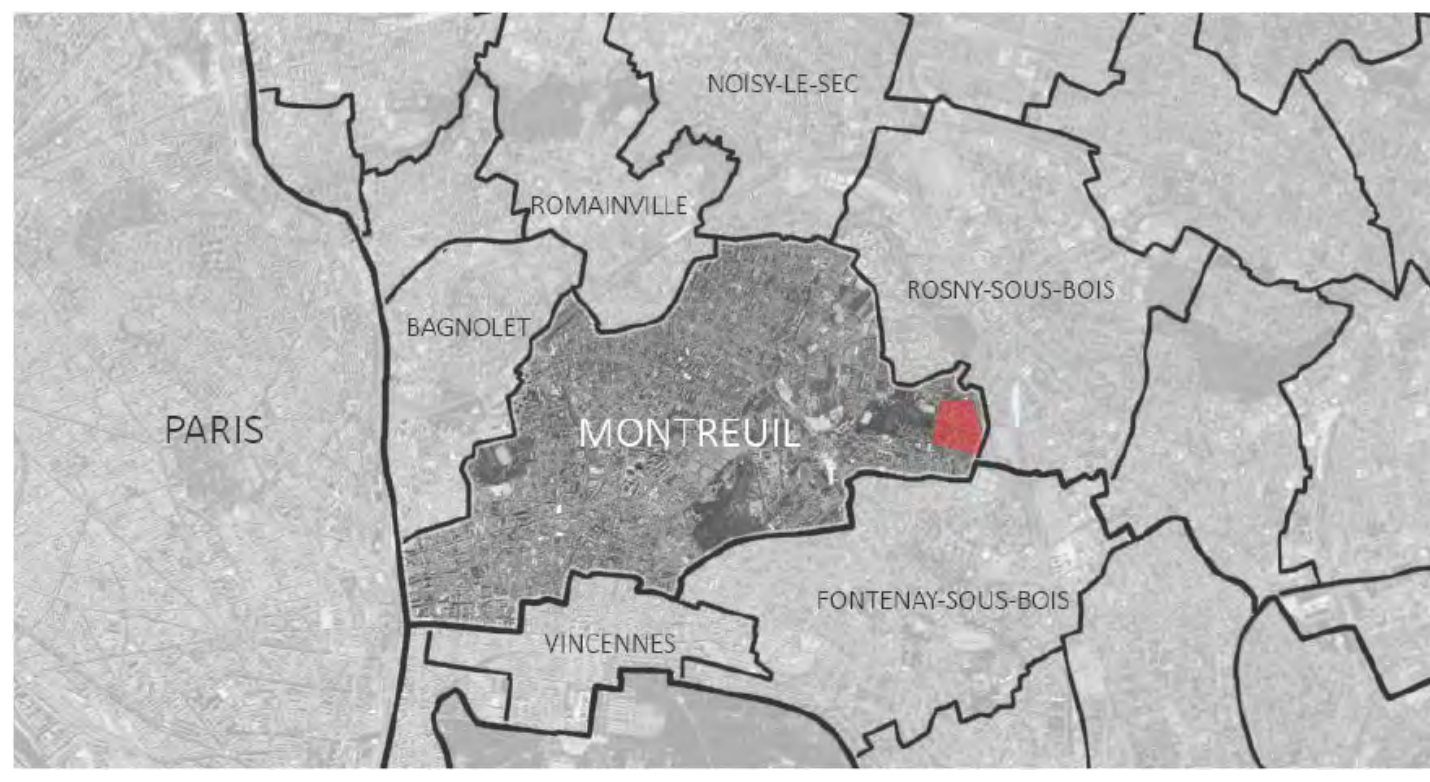


Centre de bien-être à Montreuil, quartier Montreuil-Le Morillon



Plan de toiture



Toiture végétalisée, prairie



Façade sculptée de creux et saillies



Piscine, paroi multifonction



Patios



Plan de rez-de-chaussée



Accueil



Vestiaires



Piscine - Salle de repos



Hamмам et saunas



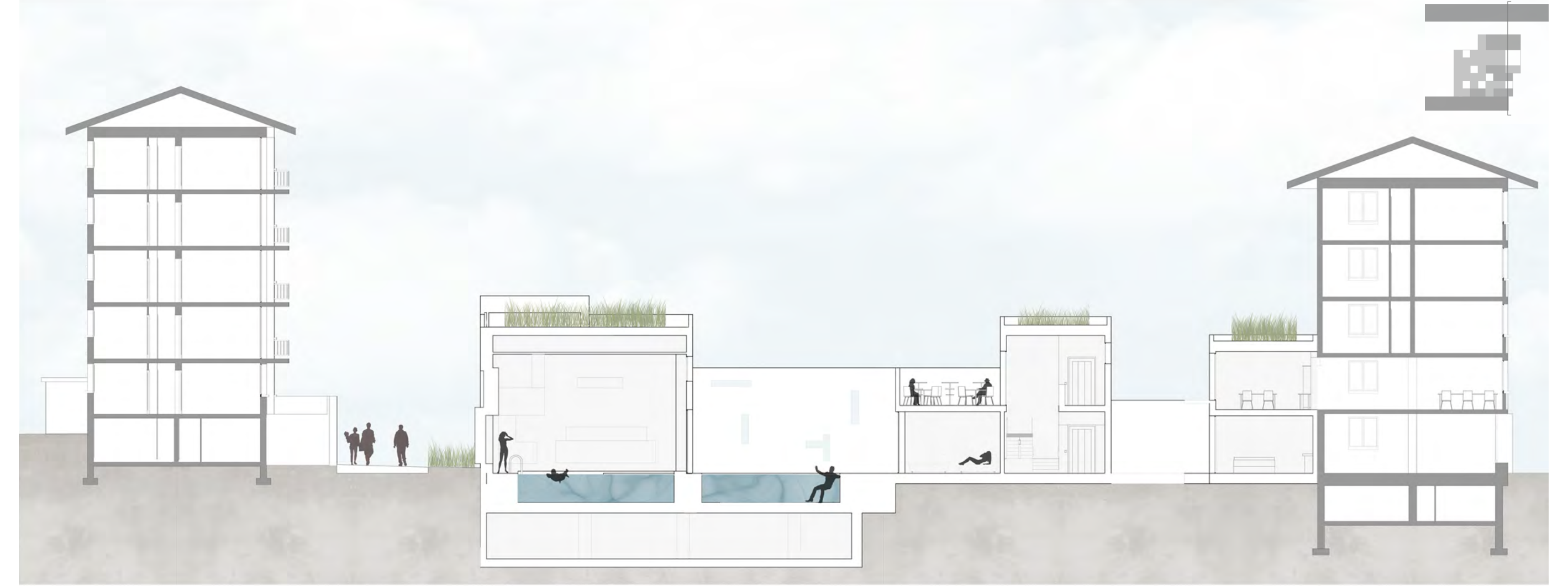
Salles de massage



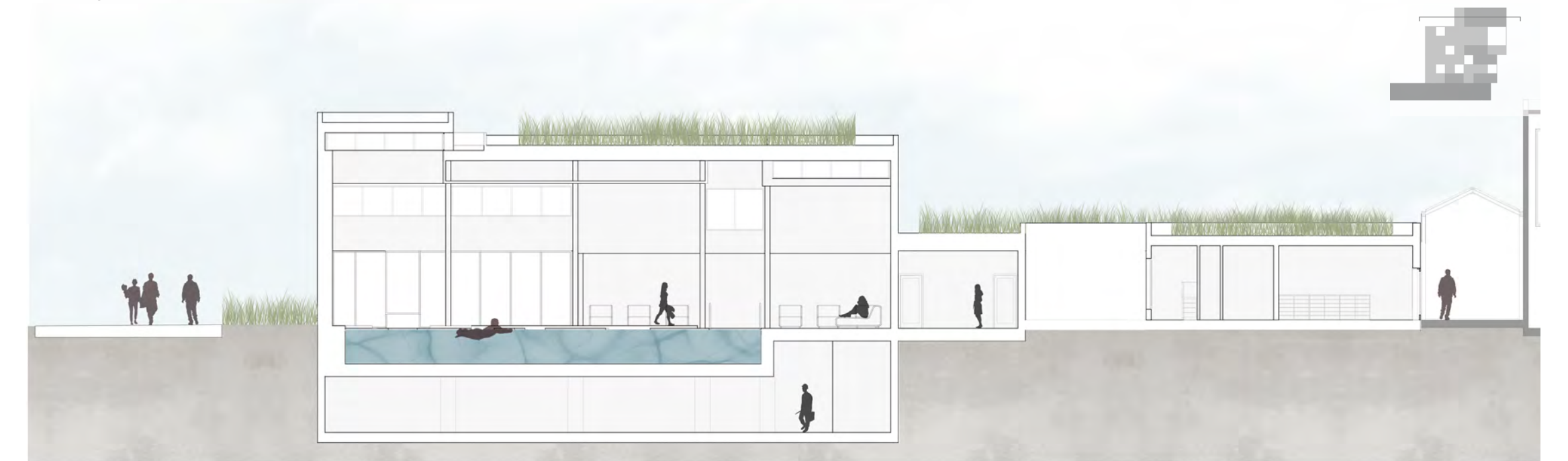
Patios



Coupe longitudinale, un entre deux barres



Coupe transversale



Un centre de bien-être couplé à un centre multi-sport afin de remettre le sujet de la santé et du sport au cœur de ce quartier montreuillois et mettre en valeur tous ses atouts. La proximité du parc Montreuil, la végétation très présente dans le quartier et la faible densité du sol bâti sont des atouts propices au développement du sujet choisi. De plus faire du sport devient une prescription à part entière que les médecins préconisent avant de prendre soin de sa santé.

Le développement des transports en commun va favoriser les connexions entre banlieues. Le quartier Montreuil-Le Morillon possède d'ailleurs un axe routier très emprunté en direction du centre de Montreuil à l'ouest et Rosny-sous-Bois et Fontenay-sous-Bois à l'est.

La trame régulière du projet (5m x 5m) reprend celle de la barre de logement depuis laquelle l'emplacement des services et commerces est repensé. Cela permet notamment l'installation d'un coiffeur et d'un centre esthétique par lesquels les clients pourront profiter des salles de massage du centre de bien-être.

Ce projet s'articule autour de patios, chacun associés à un espace, qui permettent les seuls apports de lumière naturelle. En effet, dans un centre de bien-être les usagers ont besoin d'intimité, de sentir leurs corps protégés, il n'y a donc pas de vue sur l'extérieur. Les patios offrent ainsi à découvrir un micro-environnement.

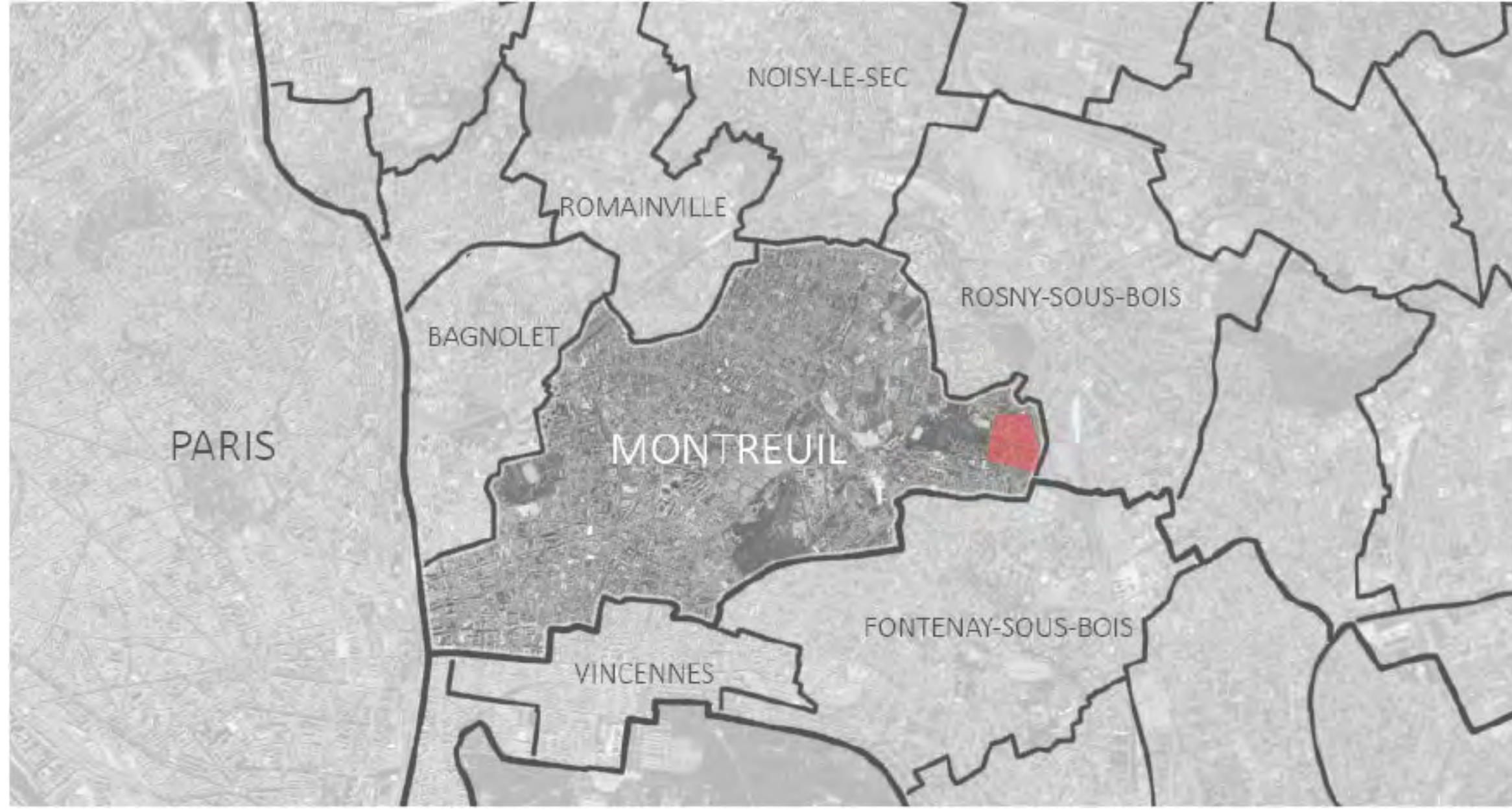
La toiture terrasse donne lieu à l'installation d'une végétation dense et flamboyante créant un nouveau paysage de prairie pour les habitants ayant une vue sur le toit depuis leurs logements.

Un instant de bien-être à Montreuil

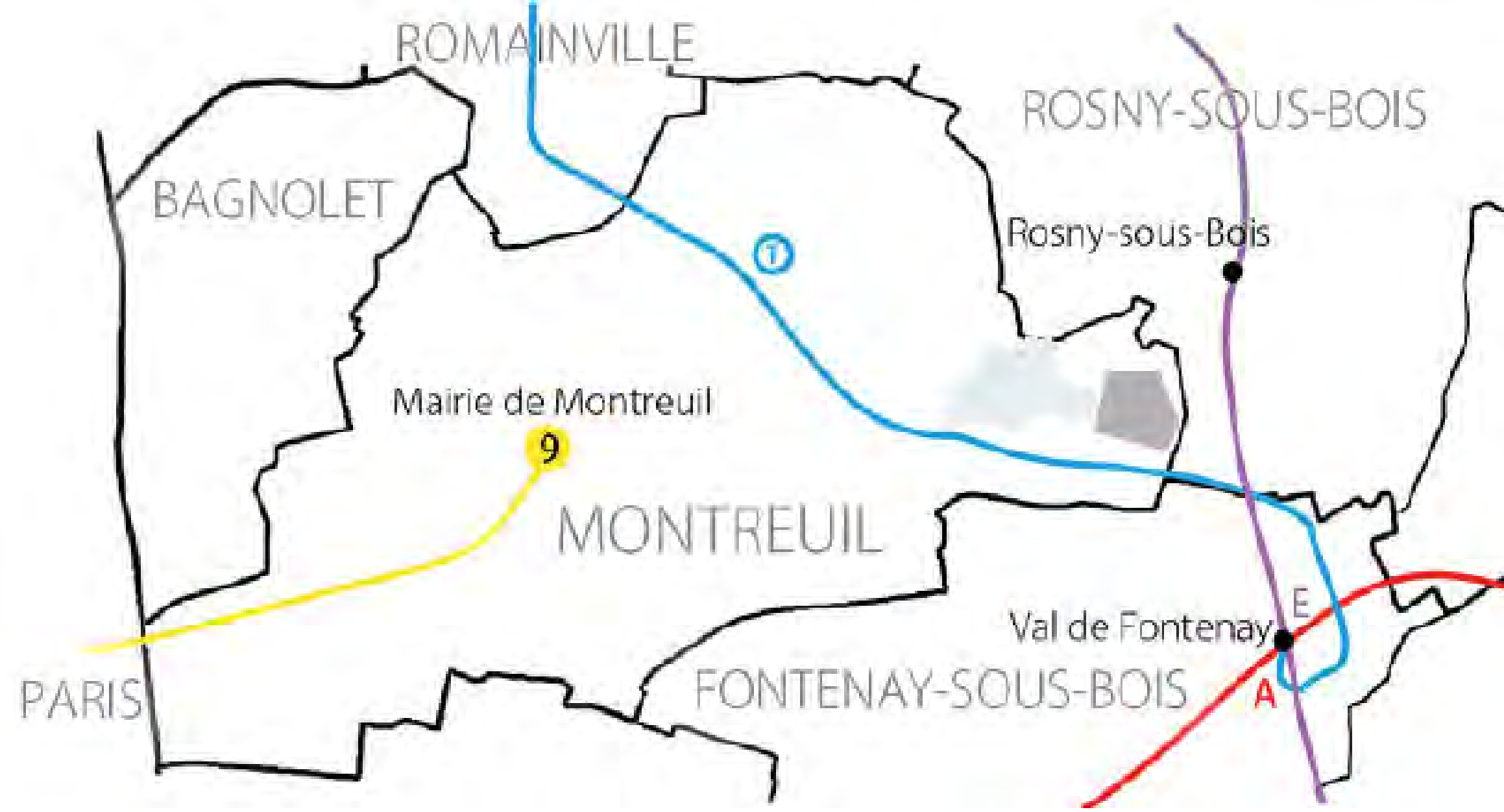
Quartier Montreau-Le Morillon

Caroline MAÎTRE
Master 2
PFE 2016-2017

Un quartier excentré à l'extrême est de Montreuil



Grande diversité de transports



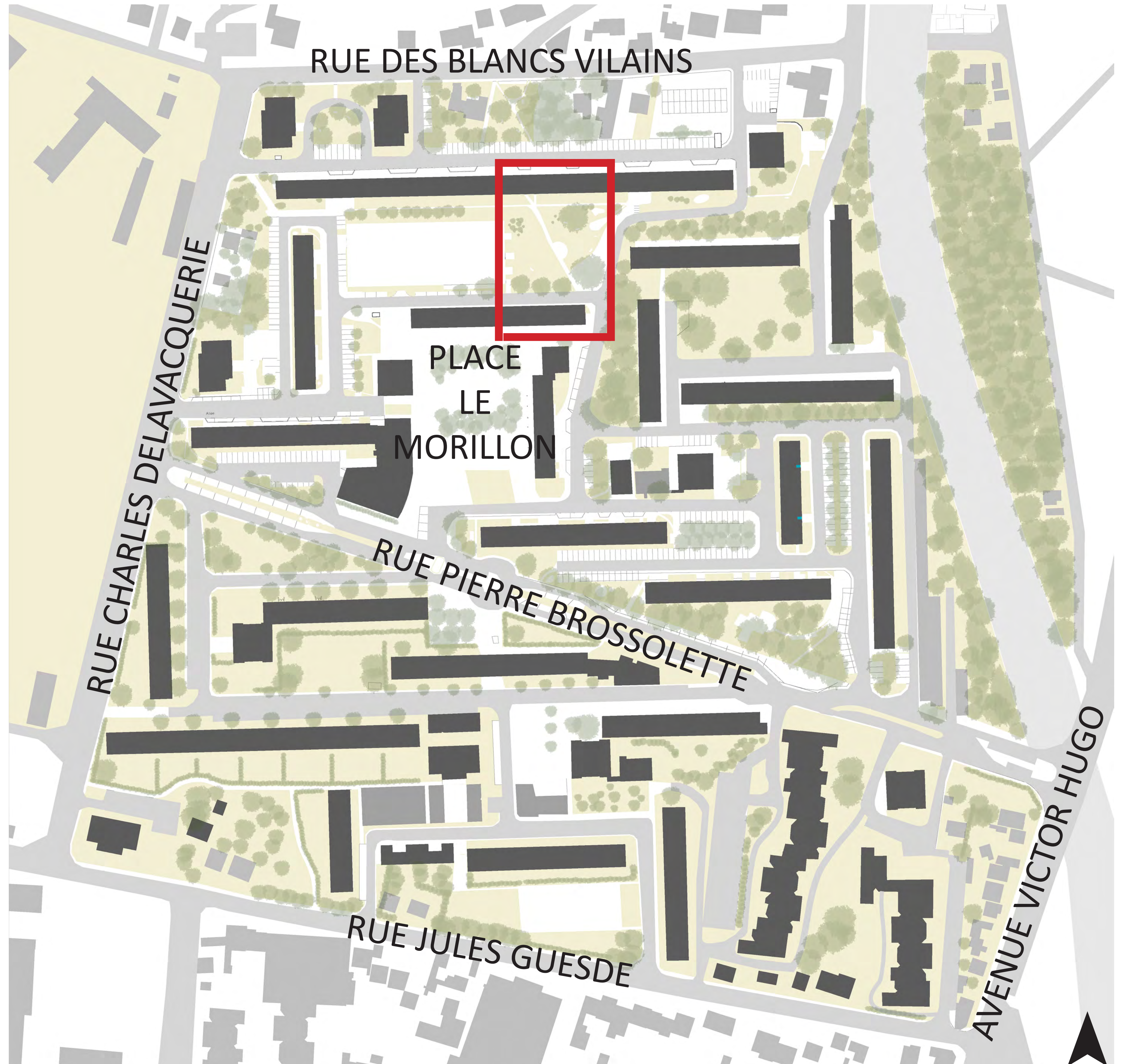
Bus



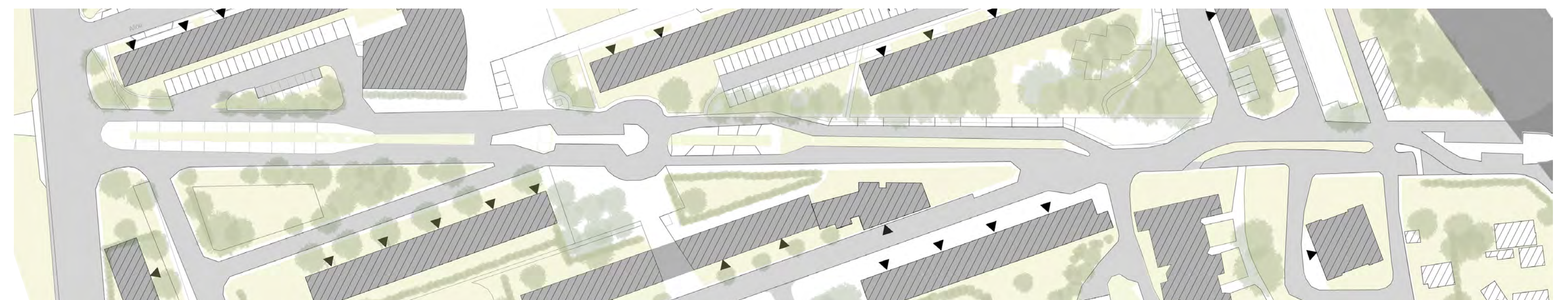
Photos du quartiers



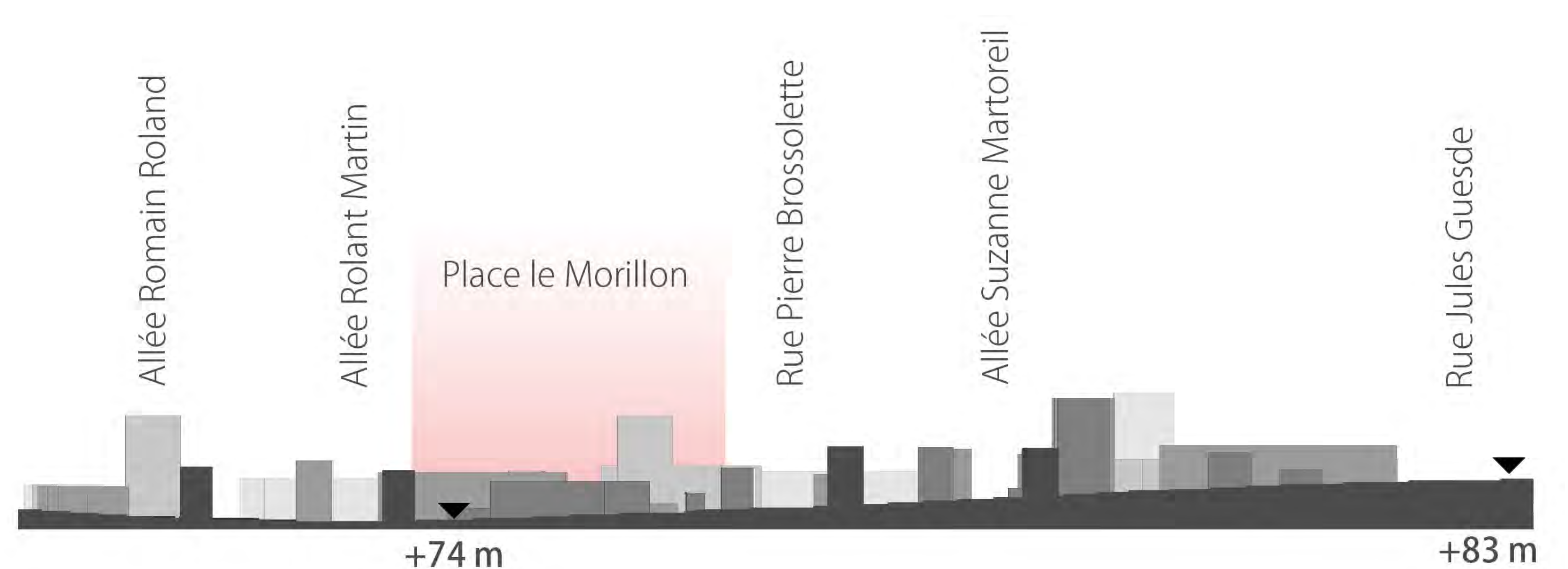
Site - Grand ensemble Montreau-Le Morillon



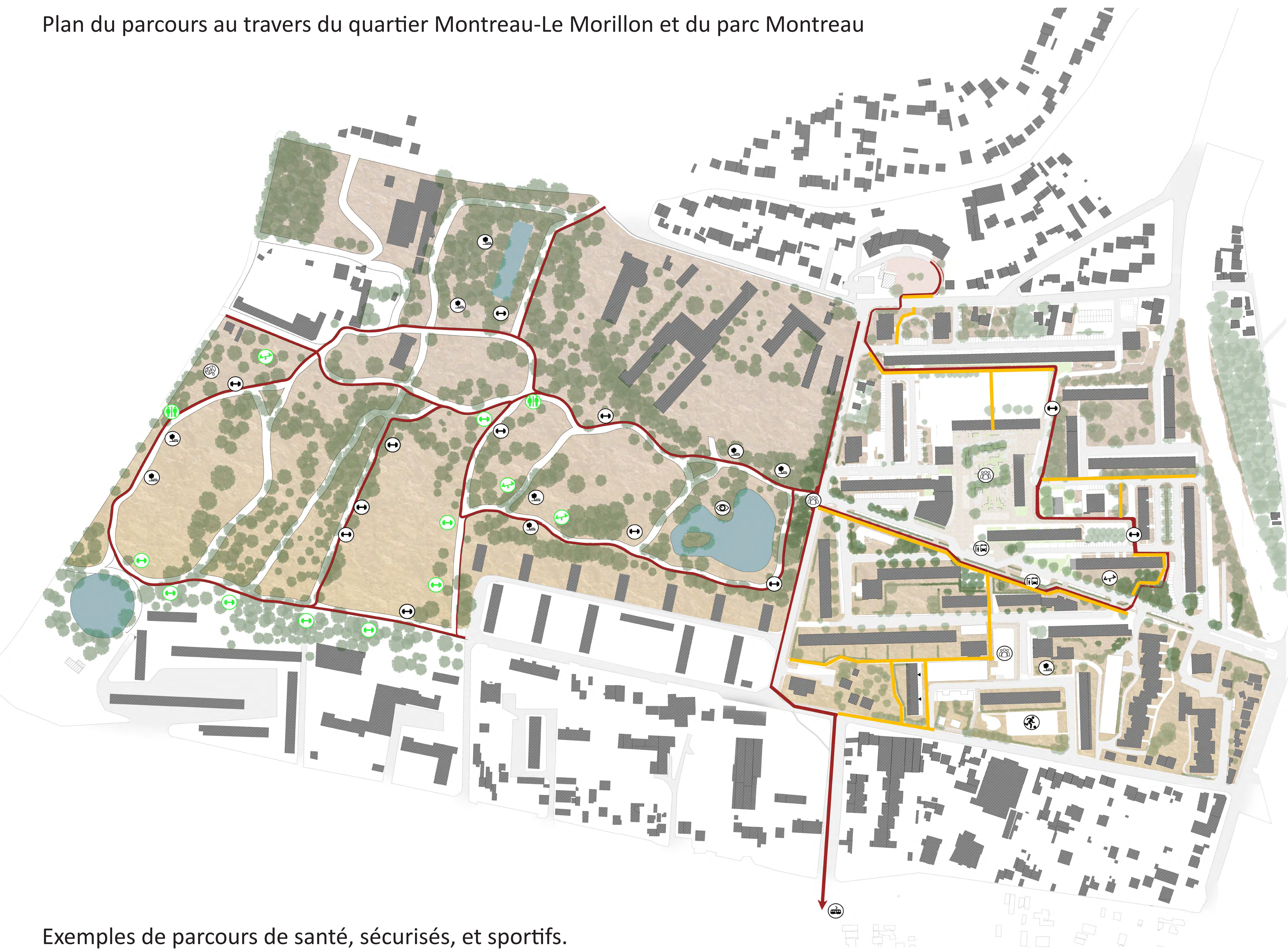
Rue Pierre Brossolette, axe majeur, traversant le quartier



Le centre du quartier signalé par la topographie



Plan du parcours au travers du quartier Montreau-Le Morillon et du parc Montreau



Exemples de parcours de santé, sécurisés, et sportifs.



PROJET 4S : Saint-Roch, Sport, Santé, Seniors - Nice



Chemins de la forme à Biarritz



Banc assis-debout à Besançon, exemple de mobilier urbain pensé pour les seniors.



Agrès sportif dans le parc Montreau

Redessin de la rue principale Pierre Brossolette traversant le quartier



Proposition de densification sur les pignons les plus visibles



Installation d'agres dans le quartier



Un nouveau paysage de prairie

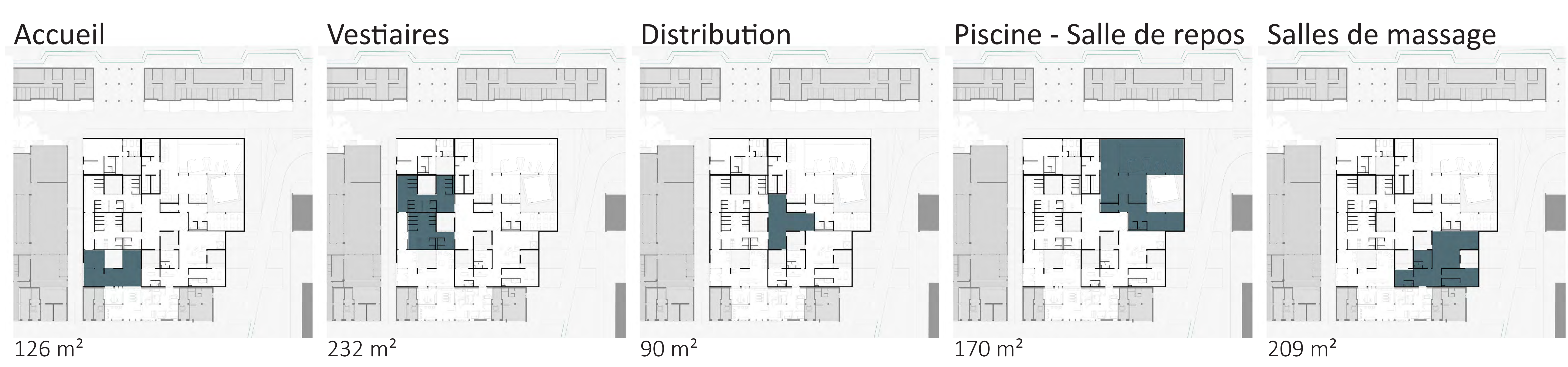


Façade sculptée de creux et saillies



Une structure multifonction

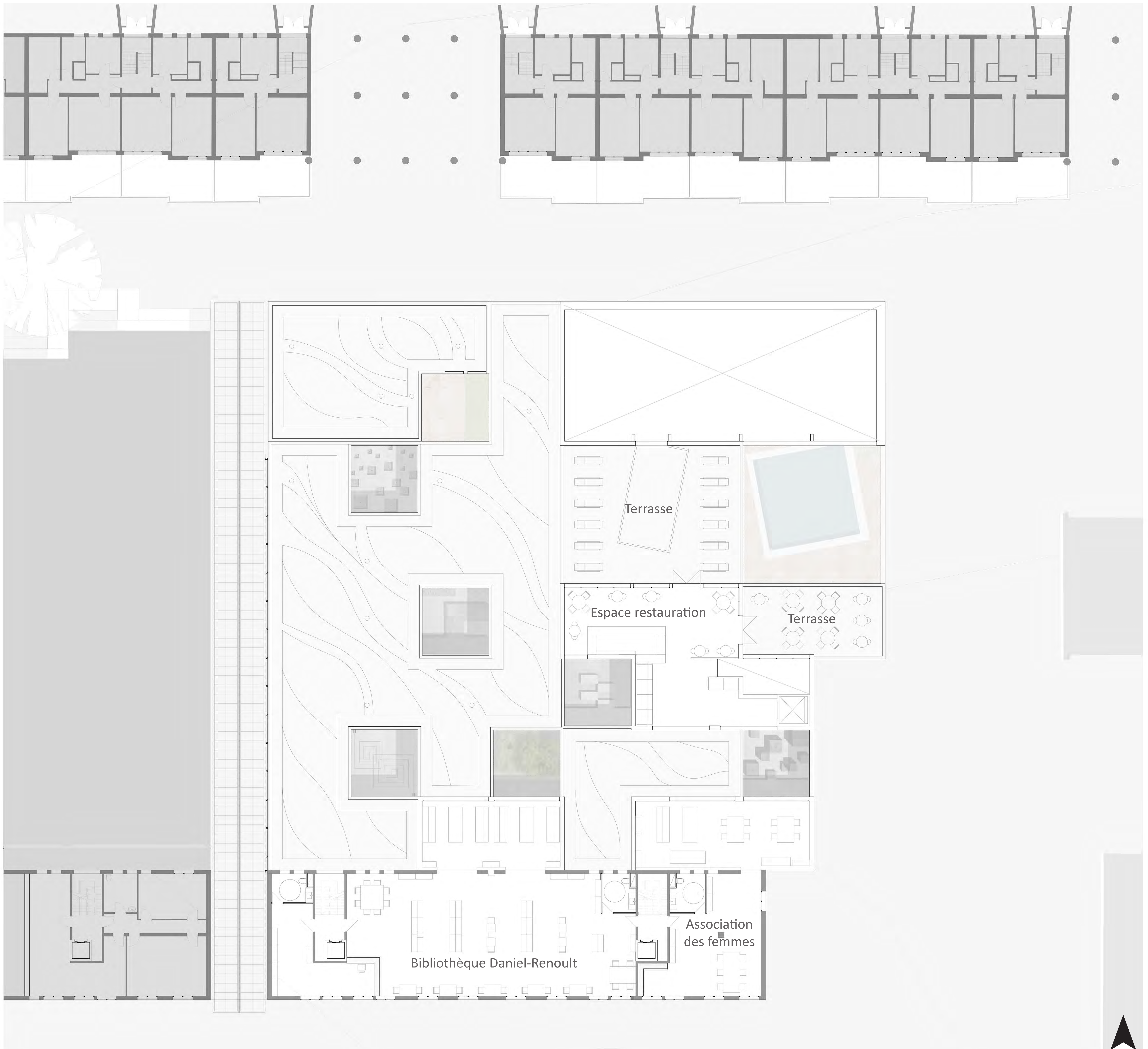




Coupe transversale 1:100



Plan R+1 1:100 Espaces de détente à l'étage



Hammam et saunas



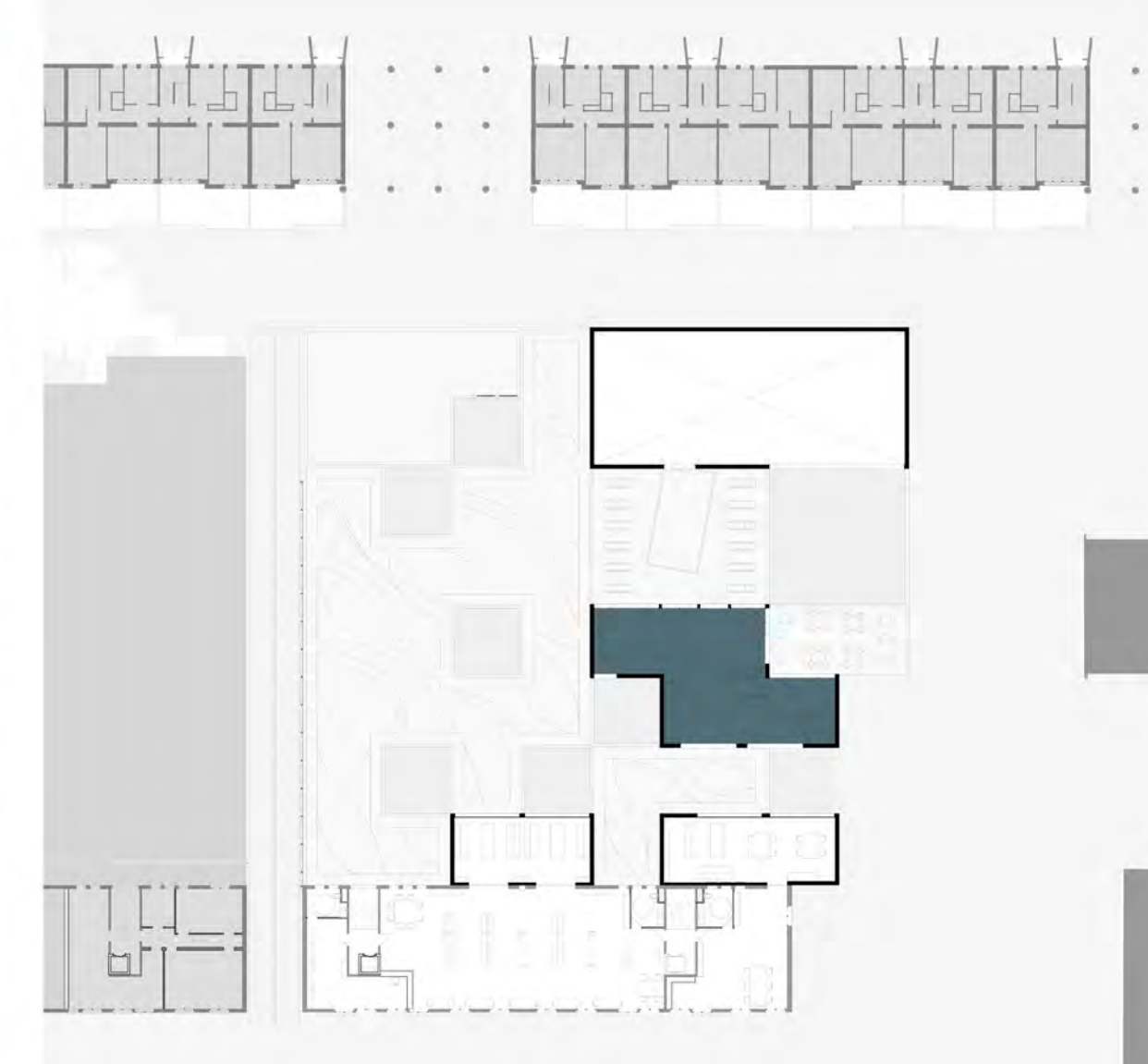
41 m²

Patios



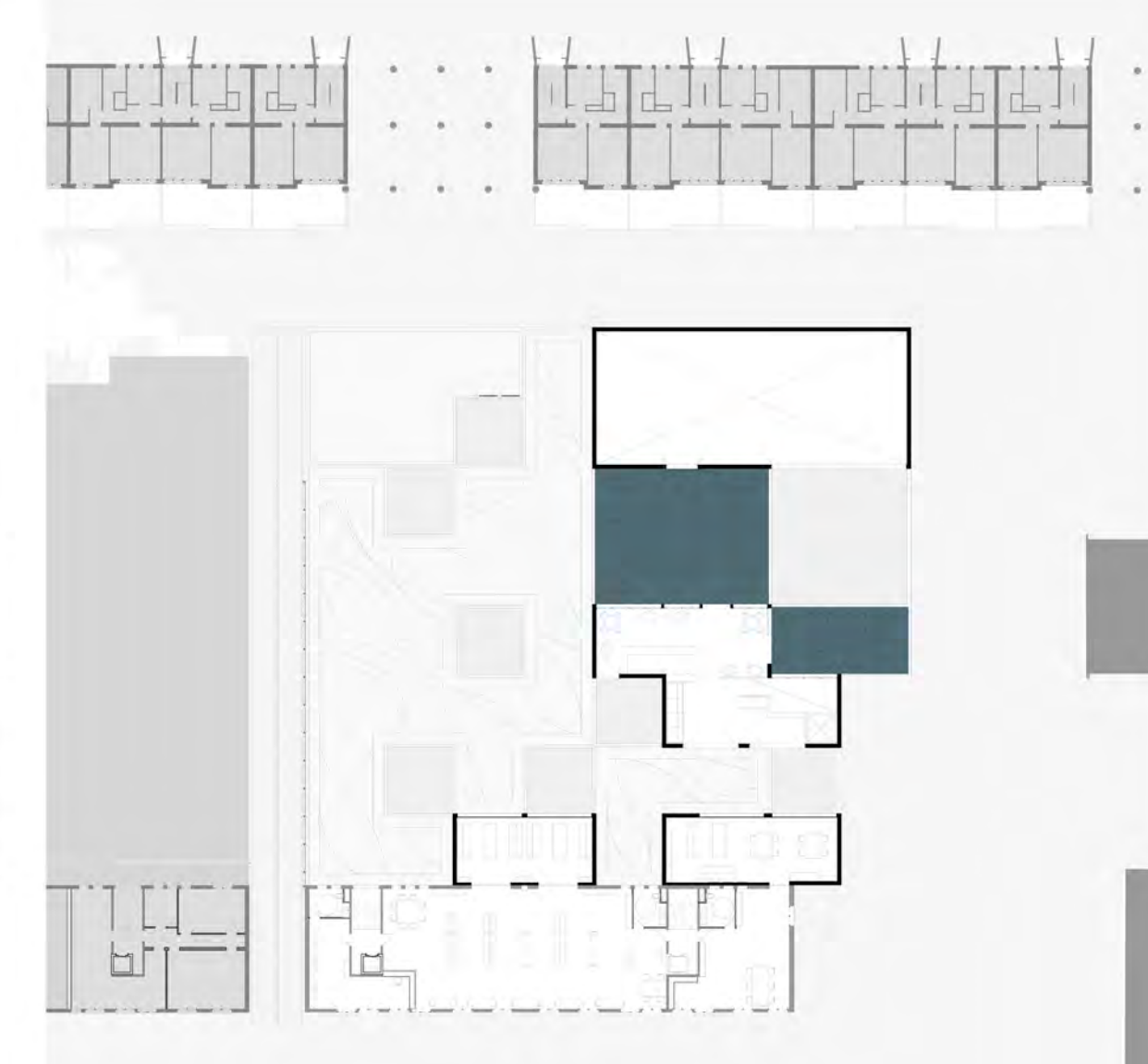
250 m²

Cafétéria



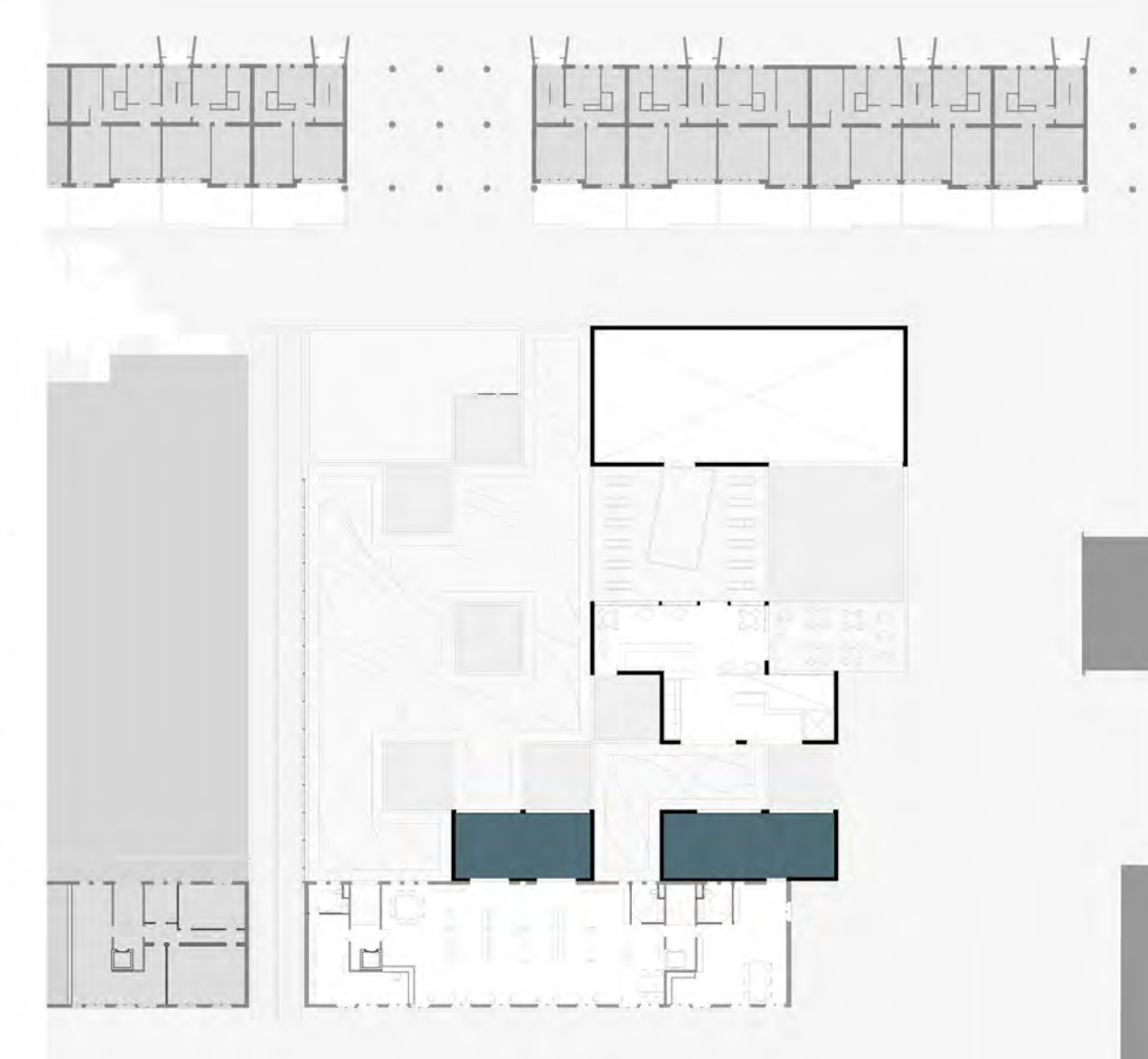
84 m²

Terrasses et solarium



172 m²

Extensions



77 m²

Coupe transversale 1:100



Références



Teshima Yokoo House

Yuko Nagyama et Yokoo Tadanori
Teshima, Japon

2013

Un jardin surprenant au couleur de l'artiste Yokoo Tadanori.



Musée départemental de Préhistoire

d'Île-de-France

Roland Simounet
Nemours, France

1981

Des patios thématisés représentant la flore de différentes périodes de la préhistoire.



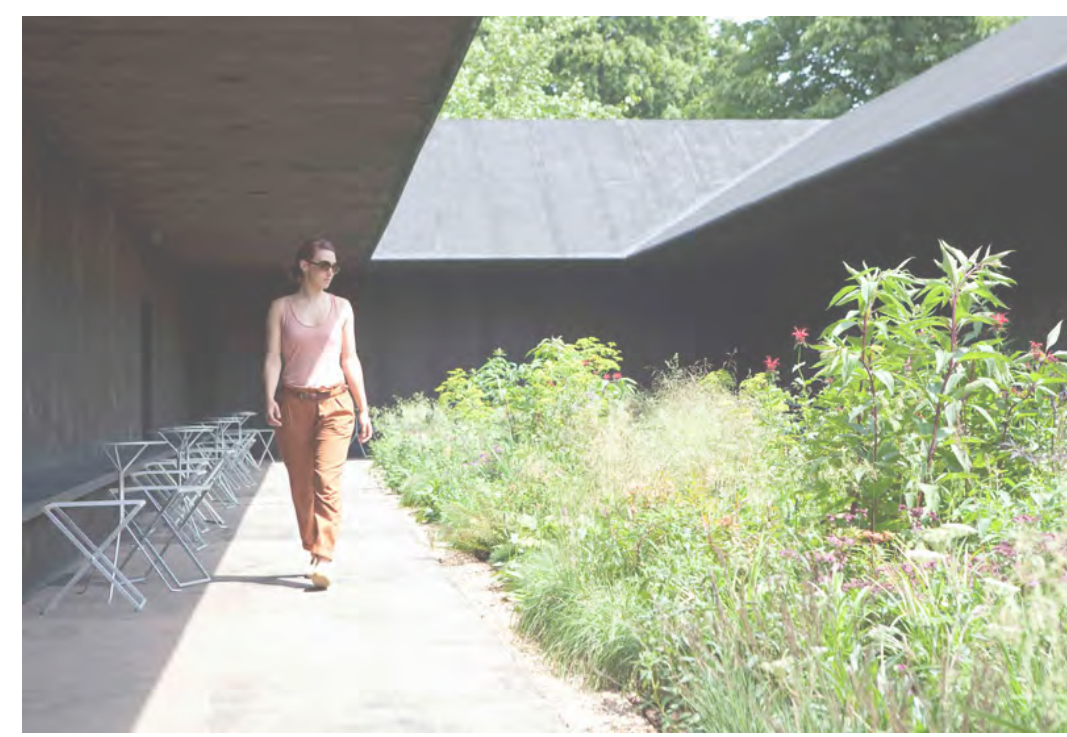
Extension du musée d'Art moderne

de Lille Métropole

Manuelle Gautrand
Villeneuve-d'Ascq, France

2010

Un façade sculptée, parfois pleine, parfois ajourée.



Serpentine Gallery Pavilion

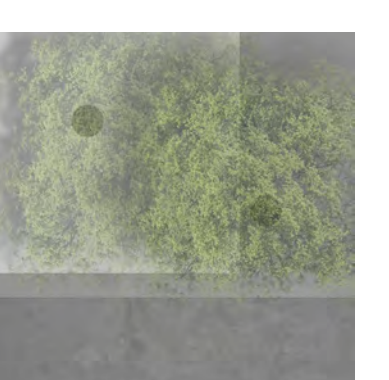
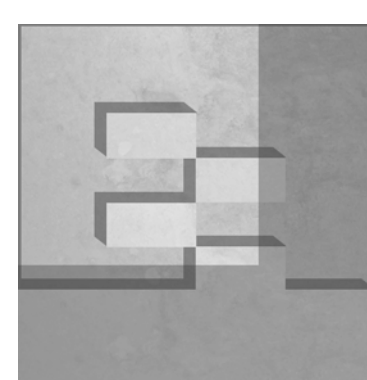
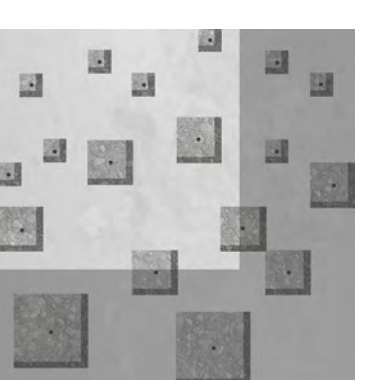
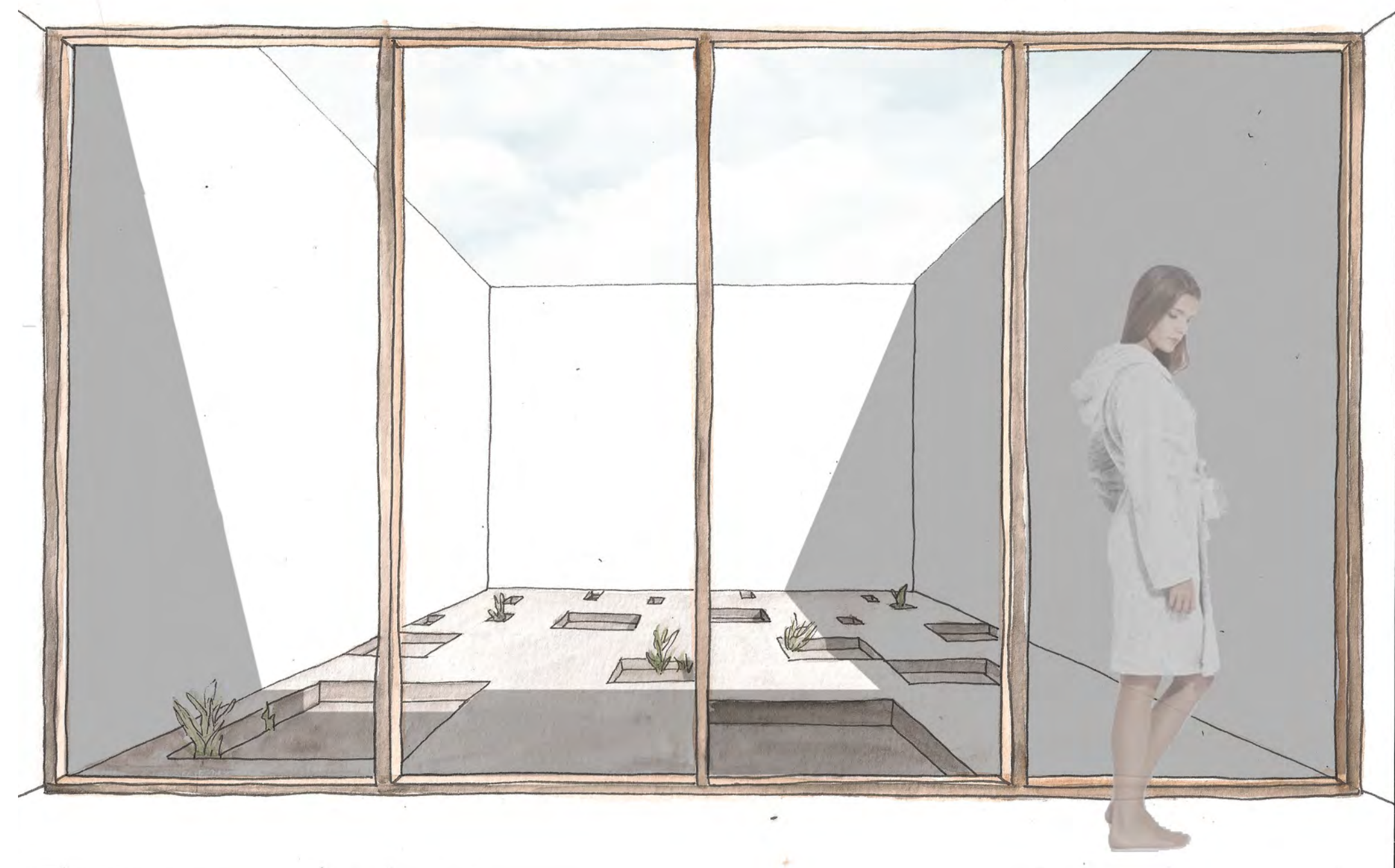
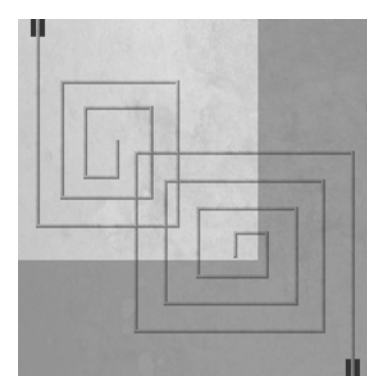
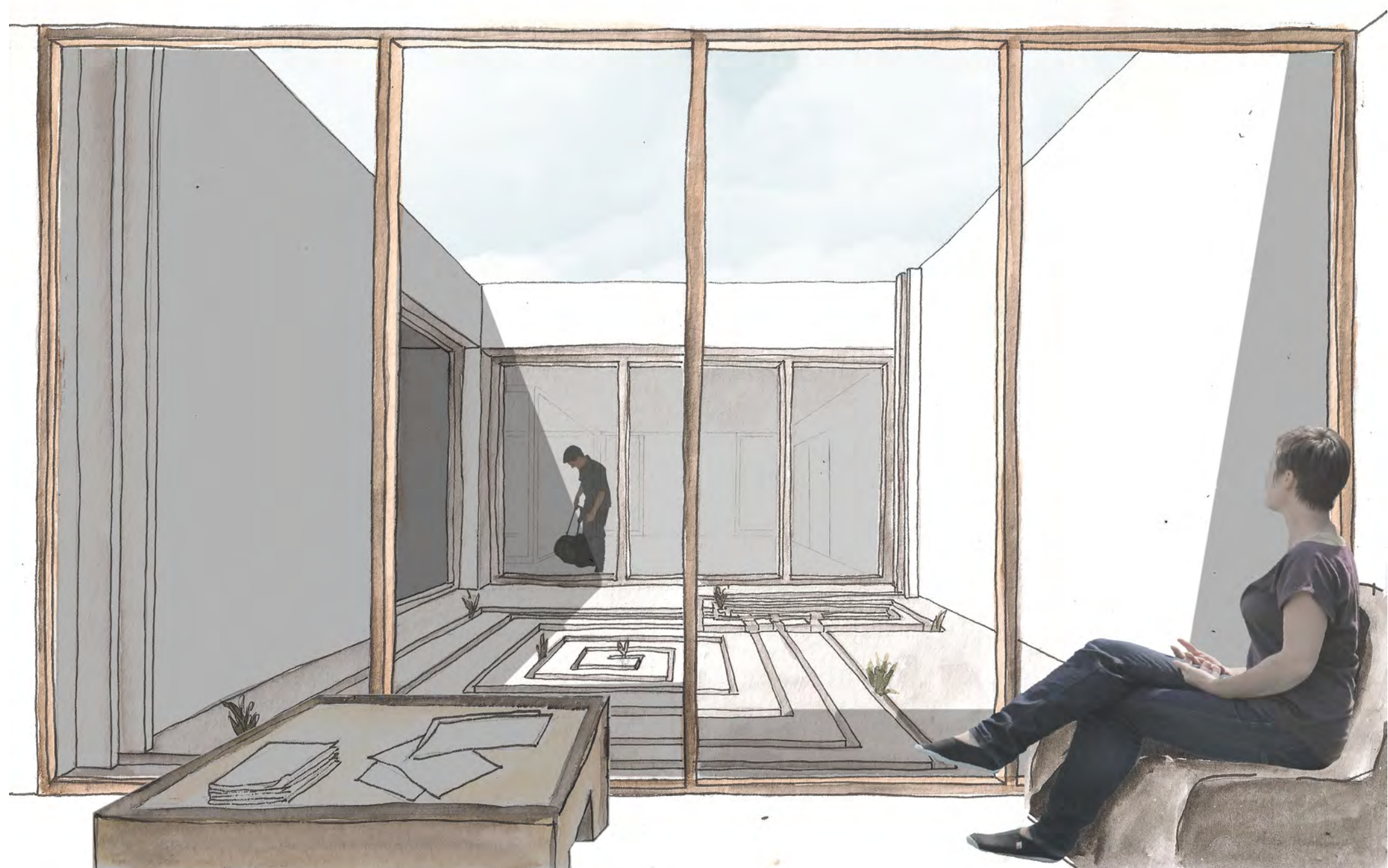
Peter Zumthor

Londres, Royaume-Unis

2011

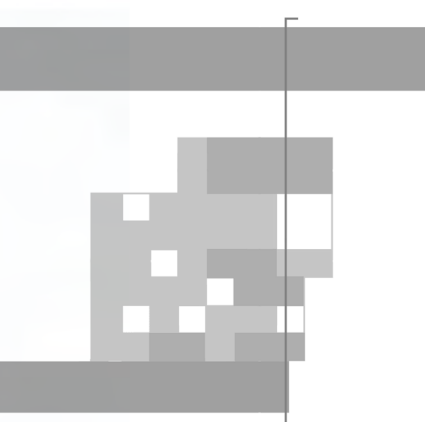
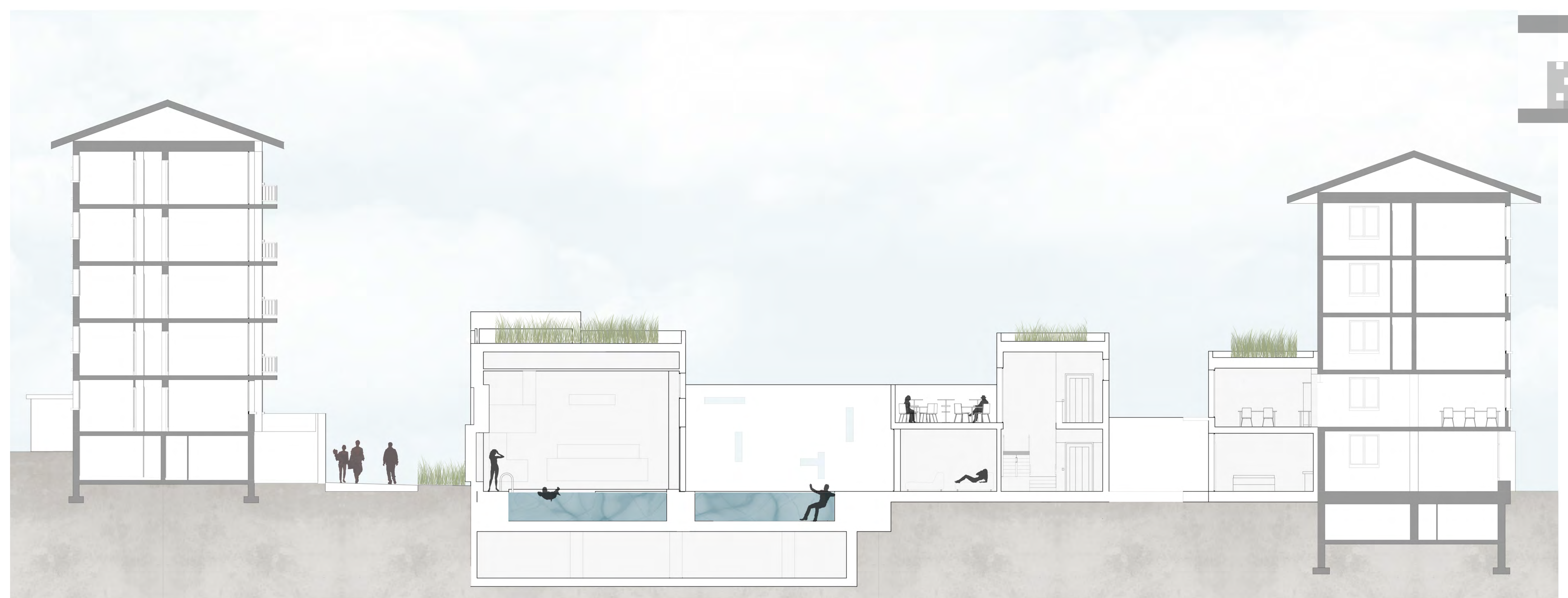
Une végétation riche et flamboyante au coeur d'un patio pour un moment à part.

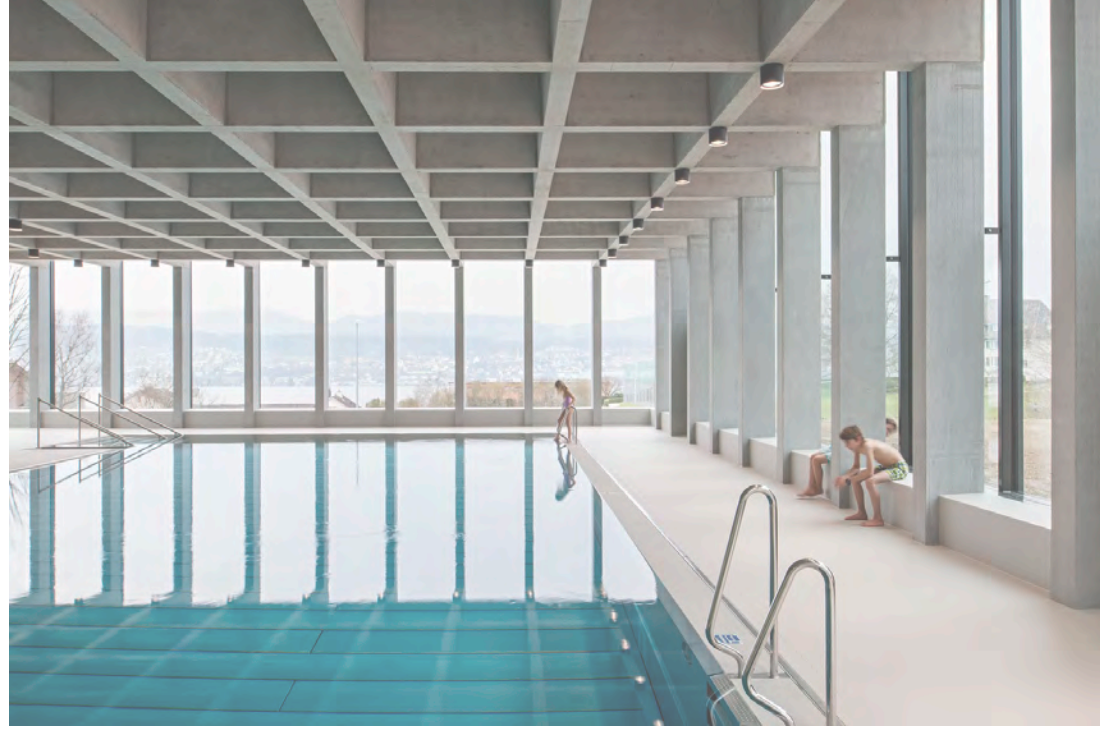
Patios, un moment de détente dans un micro-environnement



Coupe longitudinale 1:100

Relation avec le parcours et nouveaux espaces pour la barre d'habitation

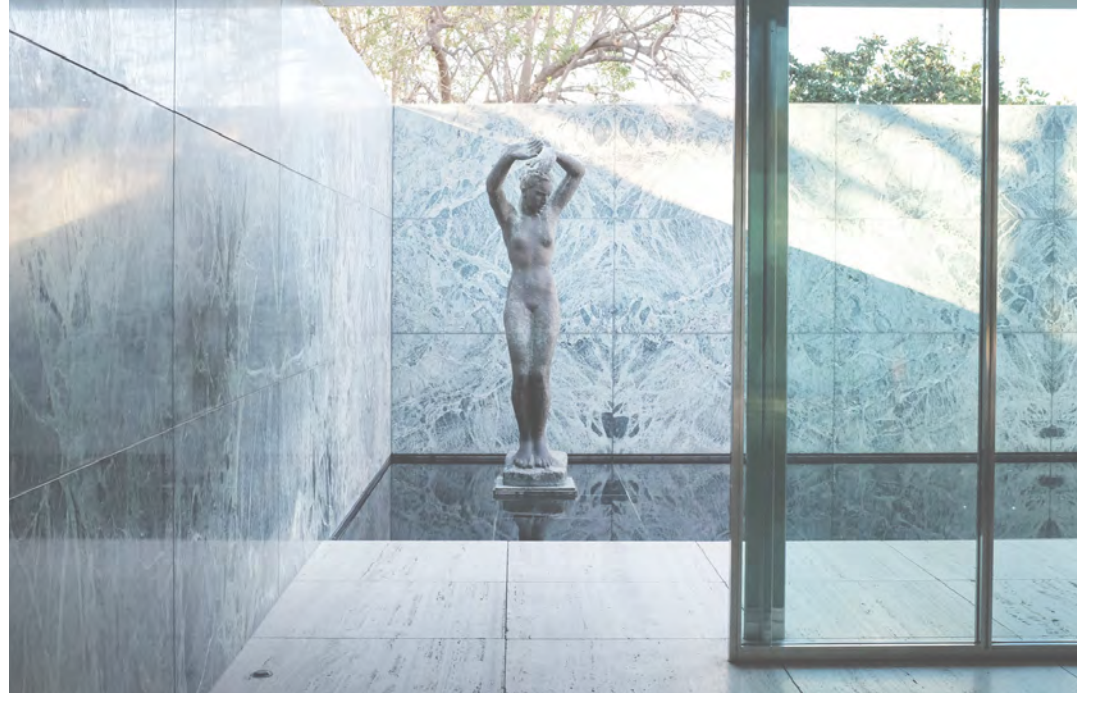




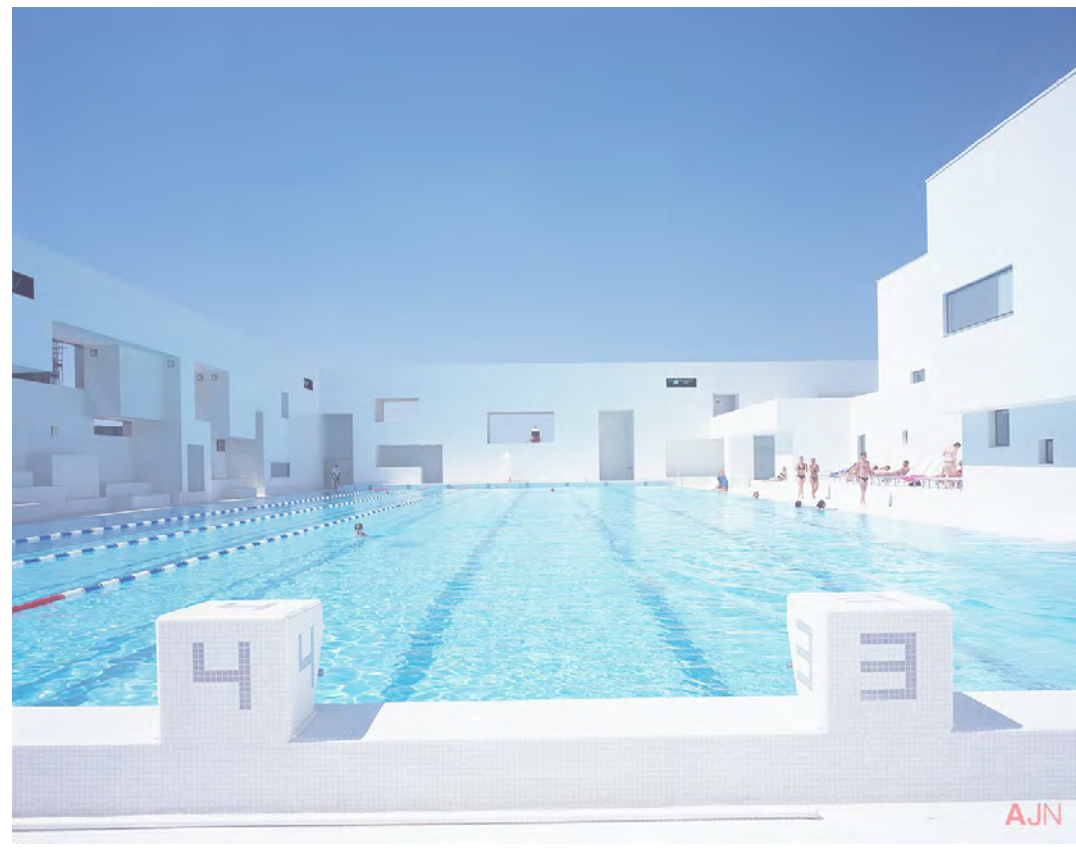
Piscine Allmendli
 illiz Architektur
 Erlenbach, Suisse
 2016
Le mobilier vient se mêler à la structure.



Jardin Murin-an
 Image extraite de l'émission «Jardin d'ici et d'ailleurs» sur ARTE
 le 14 avril 2017
Représentation du «Wabi Sabi»
 «wabi» signifie un paysage mélancolique, incomplet,
 «sabi» signifie l'altération par le temps.



Pavillon Allemand
 Mies van der Rohe
 Barcelone, Espagne
 1929
*L'eau, le minéral, l'ombre
 et la lumière, la décou-
 verte.*



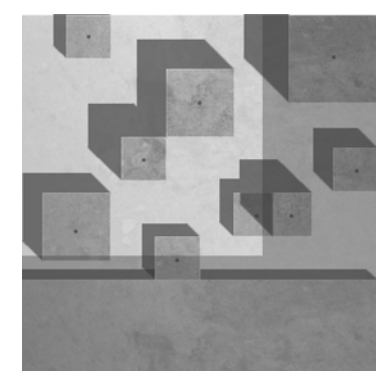
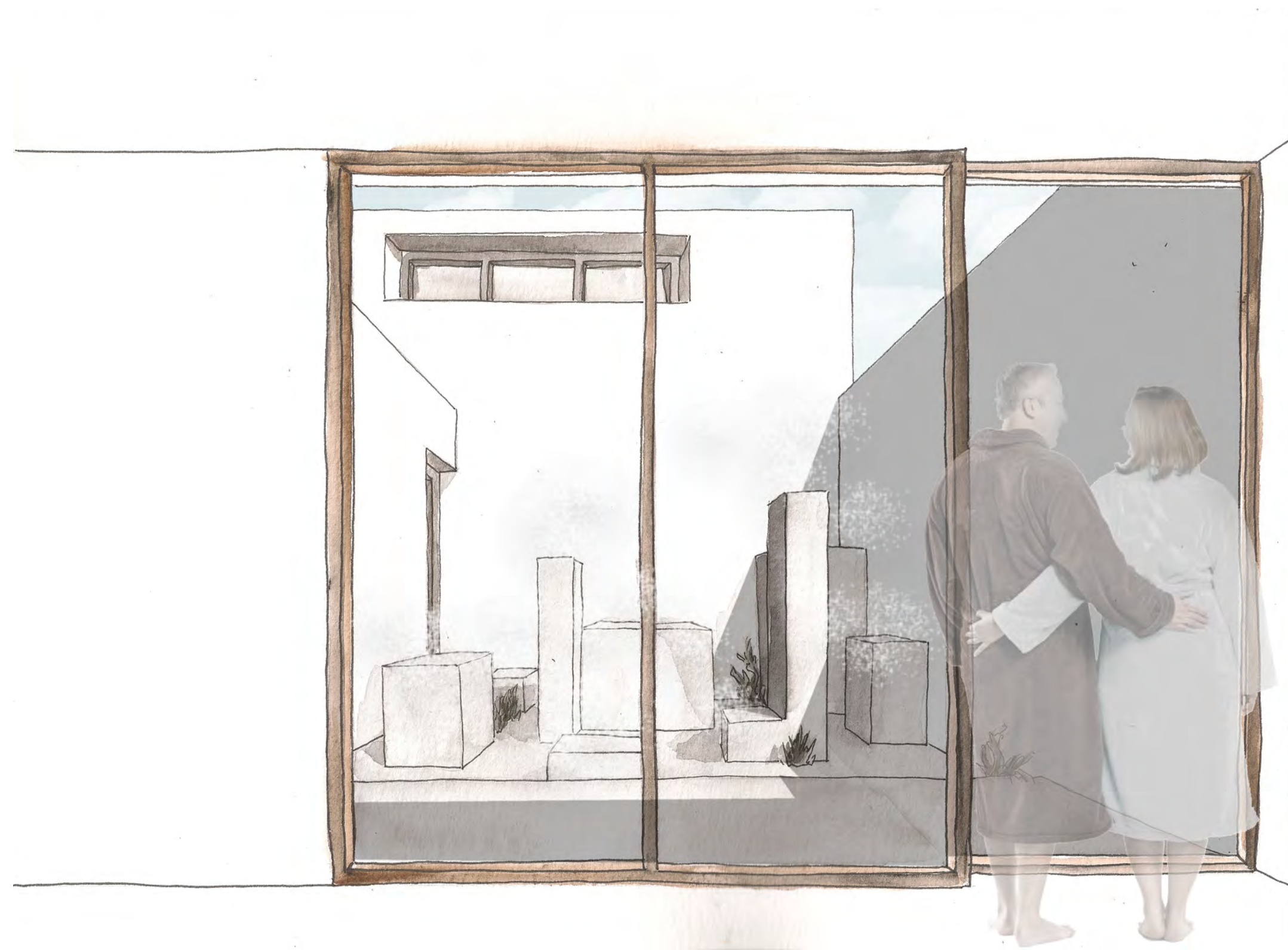
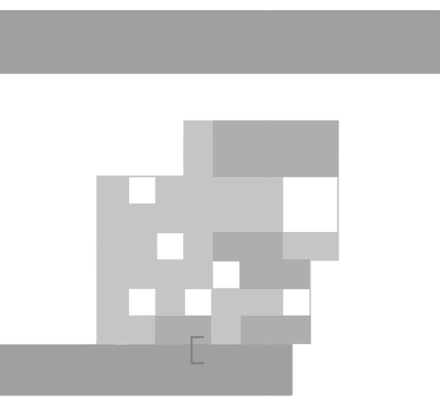
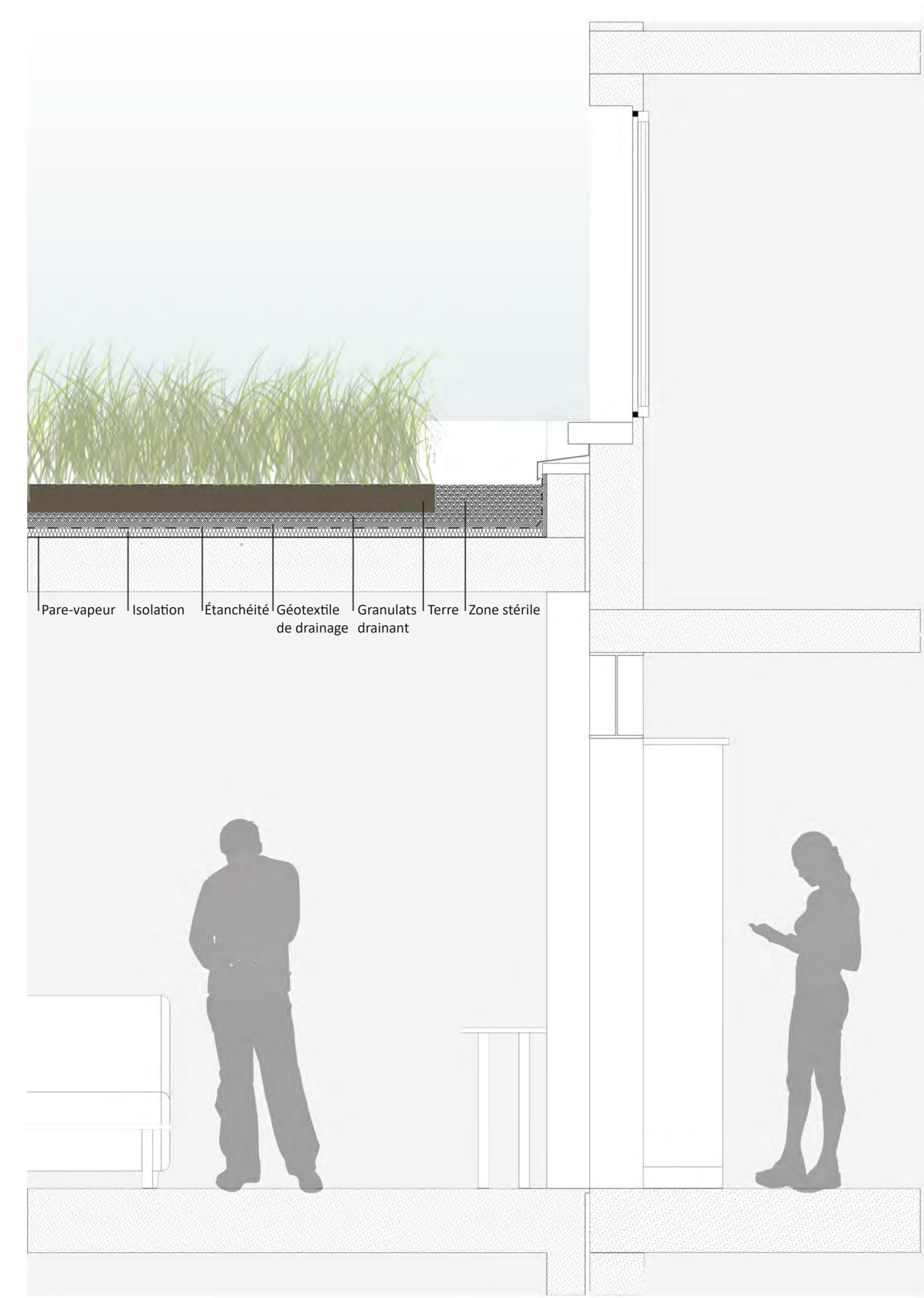
Les Bains des docks
 Jean Nouvel
 Le Havre, France
 2008
*Un jeu de forme
 cubique.*



San Telmo Museum
 Nieto Sobejano
 San Sebastian, Espagne
 2011
*Un motif percé dans la
 façade, où la végétation
 s'installe.*



Coupe détail 1:20



Coupe longitudinale 1:100 Un entre-deux barres

