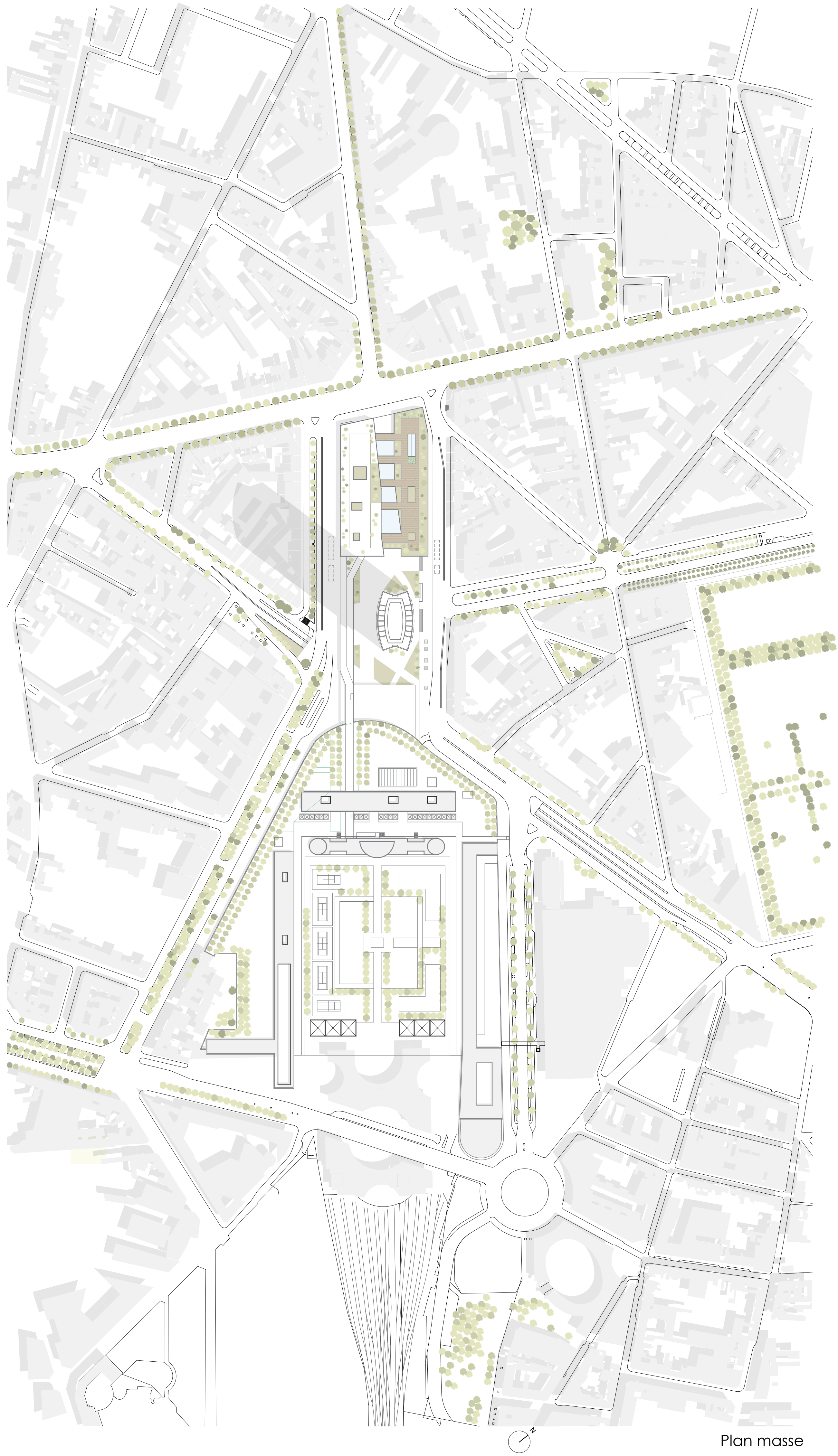
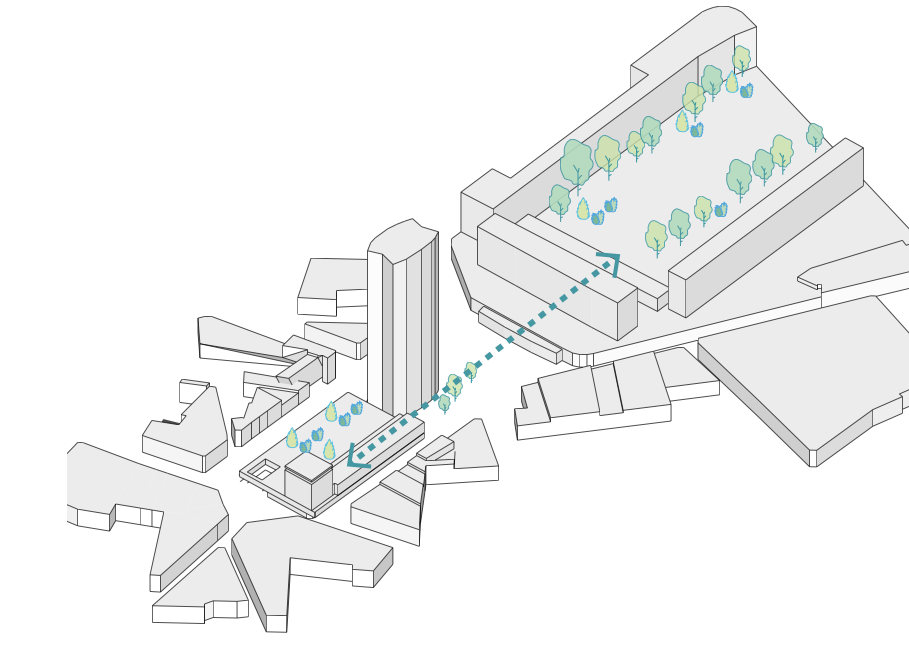
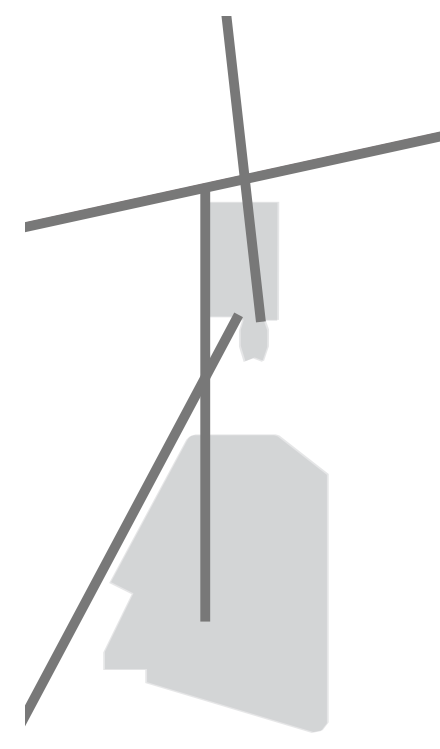


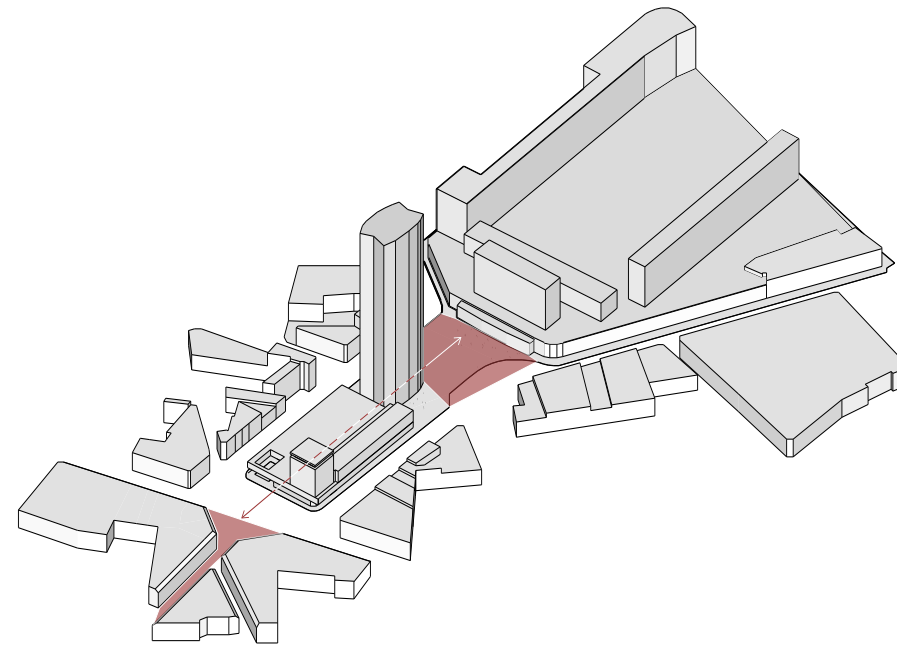
Ouvrir l'île Maine Montparnasse à la ville



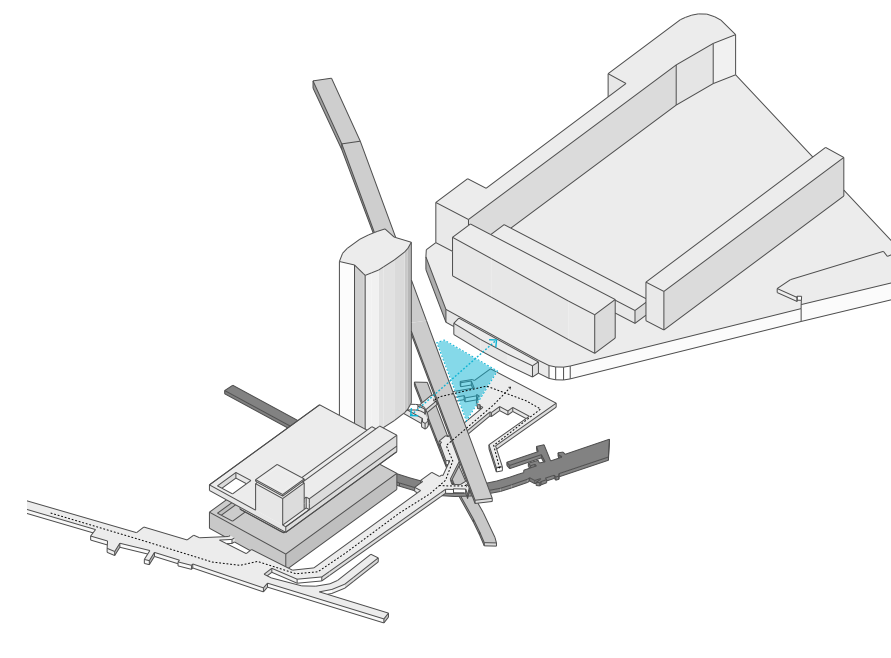
Plan masse



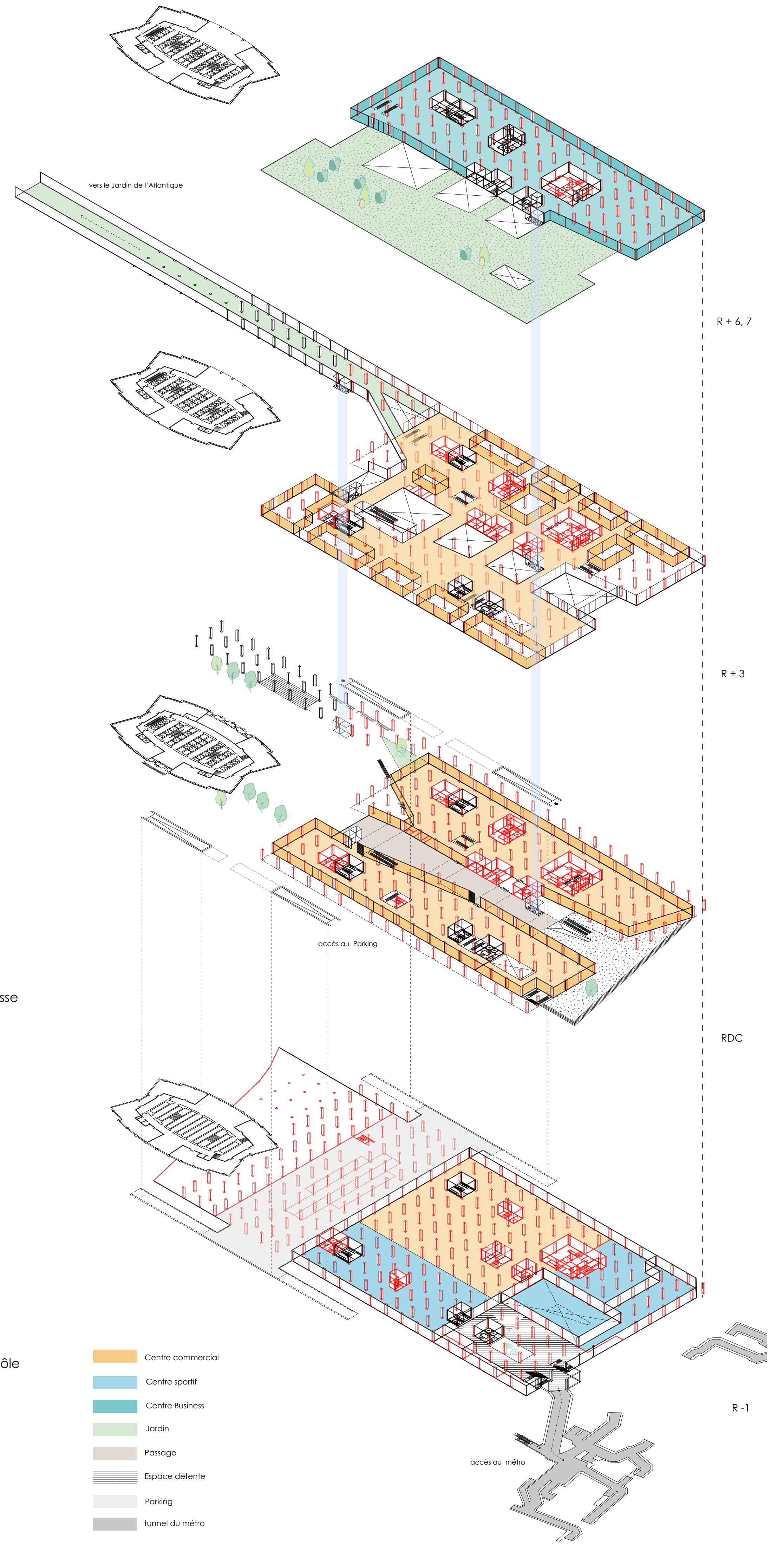
Créer une promenade plantée sur les toits jusqu'au jardin de l'Atlantique



Création d'un axe rue de Rennes - Gare Montparnasse



Rationaliser les transports grâce à la création d'un pôle



- Centre commercial
- Centre sportif
- Centre Business
- Jardin
- Passage
- Espace détente
- Parking
- Tunnel du métro



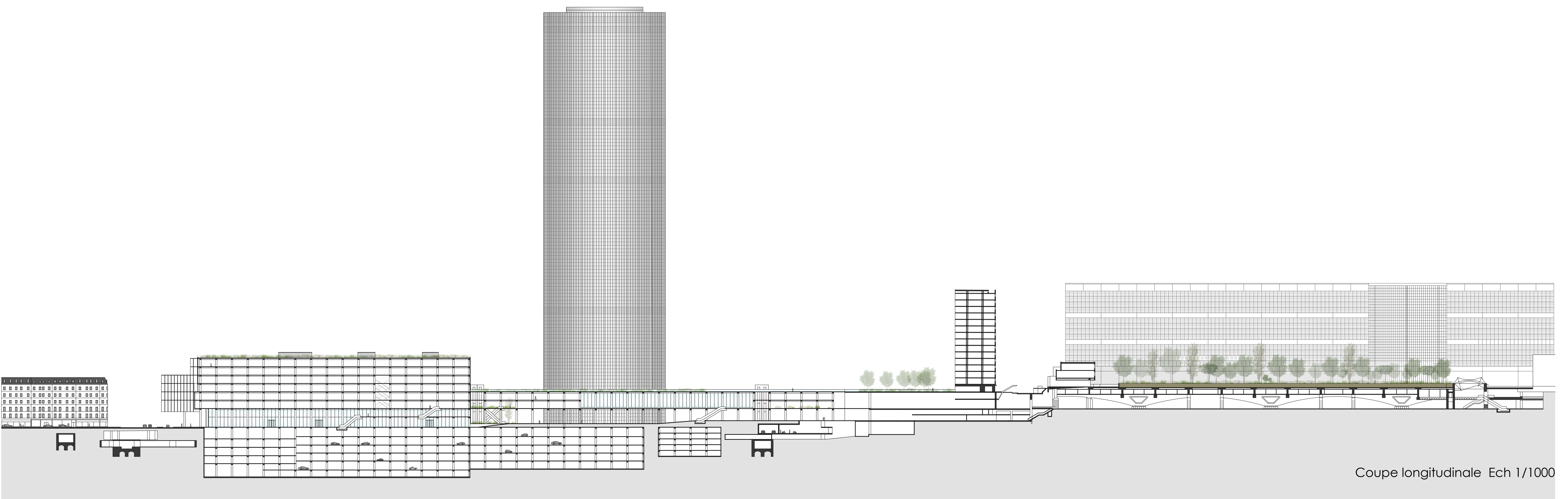
Vue perspective : passage couvert



Vue perspective : passerelle vers le centre commerciale



Vue perspective : jardin du toit



Coupe longitudinale Ech 1/1000