

« PONTON HABITÉ »

UN COEUR DE VILLE AU BORD DU FLEUVE
SAINT LAURENT DU MARONI

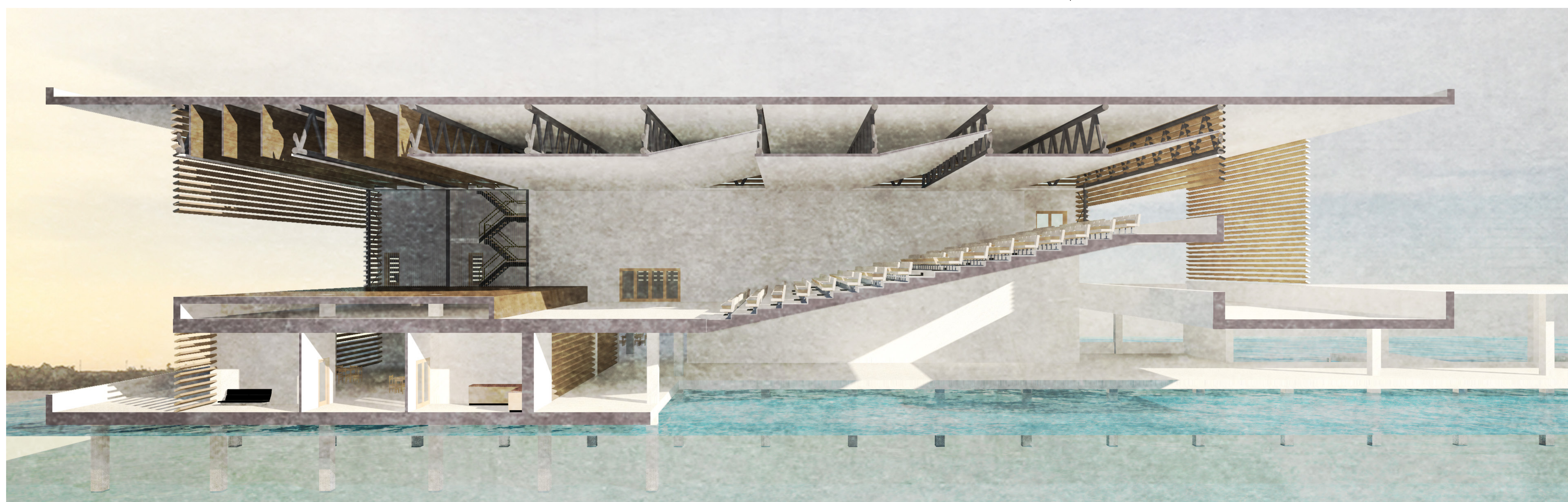
MAEVA SOTO PIETRI
LAURENT BEAUDOUIN / CYRILLE FAIVRE AUBLIN



VUE DEPUIS LA PLACE



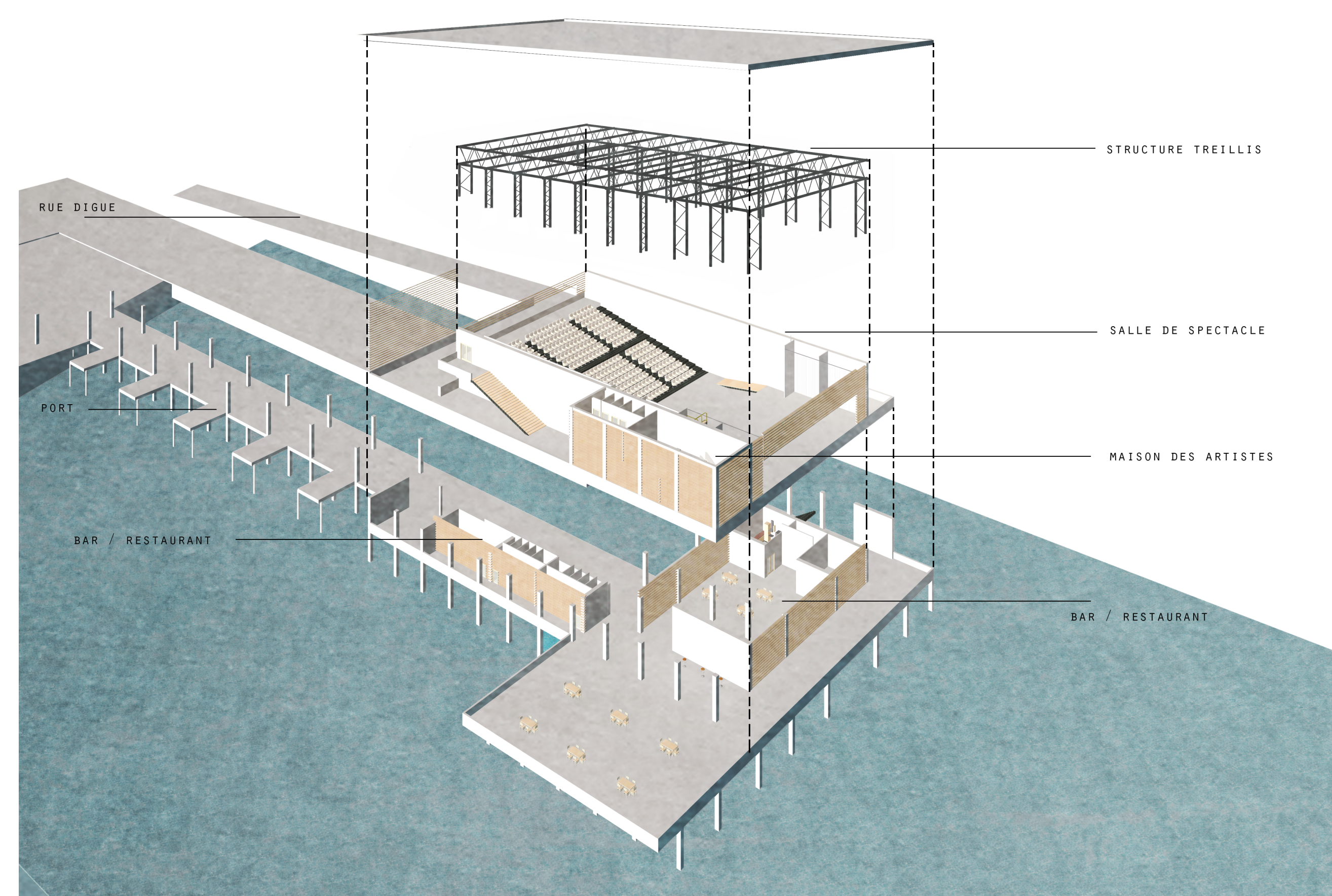
ARRIVÉE DE LA « RUE DIGUE », VUE SUR LE SURINAME



COUPE PERSPECTIVE



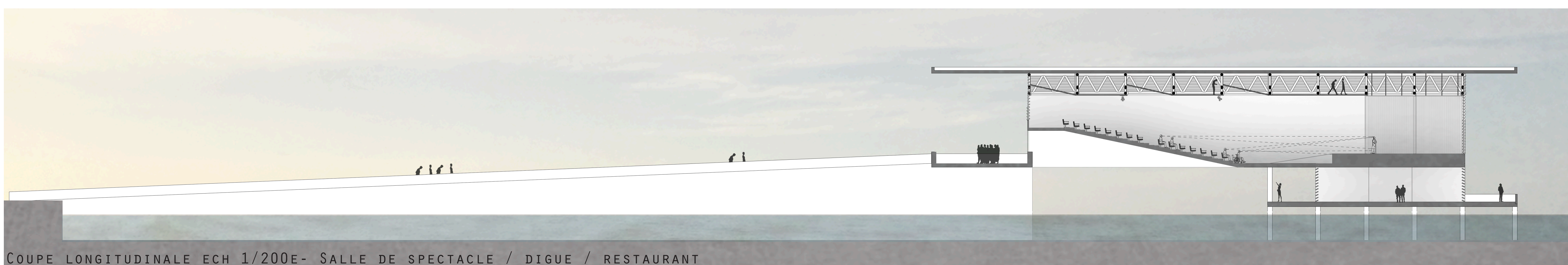
VUE DEPUIS LA SALLE DE SPECTACLE VERS LE SURINAME



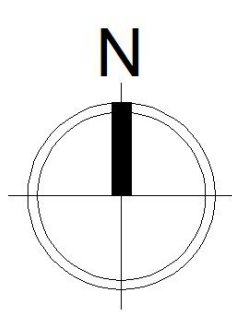
AXONOMÉTRIE : PROGRAMMATION



COUPE TRANSVERSALE ECH 1/200E- SALLE DE SPECTACLE / MAISON DES ARTISTES / RESTAURANT



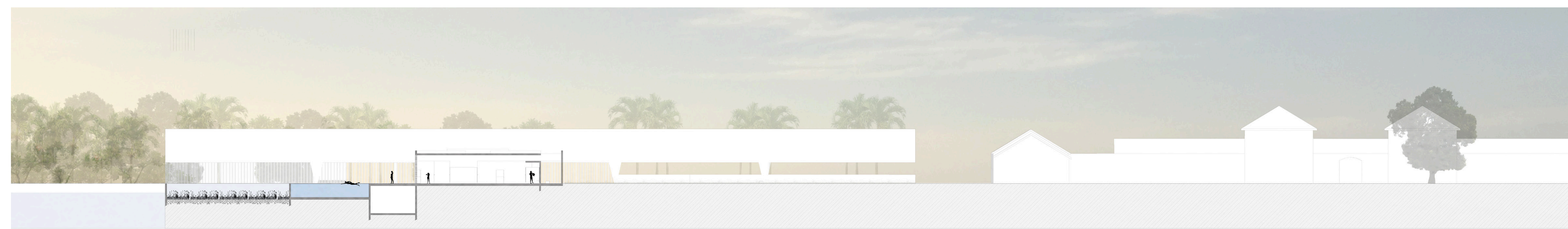
COUPE LONGITUDINALE ECH 1/200E- SALLE DE SPECTACLE / DIGUE / RESTAURANT



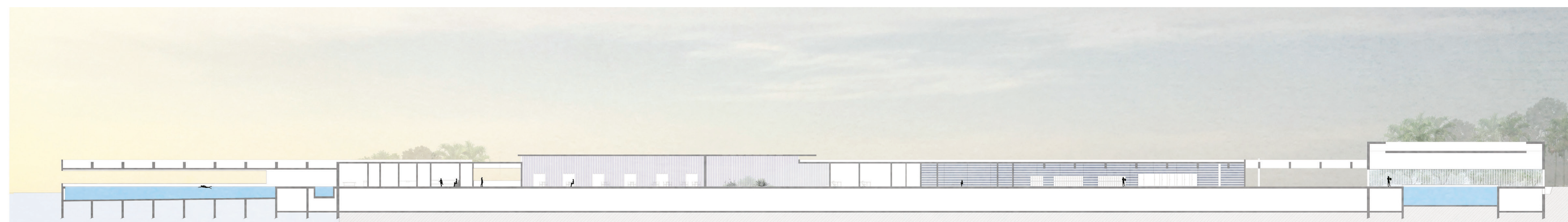
BASSINS COUVERTS

UN COEUR DE VILLE AU BORD DU FLEUVE
SAINT LAURENT DU MARONI

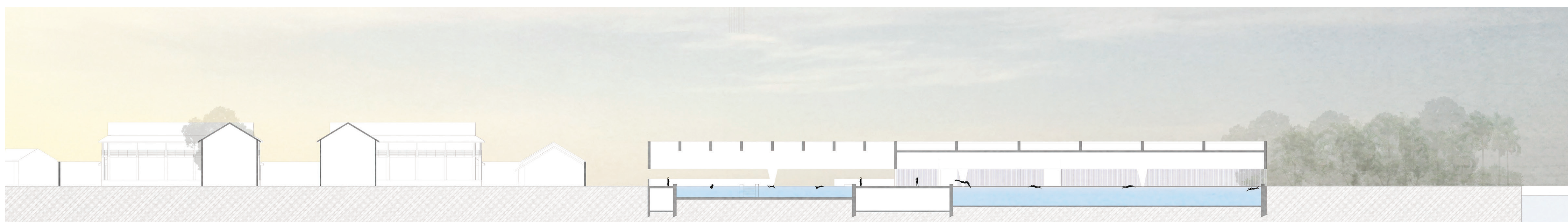
ROMAIN DEROUET
LAURENT BEAUDOUIN / CYRILLE FAIVRE AUBLIN



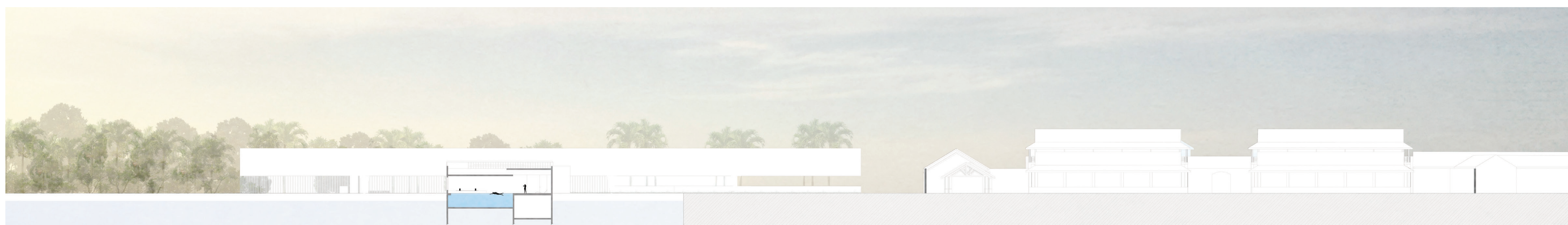
COUPE TRANSVERSALE - VESTIAIRES / BASSINS NATUREL



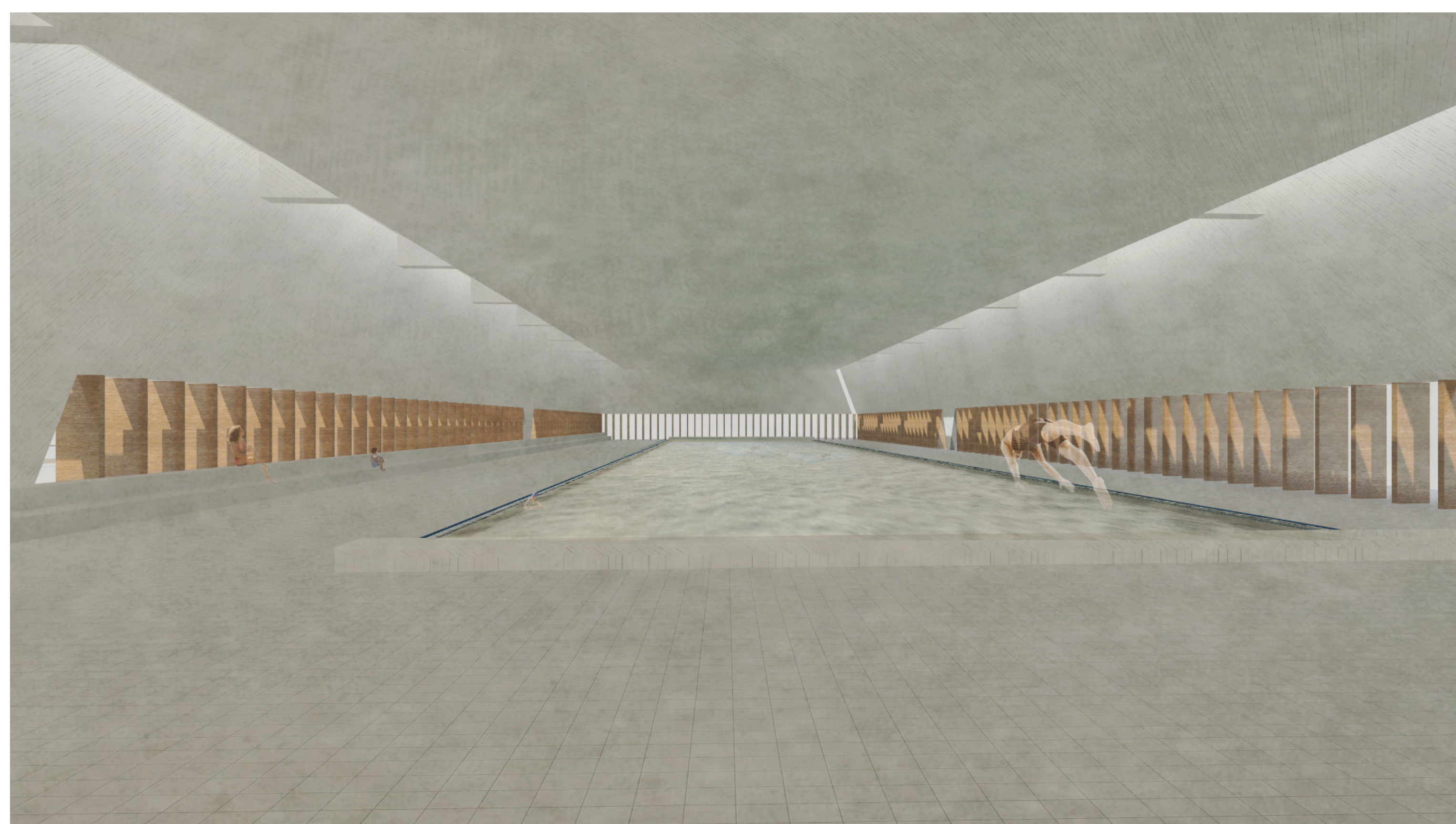
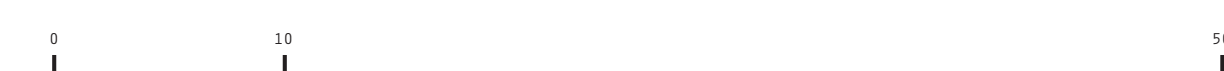
COUPE LONGITUDINALE - BASSIN DE DÉTENTE / SPA / CAFÉTÉRIA / VESTIAIRES / BASSIN OLYMPIQUE



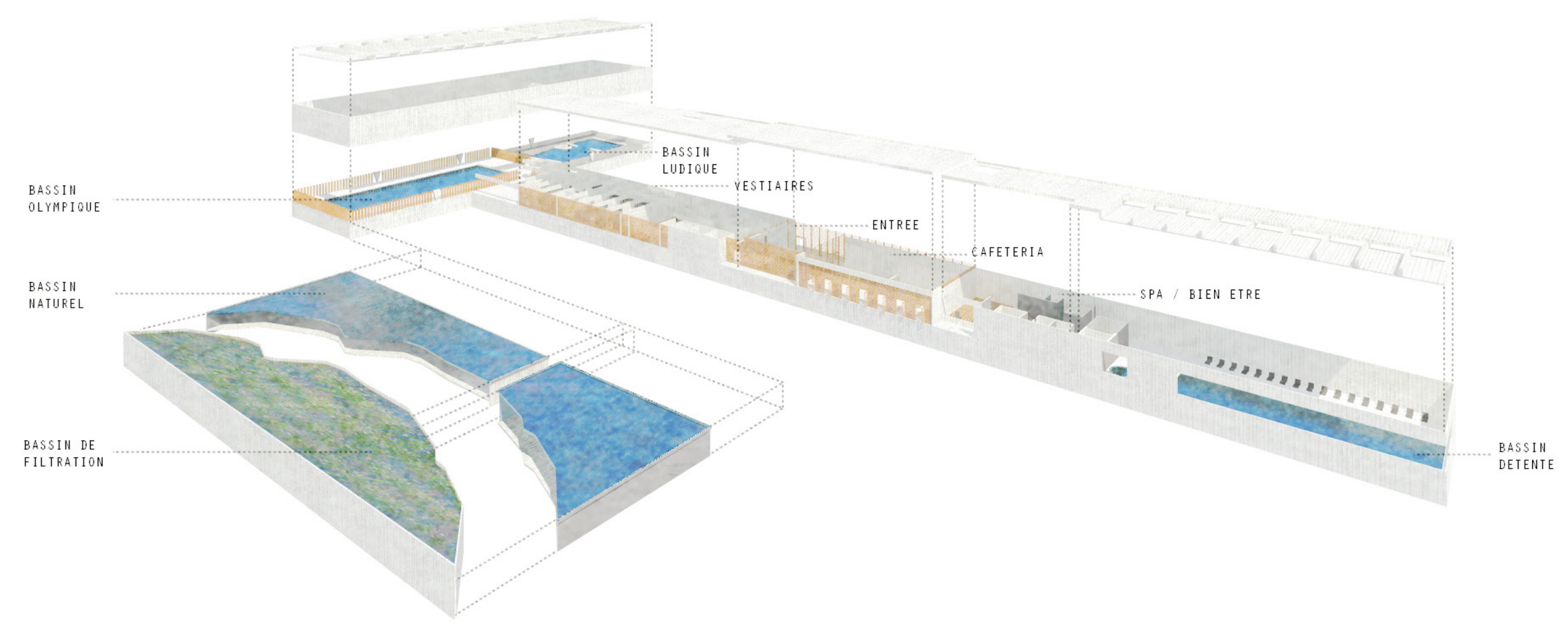
COUPE TRANSVERSALE - BASSINS LUDIQUES / BASSIN OLYMPIQUE



COUPE TRANSVERSALE - BASSIN DE DÉTENTE



VUE DEPUIS LE BASSIN OLYMPIQUE



AXONOMETRIE