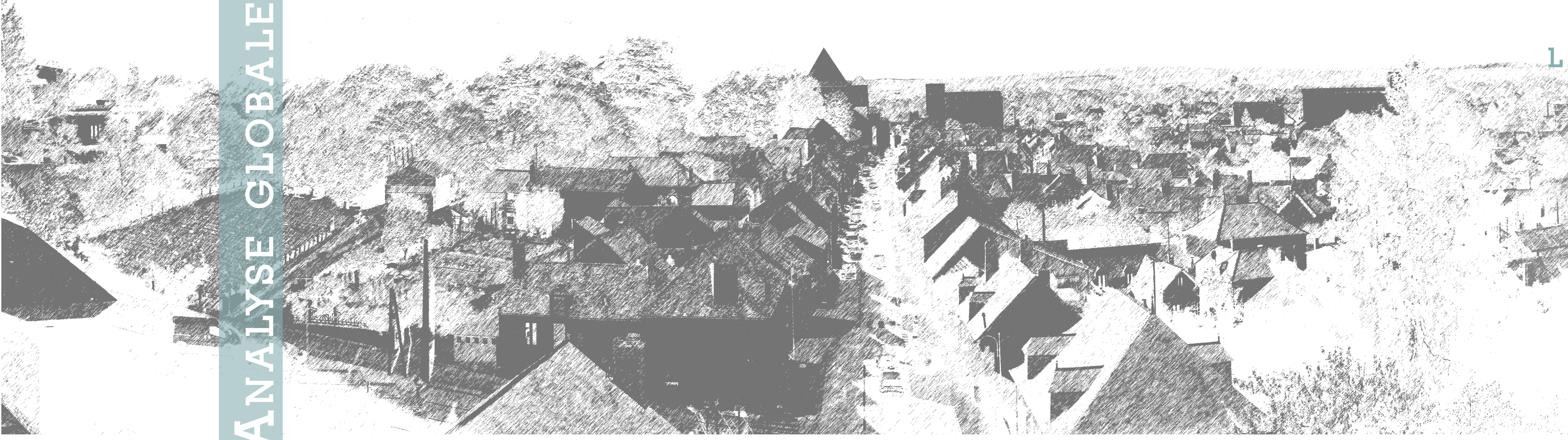


UN AVENIR DURABLE & CULTUREL

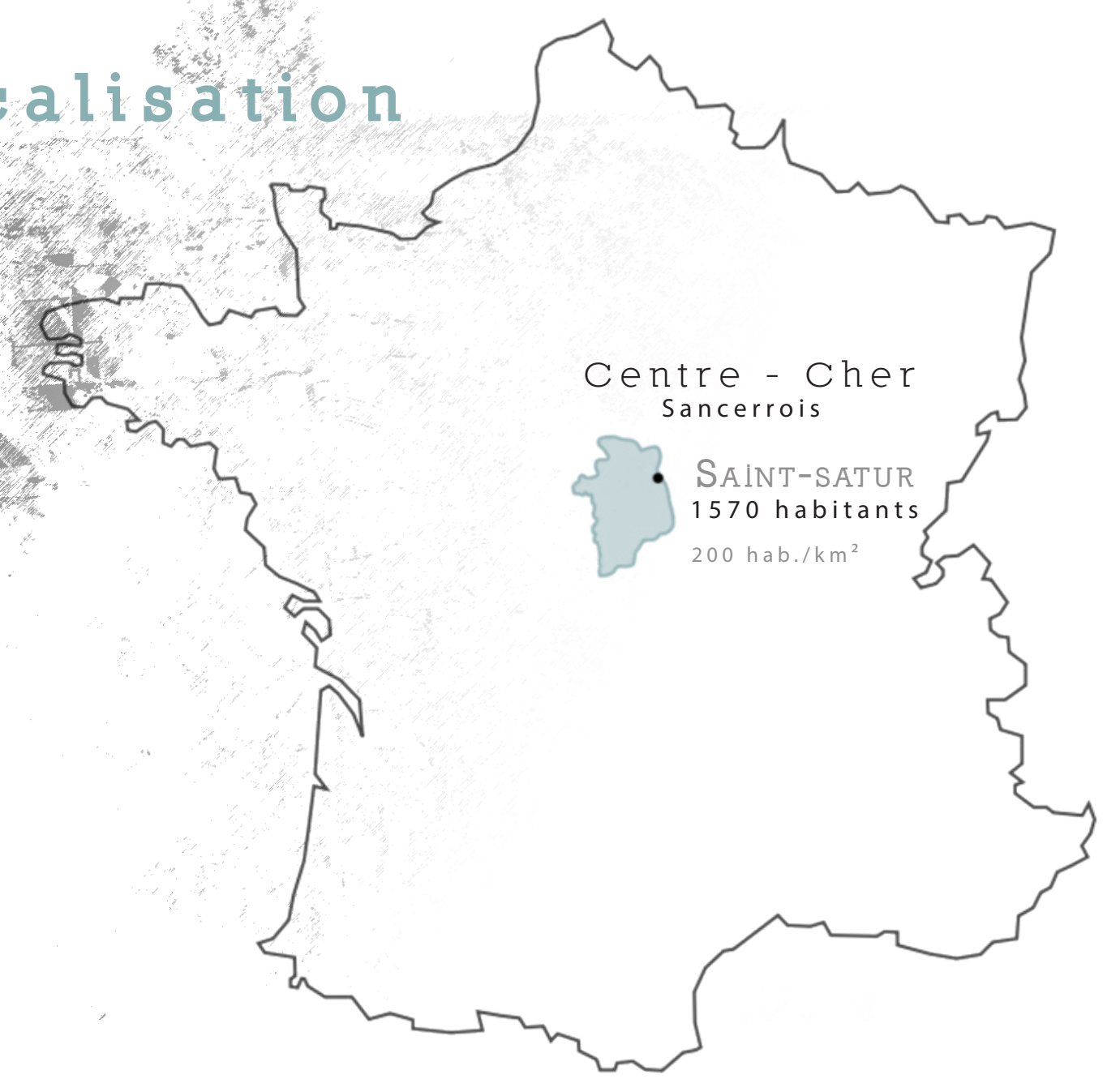
Saint-Satur

ANALYSE GLOBALE

Porte d'entrée du Sancerrois
DANIS MARINE - DI POL ROMANE



Localisation



Local

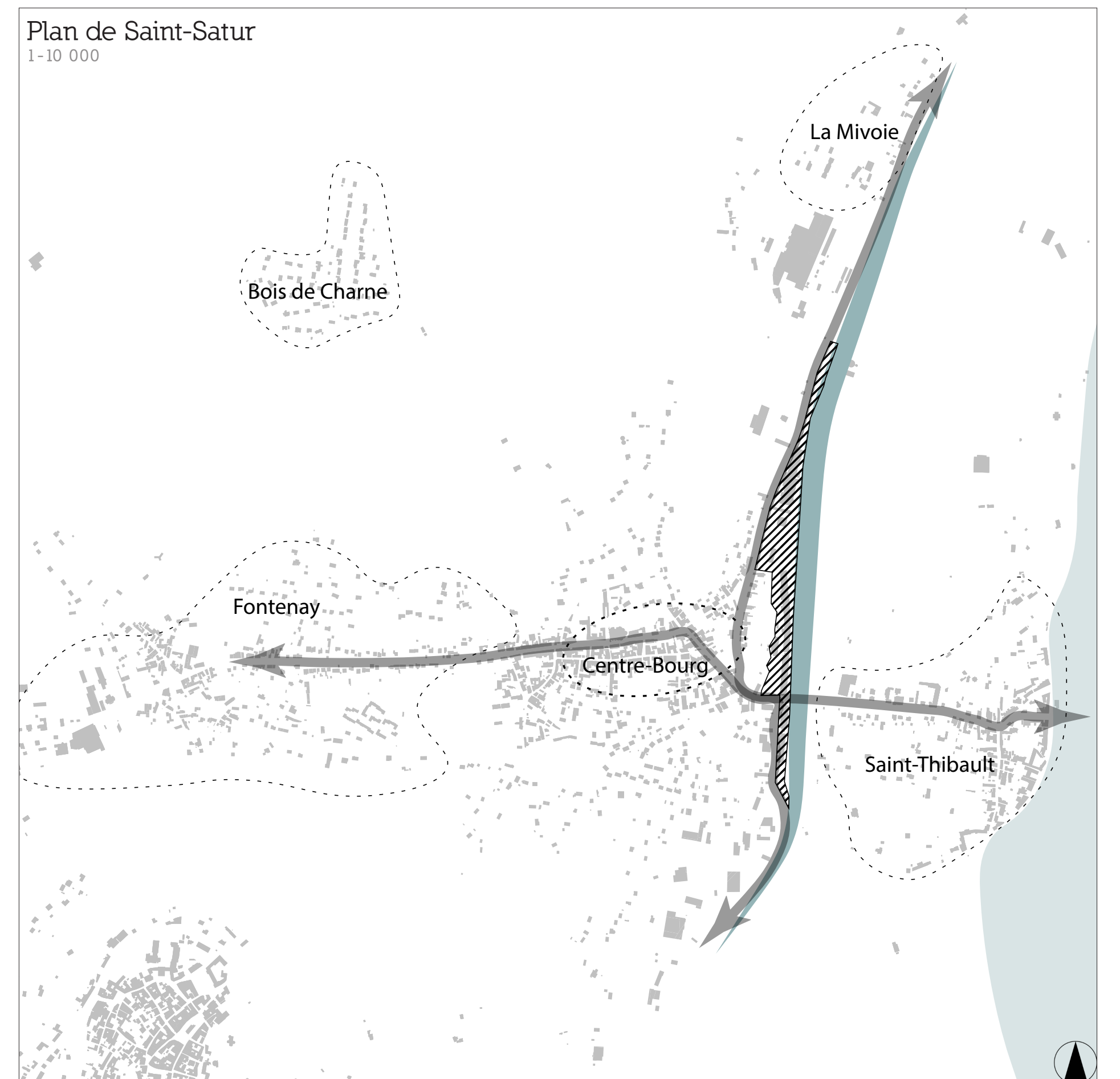
Comment se réappropriier un site agro-industriel abandonné en bord de canal pour redynamiser le village de Saint-Satur ?

&

Global

Comment le village de Saint-Satur peut-il jouer un rôle dans l'attractivité du territoire, tout en se distinguant de Sancerre ?

Caractéristiques et structuration du territoire & du village



Un site agro-industriel à l'abandon ...

SILOS AGRICOLES

STRUCTURE MÉTALLIQUE

Construit en 1960, ce bâtiment de silos agricoles fonctionne aujourd'hui de façon anecdotique et est en très mauvais état.

SILOS AGRICOLES

STRUCTURE BÉTON

Mis en service en 1934, et arrêté à la fin du XX^e siècle, ce bâtiment de silos agricole, est aujourd'hui totalement abandonné.

HANGAR VITICOLE

STRUCTURE MÉTALLIQUE

Ce bâtiment est le seul du site dédié à la viticulture. Sous forme de halles, aujourd'hui plus en très bon état, il est un lieu de stockage.

SILOS AGRICOLES

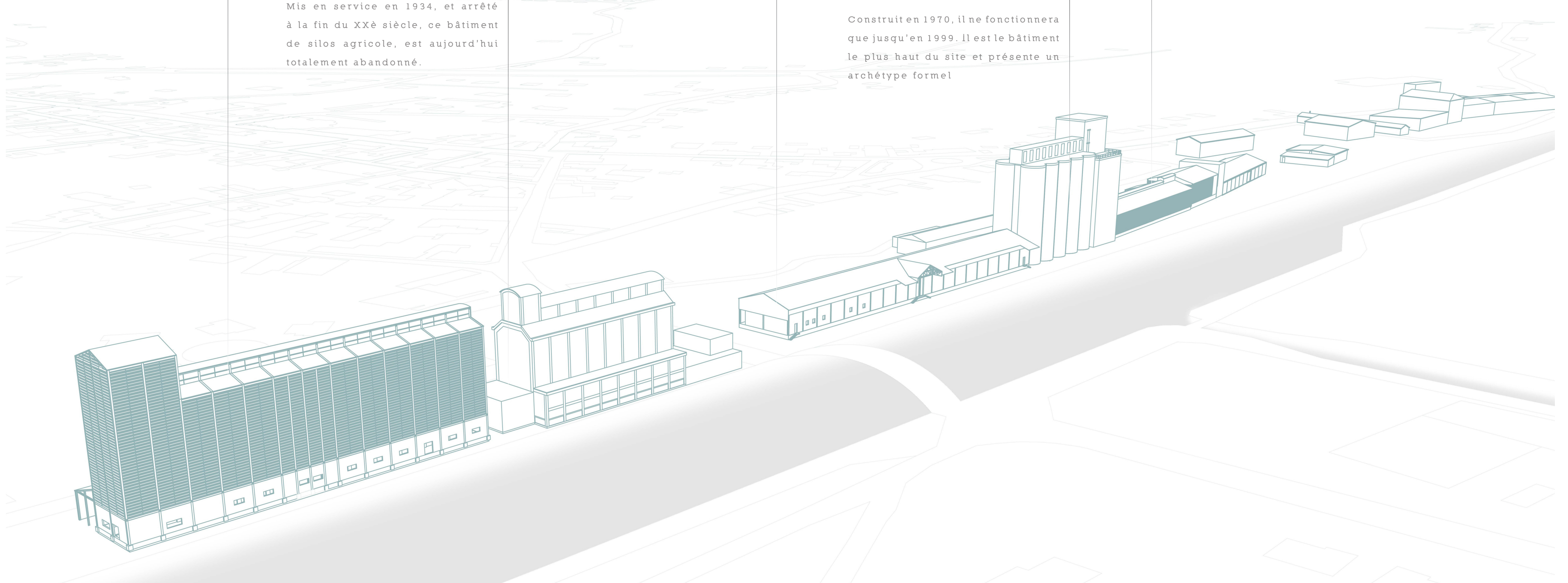
STRUCTURE BÉTON

Construit en 1970, il ne fonctionnera que jusqu'en 1999. Il est le bâtiment le plus haut du site et présente un archétype formel.

HANGAR AGRICOLE

STRUCTURE MÉTALLIQUE

Aujourd'hui à l'arrêt cet ancien hangar de stockage présente une implantation particulière vis à vis du canal.



POUR LE VIGNOBLE



PHASE PROJECTUELLE

PÔLE ŒNOLOGIQUE DURABLE

CONSTRUCTION

Celui-ci se veut être un lien entre vie locale et vie touristique en assurant 3 fonctions liées à l'identité viticole du territoire : formation, production et diffusion.

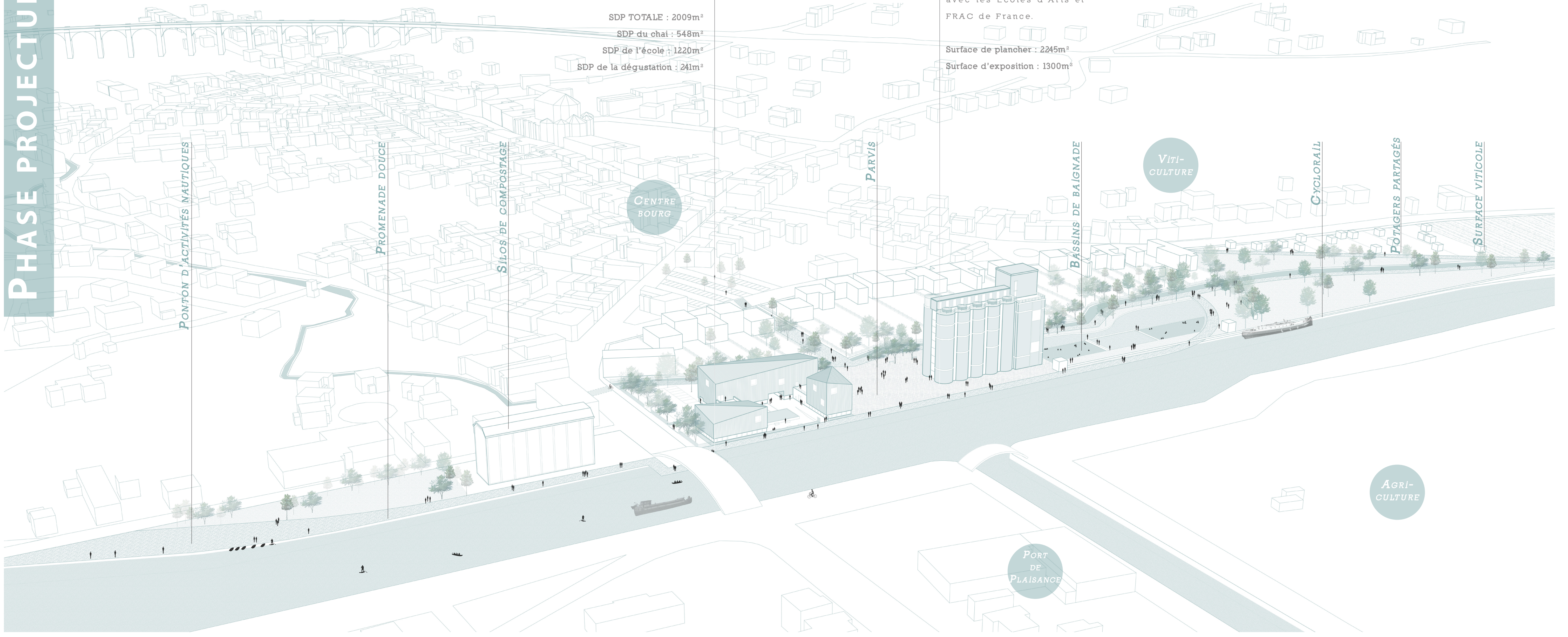
SDP TOTALE : 2009m²
 SDP du chai : 548m²
 SDP de l'école : 1220m²
 SDP de la dégustation : 241m²

SILOS D'ART

REHABILITATION

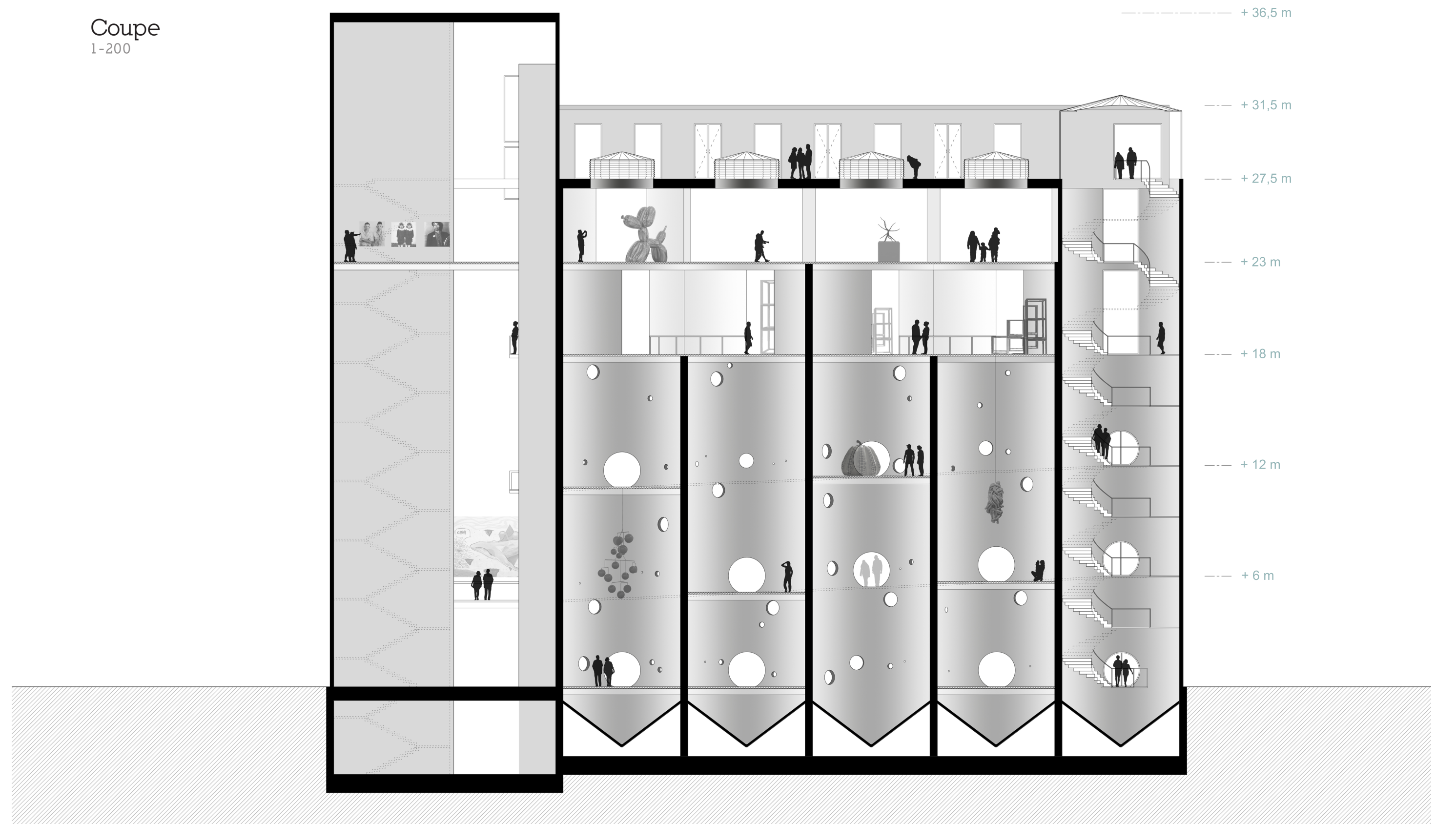
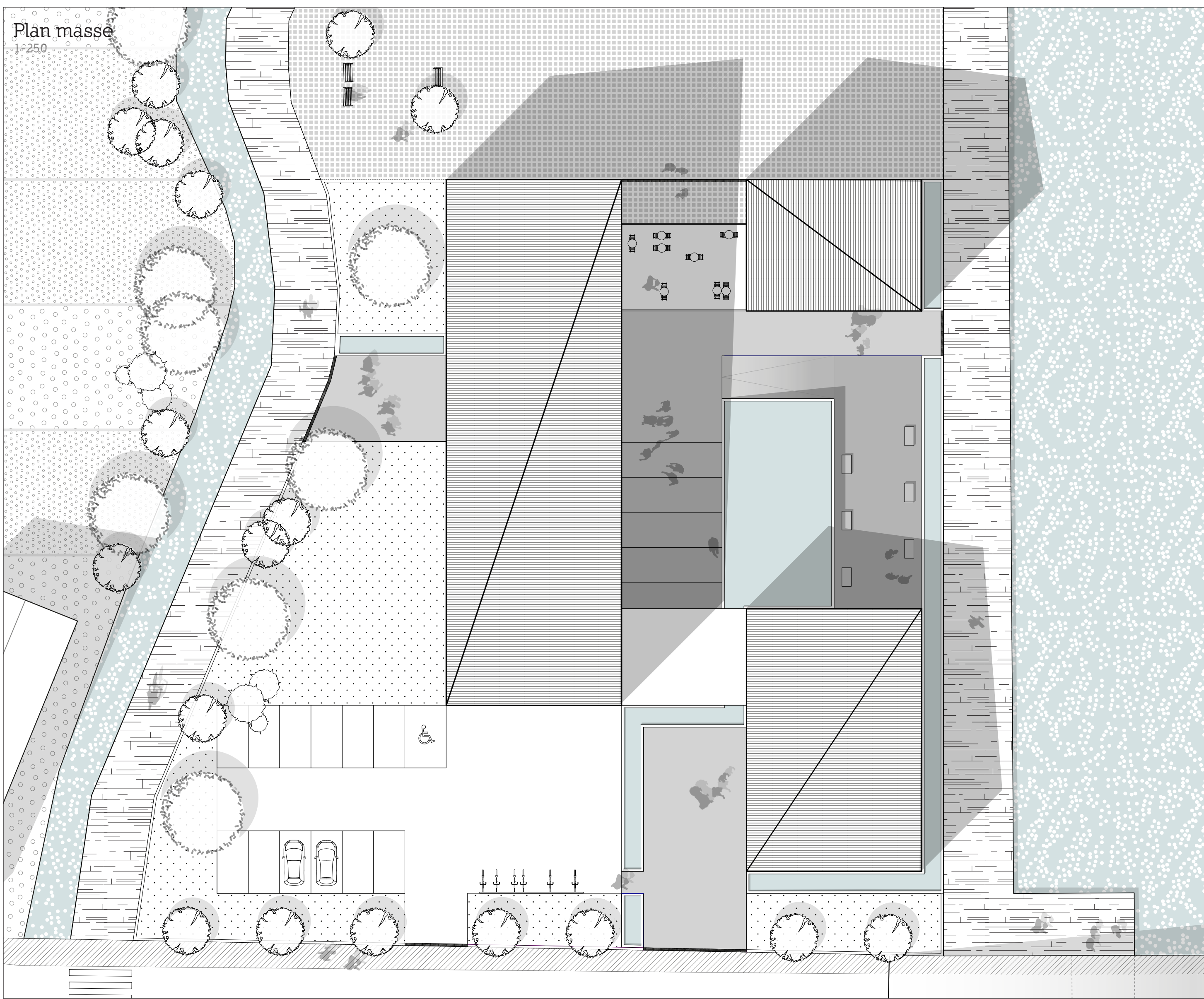
Il s'agit d'un lieu d'exposition et de mise en scène de l'art contemporain. Celui-ci fait le lien entre des volumes immenses et atypiques disponibles avec les Ecoles d'Arts et FRAC de France.

Surface de plancher : 2245m²
 Surface d'exposition : 1300m²



Le socle, le corps, le voile - la matérialité : Pôles œnologiques durables

Parcours expérientiel pour l'art contemporain : Les Silos d'Art



Autres enseignants : S. CORTESSE, P. LÉGER, A. MAUFAY, M. BOUCHIER