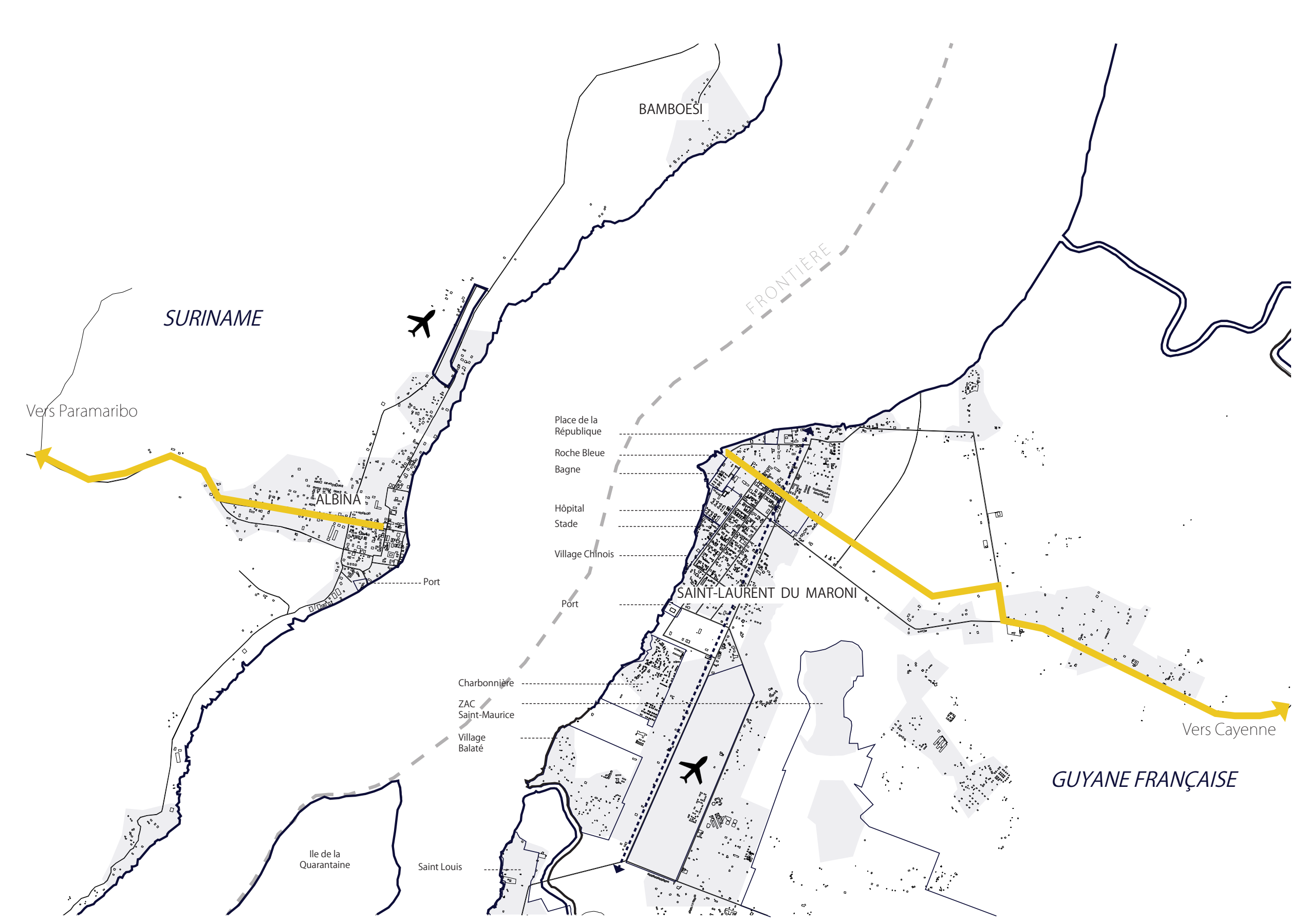


MARONI PON - UN LABORATOIRE URBAIN TRANSFRONTALIER



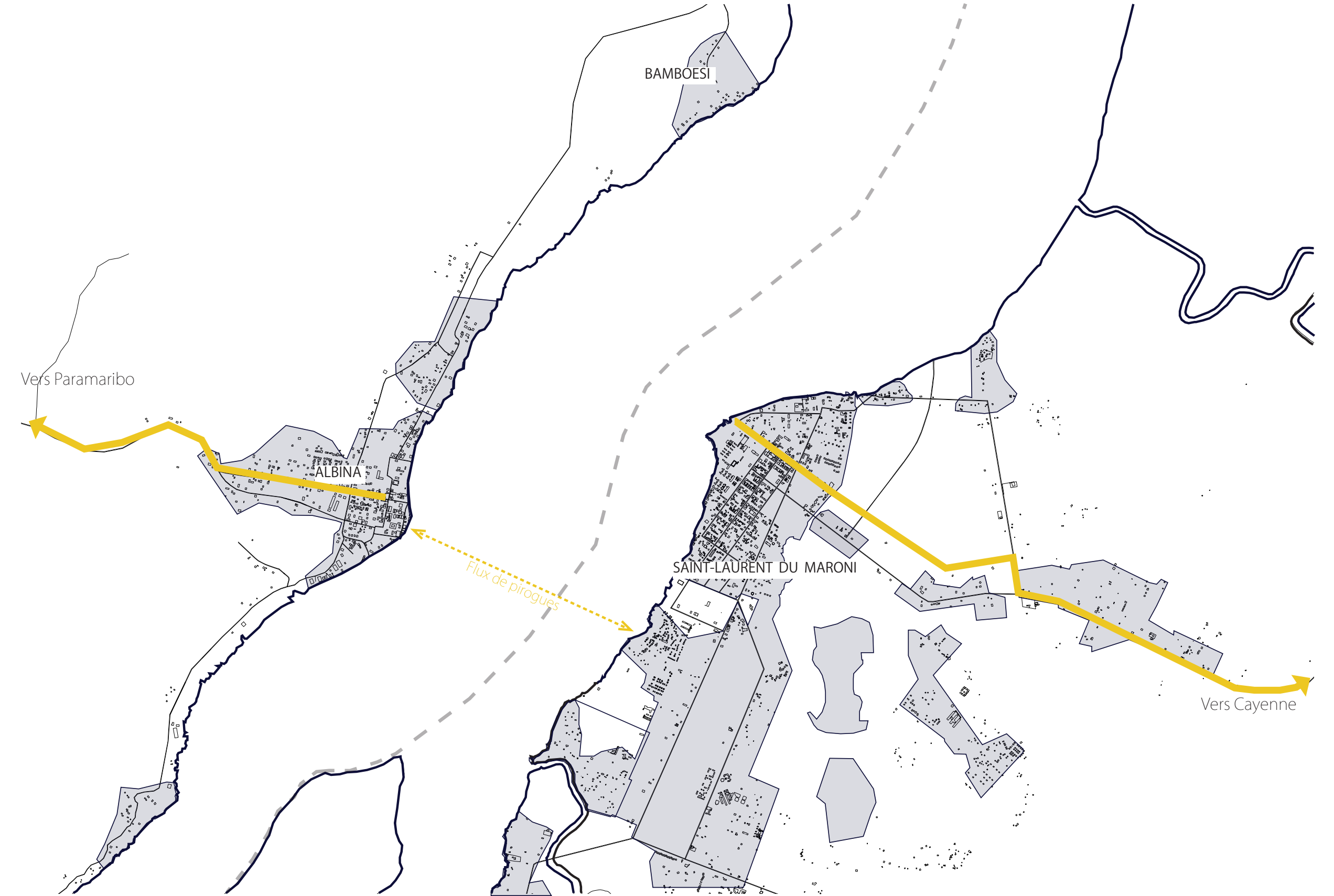
ÉTAT DES LIEUX / IDENTIFICATION DES ÉLÉMENT REMARQUABLES



REPÉRAGE / LA POINTE DE SAINT-LAURENT, CONCENTRATION DES ÉQUIPEMENTS



REPÉRAGE / ALBINA, UN ÉTALEMENT URBAIN SUR LE FLEUVE



ÉTAT DES LIEUX / URBANISATION LE LONG DU FLEUVE



POSITIONNEMENT / LARGEUR DU FLEUVE ET ZONES INONDABLES

PRINCIPE STRUCTUREL DE TOITURES
Portiques / Brise-soleil verticaux

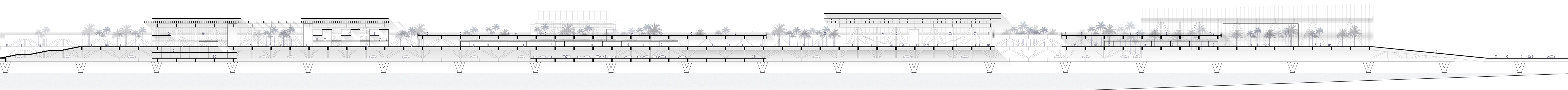
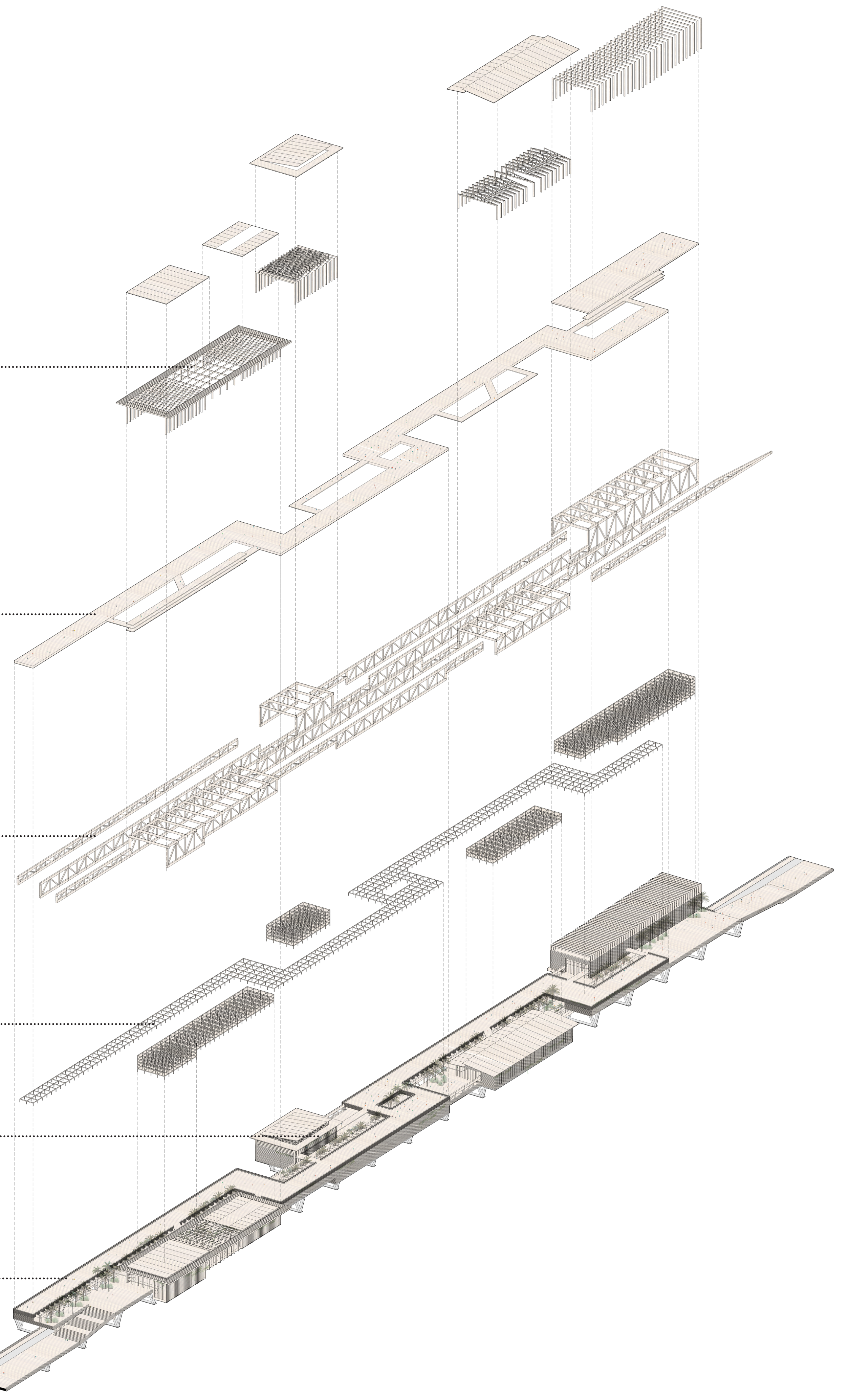
PROMENADE HAUTE
Lien entre les équipements

STRUCTURE PRINCIPALE EN TREILLIS
Structure capable

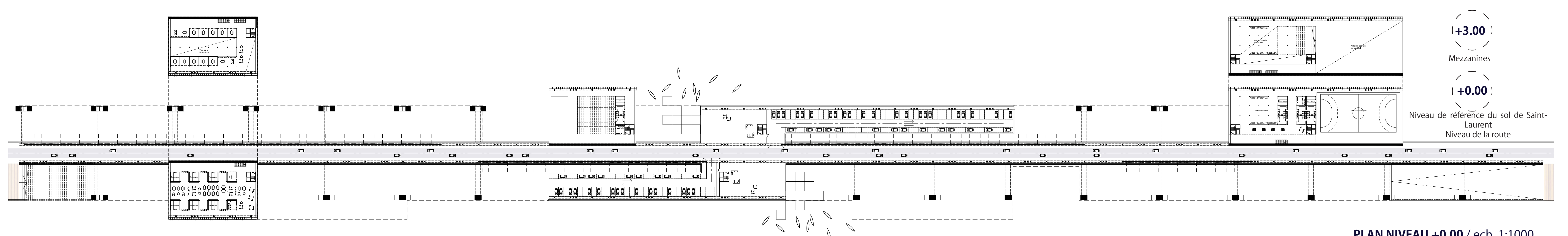
STRUCTURE SECONDAIRE
Structure modulable, capacité variable

ÉQUIPEMENTS
Espaces de rencontre et de partage

LOGEMENTS, BUREAUX
Espaces expérimentaux, d'habitat et de laboratoires



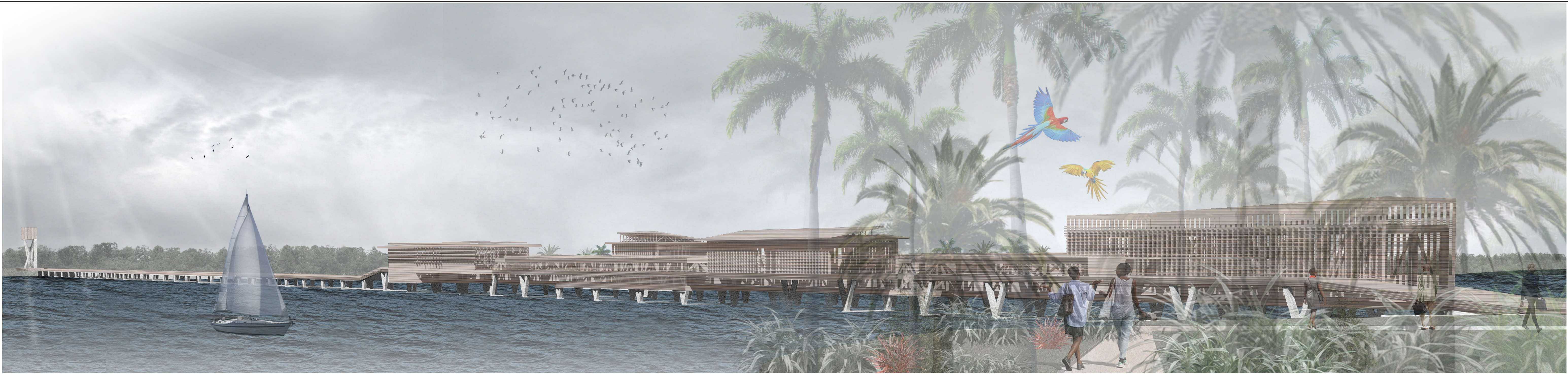
A A' COUPE AA' / ech. 1:1000



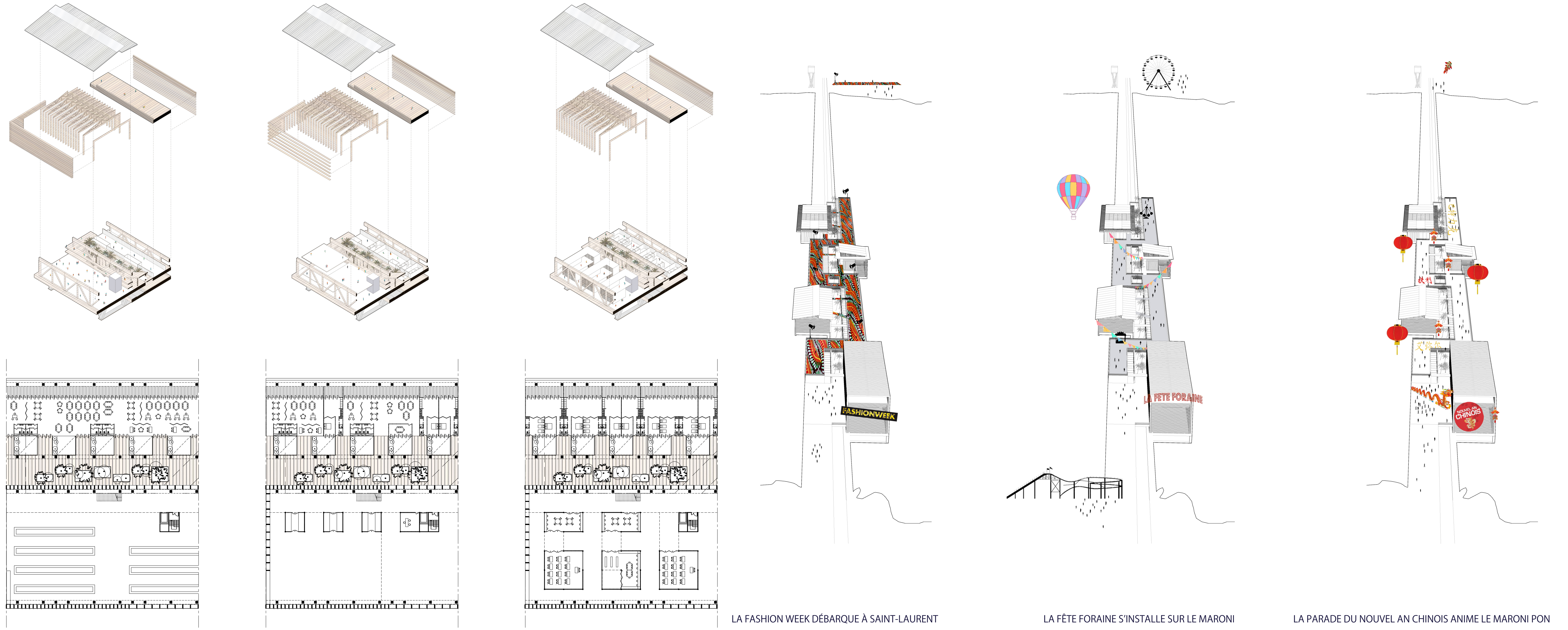
PLAN NIVEAU +0.00 / ech. 1:1000

(+3.00)
Mezzanines
(+0.00)
Niveau de référence du sol de Saint-Laurent
Niveau de la route

MARONI PON - UN LABORATOIRE URBAIN TRANSFRONTALIER



PERSPECTIVE / VUE DEPUIS LA ROCHE BLEUE À SAINT-LAURENT



LA FASHION WEEK DÉBARQUE À SAINT-LAURENT

LA FÊTE FORAINE S'INSTALLE SUR LE MARONI

LA PARADE DU NOUVEL AN CHINOIS ANIME LE MARONI PON

PLAN D'UNE SECTION DU PONT

SCÉNARIO 1 / ech.1:500

Espace haut : volume libre (marché, terrain de sport, halle de fabrication...)
Espace bas : volume libre (bureaux, laboratoires)

PLAN D'UNE SECTION DU PONT

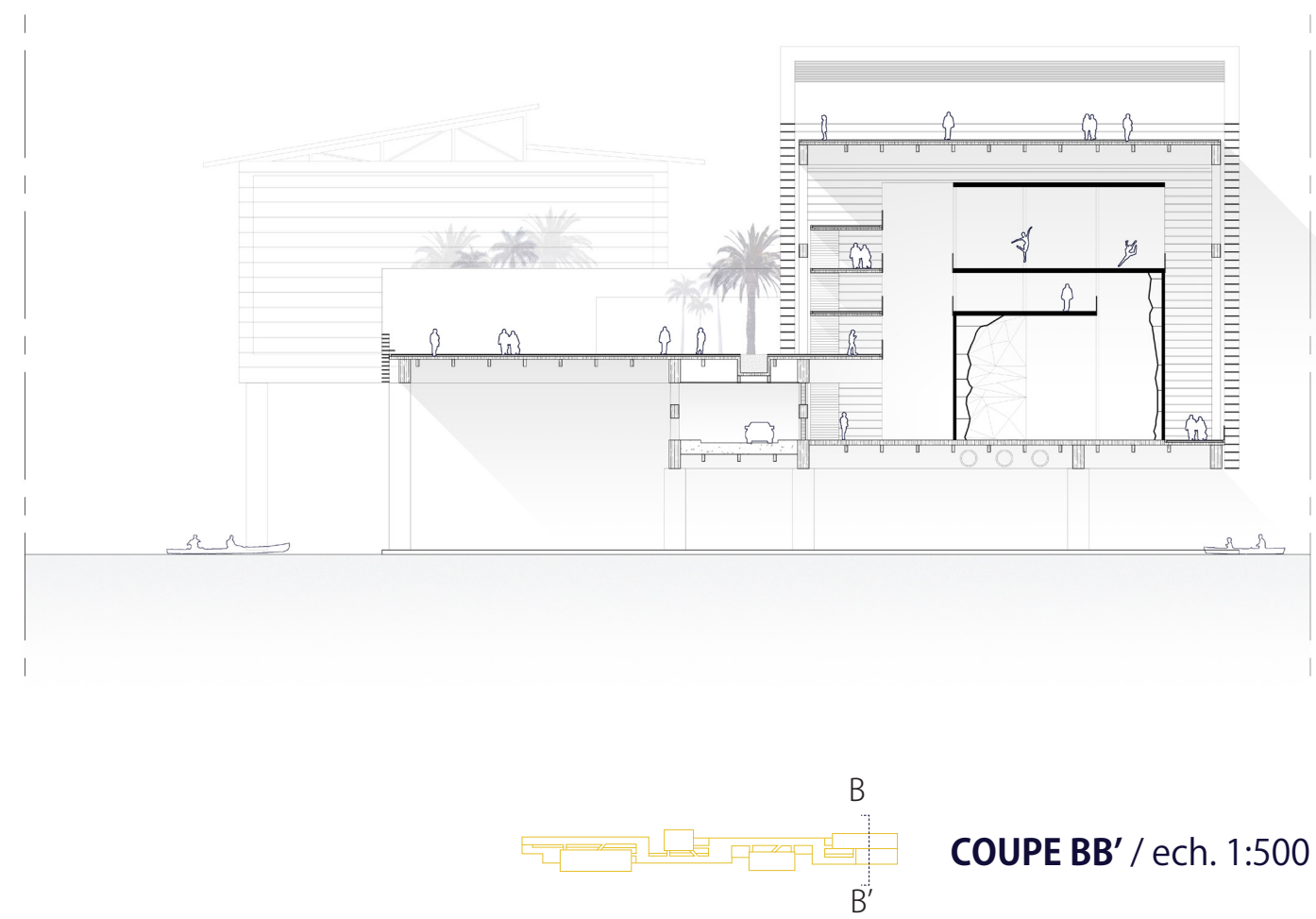
SCÉNARIO 2 / ech.1:500

Espace haut : planchers libres (salle d'exposition, coworking, espaces de représentations, salles de danse...)
Espace bas : semi-cloisonné (bureaux, laboratoires et logements)

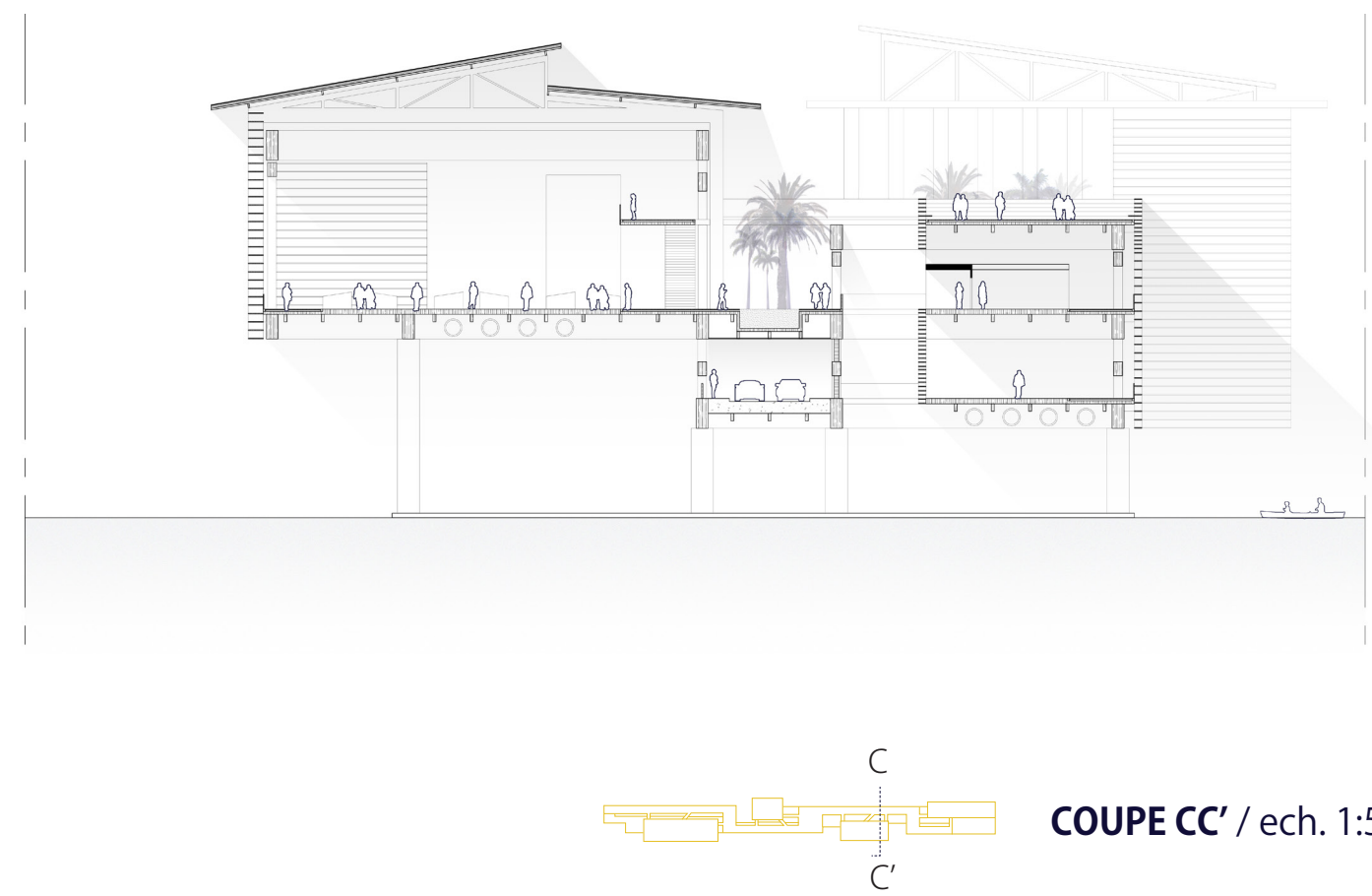
PLAN D'UNE SECTION DU PONT

SCÉNARIO 3 / ech.1:500

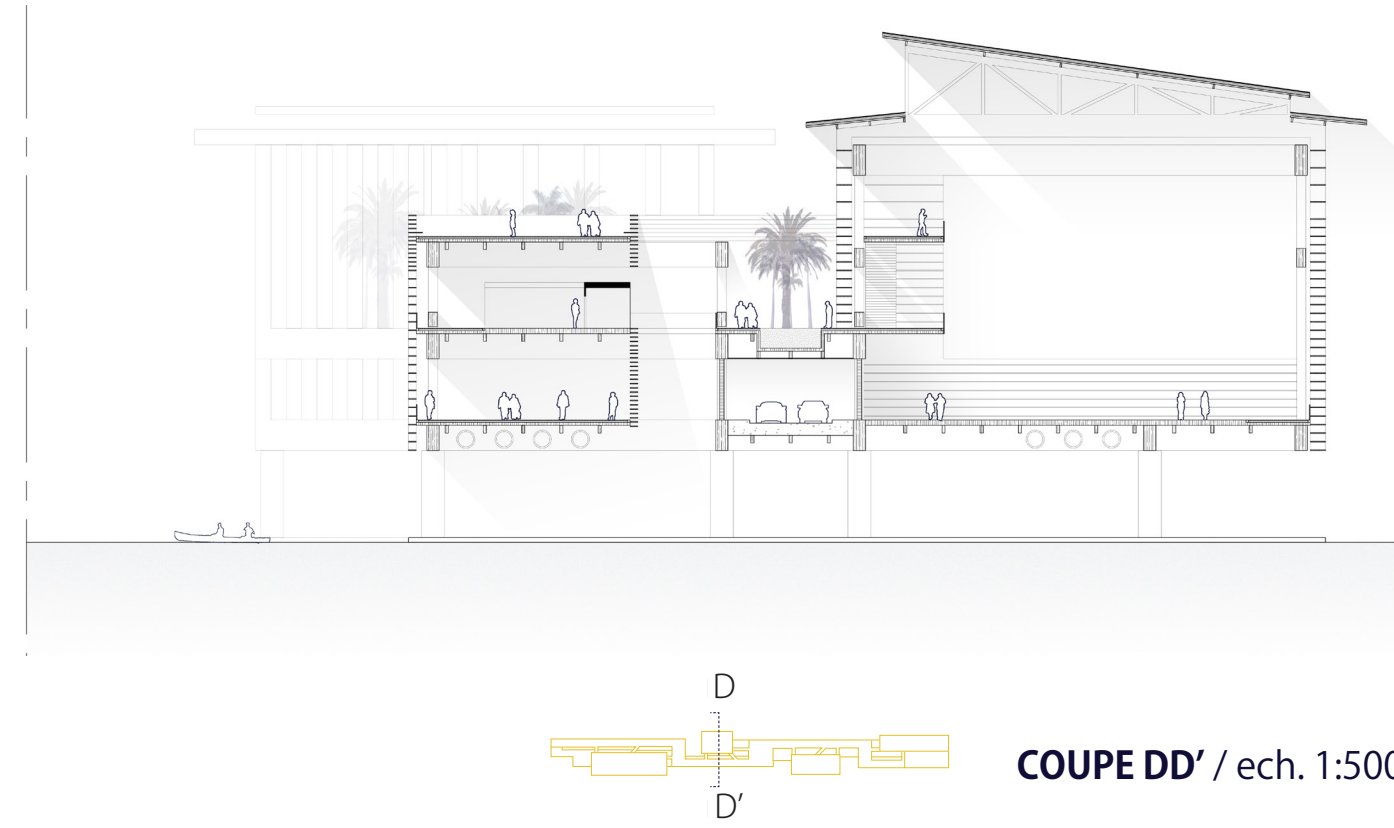
Espace haut : planchers et cloisons (ateliers, salles de formation, bibliothèque...)
Espace bas : cloisonné (logements)



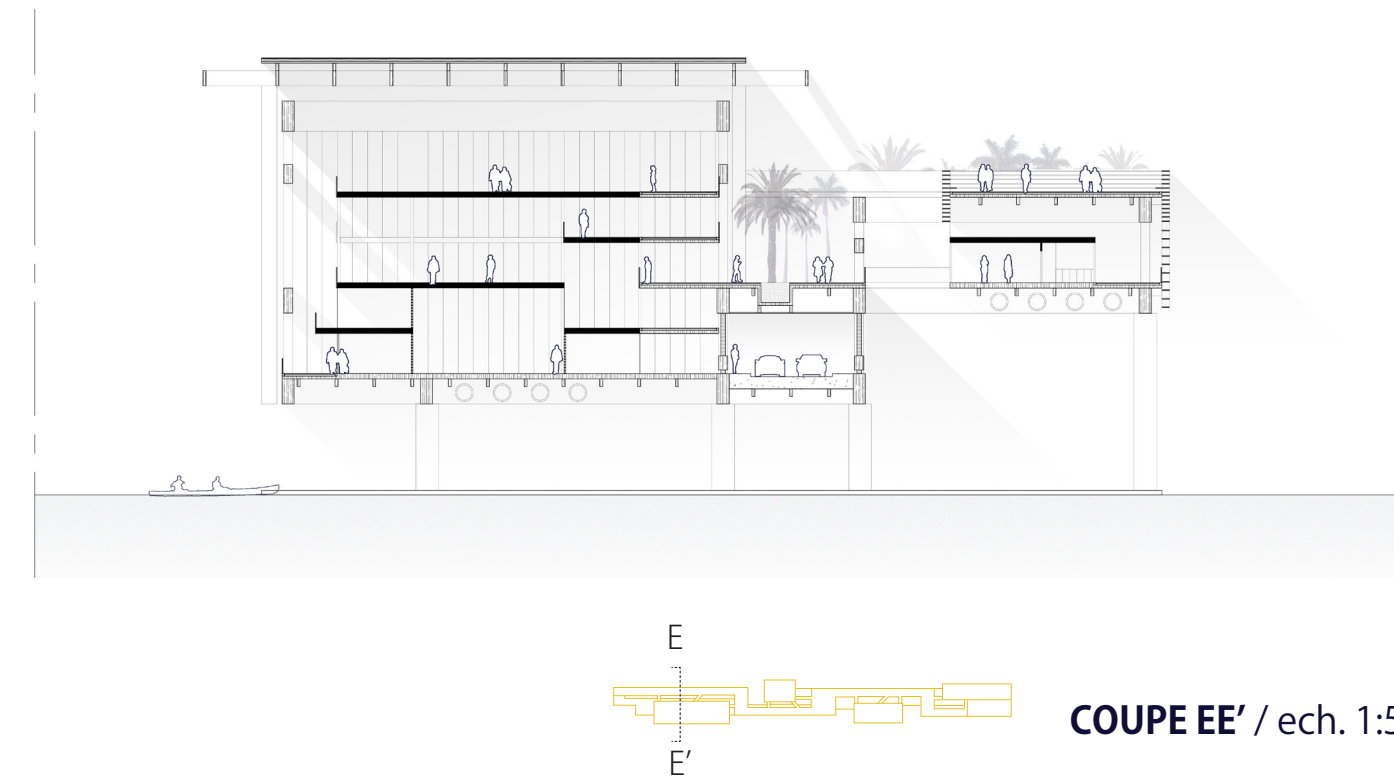
COUPE BB' / ech. 1:500



COUPE CC' / ech. 1:500



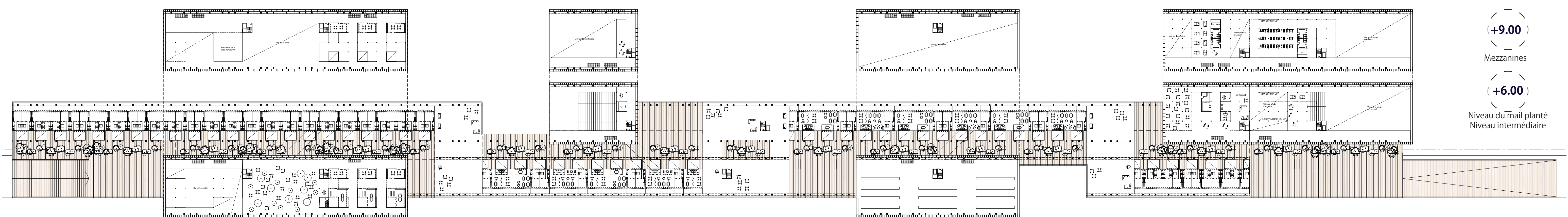
COUPE DD' / ech. 1:500



COUPE EE' / ech. 1:500



PERSPECTIVE / VUE DEPUIS UNE PIROGUE



+9.00

Mezzanines

+6.00

Niveau du mail planté

Niveau intermédiaire

PLAN NIVEAU +6.00 / ech. 1:1000