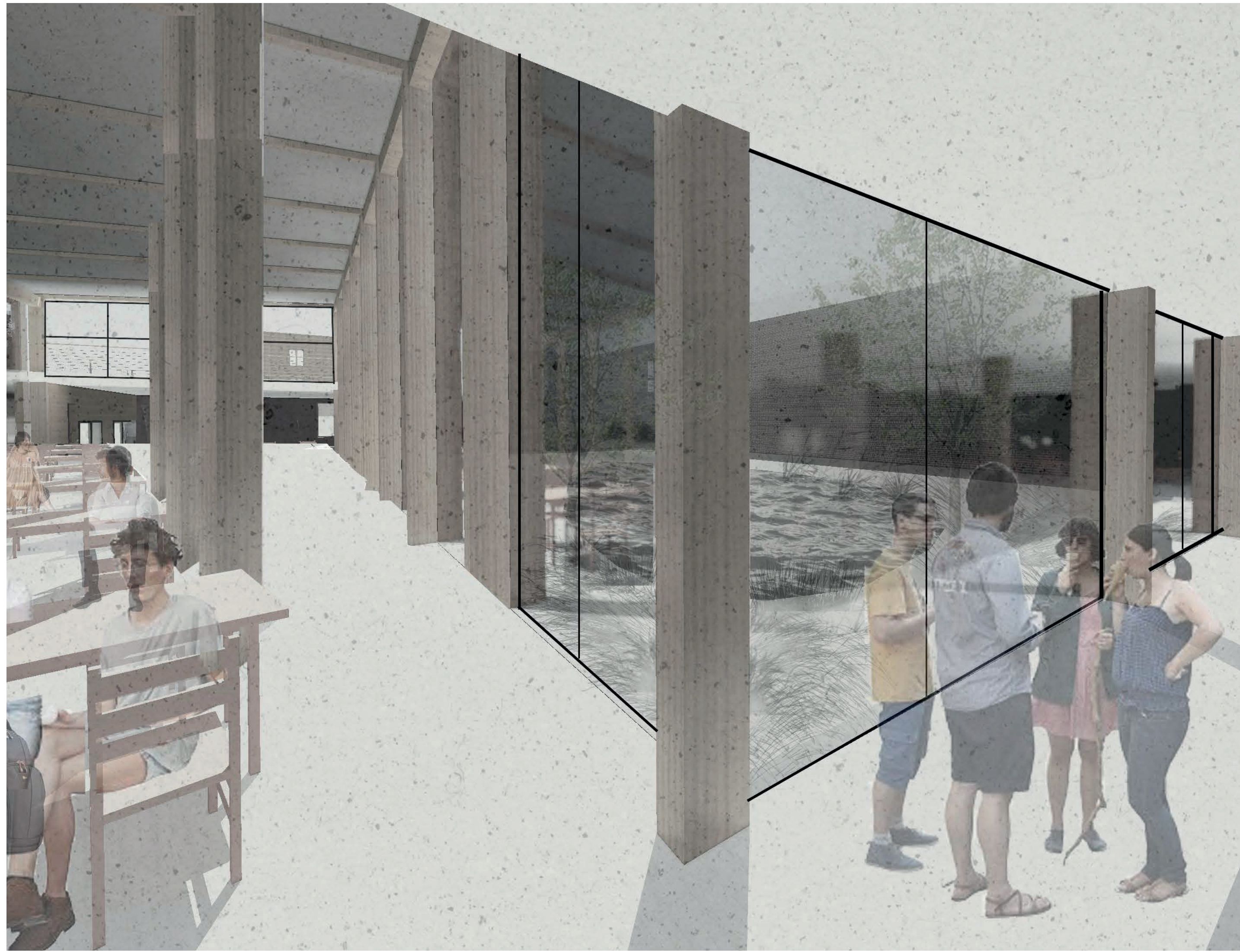
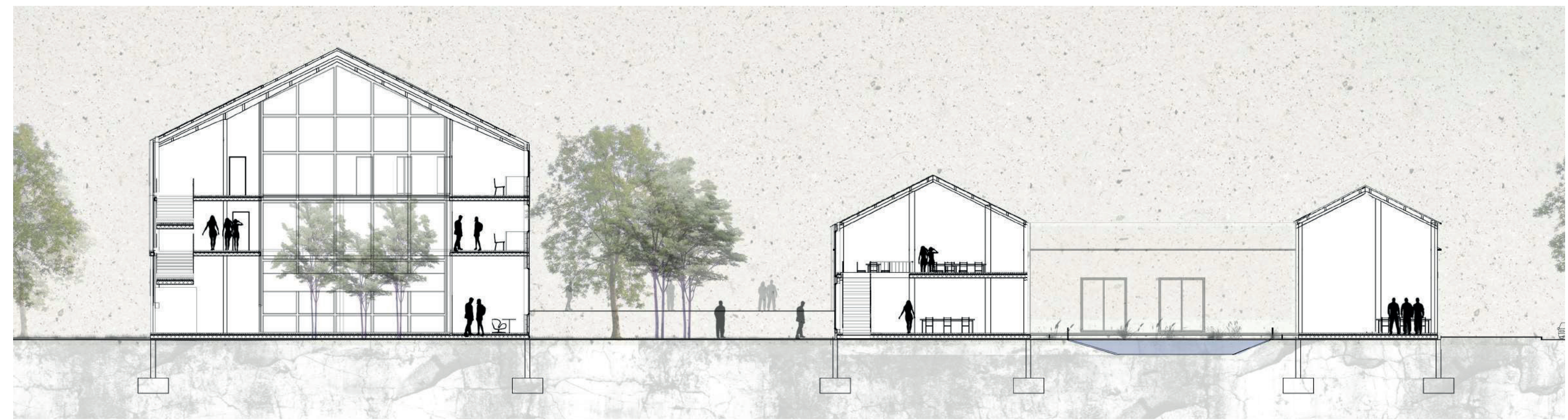


CAMPUS DES METIERS DE L'ESPACE ET DE LA CONSTRUCTION

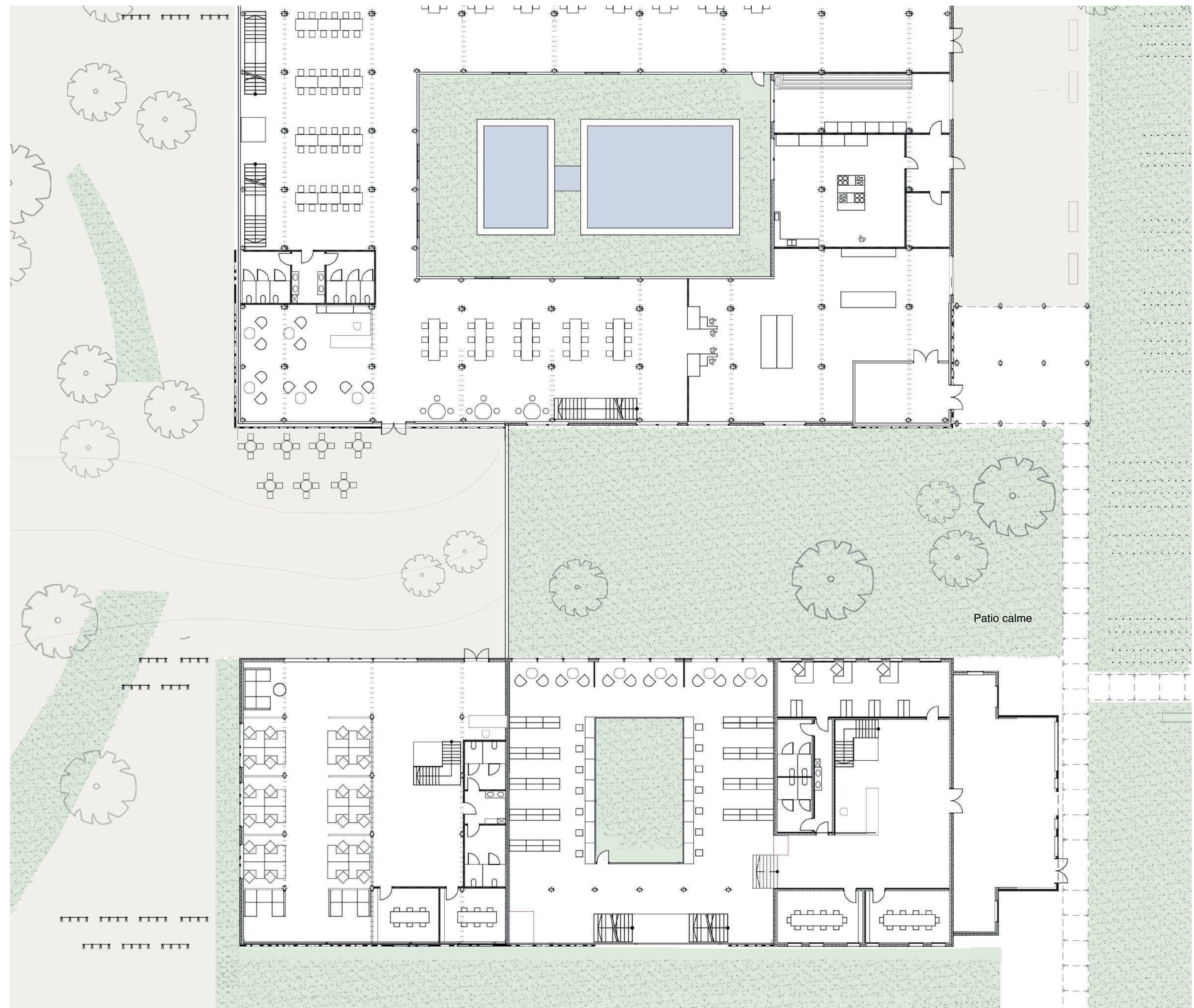
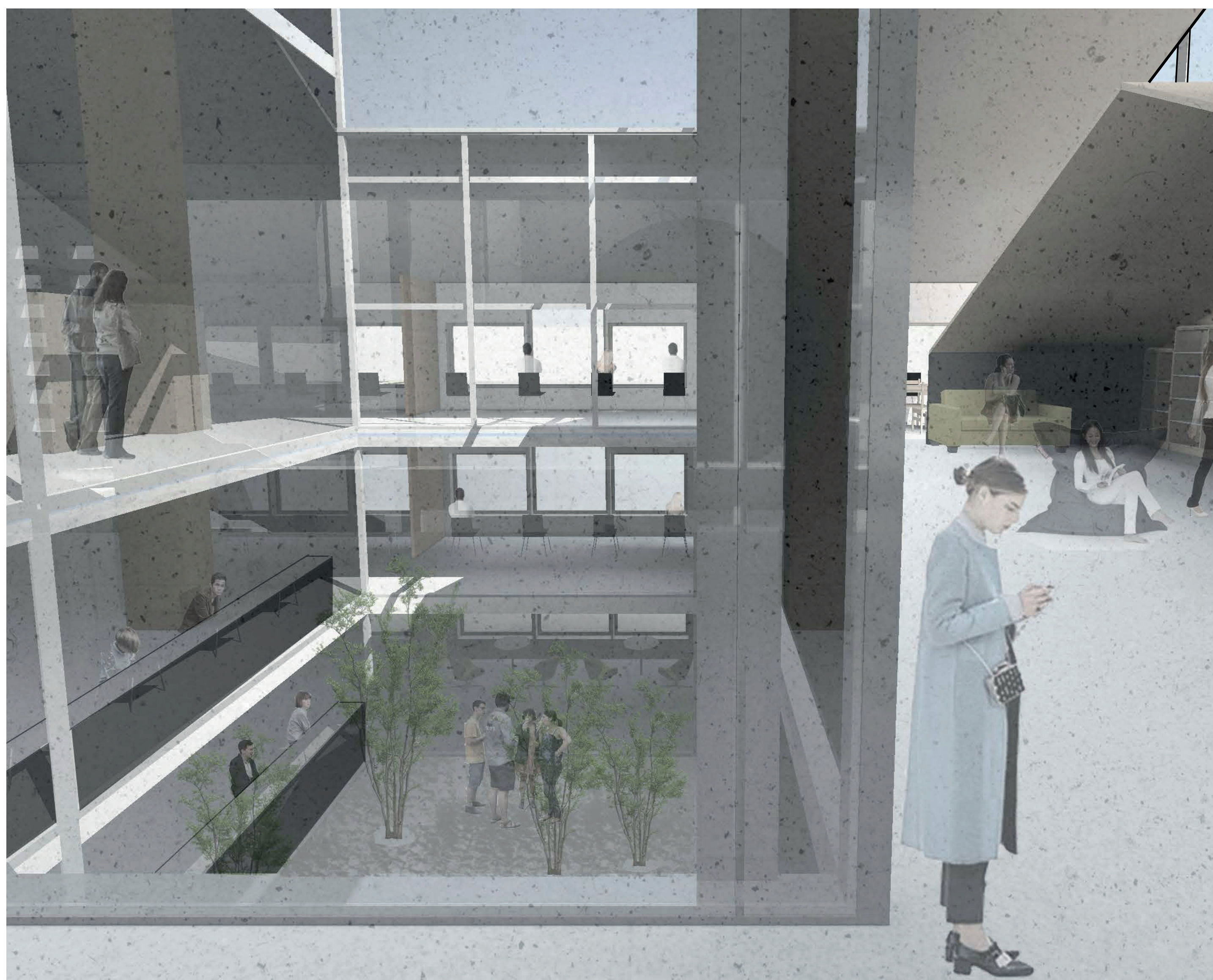


A l'Ouest, une interface avec le quartier, et à plus large échelle avec la ville se dessine. Par son accroche à l'Avenue de Saint Ouen, sa proximité avec le périphérique, elle tend à s'ouvrir sur le quartier. Le bâtiment ouvrier existant apparaît comme étant un élément fort d'accroche au vide central présent sur le site. Il semble que cette partie peut trouver une nouvelle cohérence

fonctionnelle en s'inscrivant dans une trame de pleins et de vides, celle du patio du bâtiment de la psychiatrie attenant au bâtiment ouvrier. Ainsi la partie Ouest retrouvera une place plus cohérente dans l'organisation globale du site, et participera à devenir un sas d'ouverture du projet sur le quartier.



● Coupe Sud Nord, 1/200°



● Plan RDC, 1/200°

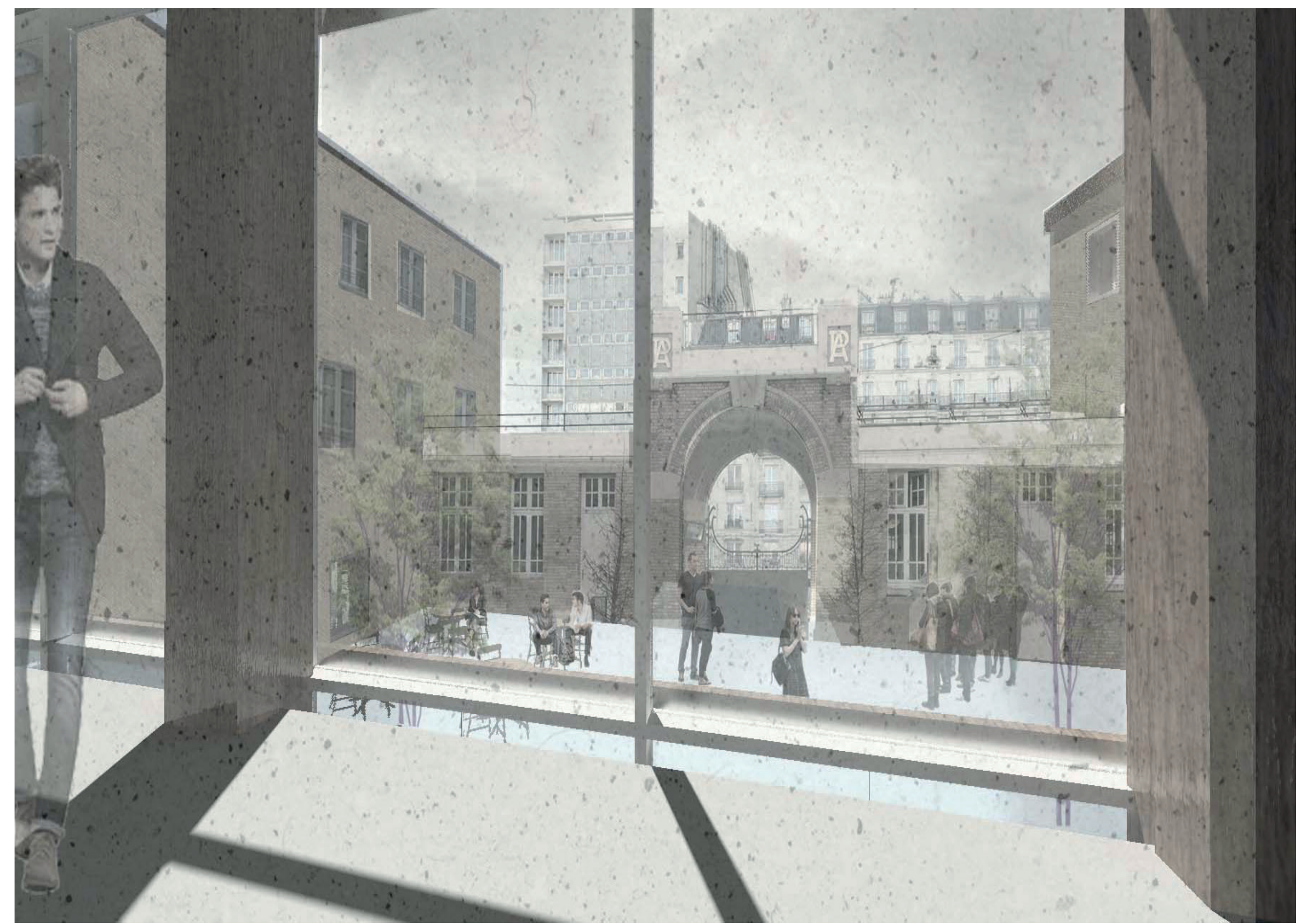
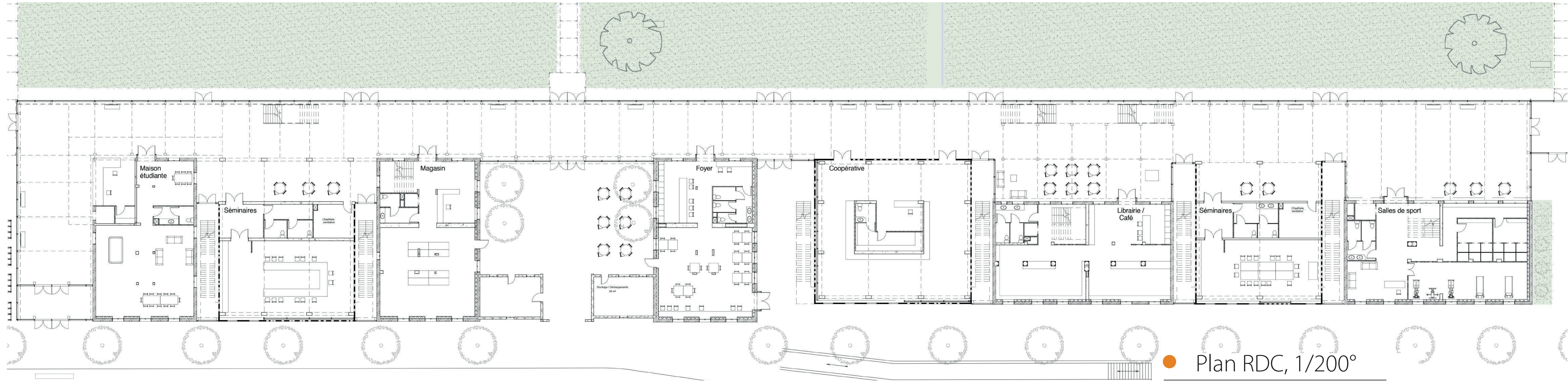
● Le patio, un espace de qualité offert aux fonctions Ouest du site



CAMPUS DES METIERS DE L'ESPACE ET DE LA CONSTRUCTION

La partie Sud du site est une interface avec la ville. Chargée d'histoire, elle représente l'image de l'hôpital pavillonnaire, avec ses différentes entités construites en briques. Aujourd'hui cette partie représente une limite physique mais aussi visuelle vers le site. Une des intentions du projet est d'ouvrir des percées dans

cette partie Sud pour créer une porosité depuis la ville. La deuxième intention importante a été de relier toutes ces entités entre elles en créant une circulation commune à ces éléments, une galerie, permettant de rendre l'ensemble plus homogène.



● Une galerie pour réunifier les pavillons Sud