

L'ENTRE-DEUX RIVES - UNE ECOLE HOTELIERE INCUBATEUR DE NOUVELLES CULTURES URBAINES

CONTEXTE

Ce projet se situe sur les bassins à flot de Bordeaux. Cette ancienne friche, laissée à l'abandon depuis la fin de la seconde guerre mondiale, est aujourd'hui en cours de construction, avec un plan guide établi par Nicolas Michelin. L'intervention a pour but de lier les deux rives, qui semblent aujourd'hui être séparées par les bassins. Cette zone devient alors un parcours, qui permet de dynamiser et rendre fonctionnel ce franchissement. Ce parcours se constitue d'un marché de producteurs locaux, de jardins potagers, de restaurants, de zones de partage et rencontres, et d'une école.

En effet, le projet développé correspond à une école hôtelière nouvelle génération. L'établissement est alors un espace d'apprentissage, entre agriculture urbaine, théorie, et pratique, pour les élèves, mais aussi pour les habitants. Ce parcours dynamise l'entre-deux rives, en créant des zones de passage, de pause, ou d'arrêt, mais permet aussi de sensibiliser la population aux nouvelles manières de cultiver, et plus généralement, de consommer.

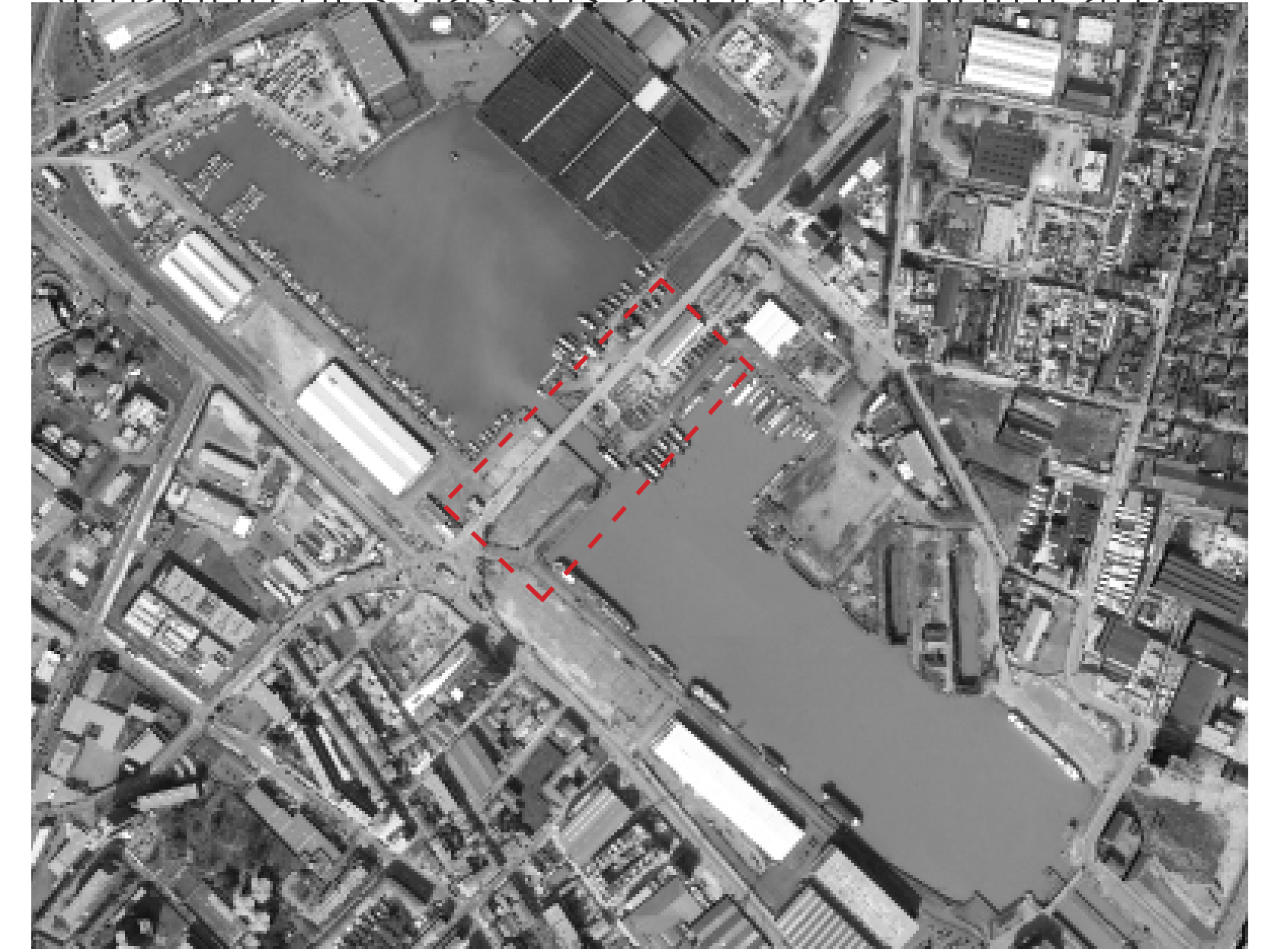
PROJET URBAIN



PLAN MASSE 1/1000



Situation des bassins à flot dans Bordeaux



Terrain d'intervention

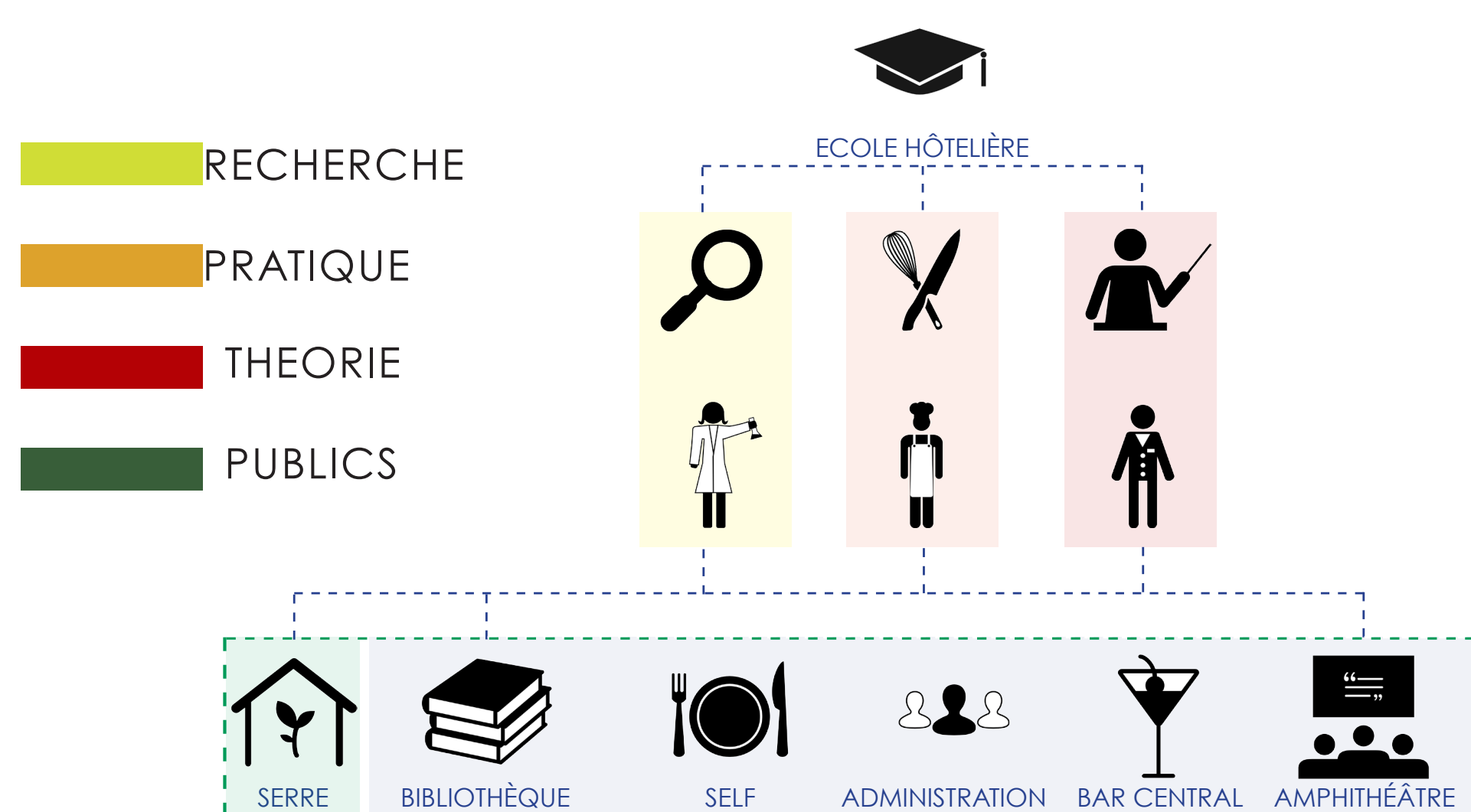


Vue depuis le parcours - le miroir d'eau



Les jardins partagés comme dynamique de quartier

PROJET ARCHITECTURAL



Entre serres et éducation



PLAN DE RDC / COUPE 1/500

