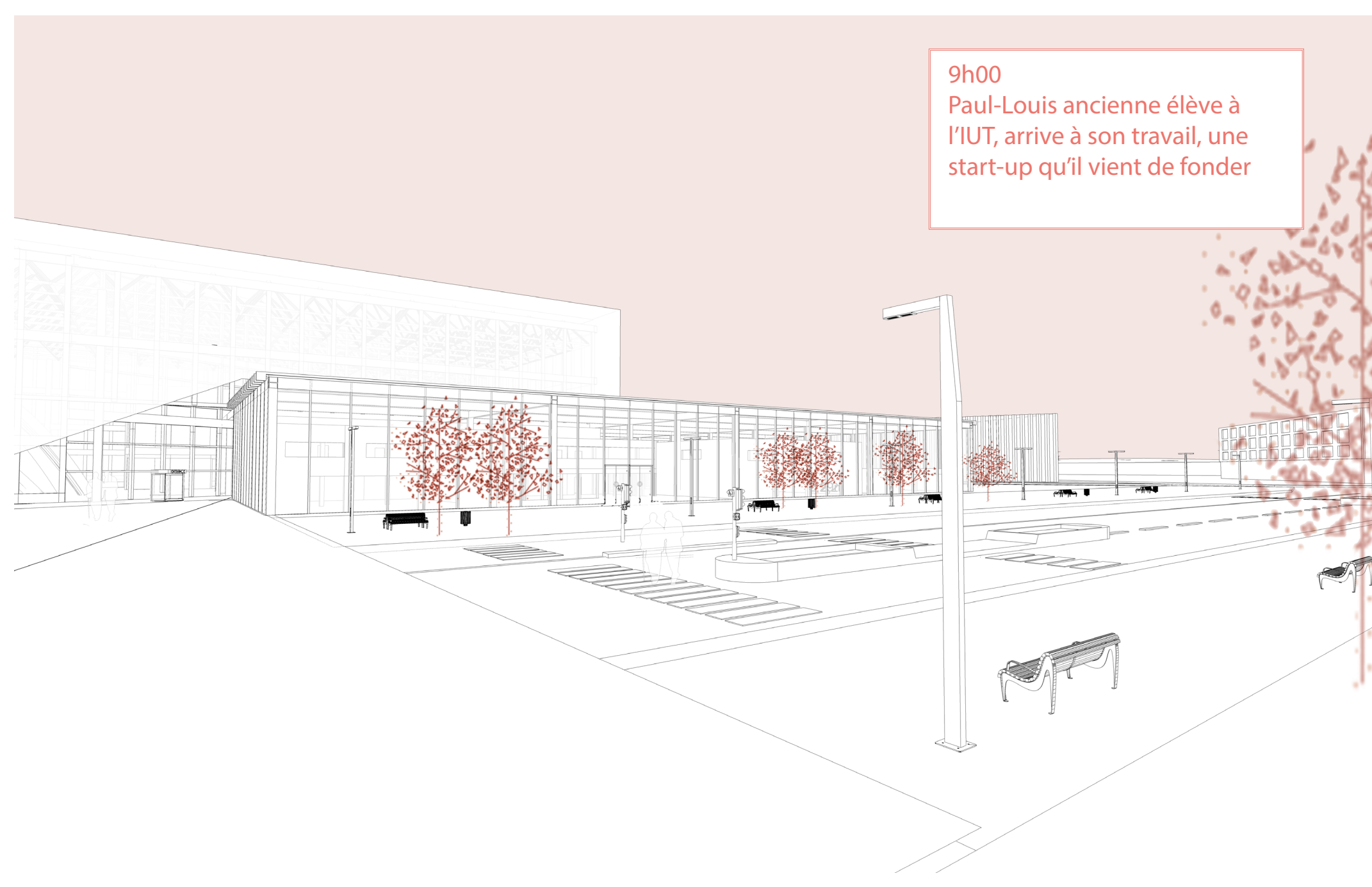
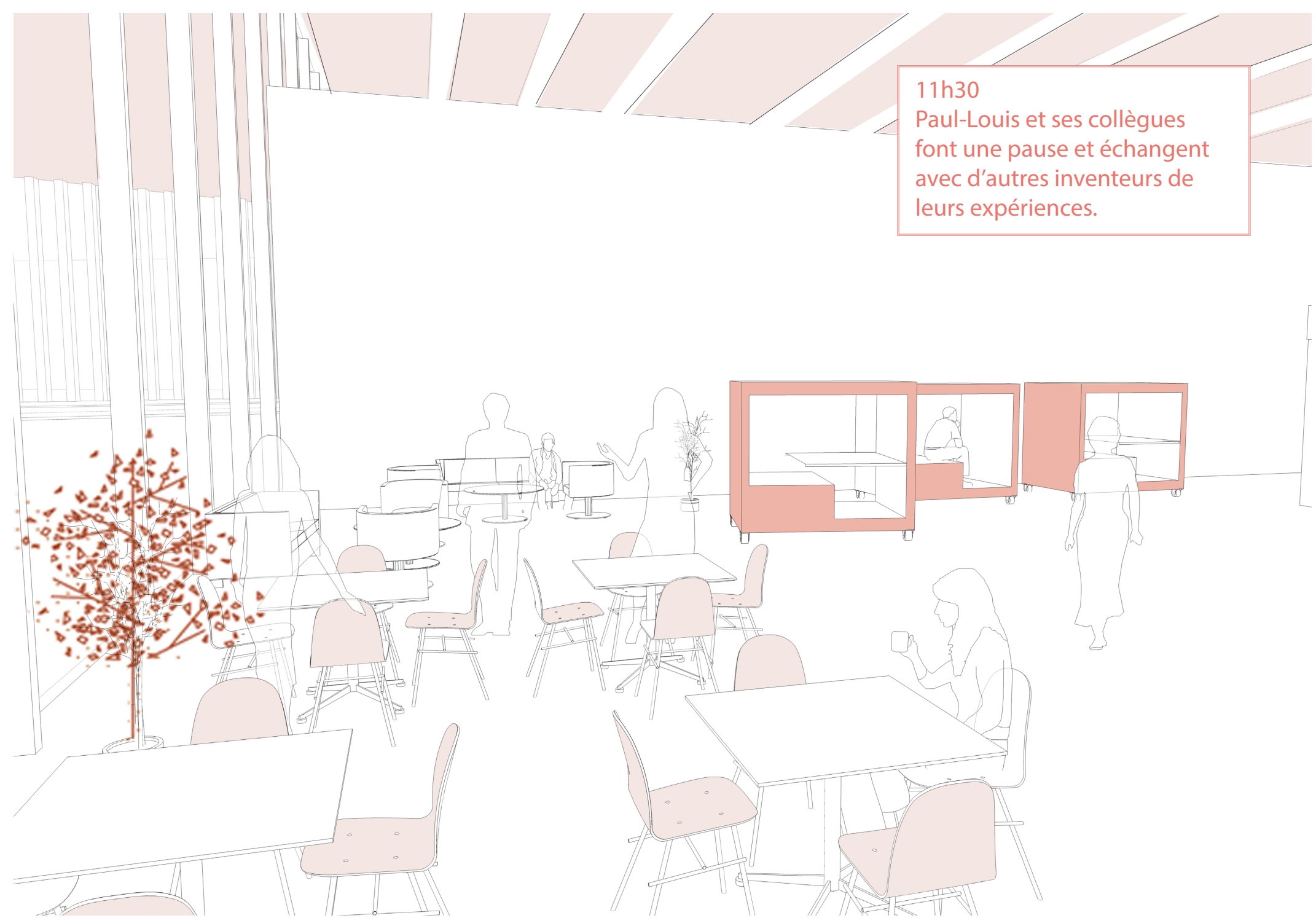


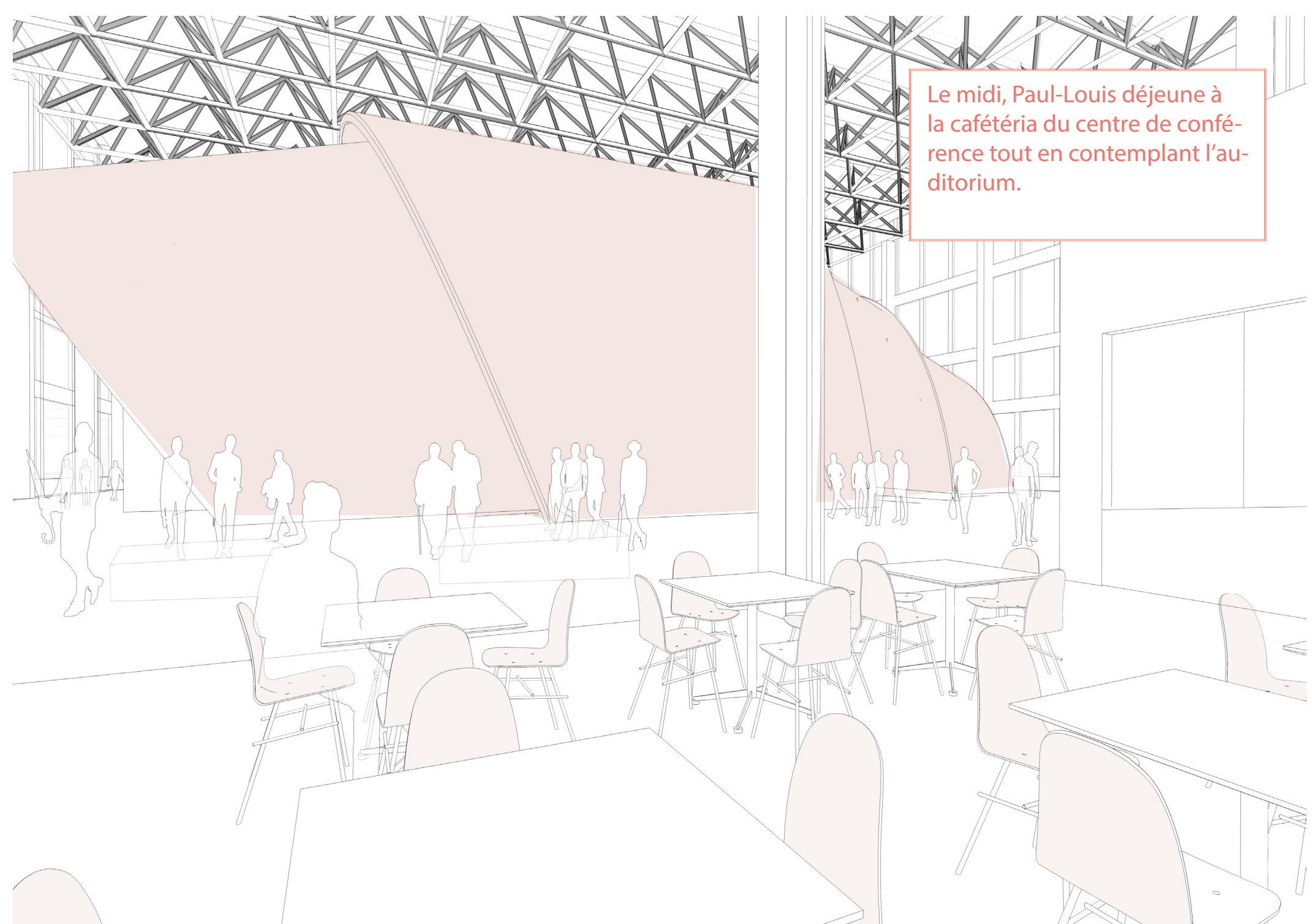
PARIS-SACLAY INTER-CONNECTÉ



9h00
Paul-Louis ancienne élève à l'UT, arrive à son travail, une start-up qu'il vient de fonder



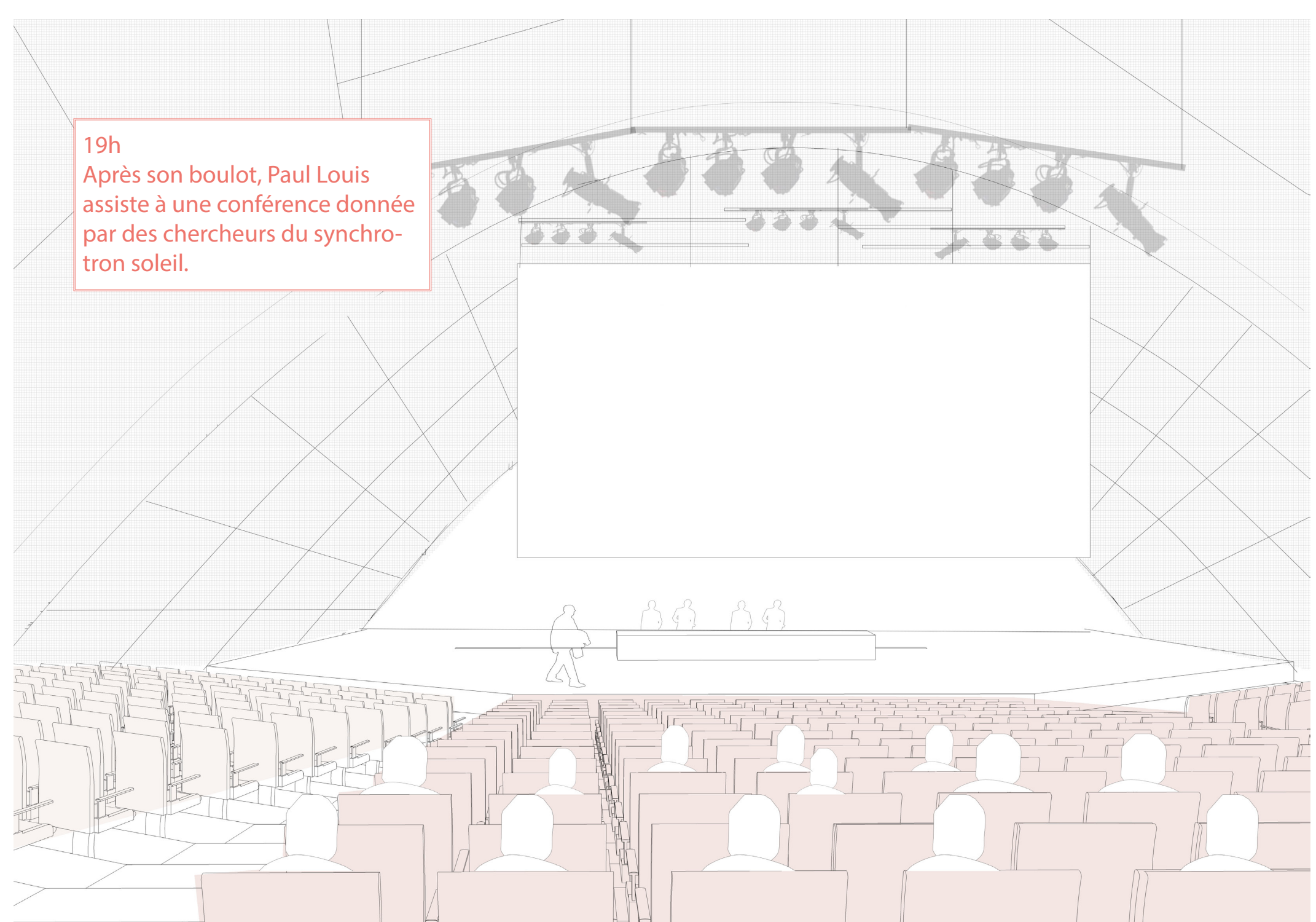
11h30
Paul-Louis et ses collègues font une pause et échantent avec d'autres inventeurs de leurs expériences.



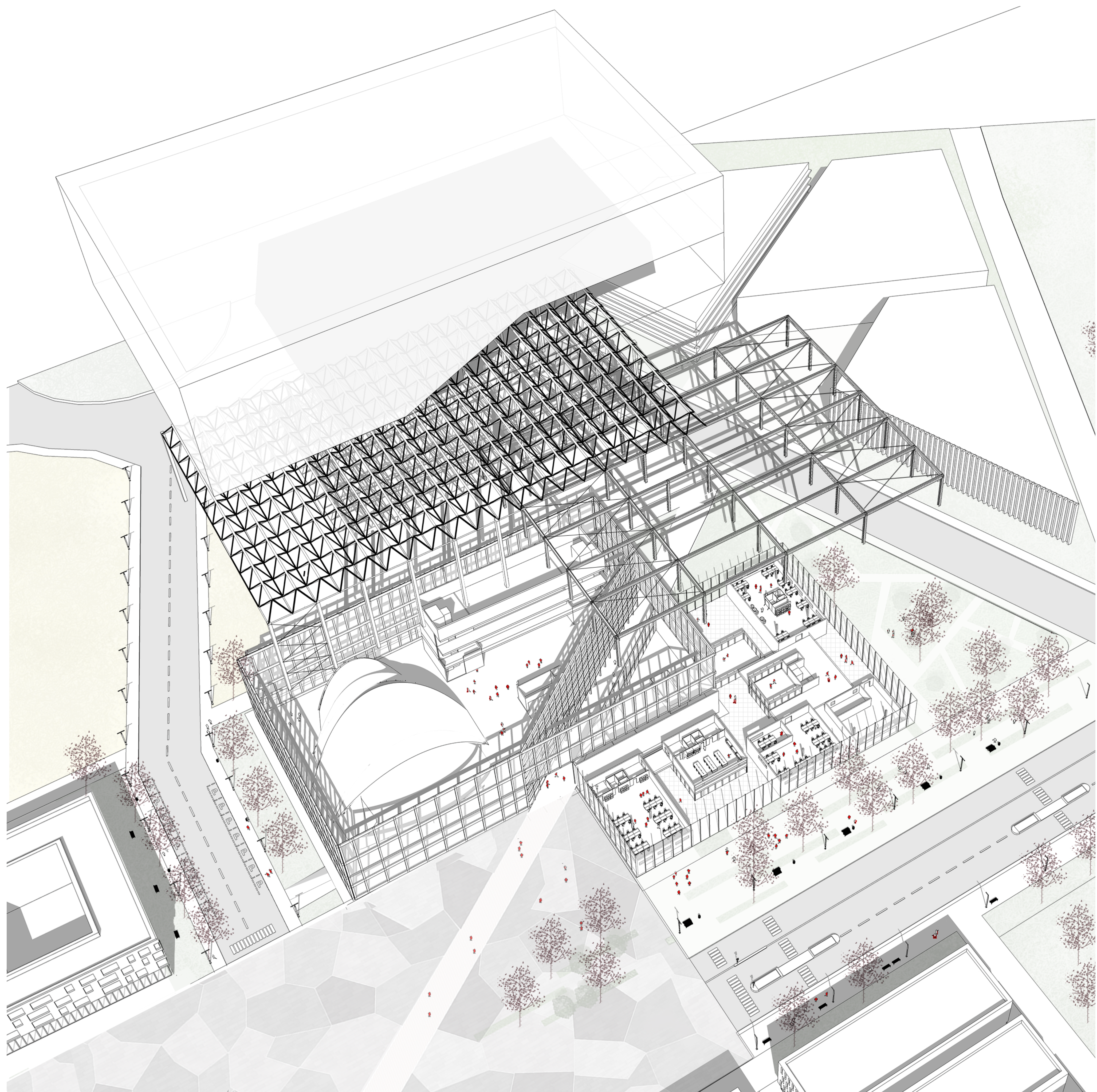
Le midi, Paul-Louis déjeune à la cafétéria du centre de conférence tout en contemplant l'auditorium.



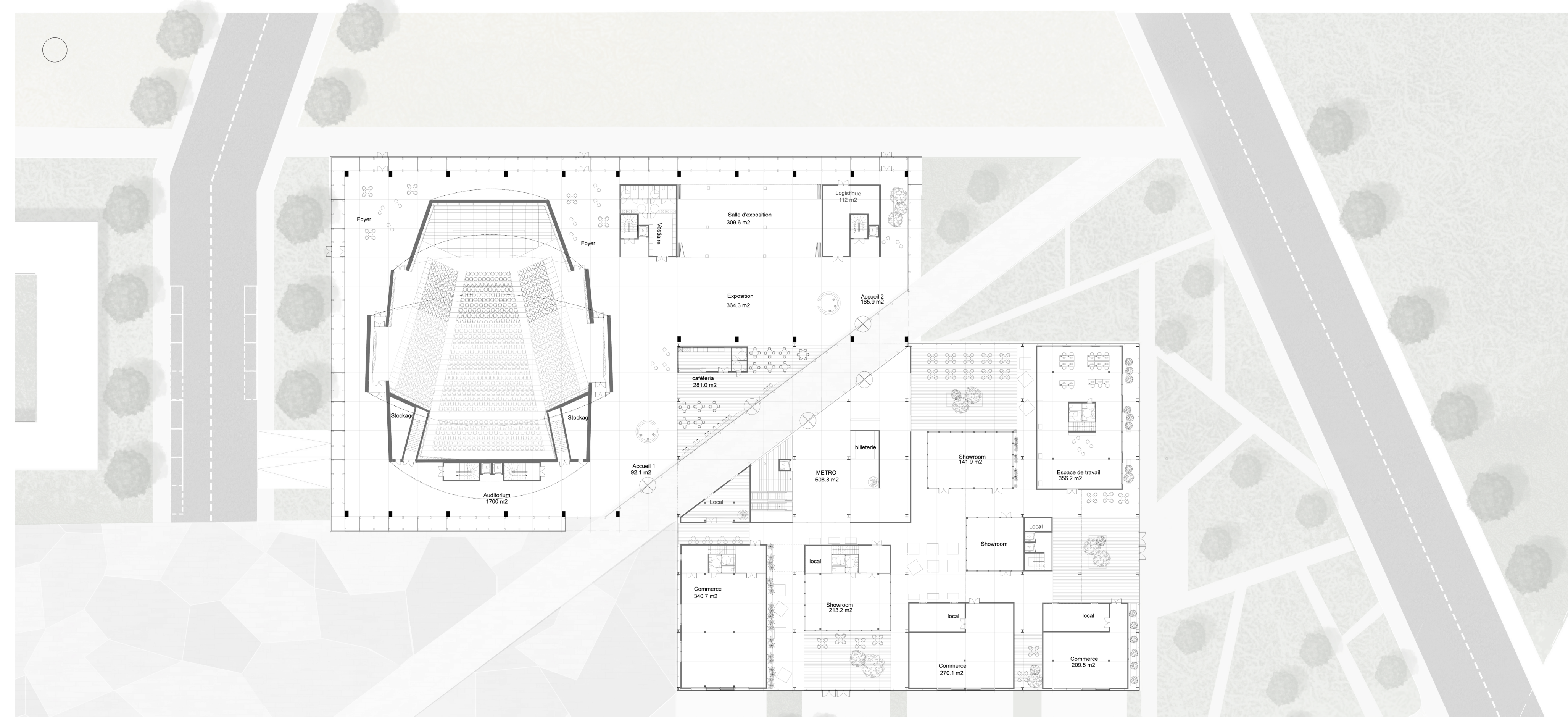
L'après-midi Paul-Louis fait un tour à l'exposition temporaire réalisée par l'INRA laboratoire de saclay



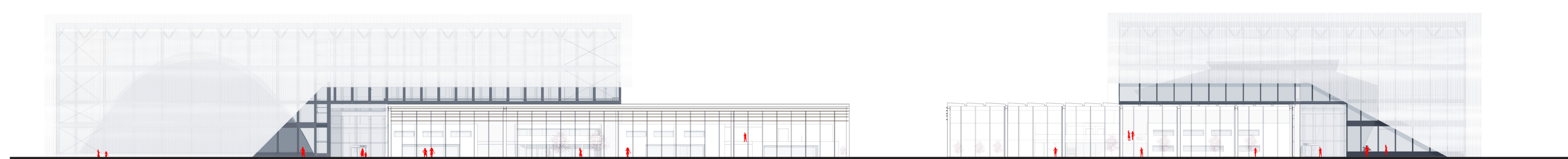
19h
Après son boulot, Paul Louis assiste à une conférence donnée par des chercheurs du synchrotron soleil.



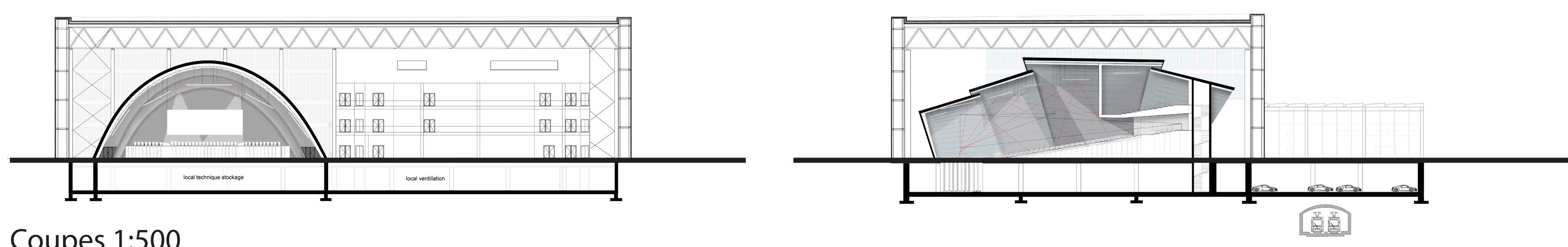
Axonométrie du Centre de Conférence



Plan de RDC 1:500



Elévations sud et est 1:500



Coupes 1:500