

# «Cultures en Partage»

## Un pôle pour l'avenir rural de *Ganghwa*

Sur l'île de *Seokmodo* (Corée du Sud), une ancienne carrière de granite, cicatrice paysagère et sociale, devient support de régénération. Le projet interroge : *comment transformer une friche en péril en ressource pour un territoire rural en déclin ?*

La réponse prend la forme d'une ferme collaborative et d'un pôle de formation, complétés par serres pédagogiques, hébergements et parcours paysagers. Ancré dans une approche systémique, ce

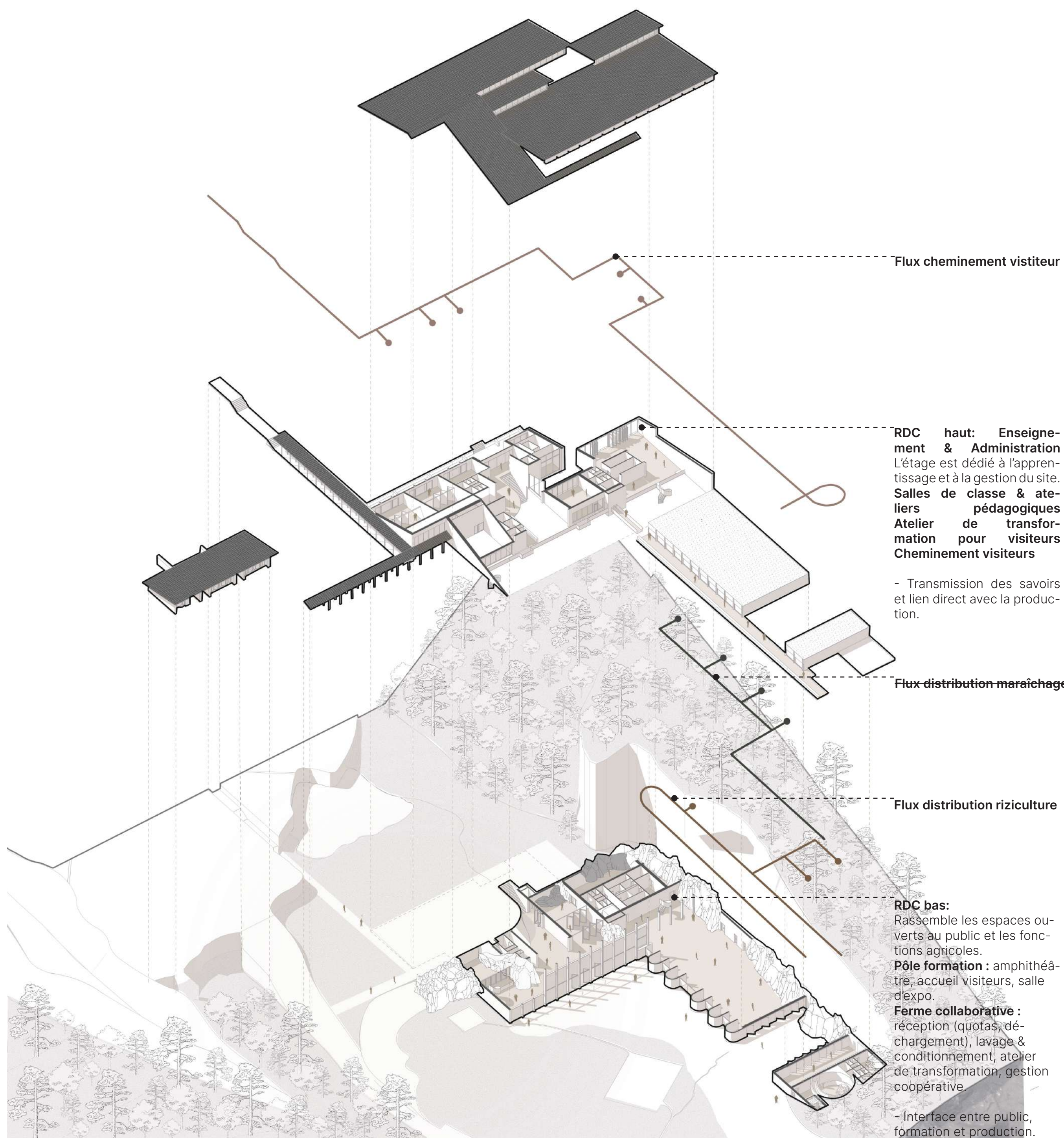
dispositif articule agriculture, écologie et mémoire pour revitaliser l'économie locale, restaurer les écosystèmes et transmettre les savoir-faire.

Plus qu'une reconversion, il s'agit, à l'ère de l'anthropocène, de faire de la friche un écosystème vivant et partagé, médiateur entre sol, mémoire et société.

étudiant: Isaia MATHIAS

domaine d'étude: D.E. PRAXIS

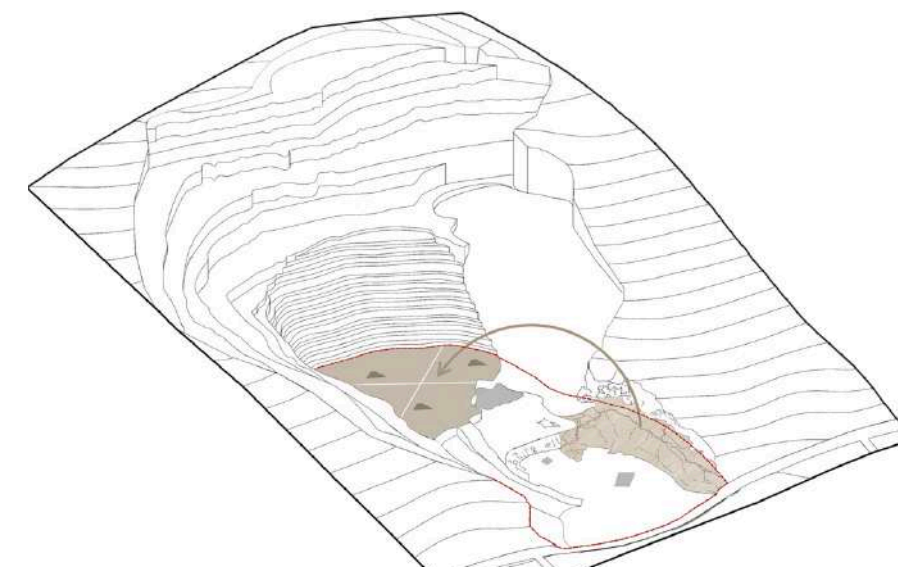
encadrants: Frédéric LEFÈVRE et Stéphanie BOUFFLET



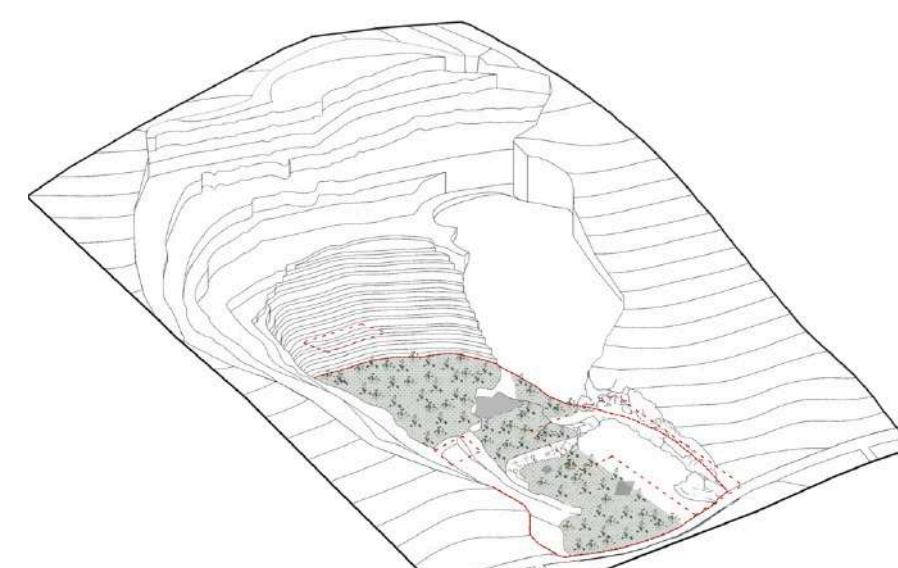
Axonométrie programmatique - Organisation spatiale du programme



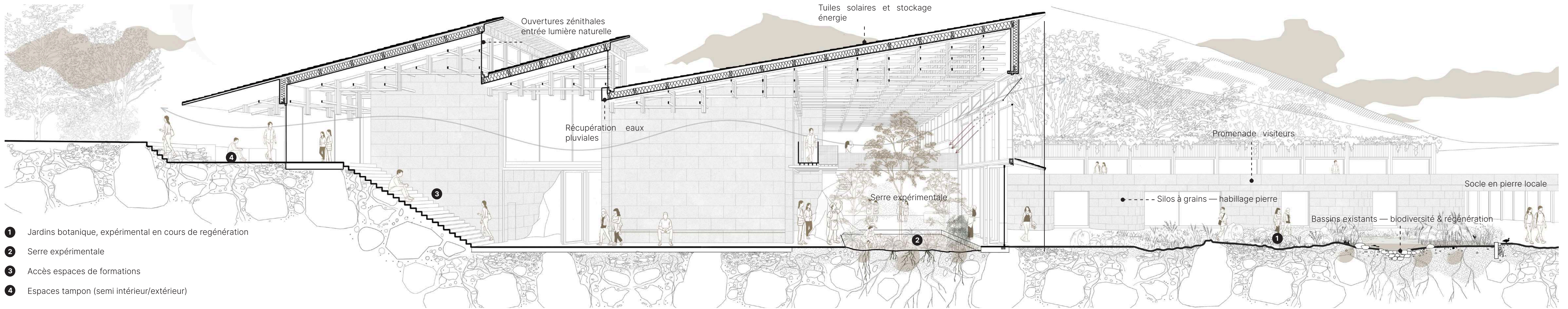
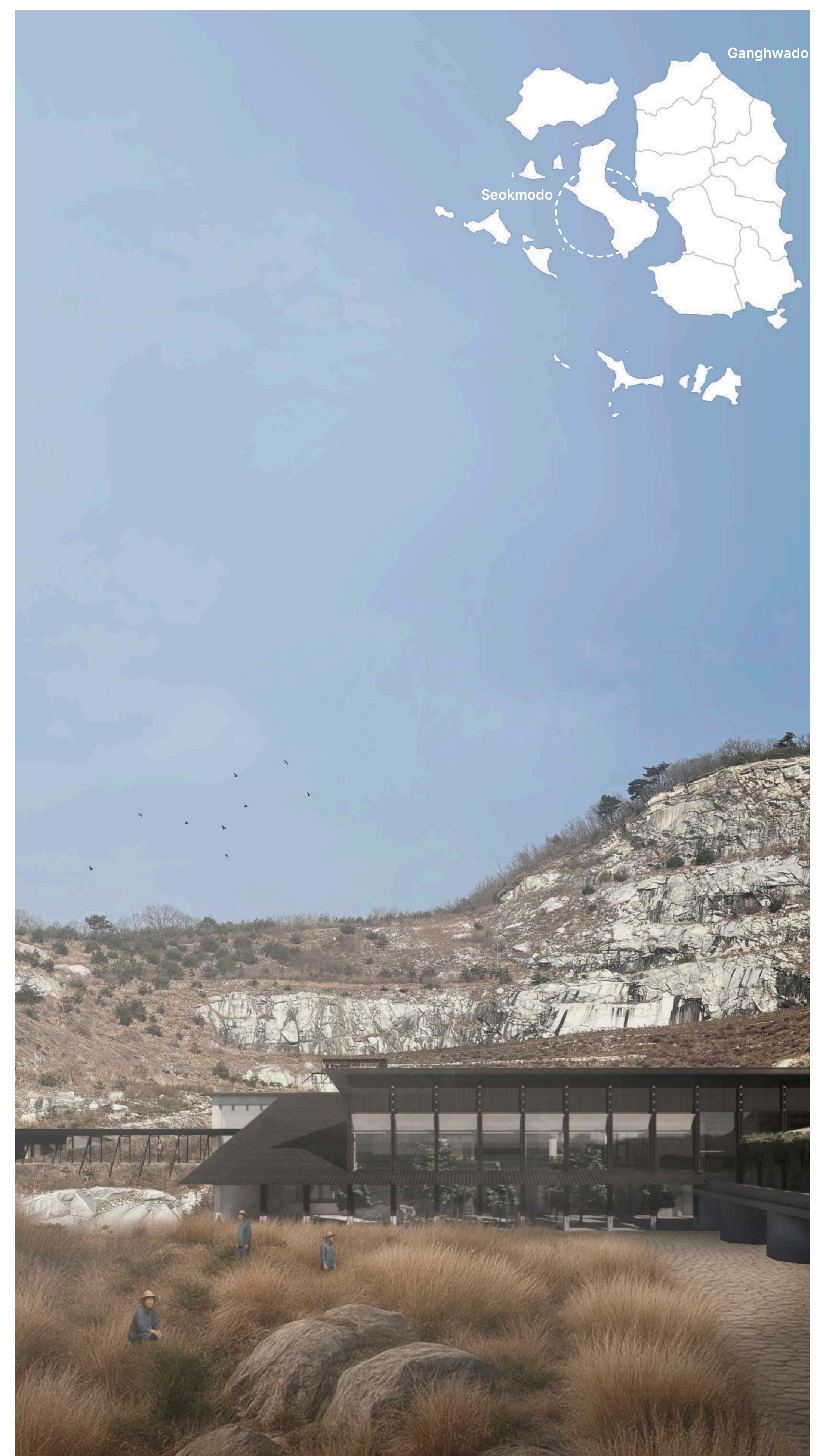
**Objectif:**  
Assainir les sols et offrir un socle à la biodiversité (Retraits de tuyaux, tôles, barils...)



**Objectif:**  
Mise en valeur des fronts de taille par le déplacement partiel des talus vers les zones à renaturation lente.



**Objectif:**  
Plantation d'espèces végétales plus adaptées pour renforcer la biodiversité locale et stabiliser les sols



Coupe Perspective transversale 1:100

