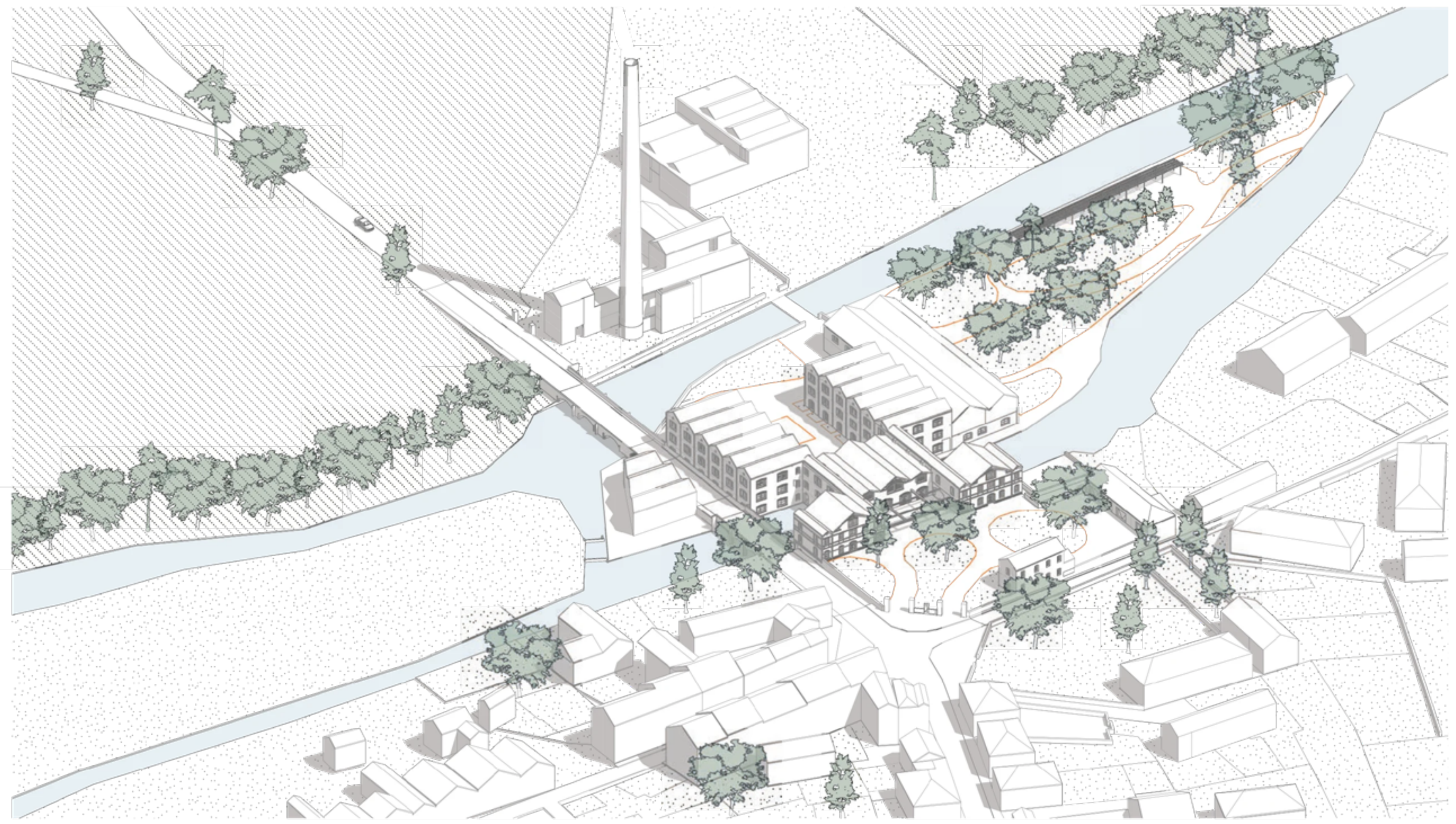


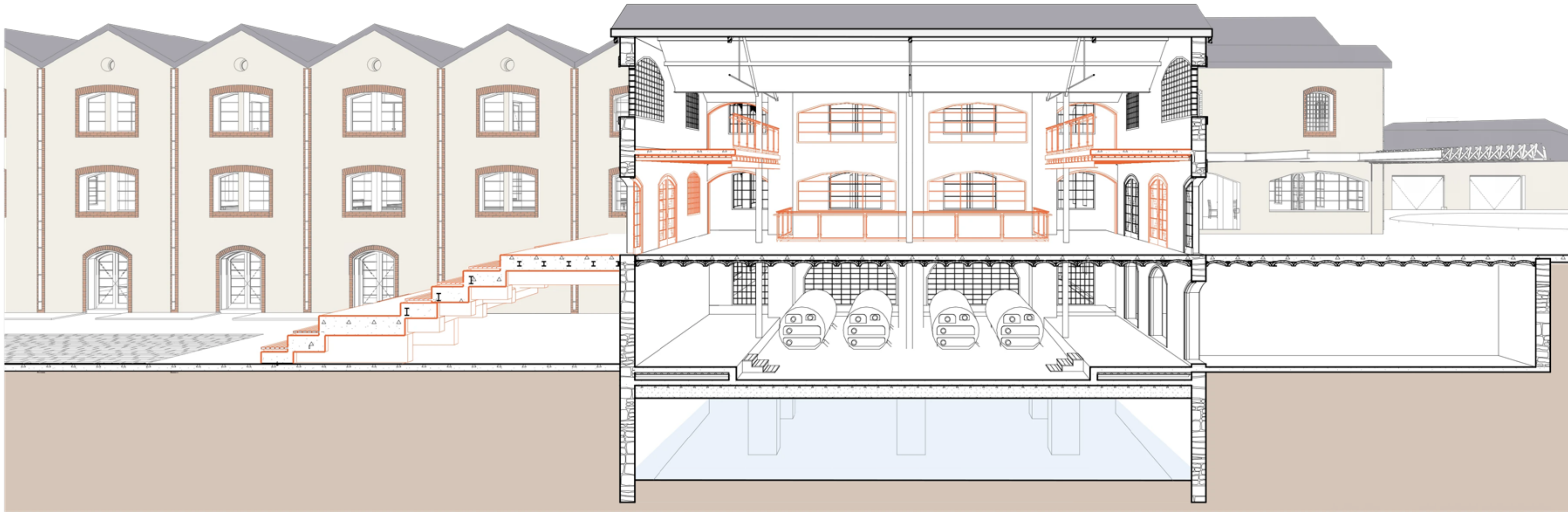
# Les Rives du Papier

## Réhabilitation du site Abadie au Theil-sur-Huisne

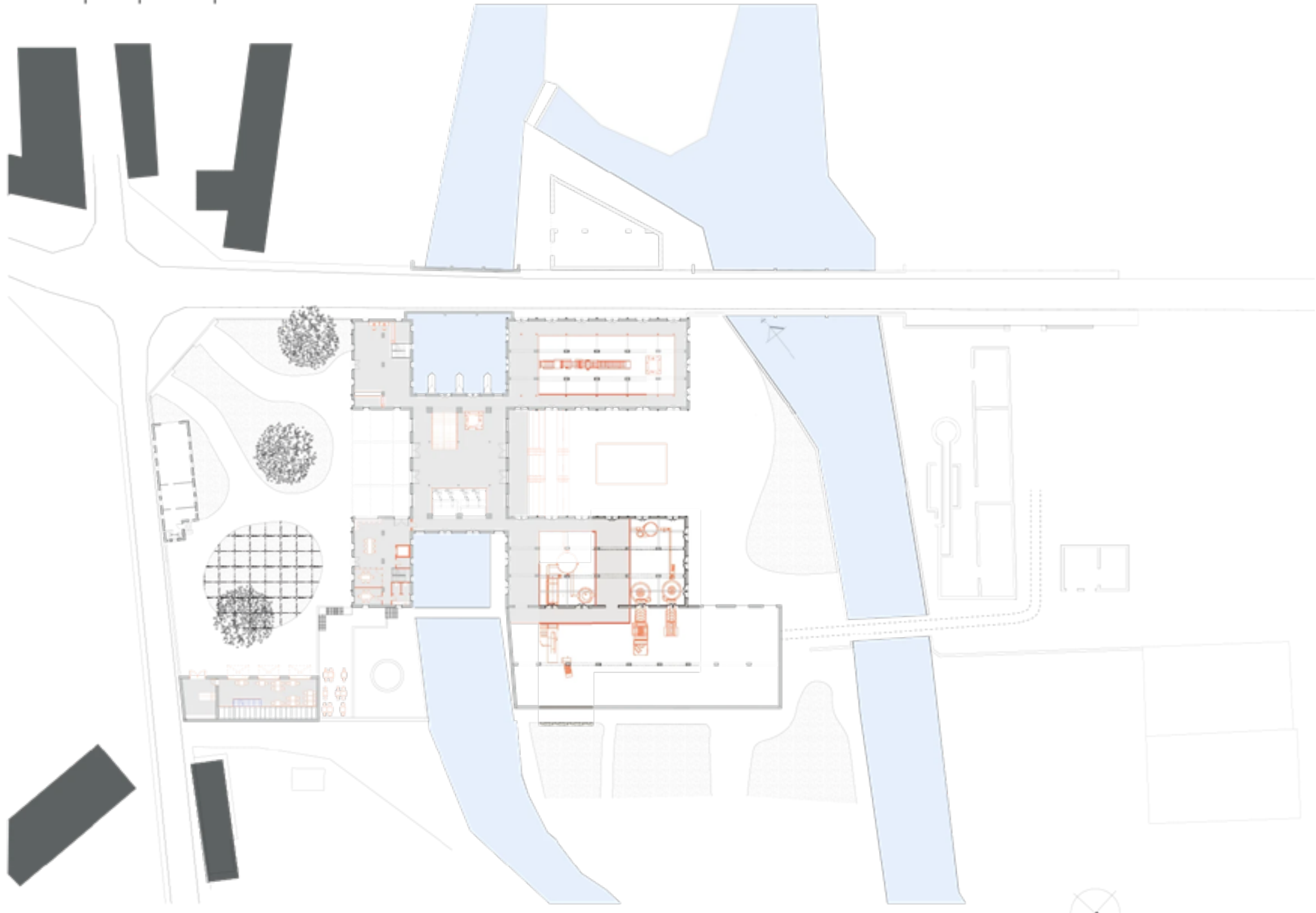
Le projet se concentre sur la réhabilitation de l'ancienne usine Abadie au Theil-sur-Huisne, ancienne fabrique de papier à cigarette implantée en bord de Huisne. L'usine, aujourd'hui en ruine, conserve une mémoire industrielle et un potentiel énergétique grâce à ses turbines hydrauliques. L'intervention repose sur une démarche de déconstruction sélective : découpe des planchers, ouverture de travées et mise en valeur des structures porteuses, afin de révéler la spatialité et la matérialité du bâti. L'objectif n'est pas de figer la ruine mais de la transformer en un lieu vivant, capable d'accueillir ateliers de fabrication du papier, espaces de transmission et parcours pour les visiteurs. L'usine devient ainsi une étape d'un circuit culturel et productif à l'échelle de la vallée, reliant patrimoine, paysage et savoir-faire. Le projet se veut une réponse à la fois respectueuse et contemporaine, conciliant mémoire, économie locale et création.



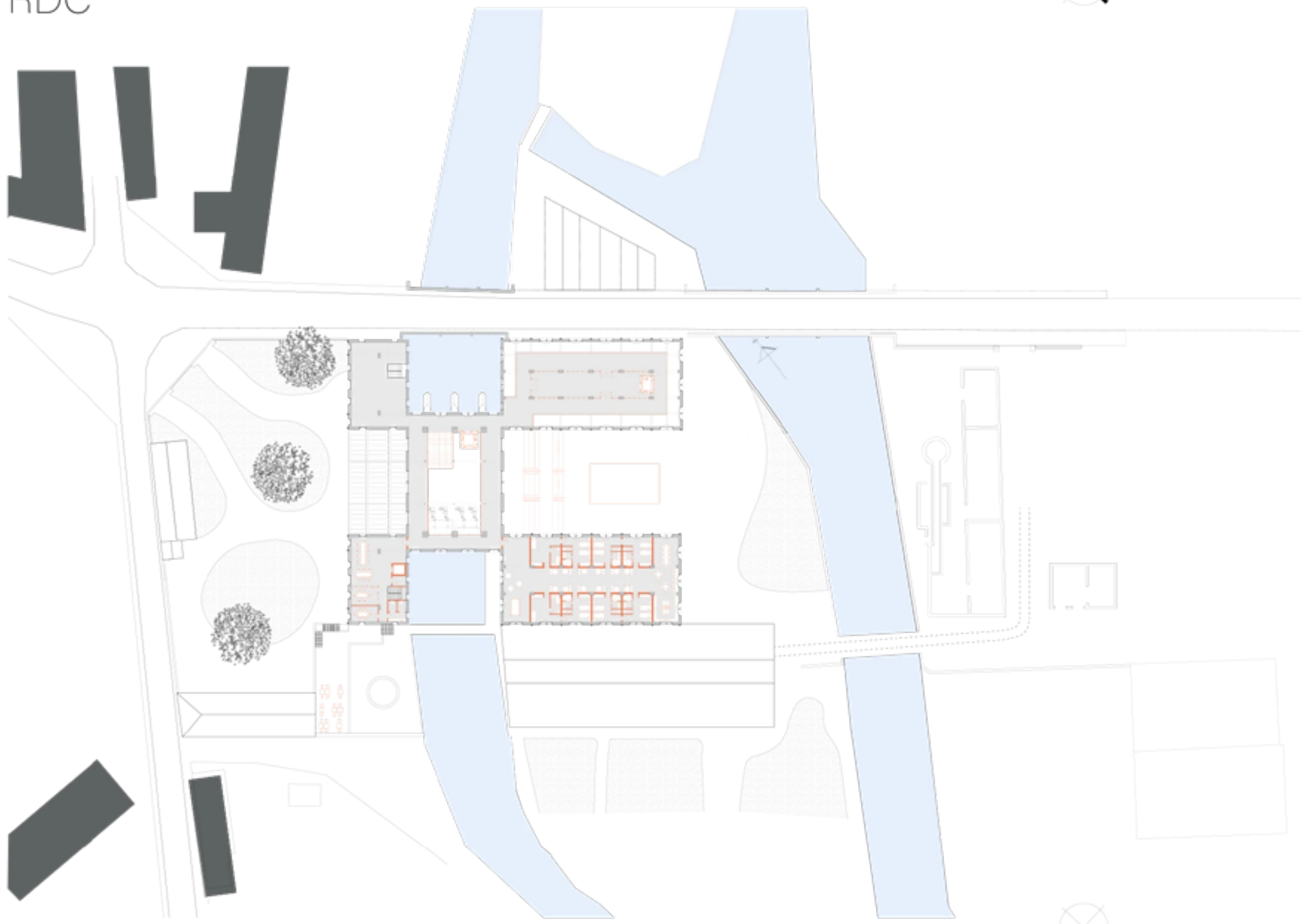
Axonométrie



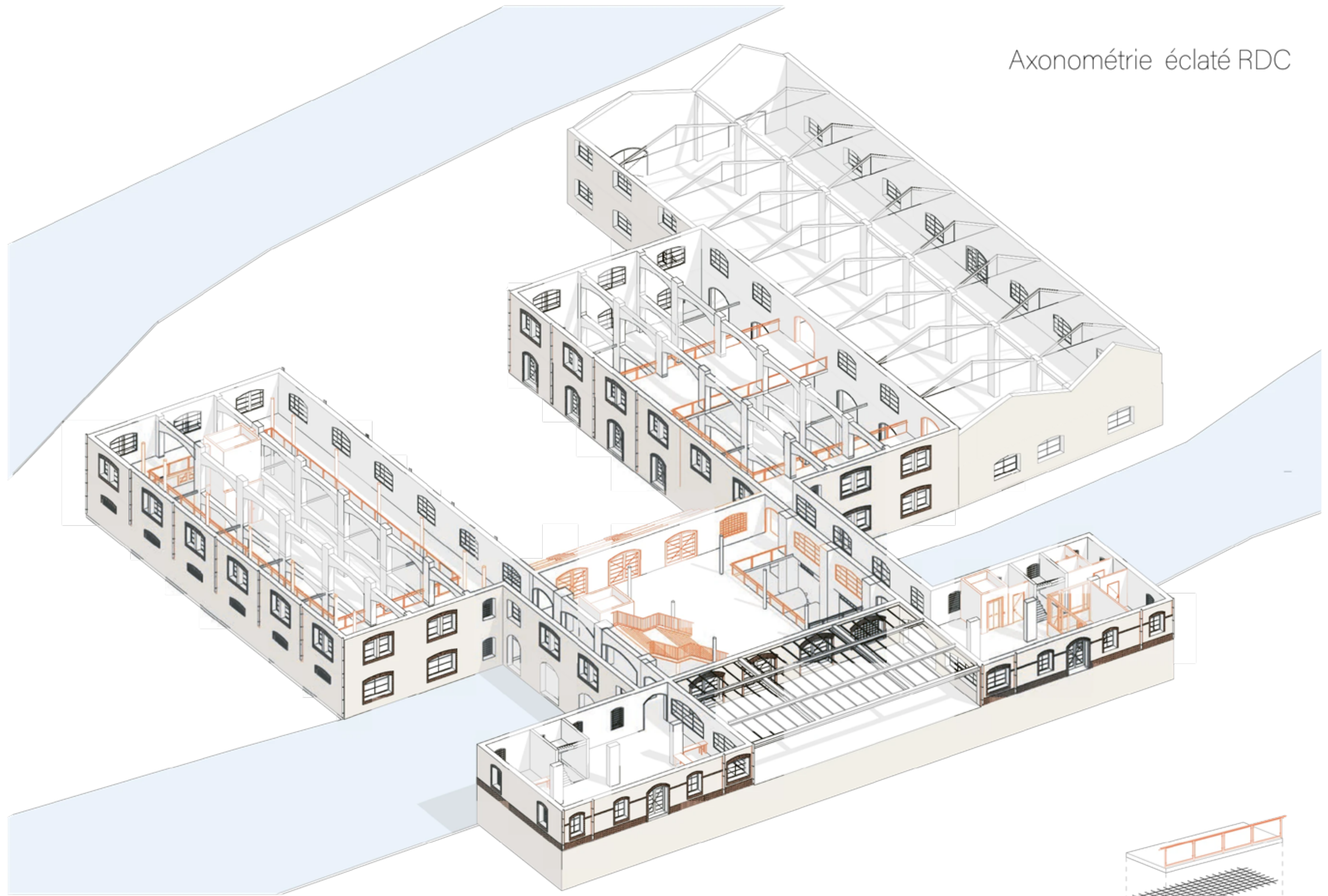
Coupe perspective transversale



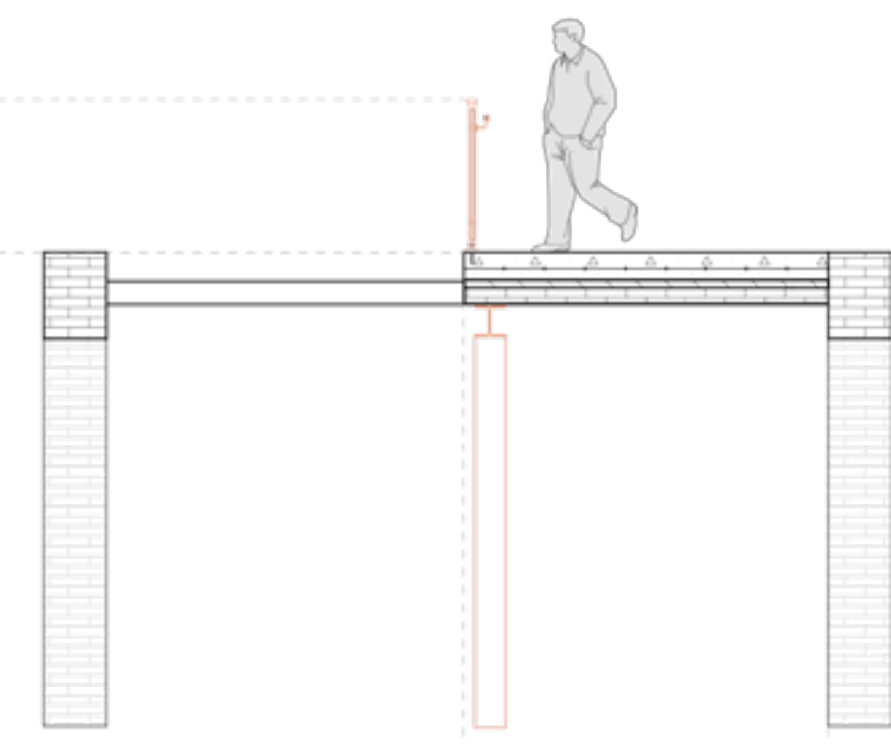
RDC



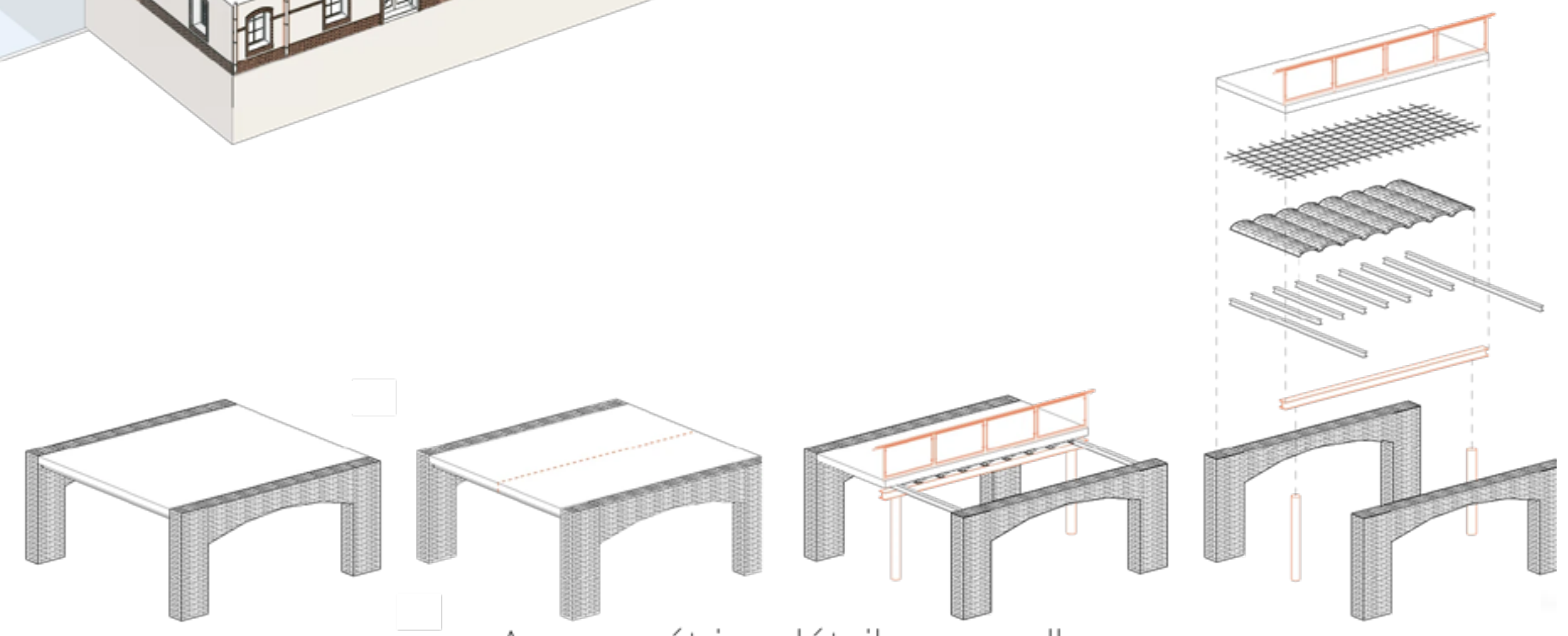
R+1



Axonométrie éclaté RDC



Coupe détail passerelle



Axonométries détail passerelle



Coupe perspective transversale

