

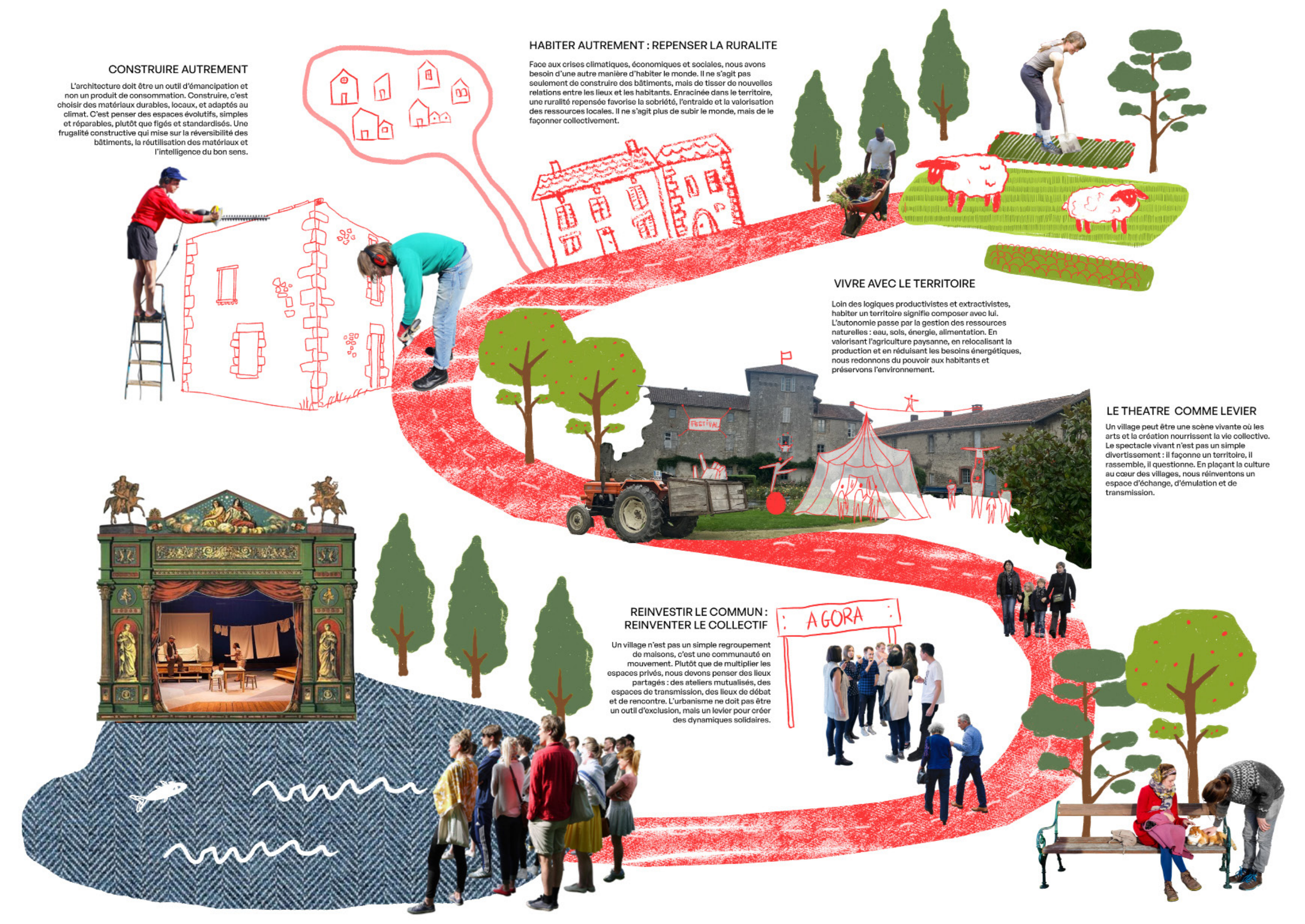
# Cognac-la-Forêt : un territoire de création et d'expérimentation pour une ruralité renouvelée

**PFE 2025**

Candice COURTHIAL  
Mathias PETROU  
Encadré par : Sabine MOSCATI et Pierre TISSERAND



Vue axonométrique générale des interventions



Manifeste



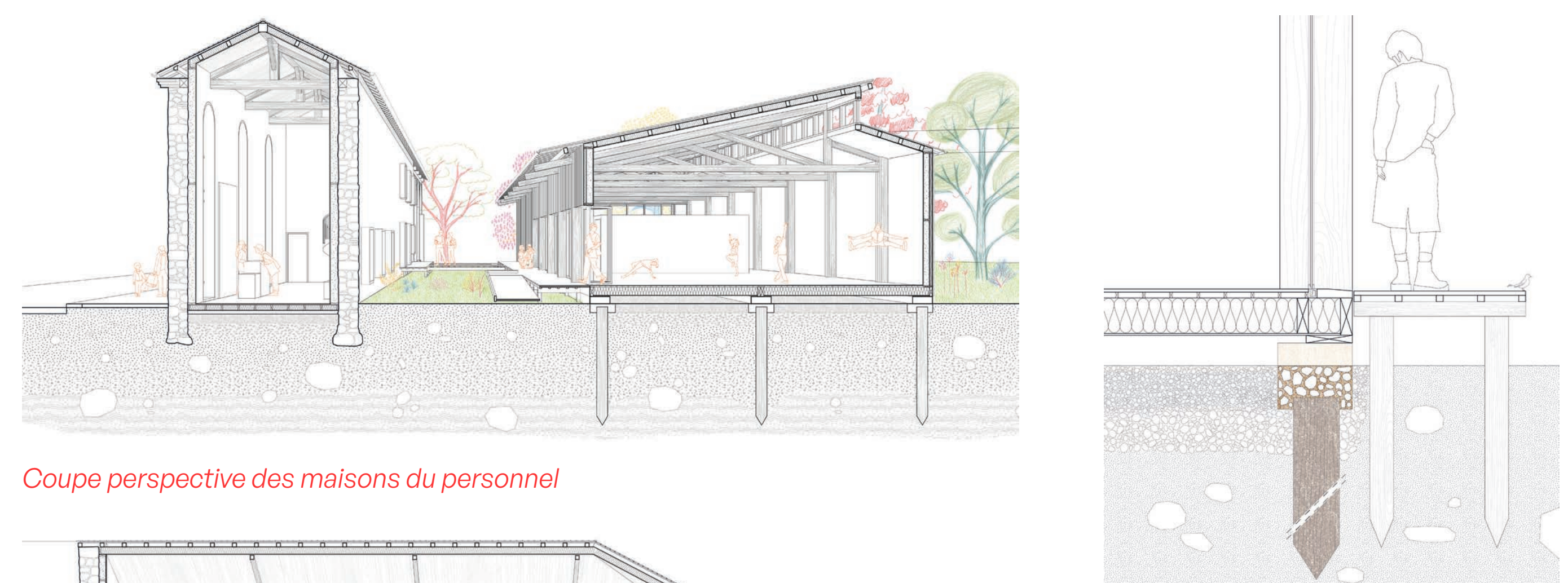
Les maisons délaissées



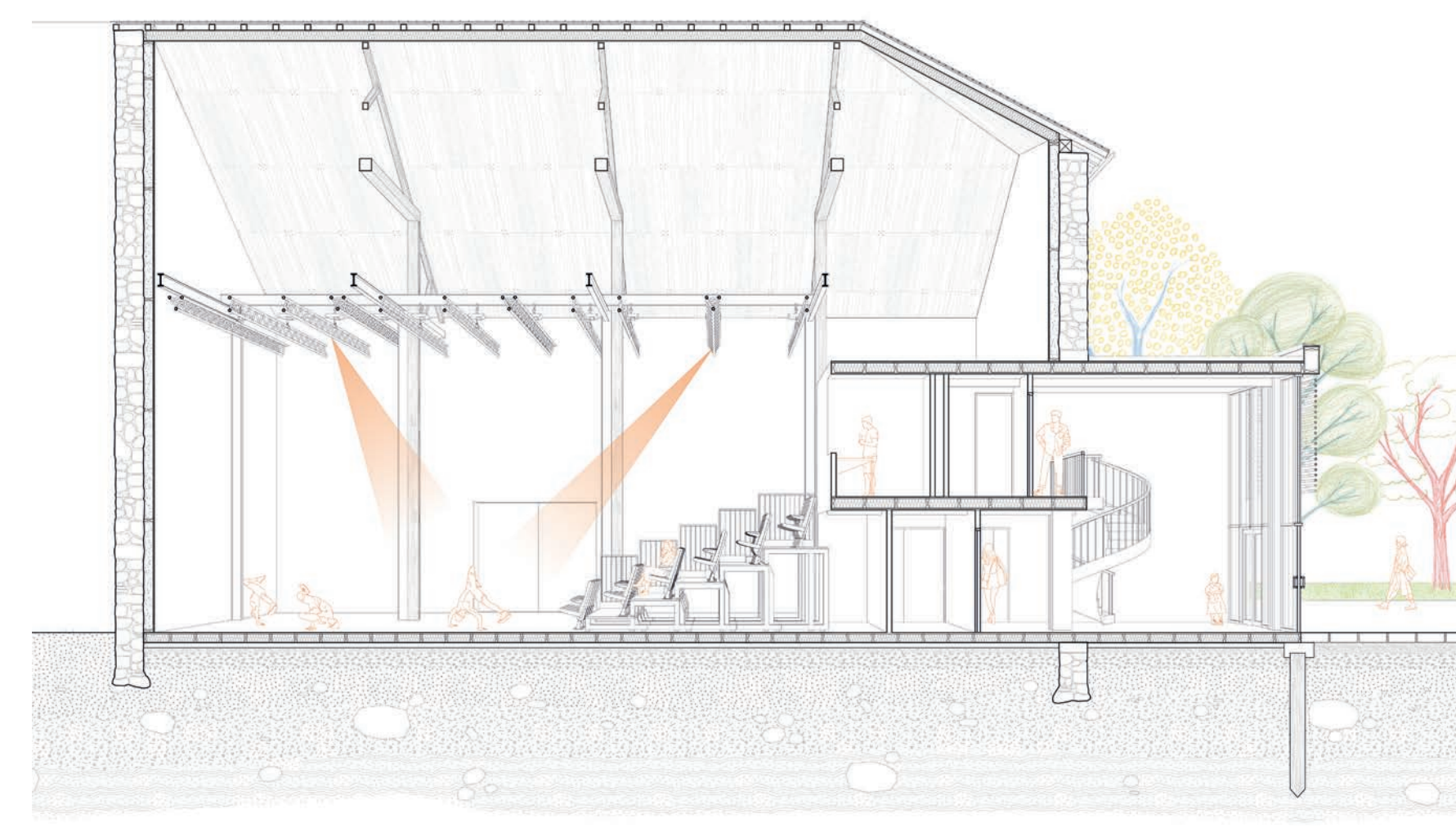
Les bâtiments réhabilités : Les maisons du personnel et la grange du château



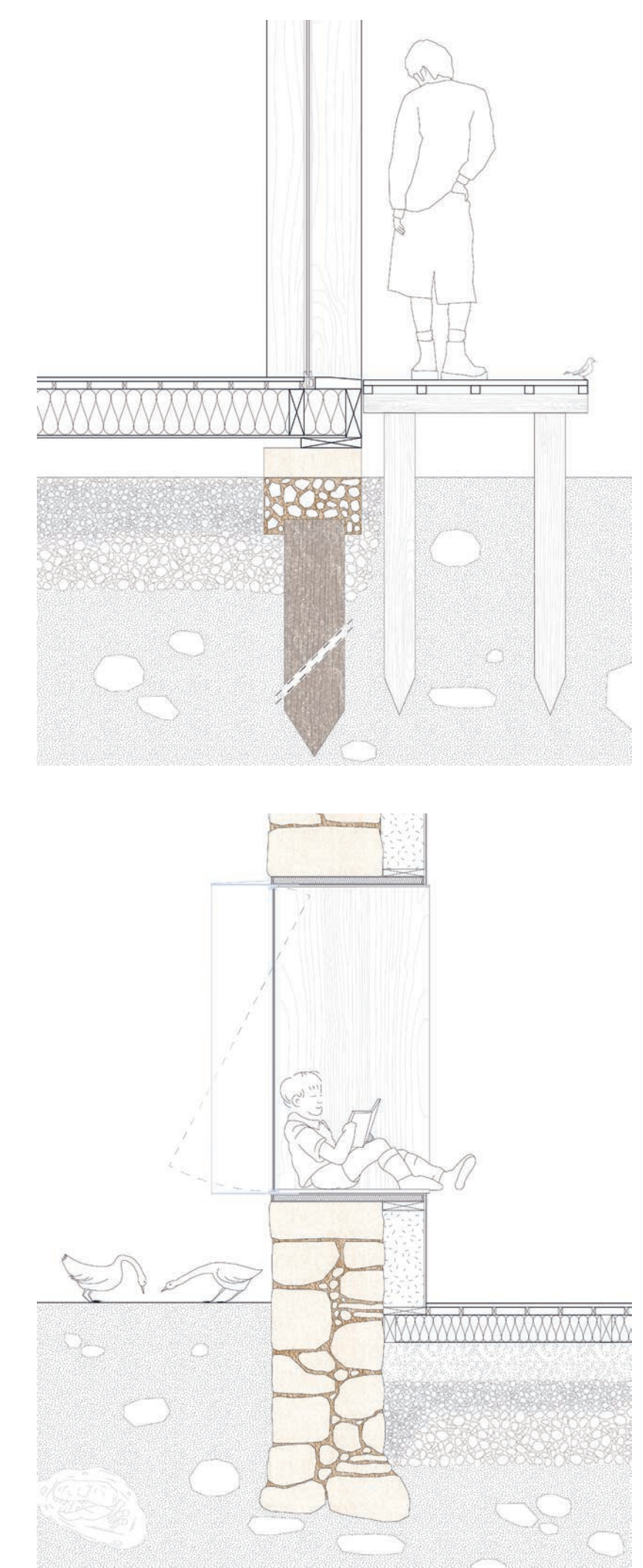
Axonométrie du centre du bourg



Coupe perspective des maisons du personnel



Coupe perspective de la grange du château



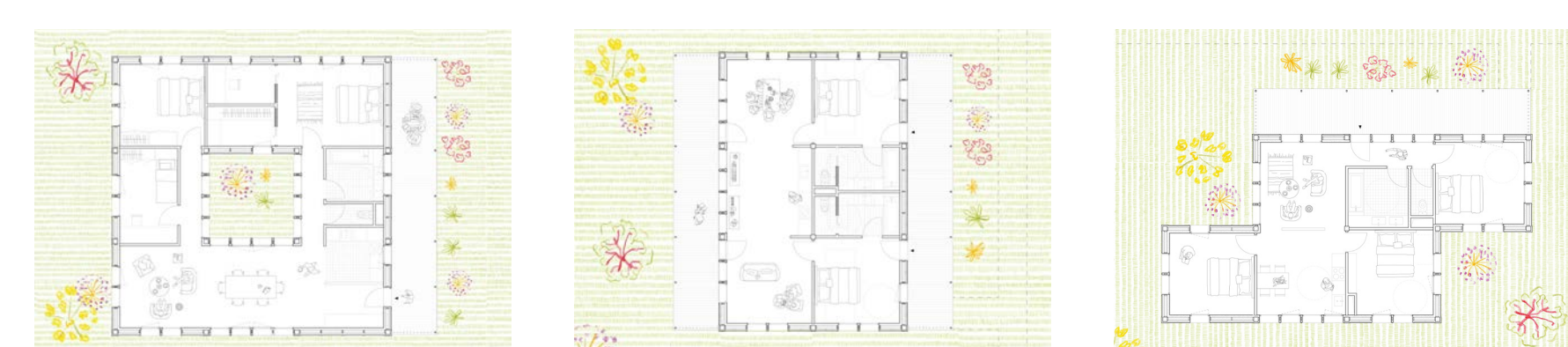
Détails constructifs



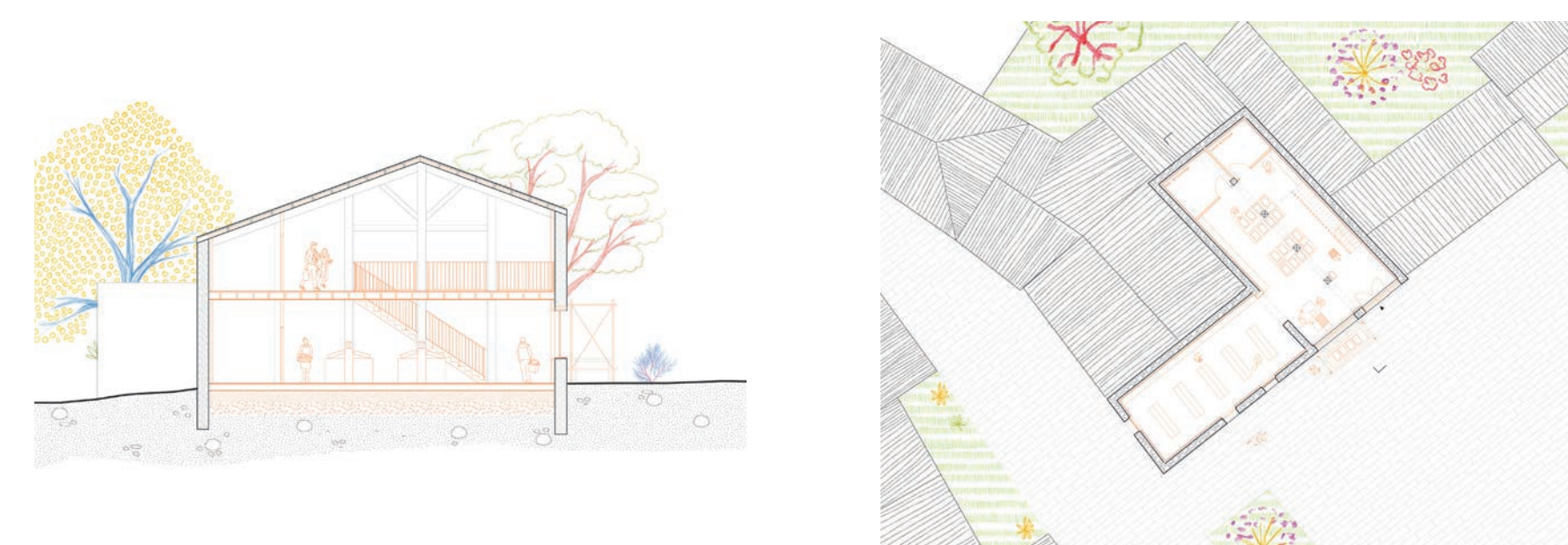
Axonométrie des nouveaux logements



Coupe perspective des nouveaux logements



Catalogue des logements neufs



Réhabilitation d'une maison délaissée



Création d'un festival