

L'évolution de la parcelle : de l'usage d'imprimerie à son état actuel

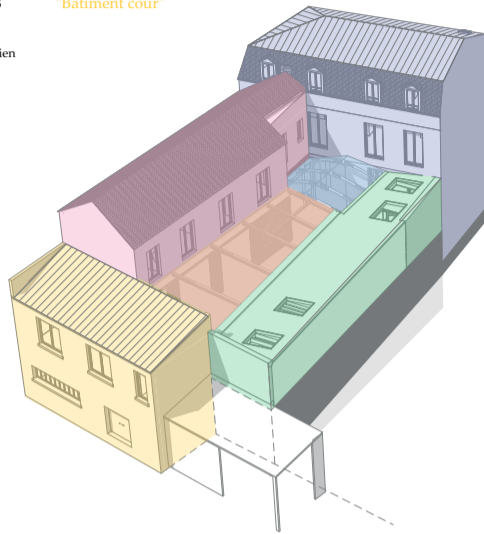
Des espaces disparates, un potentiel de projet enrichi

Julia GUILBERT
juillet 2025

- 1-Avant 1815*
Modifications fin XIX^e
- 2-Fin XIX^e - début XX^e
- 3-Années 1920-30
- 4-Années 1930
- 5-Années 1930
- 6-Entre 1954 et 1968

- "Bâtiment place"
- "Verrière deux pans"
- "Bâtiment rue"
- "Espace est"
- "Verrière un pan"
- "Bâtiment cour"

*Déjà présent en partie sur le cadastre napoléonien



Une évolution portée par l'activité de l'imprimerie et son essor
Anométrie depuis le sud - état existant

Matériaux

- Pierre
- Brique
- Béton
- Plâtre
- Acier
- Bois
- Ardoise
- Zinc
- Polyuréthane
- Verre

Désordres

- Reprise d'enduit
- Surface enduit manquant
- Fissuration de l'enduit
- Fissure de la structure
- Rouille
- Lichens
- Salissure
- Bâches
- Panneau bois
- Parpaing
- Etais + supports



Un état sanitaire complexe : quarante années d'abandon et de colmatages
Coupe-façade transversale ouest-est - état existant

2 ETAGE SOUS-COMBLE

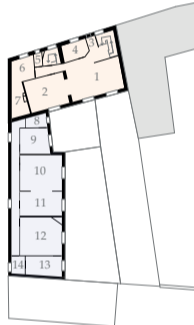
- 1- Palier
- 2- Chambre
- 3- Chambre
- 4- Chambre
- 5- Stockage, archives
- 6- Combles



Avant l'extension sur rue :
logement de la famille Paris

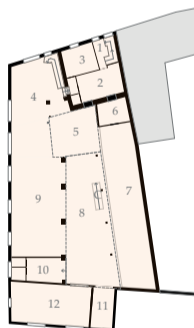
1 PREMIER ETAGE

- 1- Séjour
- 2- Chambre
- 3- Vestiaire
- 4- Cuisine
- 5- Sanitaire
- 6- Salle de bain
- 1- Bureau salariés
- 2- Bureau MM. Paris
- 3- Vestiaire
- 4- Archives
- 5- Sanitaire
- 6- Antichambre, radio
- 7- Dégagement
- 8- Arrière-cuisine
- 9- Cuisine
- 10- Séjour
- 11- Chambre parents et un enfant
- 12- Chambre quatre enfants
- 13- Salle de bain
- 14- Sanitaire



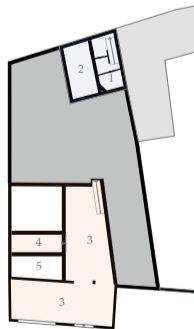
0 REZ-DE-PLACE

- 1- Entrée
- 2- Typographe
- 3- Bureau
- 4- Atelier mise en page
- 5- Massicot
- 6- Création lettres en plomb
- 7- Casses
- 8- "Galerie des marbres"
- 9- Presse pour typographie
- 10- Vestiaires, Sanitaires
- 11- Dégagement
- 12- Lynotypes



-1 REZ-DE-COUR

- 1- Cave
- 2- Chauffage central
- 3- Réserve rames, balots papier
- 4- Moteur
- 5- Fosse
- 6- Quai de chargement



- LOGEMENT FAMILLE PARIS
- IMPRIMERIE

Un site, deux usages : imprimerie et logement imbriqués
Plans schématiques de la dernière organisation spatiale avant abandon (années 80)

Escalier intéressant

Lieu emblématique

Murs remarquables

Site Patrimonial Remarquable

Bâti présentant un intérêt architectural

Entité paysagère remarquable

Degrés

marché aux poissons

Dénivelé

Caves

L'écho pontoisien

Imprimerie

Cartes postales

Livres

Ancien presbytère démolit

Place minérale

Jardin partagé de la Harengerie

Pavés

Cour arrière arborée

Cinéma

tilleuls cerisier sapins

MM^{cs} de VINS. M

Une décennie de cinéma

Les Allumettes suédoises, 1995

Le triporteur de Belleville, 2004

Balzac, 1999

Il ne faut juger de rien, 2004

L'homme qui pleurait, 1999

La vie de Désiré Landru, 2005

Vidocq, la dernière aventure, 2000

Les Impressionnistes, 2005

Monsieur N, 2002

La même, 2006

De soie et de cendre, 2003

Faubourg 36, 2007

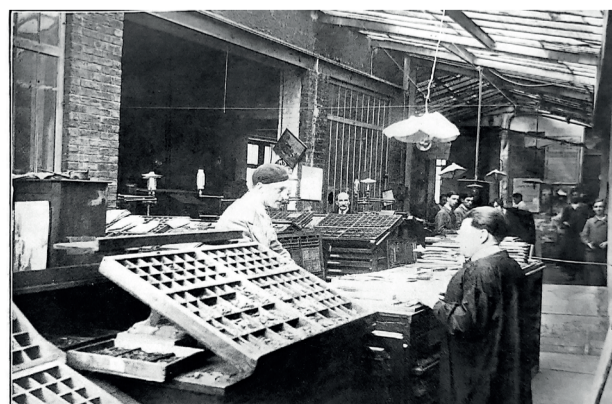


Un site prisé par les cinéastes pour ses airs de Montmartre et Belleville

Décors pour *Les Allumettes suédoises* (deux premières photos)
Extrait de *La même* (troisième), extrait *Le triporteur de Belleville* (dernière)



A l'âge d'or, quand l'imprimerie se tenait fièrement sur la place



"La mise en pages - La galerie des marbres" - Les ateliers baignés de lumière zénithale



Les machines côté rue



Fenêtre sur rue, fenêtre sur place