

Impression de Savoirs

Reconversion de l'ancienne imprimerie Pâris, place de la Harengerie à Pontoise :
des ateliers collaboratifs d'impression, un lieu de partage et de création parcourant l'Histoire de l'imprimerie & une habitation partagée, des espace de vie en collectivité

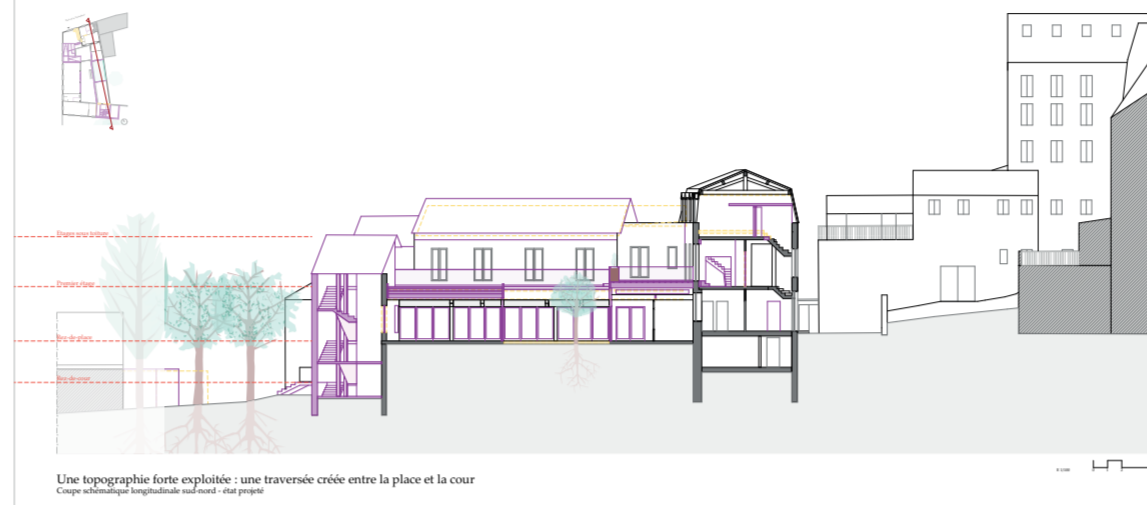
Julia GUILBERT

sous la direction de Xavier DOUSSON et Léonore Losserand
École Nationale Supérieure d'Architecture Paris Val-de-Seine
Domaine d'études Transformation : Transformer l'existant
Soutenance 8 juillet 2025

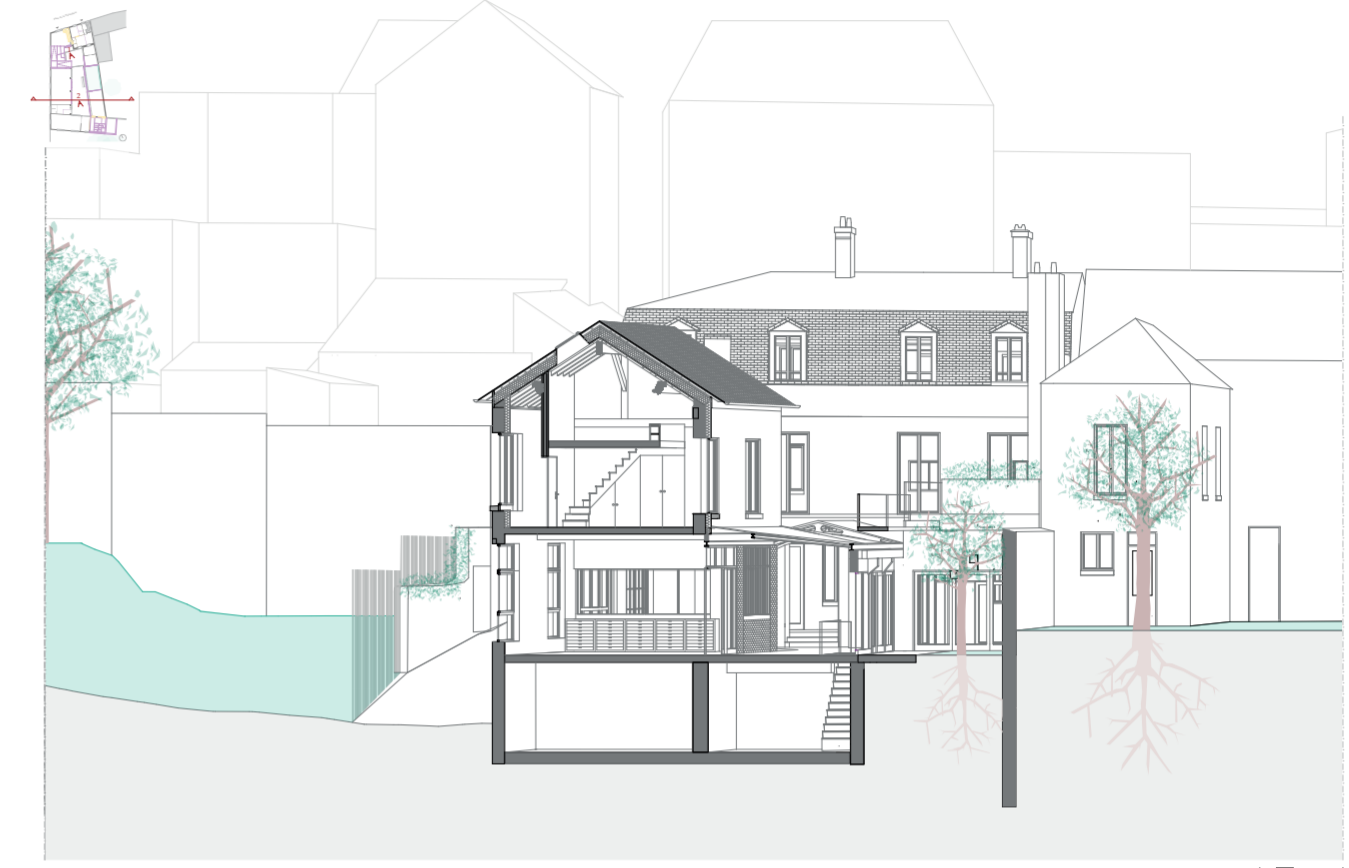


Un état sanitaire complexe : quarante années d'abandon et de colmatages
Coopérativité transdisciplinaire existant - état existant

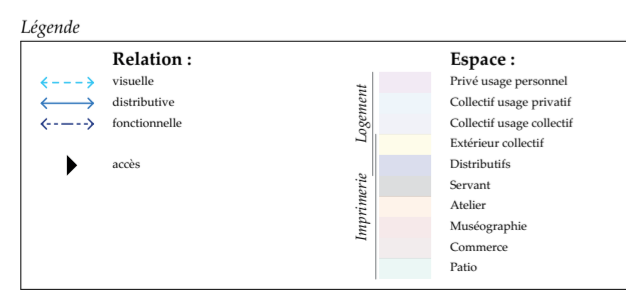
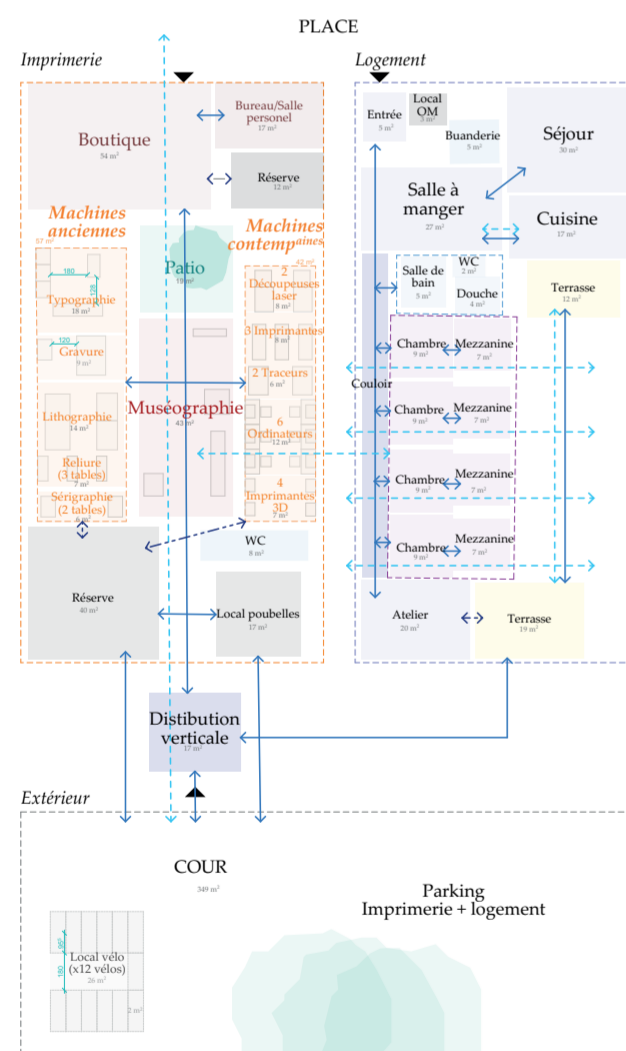
Créer une porosité pour redécouvrir le bâtiment
Coopérativité transdisciplinaire existant - état projeté



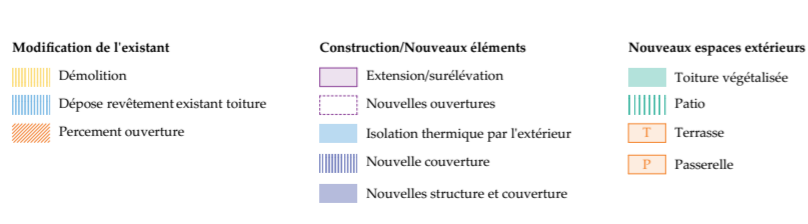
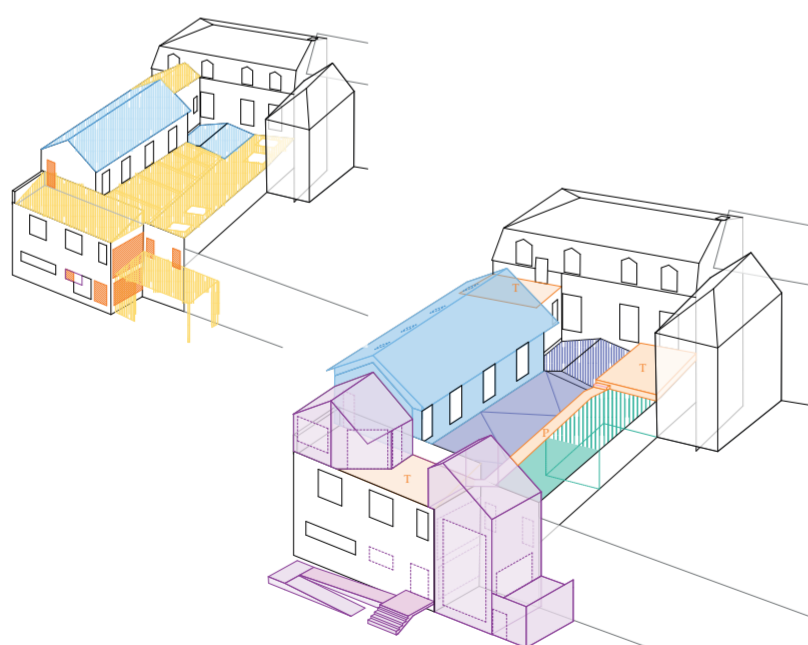
Une topographie forte exploitée : une traversée créée entre la place et la cour
Coopérativité transdisciplinaire existant - état projeté



Relation avec la rue et le ciel : création d'ouvertures et traitement des verrières
Coopérativité transdisciplinaire existant - état projeté



Un nouveau programme inscrit dans l'ancien
mélangé innovation et témoignage
Organigramme programmatique projeté



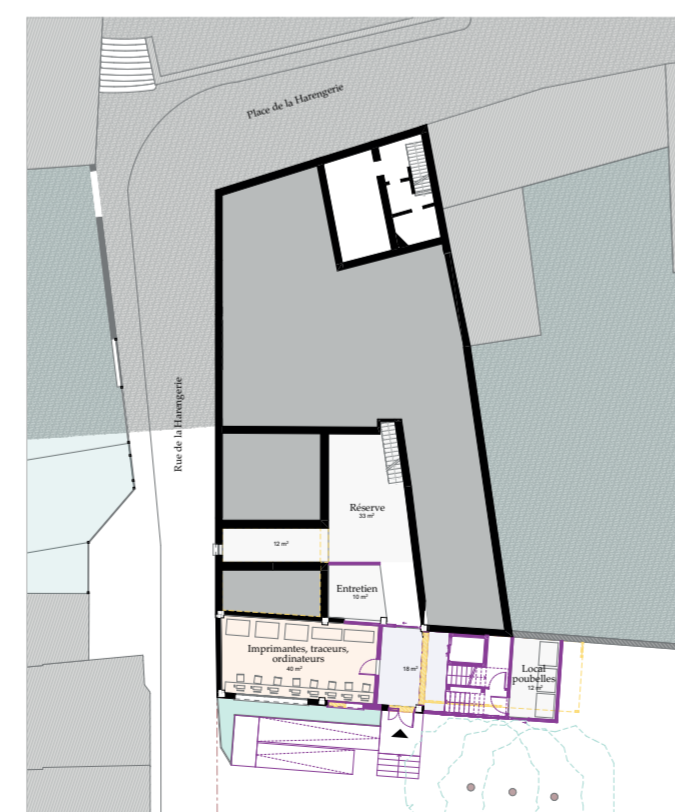
Révéler l'existant et dédensifier la parcelle
Axonométries - états existant et projeté



REZ-DE-PLACE
Plan - état projeté



ETAGES SOUS-TOITURES
Plan - état projeté



REZ-DE-COUR
Plans - état projeté



PREMIER ETAGE
Plan - état projeté



Une nouvelle distribution s'ouvrant sur la cour arborée au sud (2)



Un parcours conduit par la scénographie (1)