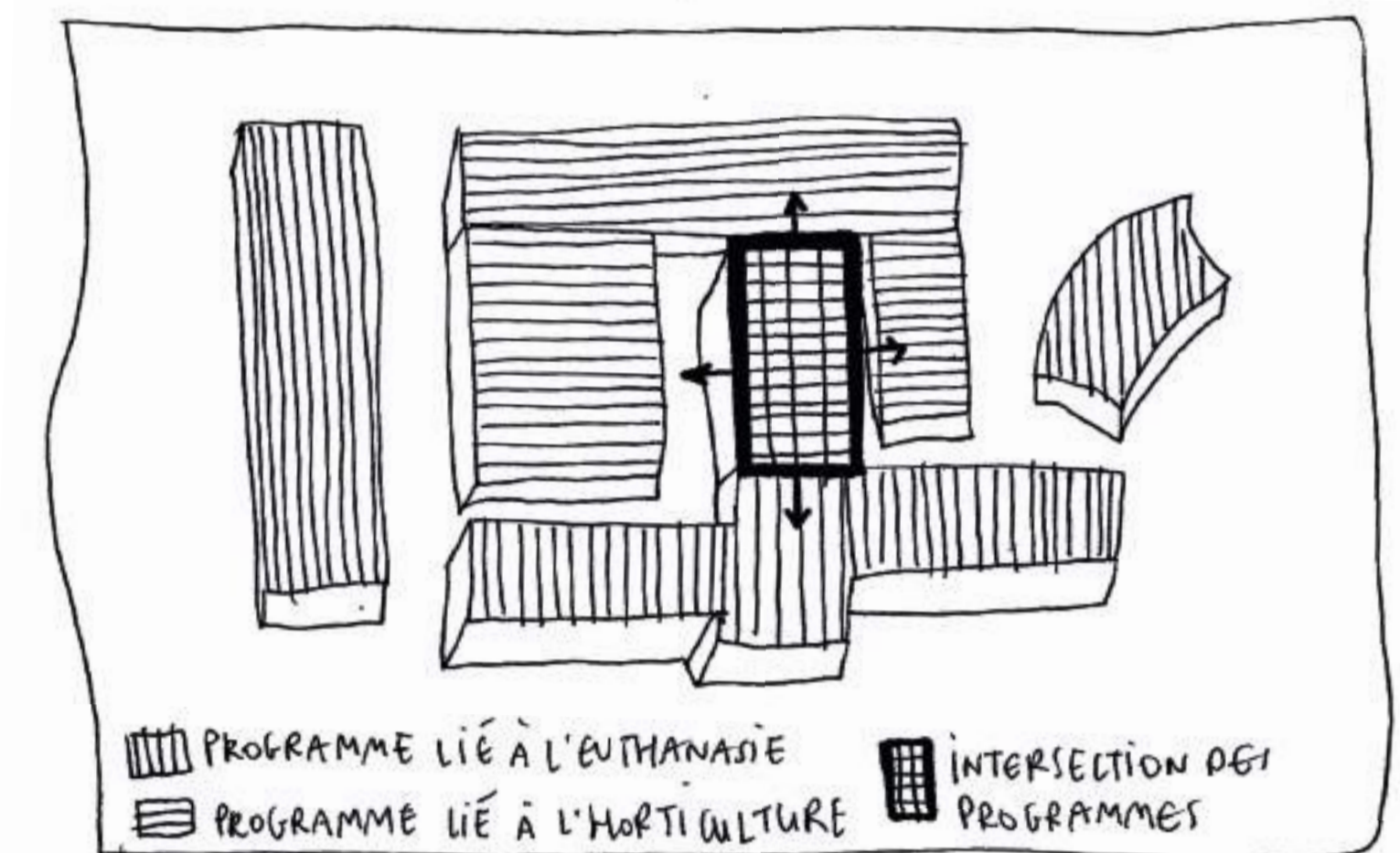
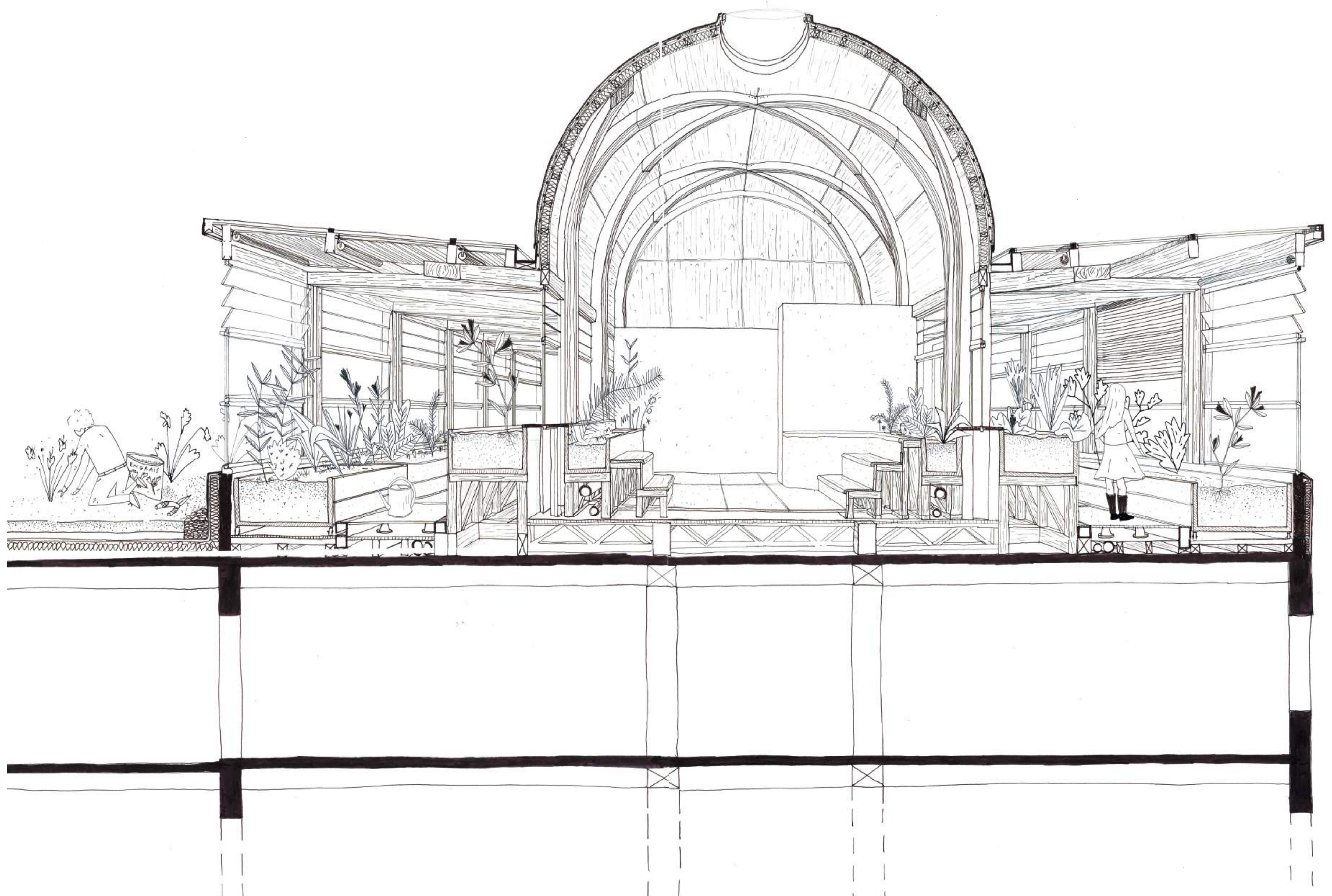


Dans un continuum des interrogations liées à la grande vieillesse et à la fin de vie, le projet porte sur les questions de l'accès à l'euthanasie en France et de son accompagnement. Ces thématiques, largement évoquées lors des entretiens avec Jean et Yolande Roos, prennent la forme d'un centre d'accompagnement à l'euthanasie par l'horticulture sur le site de l'hôpital Jean Verdier à Bondy. Grâce aux paroles recueillies et au travail d'informations quant aux diverses pratiques en Europe, le projet a pour ambition de replacer la mort et le deuil au coeur des pratiques de soin.



< Un site privilégié, propice à un programme mixte : l'horticulture et l'accompagnement à l'euthanasie. Repenser l'accès et les parcours d'un site au passé hospitalier fort construit dans les années 70, pour des usages actuels.

> Repositionner la mort au coeur de la vie. Implantation d'un programme dédié à l'accompagnement et au soin des patients et des proches. Création d'une surélévation en toiture comme nouveau lieu de cérémonie.



La serre des adieux
Imaginer un lieu pour accompagner la mort en proposant de nouvelles ritualités. La serre en surélévation, entre l'intime et le belvédère sur le grand paysage.
Echelle 1 : 33