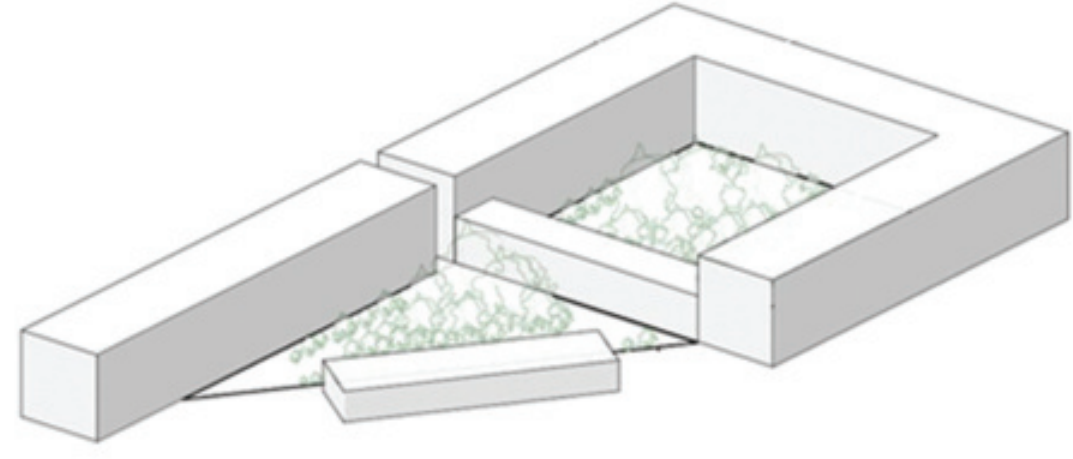


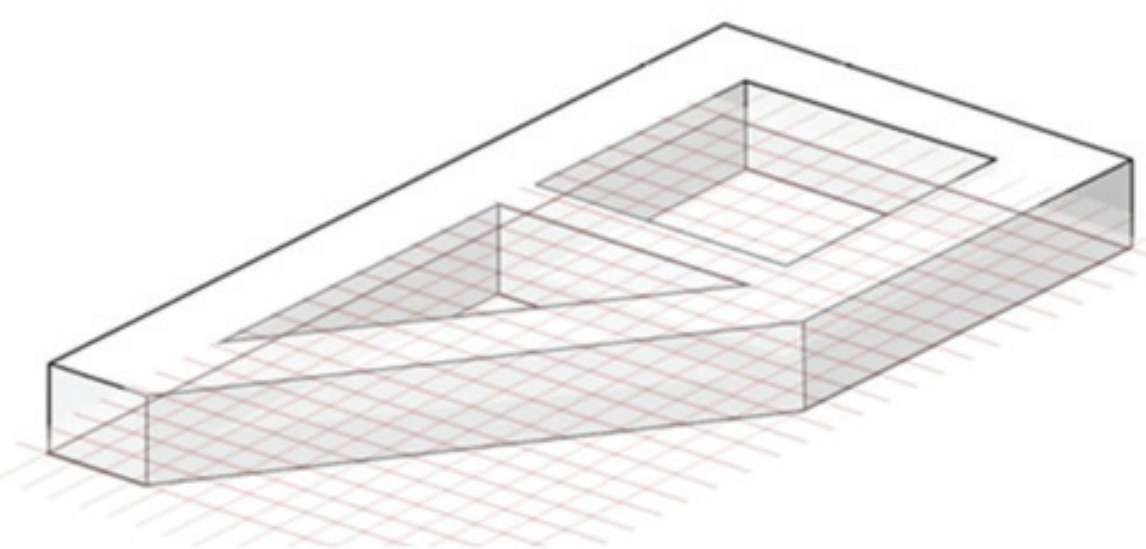
IMPLANTATION SUR LE SOCLE EXISTANT



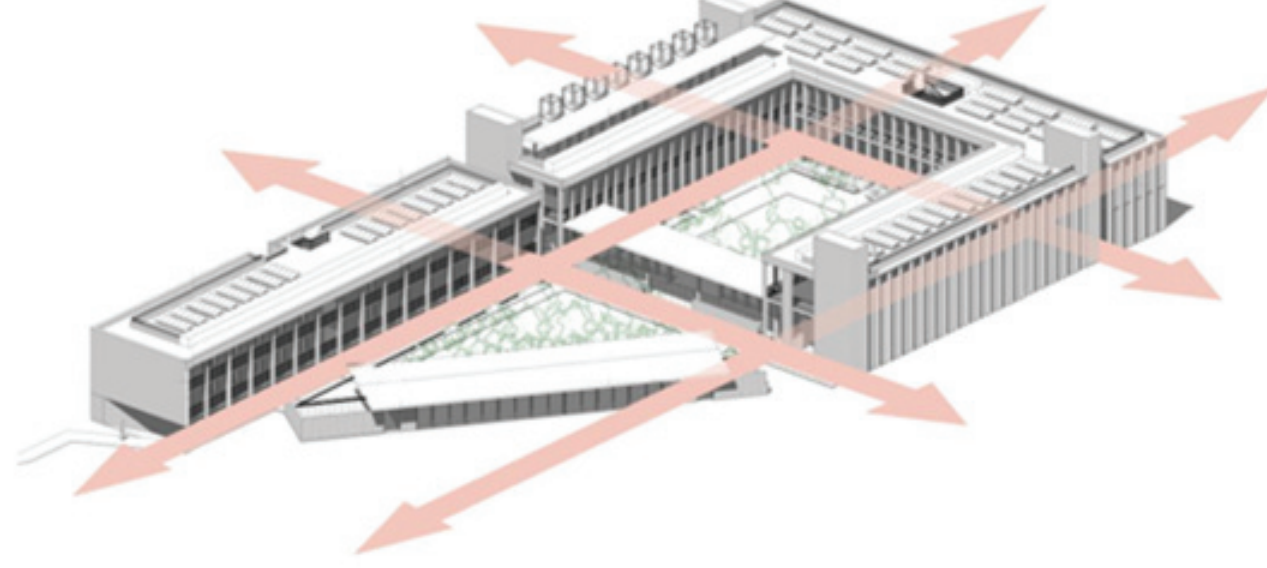
ALLÈGÈMENT RAISONNÉ EN TROIS FIGURES



PROJECTION D'UN VOLUME CAPABLE TRAMÉ

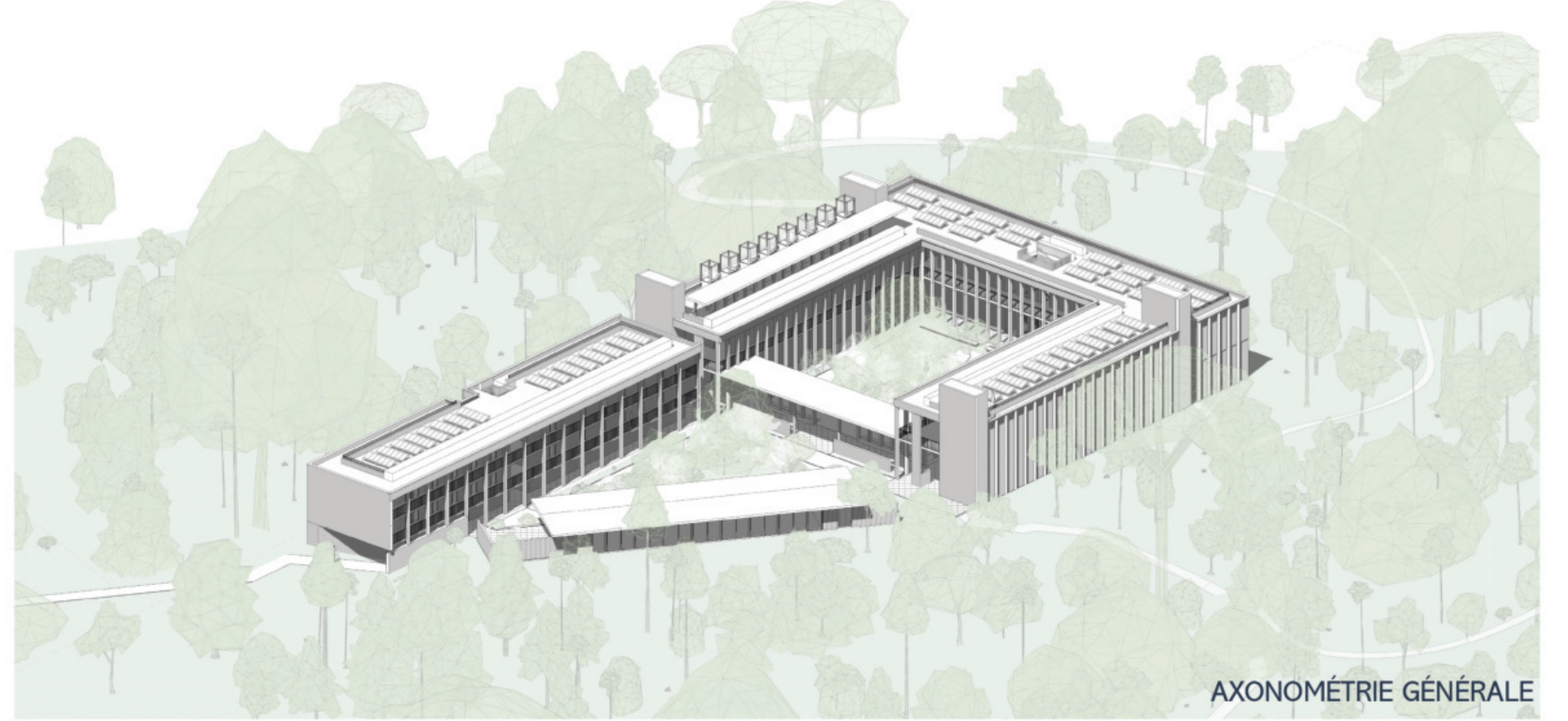


OUVERTURE DU SYSTÈME

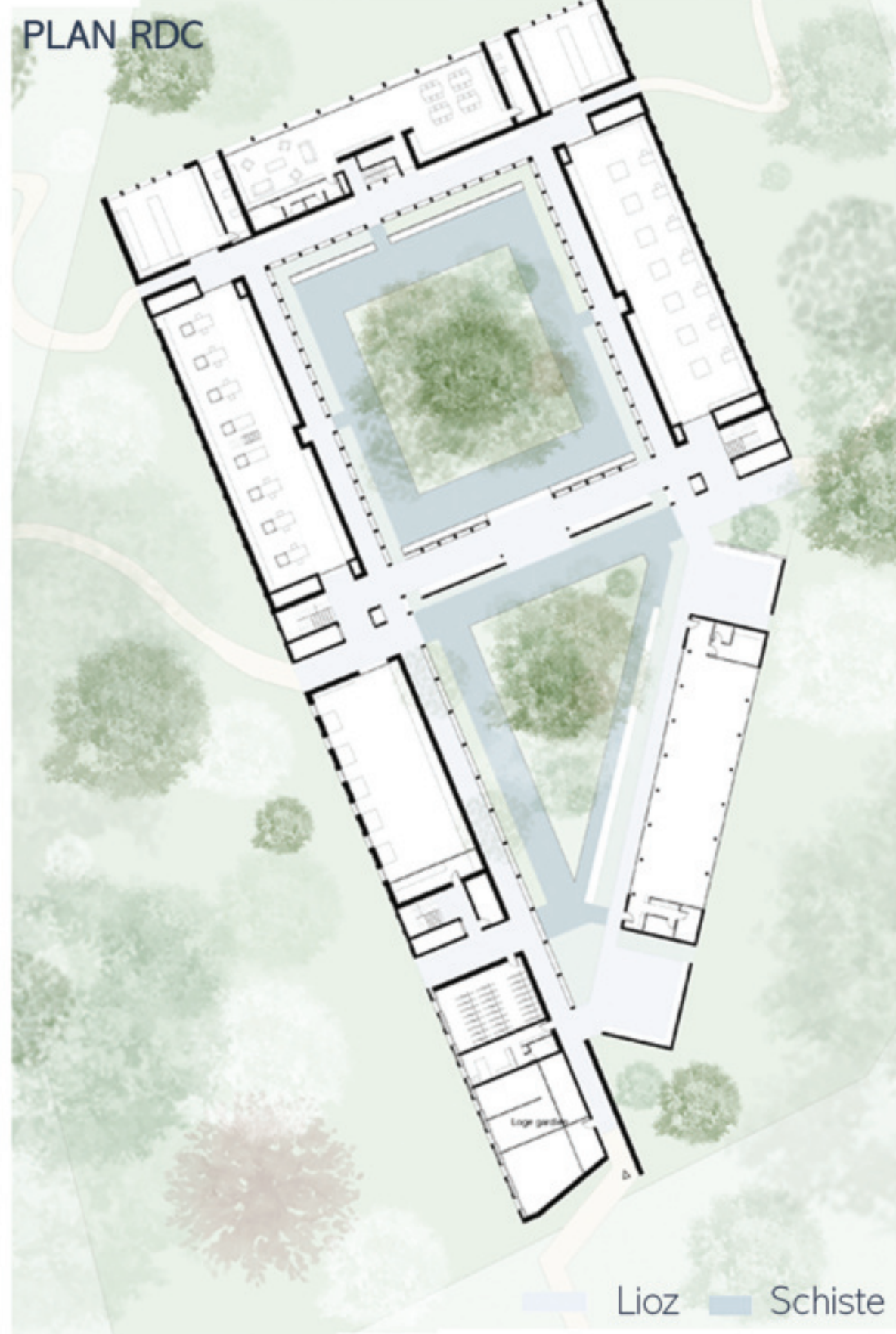


CENTRE DE RECHERCHE EN ÉCOLOGIE EXPÉRIMENTALE

SUCCESSION ÉCOLOGIQUE ET BIODIVERSITÉ
PALMELA, PORTUGAL

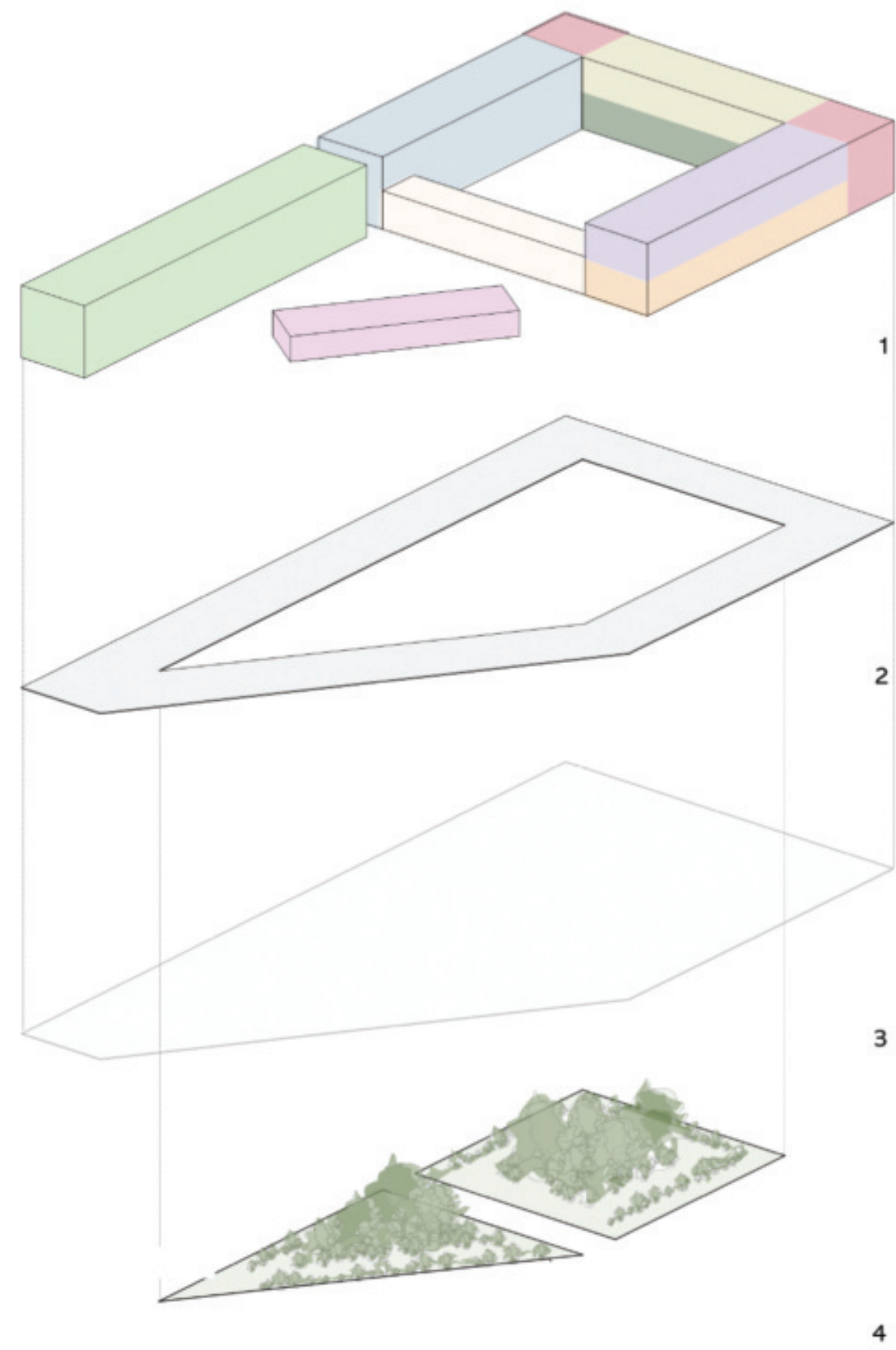


AXONOMETRIE GÉNÉRALE



Lioz Schiste

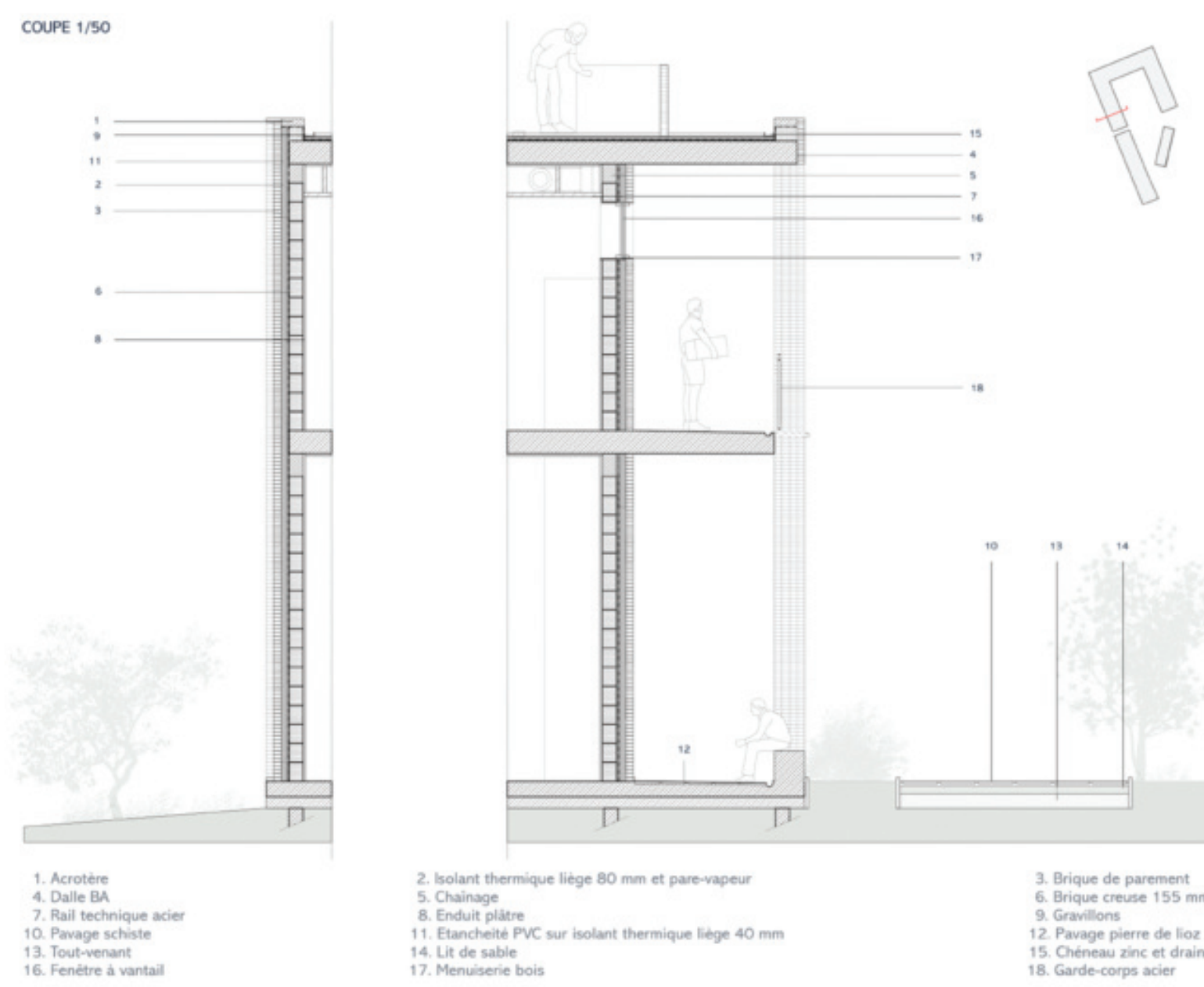
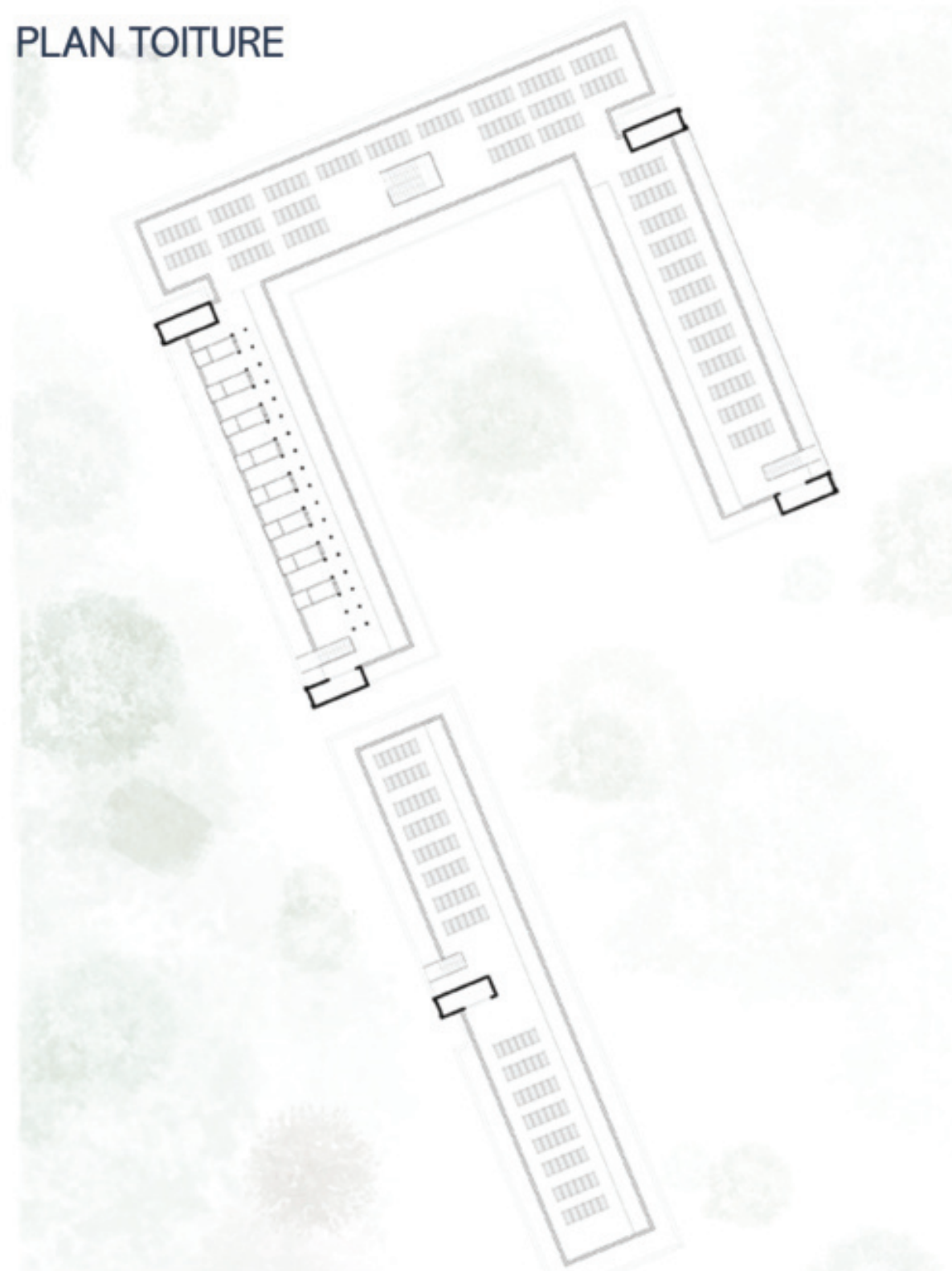
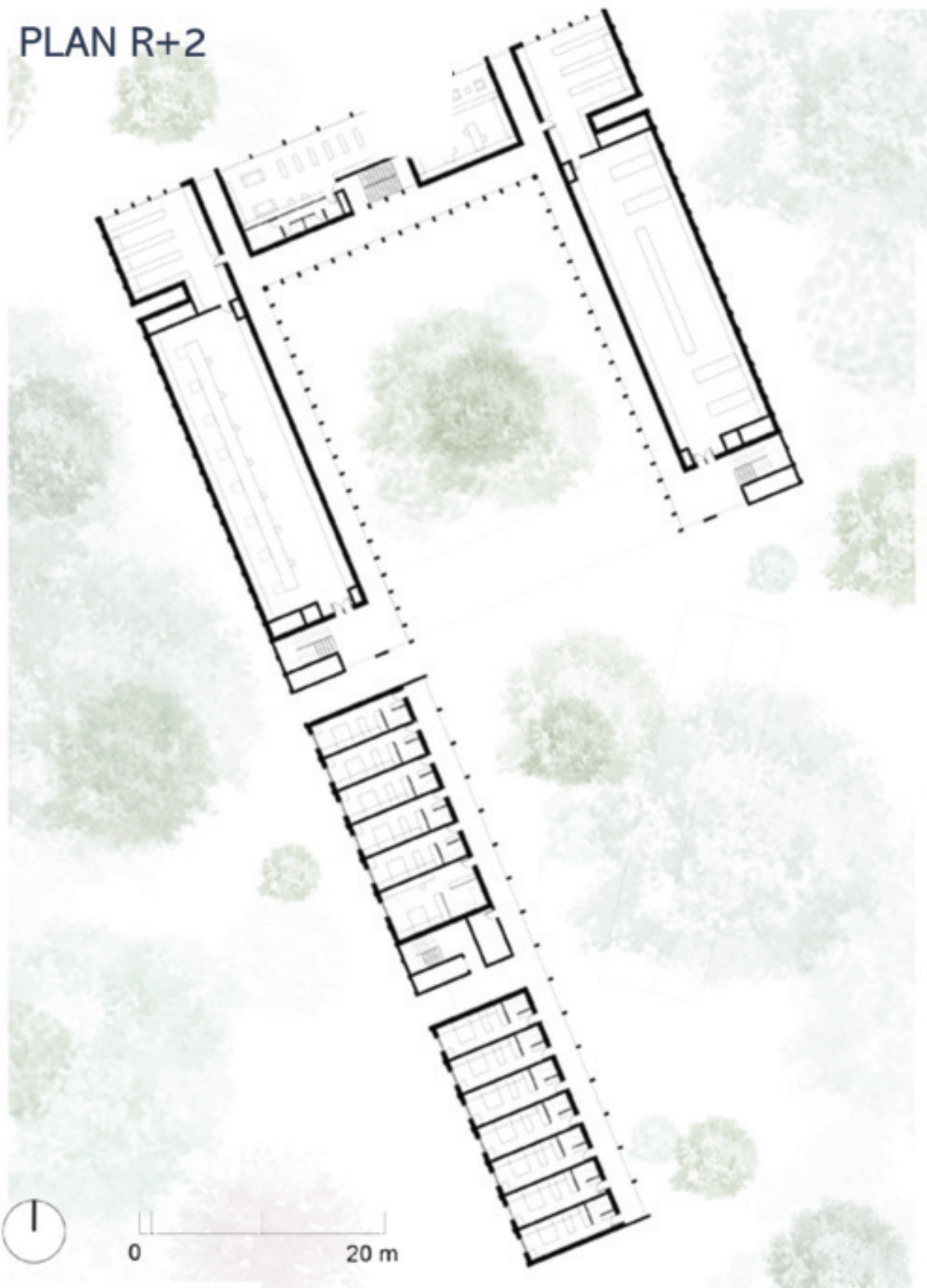
IMPLANTATION ET PROGRAMME



■	Mésocosme	380 m ²
■	Microcosme	190 m ²
■	Isoflux	190 m ²
■	Modélisation	240 m ²
■	Bibliothèque / Administration	140 m ²
■	Vie commune	140 m ²
■	Salle polyvalente	140 m ²
■	Logement	760 m ²

Site : 3420 m² Bâti au sol : 1920 m² Plancher : 4030 m²

- 1. Volumes projetés
Programme divisé en 3 figures
- 2. Nouvelle dalle
Empreinte raisonnée
- 3. Ancien socle
Mémoire et réseaux
- 4. Sol naturel
Collaboration



- 1. Acrotère
- 2. Dalle BA
- 3. Revêtement acier
- 4. Plancher isolé
- 5. Toucherant
- 6. Fenêtre à vantail
- 7. Isolant thermique large 80 mm et pare-vapeur
- 8. Châssis
- 9. Enduit plâtre
- 10. Éclairage PVC sur isolant thermique large 40 mm
- 11. Litière bois
- 12. Strigie de parement
- 13. Strigie creuse 155 mm
- 14. Strigie
- 15. Fenêtre prime de bois
- 16. Châssis aluminium et bois
- 17. Garderobe acier



Cadrer des vues et offrir différents rapports au paysage



Créer des séquences et des spatialités diverses



Ventiler en protégeant et voir sans toucher



Permettre une continuité des espèces végétales

