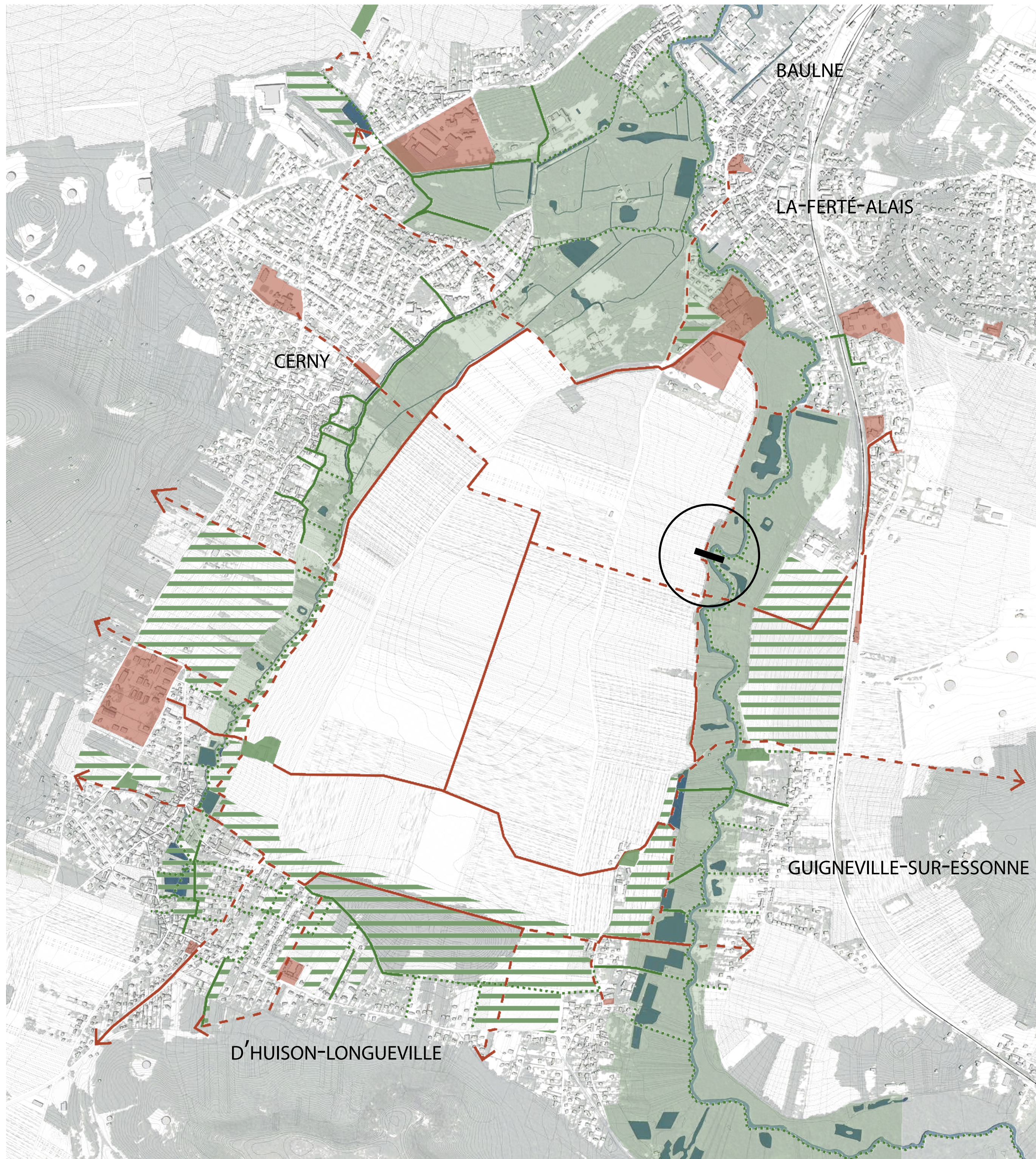


# UN TERRITOIRE EN ARCHIPEL ?

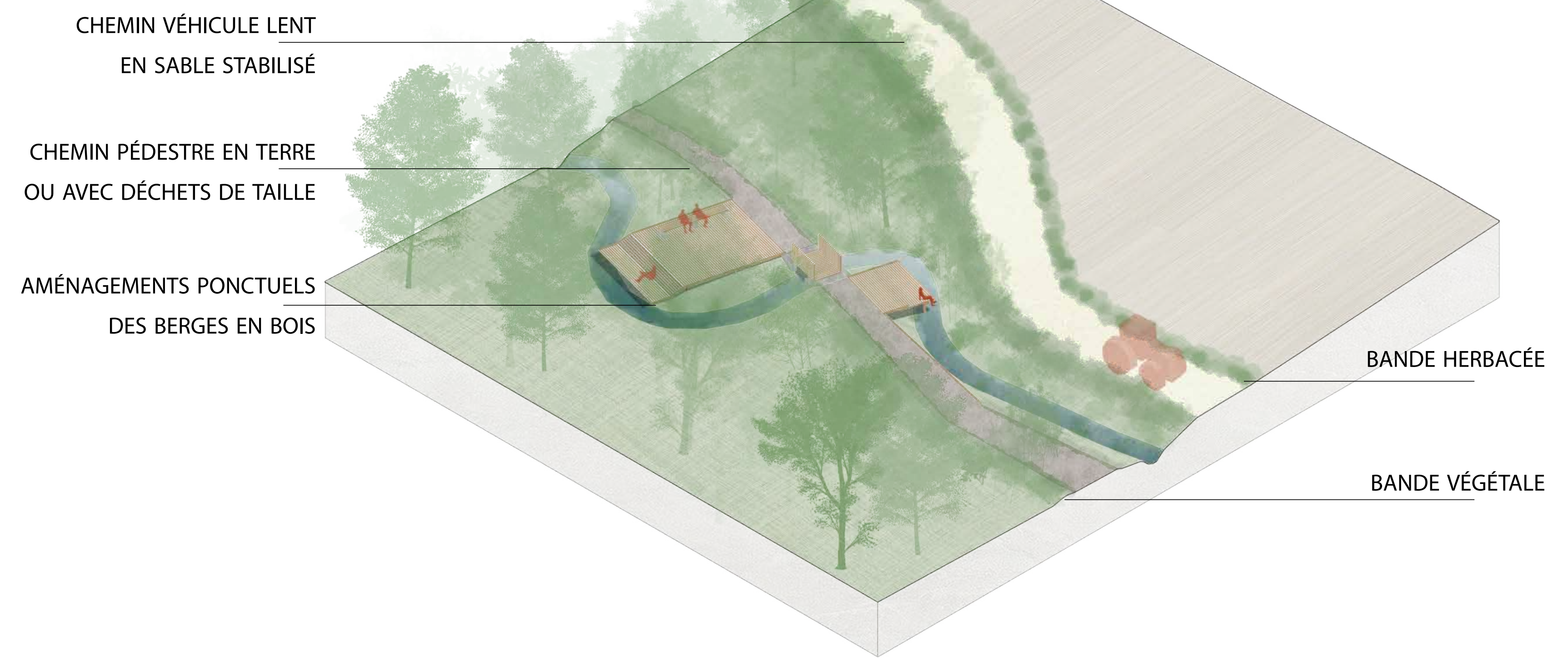
POUR UN DÉVELOPPEMENT DU PÉRI-URBAIN VIABLE SUR LES PLANS ÉCOLOGIQUES, SOCIAUX ET ÉCONOMIQUES



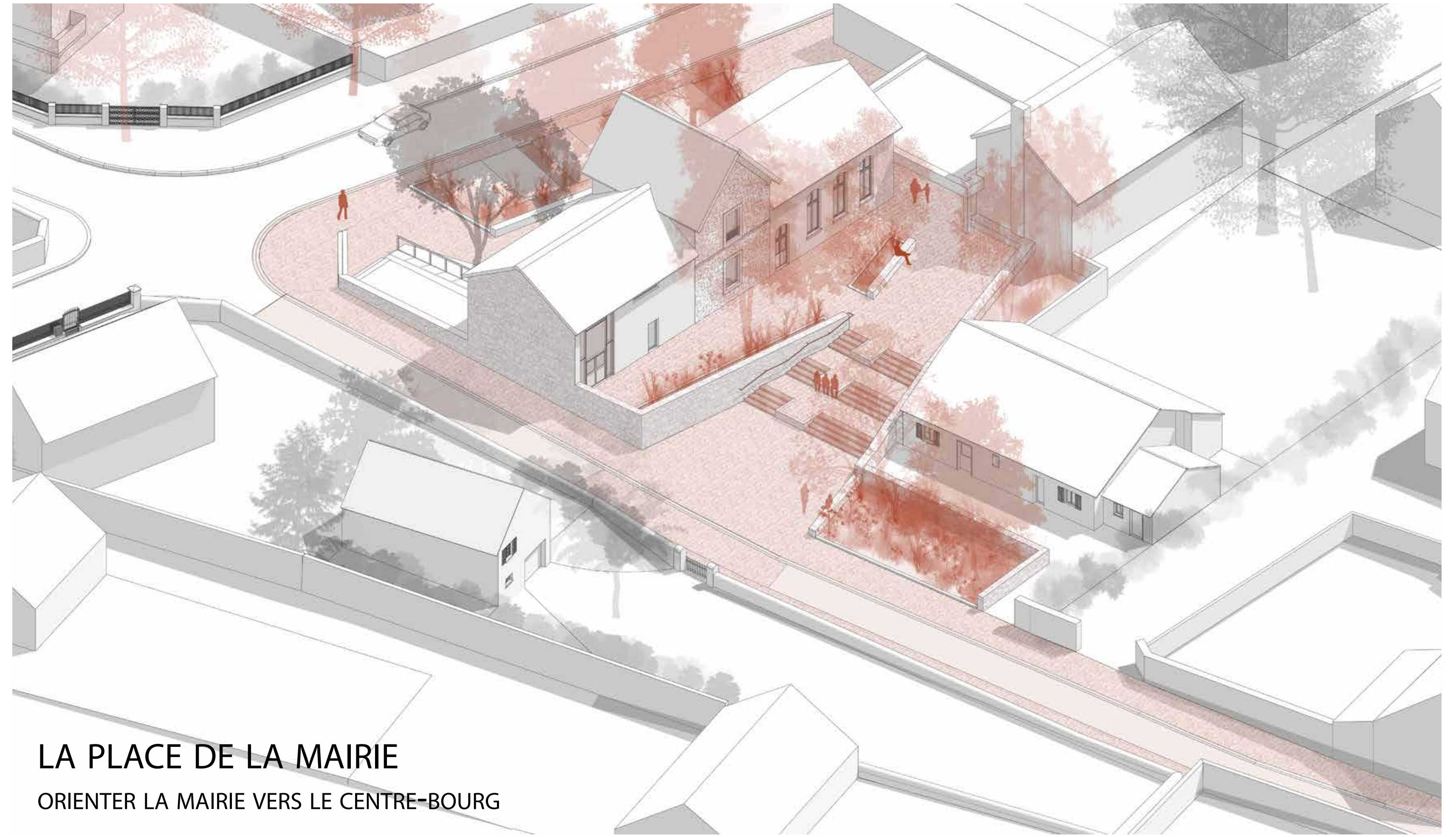
PLAN GUIDE DE L'ARCHIPEL  
ECH 1:10 000

- |  |  |  |                                  |
|--|--|--|----------------------------------|
|  | Lisière à développer (bande rivulaire et agriculture vivrière) |  | Chemin piétonnier existant       |
|  | Bande rivulaire  |  | Chemin piétonnier projeté        |
|  | Bâtiments publics et économiques                               |  | Chemin véhiculaire lent existant |
|  | Lieux de production (ferme)                                    |  | Chemin véhiculaire lent projeté  |

FORMER UN RÉSEAU DE CHEMINEMENTS DOUX AU SEIN DE LA BANDE RIVULAIRE  
ADAPTER LES CHEMINEMENTS



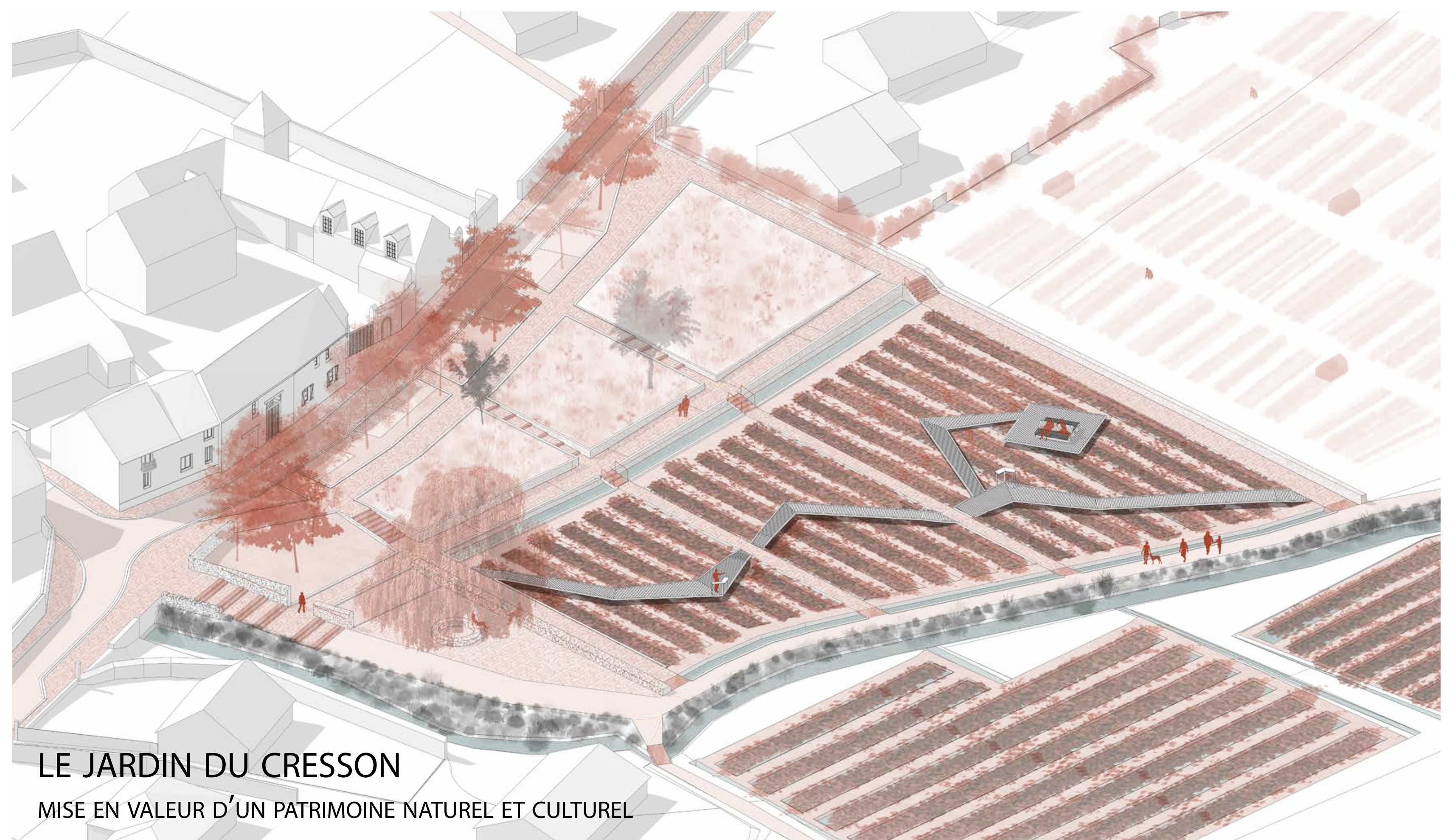
QUELLE TRANSITION ENTRE LA BANDE RIVULAIRE ET L'ESPACE BÂTI ?  
COMMENT FORMER LA LISIÈRE ET Y ACCÉDER ?



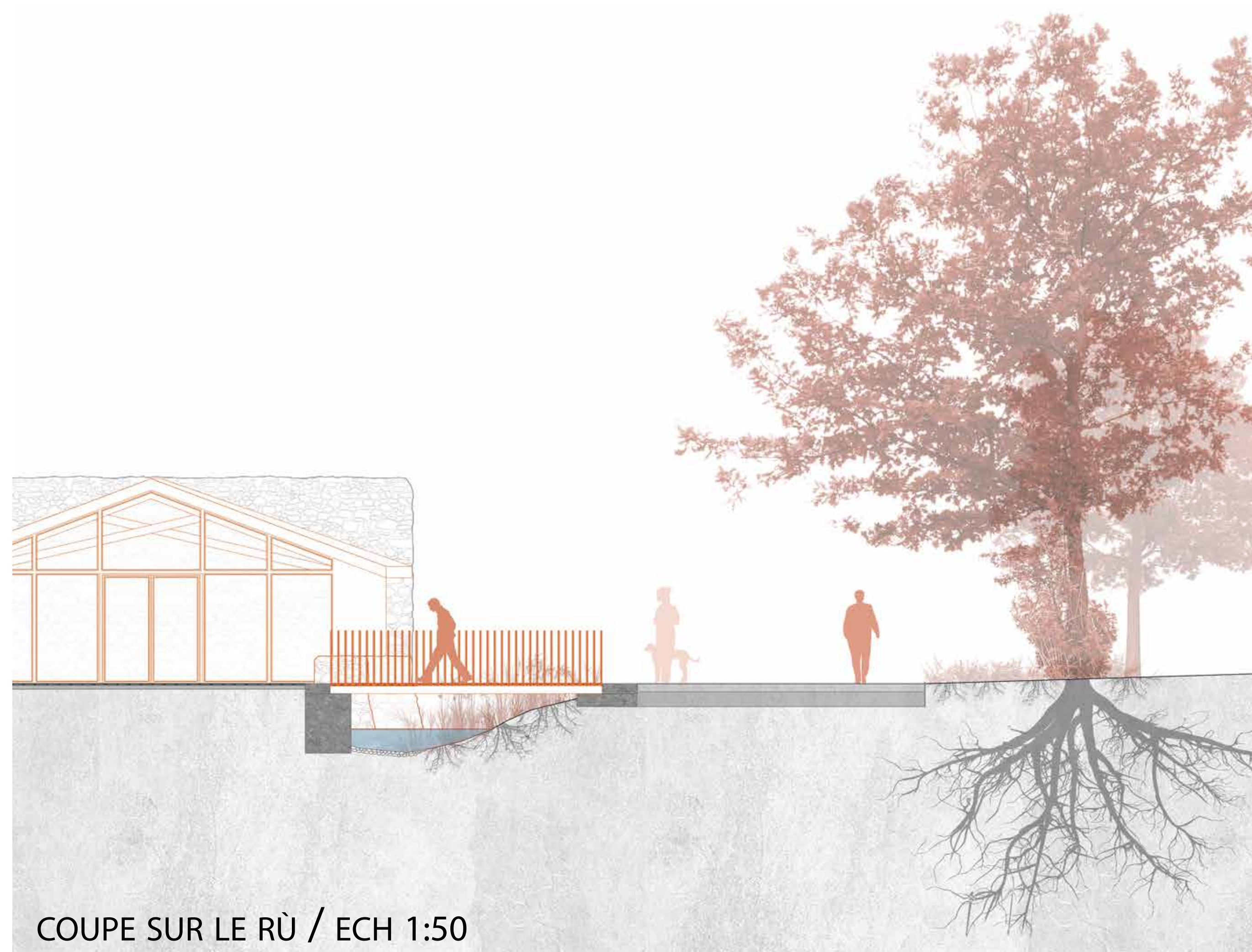
LA PLACE DE LA MAIRIE  
ORIENTER LA MAIRIE VERS LE CENTRE-BOURG



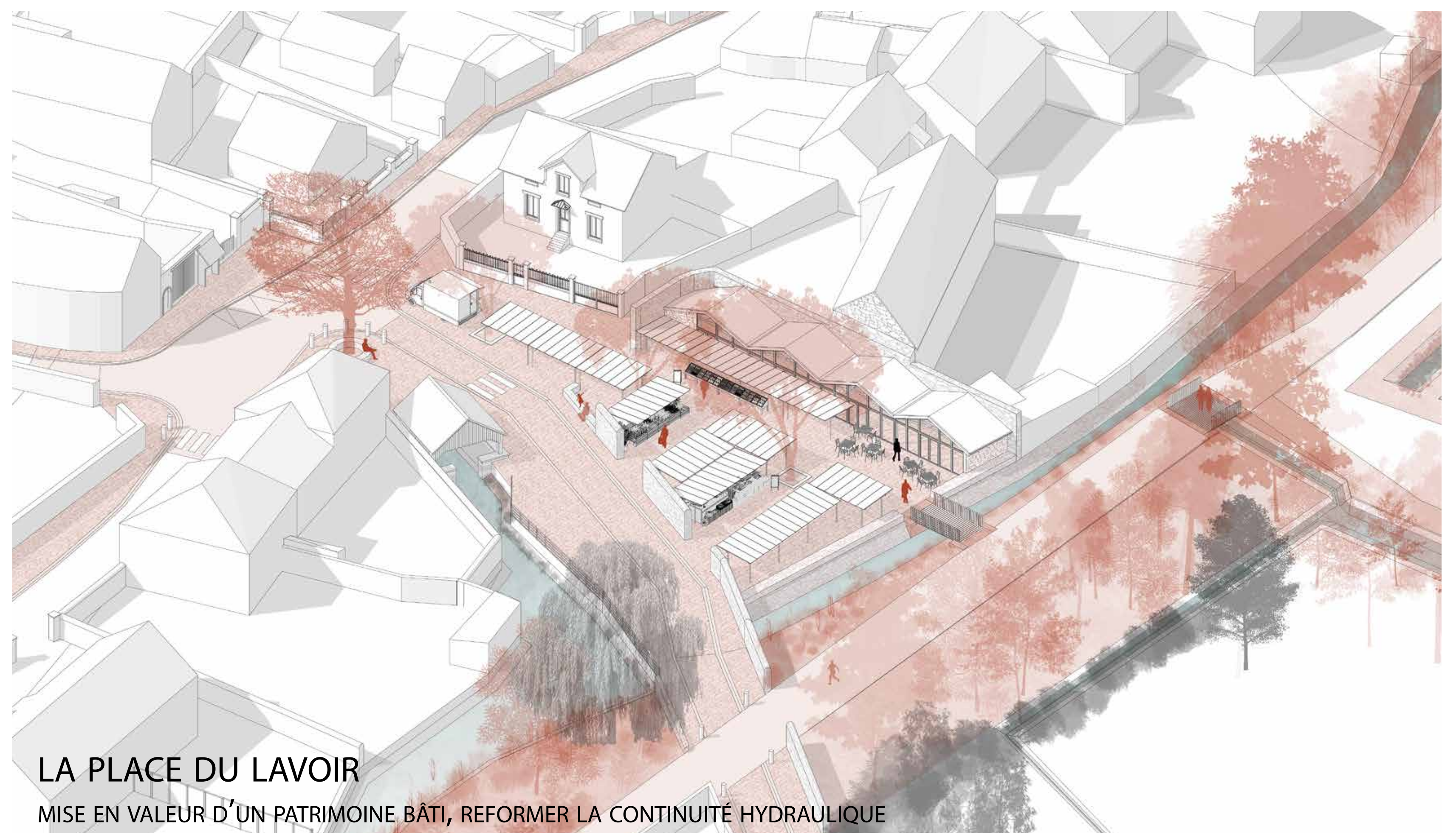
SURÉLEVER LE SENTIER PAR DES PONTS PERMETTANT DE TRAVERSER  
LES ZONES MARÉCAGEUSES / ECH 1:200



LE JARDIN DU CRESSON  
MISE EN VALEUR D'UN PATRIMOINE NATUREL ET CULTUREL



COUPE SUR LE RÛ / ECH 1:50



LA PLACE DU LAVOIR  
MISE EN VALEUR D'UN PATRIMOINE BÂTI, REFORMER LA CONTINUITÉ HYDRAULIQUE