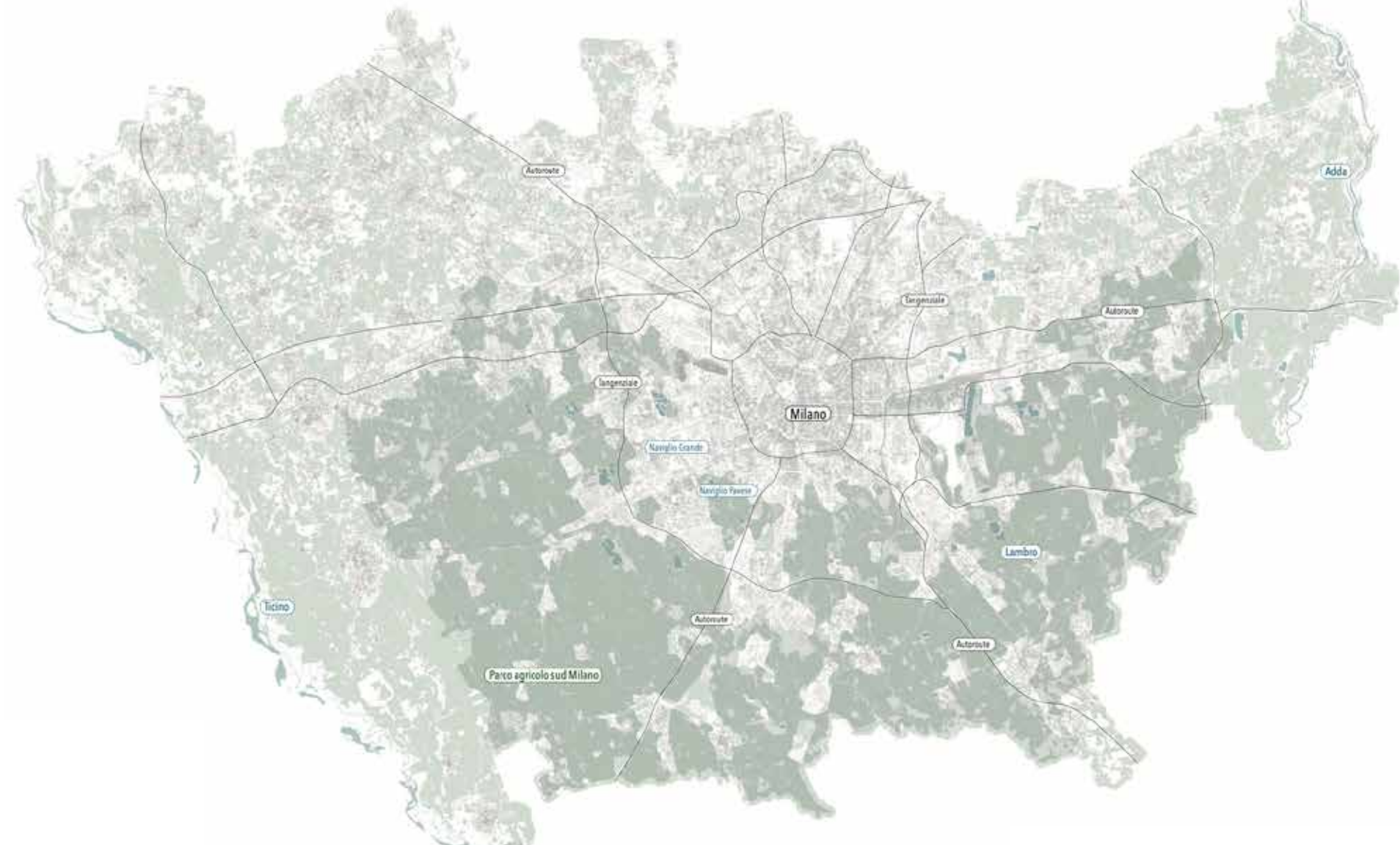
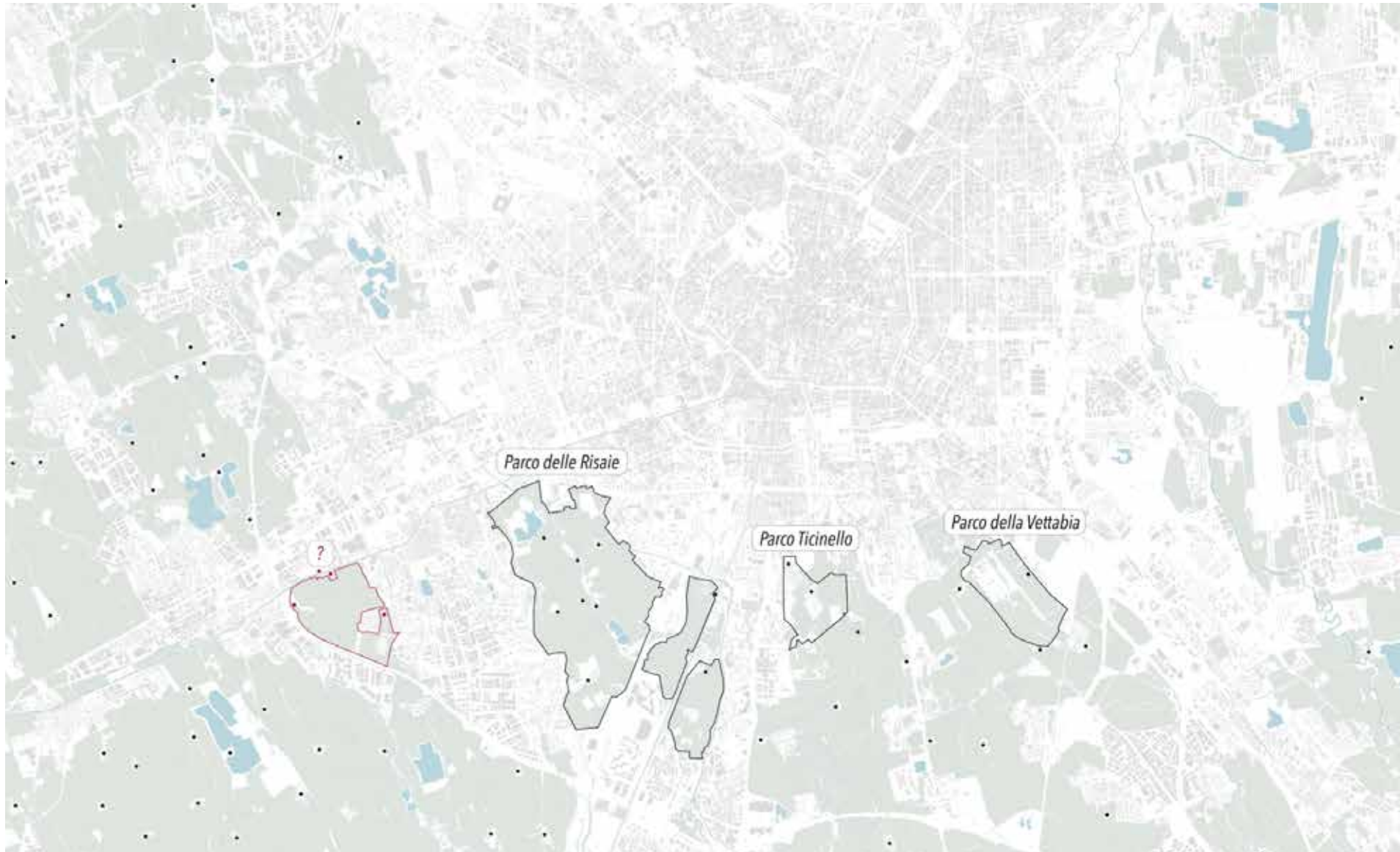


AU-DELÀ DU PARC AGRICOLE URBAIN: L'exemple de Corsico à Milano comme outil de transformation architectural et urbain



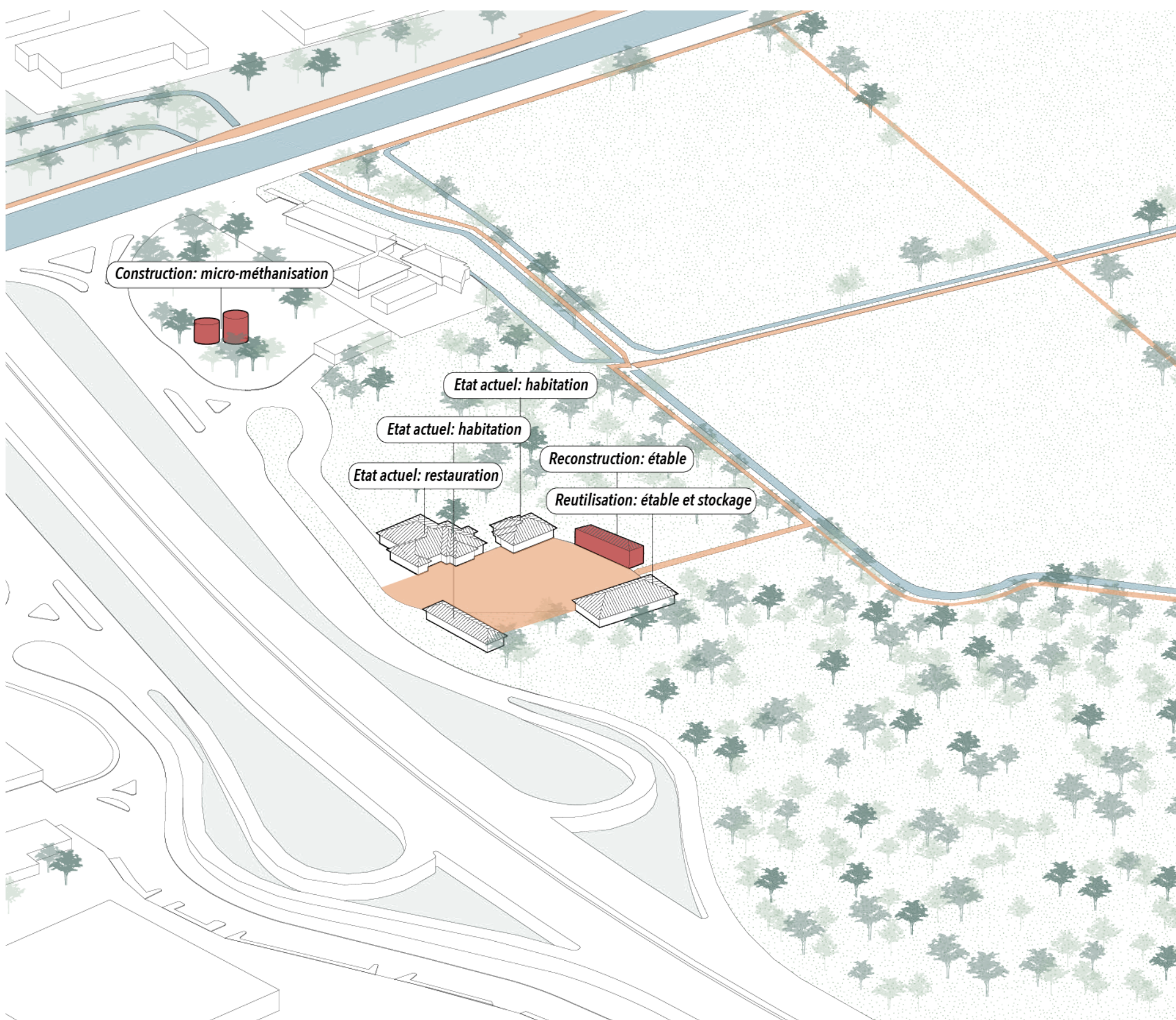
PARC AGRICOLE SUD MILANO : Un jeu d'échelle pour appréhender la relation ville/agriculture



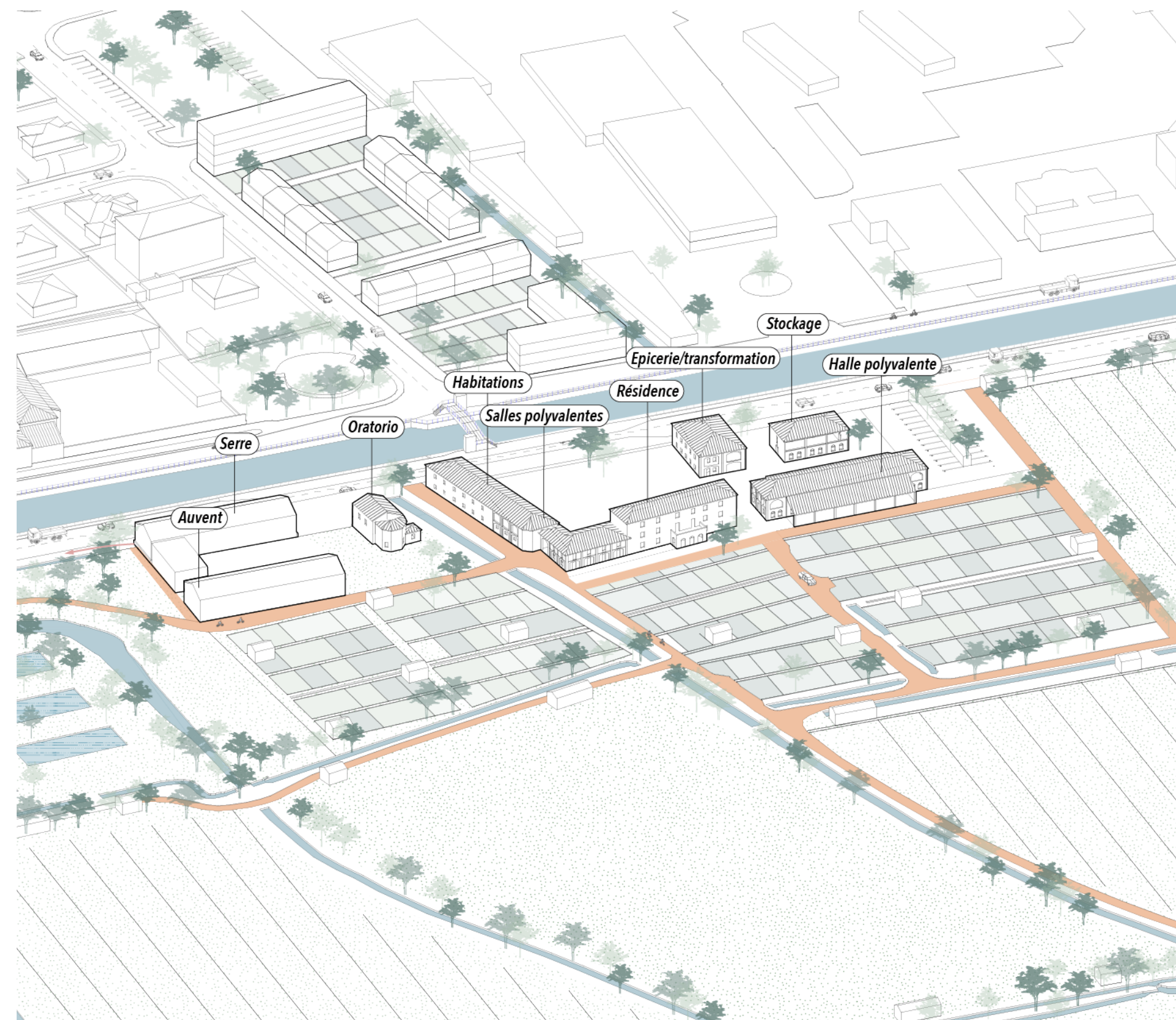
PARCS AGRICOLES URBAINS : Le cas de Corsico comme parc agricole urbain au sein du Parc Agricole Sud Milano



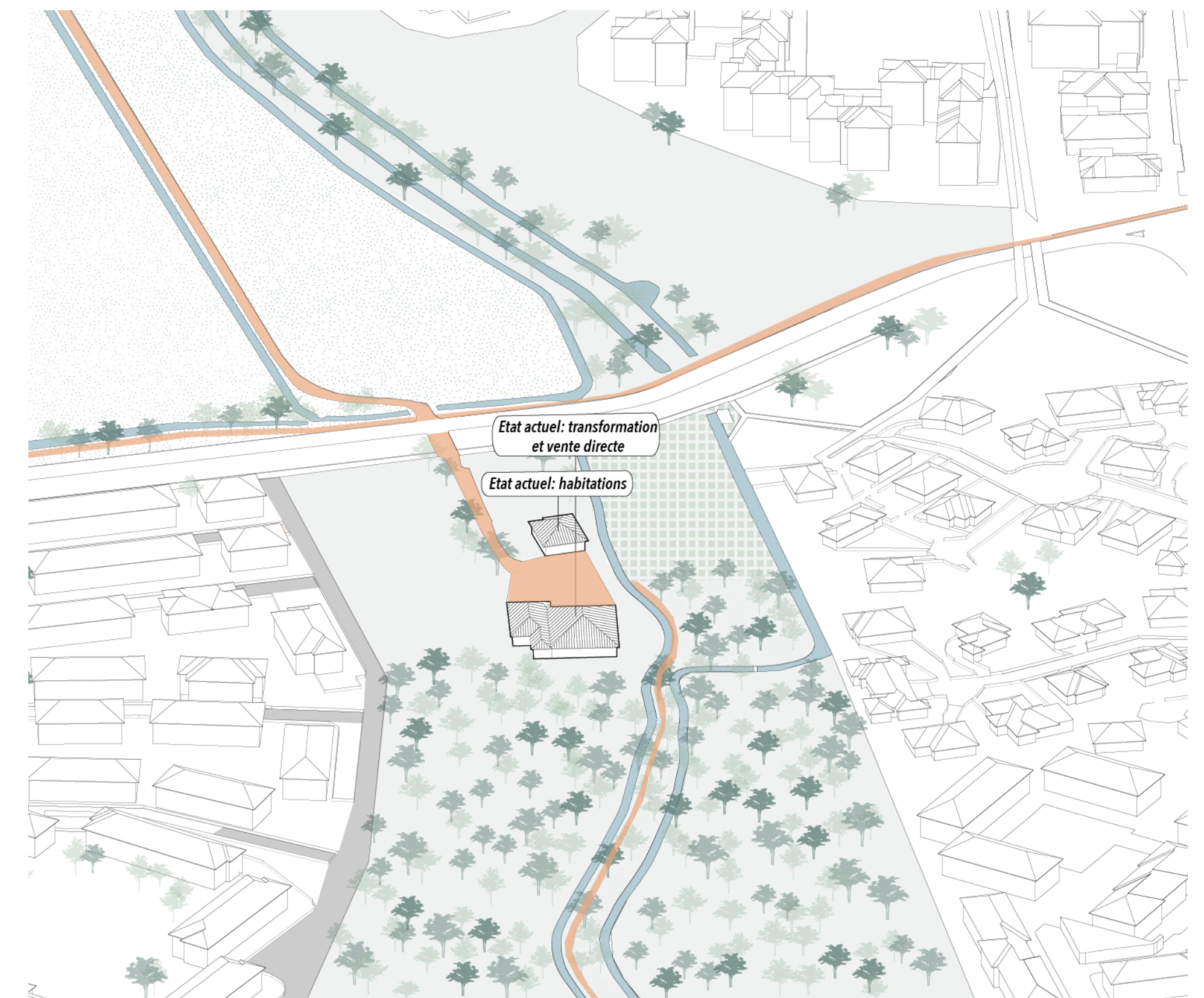
LE PARC AGRICOLE URBAIN DE CORSICO : 3ème temps du projet, autonomie énergétique et financière et interaction métropolitaine



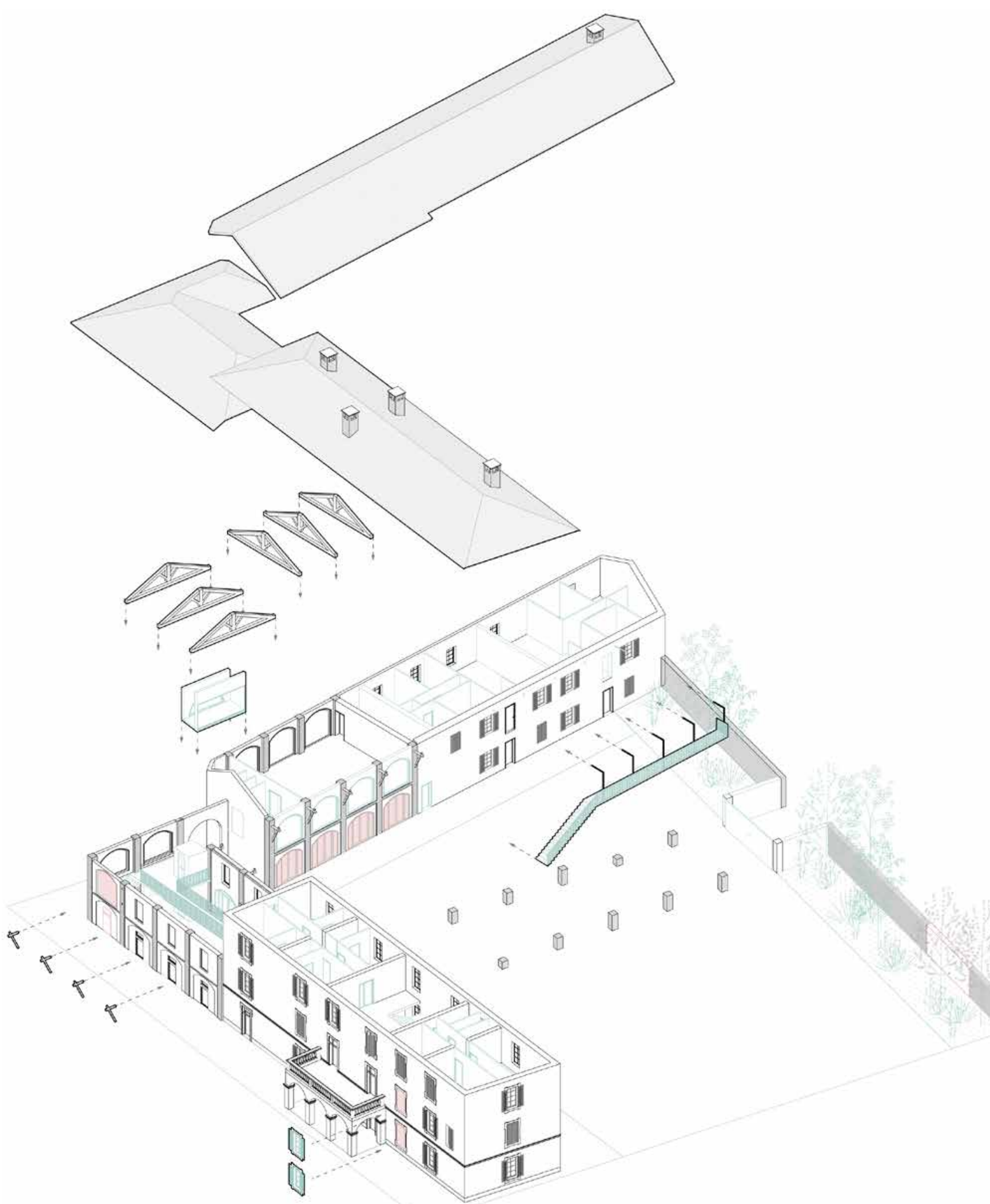
CASCINA ANTONIETTA, ferme agro-environnementale : Proche des nouvelles zones boisées et de l'axe autoroutier, la ferme accueille une unité de micro-méthanisation, permettant de produire de l'énergie à l'échelle du système.



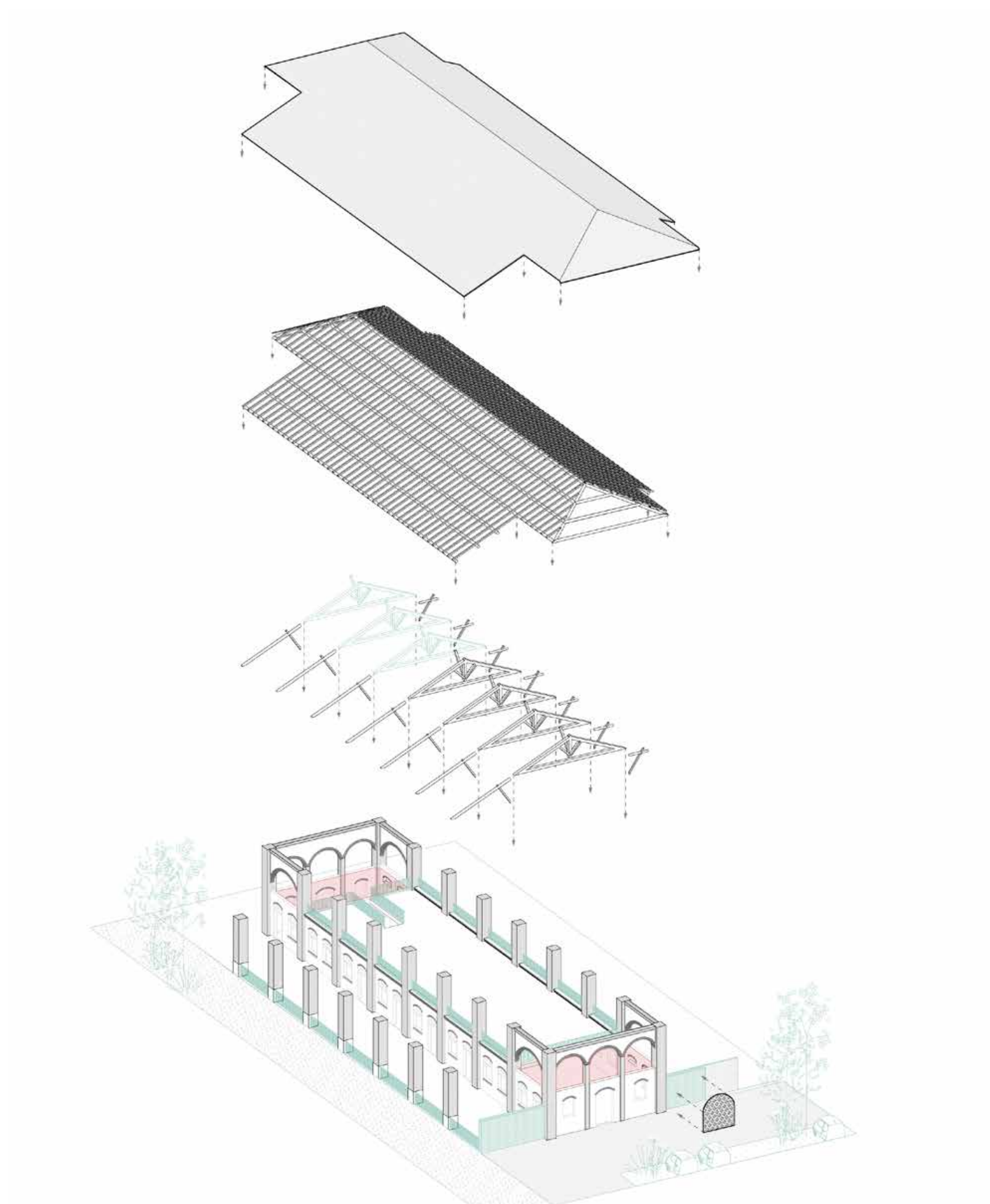
CASCINA GUARDIA DI SOTTO, Ferme agro-sociale : En s'appuyant sur le programme d'autres parcs de la métropole, elle accueille de nouvelles typologies de cultures agricoles ainsi que des activités sociales, scolaires, didactiques, récréatives et résidentielles.



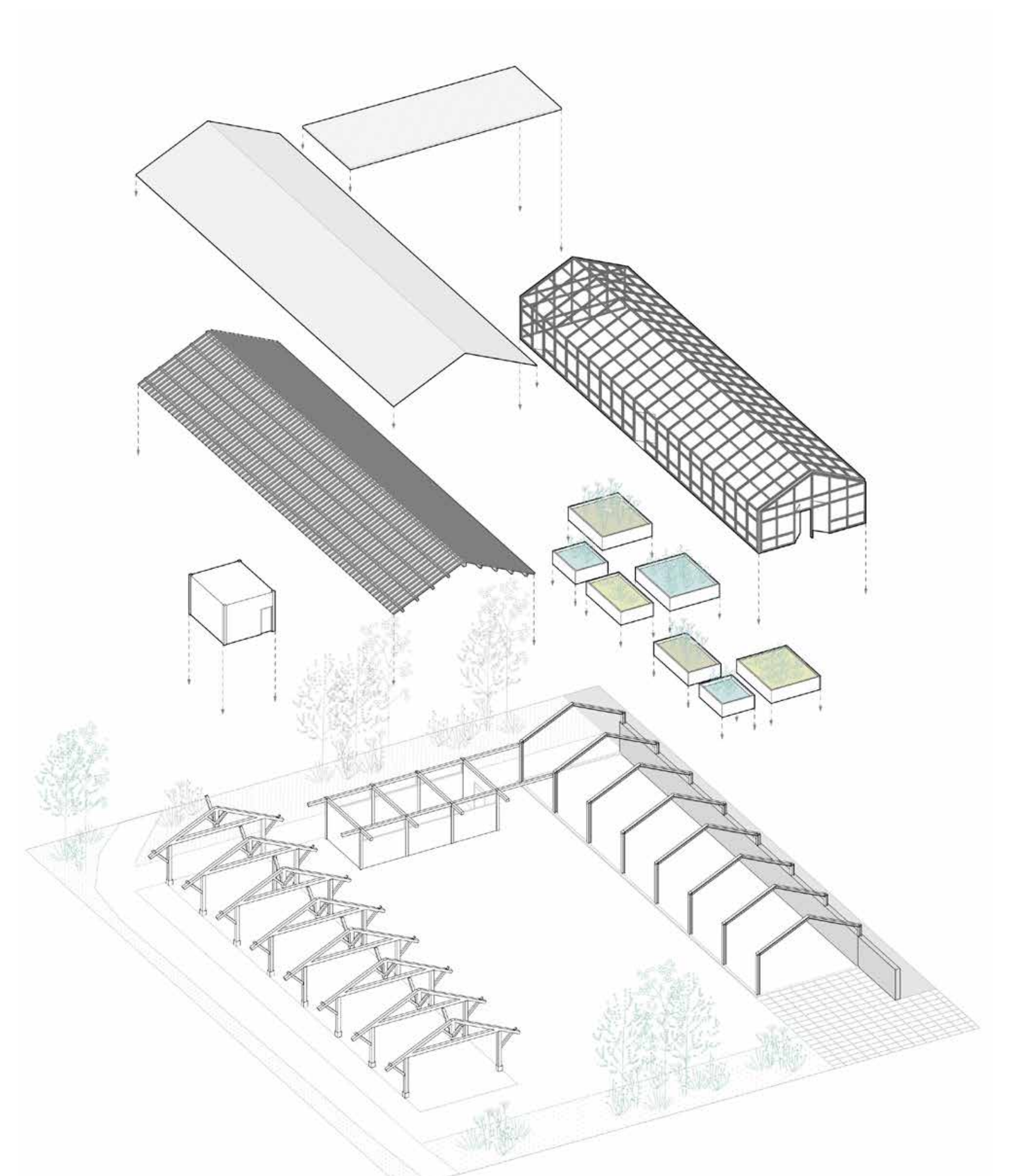
MULINO DELLA GUARDIA, ferme agro-commerciale : Certains procédés comme le moulin à eau pourraient retrouver de leur utilité pour proposer des modes de transformation cohérents avec les changements de production.



DES ÉDIFICES INDÉPENDANTS MAIS CONNECTÉS : Le corps principal en L regroupe la Casa padronale, les volumes de stockages et les habitations.



UN ESPACE PRODUCTIF POLYVALENT : Pour mettre en valeur les grandes portées développées par la halle, le projet prévoit certaines percées du plancher existant. L'étage est accessible et sécurisé. En grand état de dégradation, la toiture doit être restaurée et plusieurs charpentes à la lombarda sont repositionnées.



UNE TRAME STRUCTURELLE INSPIRÉE DES «RUSTICI» EXISTANTS : L'avent agricole reprend le schéma structurel de l'étable historique, notamment par l'expression d'une charpente en bois similaire, cependant cette dernière s'appuie sur des poteaux bois. La serre quand à elle est en structure métallique, s'appuyant sur un mur d'enceinte en brique rouge.



LA COUR HISTORIQUE, SUPPORT DES ACTIVITÉS PRODUCTIVES ET SOCIALES : La cour est fermée sur rue par un mur d'enceinte en brique rouge et sur le parc par le front bâti. Ainsi les usages productifs sont garantis et sécurisés. Le sol n'est pas minéralisé pour maintenir le caractère agricole historique et la liberté des usages et déplacements.



LA HALLE UN JOUR DE MARCHÉ : L'ancienne étable réhabilitée en halle est un espace productif polyvalent. Certains de ses espaces peuvent aussi se développer en extérieur dans la cour.



LA COUR SECONDAIRE, SUPPORT DES ACTIVITÉS DU PARC AGRICOLE URBAIN : L'avent, reprenant la typologie structurelle de la halle, est dédié aux utilisateurs du complexe et du parc agricole urbain. La serre prend appui sur un mur d'enceinte en brique rouge le long de l'axe routier, et se développe sur la nouvelle cour ainsi formée.