

(Re) penser la fabrique

Vers un nouveau dialogue entre Méréville et son parc pittoresque

Méréville, petite commune rurale du Sud Essonne possède une longue et riche histoire, fruit d'une sédimentation au fil des siècles. Située à la croisée des grands espaces de la Beauce et de la vallée de la Juine, cette commune essonnienne, dispose d'un patrimoine naturel et architectural remarquable. Son parc anglo-chinois imaginé par les plus grands architectes du XVIII^e siècle (Hubert Robert, François Joseph Bélanger) ainsi que son château néoclassique ont façonné l'identité de ce territoire.

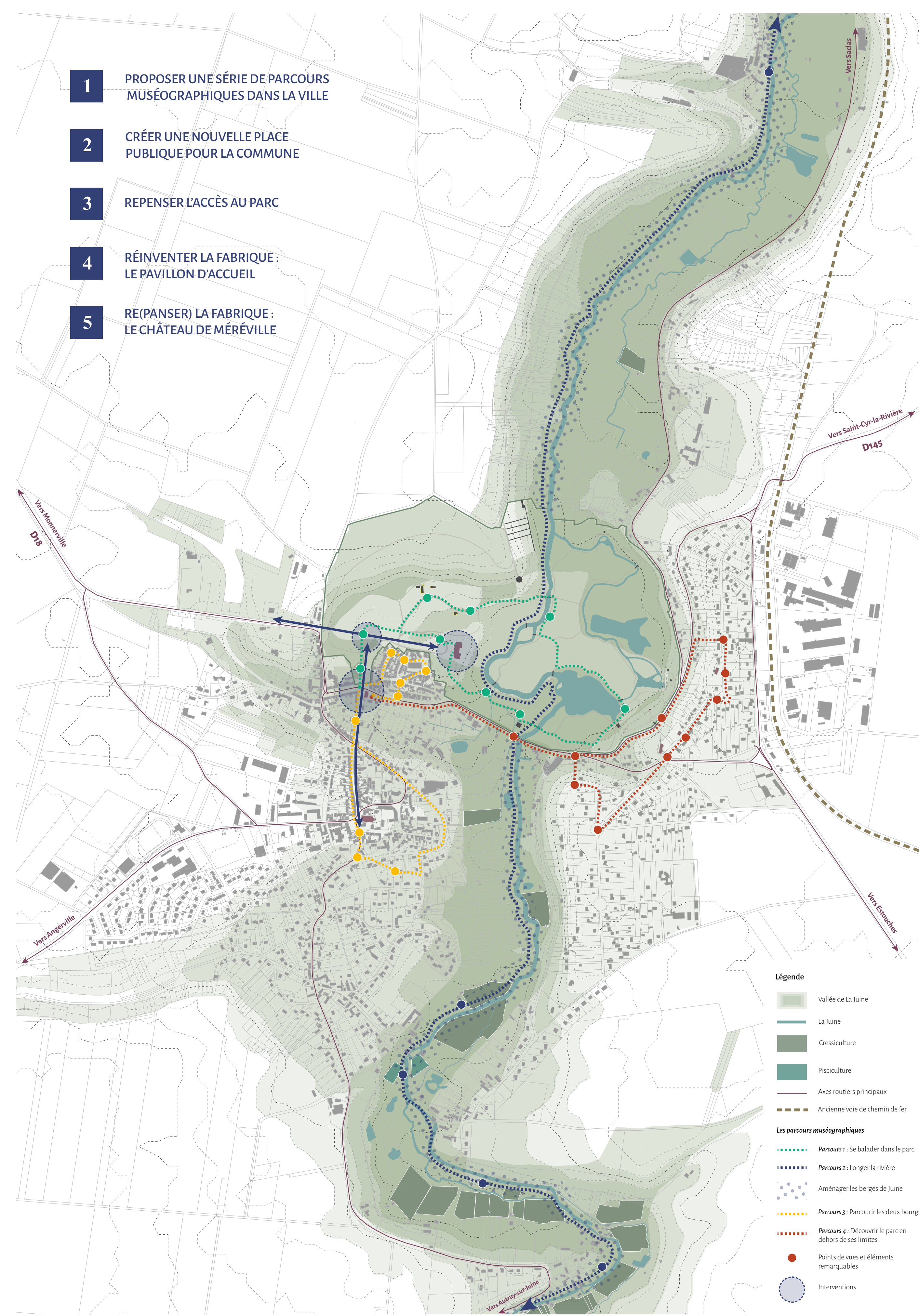
Classé Monument Historique à la fin des années 70, le Domaine de Méréville, ce joyau pittoresque, est au cœur d'une vaste campagne de restauration menée par le département depuis les années 2000. Malheureusement, et en raison du coût de sa réhabilitation, le château reste quant à lui, un patrimoine architectural menacé. Fortement délabré et fermé au public depuis de très longues années, c'est un témoignage précieux de l'histoire de Méréville qu'il est aujourd'hui essentiel de protéger et préserver.

Comment intervenir à Méréville sans déstabiliser le «génie du lieu» qui opère dans cet endroit si singulier ?

Quelle position adopter face au patrimoine architectural classé aux Monuments Historiques ?



Fig 1. Plan masse - l'entrée du parc, le pavillon d'accueil et le château
0 20 40 m



La stratégie globale du projet
0 100 200 m

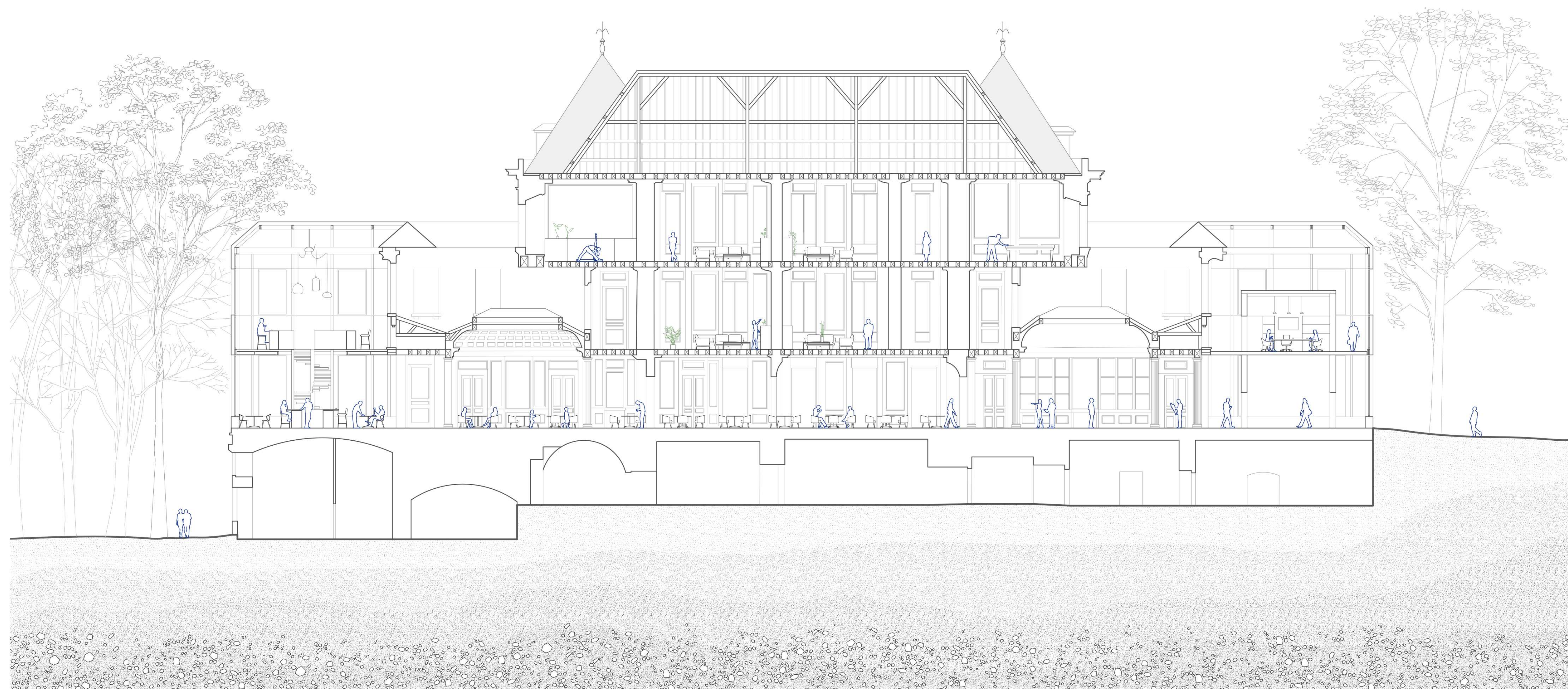


Fig 2. Coupe longitudinale du château, nouveau lieu fédérateur de la ville