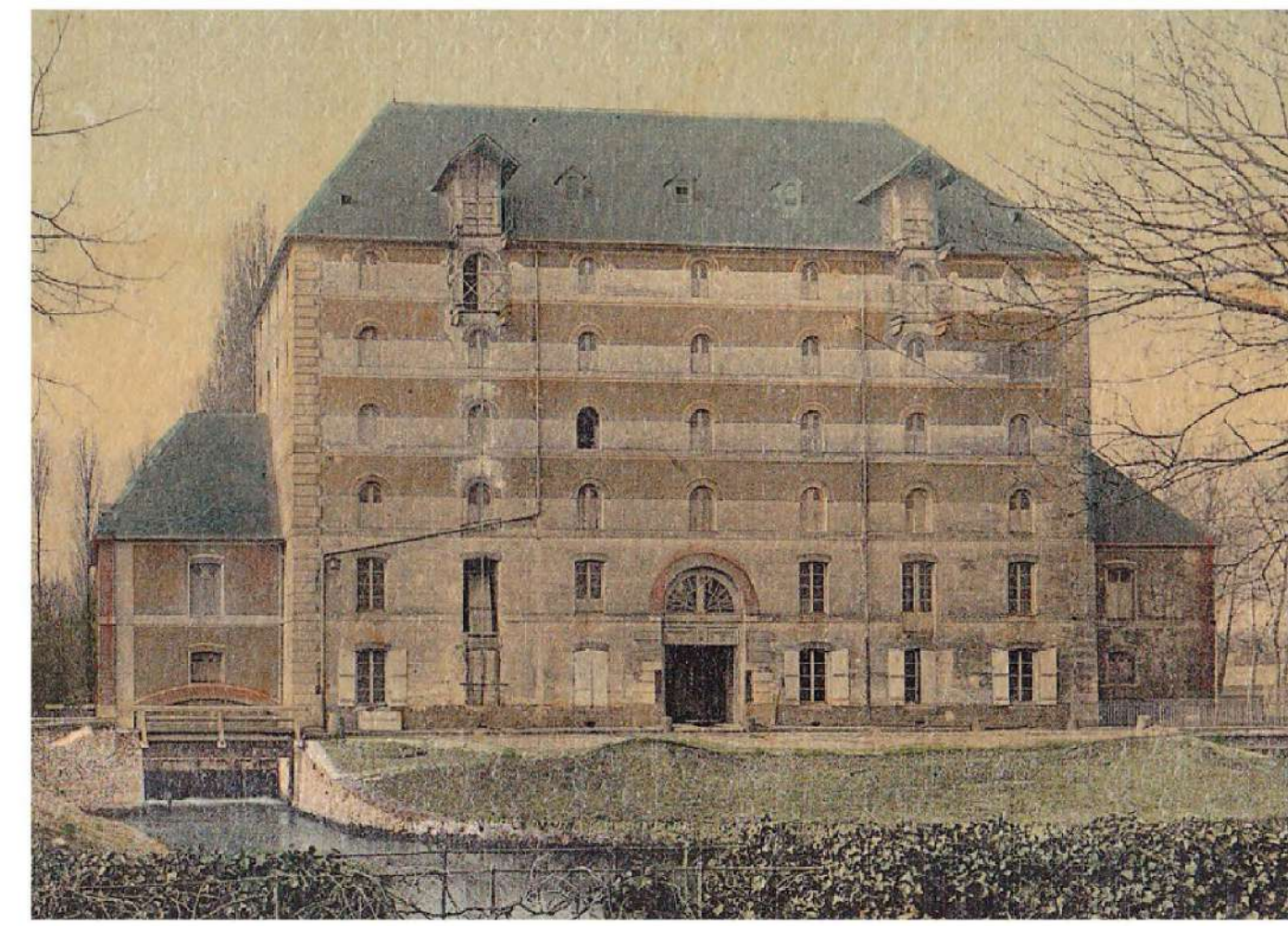


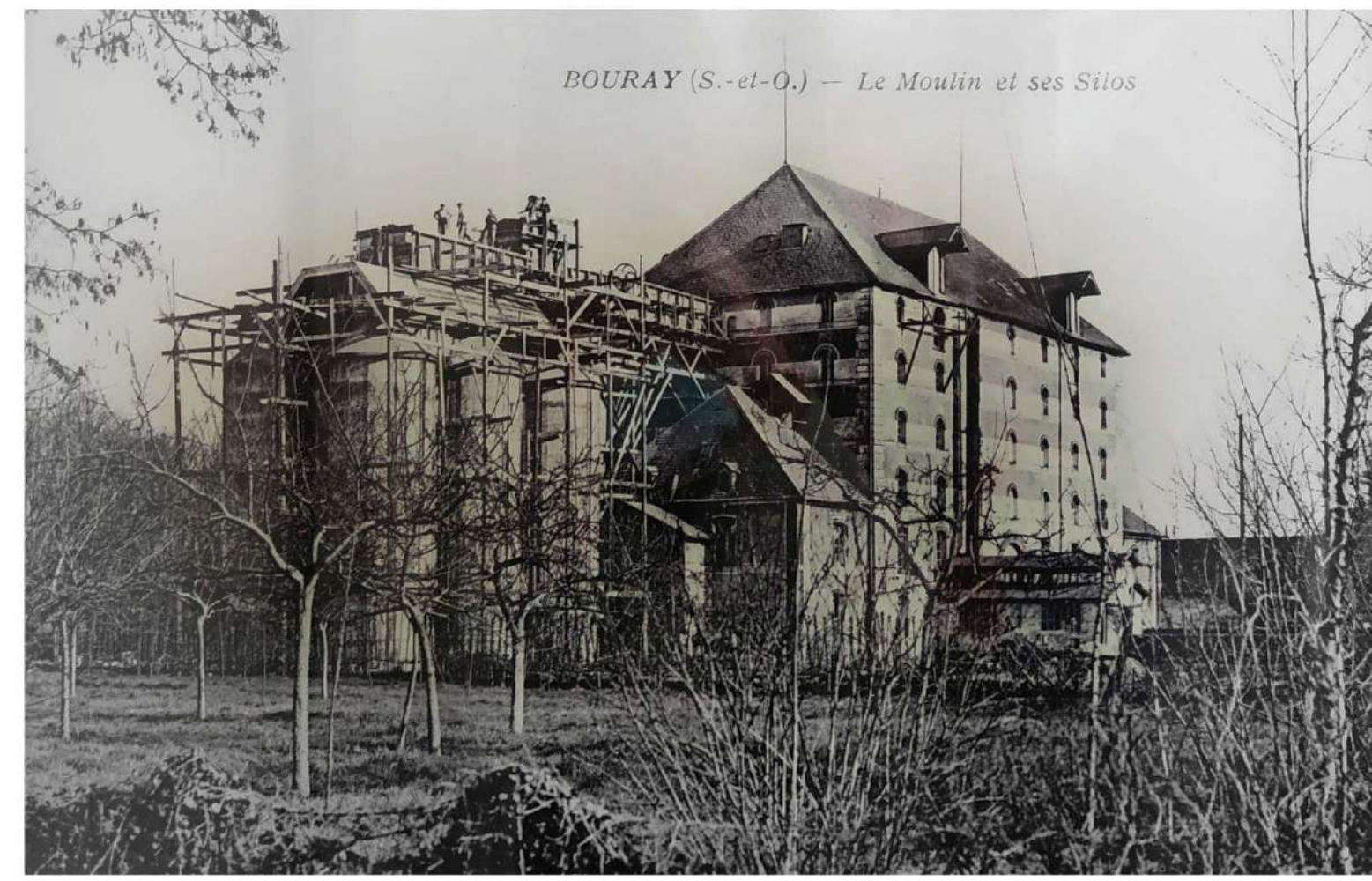
# CONSTRUIRE DANS LA RUINE AGENCER ET AMÉNAGER LE MOULIN DE BOURAY

## UN MOULIN EN RUINE DANS LA VALLÉE DE LA JUINE

### LE MOULIN AU COURS DU TEMPS



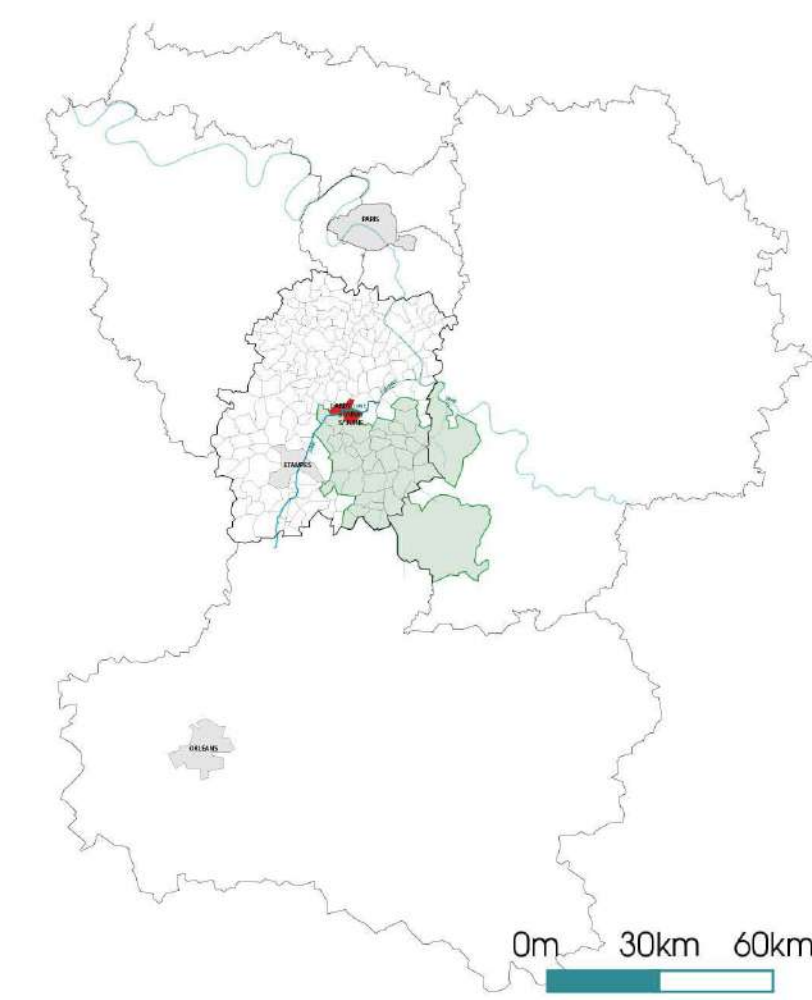
CONSTRUCTION DU MOULIN EN 1840



CONSTRUCTION DES SILOS EN 1930



LE MOULIN EN RUINES DEPUIS UN INCENDIE EN 2009

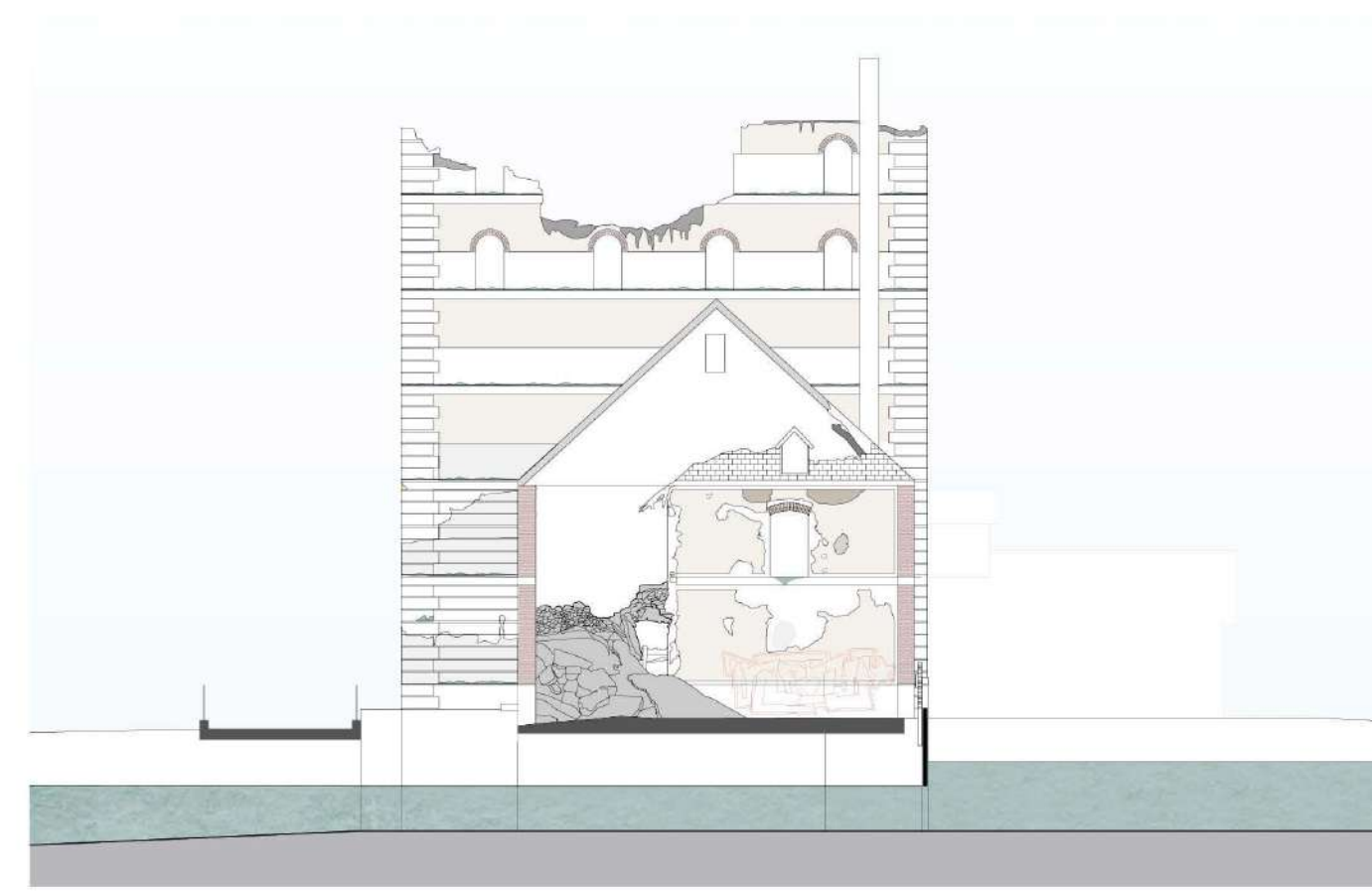


SITUATION EN ILE-DE-FRANCE

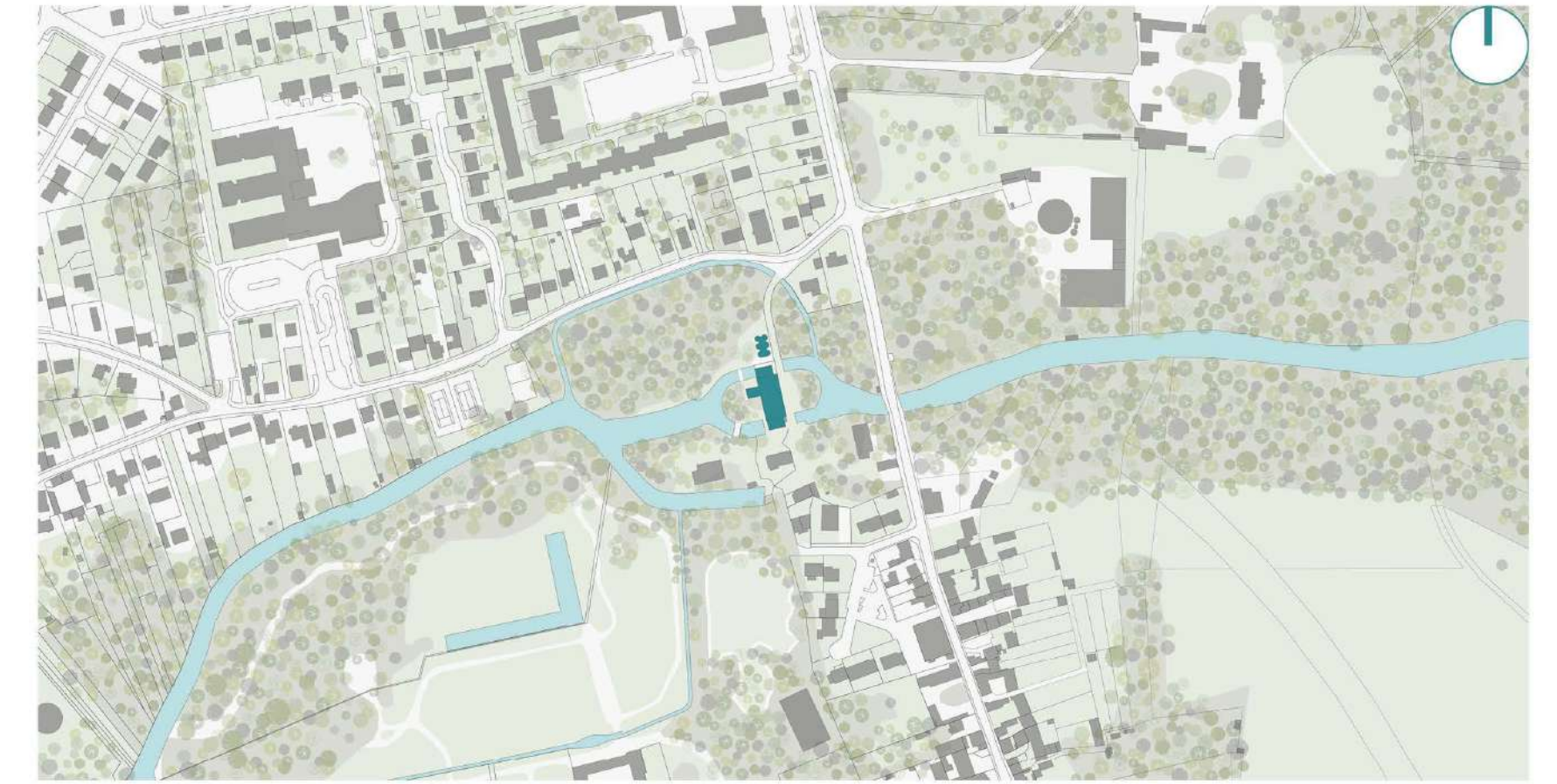
LE MOULIN DE BOURAY EST UN ANCIEN MOULIN À FARINE CONSTRUIT EN 1840. DES SILOS EN BÉTON SE SONT AJOUTÉS EN 1930 POUR PALIER LA CROISSANCE DE PRODUCTION. UN INCENDIE SE DÉCLARE EN 2009, BRÛLANT LE MOULIN. LE SITE EST AUJOURD'HUI FERMÉ PAR UNE VÉGÉTATION QUI CACHE LES BÂTIMENTS, ET LA RIVIÈRE AUX HABITANTS. LE PROJET S'ARTICULE SUR UN TRAVAIL DE PLEIN ET DE VIDE. LE VIDE EST UTILISÉ POUR DÉAMBULER DANS LE BÂTIMENT, APPRÉCIER LA FAÇADE EXISTANTE ET PROFITER DE LA GRANDE HAUTEUR MISE À DISPOSITION PAR L'EXISTANT. LES SILOS SE VOIENT DOTÉS D'UNE NOUVELLE STRUCTURE À L'INTÉRIEUR, ACCENTUANT L'EFFET ALCOVE ET ACCUEILLANT DES NOUVEAUX PROGRAMMES. LA CONSTRUCTION D'UNE TOUR PERMET DE METTRE EN VALEUR 3 ÉPOQUES : LE XIXÈME, XXÈME ET XXIÈME SIÈCLE AVEC DES FONCTIONS DIFFÉRENTES. LA PASSERELLE RELIANT CES BÂTIMENTS EST DONC UN PASSAGE ENTRE LES ÉPOQUES, LES PAYSAGES ET LES USAGES.



FAÇADE EST DU MOULIN EN 2021

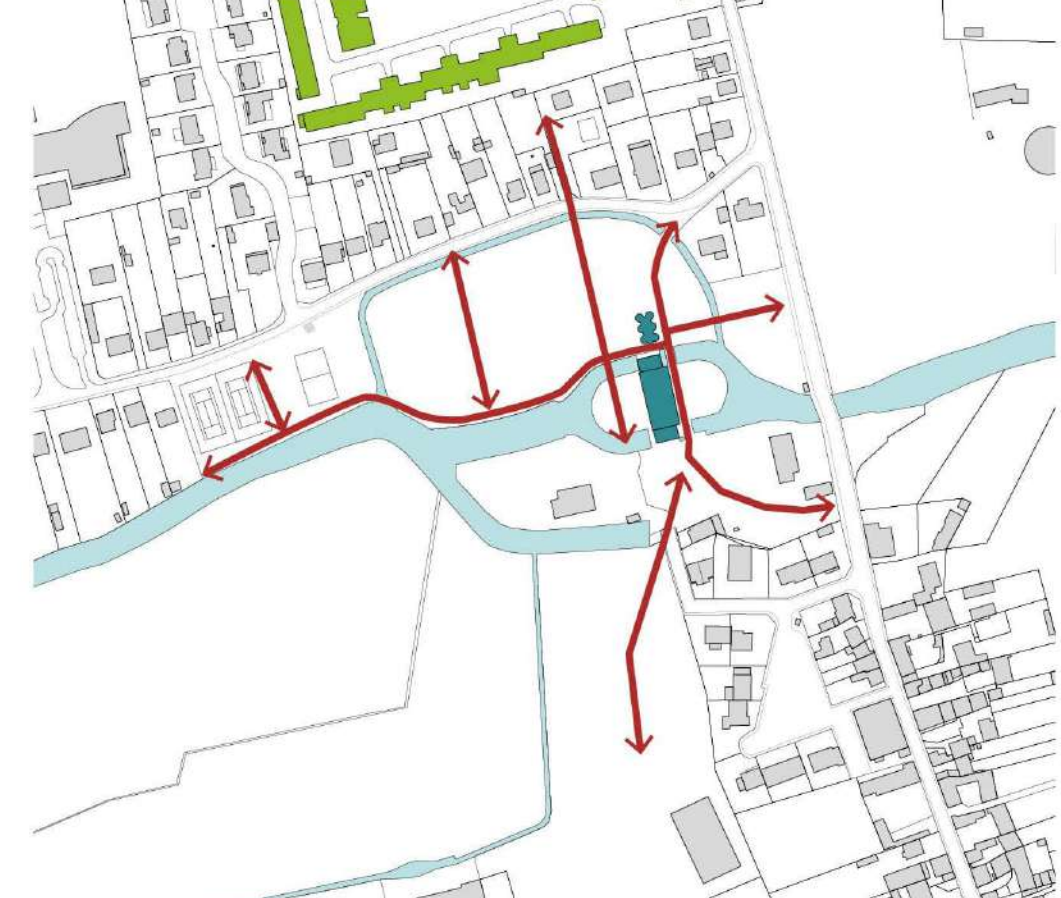


FAÇADE NORD EN 2021

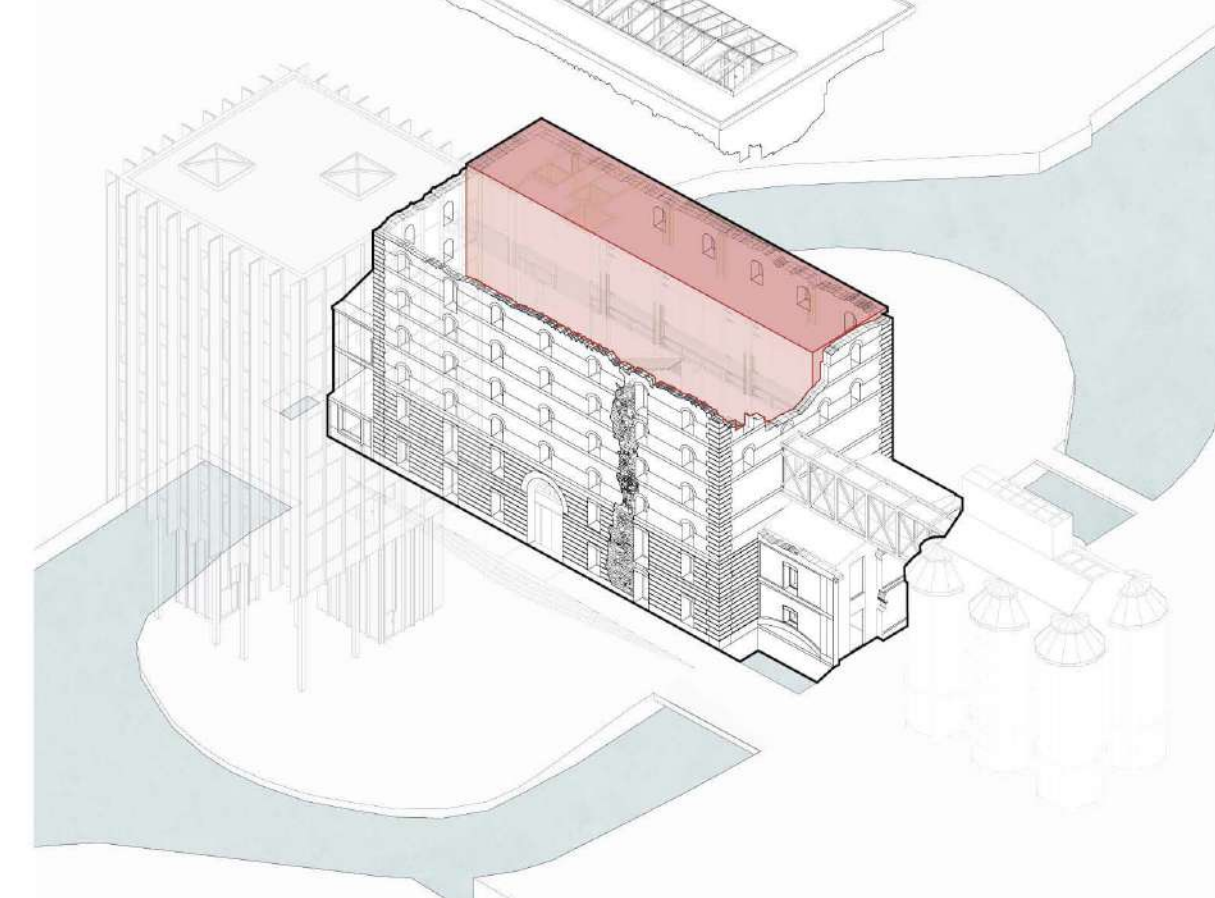


PLAN MASSE EXISTANT : LA VALLÉE DE LA JUINE EST BOISÉE

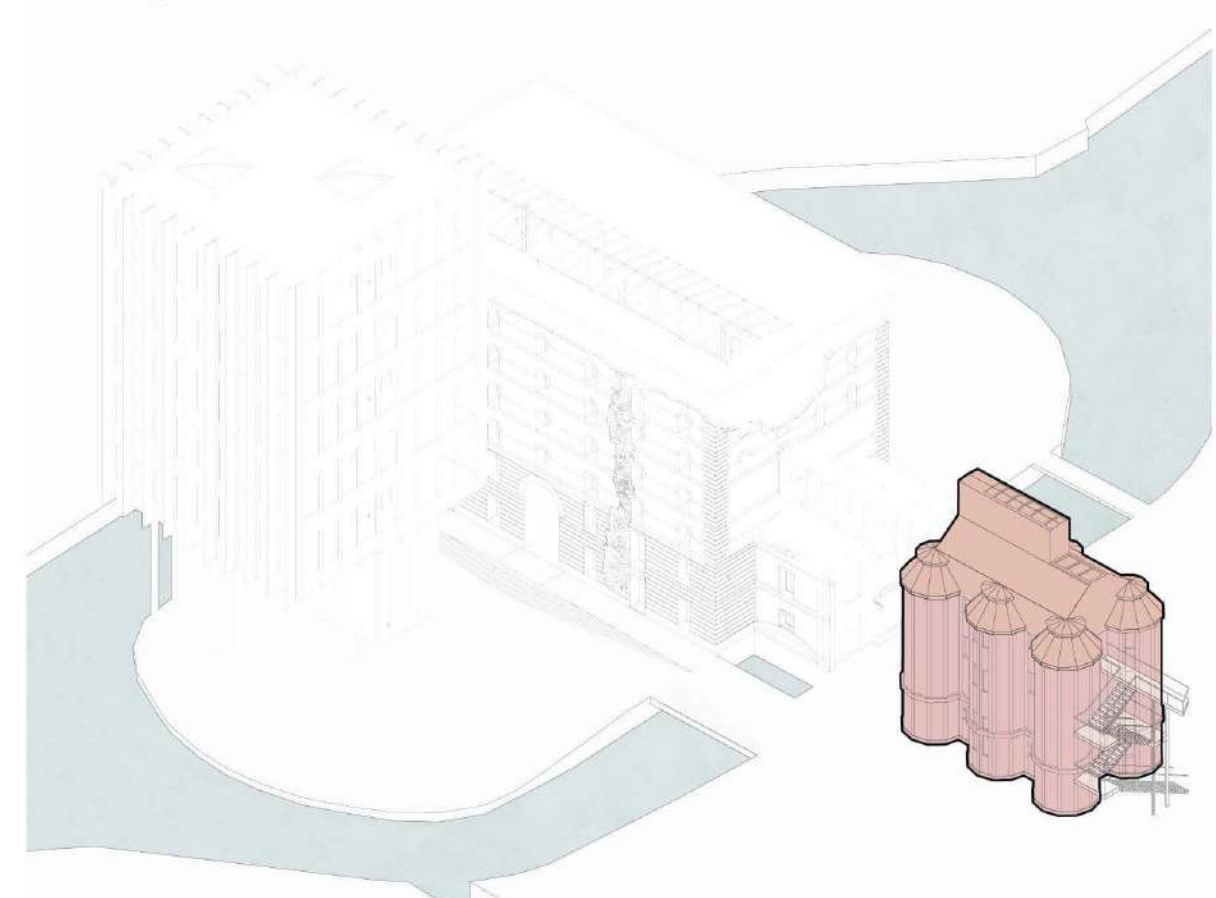
## UN CENTRE DE FORMATION SUR L'ÉNERGIE HYDRAULIQUE POUR S'OUVRIRE SUR LE PAYSAGE



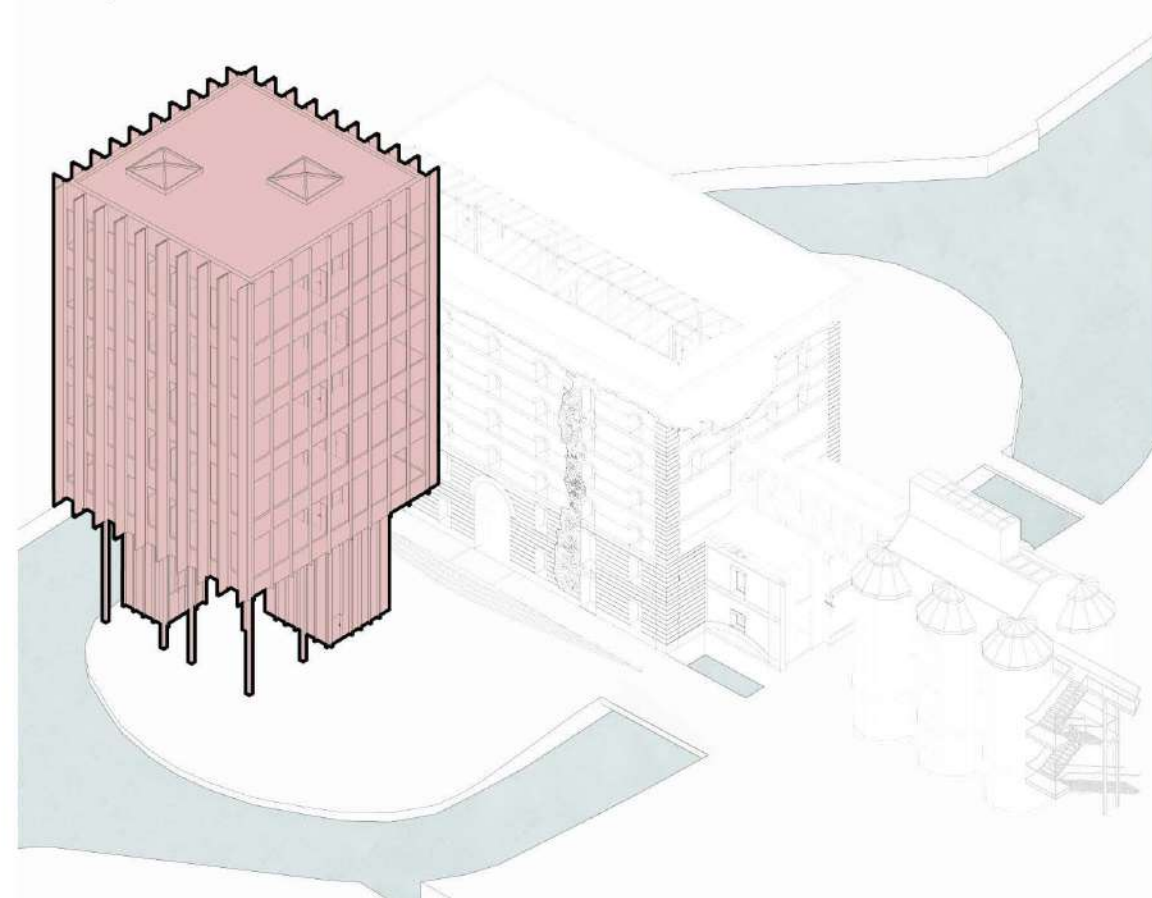
OUVRIRE LE SITE SUR SON ENVIRONNEMENT EN LIEN AVEC LE CENTRE AFPA AU NORD



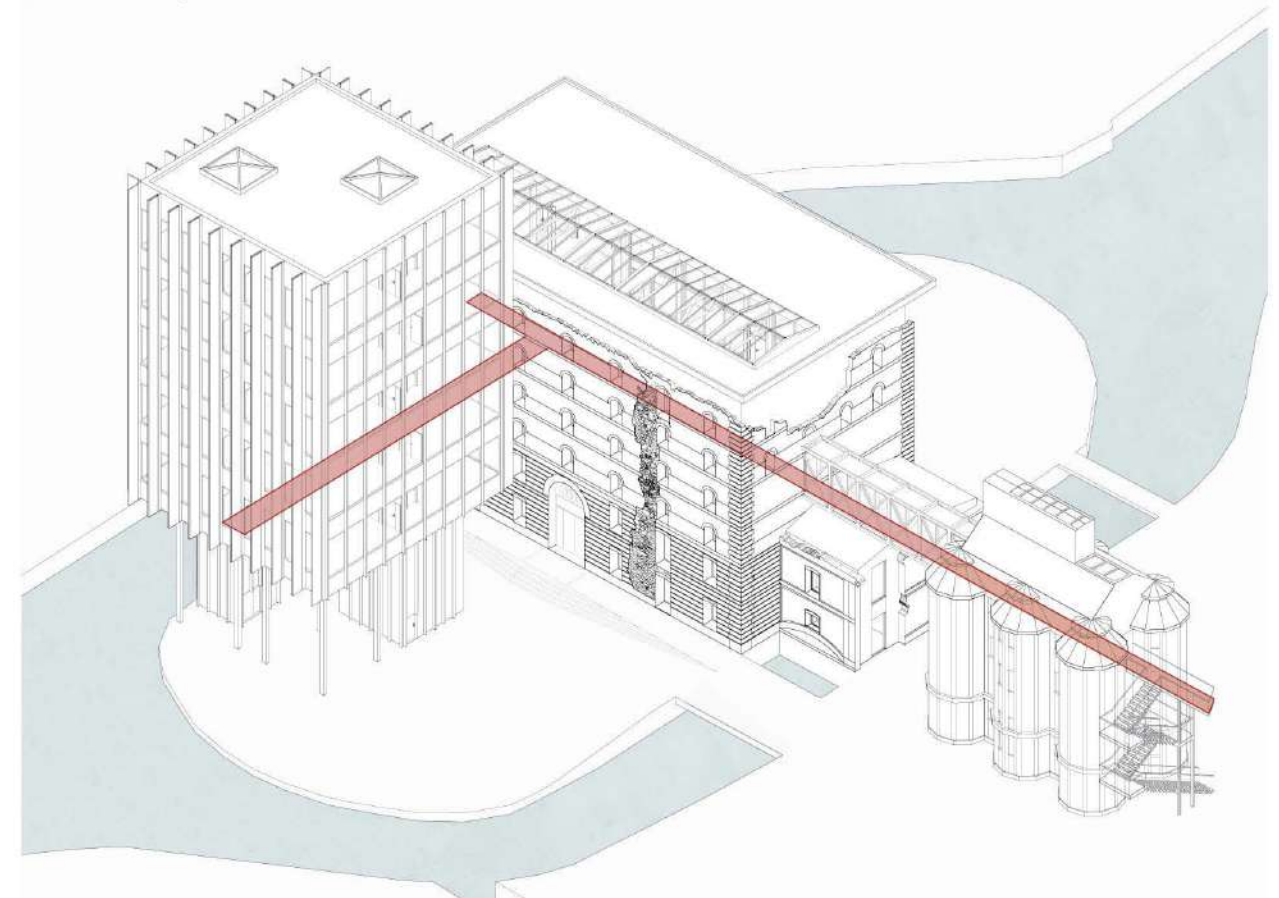
LA RUINE POUR EXPÉRIMENTER LA PARTIE PRATIQUE DU CENTRE DE FORMATION



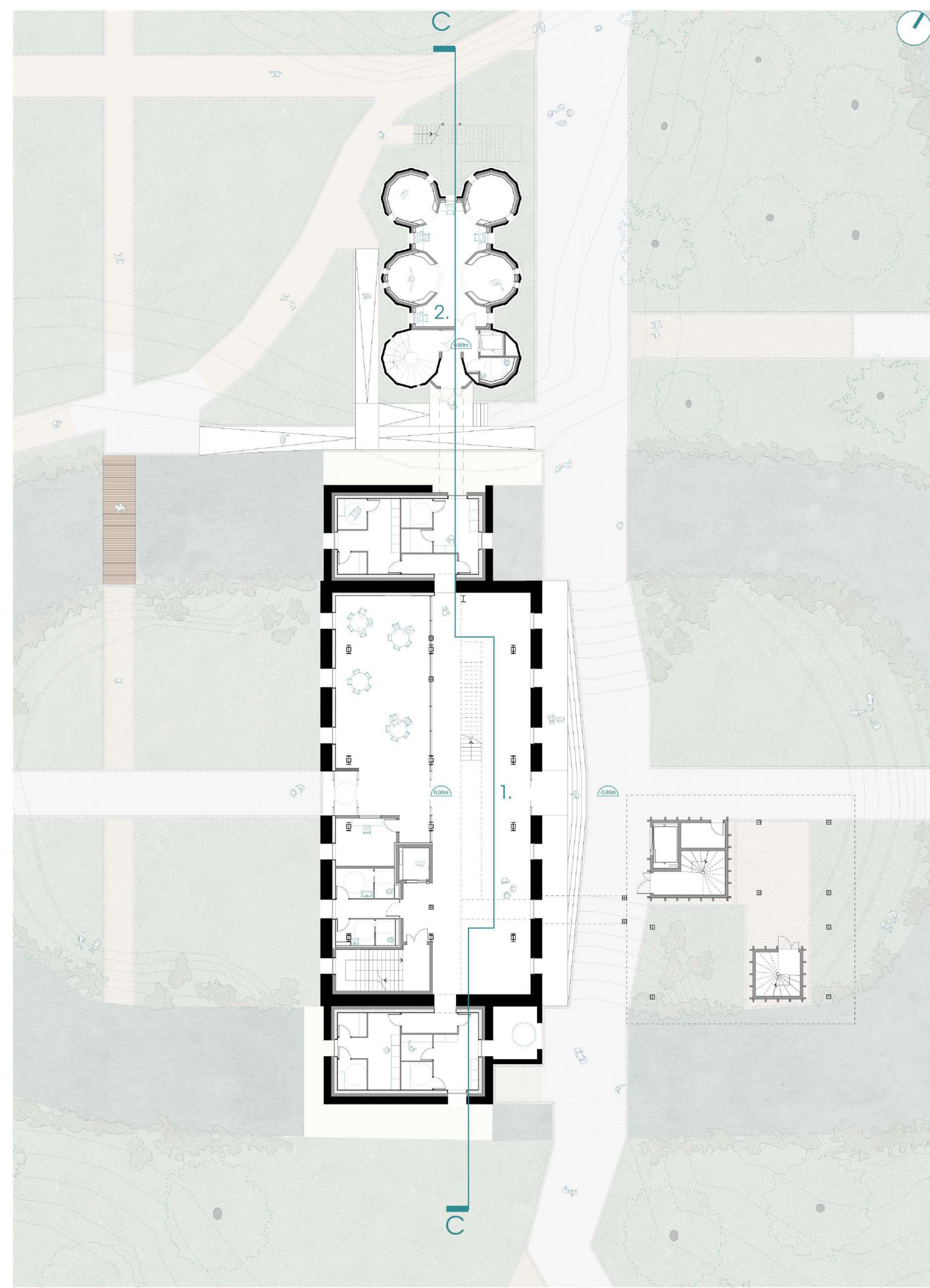
LES SILOS COMME RESSOURCES LES RESSOURCES NÉCESSAIRES AUX FORMATIONS



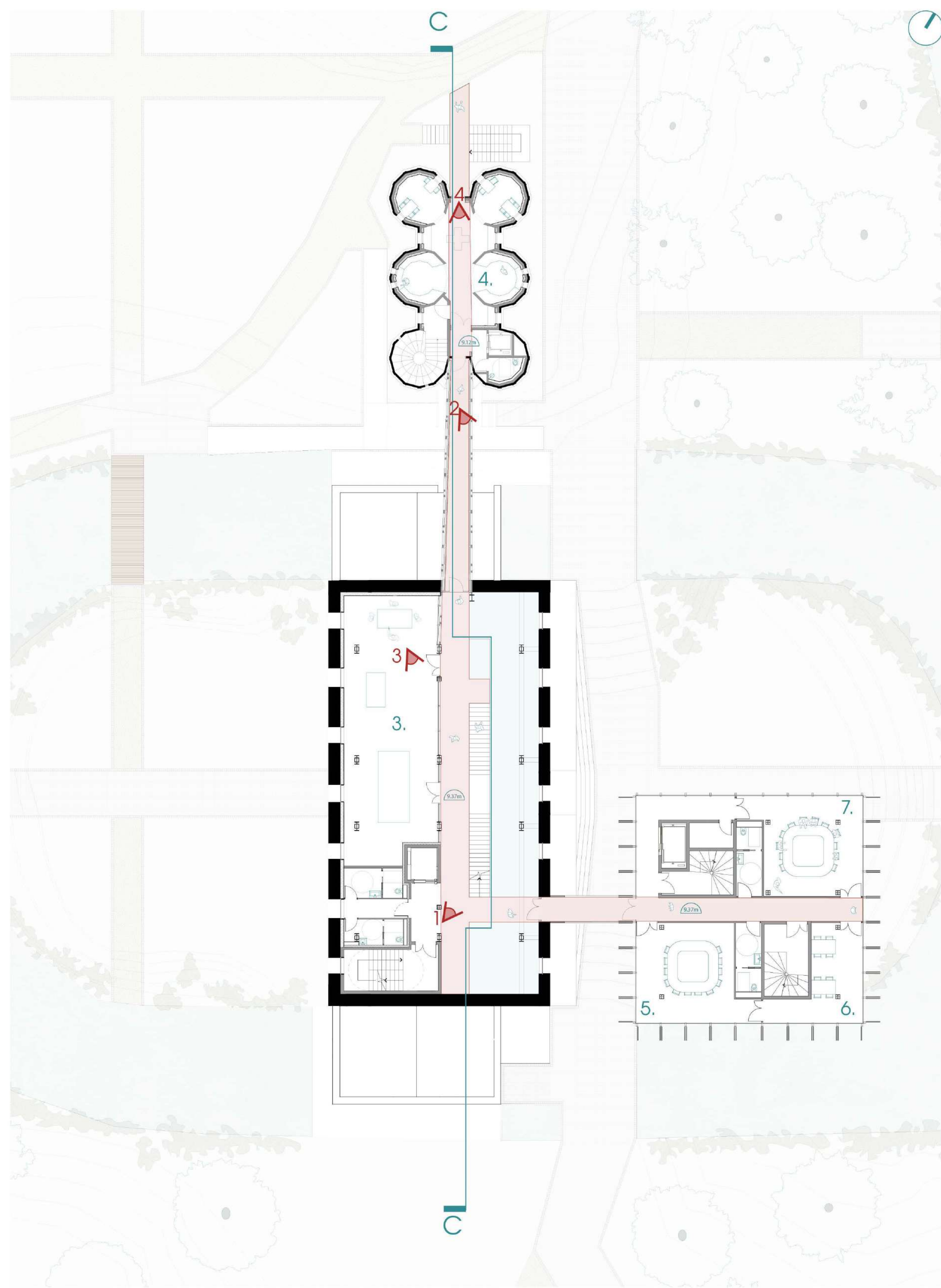
LA TOUR POUR APPRENDRE LA PARTIE THÉORIQUE : DES SALLES DE CLASSES



DES ESPACES POUR SE RENCONTRER UNE PASSERELLE POUR RELIER LES ÉPOQUES, LES PROGRAMMES



RDC



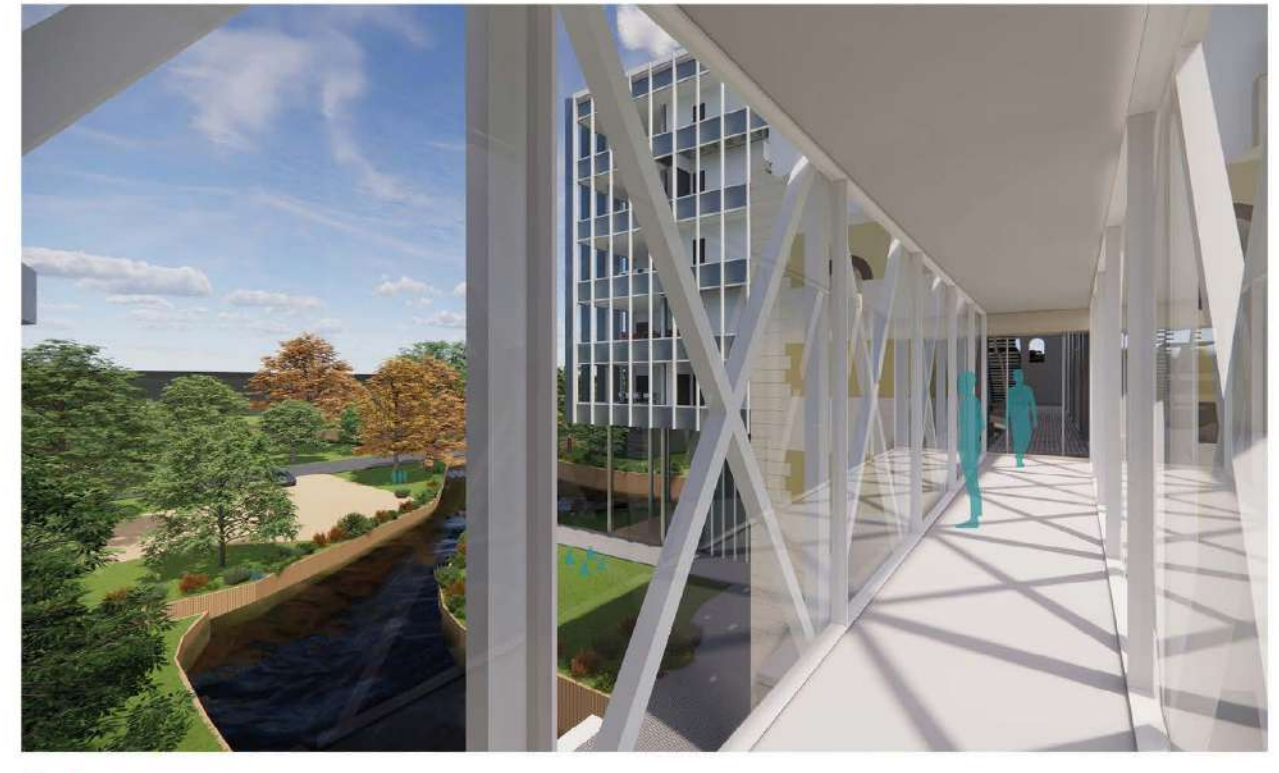
R+2



LES PASSERELLES SONT UN LIEU DE RENCONTRE SUR LE VIDE

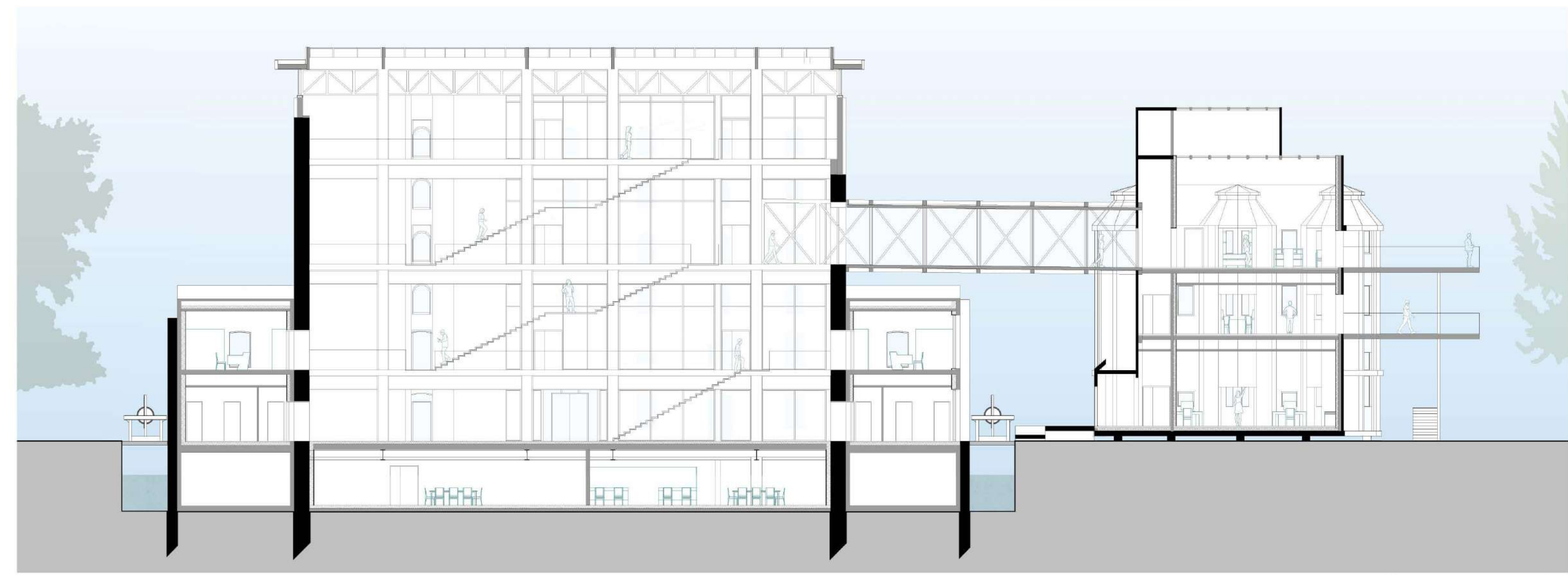


LES PASSERELLES SONT UN LIEU DE RENCONTRE SUR LE VIDE

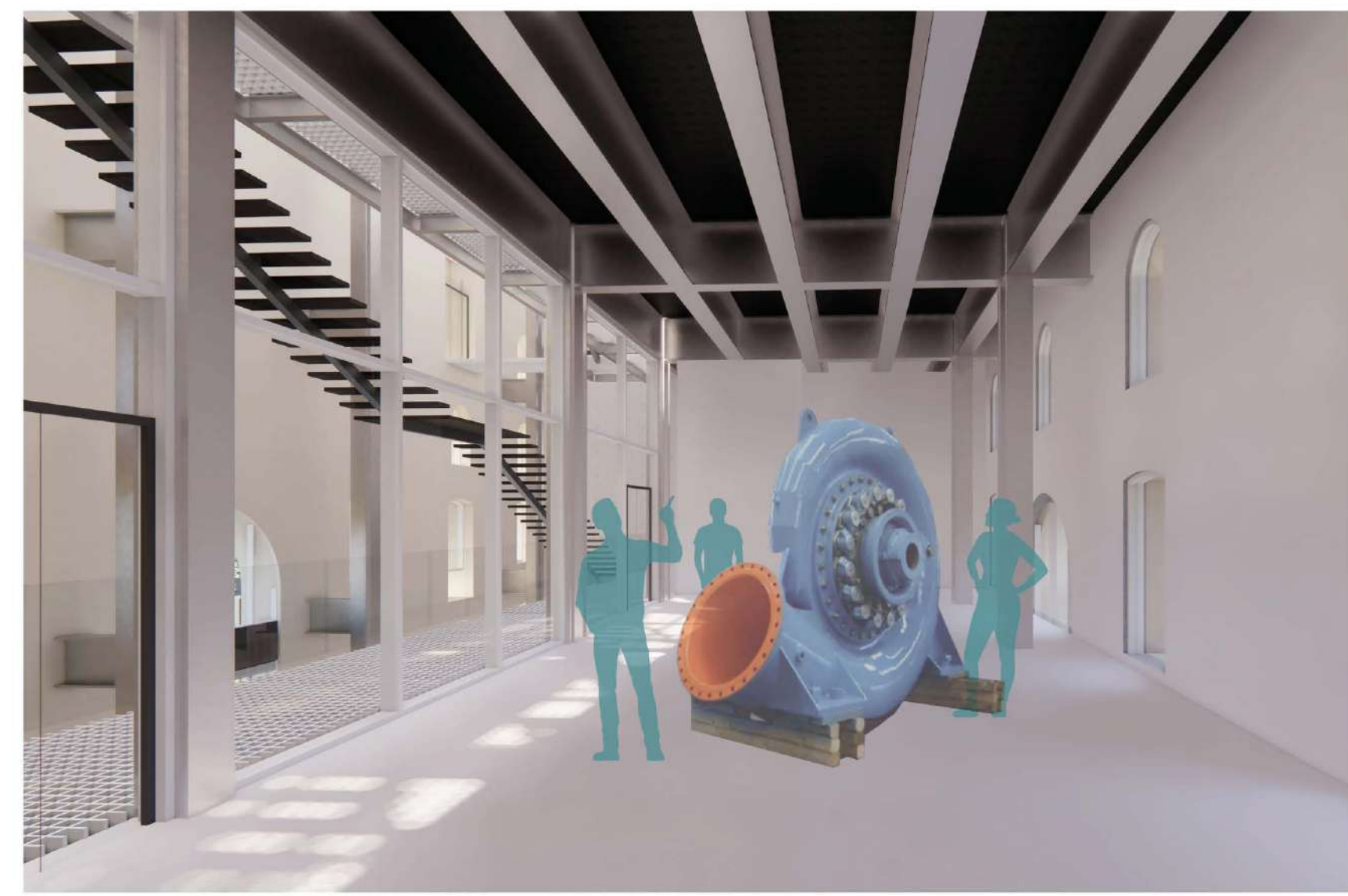


LES PASSERELLES OUVERTES SUR LE PAYSAGE

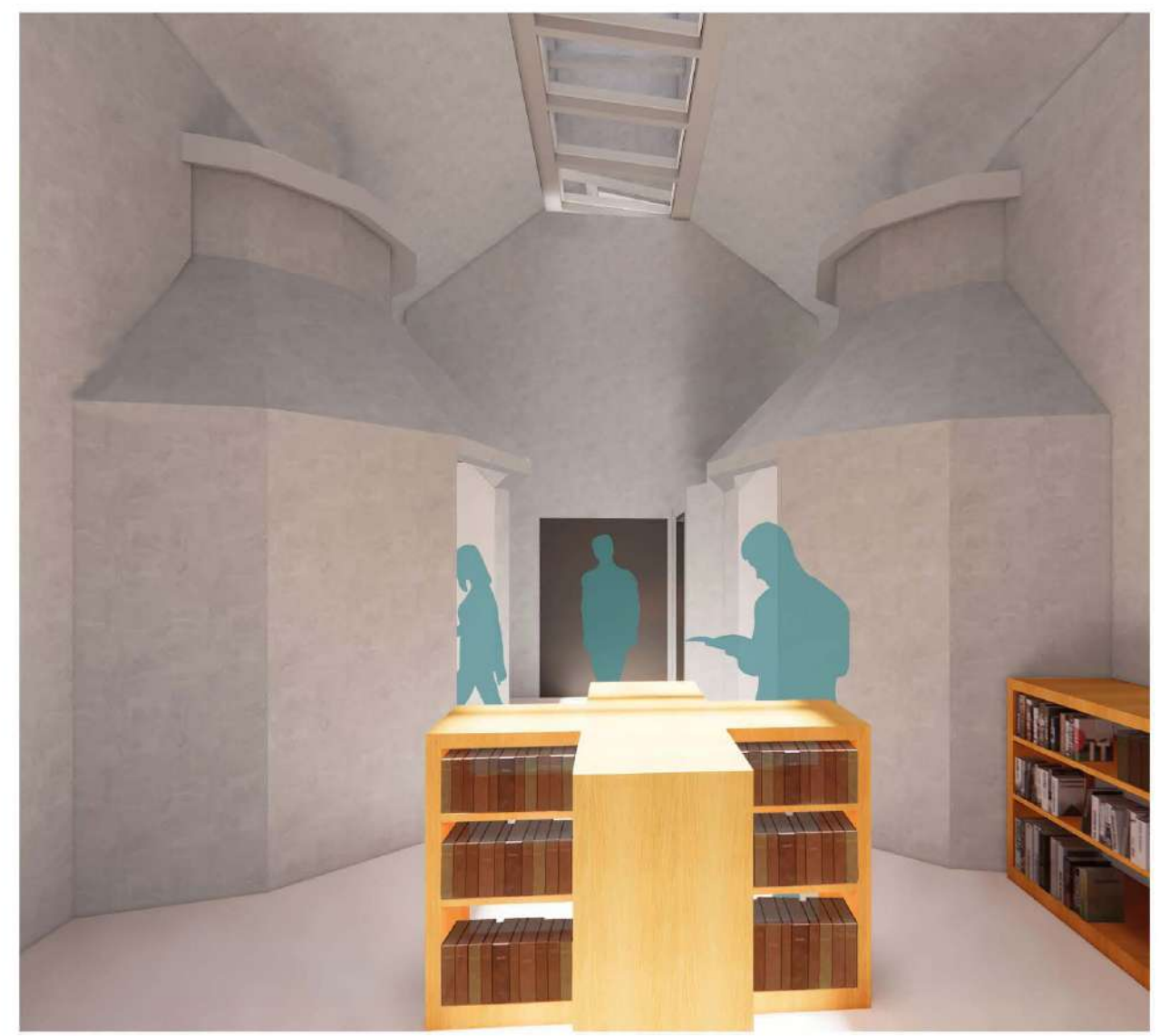
- LÉGENDE :
- 1. VIDE
  - 2. CELLULES DE RÉALITÉ VIRTUELLE
  - 3. SALLE D'EXPÉRIMENTATION TURBINES PELTON
  - 4. BIBLIOTHÈQUE SPÉCIALISÉE EN HYDRAULIQUE
  - 5. SALLE DE CLASSE
  - 6. SALLE D'ÉTUDE



RDC



DES SALLES D'EXPÉRIMENTATION AVEC DES GRANDS VOLUMES POUR ACCUEILLIR LES TURBINES FRANCIS/PELTON/KAPLAN POUR ENTRAÎNER LES ÉTUDIANTS



BIBLIOTHÈQUE SPÉCIALISÉE DANS L'HYDRAULIQUE