

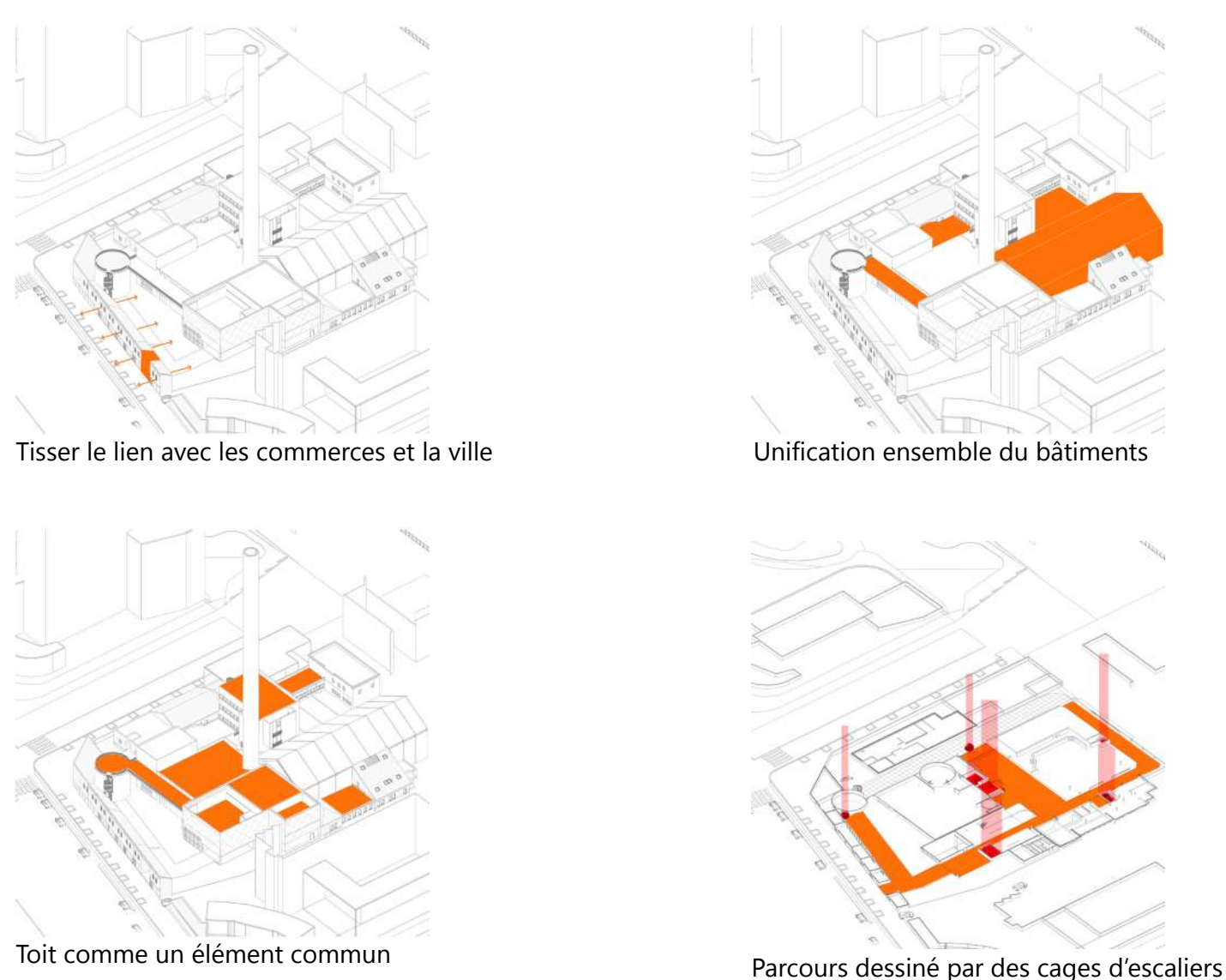
Cité des Sports Urbains - création des liens au travers du sport

L'hôpital Bichat, situé dans le 18^{ème} arrondissement de Paris, va être fusionné avec l'hôpital Beaujon et relocalisé dans le futur hôpital Grand Paris Nord, sur le site actuellement occupé par l'usine PSA. Il faut donc trouver un nouvel usage à ce site qui s'étend sur 6,5 ha, composé de bâtiments de différentes hauteurs et érigés à différentes époques.

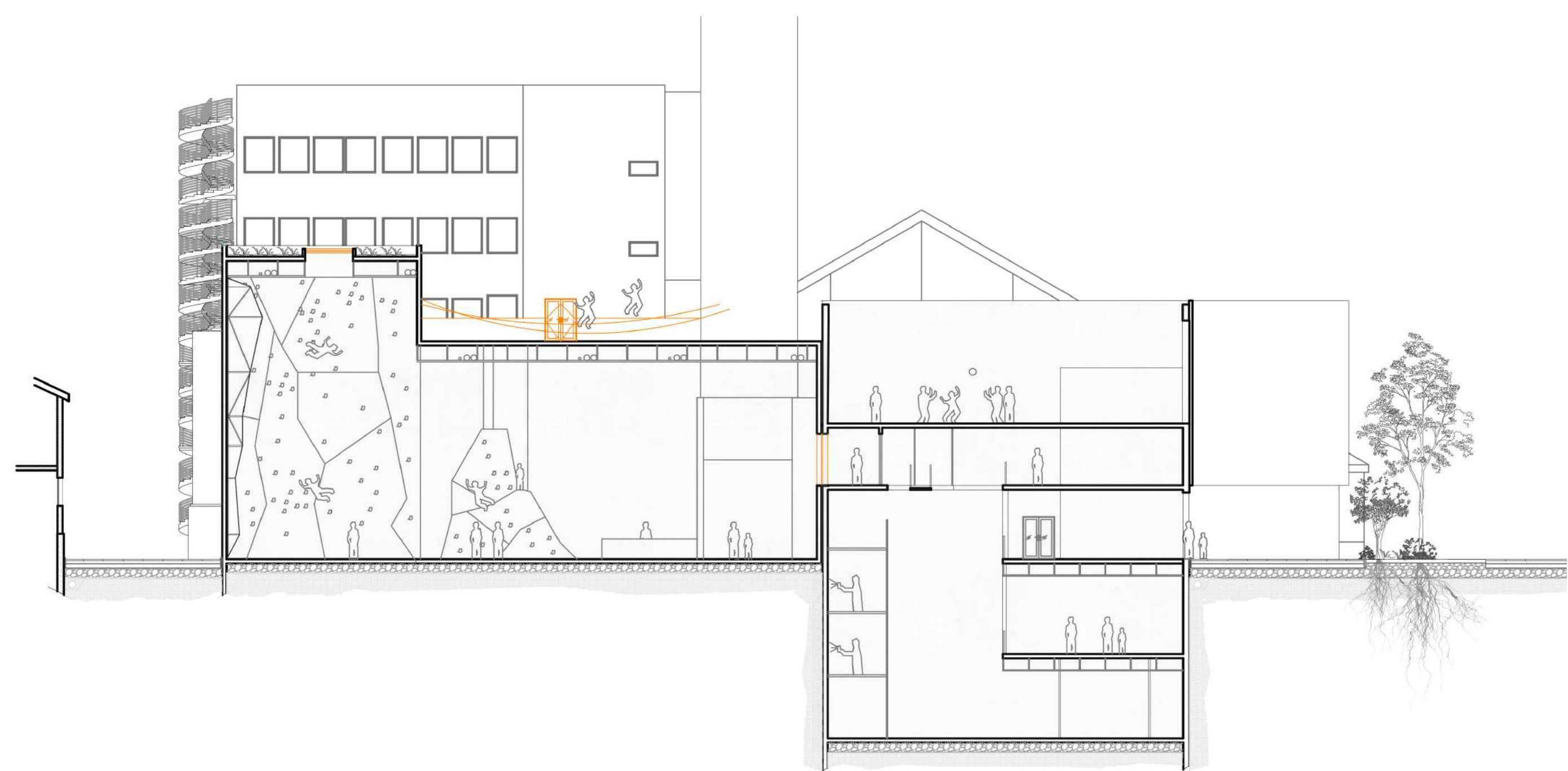
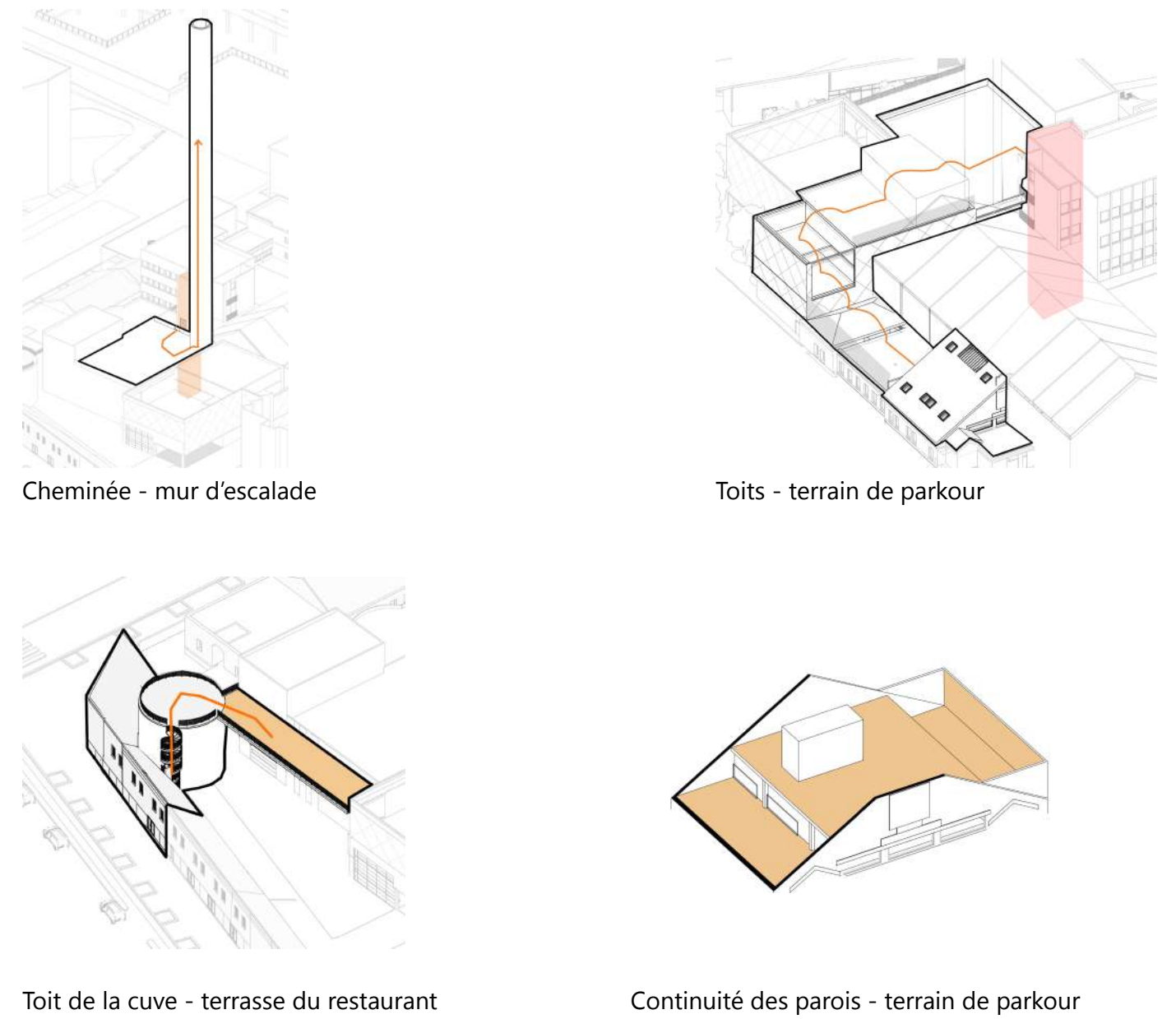
Dans les environs du site de l'hôpital Bichat, nous constatons une récurrence de la thématique du sport, très présente le long du périphérique. Nombreux sont les terrains de basket, tennis, football, mais assez rares les endroits qui vont offrir des structures adaptées aux sports urbains.

Mon analyse approfondie du site et de son environnement m'ont permis de définir les axes de travail suivants : tisser un lien entre les commerces, l'hôpital et la ville, unification l'ensemble des bâtiments. Le projet se concentre sur la partie technique de l'hôpital. Le projet s'inscrit dans la thématique du sport, déjà très présente dans l'environnement de l'hôpital : il s'agit de créer la Cité des Sports Urbains. Dans la Cité des Sports Urbains, les activités sont pratiquées à l'intérieur mais aussi sur les enveloppes des bâtiments. Par exemple dans le cas du parkour, le parcours intégrera un passage par les toits, la cheminée sera également utilisée comme mur d'escalade, etc.

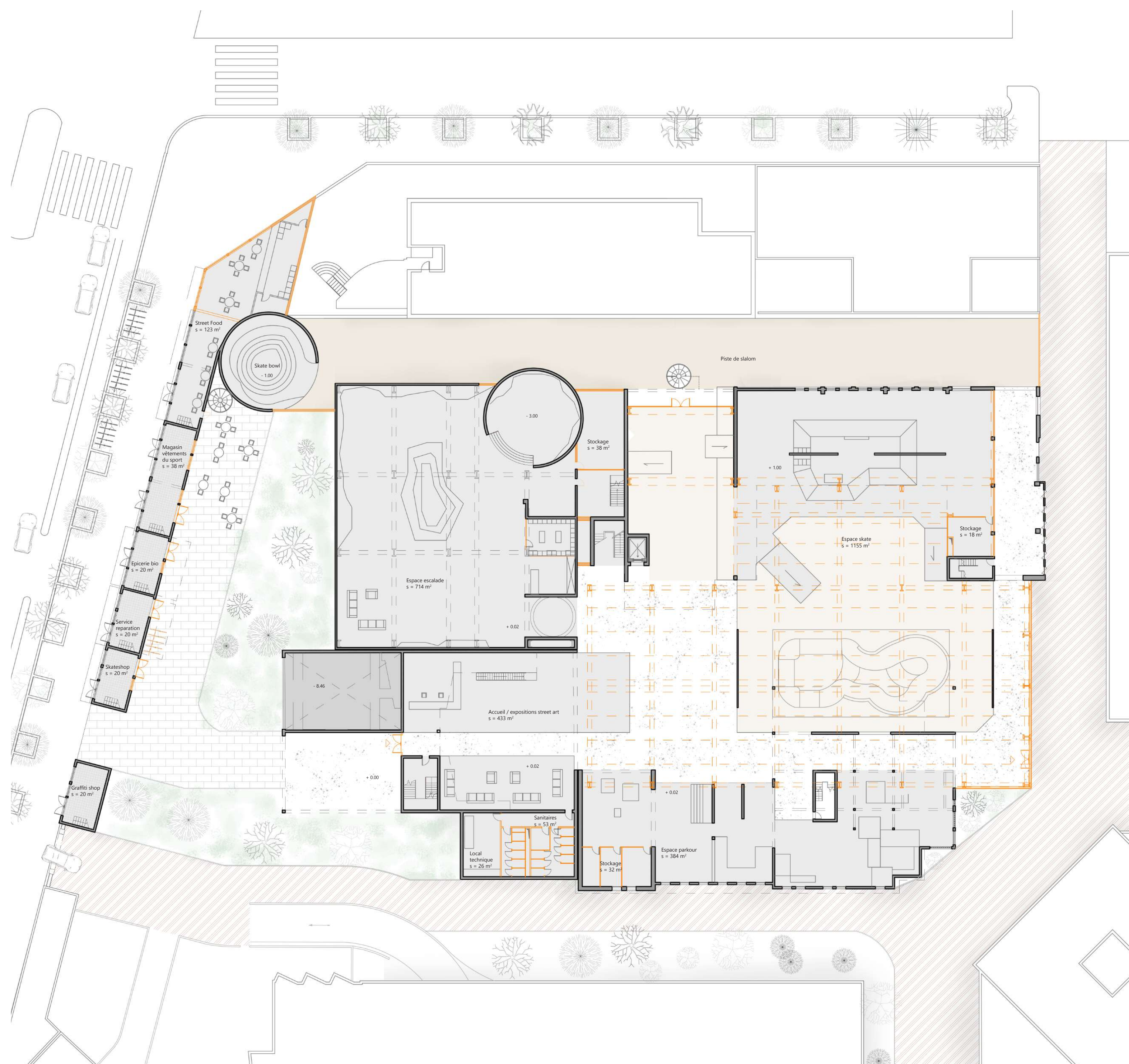
Principes du projet



Enveloppe comme un élément du programme

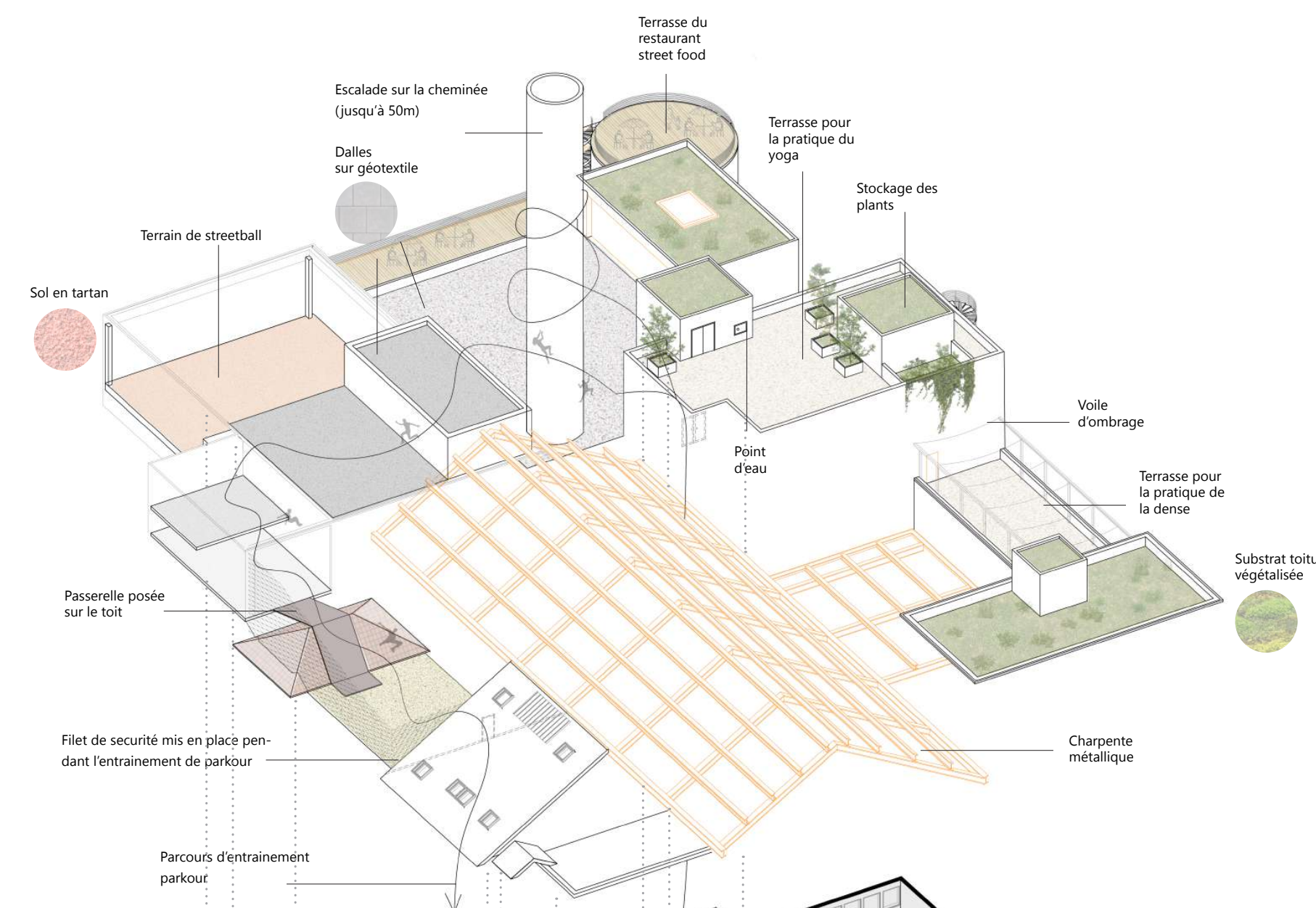


Coupe 1/200



Plan RDC 1/250

Toitures Toitures accessibles pour la pratique sportive



R+4

R+3

Continuation des activités de RDC aux étages

R+2

R+1

RDC

Création des liens entre les bâtiments, l'espace public, la ville

Sols extérieurs

- Beume existant (réparation des fissures)
- Béton drainant
- Sol stabilisé
- Végétation basse

Sols

Vers réflexion et désimperméabilisation

Axonometrie du projet