

# TER.REFUGE

UNE MAISON POUR TOUS À LA GOUTTE D'OR : PERSPECTIVES

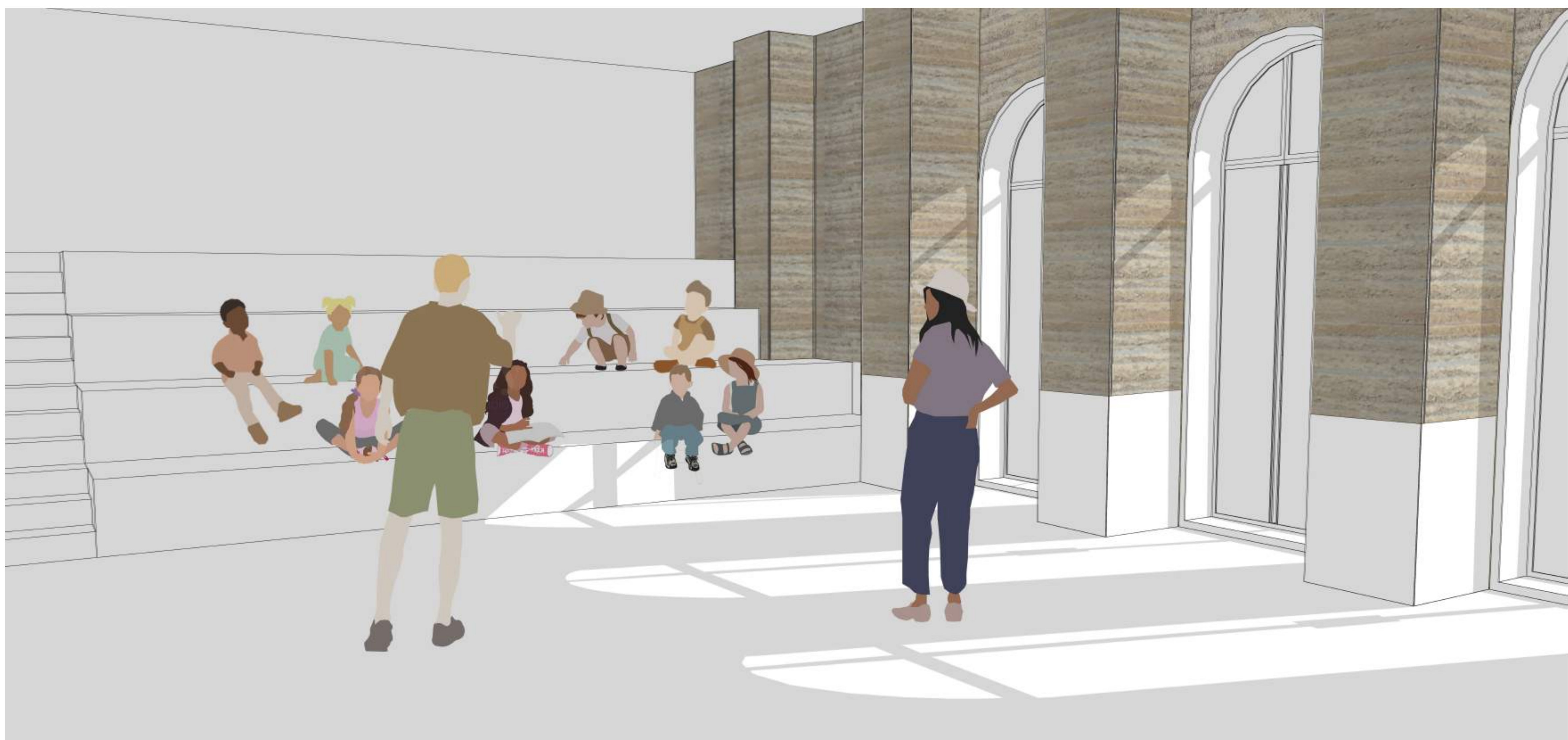
Thanya SAMARAKONE  
TER.REFUGE - Planche IV : Perspectives  
ENSAPVS 2021 - Domaine d'études : Expérimental  
Structure de projet : La Ville Résiliente  
Sous la dir. de Mme.Yann Blanche et M.David Serero



L'ENTRÉE PRINCIPALE, VUE DU HAUT DE LA RUE DES POISSONNIERS VERS L'ANGLE



ACCUEIL D'UNE BROCANTE



ATELIER AVEC LES PLUS JEUNES DANS LA SALLE POLYVALENTE

# TER.REFUGE

UNE MAISON POUR TOUS À LA GOUTTE D'OR : PERSPECTIVES

Thanya SAMARAKONE  
TER.REFUGE - Planche V : Perspectives  
ENSAPVS 2021 - Domaine d'études : Expérimental  
Structure de projet : La Ville Résiliente  
Sous la dir. de Mme Yann Blanche et M. David Serero



VUE DEPUIS LE BAS DE LA RUE DES POISSONNIERS



VUE DEPUIS LE HAUT DE LA RUE POLONCEAU : CONTINUITÉ VÉGÉTALE

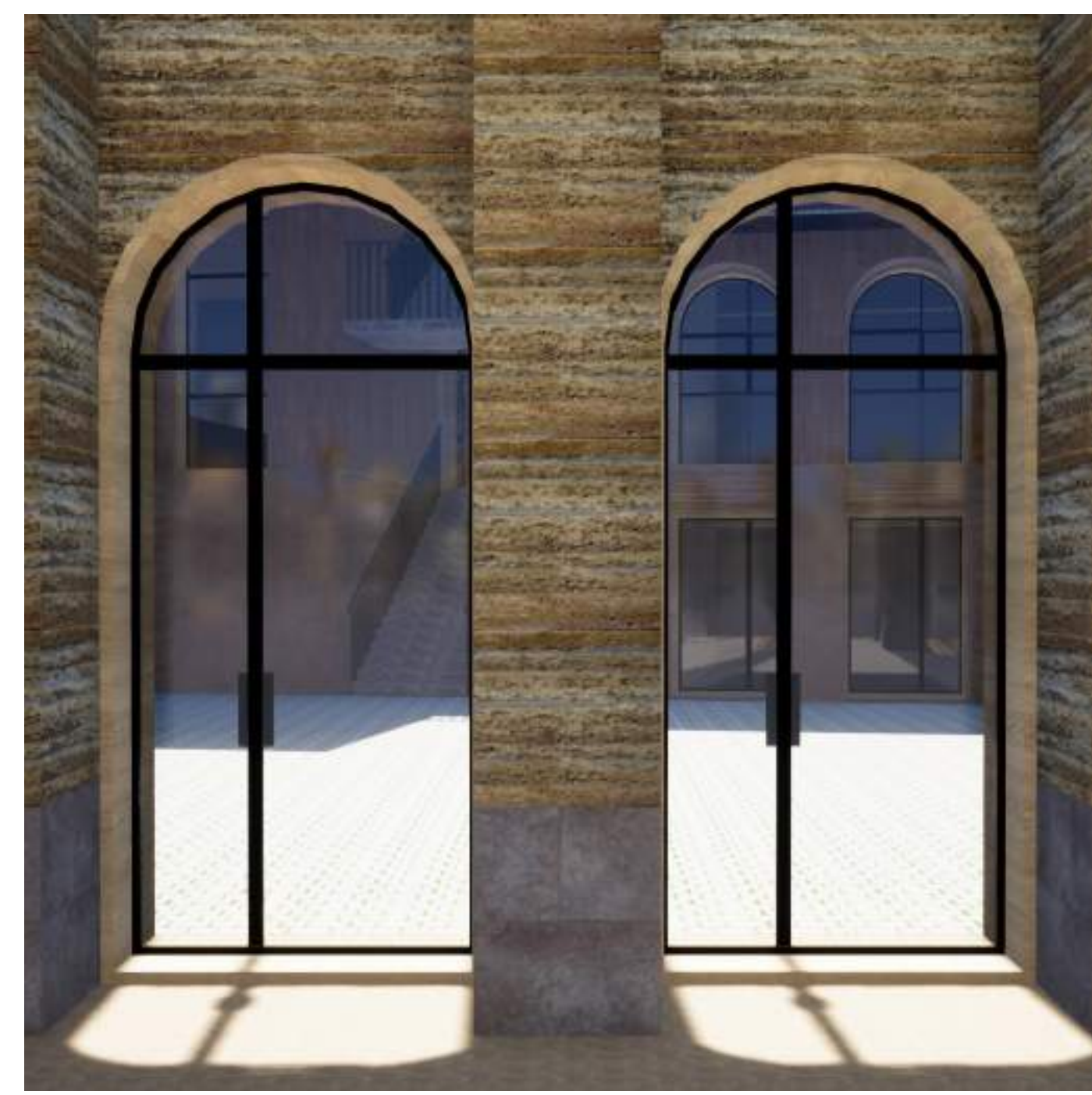
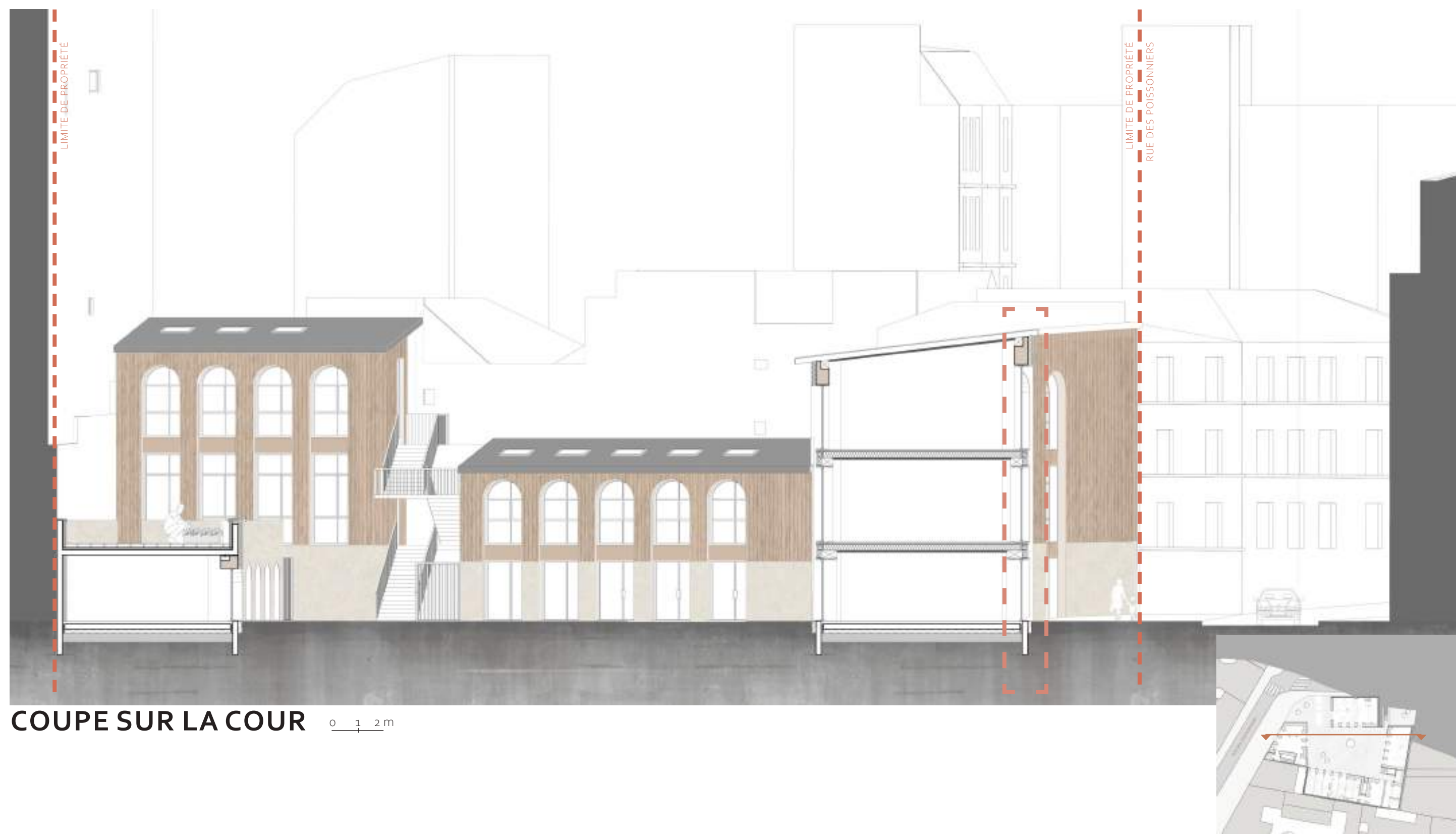


POURSUITE DES CULTURES EXISTANTS SUR LES TERRASSES

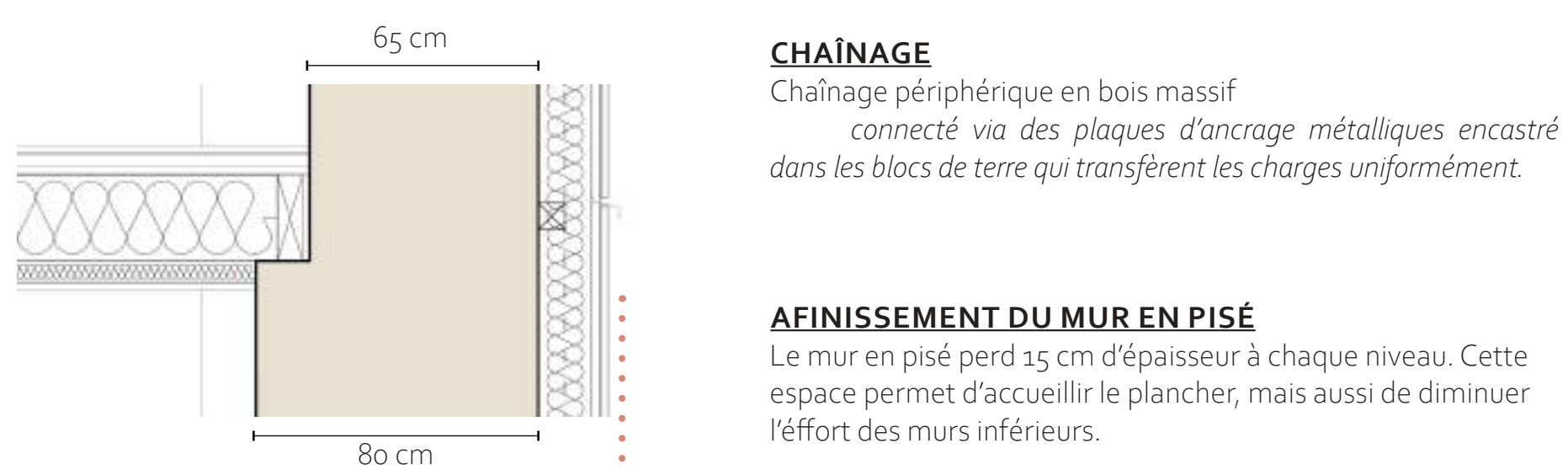
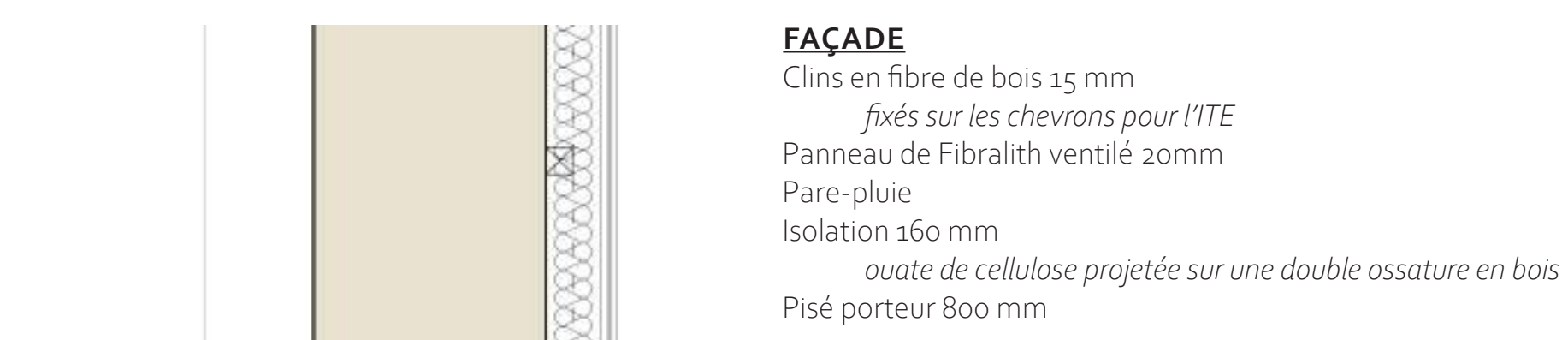
# TER.REFUGE

## UNE MAISON POUR TOUS À LA GOUTTE D'OR : DÉTAILS CONSTRUCTIFS

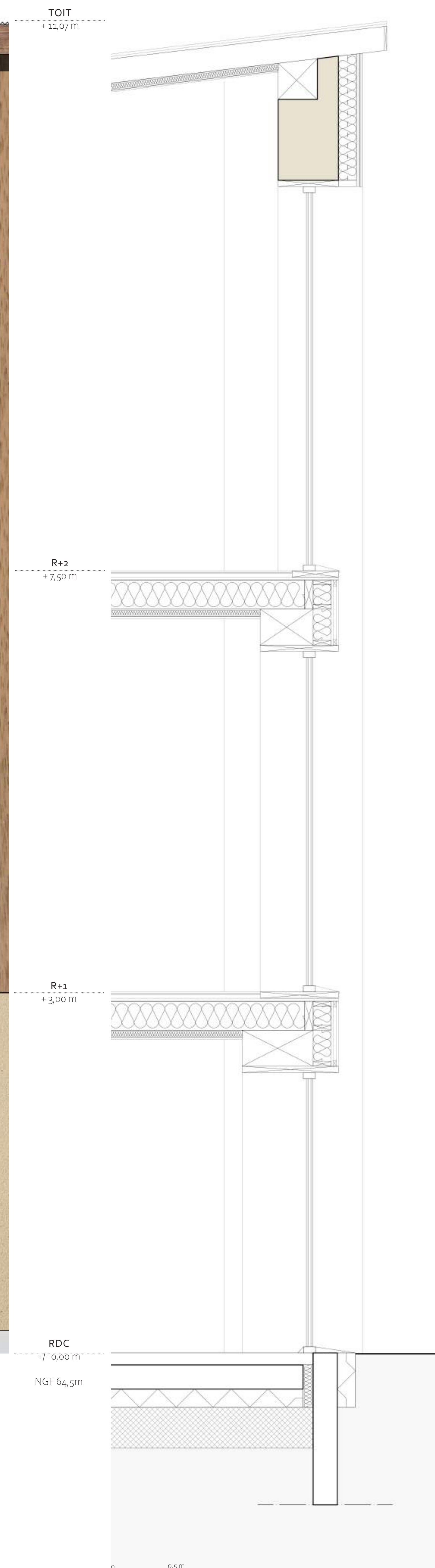
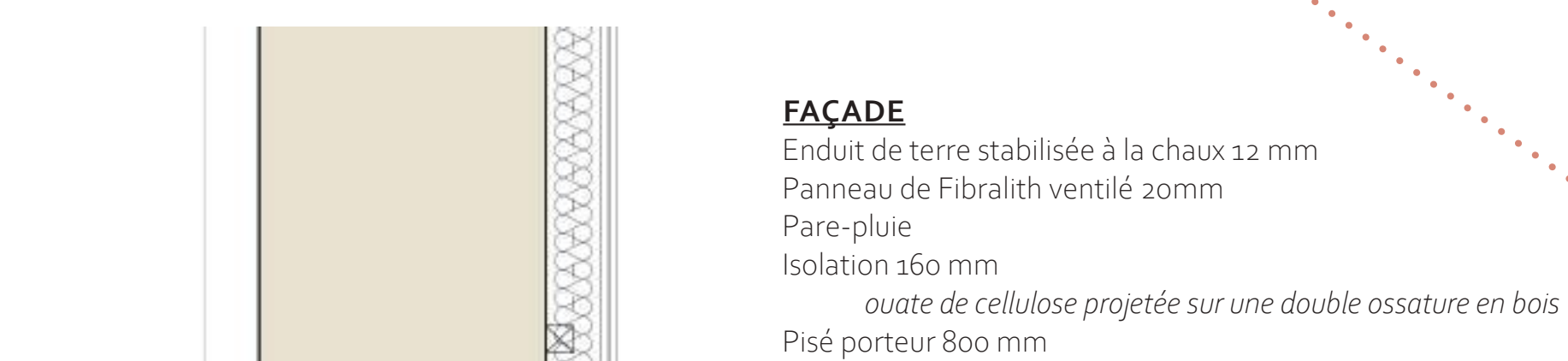
Thanya SAMARAKONE  
 TER.REFUGE - Planche VI : Détails Constructifs  
 ENSAPVS 2021 - Domaine d'études : Expérimental  
 Structure de projet : La Ville Résiliente  
 Sous la dir. de Mme Yann Blanche et M. David Serero



### DÉTAILS



**AFINISSEMENT DU MUR EN PISÉ**  
 Le mur en pisé perd 15 cm d'épaisseur à chaque niveau. Cette espace permet d'accueillir le plancher, mais aussi de diminuer l'effort des murs inférieurs.



0 0,5 m

0 0,5 m