

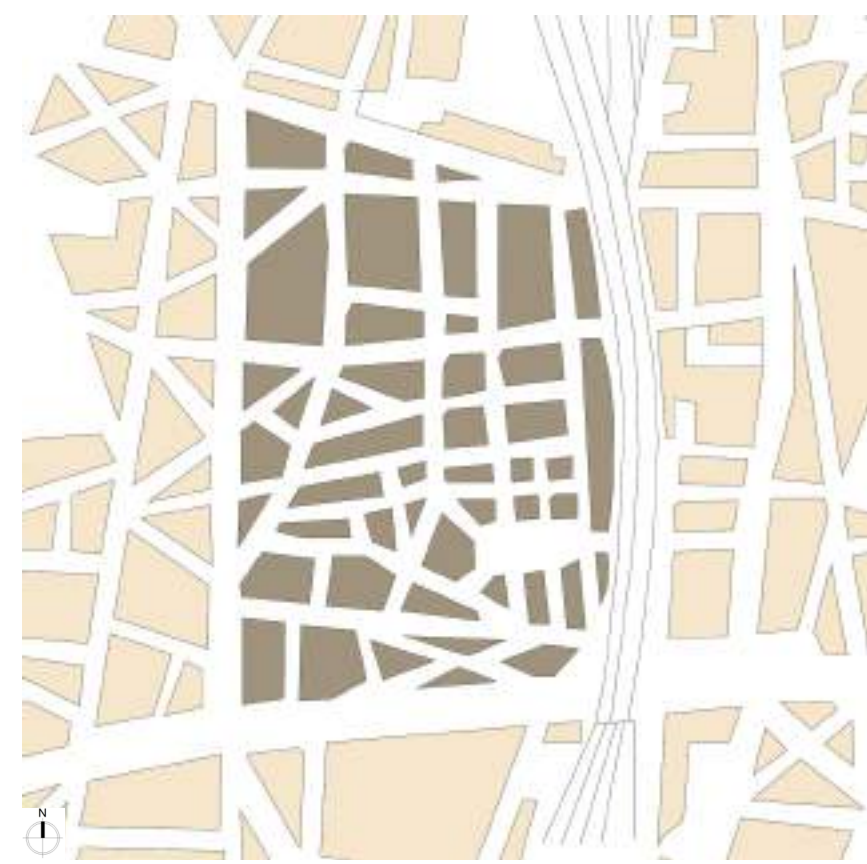
TER.REFUGE

LE QUARTIER DE LA GOUTTE D'OR :
PASSAGE D'UN TERRITOIRE AGRICOLE À UNE ZONE URBAINE SENSIBLE

Thanya SAMARAKONE
TER.REFUGE - Planche I : Analyse de Site
ENSAPVS 2021 - Domaine d'études : Expérimental
Structure de projet : La Ville Résiliente
Sous la dir. de Mme Yann Blanche et M. David Serero



L'ÉTAT DES LIEUX EN 1739
(carte de Rousseau)



L'ÉTAT DES LIEUX EN 1950
(carte de 1950 - via Géoportail)

UN QUARTIER DENSE

NOMBRE D'HABITANTS PAR HECTAIRE
 QUARTIER : 655 hab/ha
 PARIS : 339 hab/ha

UN QUARTIER PRÉCAIRE

PART VIVANT SOUS LE SEUIL DE PAUVRETE
 QUARTIER : 27%

UN QUARTIER COSMOPOLITE

PART DE PERSONNES NÉES À L'ÉTRANGER
 QUARTIER : 36%

UN QUARTIER SOCIAL



LA GOUTTE VERTE (a)
JARDINS PARTAGÉS / JARDINS NOMADES

LE POULPE (b)
RECYCLERIE

LA TABLE OUVERTE (c)
DISTRIBUTION DE REPAS SOLIDAIRES

GOUTTES D'OR DE LA MODE ET DU DESIGN (d)
RECYCLAGE DU TEXTILE

HOME SWEET MÔMES (e)
PROMOUVOIR LA PLACE DE L'ENFANT

FERME DE LA GOUTTE D'OR (f)

UN QUARTIER EN RENOUVELLEMENT



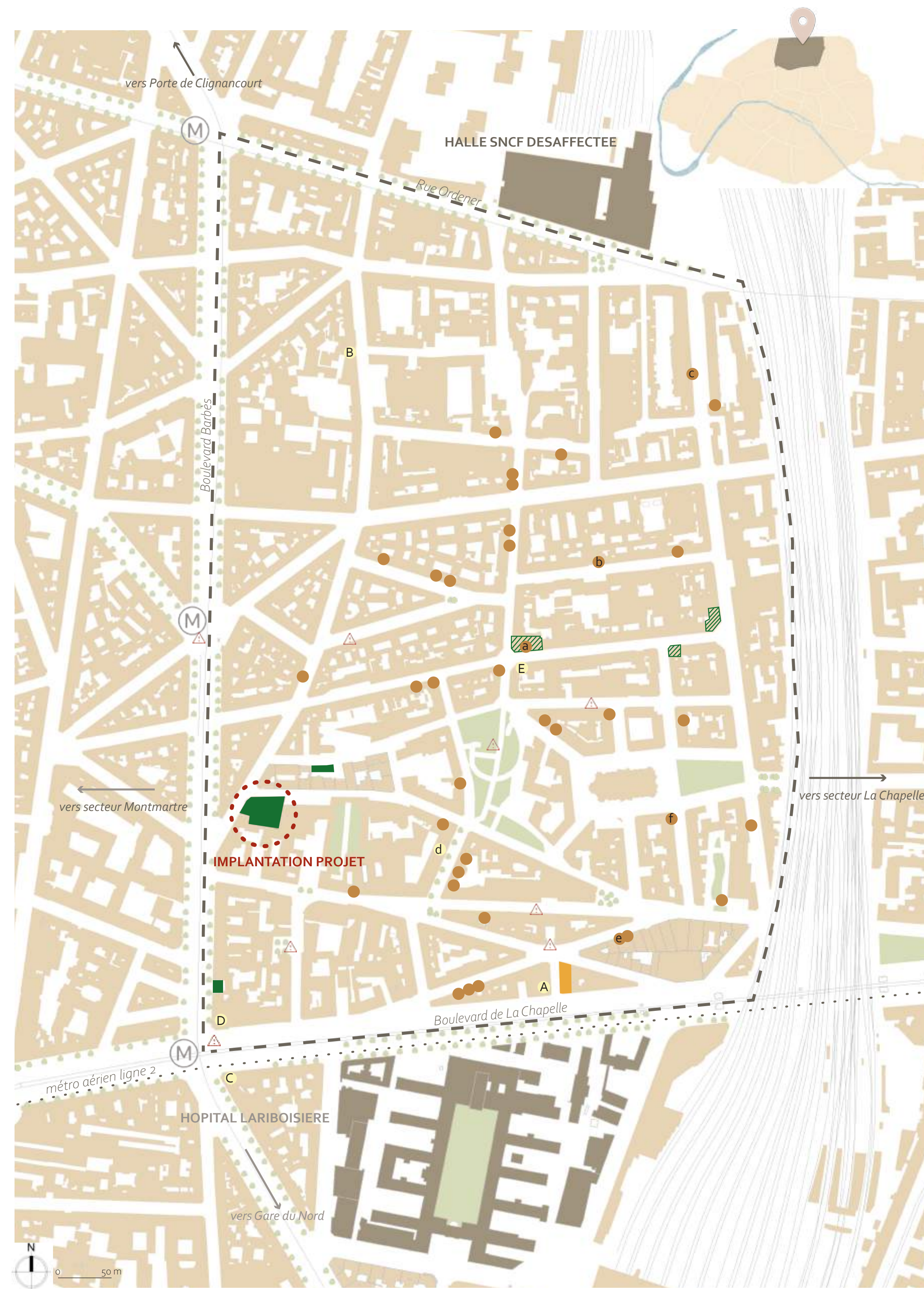
CENTRE MUSICAL FLEURY (A)
2010

ÉCOLE DE LA MAILLE (B)
2012

CINÉMA LE LOUXOR (C)
2013

BRASSERIE (D)
2015

360 MUSIC FACTORY (E)
2020



PLAN DE SITUATION DU QUARTIER

- limites du quartier
- pôles associatifs centrés sur l'insertion et la culture
- équipements récemment inaugurés (dans le cadre du renouvellement urbain 2014)
- bibliothèque du quartier
- ▲ zones d'insécurité
- anciennes friches
- friches encore d'actualité



VUE AÉRIENNE DE L'IMPLANTATION DU PROJET
©Collectif friche Polonceau

53 - 57 RUE POLONCEAU // 6-8 RUE DES POISSONNIERS
PARIS 18^E ARR.

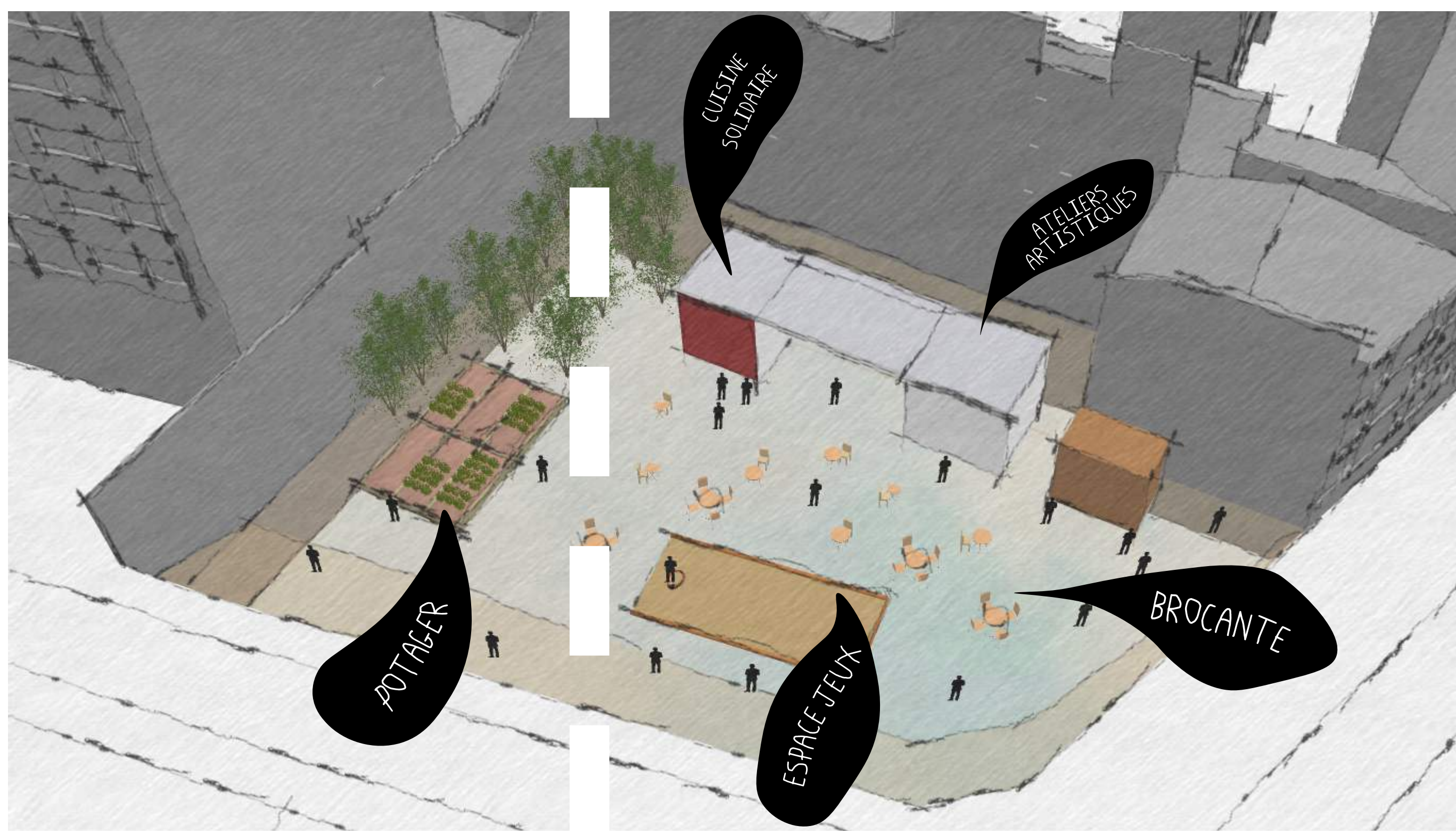


L'état de la friche, quand elle n'accueille aucune animation
©Edith Costener



L'état de la friche quand elle accueille des animations
©Michael Zumstorf/Agence Vu/Télérama

L'OCCUPATION DU TERRAIN VIDE AUJOURD'HUI



PÉRIODE OÙ LA FRICHE S'OUVRE AU QUARTIER

PÉRIODE OÙ LA FRICHE NE S'OUVRE PAS AU QUARTIER



BROCANTE
©Elian Brossat



CUISINE SOLIDAIRE
©Edith Costener / Mahal Aniq



EXPÉRIMENTATIONS CRÉATIVES
©Mahal Aniq



POTAGER
©Edith Costener



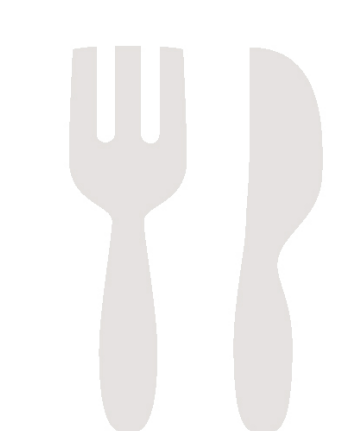
LES BESOINS CITÉS PAR LES HABITANTS



ESPACES DE TRAVAIL AU CALME



MANQUE D'ACCÈS AU NUMÉRIQUE



RESTAURATION SOLIDAIRE

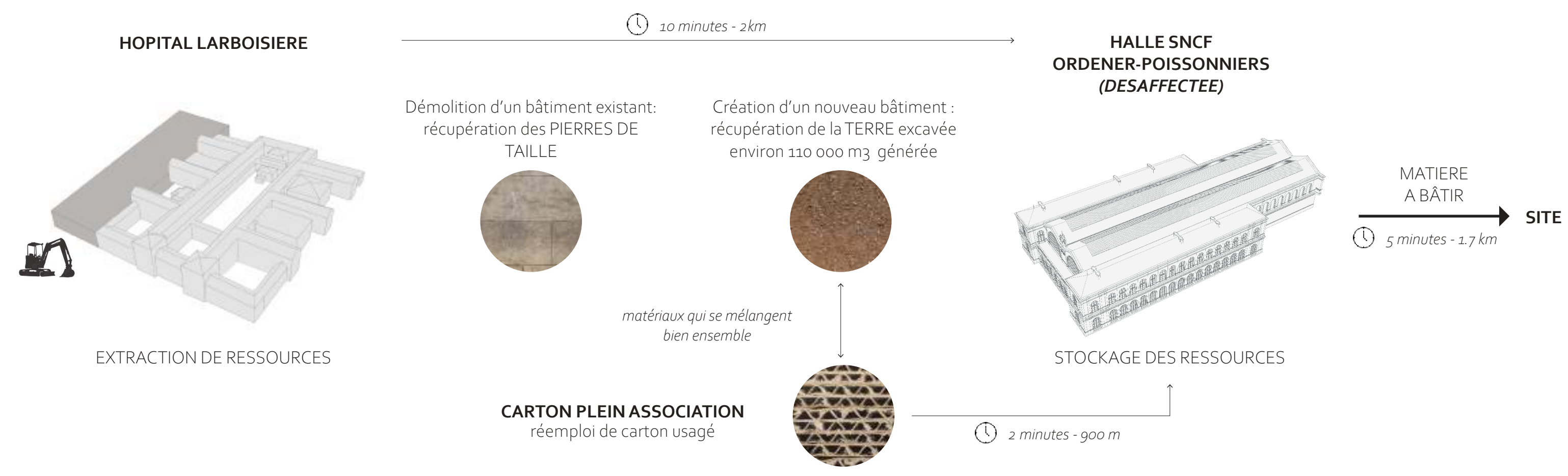


MANQUE D'ESPACE VERT / OUVERT

TER.REFUGE

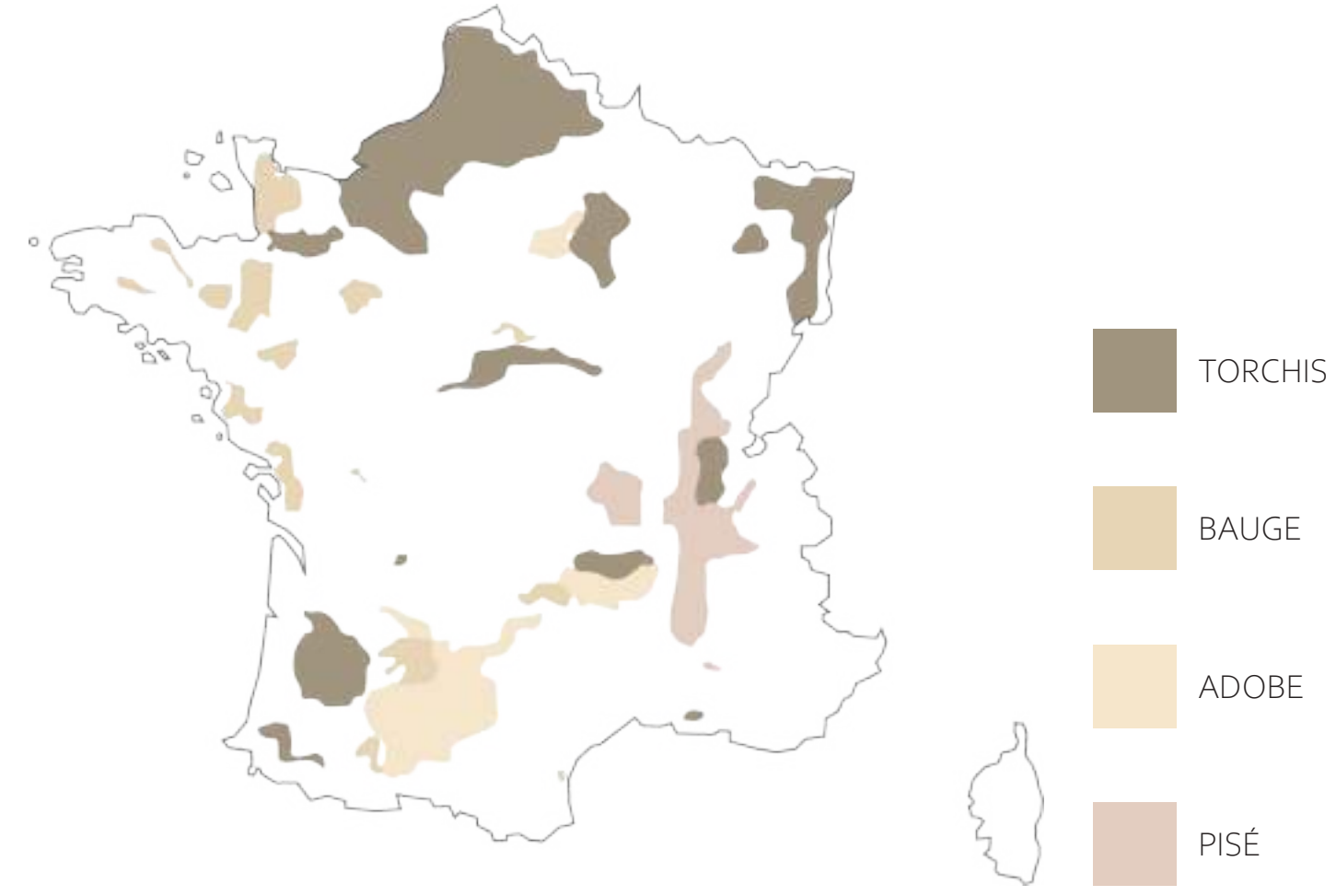
UN GISEMENT DE TERRE À PROXIMITÉ :
LES TRAVAUX DE L'HÔPITAL LARIBOISIÈRE COMME MATIÈRE À CONSTRUIRE

Thanya SAMARAKONE
TER.REFUGE - Planche II : La matière terre crue
ENSAPVS - Domaine d'études : Expérimental
Structure de projet : La Ville Résiliente
Sous la dir. de Mme Yann Blanche et M. David Serero



LA FILIÈRE TERRE CRUE EN FRANCE

d'après les données du Laboratoire CRATerre

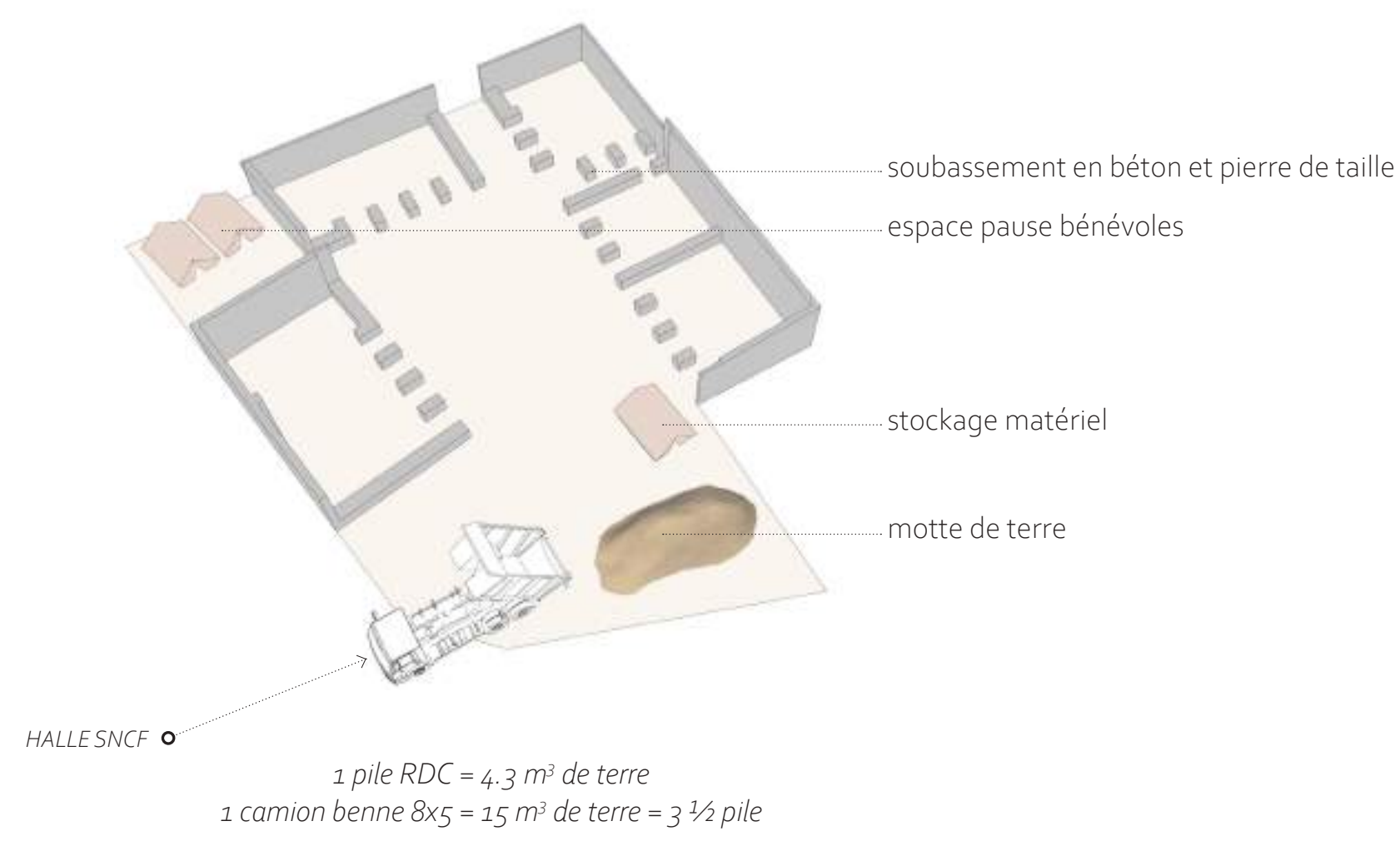


POSITIONNEMENT URBAIN

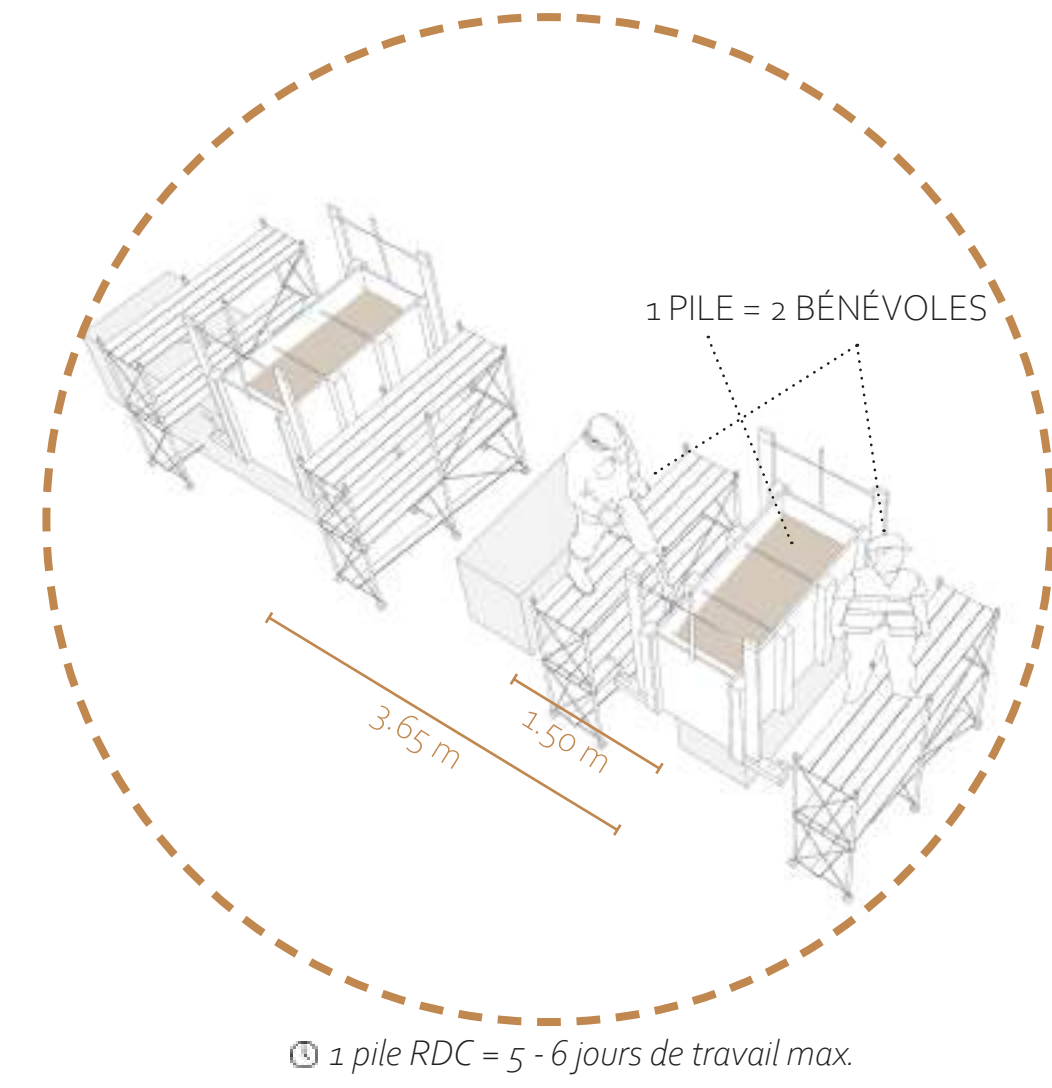
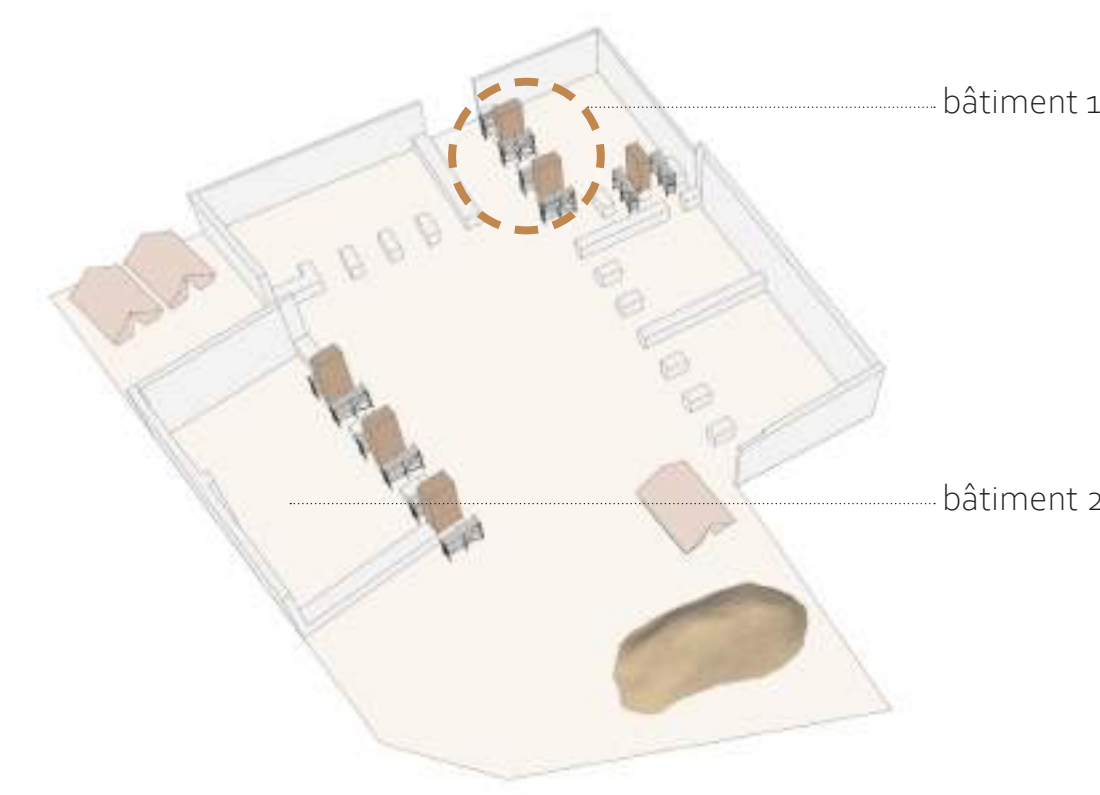


UN QUARTIER VALORISANT LE VIVRE-ENSEMBLE :
UN CHANTIER PARTICIPATIF COMME OUTIL DE RASSEMBLEMENT

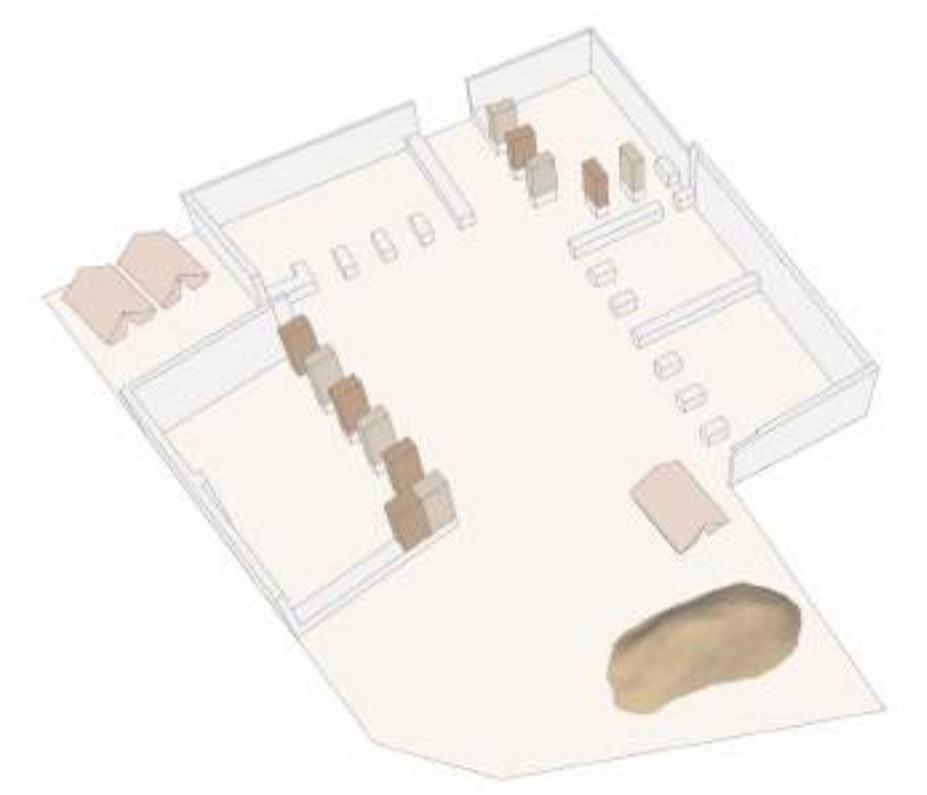
0. PRÉPARATION DU CHANTIER PARTICIPATIF



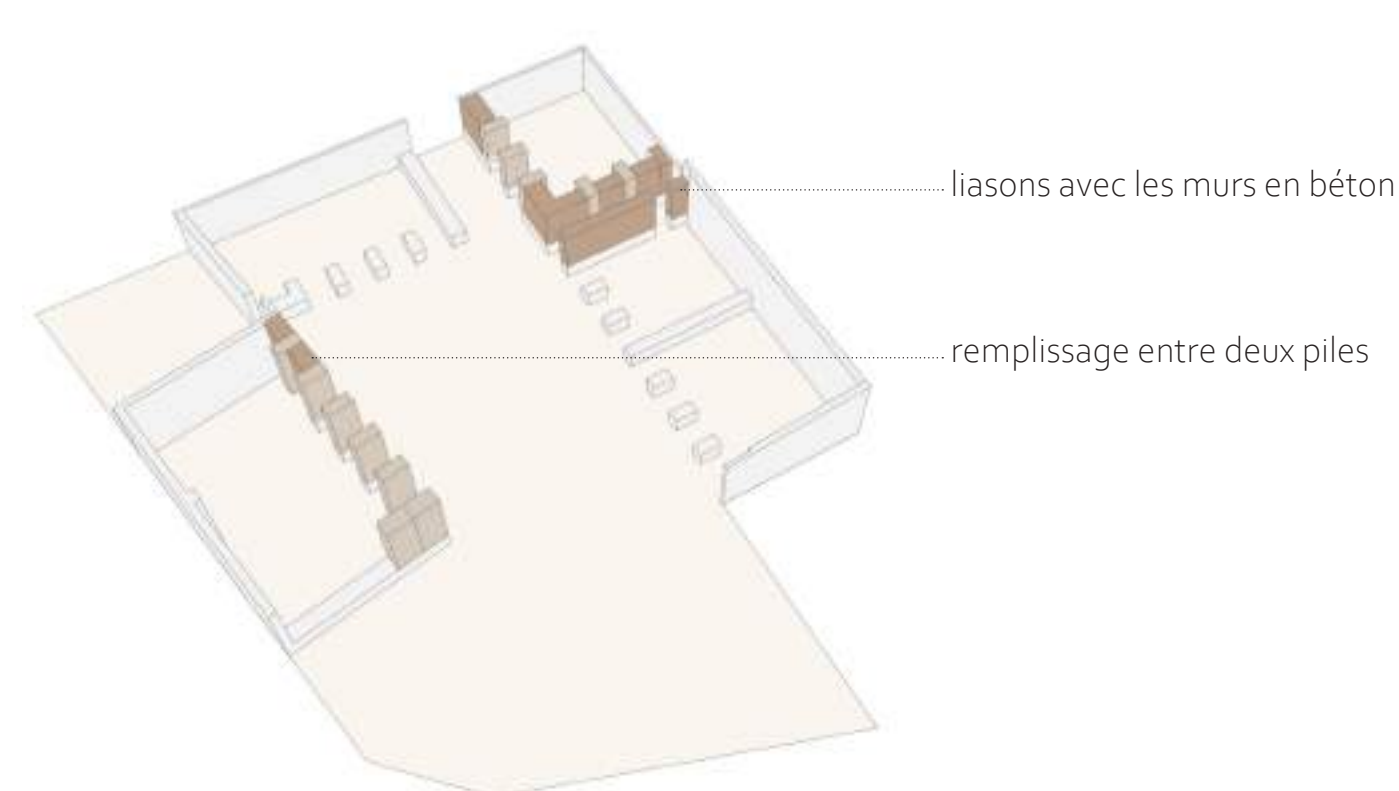
1. FABRICATION D'UNE PILE SUR DEUX, DANS DEUX BÂTIMENTS SIMULTANÉMENT



2. FABRICATION DES PILES RESTANTES SUR LES DEUX BÂTIMENTS AMORCÉS

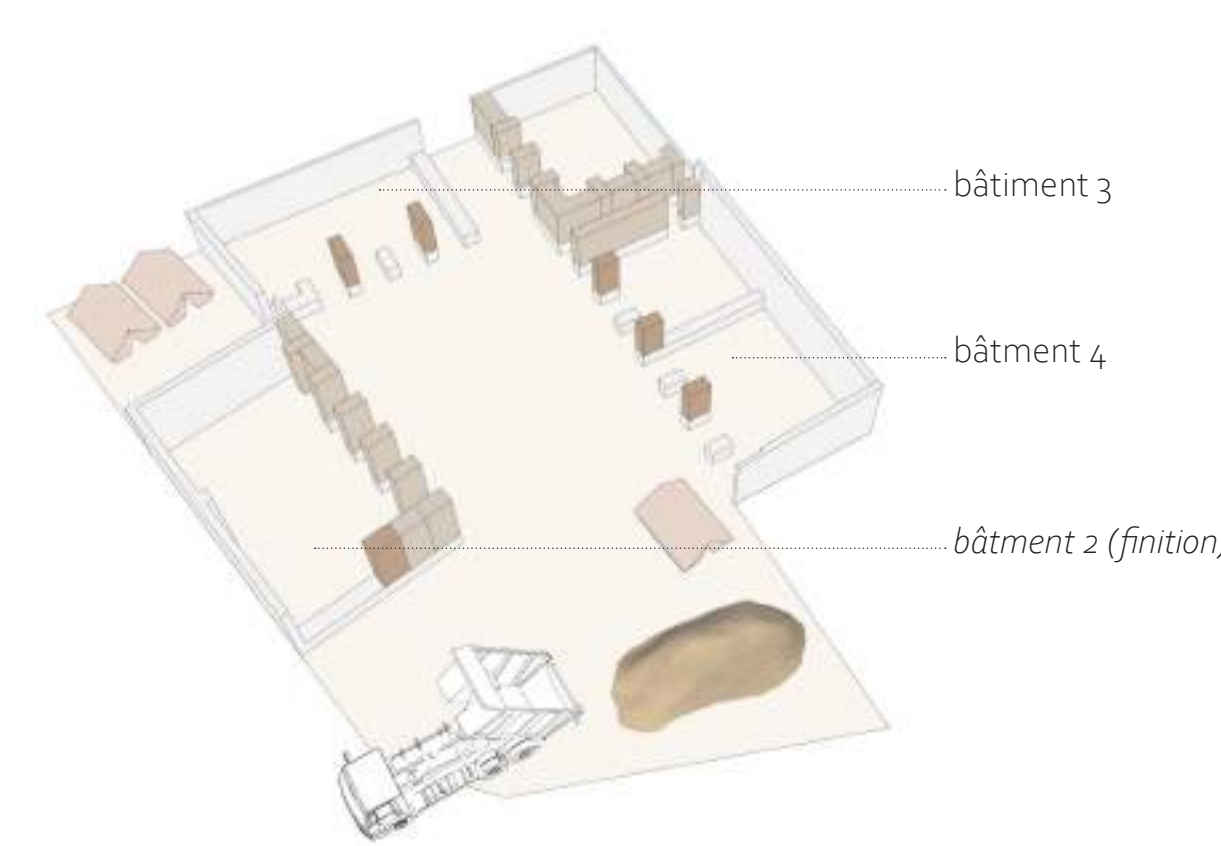


3. REMPLISSAGE EN PISÉ PRÉFABRIQUÉ

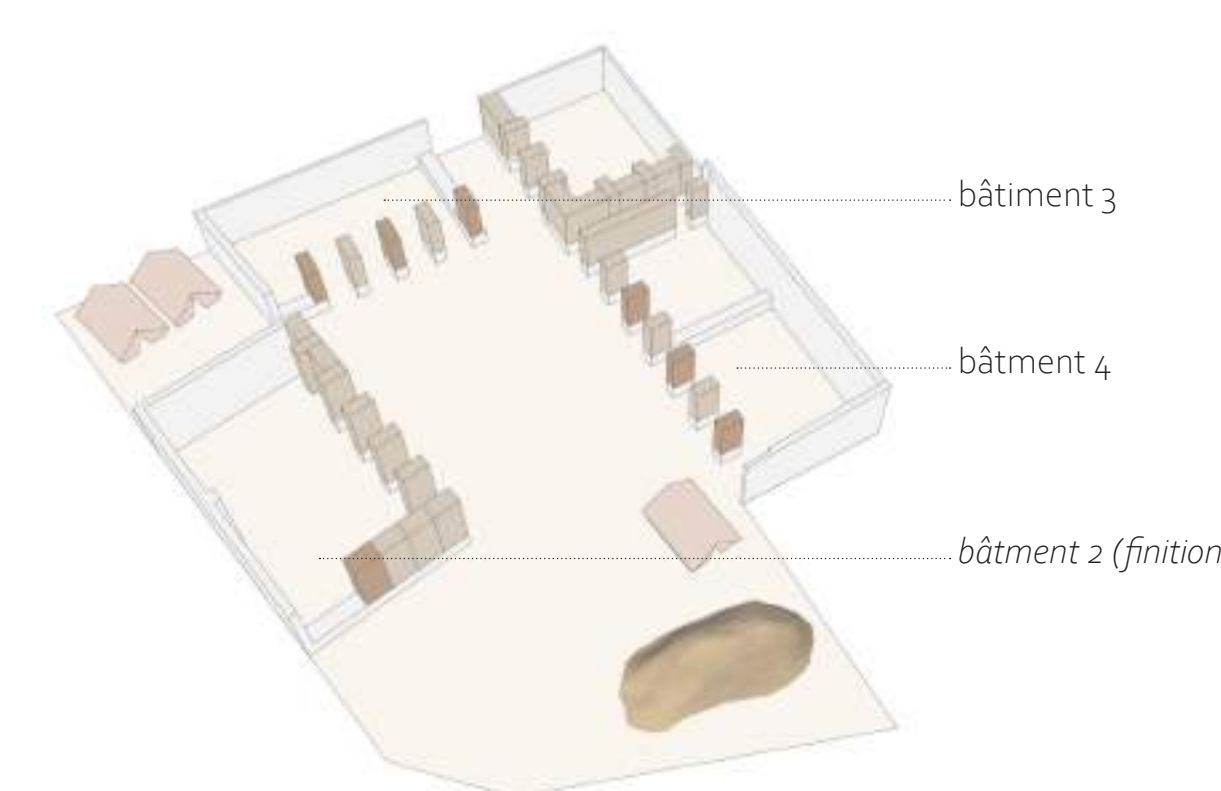


Préfabriqué en amont dans la halle SNCF désaffectée Ordener-Poissonniers transformé en atelier temporaire à cette fin

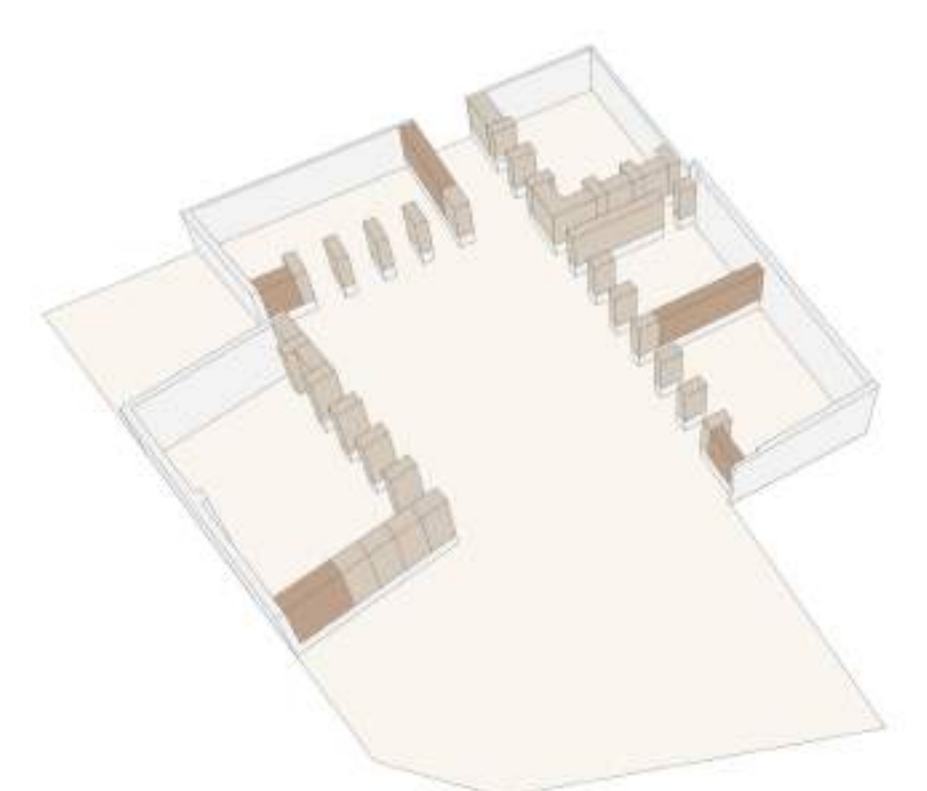
4. FABRICATION D'UNE PILE SUR DEUX



5. FABRICATION D'UNE PILE SUR DEUX (SUITE)



6. REMPLISSAGE EN PISÉ PRÉFABRIQUÉ



CHANTIER PARTICIPATIF EN PISÉ 2

fin chantier participatif pisé phase 2 :
60 m³ de terre sollicitée :
2 à 3 semaines :
5 camions

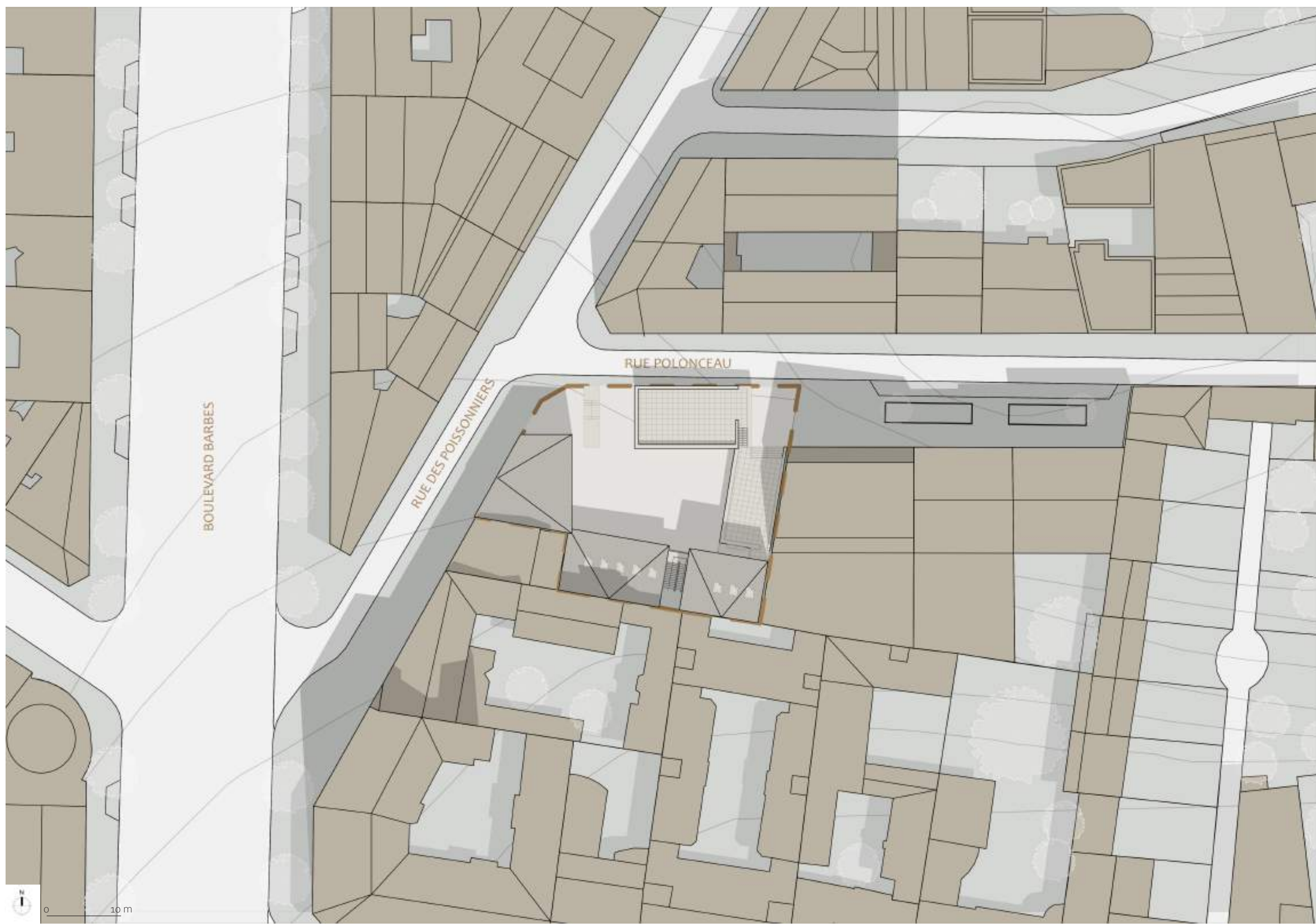
7. CHANTIER MIXTE : POSSIBILITÉ DE CHANTIER PARTICIPATIF OU PRÉFABRICATION



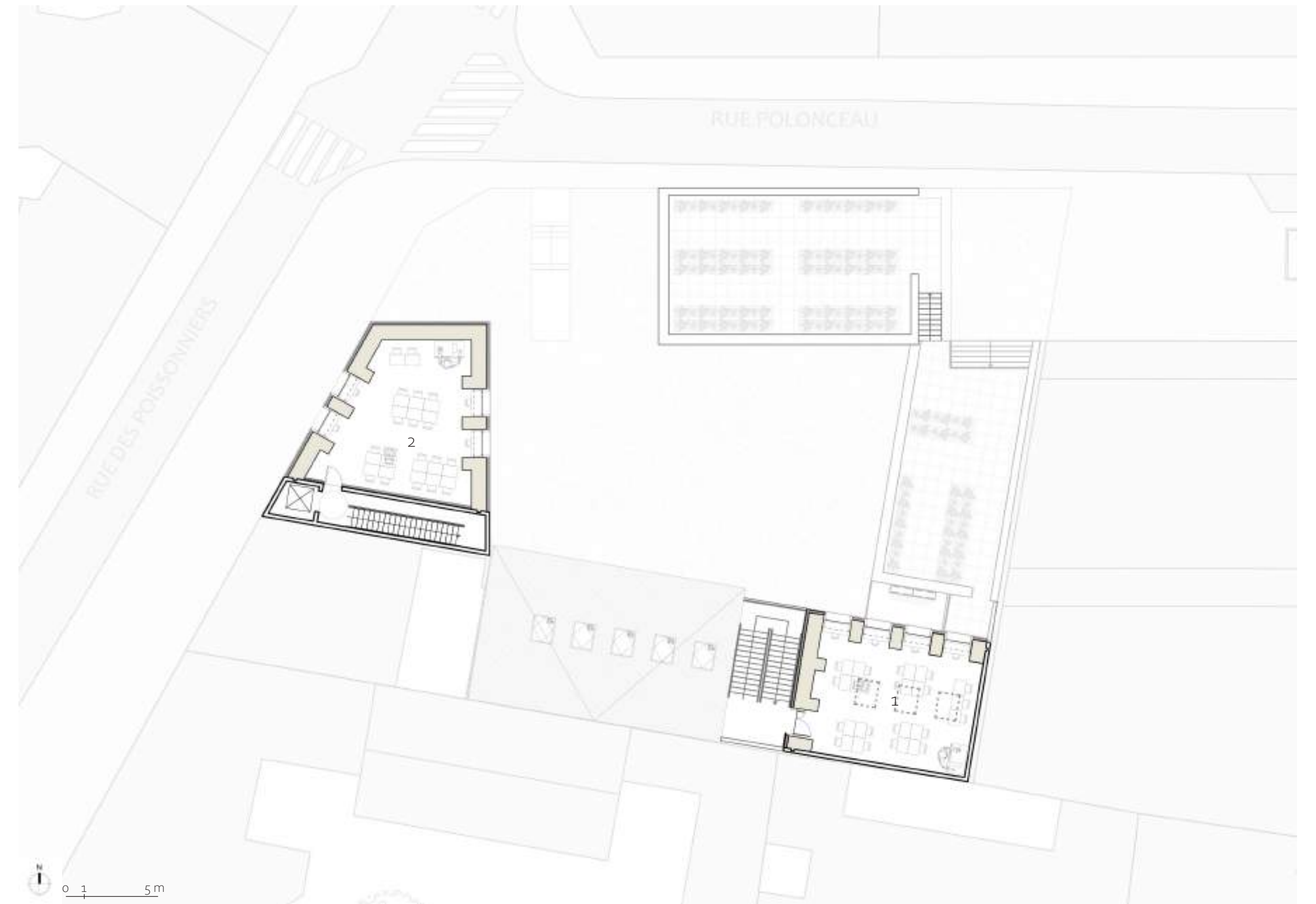
TER.REFUGE

LA TERRE ET LE CHANTIER PARTICIPATIF GUIDANT LE PROJET

Thanya SAMARAKONE
 TER.REFUGE - Planche III : Concept
 ENSAPVS 2021 - Domaine d'études : Expérimental
 Structure de projet : La Ville Résiliente
 Sous la dir. de Mme.Yann Blanche et M.David Serero



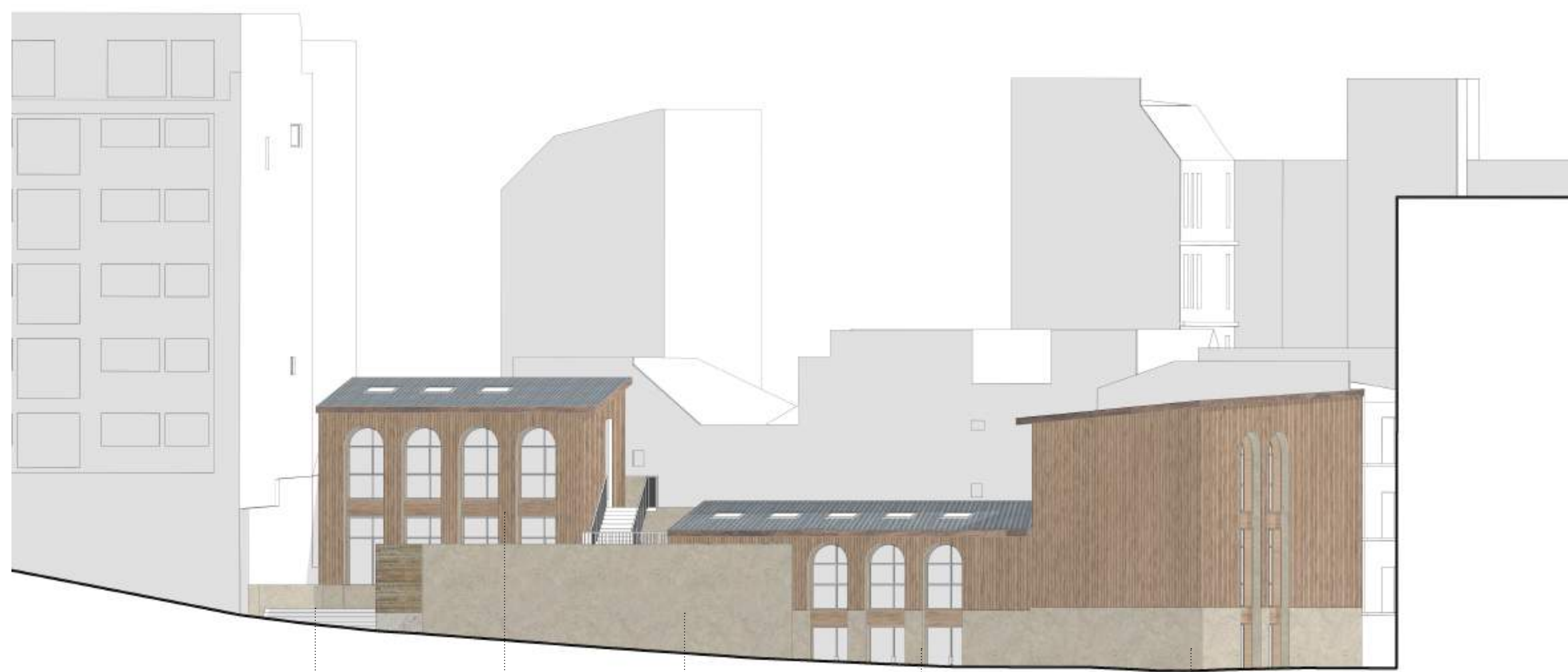
PLAN MASSE



PLAN DU R+2

1; 2 salles de travail (fonctions modulables) réparties sur les 2 bâtiments

FAÇADE NORD



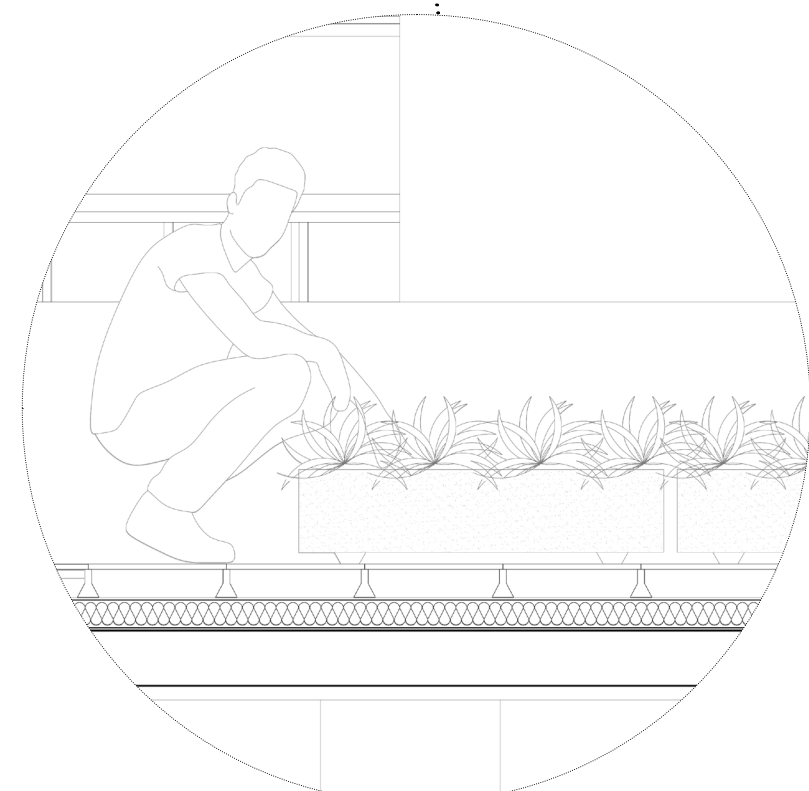
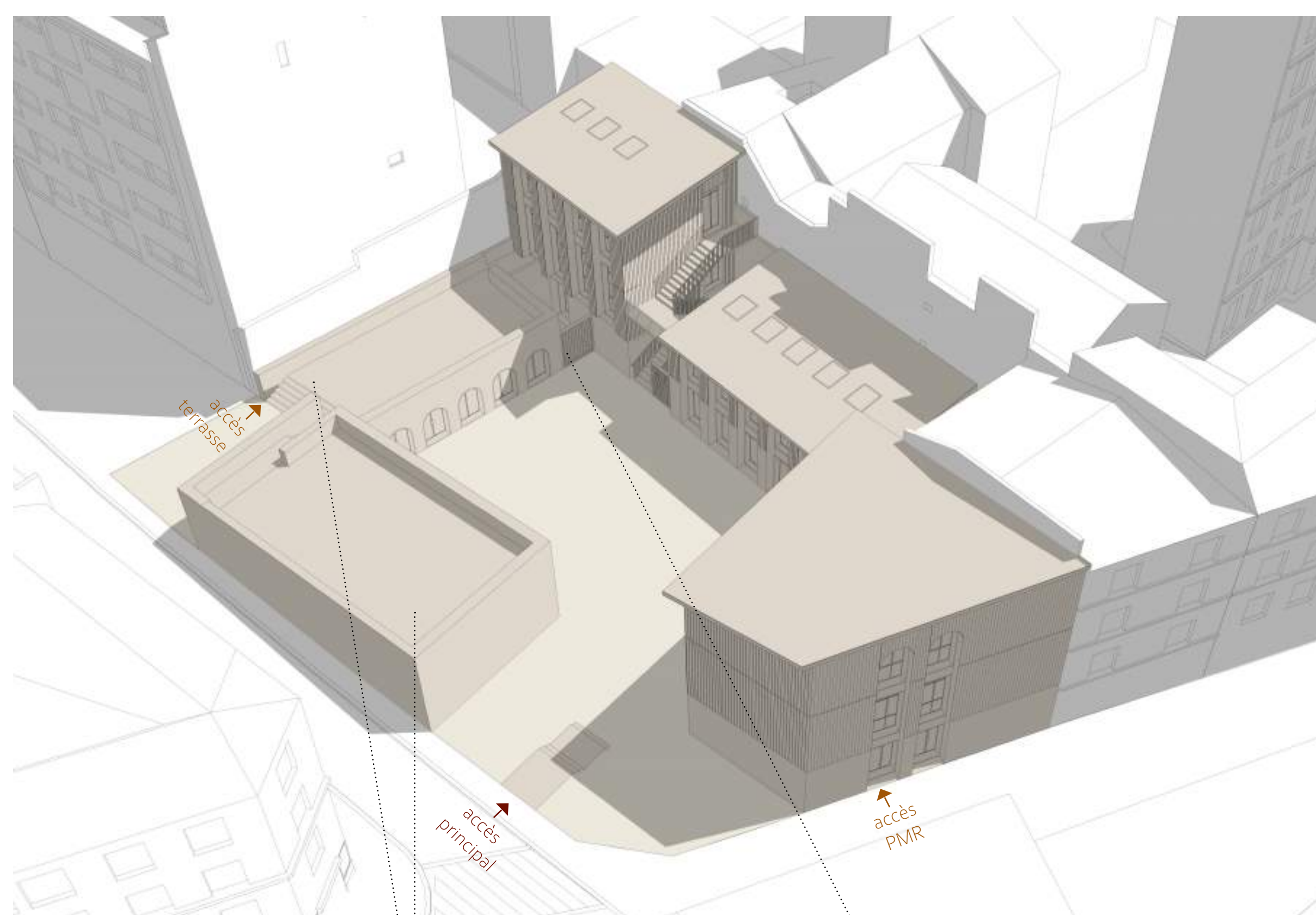
recyclerie numérique salles de travail salle polyvalente salle de travail / salle de restauration salles de travail / accueil



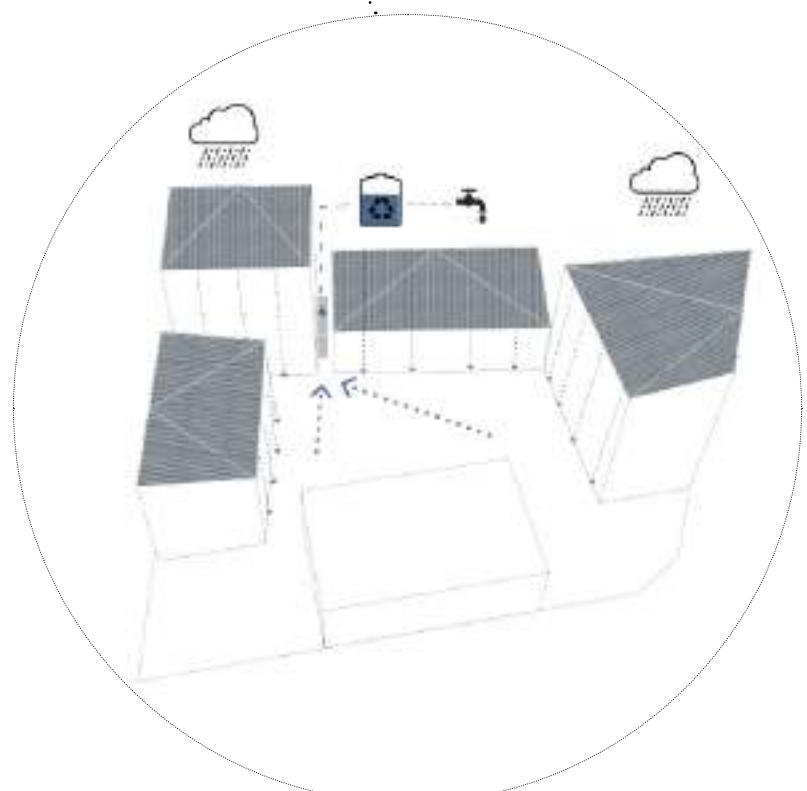
PLAN DU R+1

1; 2; 3 salles de travail (fonctions modulables) réparties sur les 3 bâtiments

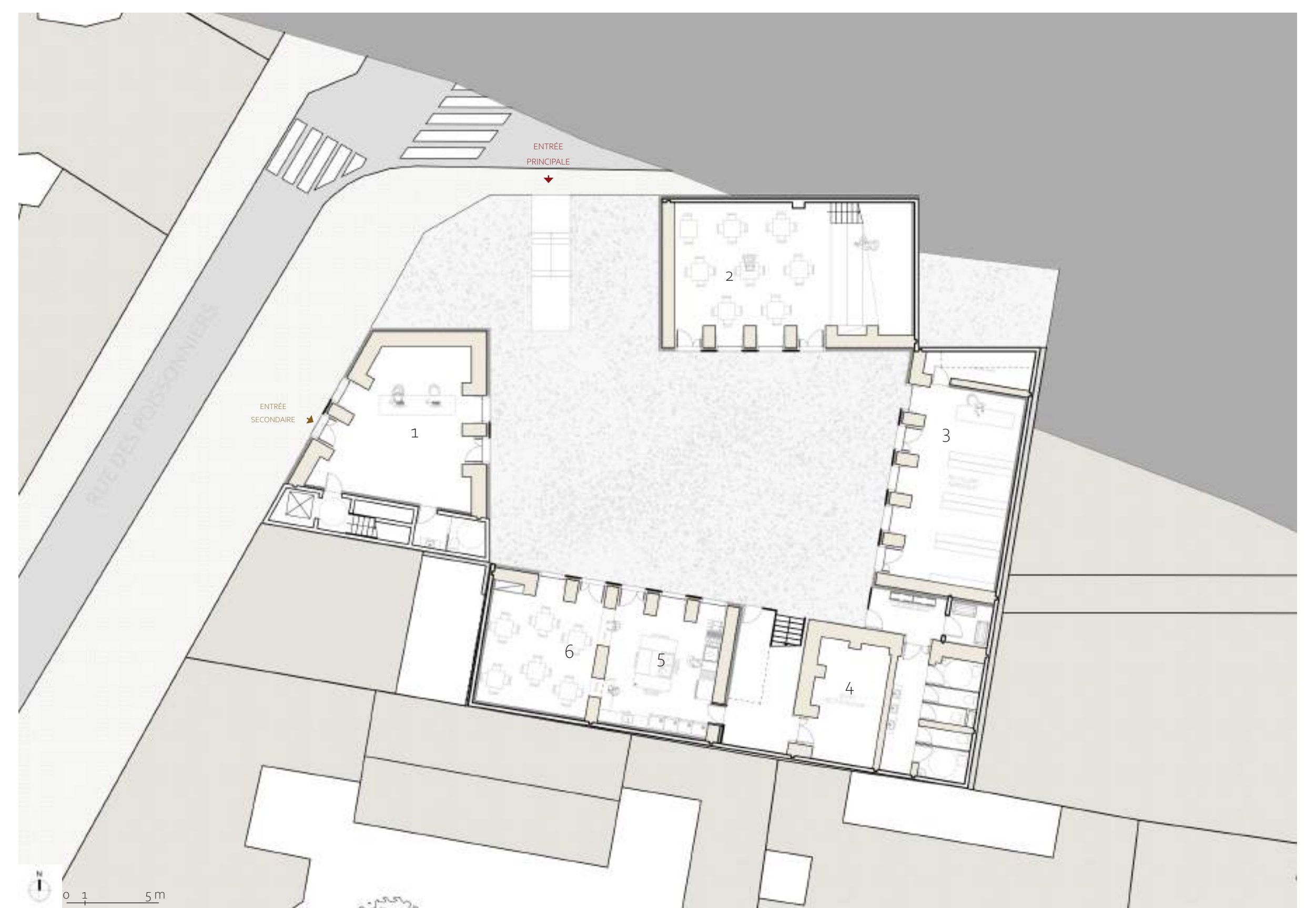
VUE DES VOLUMES EN MAQUETTE



CONTINUITÉ DES CULTURES SUR BACS



RECUPERER L'EAU DE PLUIE



PLAN DU REZ-DE-CHAUSSÉE

1 accueil
 2 salle polyvalente
 3 La Rebooterie : recyclerie numérique (espace dépôt, vente, et réparation)
 4 dépôt / réserve cuisine
 5 espace vente à emporter / cuisine
 6 salle de restauration / salle de travail (possibilité d'adapter la fonction en proposant une vente de panier-repas à emporter)