

OTHIS UNE VILLE À LA CAMPAGNE REDYNAMISER LE CENTRE VILLE

Projet de fin d'étude 2021 - ENSA PVS

DE 2 : Milieux et enjeux

Enseignants: Bernard Desmoulins et Didier Laroque



Plan masse - 1 : 1000

Vue schématique du projet



Carte des équipements urbains



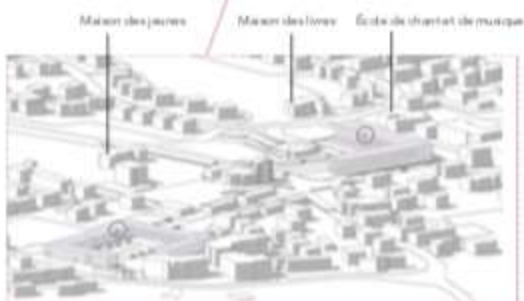
- Équipements publics
- Commerces
- Groupes religieux
- Espaces culturels
- Parcs et jardins

Répartition programmatique

Polite N1 - Centre culturel



Polite N2 - Centre de formation





Vue de l'édifice en situation de la place publique et de centre culturel.



Hall d'accueil de centre culturel situé au R+1.

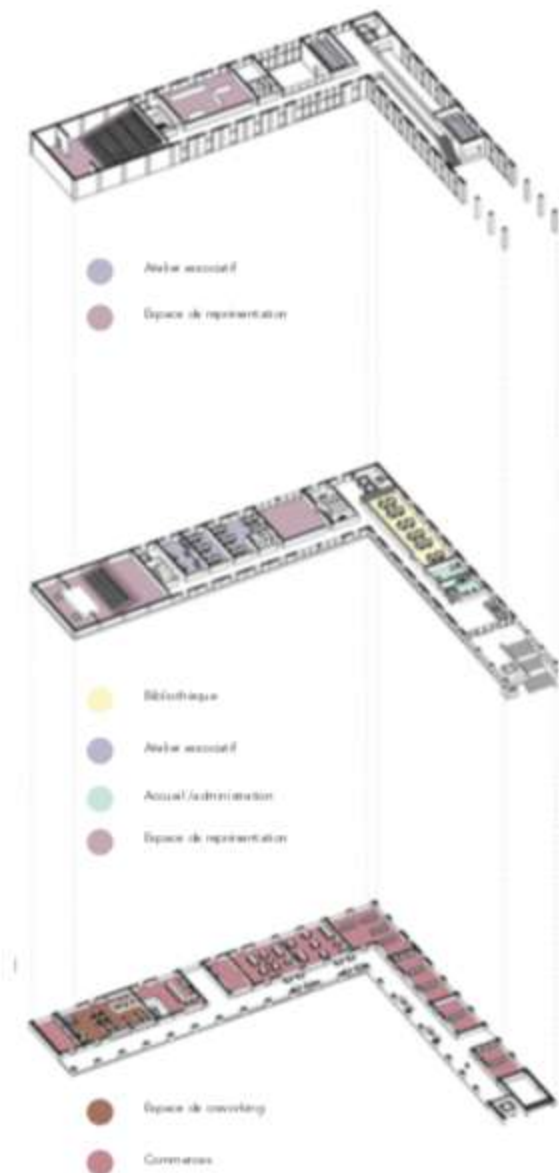


Salle de pratique de danse classique située au R+1.



Bibliothèque de centre culturel situé au R+1.

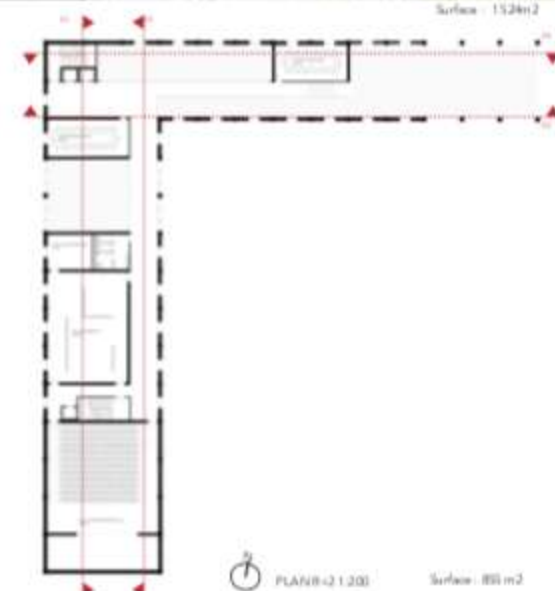
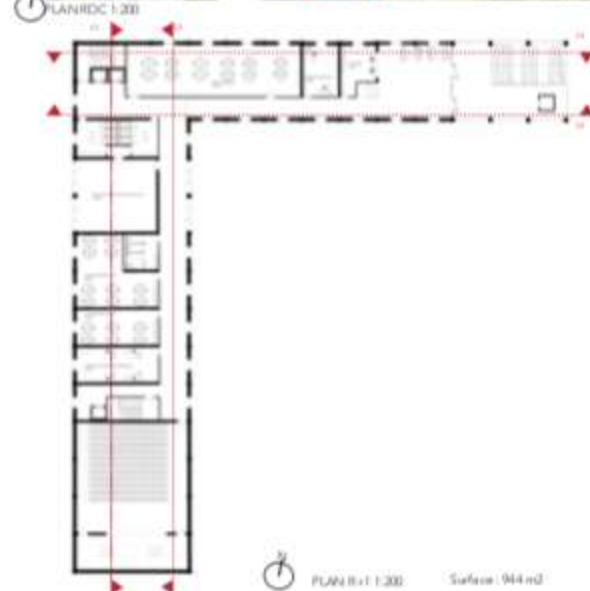
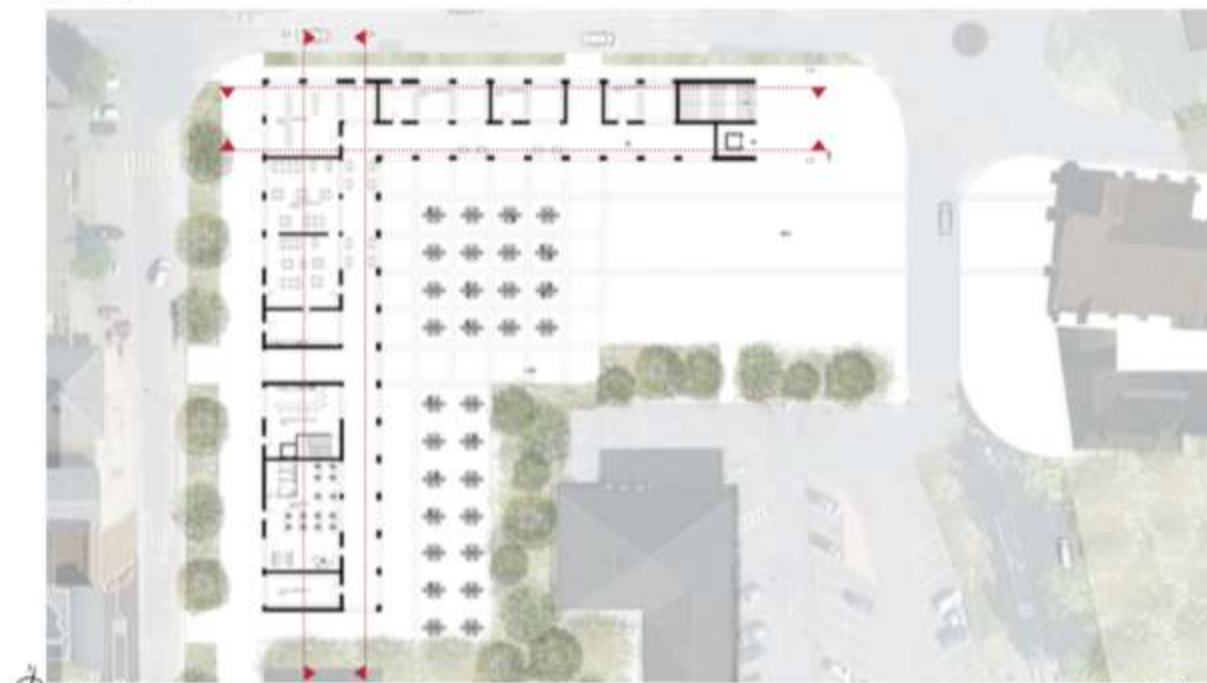
AXONOMÉTRIE PROGRAMMATIQUE



COUPES 1:200



PLANS 1:200





Sur les logements qui permettent une formation en toute autonomie



Salles de pratique collective dédiées aux différentes formations, espaces lounge de l'après midi à des grandes tables vitrées

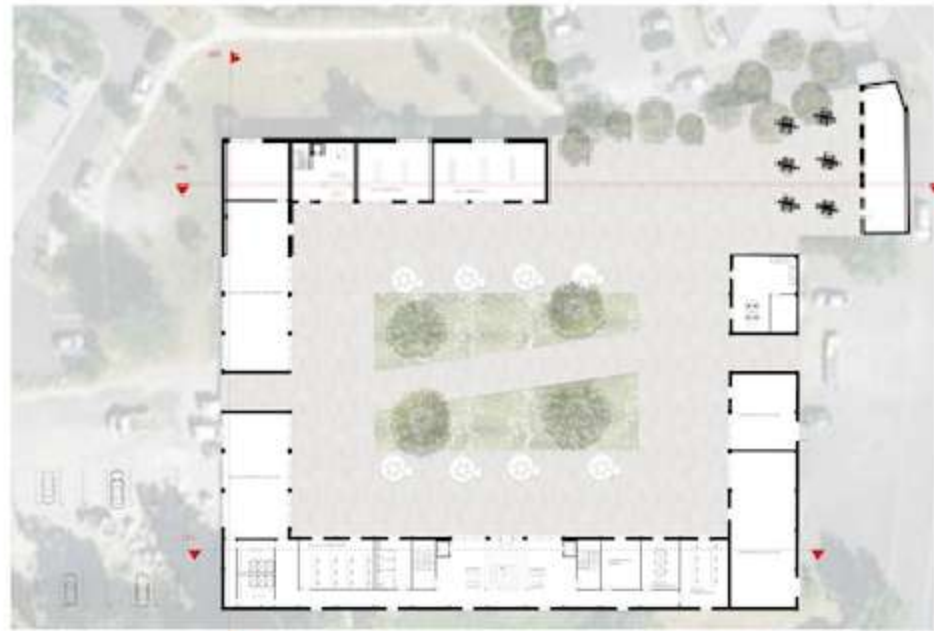


Sur deux faces favorisant le corps de forme, façade de l'entrée principale du centre de formation



Sur une rue locale commerciale et le service de 1^{er} plan de la mairie

PLANS 1:200



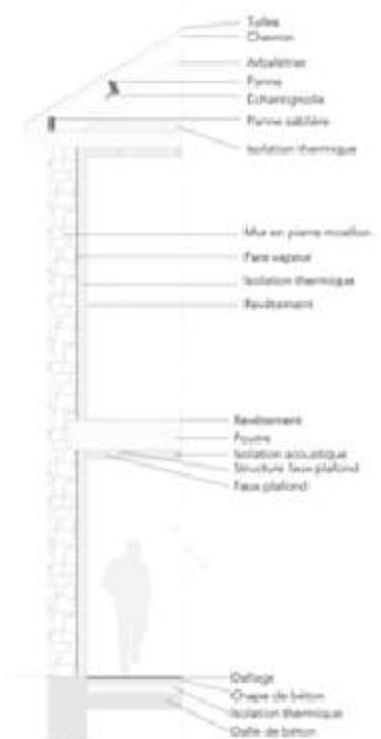
Surface : 1 638 m2



Surface : 892 m2

Modèle Lauris

DÉTAILS CONSTRUCTIFS 1:20



ÉLEVATIONS 1:200

Elevation Ouest - 1:200



Elevation Sud - 1:200



Elevation Nord - 1:200



Modèle Lauris



Vue sur les logements qui permettent une formation en totale immersion.



Salon de pratique collective dédiée aux différentes formations, espace élargi de volume grâce à ses grandes baies vitrées.



Vue depuis l'axe traversant le corps de ferme, façade de l'entrée principale du centre de formation.



Vue vers les locaux commerciaux et le service de l'état civil de la mairie.

PLANS 1:200

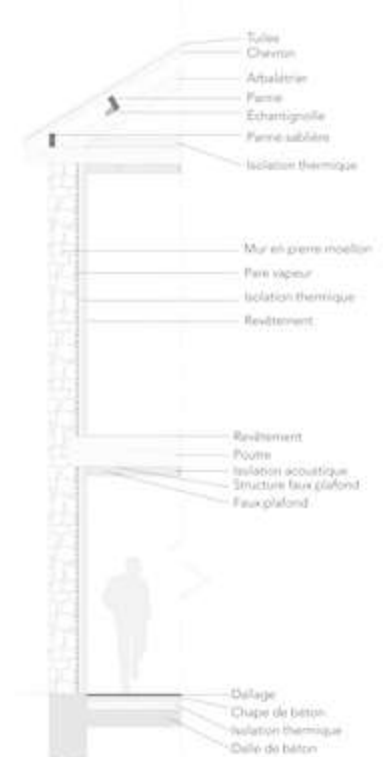


Surface : 1 678 m²



Surface : 892 m²

DÉTAILS CONSTRUCTIFS 1:20



ÉLÉVATIONS 1:200

Élévation Ouest - 1:200



Élévation Sud - 1:200



Élévation Nord - 1:200

