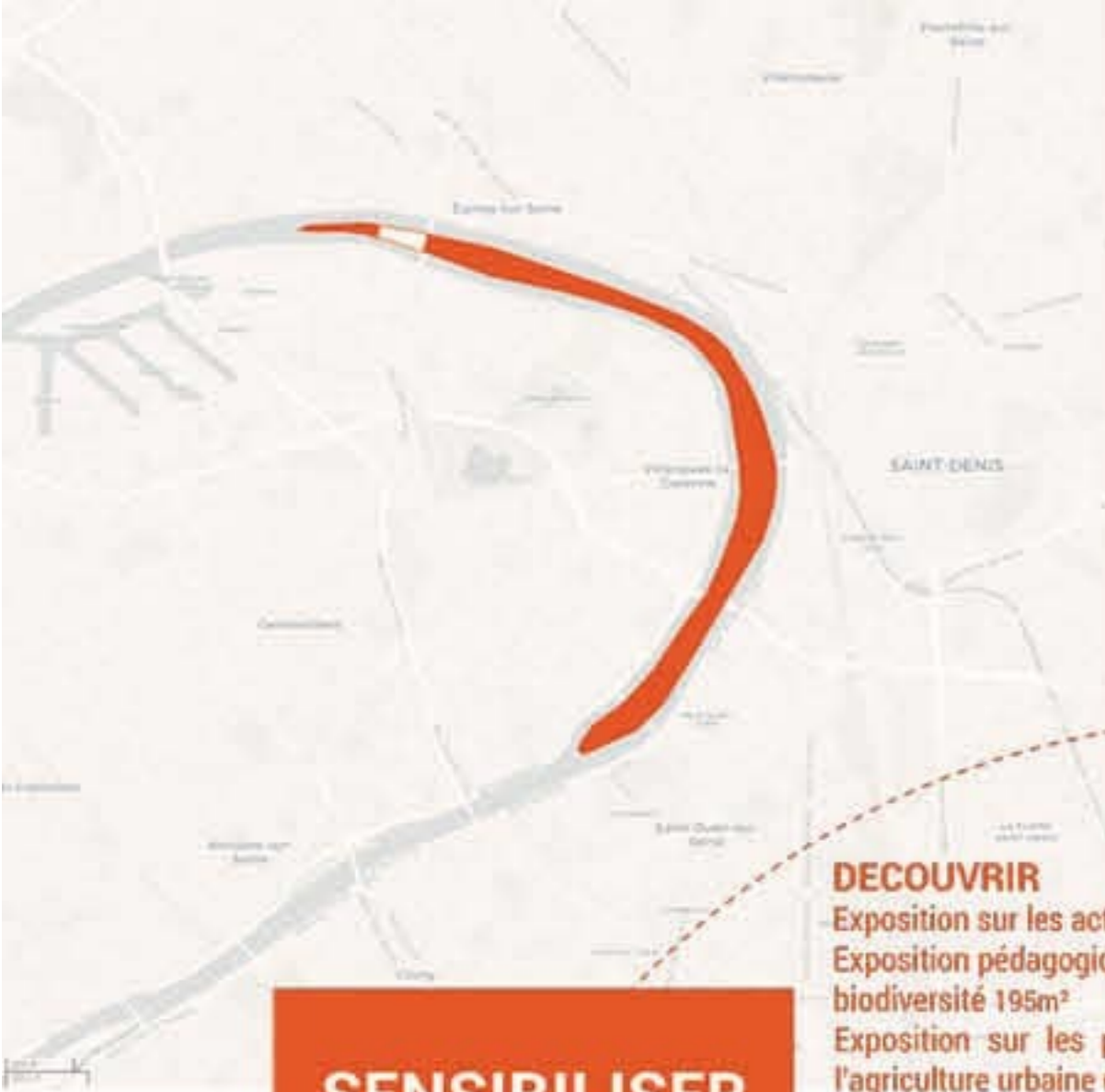


ENTRE JARDIN DE PRODUCTION ET JARDIN ARTISTIQUE : Se réunir, sensibiliser et travailler autour de l'environnement et de l'agriculture urbaine

Benjamin PROTEAU & Julie STOCKMANN
ÎLE-SAINT-DENIS



SENSIBILISER

DECOUVRIR
Exposition sur les activités se déroulant sur le site 93m²
Exposition pédagogique sur l'agriculture urbaine et la biodiversité 190m²
Exposition sur les projets d'aménagement du territoire liés aux enjeux de l'agriculture urbaine et de la biodiversité 150m²
Exposition de jardins artistiques temporaires 4000m²

ATELIERS
Ateliers de jardinage 100m²
Ateliers de cuisine et de cosmétique avec des produits issus de l'agriculture urbaine 65m²
Ateliers manuels sur le thème du recyclage, du réemploi et de la biodiversité 65m²

S'INFORMER
Jardinauthèque pour apprendre les techniques de jardinage et les caractéristiques des matériaux (terre, compost...) 100m²

TRAVAILLER

CULTIVER & PRODUIRE
Champs de fleurs 8500m²
Serre de production (fleurs, aquaponie) 2425m²
Serre de repiquage et semis 450m²
Bassin de production 565m²
Compostage 700m²
Espace de repos 85m²

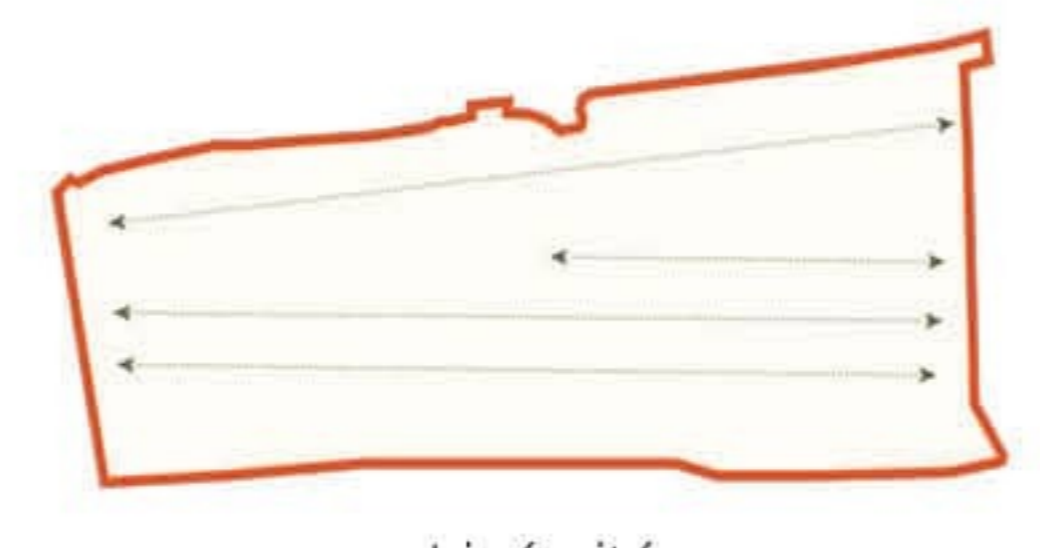
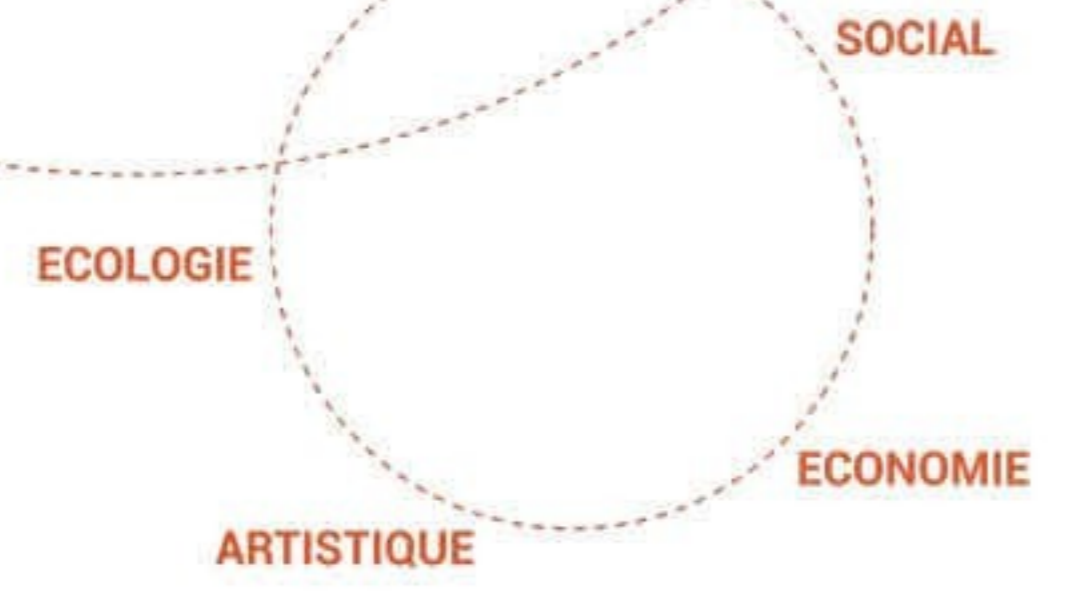
RÉCHERCHE ET EXPERIMENTATION
Laboratoire Scientifique 80m²
FabLab 65m²

SE FORMER
Espace de formation 110m²

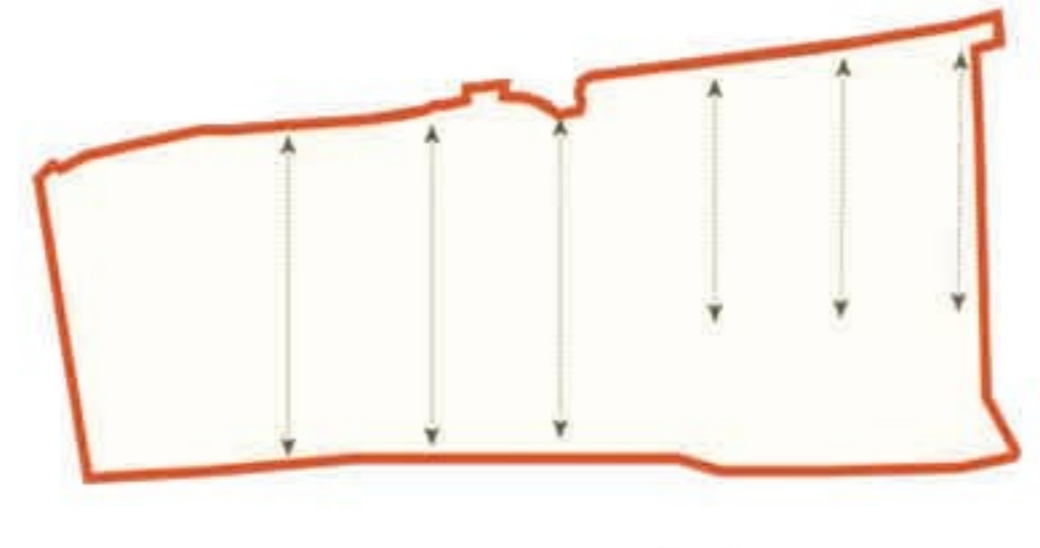
CONCEVOIR
Espaces de co-working pour des agences travaillant sur l'agriculture urbaine, la biodiversité, ...400 m²

SE REUNIR

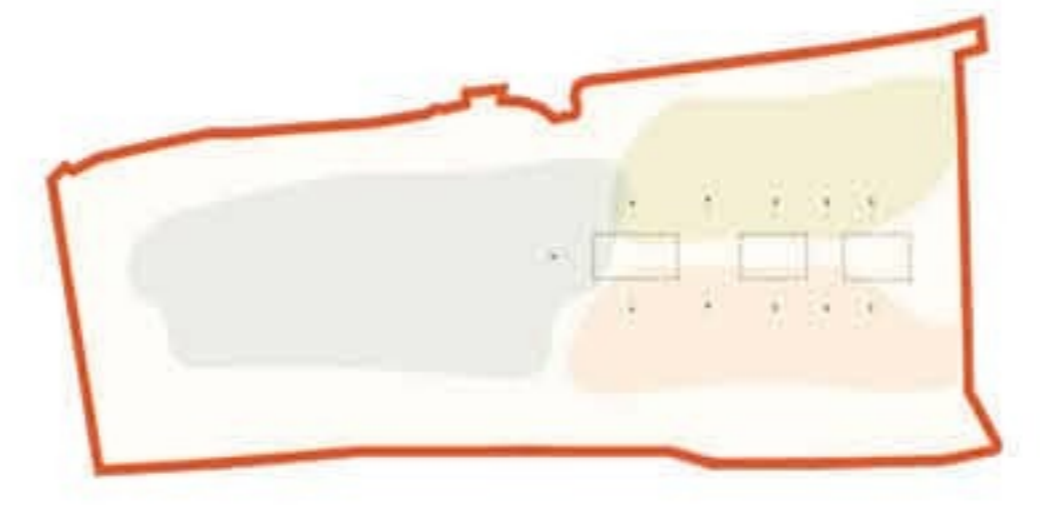
Espace de restauration 190m²
Primeur 47m²
Serre urbaine 372m²
Place et quais publics 1890m²



Linéarité

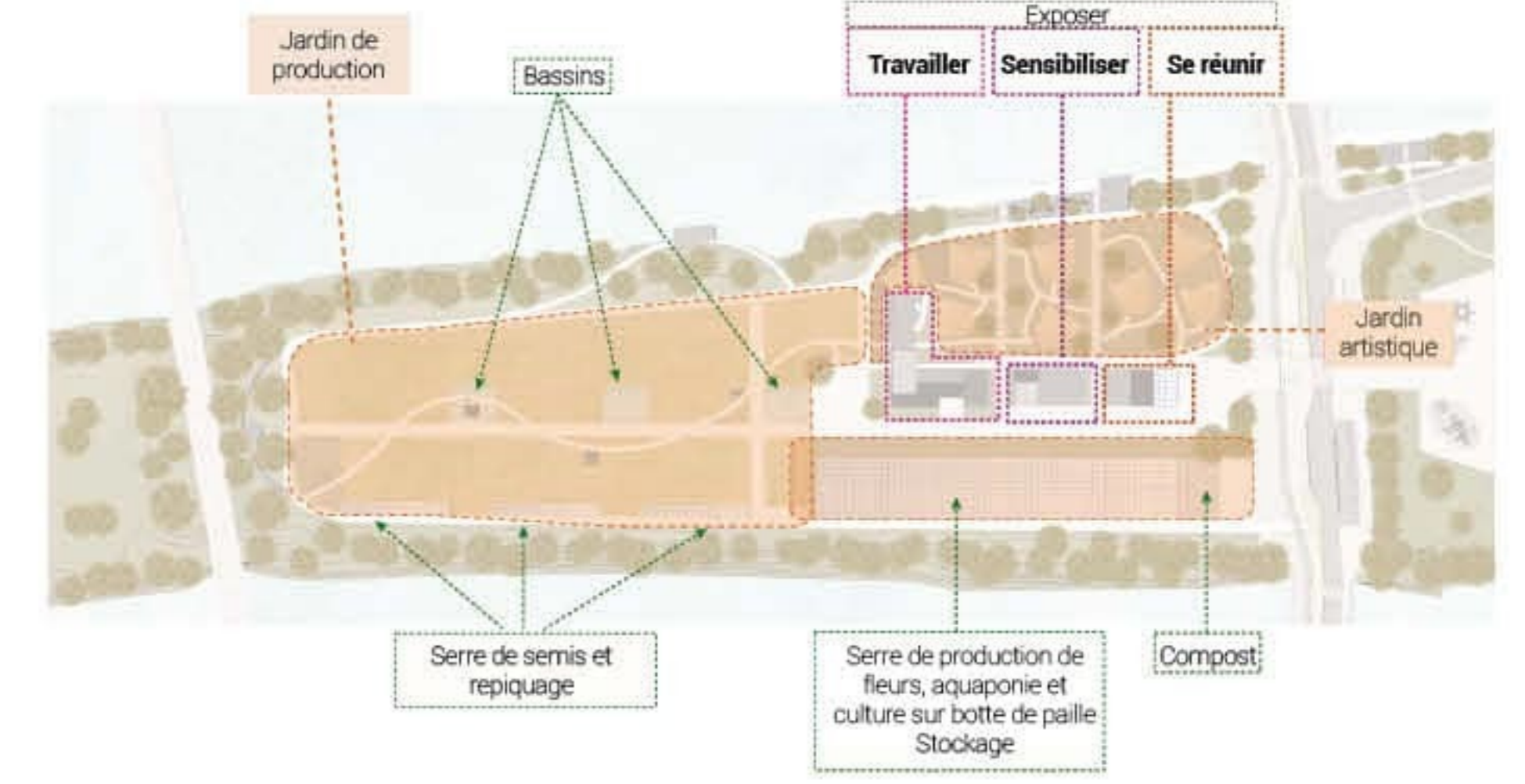


Porosité

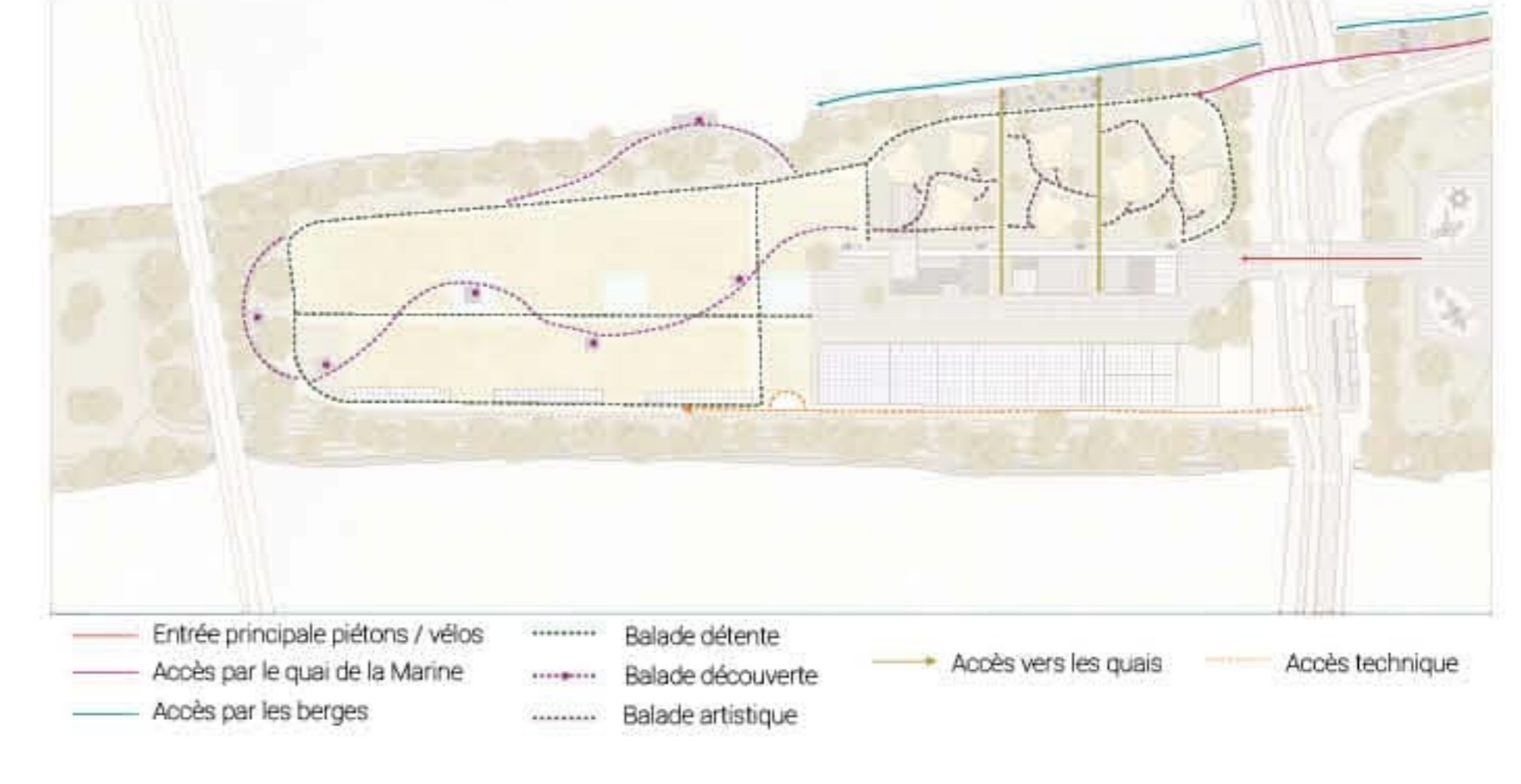


Des îlots entre différents bâtis

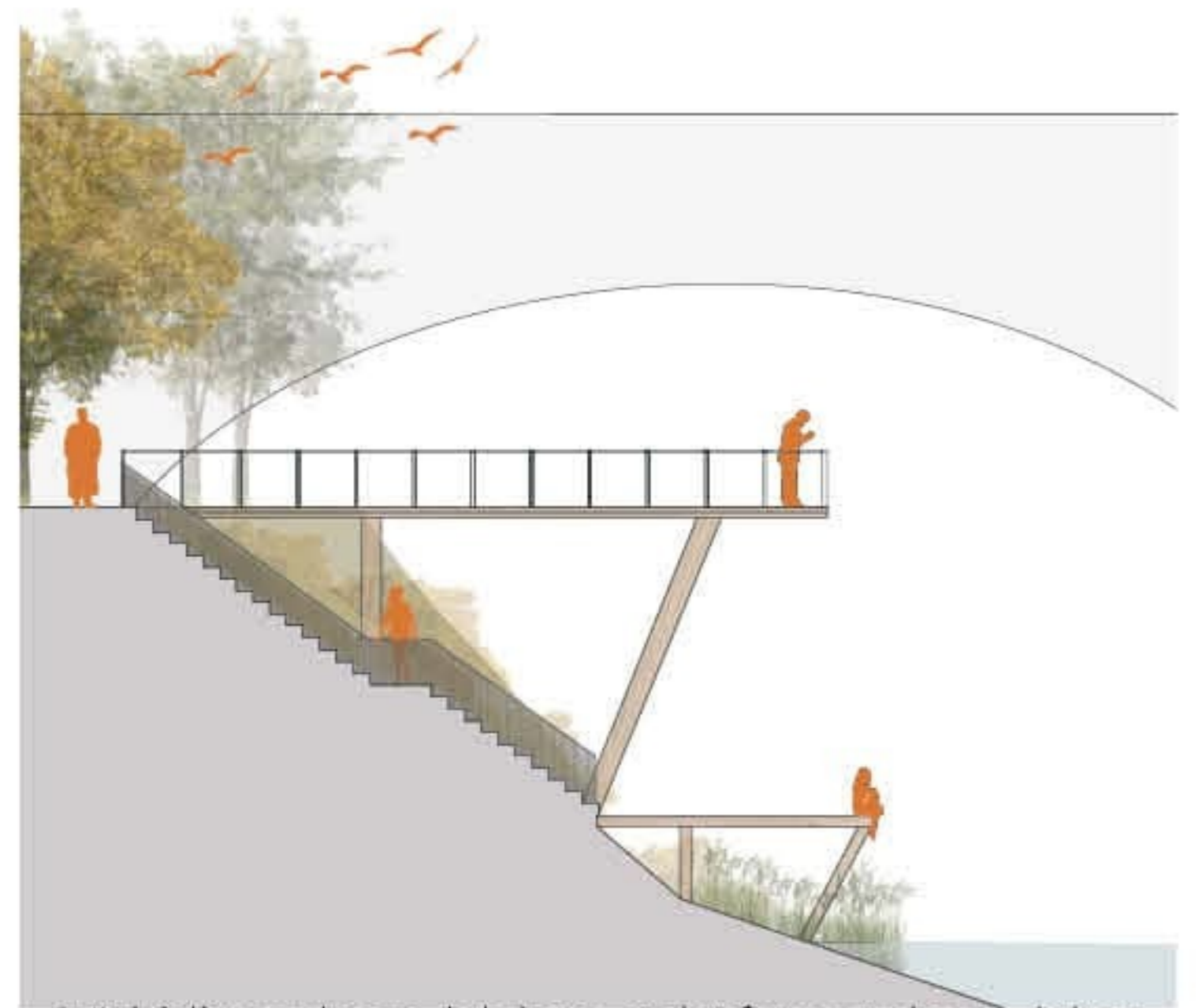
ORGANISATION DE LA PARCELLE



SCHEMA DES CIRCULATIONS EXTERIEURES



RÉAMÉNAGEMENT DES BERGES SUR LA PARCELLE



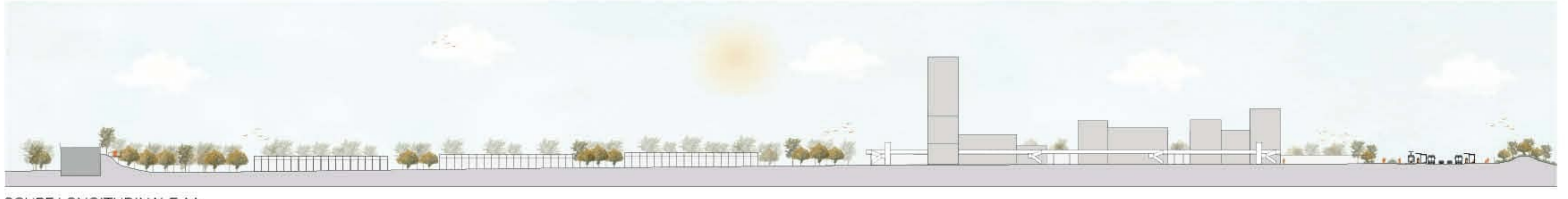
1: Belvédère au dessus de la berge et plateforme au dessus de l'eau



2: Création d'un espace de pique-nique



3: Aménagement de gradins dans la pente



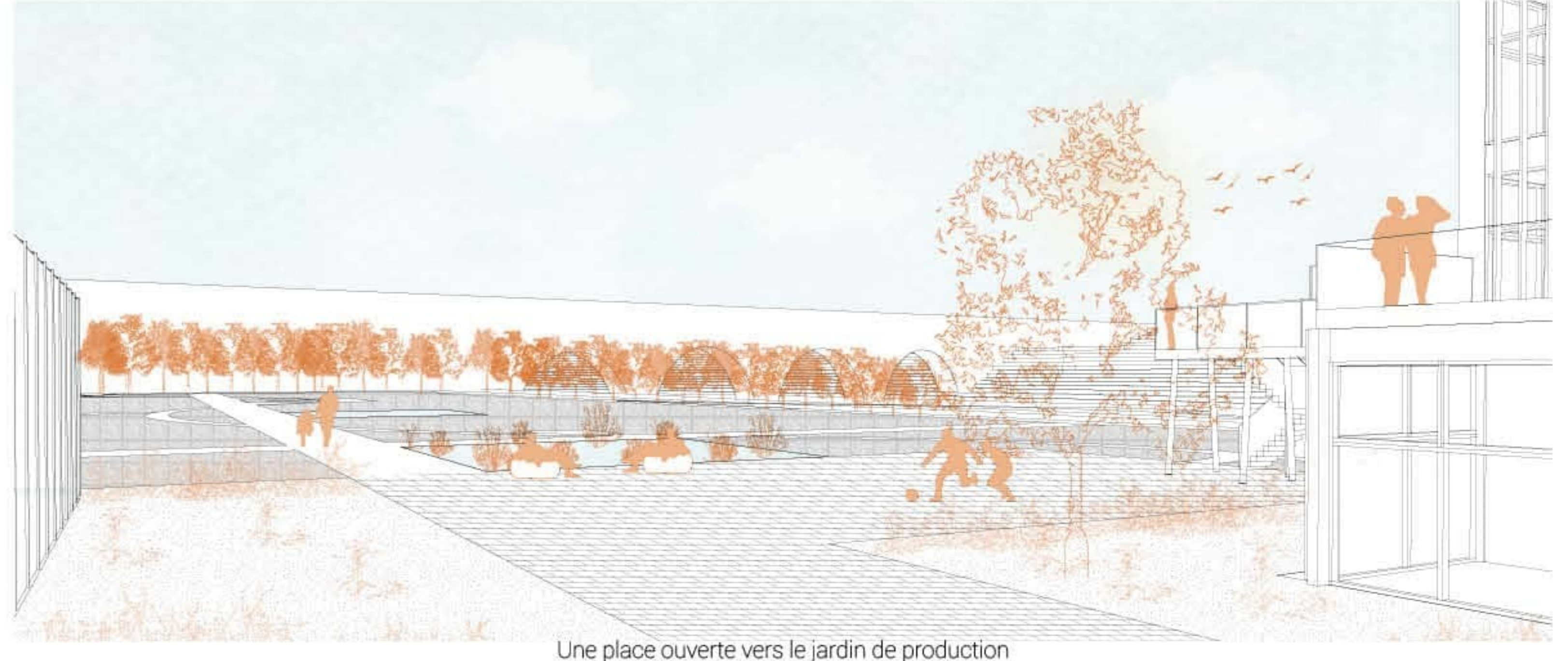
COUPE LONGITUDINALE AA



Ouverture sur les jardins artistiques

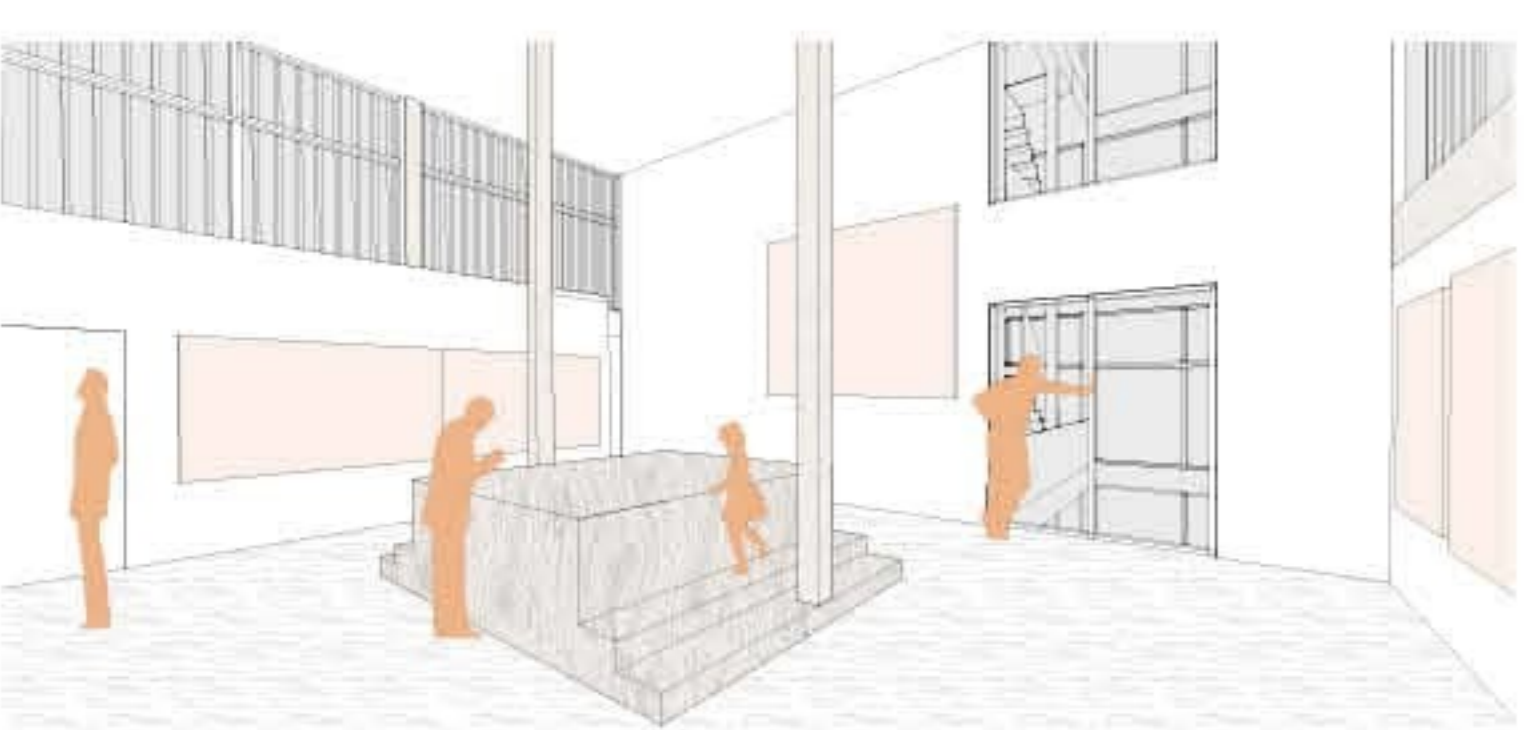


La passerelle : belvédère sur les jardins

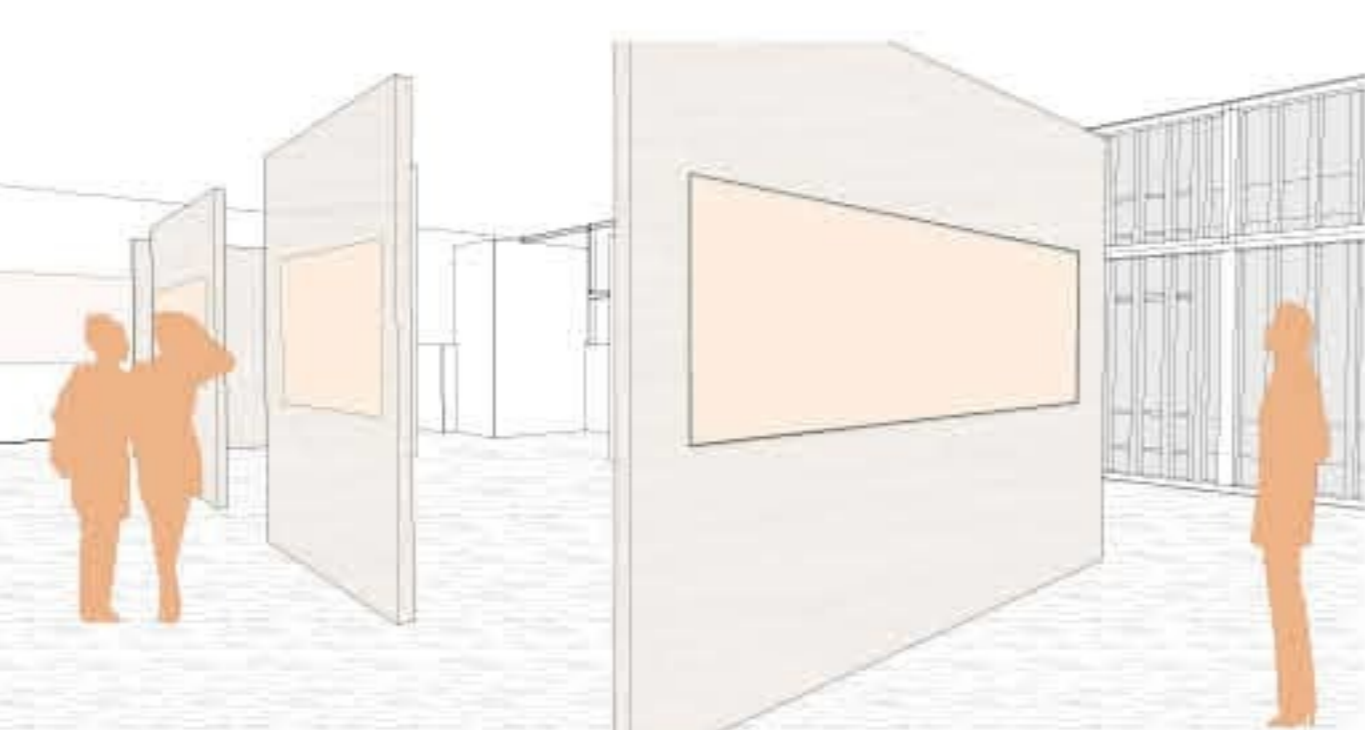


Une place ouverte vers le jardin de production

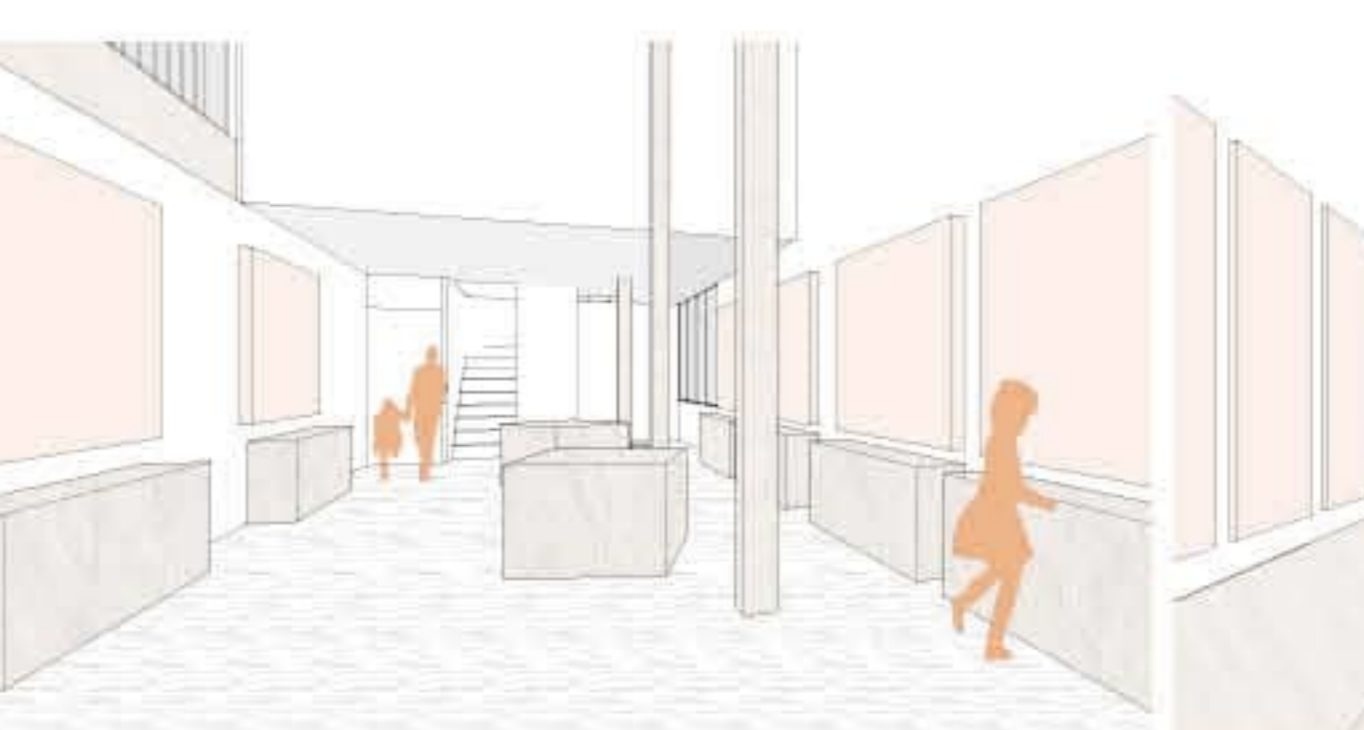
PARCOURS DES SALLES D'EXPOSITION AU FIL DE LA PASSERELLE



SALLE D'EXPOSITION SUR LES ACTIVITÉS DU SITE
BÂTIMENT « SE RÉUNIR »



SALLE D'EXPOSITION DE PHOTOGRAPHIES TOURNÉES
VERS LA BIODIVERSITÉ
BÂTIMENT « SENSIBILISER »



SALLE D'EXPOSITION PÉDAGOGIQUE TOURNÉE
VERS LA BIODIVERSITÉ
BÂTIMENT « SENSIBILISER »



SALLE D'EXPOSITION SUR LES PROJETS D'AMÉNAGEMENT DE LA VILLE ET DU TERRITOIRE
ET SALLE PANORAMIQUE SUR LES JARDINS DE PRODUCTION
BÂTIMENT « TRAVAILLER »