

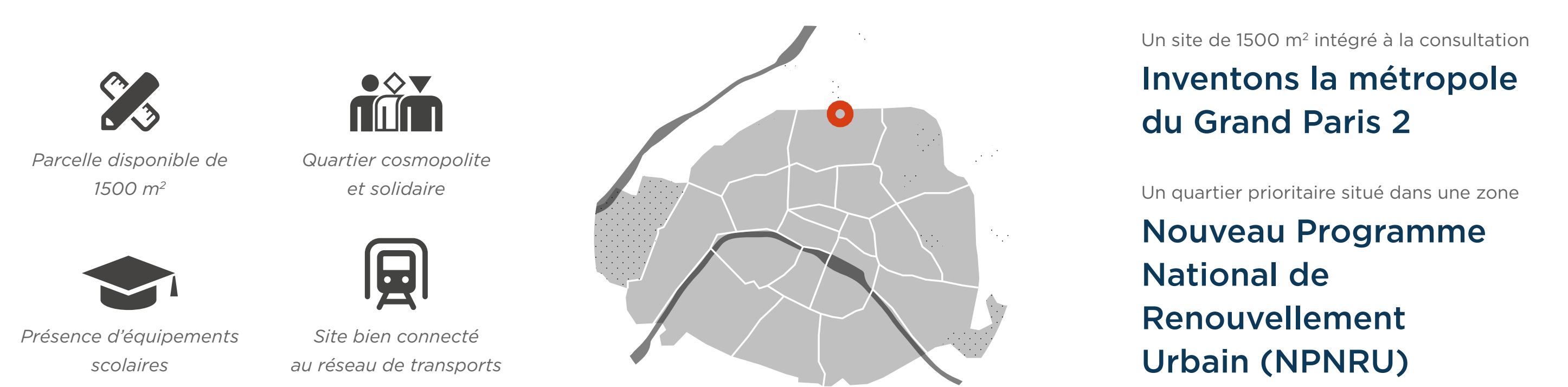
L'ÎLOT SOLIDAIRE : ACCUEILLIR LES EXILÉS À LA PORTE DE CLIGNANCOURT

REPENSER LES CENTRES D'ACCUEIL DE DEMANDEURS D'ASILE

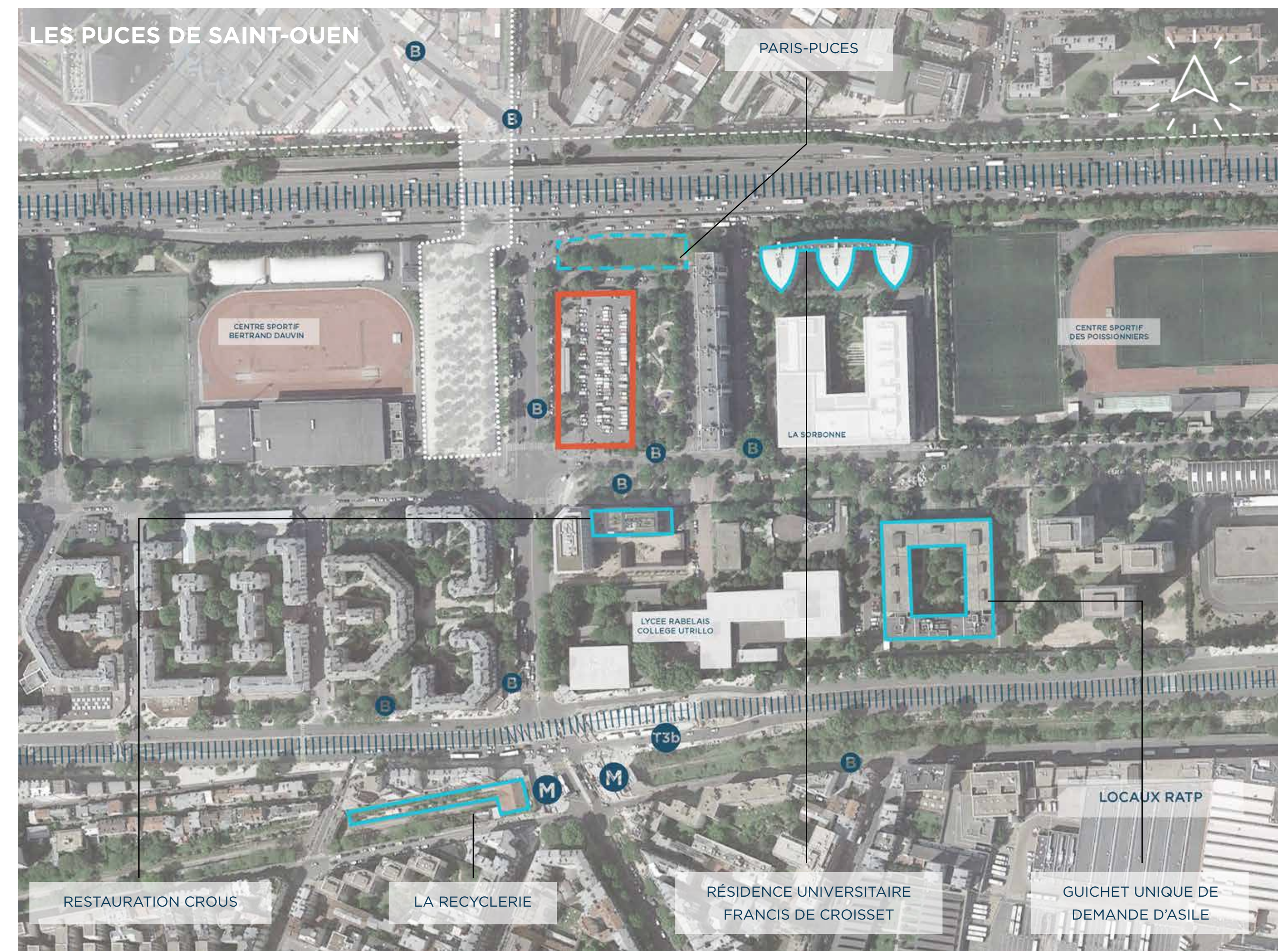
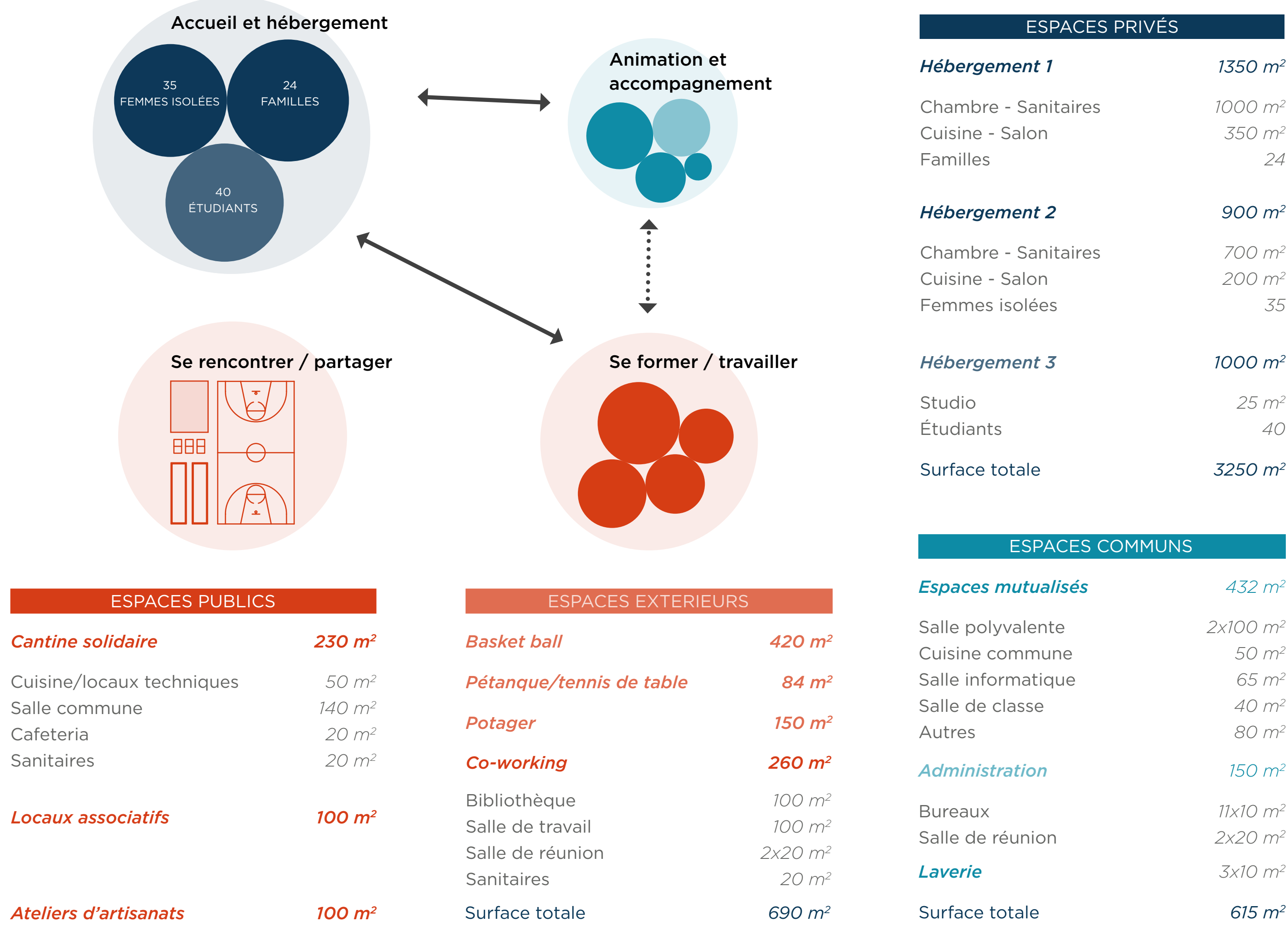
UNE STRUCTURE D'ACCUEIL INAPPROPRIÉE



PORTE DE CLIGNANCOURT : UN NOUVEAU QUARTIER D'ACCUEIL



DÉCLOISONNER LA TRADITIONNELLE STRUCTURE D'ACCUEIL



UN LIEU D'INTÉGRATION ENTRE VILLE ET JARDIN

