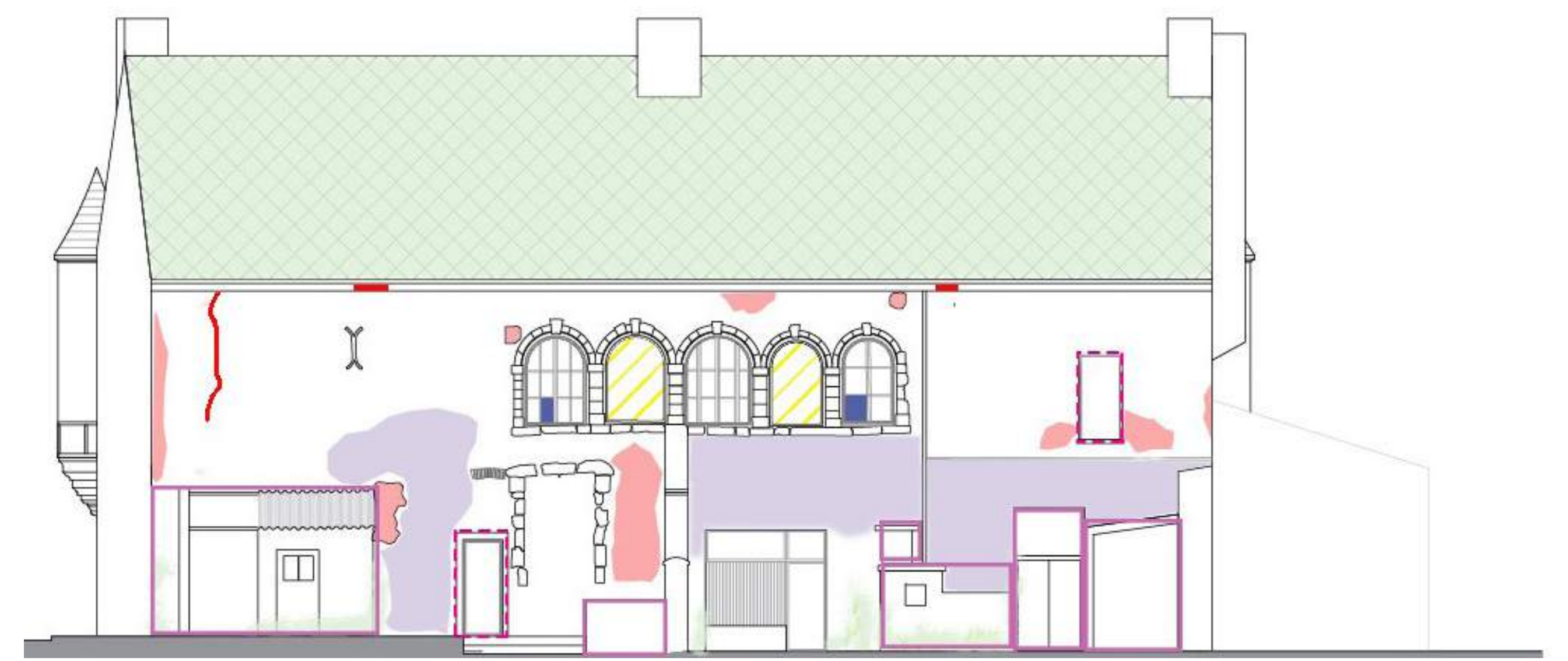


# PRIEURE SAINT EPAIN - SAINT BLAISE DE LA RECONVERSION A LA REVITALISATION

Steven AUBOIS // DE 6 : TRANSFORMATIONS - 20 Février 2020  
Vesselina LETCHOVA CARCELERO - Olivier PERRIER



N  
PLAN DU REZ-DE-CHAUSÉE  
Echelle : 1/200e



- |   |   |  |
|---|---|--|
| Fissure   | Reprise au ciment                           | Occupation végétale (mauvaises herbes, mousses et lichens) |
| Partie manquante  | Carclage en fer pour soutenir l'échauguette | Fientes d'oiseaux  |
| Déformation de la structure                             | Comblement d'ouverture en façade            | Vitrage cassé  |
| Desquamation  | Ouverture créée en façade                   | Menuiserie déformée  |
| Encrassement de la pierre (traces salines et pollution) |   | Peinture de menuiserie écaillée                            |
| Traces d'humidité                                       |   |  |

DIAGNOSTIC SANITAIRE FACADE SUD



COUPE TRANSVERSALE  
Echelle : 1/100e



Vue sur le Parvis de la Mairie



Vue depuis l'espace public vers l'entrée de la Mairie



Vue depuis la salle des mariages vers l'Eglise



Vue depuis le foyer de la Mairie

CROQUIS D'AMBIANCE



COUPE PAYSAGERE  
Echelle : 1/200e