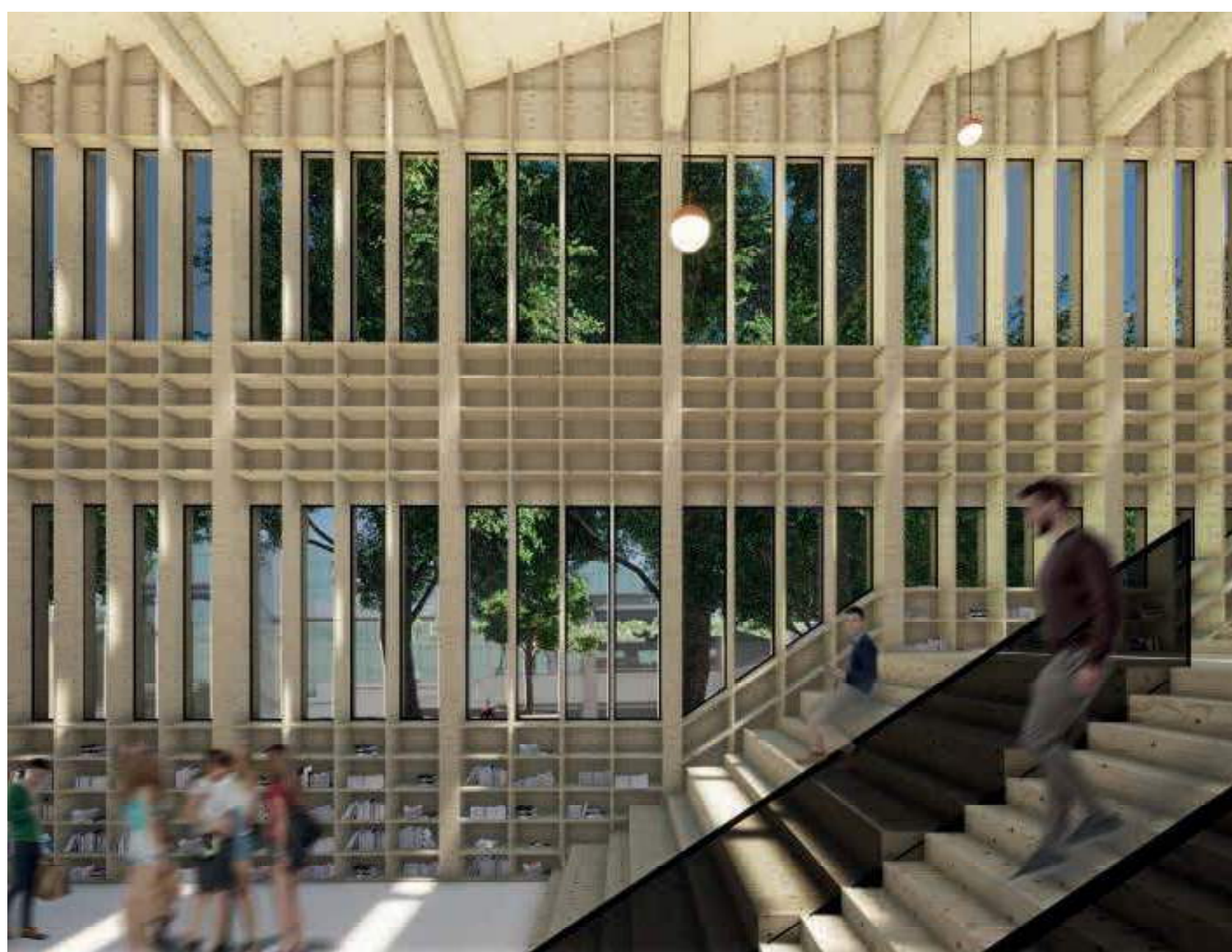
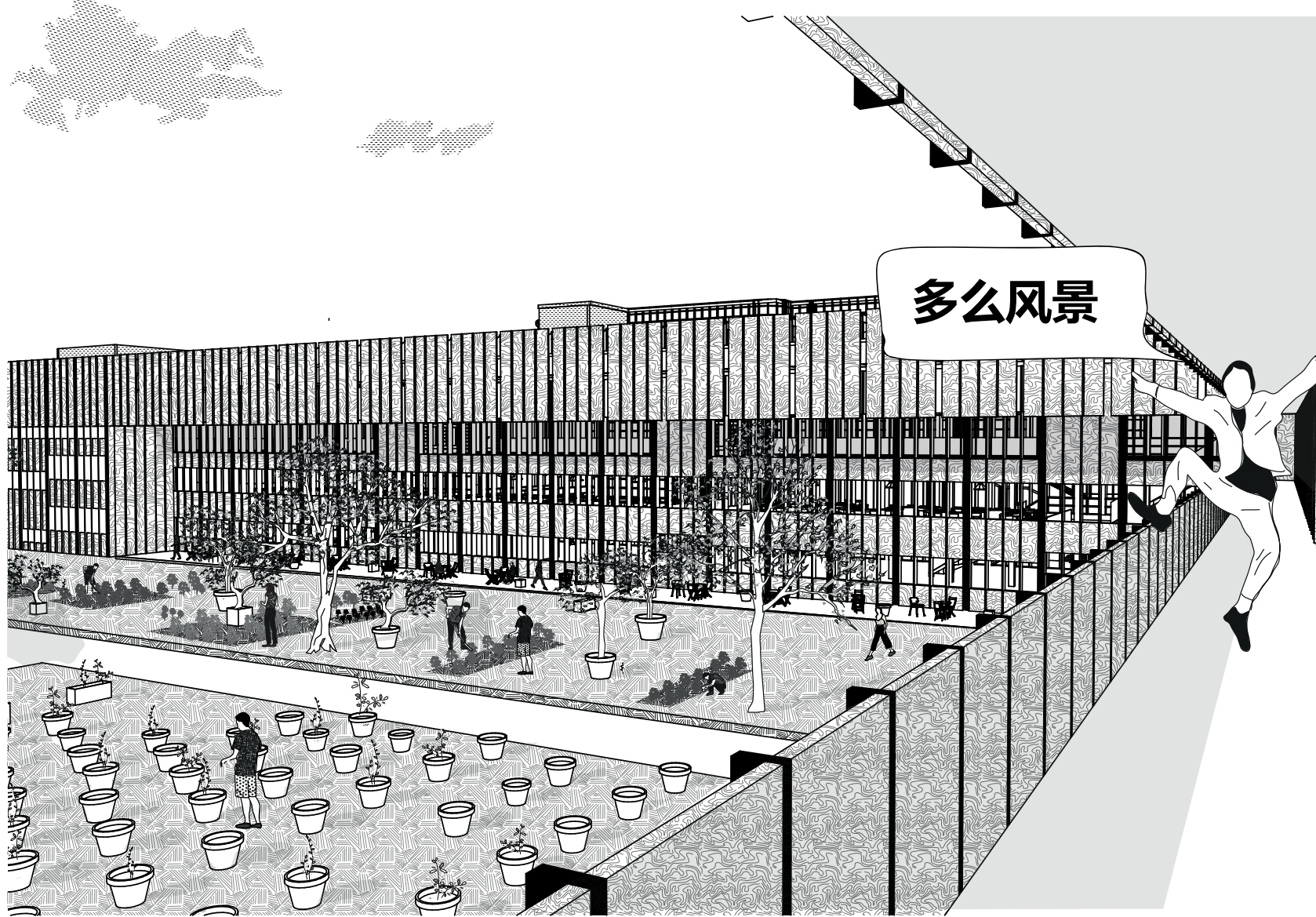
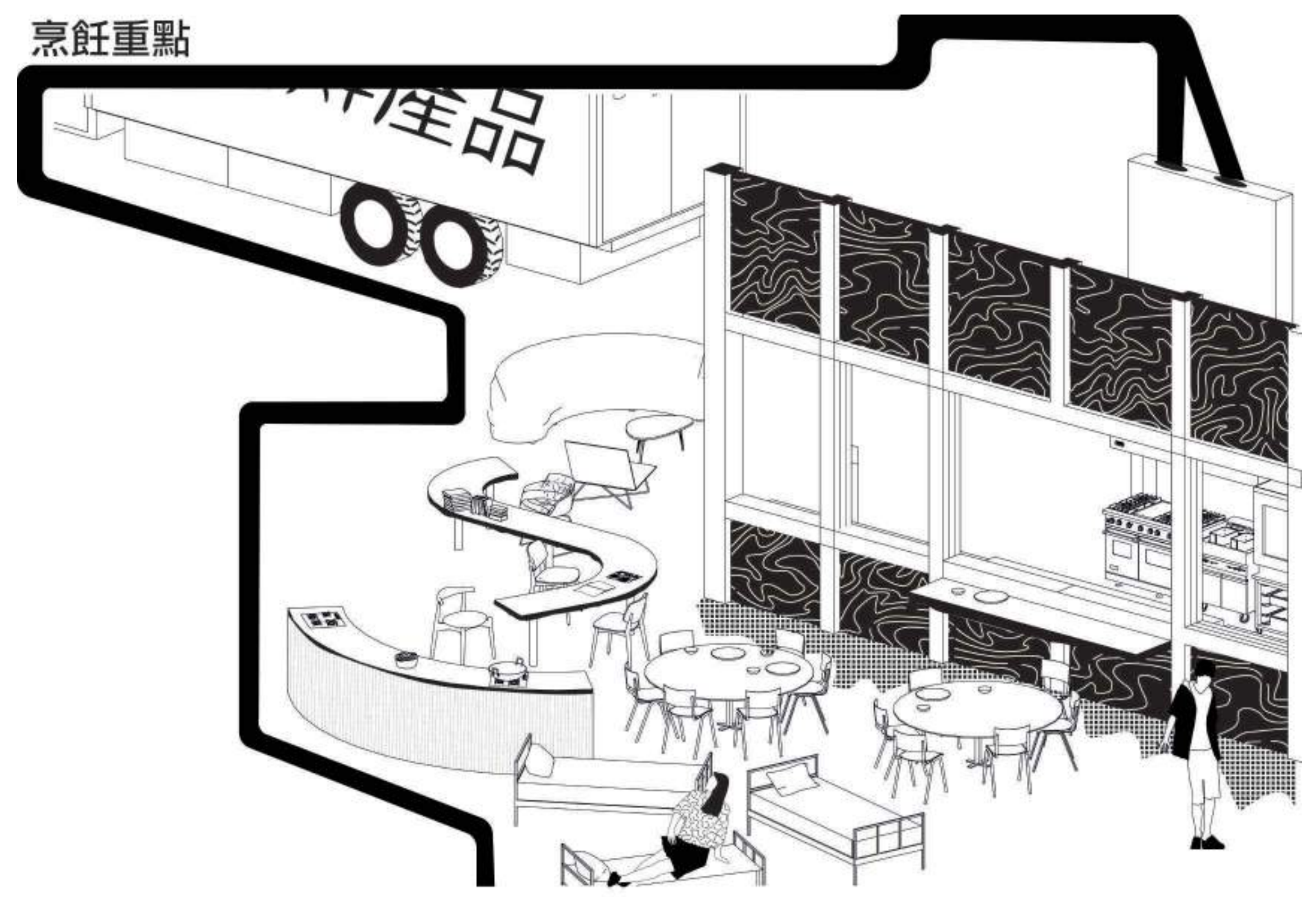
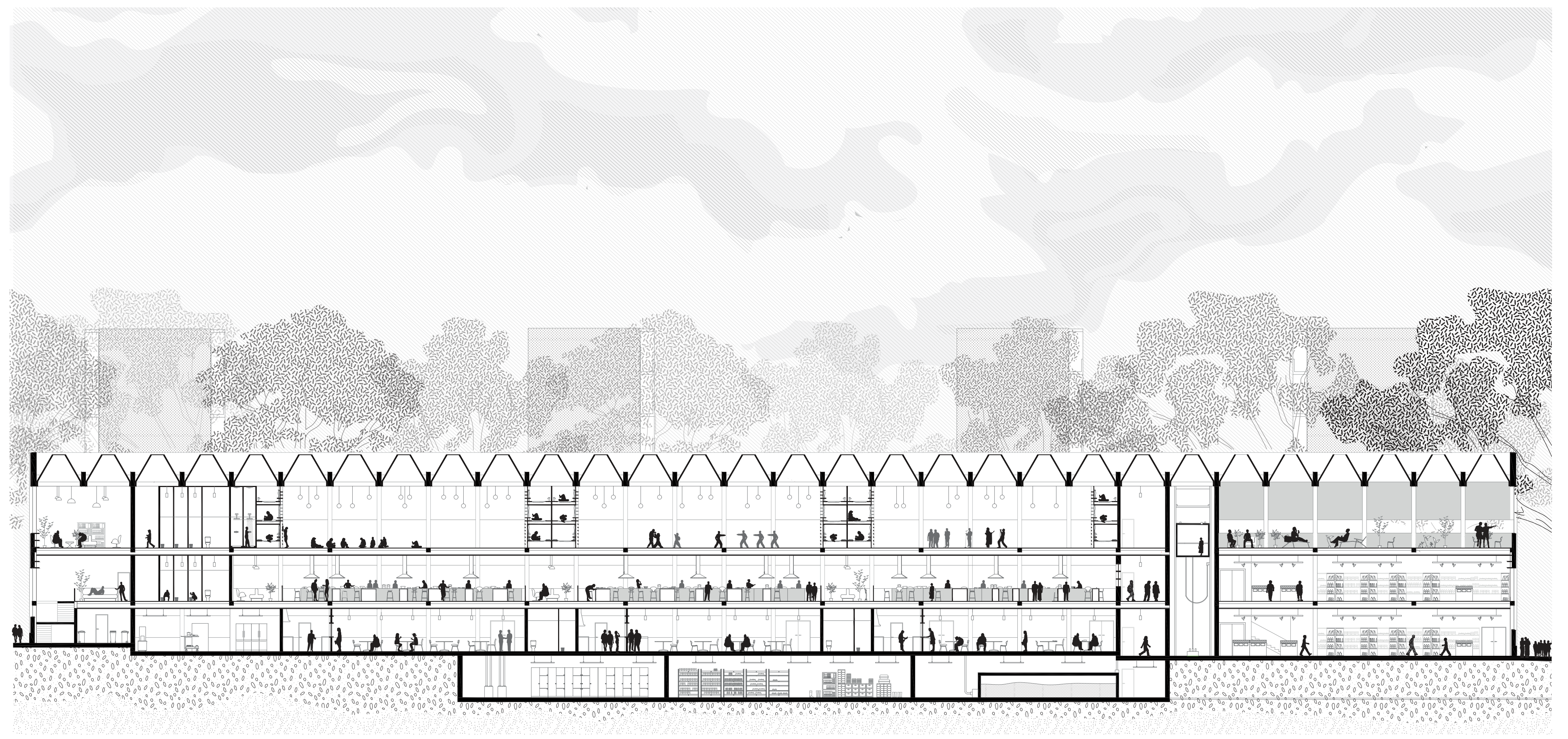


Les Foyers Culinaires

REVALORISER LE CYCLE ALIMENTAIRE AU SEIN DU CAMPUS UNIVERSITAIRE DE HUAZHONG



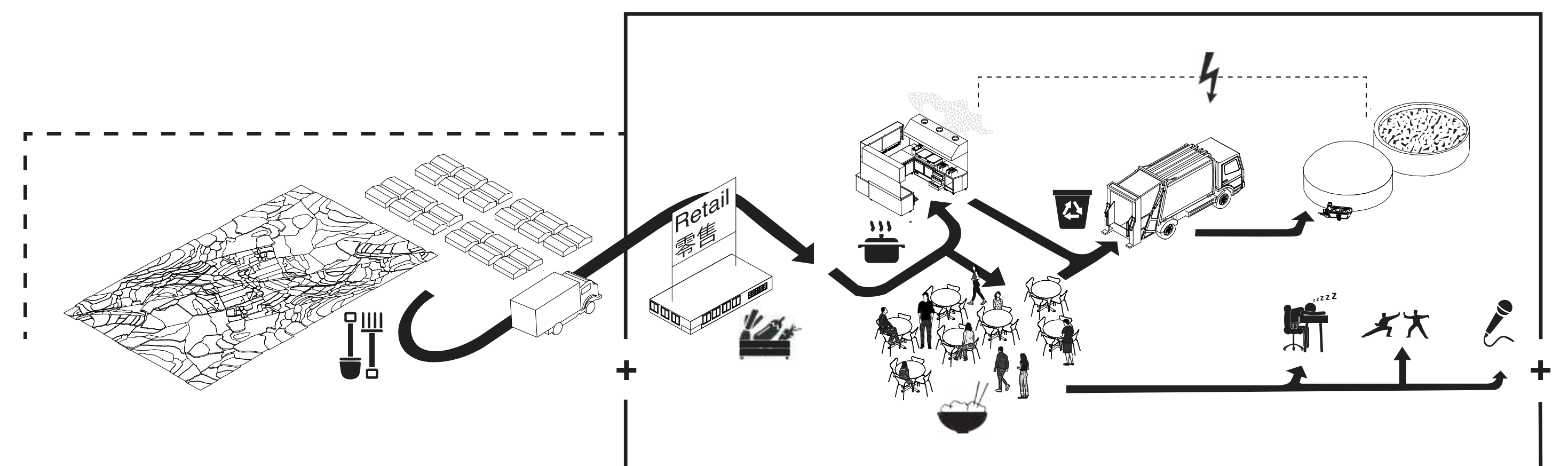
Coupe perspective transversale CC'



Coupe Longitudinale BB'
1/100e

Charlotte Guillochon - Coline Hennequin
Master 2 - Projet de Fin d'Étude 2019-2020
ENSA-PVS
Domaine d'étude 5 : Territoires du monde /
Aux confins de la Chine urbaine
Enseignants : Stephanie Boufflet et Pierre Vincent

Mettre en lumière les maillons
du cycle alimentaire



+ Initier l'étudiant aux pratiques culinaires chinoises
+ Invitation à la convivialité autour de ces moments

Schéma du cycle alimentaire au sein du campus