

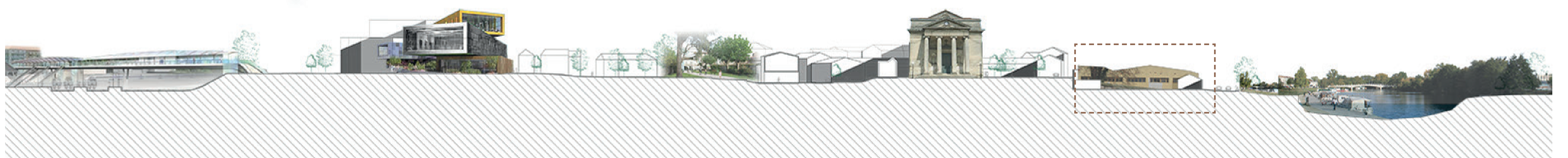
À la reconquête des berges

Requalification de l'Houmeau, ancien faubourg d'Angoulême



La place traversante, percée commerciale jusqu'aux berges

Élévation du quartier en l'état: de la gare au fleuve



Passerelle de la gare

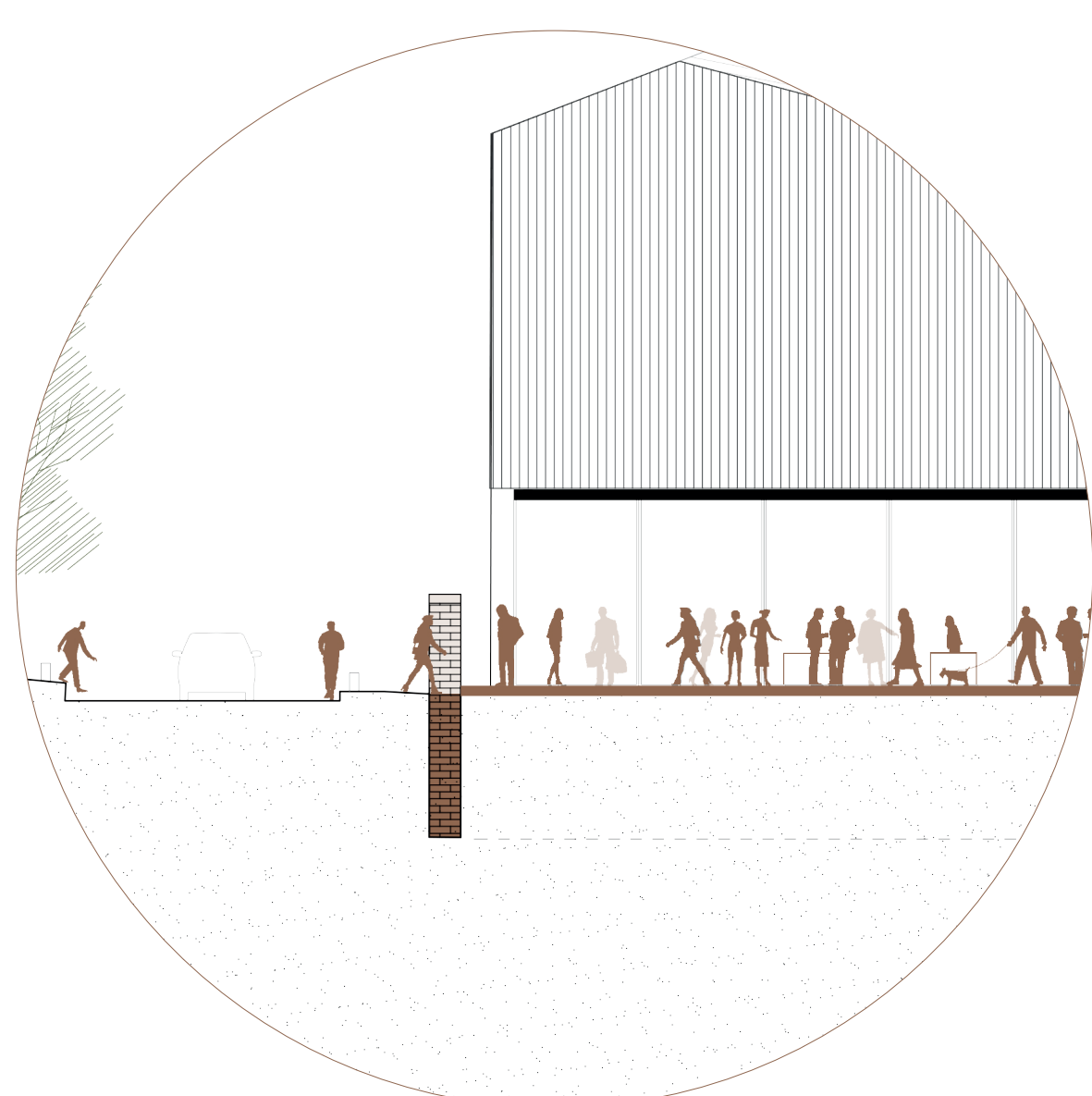
Nouvelle médiathèque

Percée verte

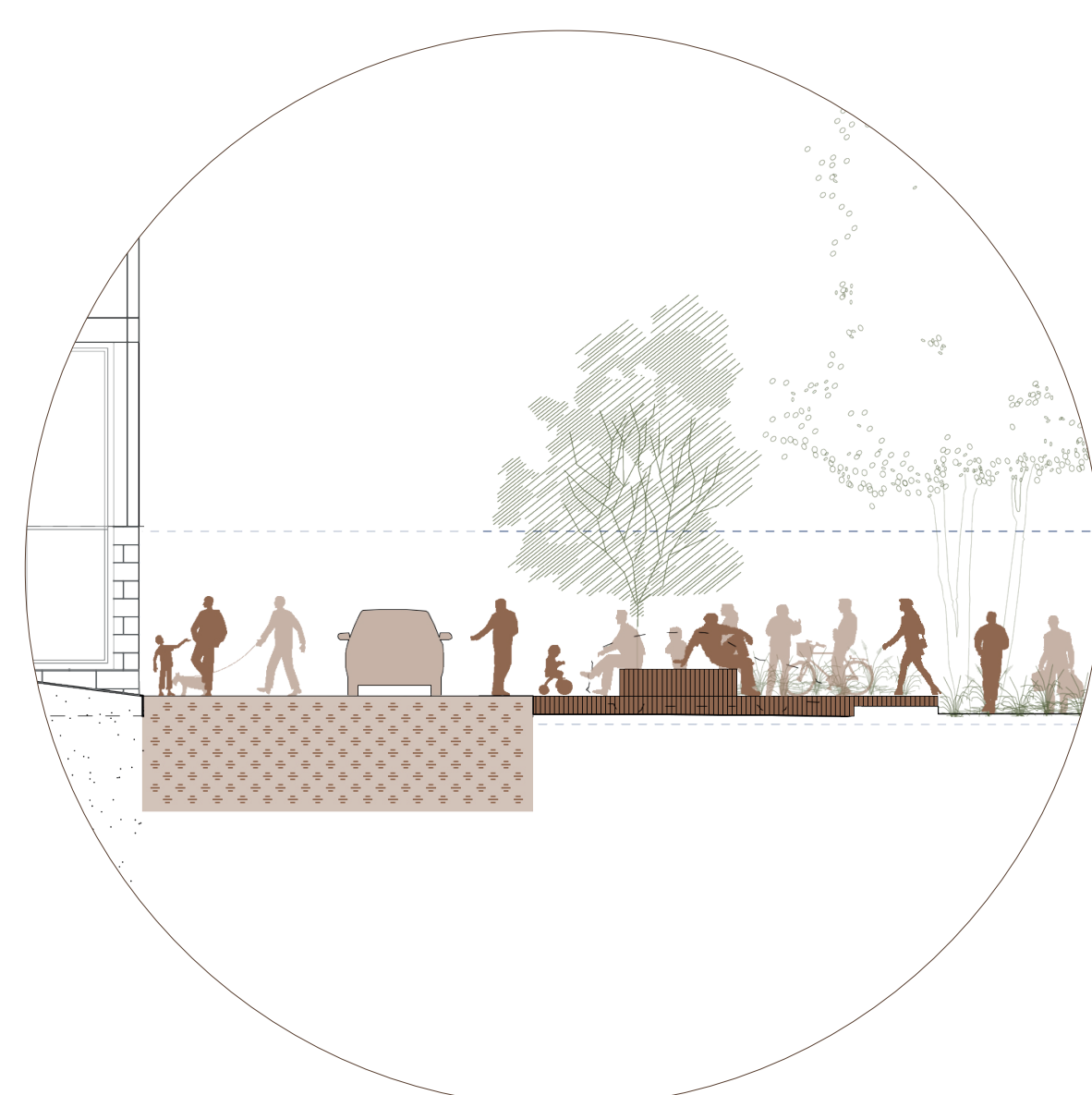
Place de l'Eglise

La parcelle existante:
un garage enclavé

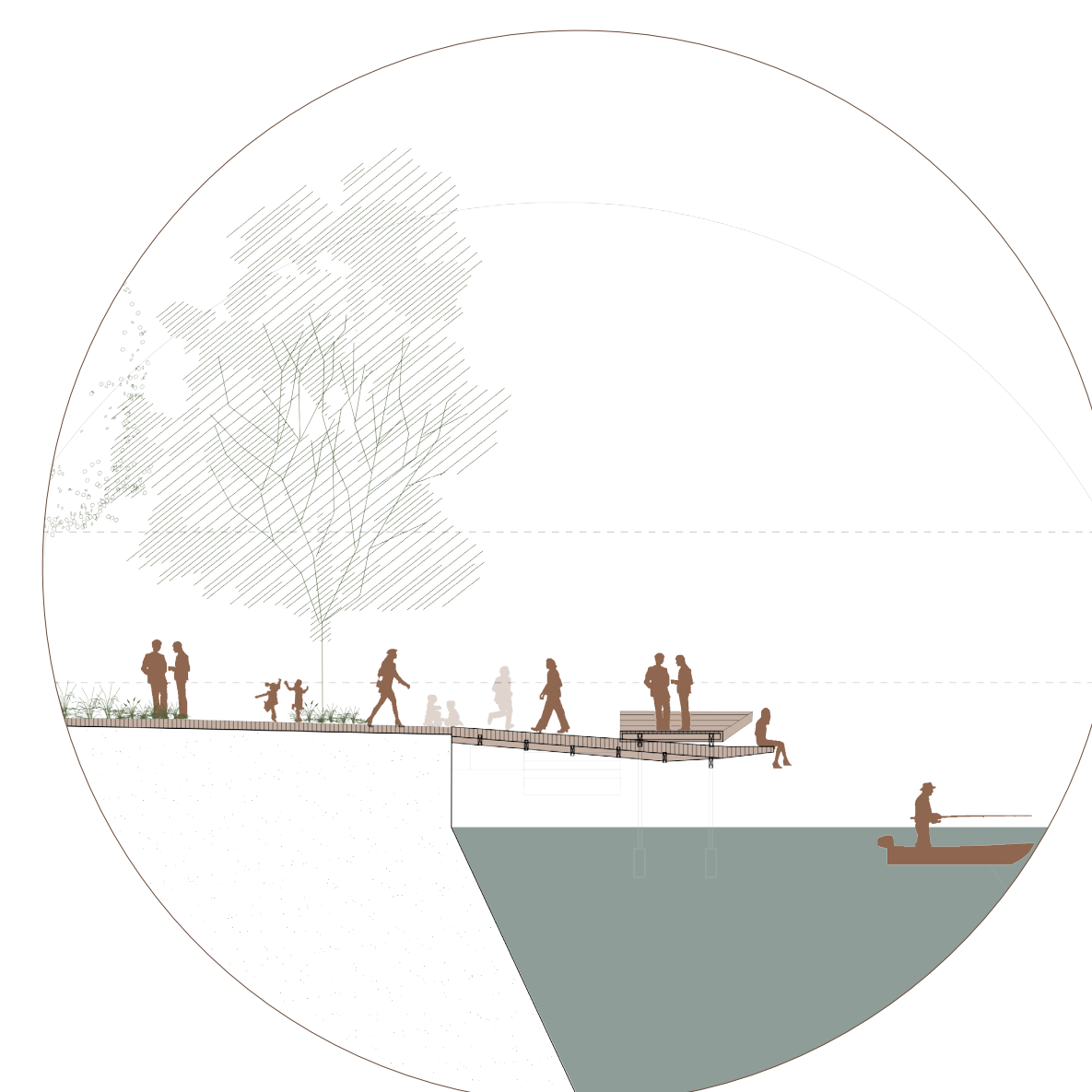
Berges de la Charente



a.
Désenclaver la parcelle :
franchir le mur existant



b.
Créer des
voies douces,
aménager les
espaces verts



c.
Prolonger la
balade au bord
de l'eau

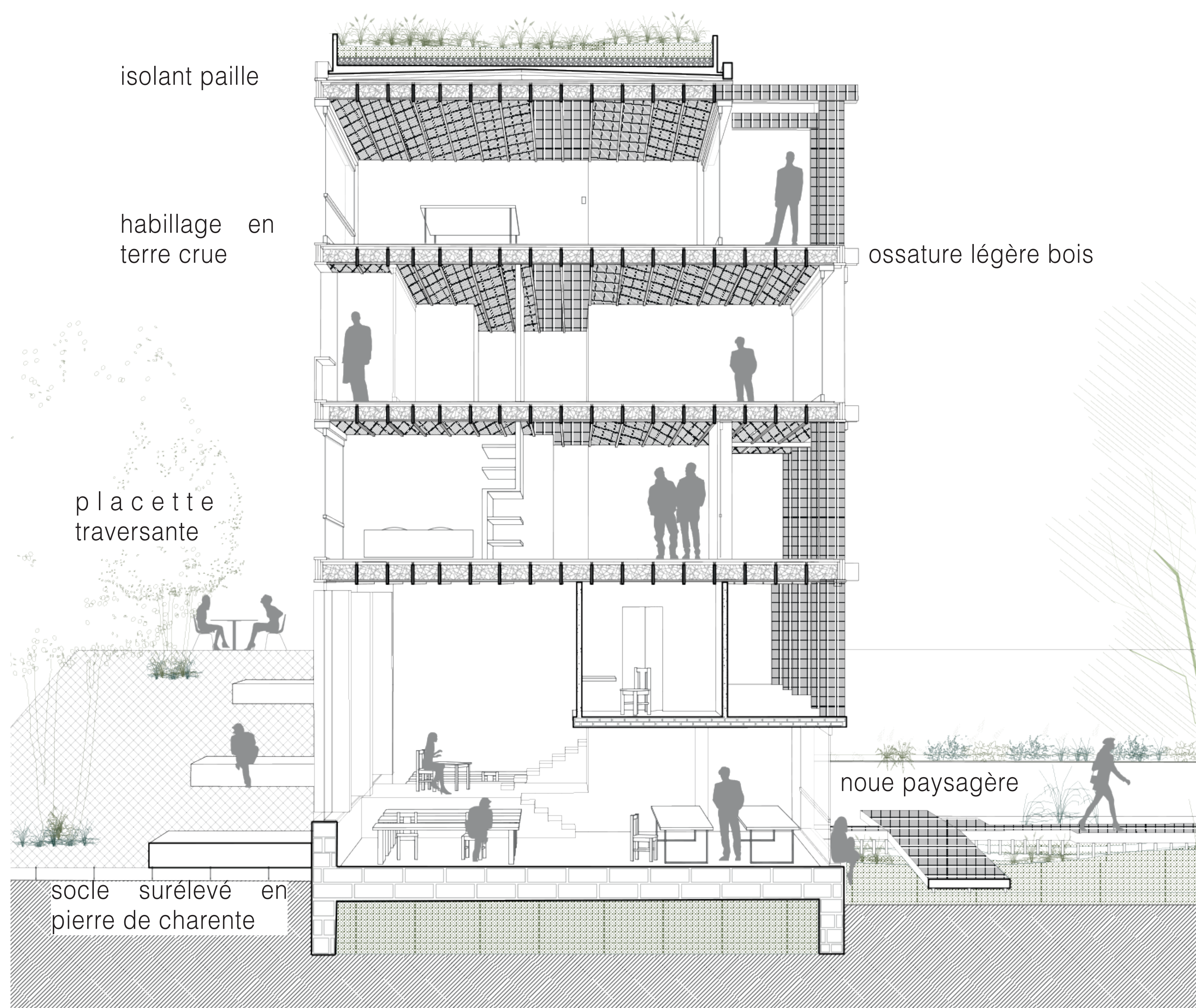
Enjeux urbains



Plan du RDC haut, côte NGF 35,5



Coupe de site transversale, La Halle et l'auberge de jeunesse



Coupe «type» d'un bâtiment d'habitation. Les ateliers en duplex au rdc, des logements partagés desservis par des coursives ombragées.



Halle polyvalente en jour de marché des producteurs



Une nouvelle balade sur les bords de Charente