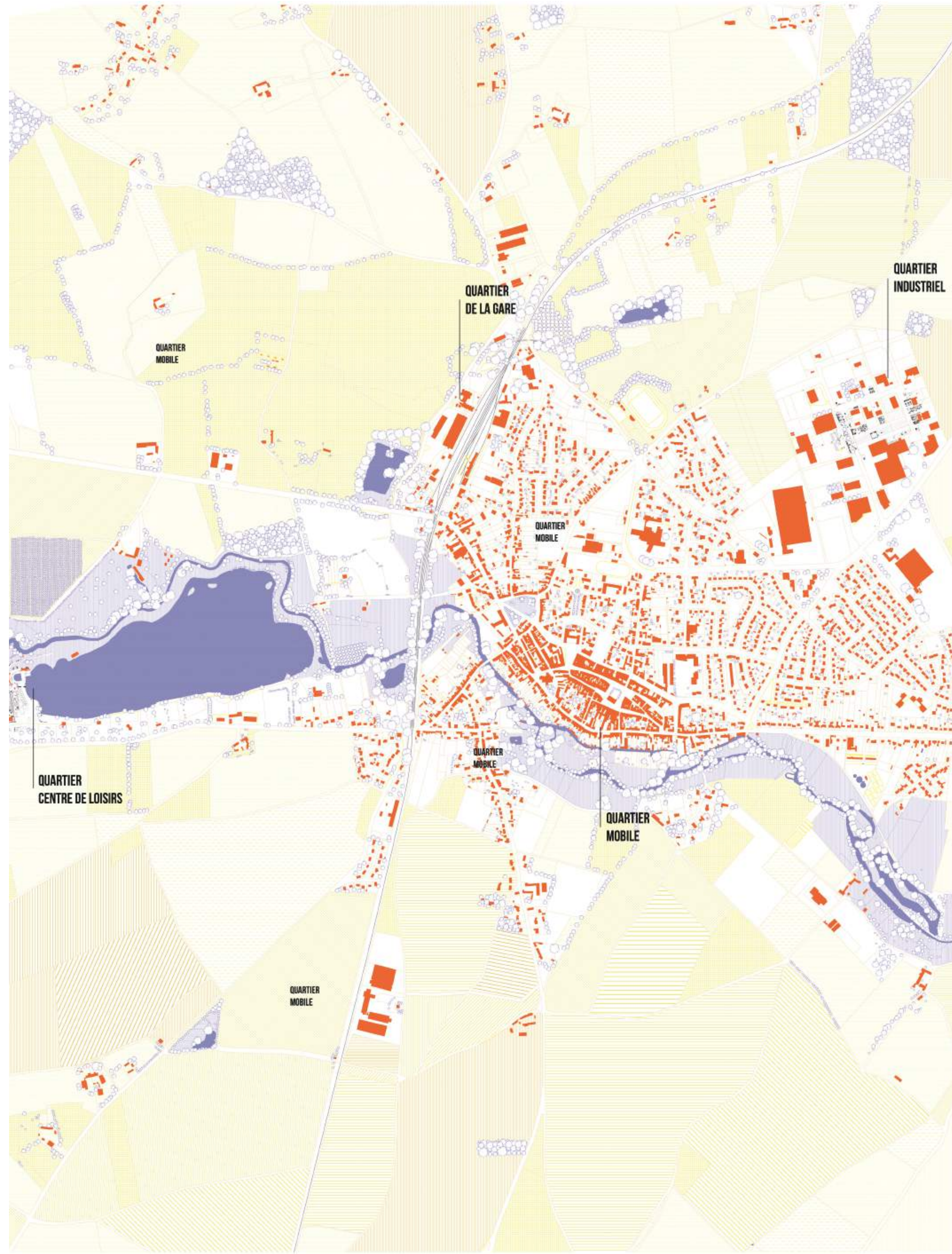


# JOURNAL DE FRANCE

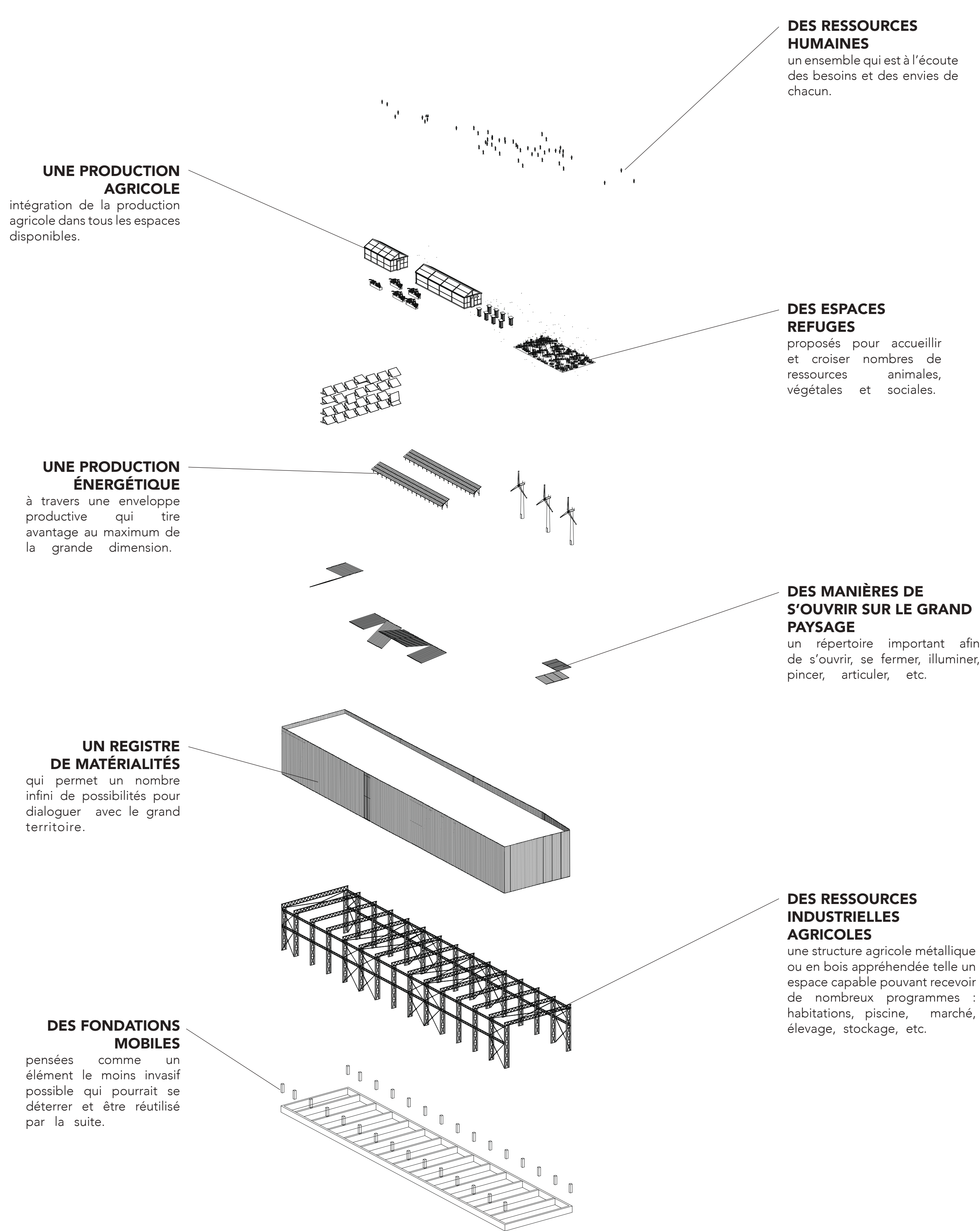
## TERRITOIRE DE LA BEAUCE



## TEMPORALITÉ



## OUTILS DE CONCEPTION



**PROGRAMME SOUHAITÉ PAR LES HABITANTS** + **PROGRAMME SOUHAITÉ PAR LA MAIRIE** + **PROGRAMME DE DEMAIN** + **PROGRAMME PRODUCTIF DU JOURNAL DE FRANCE**

**En 2060, 1 personne sur 2 aura + de 50 ans !**  
20% du territoire est aujourd'hui concerné par le vieillissement de la population.

**En 2017, 334 951 titres de séjour délivrés en France.**  
Fin décembre 2017, la France avait délivré 334 951 titres de séjour pour motif humanitaire, soit 50 réfugiés pour 10 000 habitants.

**Nouveau système ville et campagne**  
composé de quartiers productifs et interdépendants

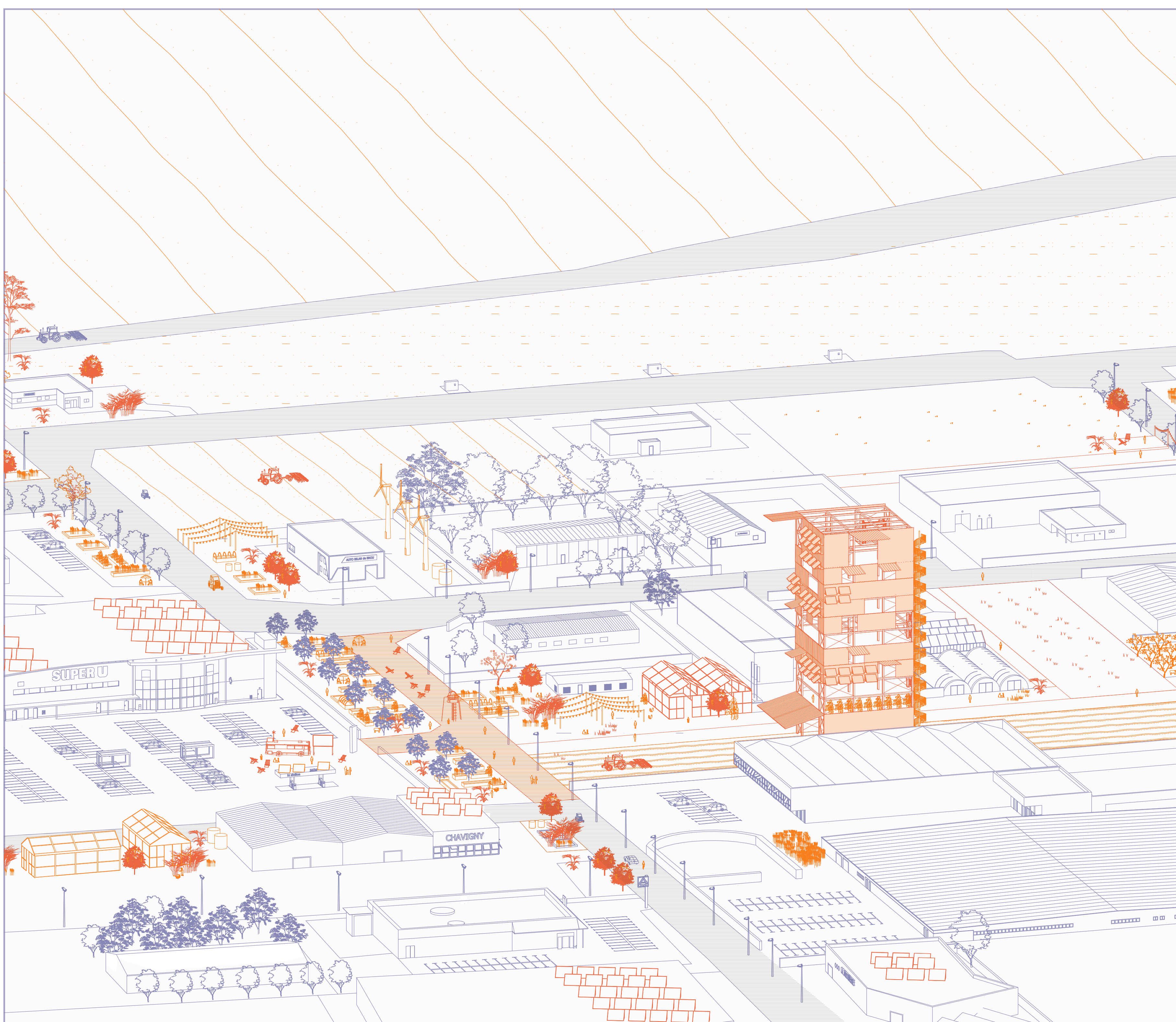
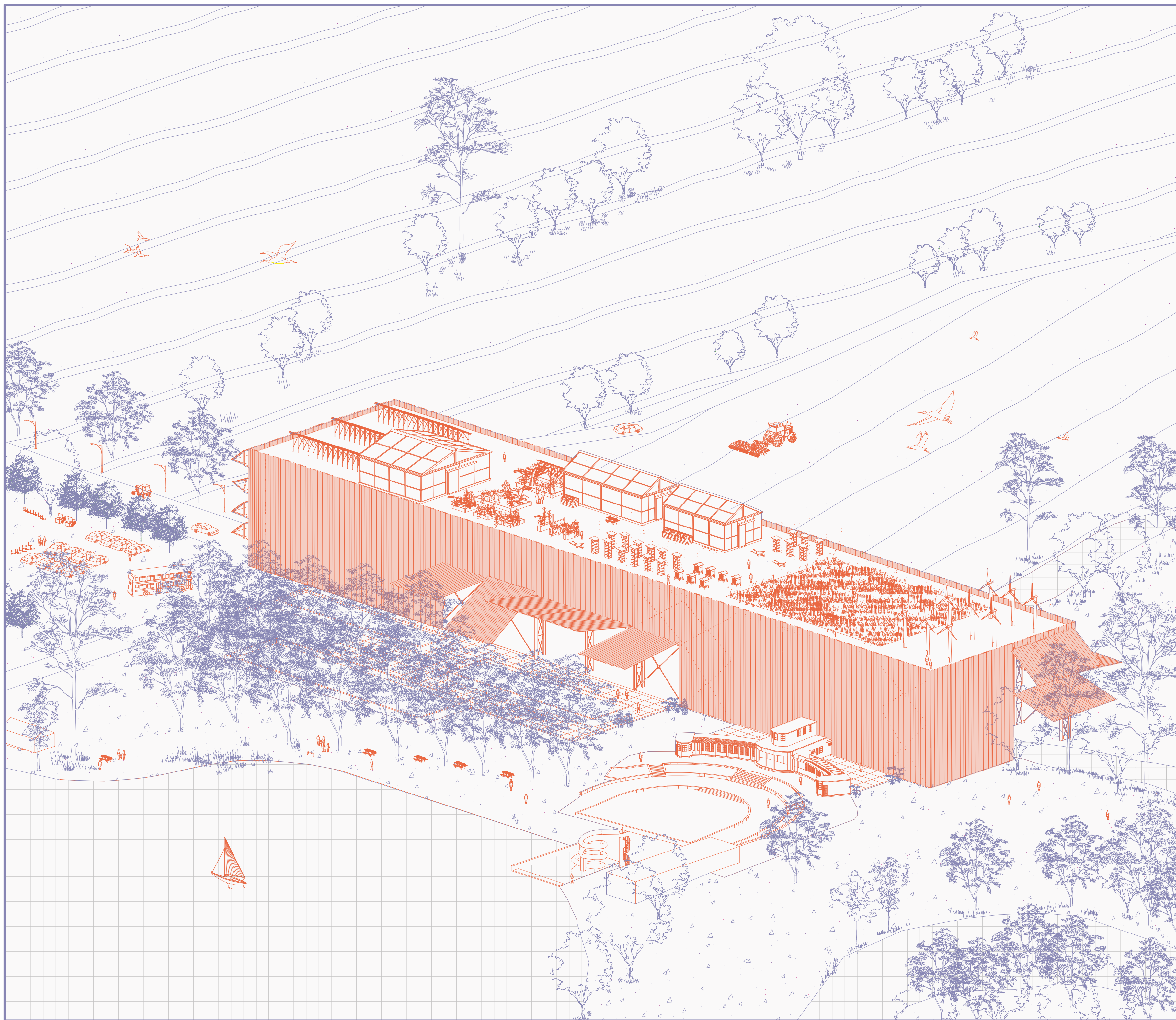
**Intégration des populations les plus fragiles**

**Initiateurs et acteurs**  
De nombreux initiateurs vont s'impliquer afin de lancer ce projet ambitieux.

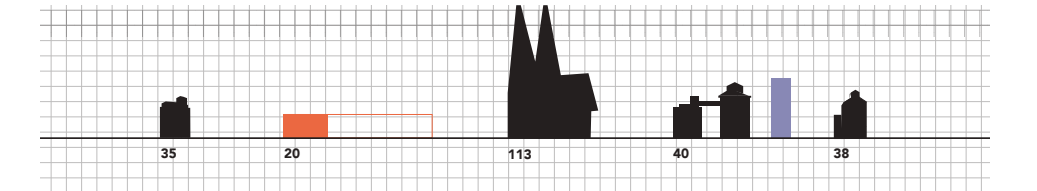
**Un paysage ponctué**  
Un territoire caractérisé par des champs monoculturels qui viennent ponctuer d'une architecture éphémère d'échelles, les des végétaux qui viennent marquer le paysage.

**165 producteurs bio en Eure-et-Loir**  
12,5% de la bande régionale pour l'alimentation humaine en moyenne locale.

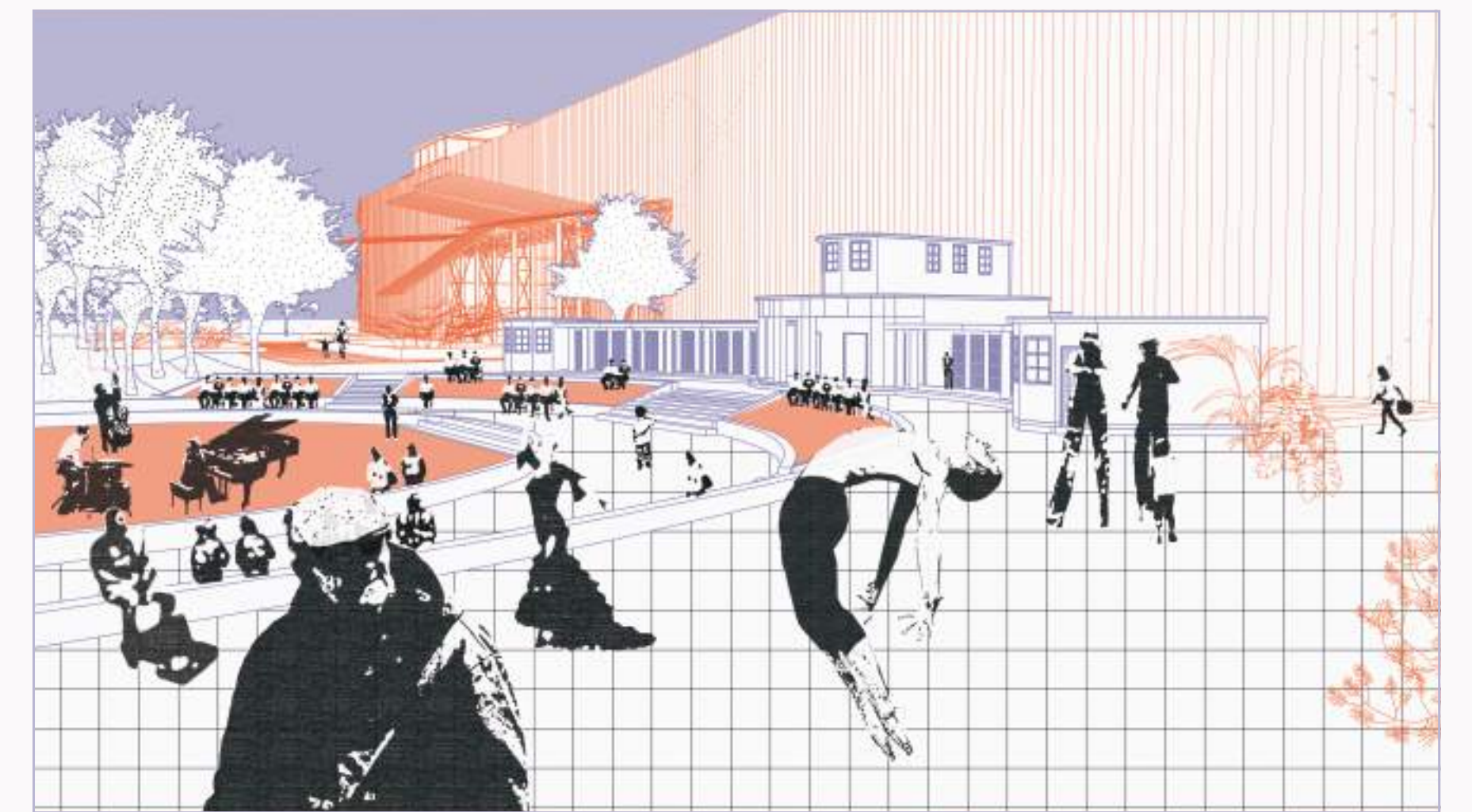
**Villages en transition**  
Communes intégrées dans un réseau de villages en transition dans une temporalité longue, en engrainage.



## QUARTIER CENTRE DE LOISIRS

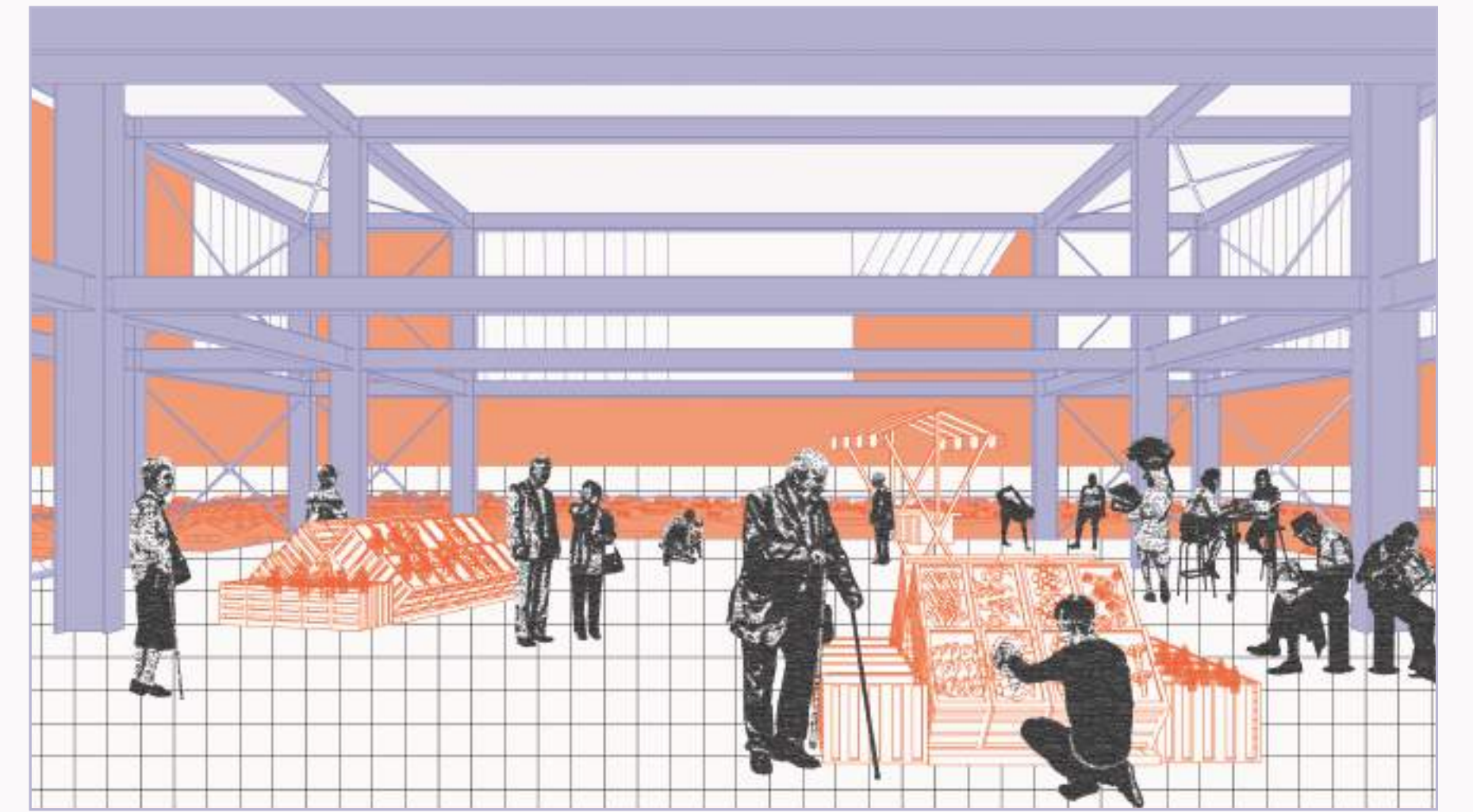


LA PISCINE DES DAUPHINS \_ AOÛT



LA PISCINE DES DAUPHINS \_ MARS

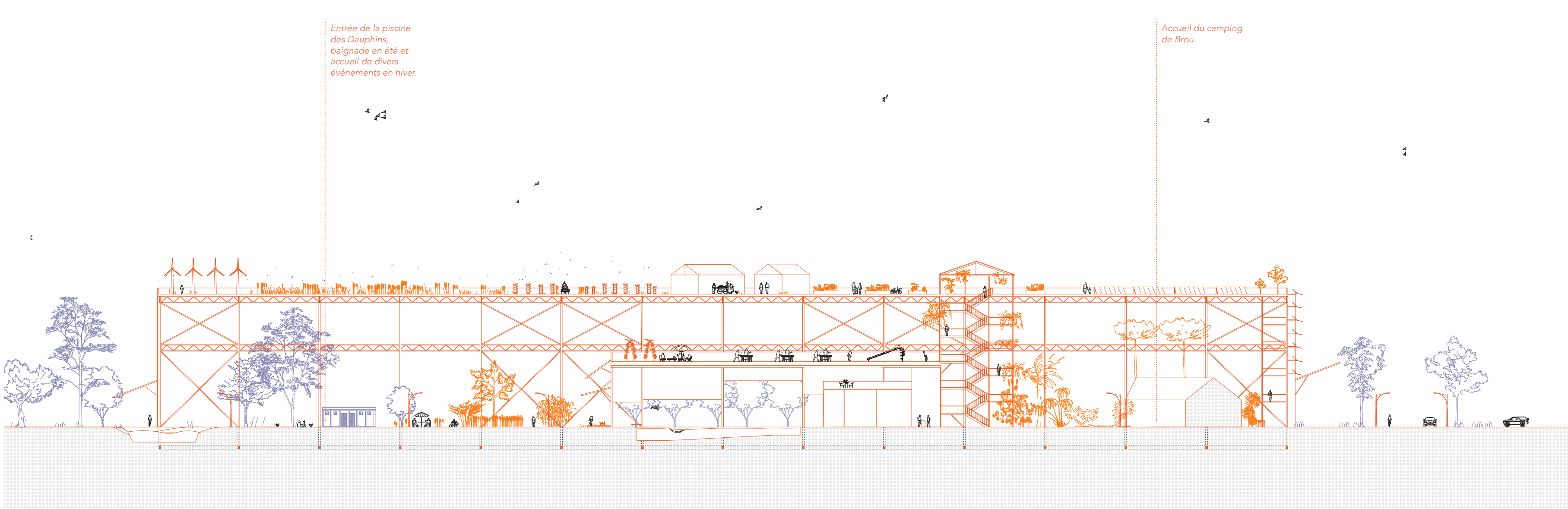
## QUARTIER INDUSTRIEL & COMMERCIAL



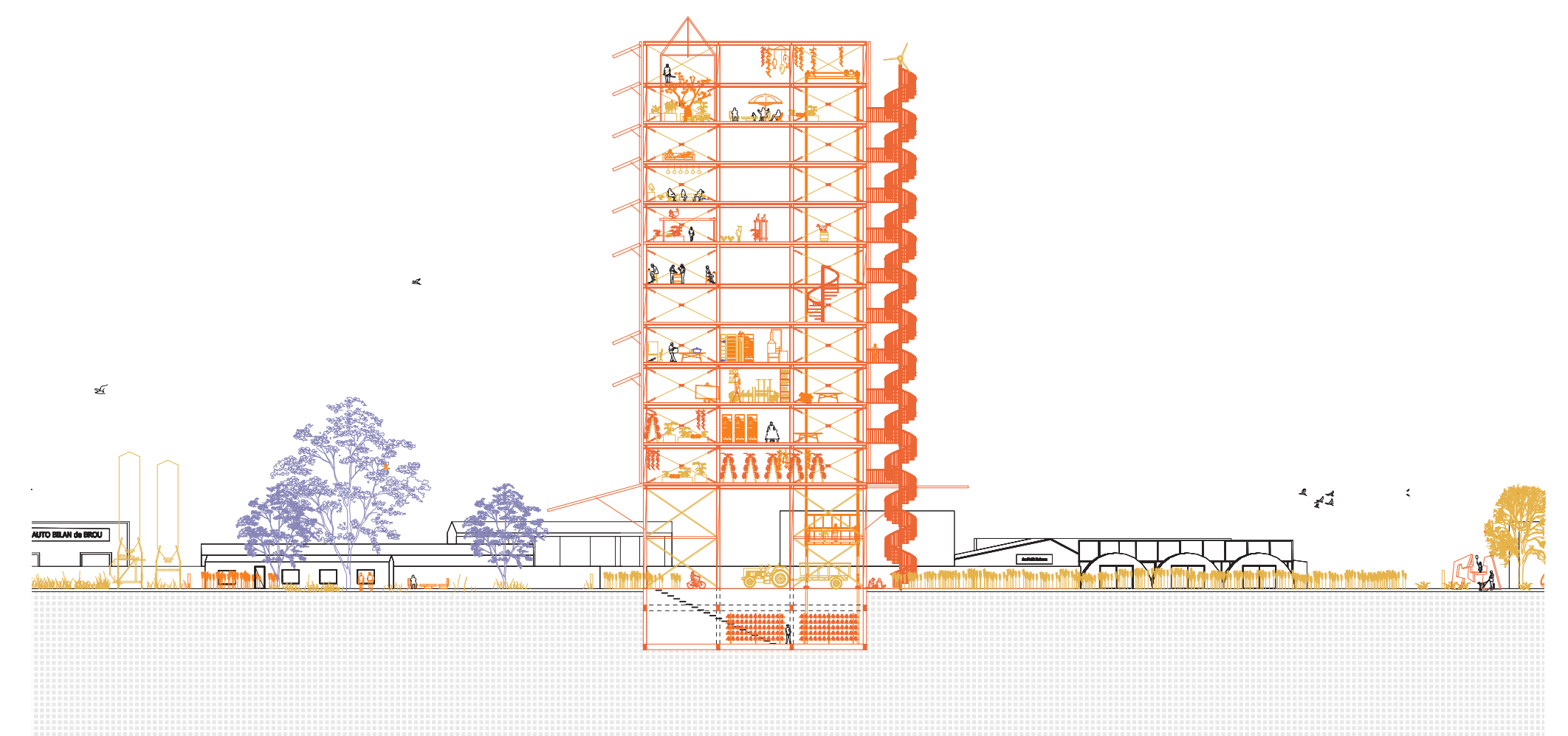
QUARTIER INDUSTRIEL \_ JOUR



PARKING DU SUPER U \_ NUIT



Coupe quartier centre de loisirs 500e \_ barrette refuge



Coupe quartier industriel & commercial 500e \_ tour productive