

UN PARC POUR FAIRE REVIVRE L'ARGENTELLA - Musée des mines

« s'insérer dans l'existant »



vue des anciens bassins

« Mettre en valeur l'histoire du lieu, le rendre praticable »



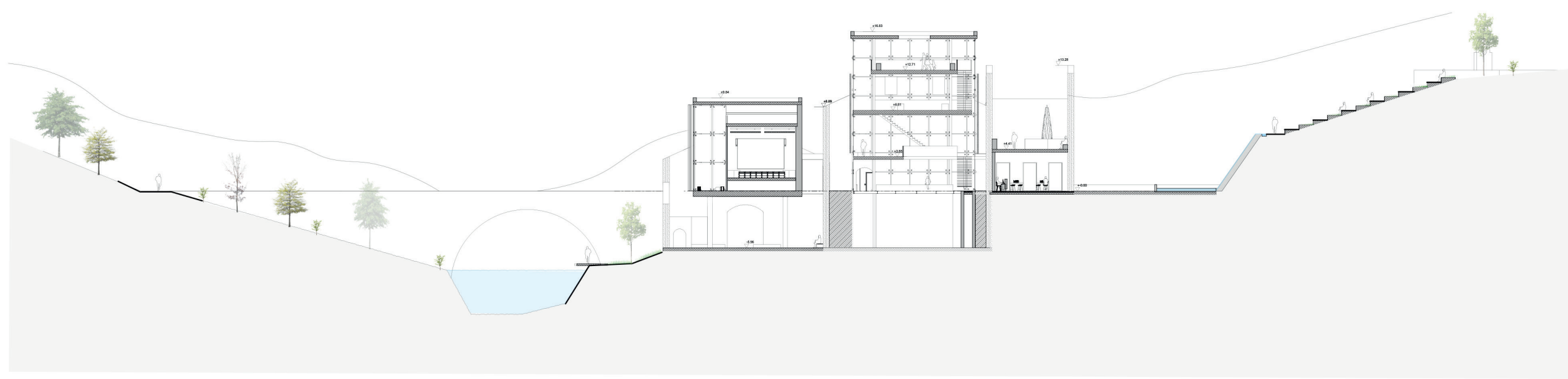
vue de la salle centrale d'exposition

« Allier des matériaux prélevés in situ et des matériaux importés »



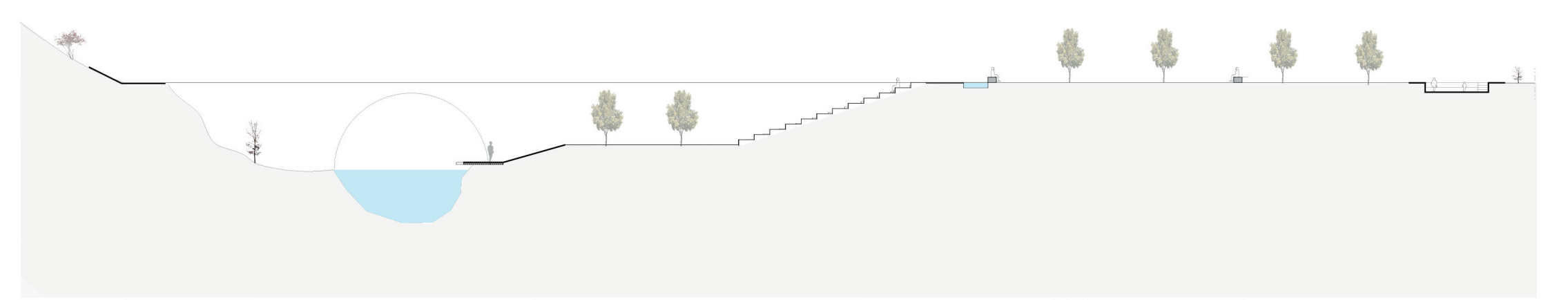
vue d'une salle d'exposition

« révéler l'existant et son histoire par le projet »



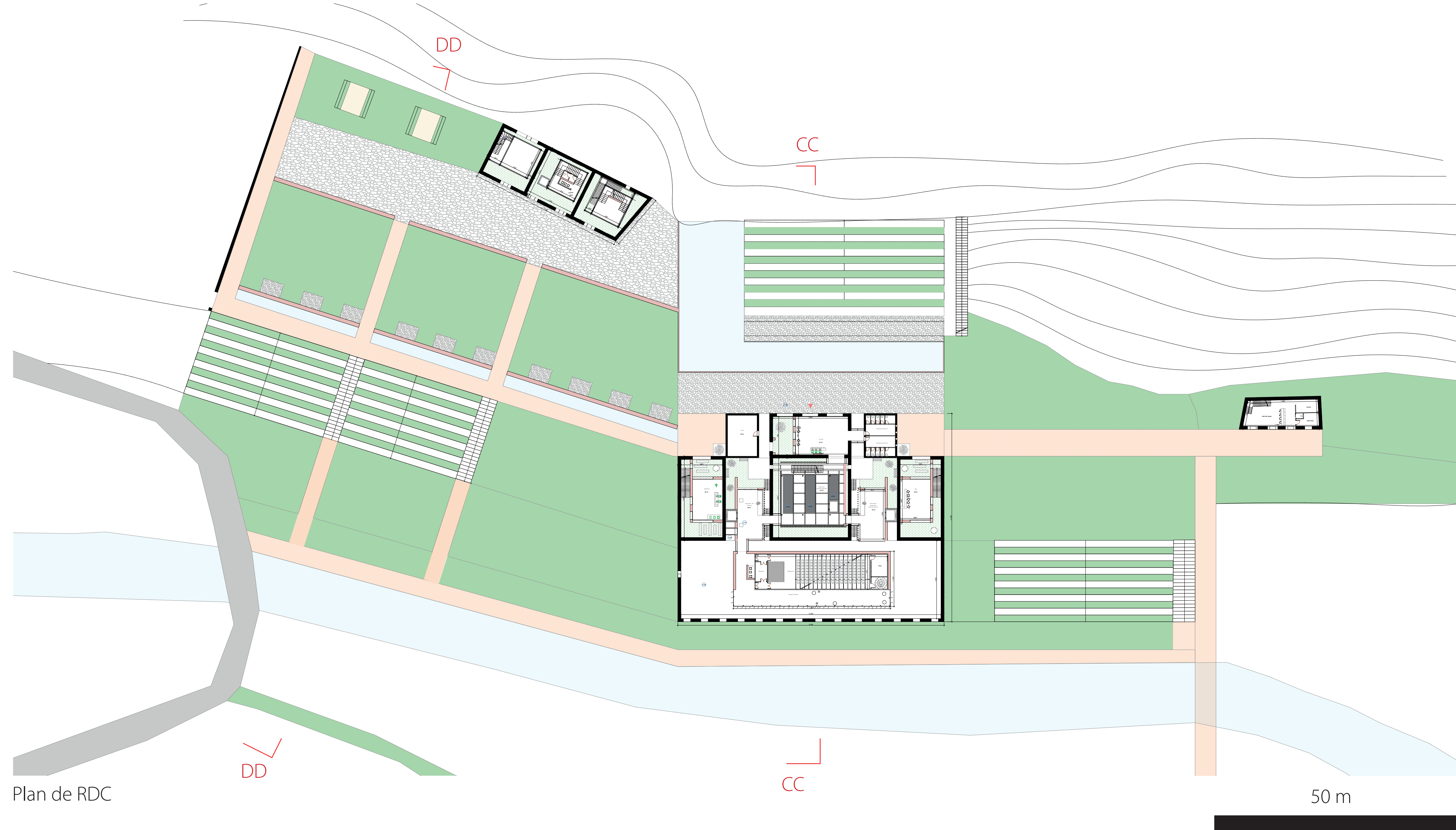
Coupe CC - Le musée dans son site

« Mettre en valeur la topographie et ses qualités »



Coupe DD - Les aménagements du parc

« Offrir un nouvel usage a des batiments abandonnés »



« S'insérer dans les ruines »

