



VUE SUR L'ENTRÉE DU BASSIN OLYMPIQUE



PLAN MASSE DU PROJET URBAIN

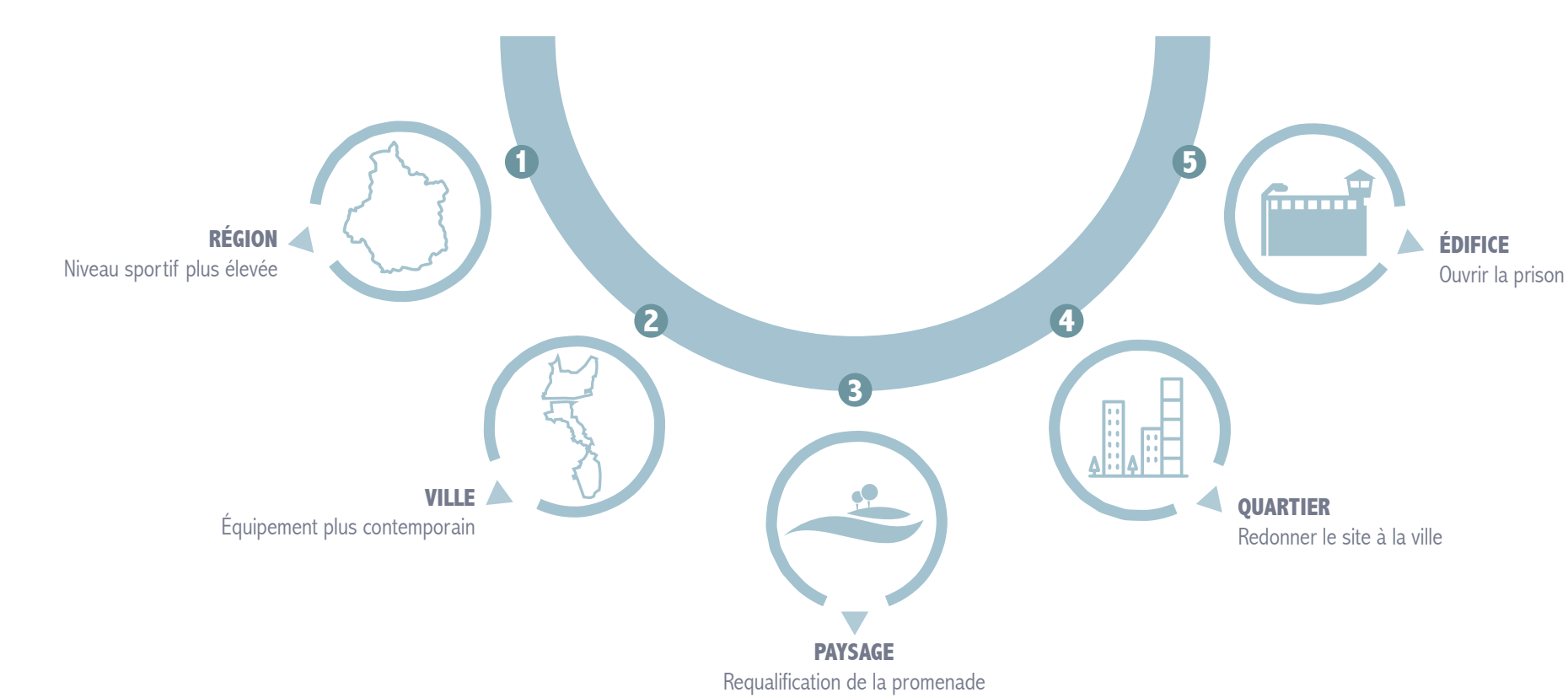


VUE SUR L'INTÉRIEUR DU BASSIN OLYMPIQUE

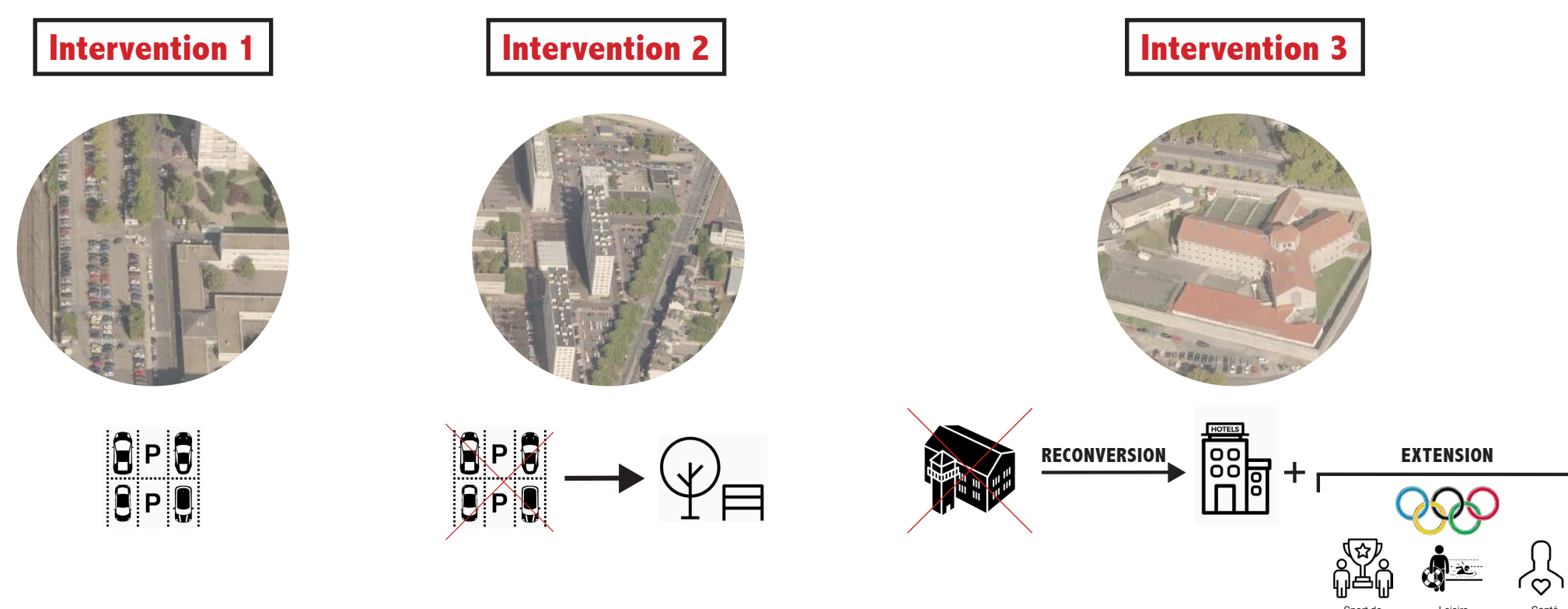


VUE DEPUIS LA COURSIVE DE LA PRISON RECONVERTIE EN HÔTEL

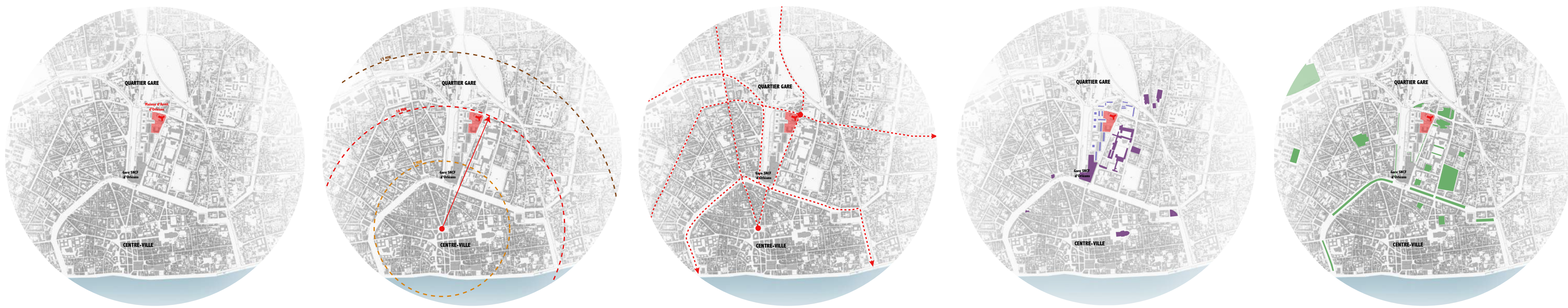
LES 5 GRANDES ACTIONS DU PROJET



LES 3 INTERVENTIONS MAJEURES DU PROJET

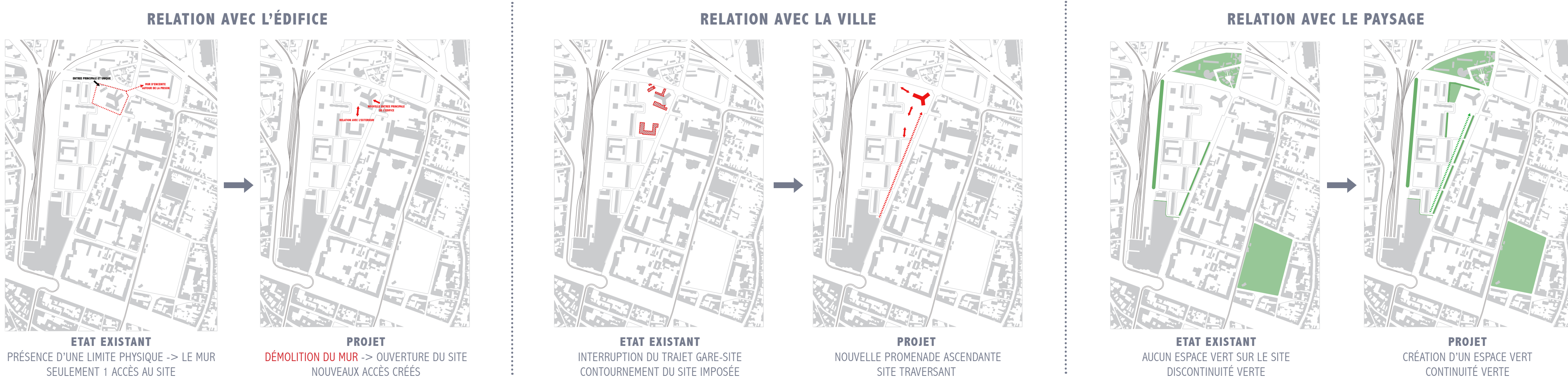


POINTS FORTS DU SITE DE LA MAISON D'ARRÊT

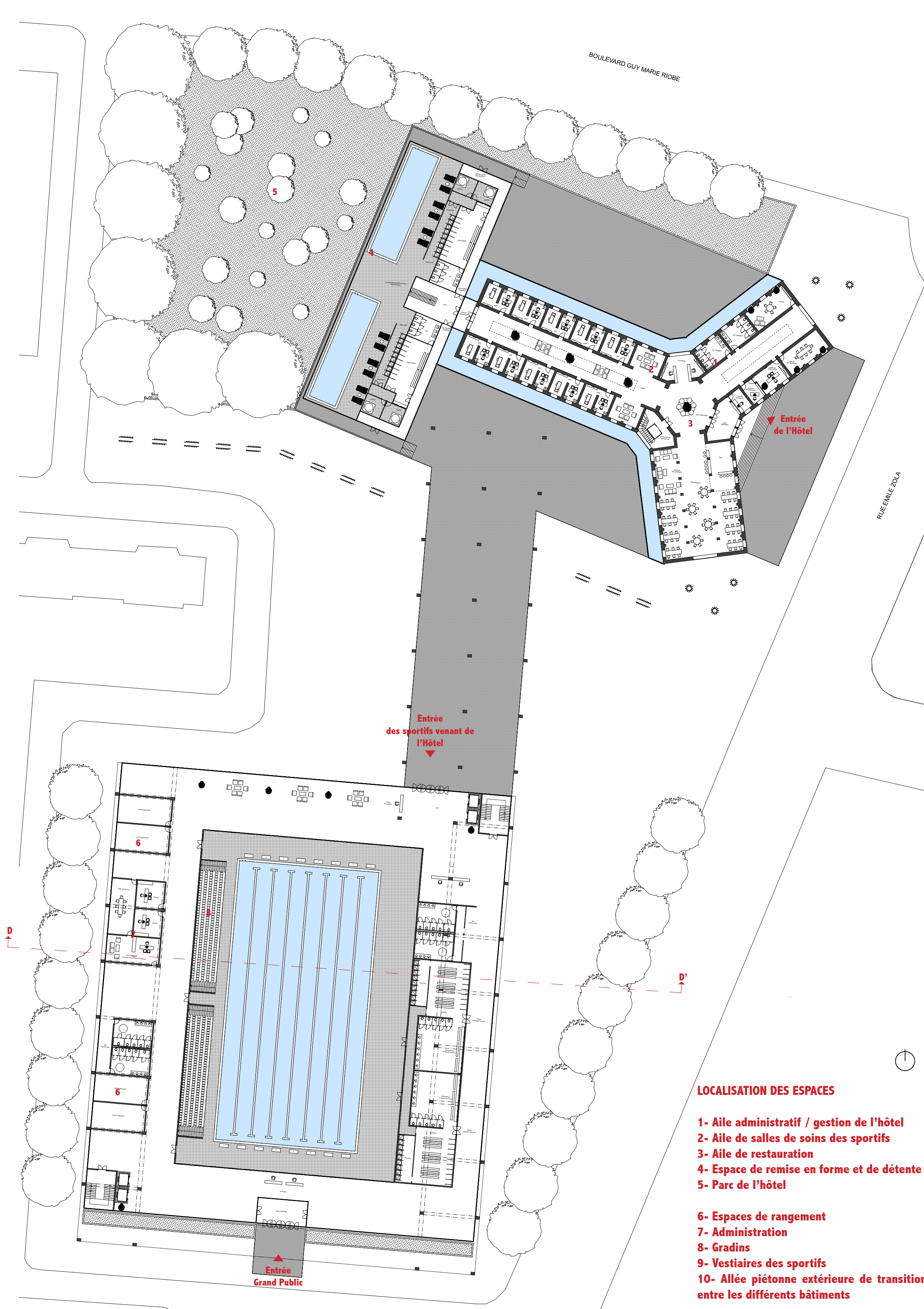


Un site délaissé avec un édifice à reconvertir / Un site proche du centre-ville / Un site accessible / Un site parmi des équipements et des grands ensembles / Un site à proximité des espaces verts

STRATÉGIE URBAINE



UN REZ-DE-CHAUSSÉE OUVERT A TOUS



- LOCALISATION DES ESPACES**
- 1- Aile administratif / gestion de l'hôtel
 - 2- Aile de salles de soins des sportifs
 - 3- Aile de restauration
 - 4- Espace de remise en forme et de détente
 - 5- Parc de l'hôtel
 - 6- Espaces de rangement
 - 7- Administration
 - 8- Gradients
 - 9- Vestiaires des sportifs
 - 10- Allée piétonne extérieure de transition entre les différents bâtiments



COUPE TRANSVERSALE SUR LE BASSIN OLYMPIQUE

