



Perspective - Vue de l'entrée de l'Hotel-Spa



Perspective - Vue depuis le hall d'entrée vers le jardin et de paysage au loin



Perspective - Vue depuis les ruelles intérieures



Perspective - Vue vers l'intérieur d'un logement depuis un premier patio - Création d'un effet de profondeur

LE PARFUM DES LAVANDES

Un centre d'Aromathérapie à Sault - Vaucluse

Elsa MOGENTALE - Tuteurs : C.BORDIER - J-Y. GUEGAN

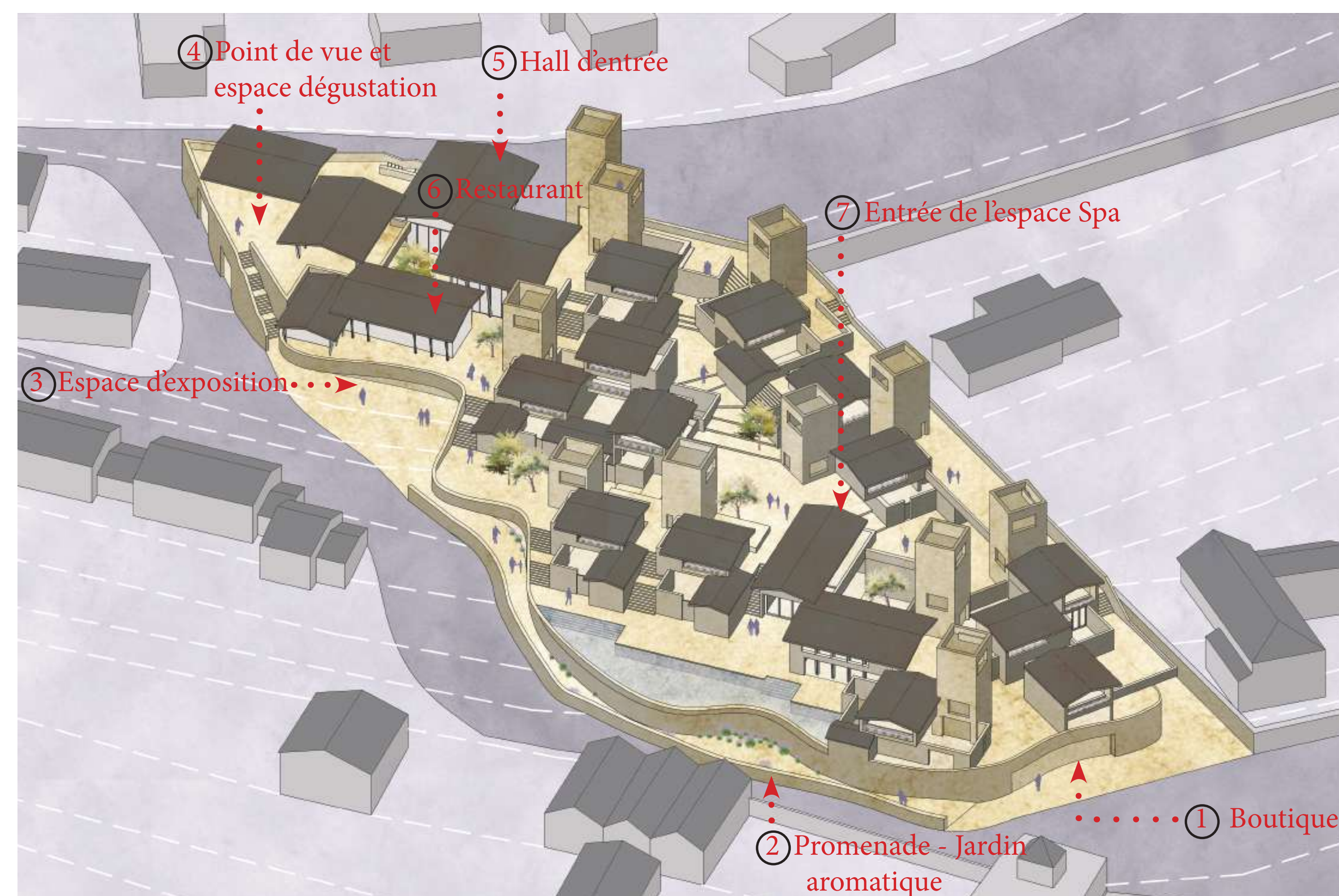
Ce projet est situé dans un village de moyenne montagne implanté sur un éperon rocheux d'où il domine la vallée de la Nesque et ces paysages de champs de lavandes. Il est constitué d'un espace hôtellerie-spa et d'un espace pédagogique. Ce dernier prend la forme d'une promenade le long de la parcelle ce qui permet de connecter ce site aux ballades touristiques du village, tout en servant de « vitrine », séduisant les passants et les attirant vers l'hôtel et son spa. Son architecture prend la forme d'un cheminement à travers l'imaginaire du moyen-âge. L'architecture traditionnelle est réinterprétée de manière contemporaine en jouant sur l'ambiguïté des formes et des matériaux. Une grande importance est donnée aux espaces de déambulations, à la relation au paysage et à la création de jeux de profondeur.



Perspective - Vue depuis les bains vers le paysage de la vallée de la Nesques



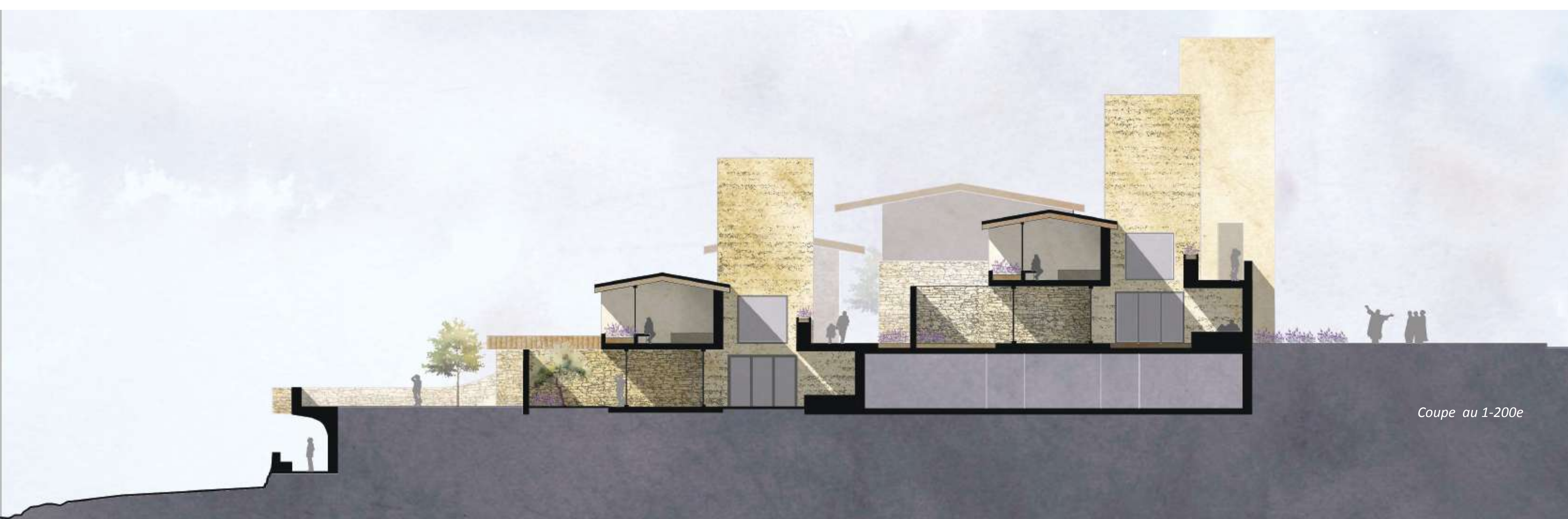
Plan de RDC au niveau de la rue haute au 1-500e



④ Point de vue et espace dégustation
 ⑤ Hall d'entrée
 ⑥ Restaurant
 ⑦ Entrée de l'espace Spa
 ③ Espace d'exposition
 ② Promenade - Jardin aromatique
 ① Boutique



Plan niveau -1 au 1-500e



Coupe au 1-200e



Coupe au 1-200e