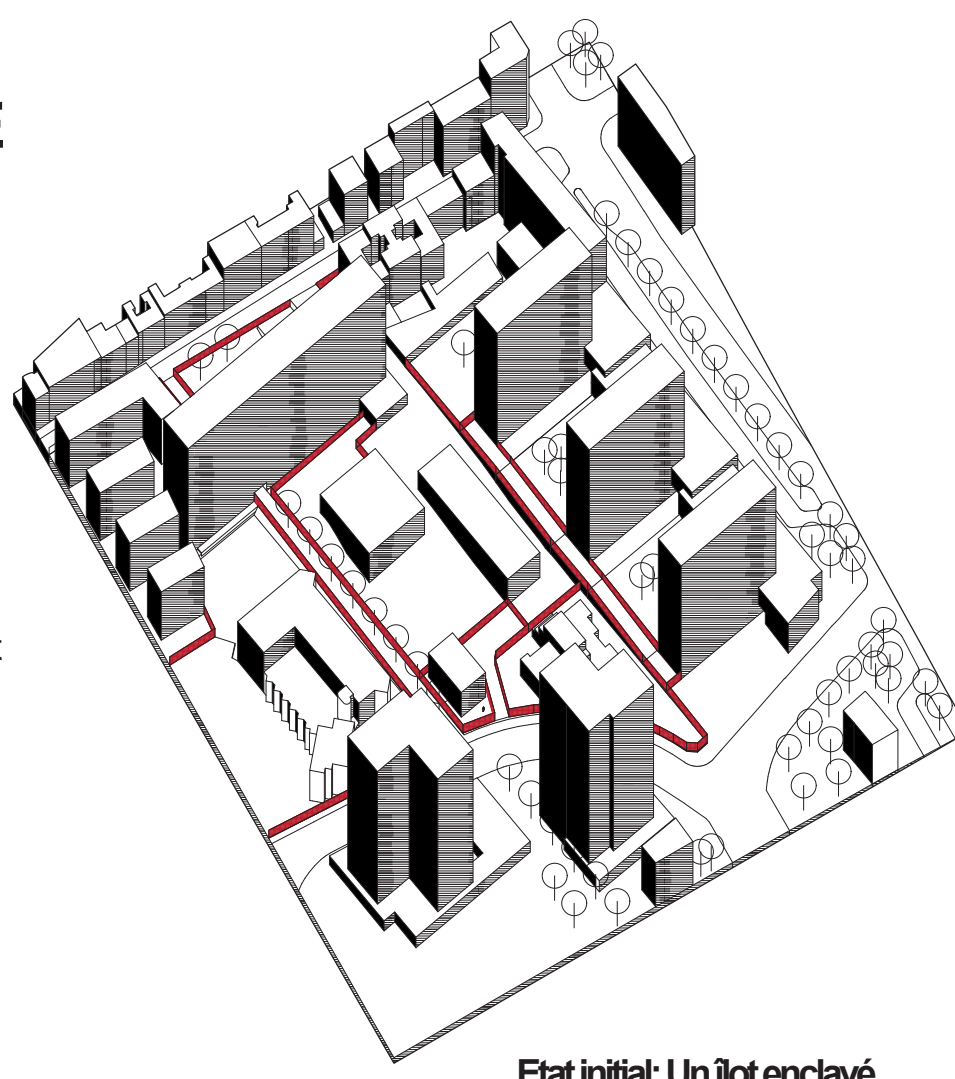


LA PARALLÈLE

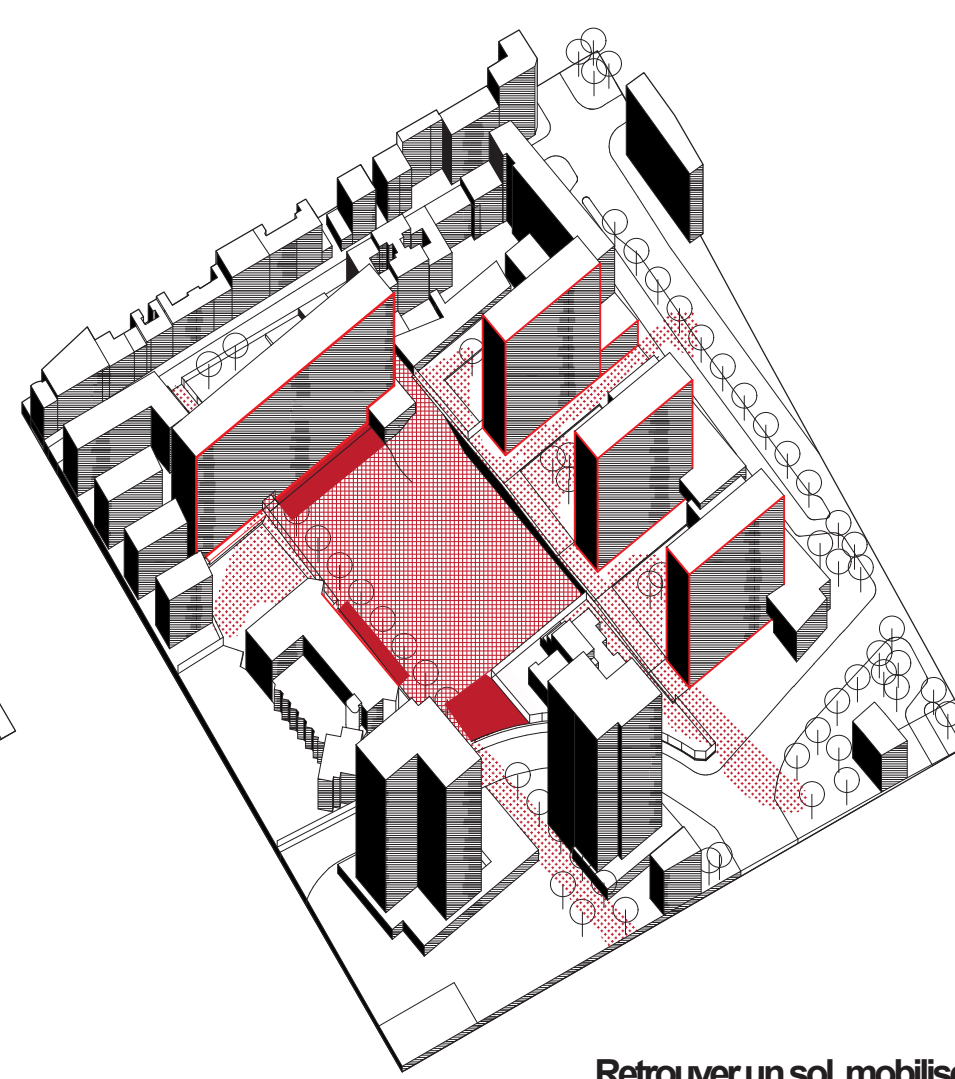
JOINDRE MEDIATHEQUE ET MILIEU ASSOCIATIF AUX ABORDS DE LA PLACE DES FÊTES

Le projet se situe au cœur d'un îlot situé à proximité immédiate de la Place des Fêtes, dans le 19ème arrondissement de Paris. Dans le dernier arrondissement de Paris sans médiathèque, mais également un quartier dont les équipements culturels sont peu présents, le quartier Américains puise sa vitalité de son milieu associatif qui pallie ces manques et crée du lien social. Nous saisissons cette opportunité pour proposer une médiathèque dont le programme serait enrichi d'espaces appropriables par ces associations, adaptés à leurs besoins et accessibles pendant des horaires étendus. Dans un îlot densément habité et encerclé par la grande hauteur, nous retrouvons des espaces sous évalués caractérisés par leur monofonctionnalité d'usage et un cloisonnement excessif. En rendant le cœur d'îlot aux habitants sous forme d'un espace public végétalisé, nous réduisons l'isolation des fonctions adjacentes en leur faisant participer à ce nouvel espace ; La mobilisation des espaces voisins est nécessaire à la requalification de cet îlot. Les pignons presque aveugles peuvent être dotés de balcons, les fonctions des rez-de-chaussée peuvent davantage s'ouvrir grâce à des parvis et une plus grande transparence.

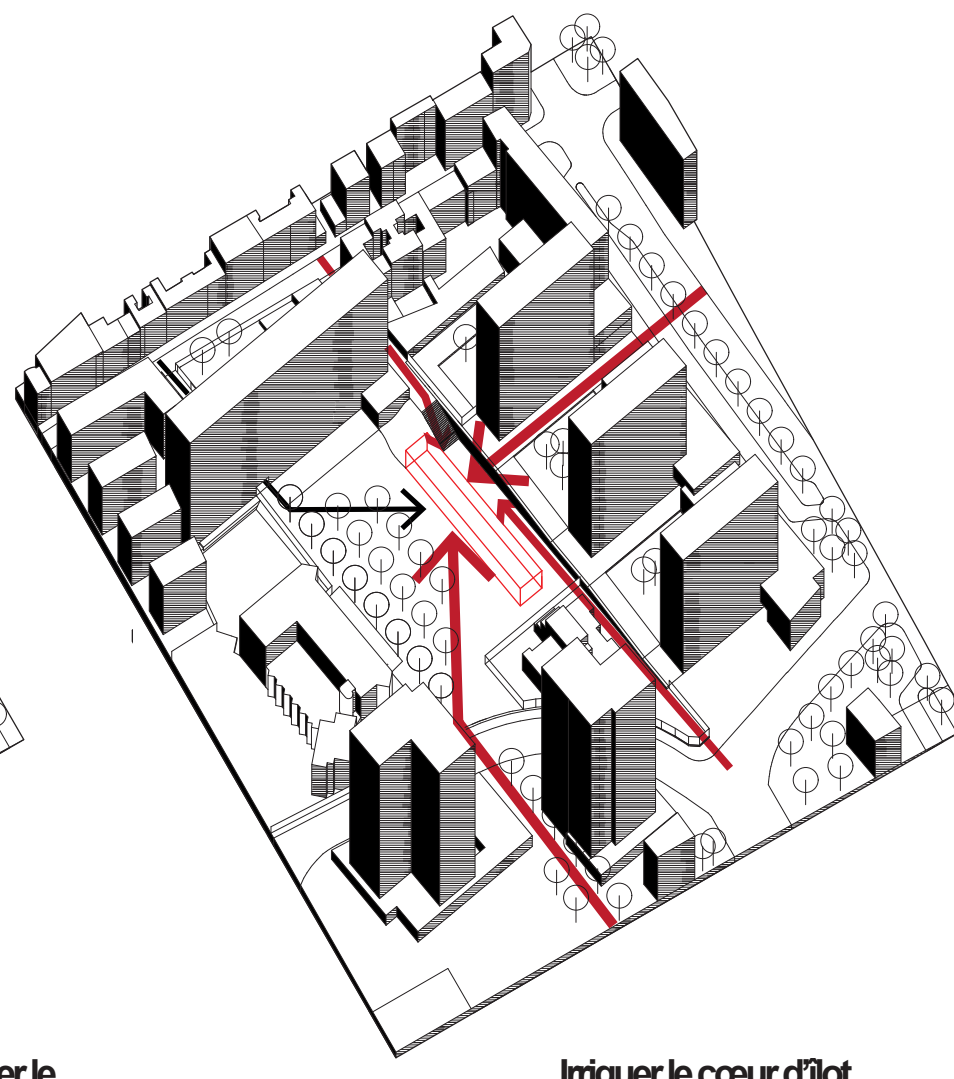
Afin d'irriguer ce cœur d'îlot rendu appropriable, nous renforçons l'accès depuis la Place des Fêtes mais créons également un nouvel accès depuis la rue de Belleville, axe majeur séparant le 19ème arrondissement du 20ème. Un autre franchissement linéaire à partir de la rue du Docteur Potain à la Rue Compans permet d'excaver le bord de dalle déjà présent en lisière du site, mais également en le percant, éclairer et animer le parking de jour, profiter de son éclairage de nuit et y ajouter une fonction d'exposition en l'épaississant. Cette promenade minérale se distingue du jardin au nord qui profite d'une situation en pleine terre afin de se végétaliser sans faire écran sur un contexte que l'on ne souhaite pas disqualifier, mais plutôt mettre en valeur. Le bâtiment se pose comme un point de centralité au croisement des nouveaux cheminements créés ainsi que ces deux espaces extérieurs.



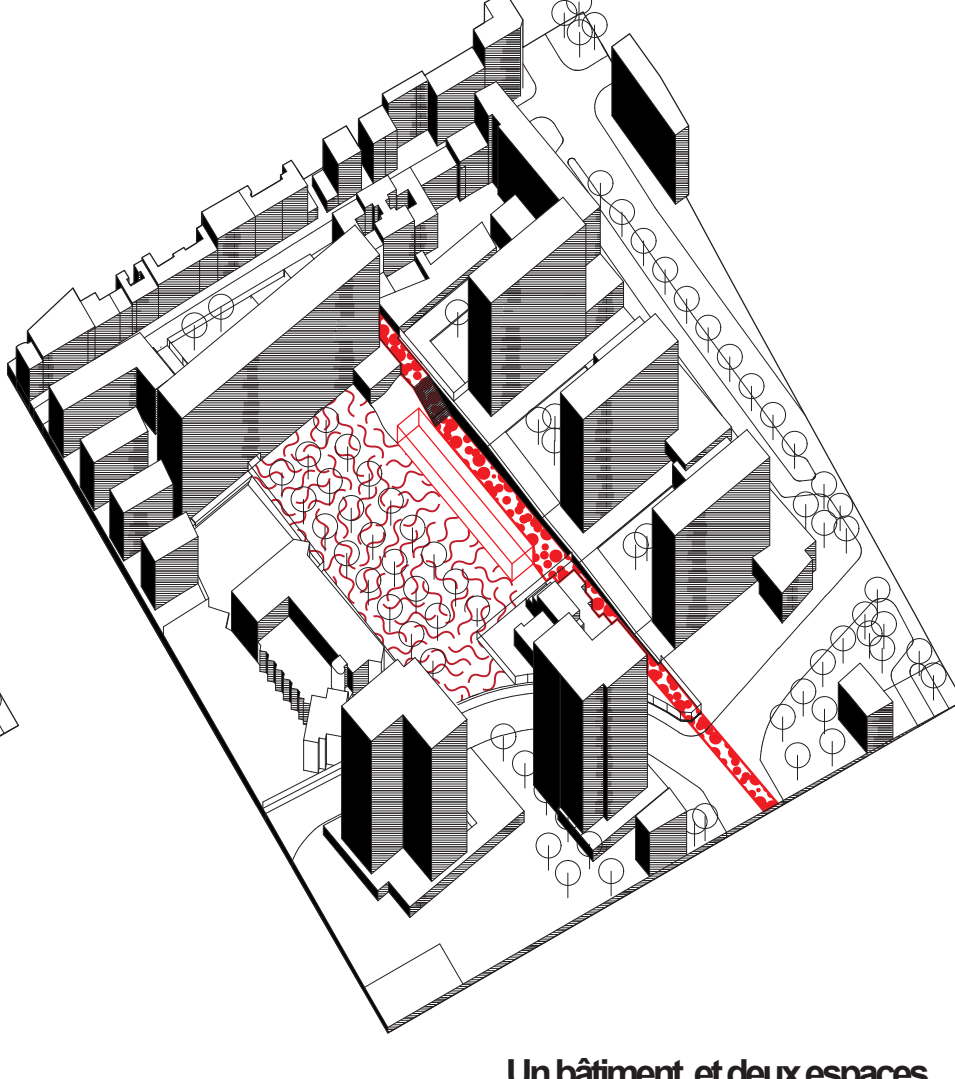
Etat initial: Un îlot enclavé



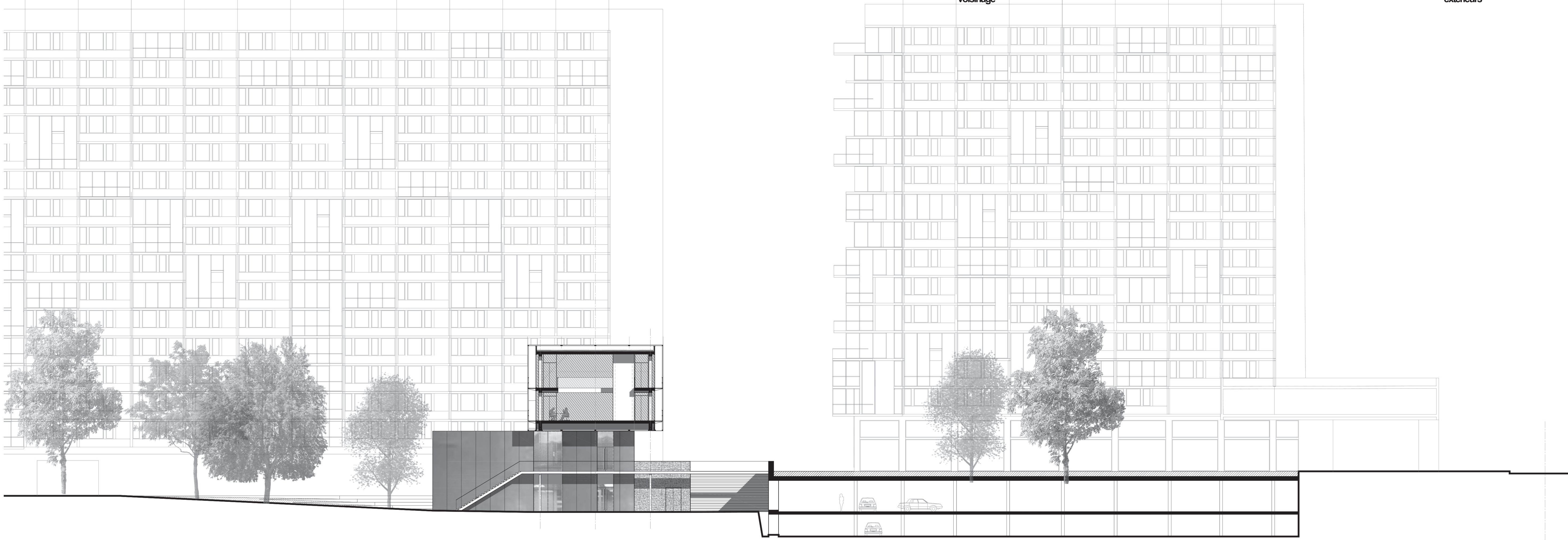
Retrouver un sol, mobiliser le voisinage



Irriguer le cœur d'îlot



Un bâtiment et deux espaces extérieurs



Coupe transversale - 1200e



Elevation Nord - 1200e