

DE SEINE EN SCÈNE : AU RYTHME DES BERGES DE SAINT-DENIS

PFE 2017/2018 / Enseignants : Martine WEISSMANN - Simon RODRIGUEZ-PAGES - Jean MAS

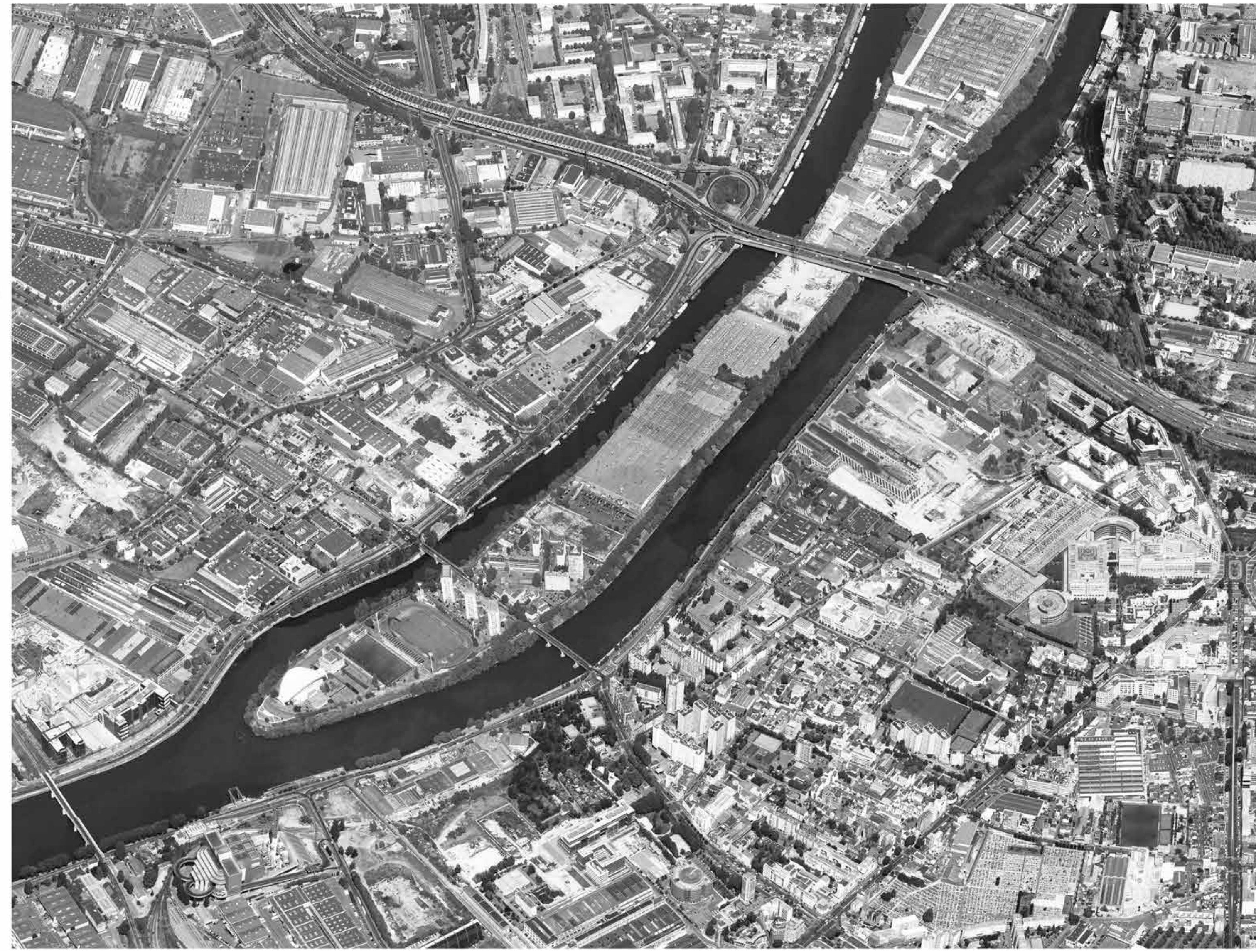
Manon Zizi



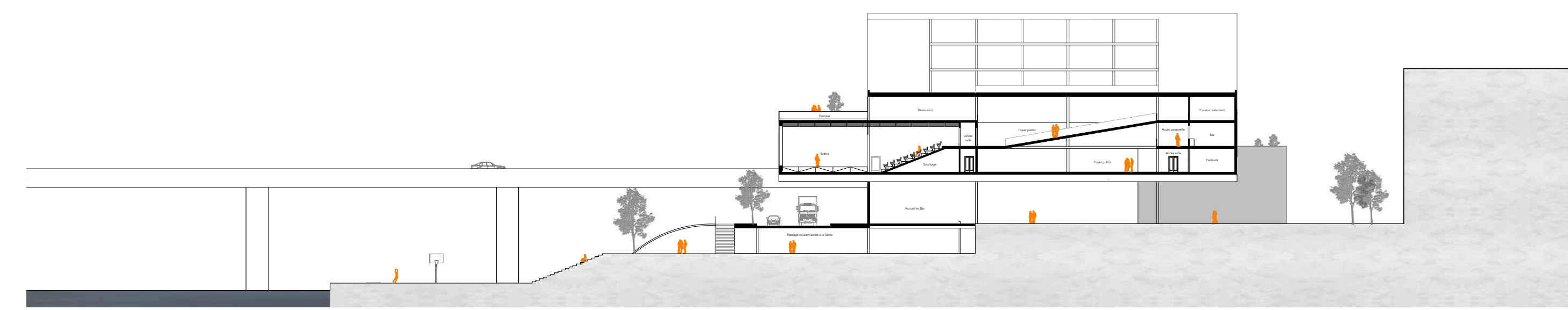
VUE DEPUIS LA PROMENADE SUR LES BERGES



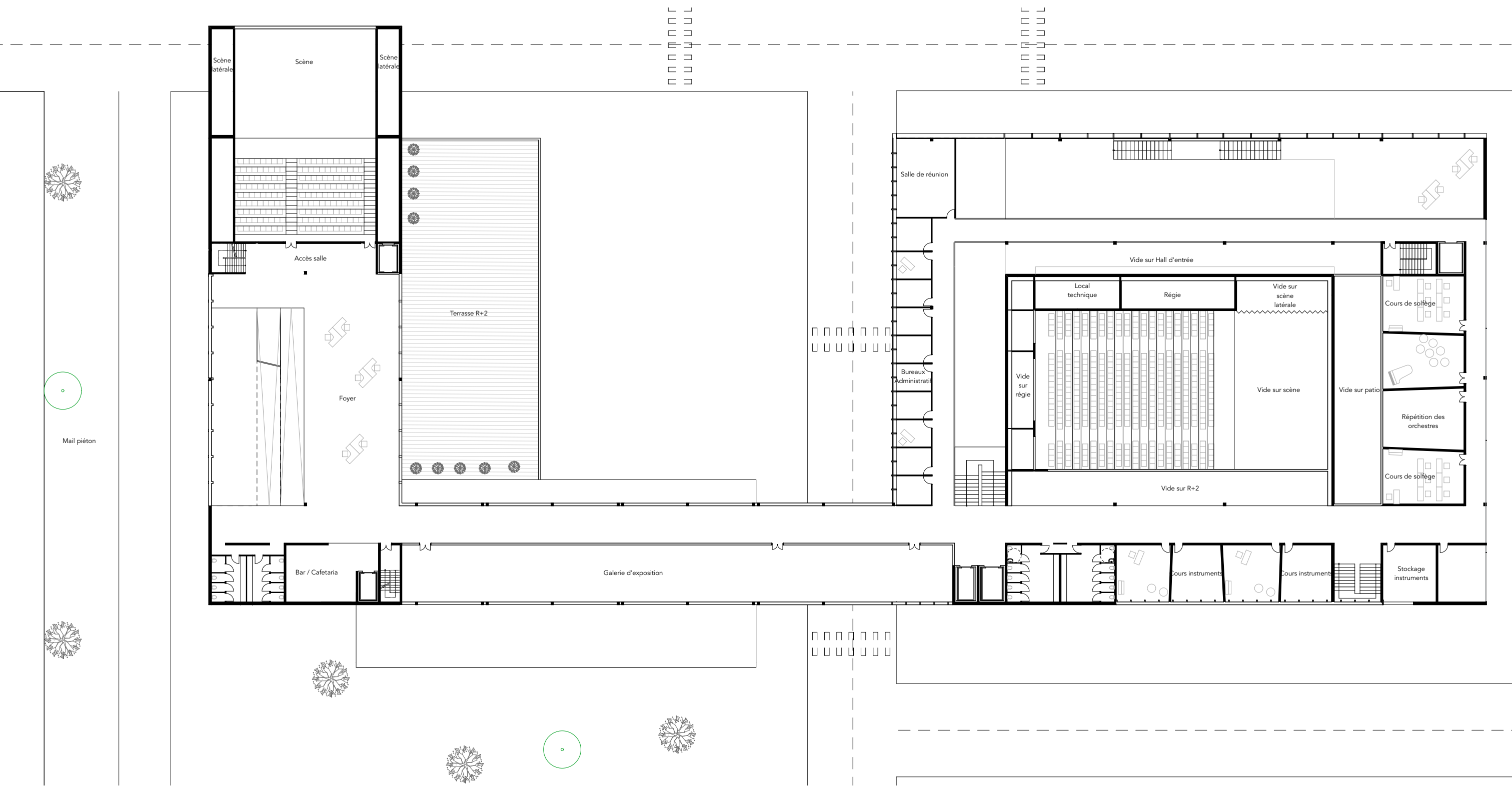
VUE DEPUIS LE FOYER D'ACCUEIL



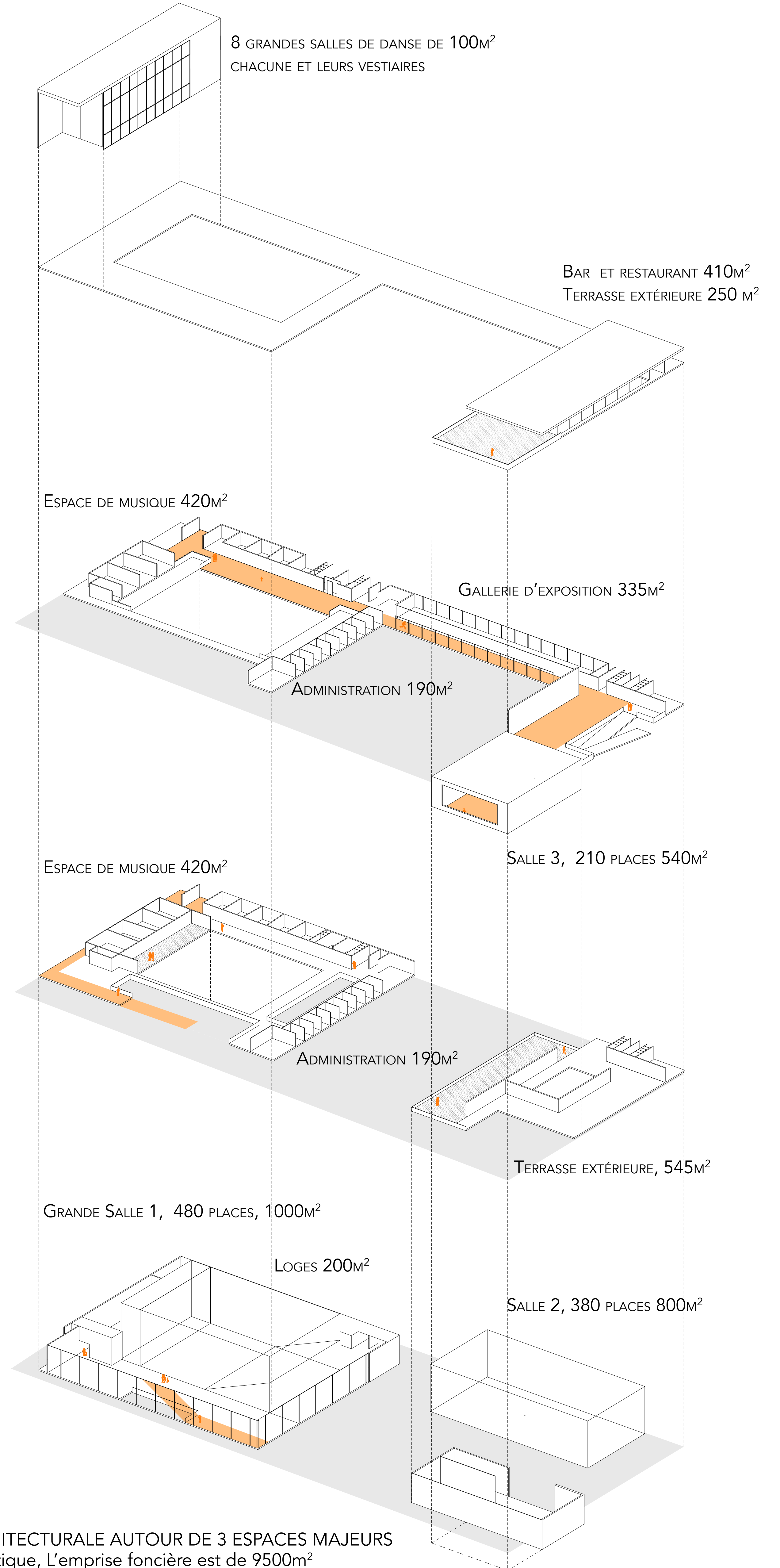
UN SECTEUR A FORT POTENTIEL DE RENOUVELLEMENT URBAIN



LA DERNIÈRE SALLE DE LA PROMENADE PROJETÉE SUR LA SEINE
Coupe



PLAN R+3



UNE PROMENADE ARCHITECTURALE AUTOUR DE 3 ESPACES MAJEURS
Axonométrie programmatique, L'emprise foncière est de 9500m²



DE LA A86 A LA CITE DU CINÉMA