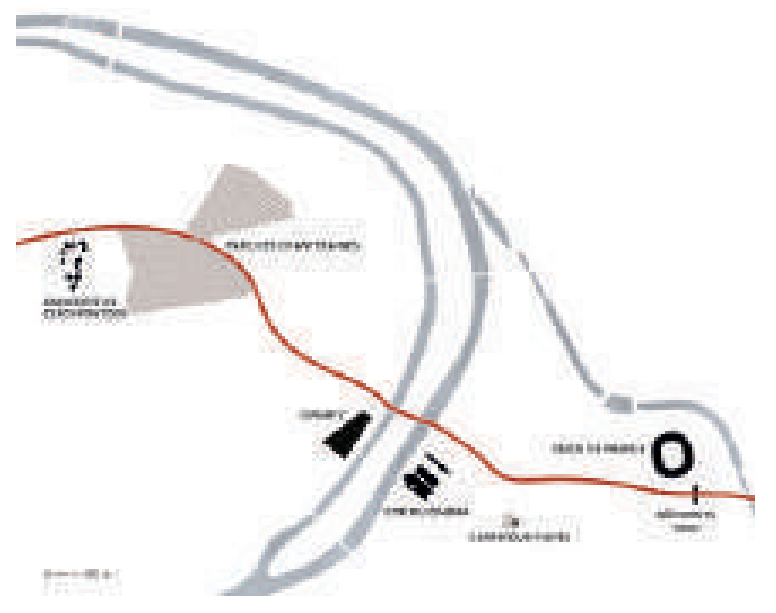


SURFACE SOUS-FACE - Habiter l'infrastructure

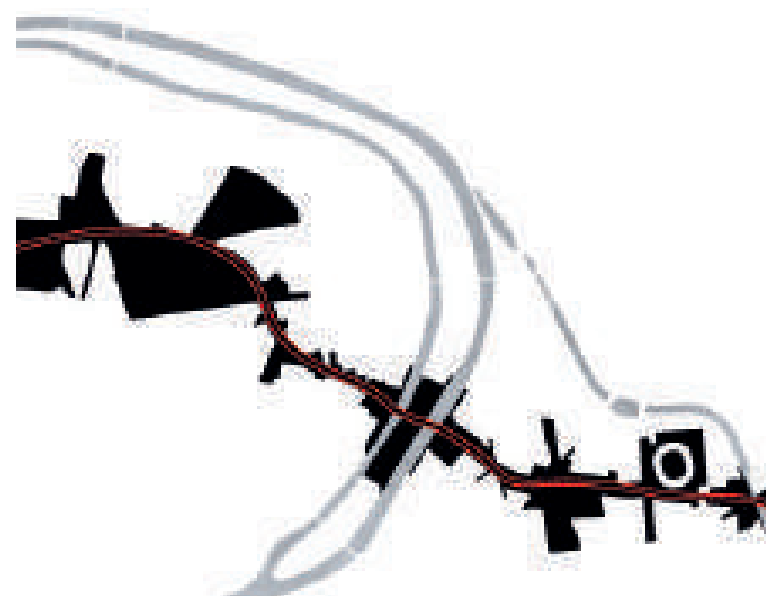
Étudiantes : Cloé Lobstein-Pichat et Amélie Rahmouni
DE1 A-LTO, directrice d'études : Martine Weissmann

DE L'AUTOROUTE AU BOULEVARD : Transformation d'un segment de l'A86, de Gennevilliers à Saint-Denis

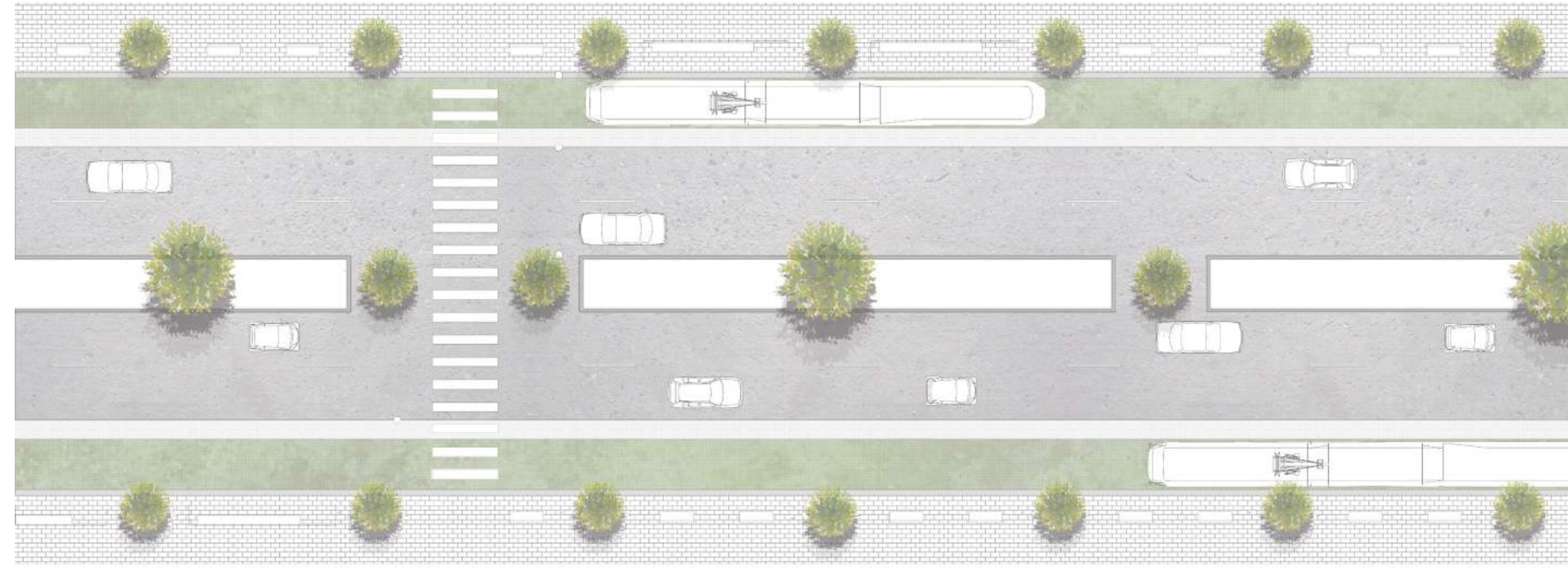
Analyse : Éléments remarquables le long de l'autoroute



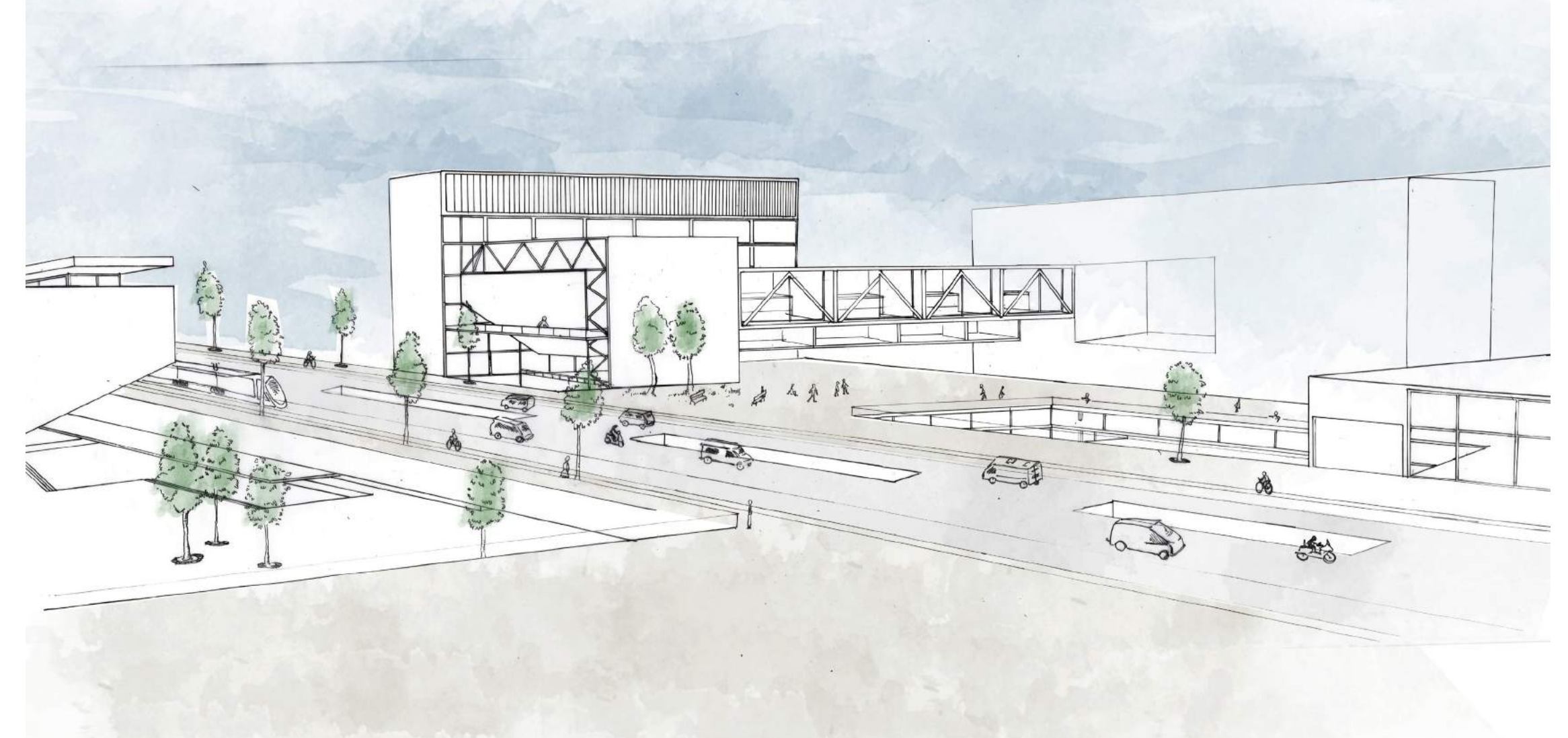
Analyse : Vides générés par l'infrastructure



Aménagement de l'autoroute en boulevard urbain



Habiter la surface : un boulevard surélevé et ses places - RDC haut



À L'ÉCHELLE URBAINE : Habiter l'infrastructure

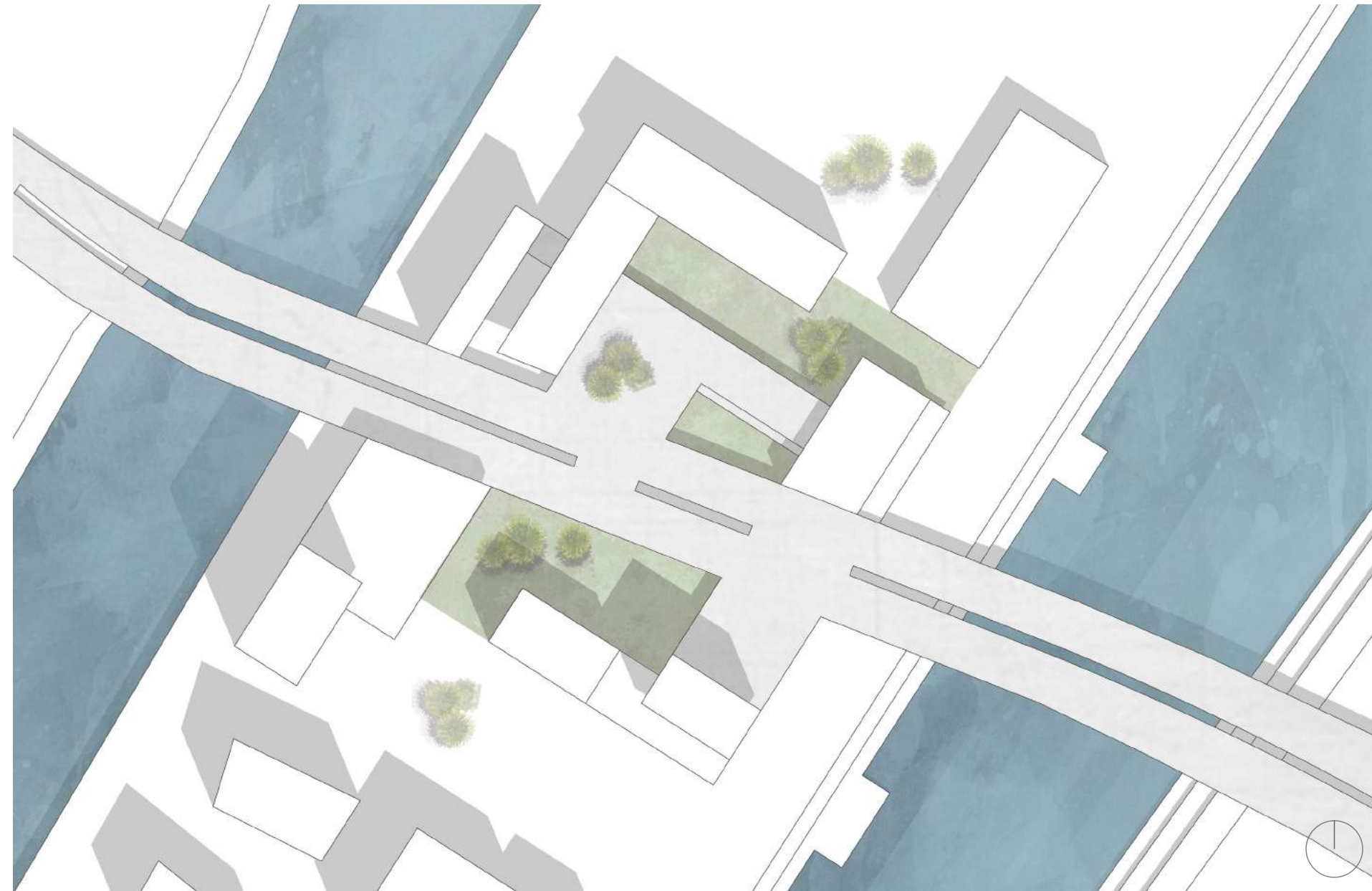
L'île-Saint-Denis : un paysage insulaire traversé par l'A86



Intentions urbaines : relier les quartiers



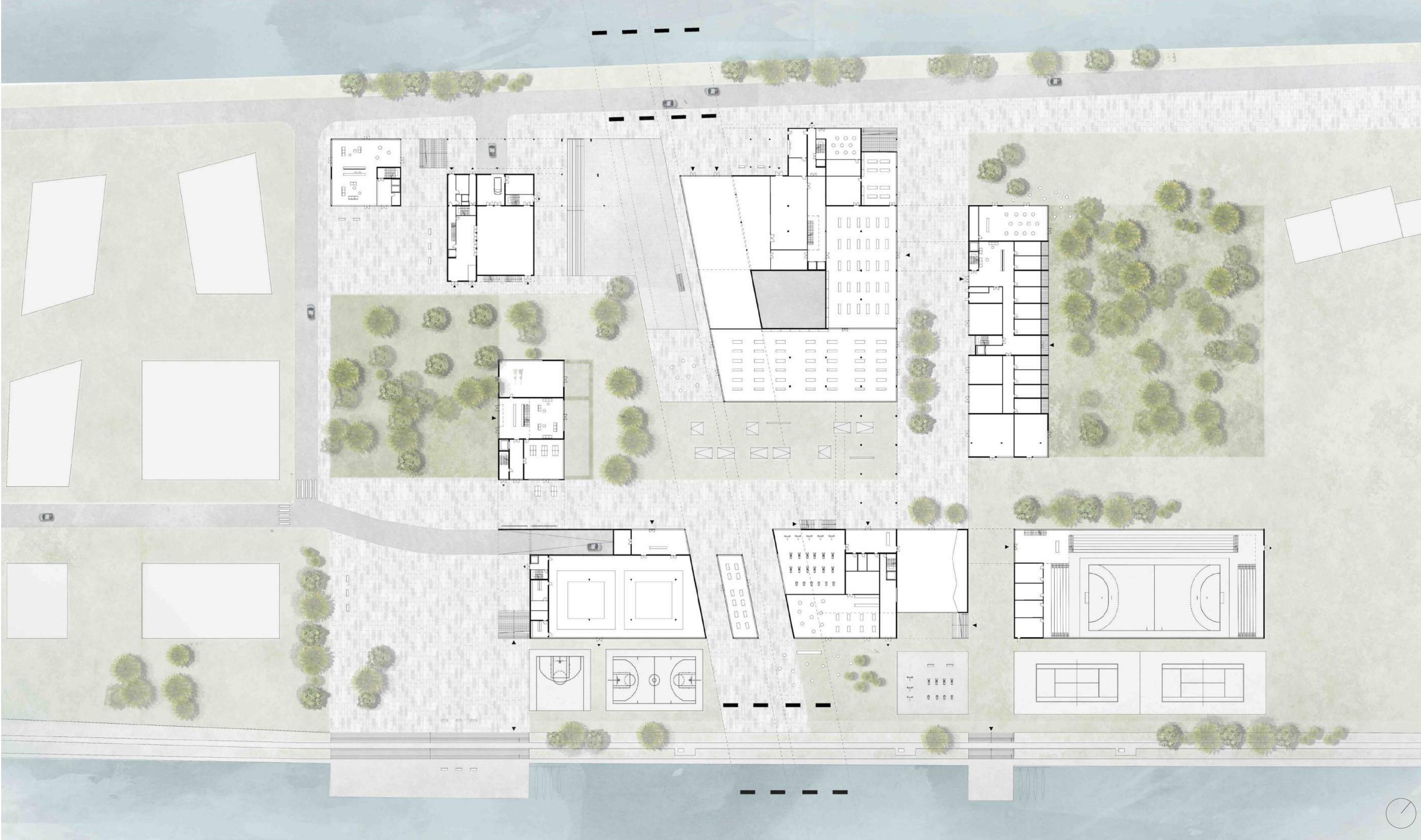
De coupure à couture urbaine : un nouveau quartier - Plan masse



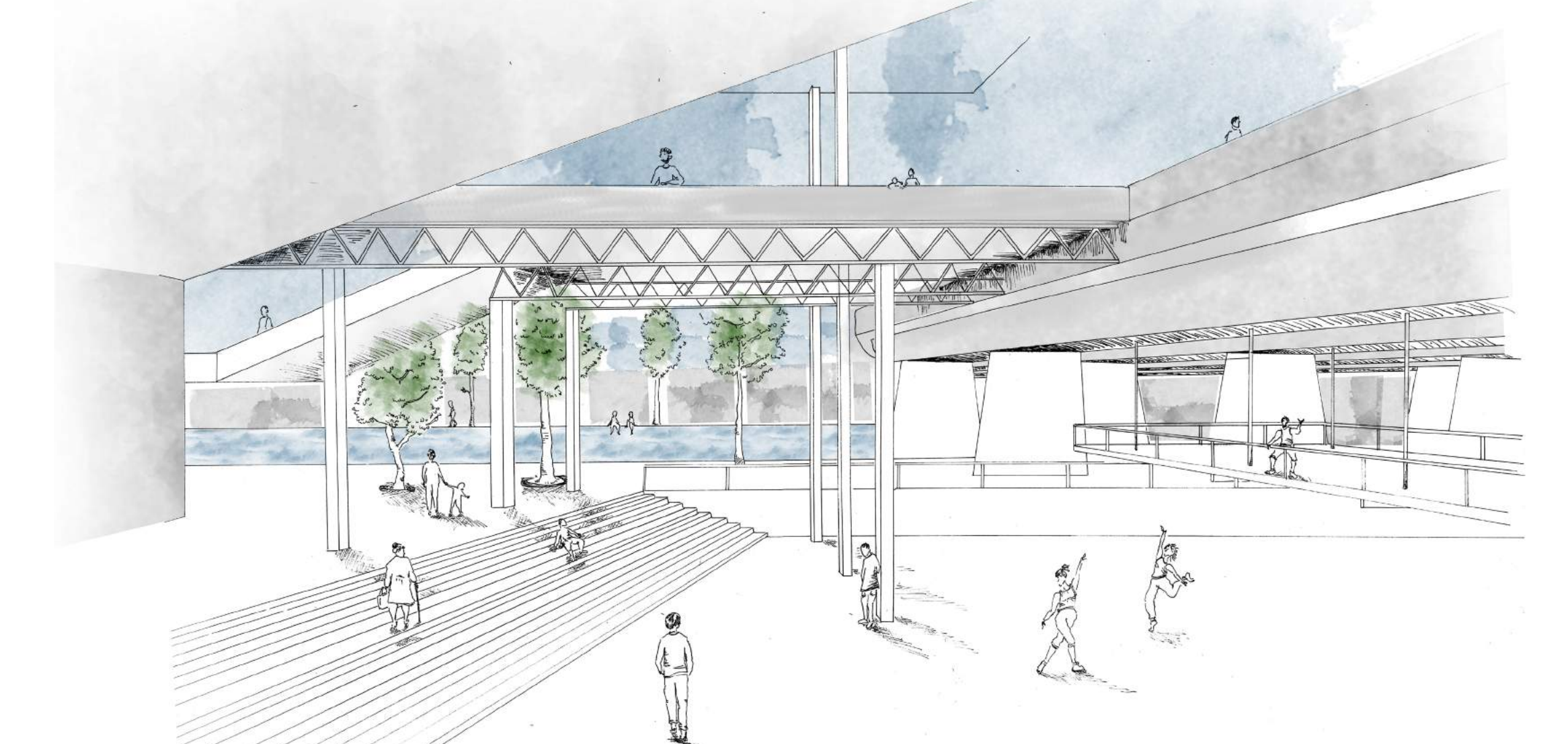
Habiter l'épaisseur : Entresol



Promenade entre deux rives - Plan du RDC bas



Habiter la sous-face - RDC bas



À L'ÉCHELLE DU BÂTIMENT : Dialogue entre infrastructure et architecture

Zoom sur 2 bâtiments (Au Nord) - une salle de spectacle et une école de scénographie

De la Seine à la place haute



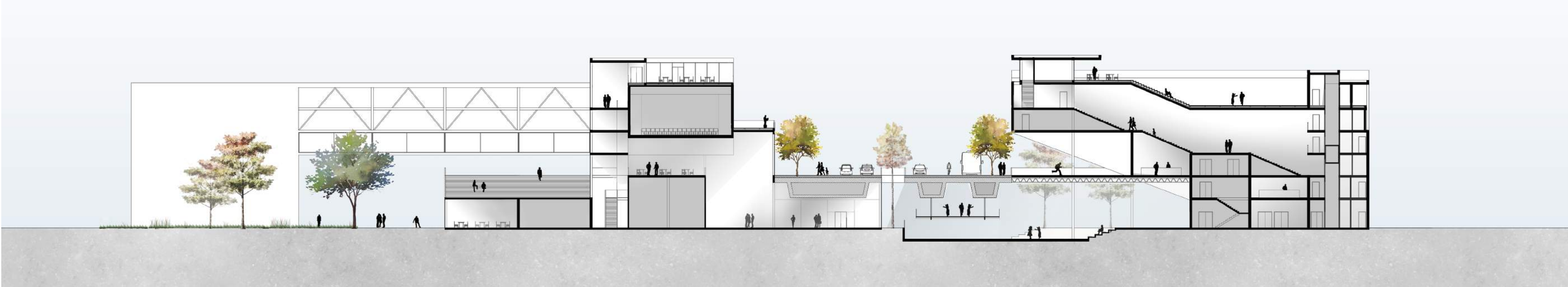
Imbrication des volumes



Réinvestir la sous-face de l'infrastructure : Scène extérieure libre et espace d'exposition



Promenades entre les différents niveaux de référence



Liaison entre l'autoroute et le bâti - Détails



Quelle relation avec l'infrastructure ? S'ancrer, se soulever, se plier - À gauche la salle de spectacle, à droite l'école de scénographie

