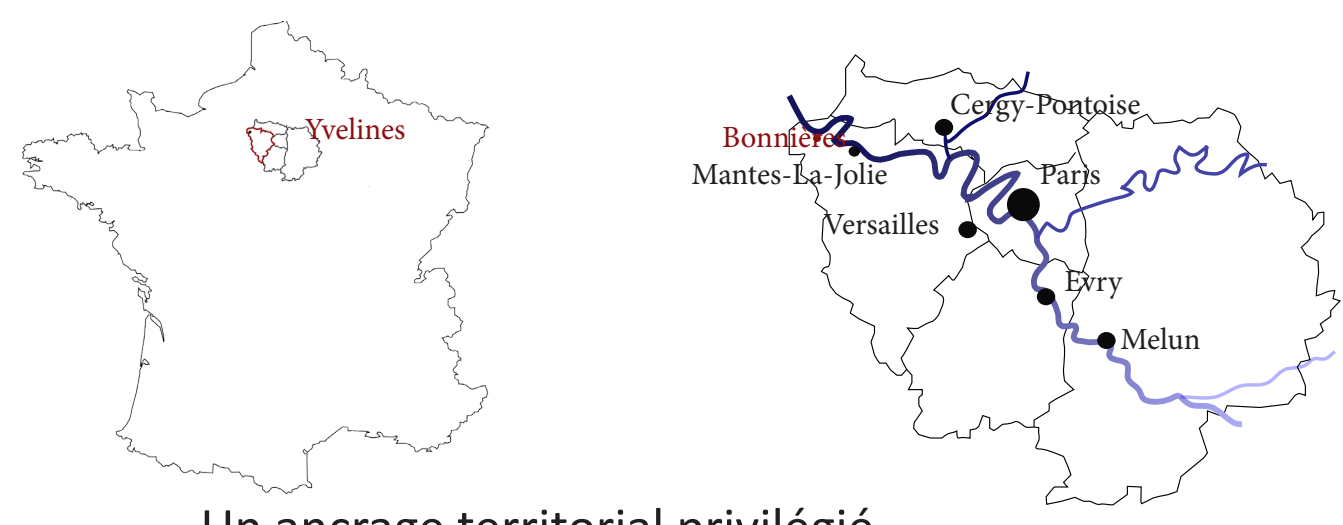


# SINGER ECOSYSTEME, Réhabilitation de l'usine de Bonnières-sur-Seine

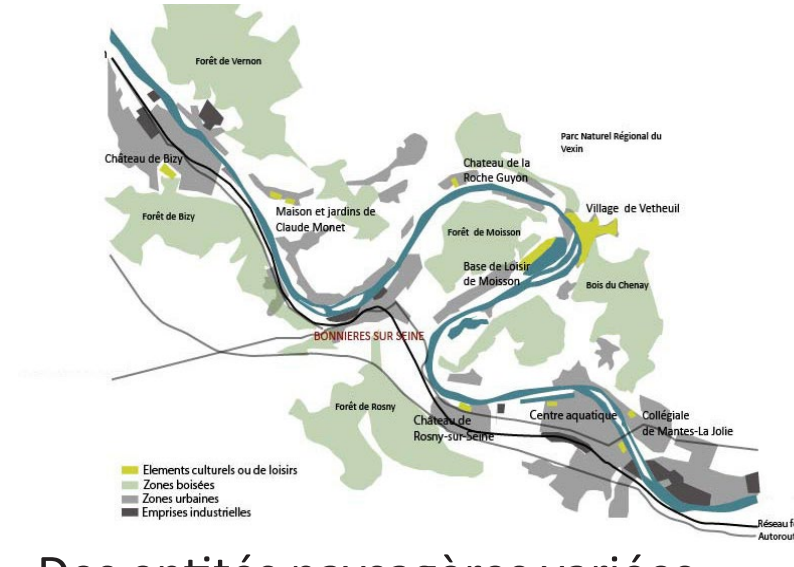
## Une ville au fort potentiel



Un ancrage territorial privilégié



Une situation à équidistance de Paris et Rouen



Des entités paysagères variées

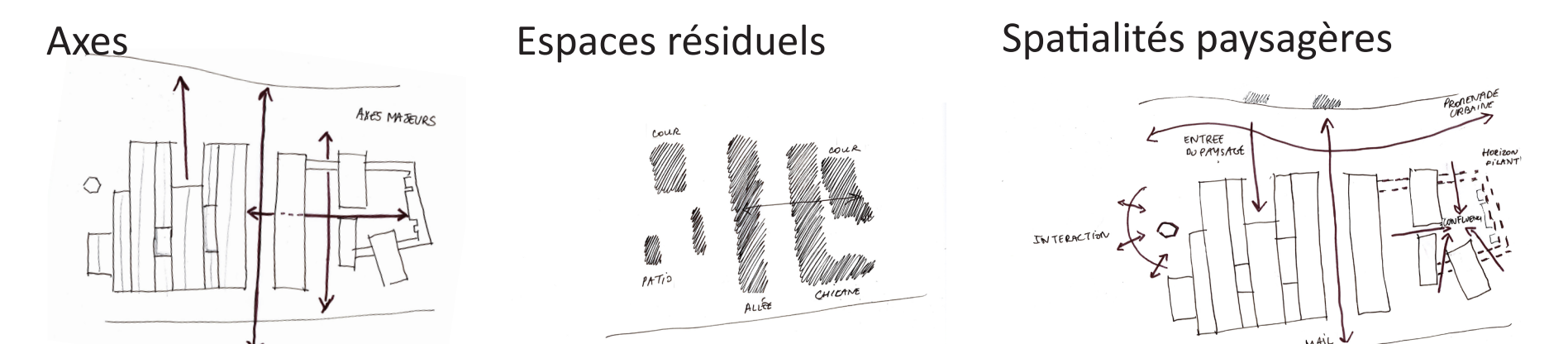
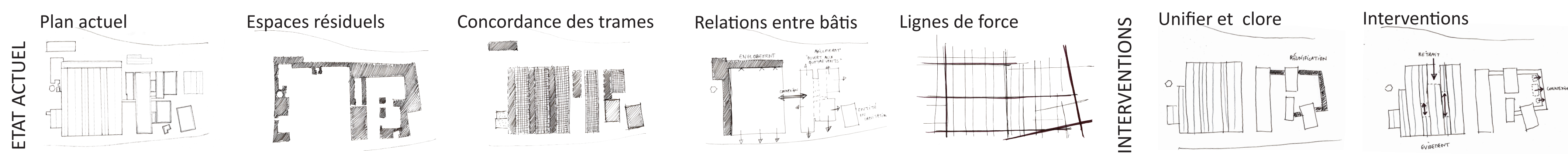
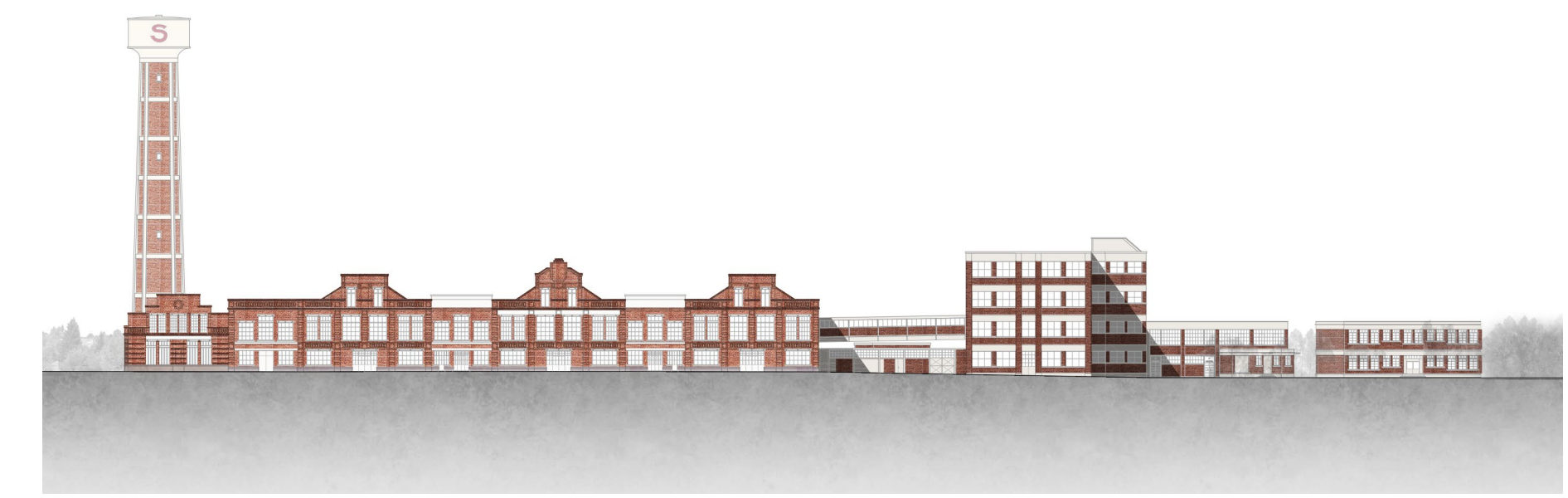
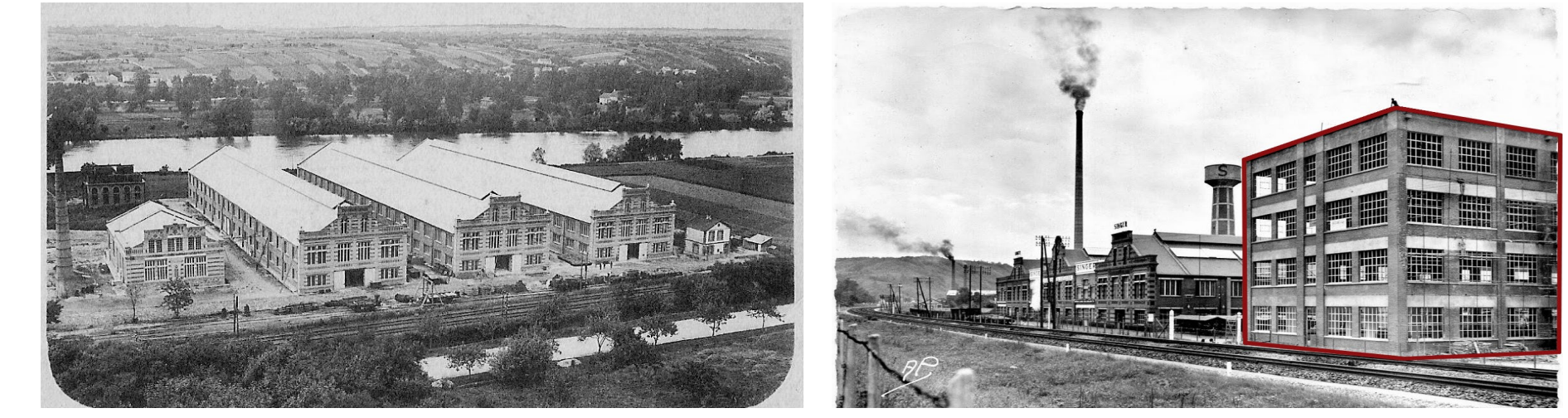
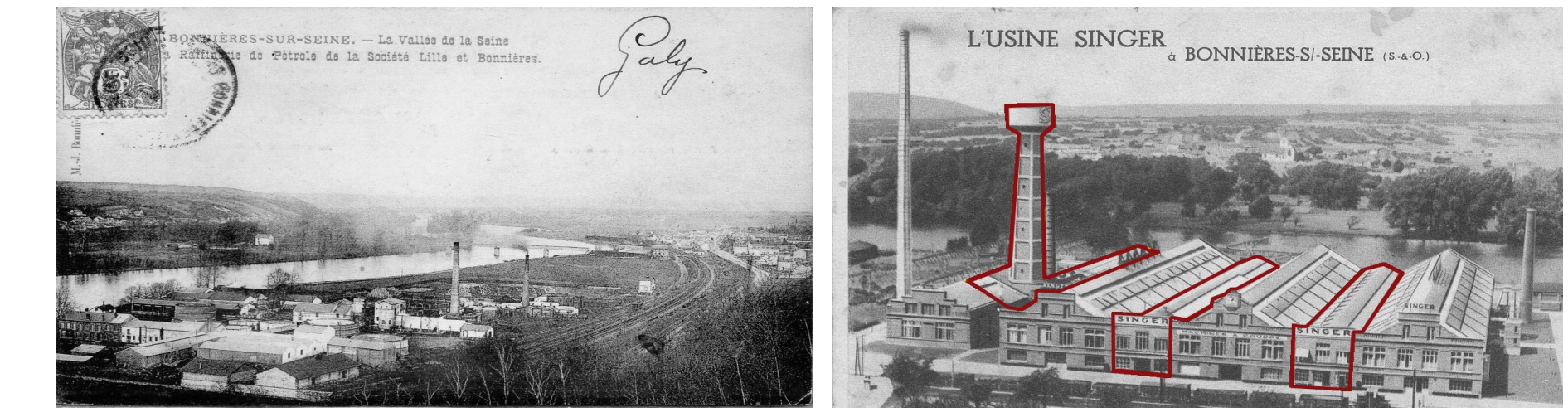
## Une dichotomie paysagère



## Un site industriel à l'esthétique architecturale et structurelle



## Un site industriel historique

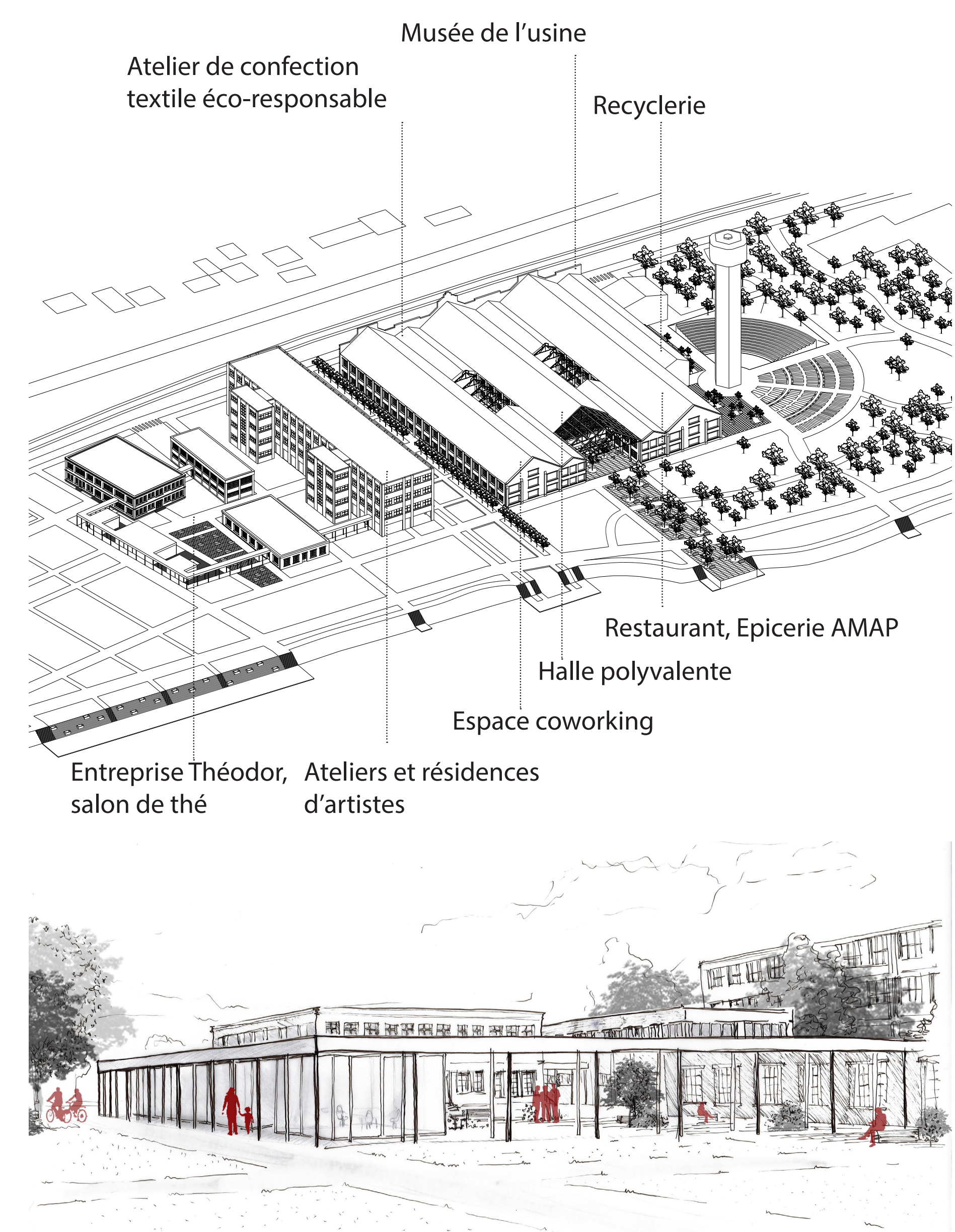


## Un projet architectural et paysager relié à la Seine - Plan RDC - 500<sup>e</sup>



## Un programme hybride et fédérateur

**ECOSYSTEME**  
« Ensemble dynamique d'organismes vivants qui interagissent entre eux et avec le milieu dans lequel ils vivent »



## Singer Ecosystème, un lieu fédérateur et dynamique



## Réinvestir des bâtiments industriels 1950

