

L'HABITAT A LÂAYOUNE, MAROC

Située dans le désert au bord de l'océan Atlantique, Laâyoune est une ville en pleine expansion, qui a connu de nombreuses expérimentations architecturales au niveau de l'habitat et une exploration de différentes typologies. Parmi celles-ci, les maisons à base hexagonales ont retenu mon attention. Ces logements dotés de cours privatives sont regroupés autour d'un patio commun. Cette recherche d'une morphologie architecturale adaptée au contexte s'est dissipée peu à peu, et on ne trouve plus aujourd'hui que des logements économiques modélisés sur les autres villes des régions nord du Maroc. L'idée de ce projet est donc de développer des logements adaptés aux modes de vie, aux ménages (les autochtones

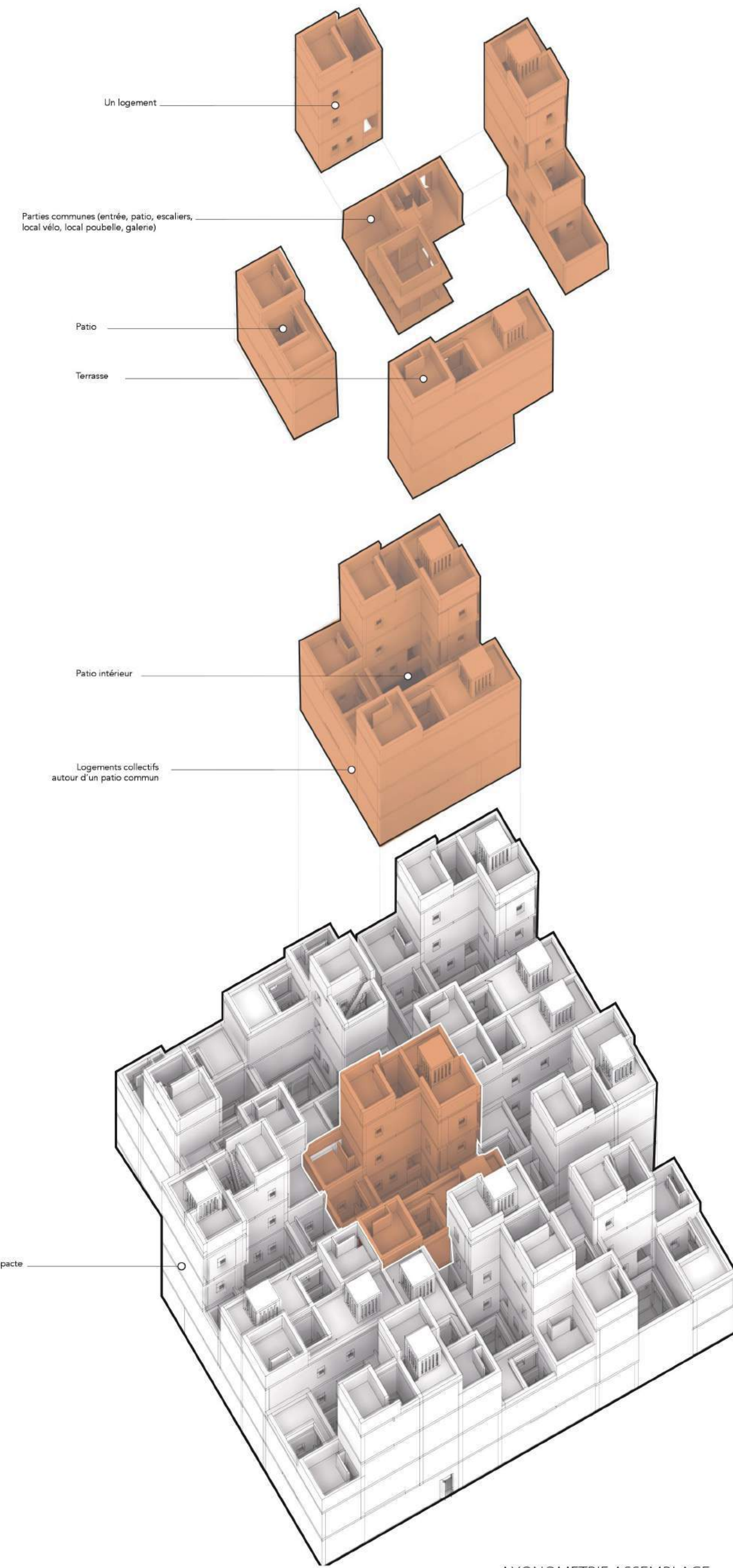
et les habitants qui viennent y vivre temporairement) ainsi qu'à l'environnement. Le projet s'inspire de la morphologie urbaine et architecturale de la Medina mais aussi de la trame 8x8 appliquée par Ecochard à Casablanca. Les maisons à patio conçues en terre s'articulent ainsi autour d'un patio commun, permettant de se protéger de microclimat. Ces patios sont accompagnés de tours à vents. Celles-ci sont orientées dans le sens des vents dominants NNE très forts dans la région, permettant une ventilation naturelle et une circulation thermodynamique des airs chauds vers l'extérieur et des airs frais vers l'intérieur.



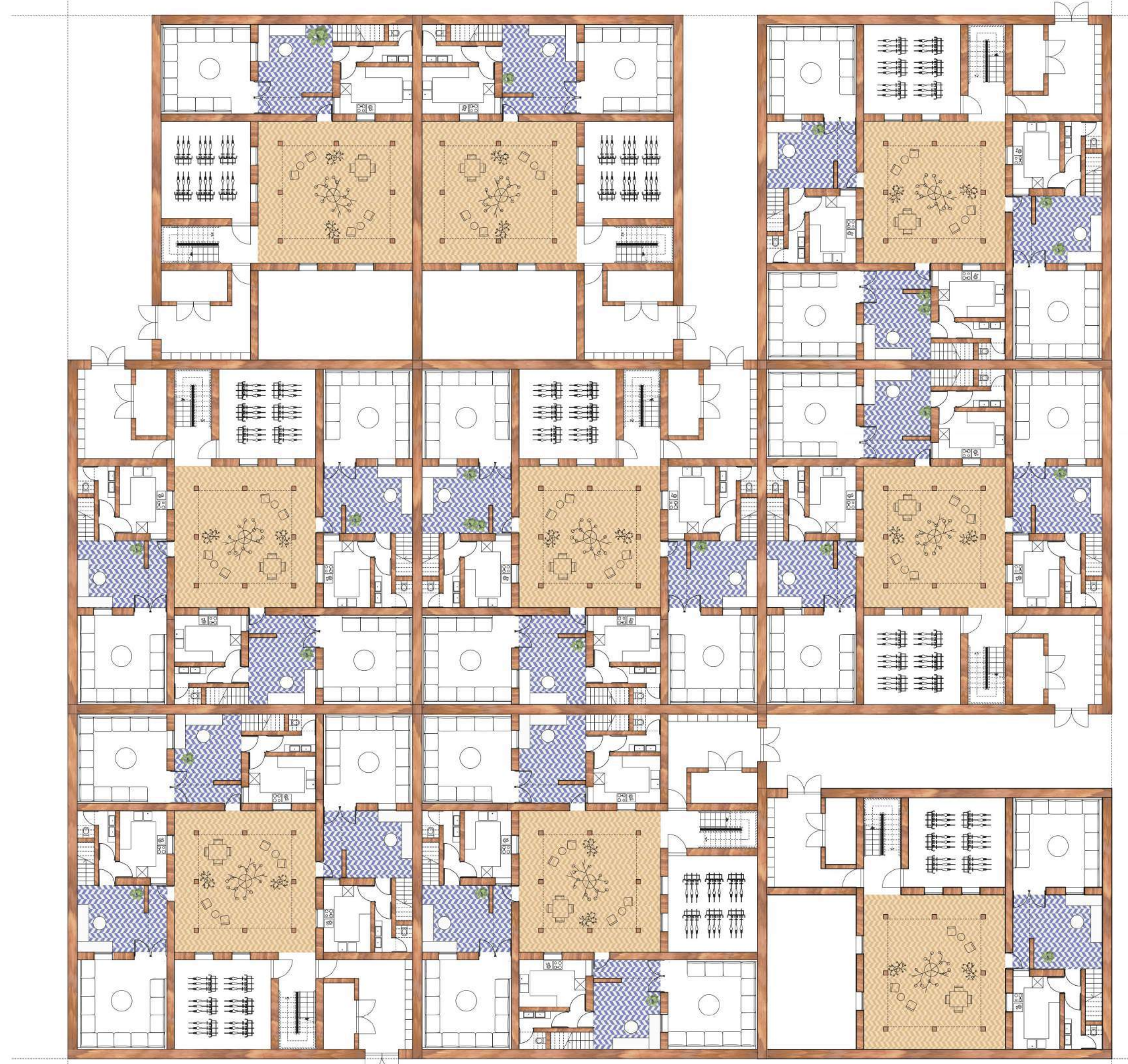
PERSPECTIVE DU PROJET



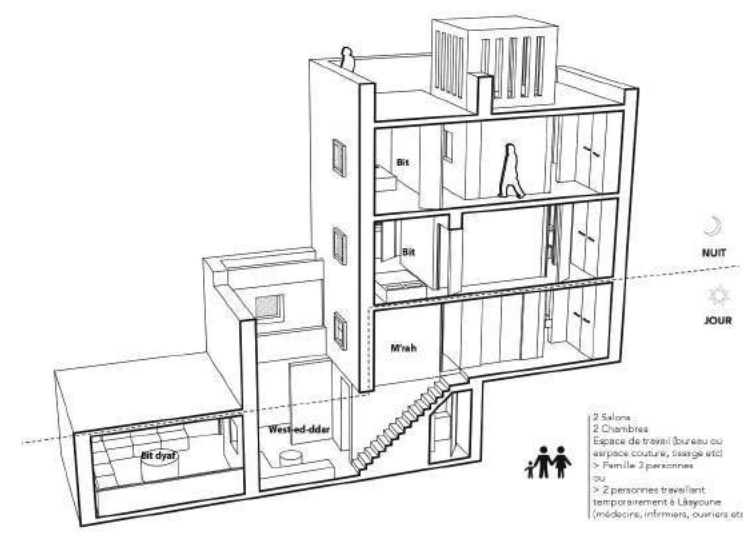
PLAN ROC



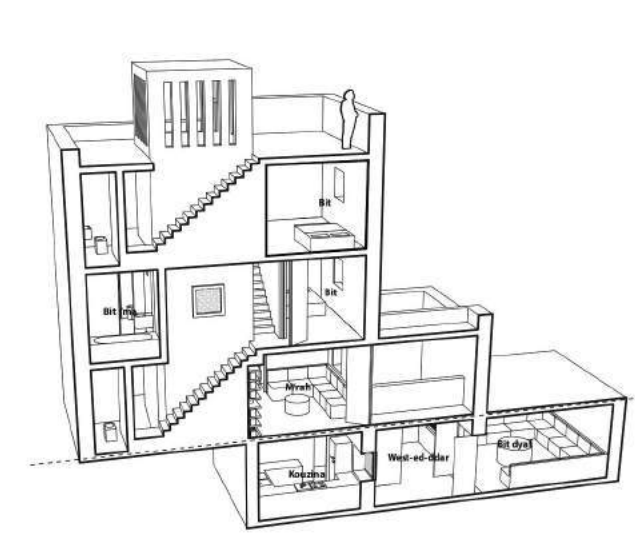
AXONOMETRIE ASSEMBLAGE



PLAN ROC 1/100



Coupe perspective logement
EXEMPLE D'UNE TYPOLOGIE



Façade perspective logement



PERSPECTIVE LOGEMENTS