

The image features a dark, textured stone wall with two large, overlapping circular openings. The left circle has a dark brown frame, and the right circle has a dark blue frame. Through the windows, a bright, overcast sky is visible above a grey concrete wall, and a vibrant green field of flowers or grass is visible below. The text 'TERRITOIRES DE L' ARCHITECTURE' is centered in the overlapping area of the two circles.

**TERRITOIRES  
DE L' ARCHITECTURE**

**ARCHITECTURE**

Habitat **Typologies**

Nouveaux usages

Matérialités

Acteurs

Écologies

**TERRITOIRES**

Politiques-de-la-Ville

Paysages

Construire autrement

**Villes**

Espaces publics

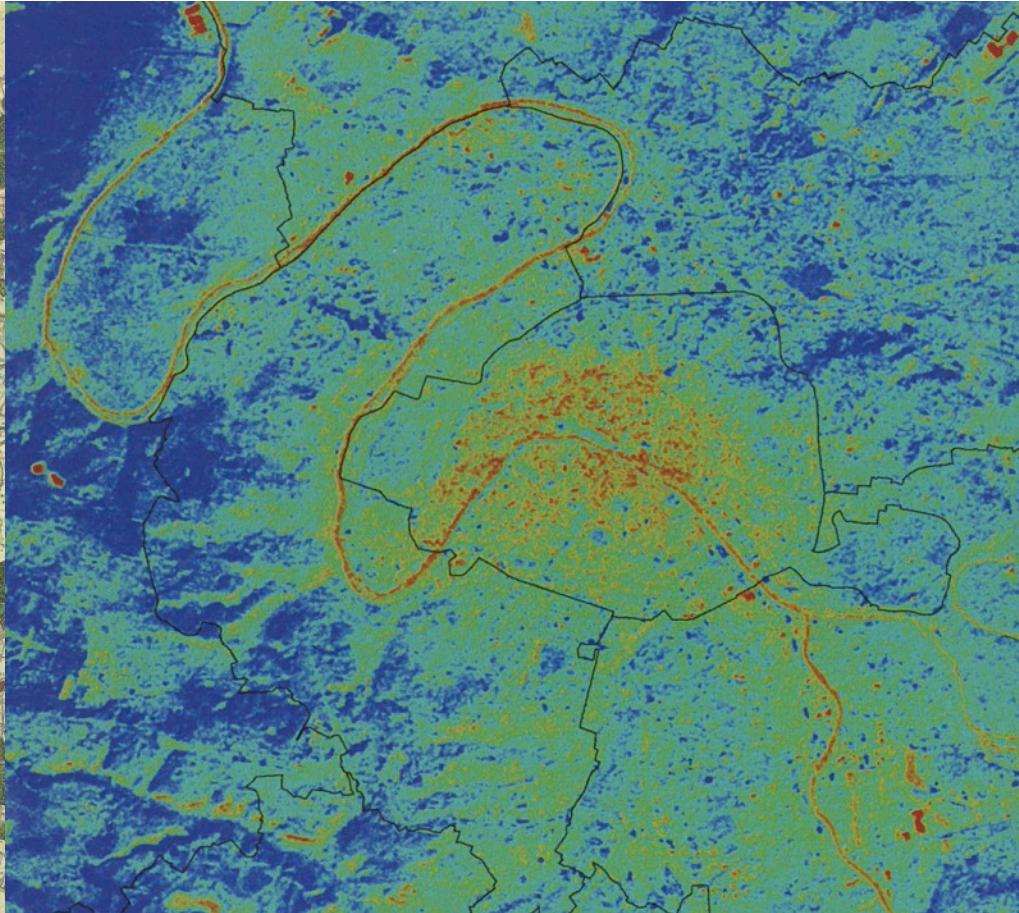
Atmosphères

Pluridisciplinarité





# DE PARIS AU GRAND PARIS



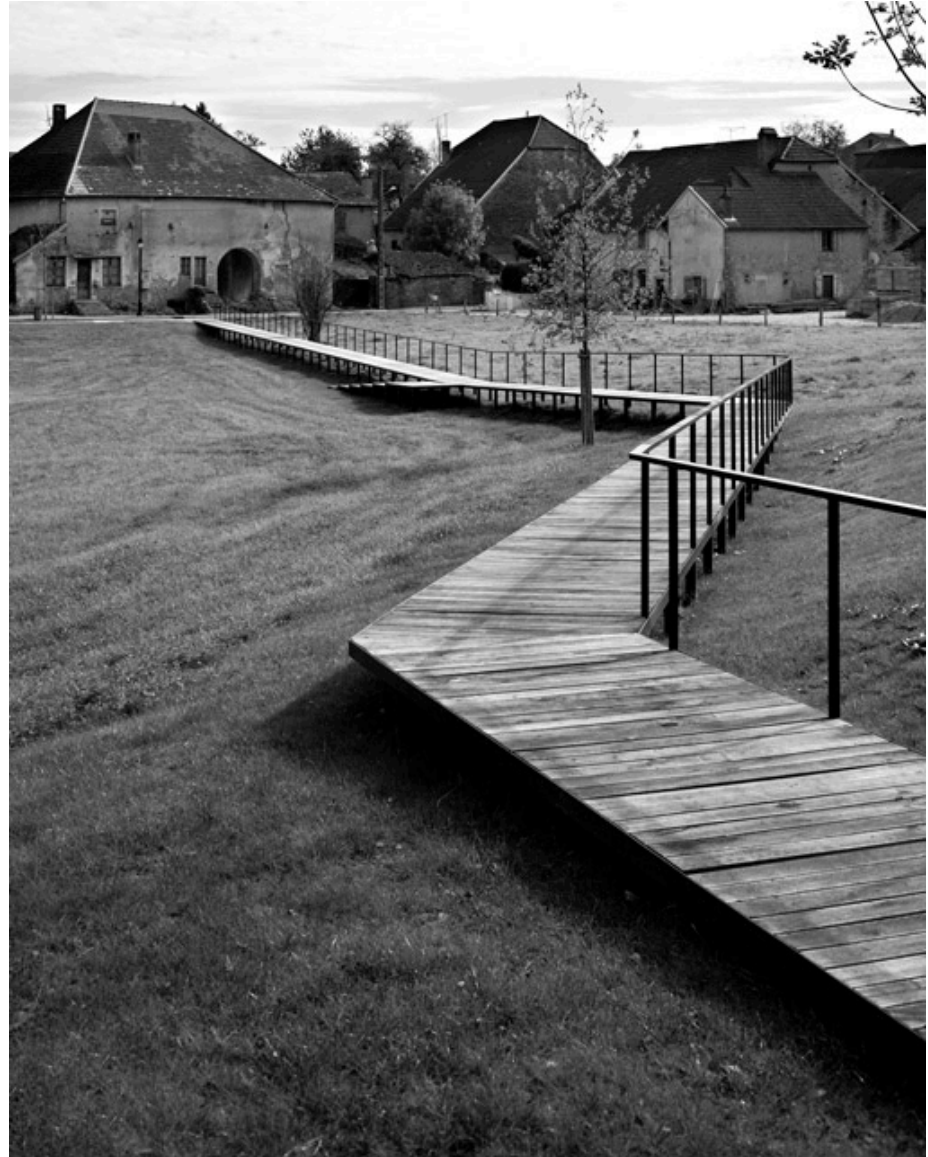


# ARCHITECTURES MÉTROPOLITAINES

(complexité, hybridité, mixité...)



# GRAND TERRITOIRE, ESPACE RURAL ET PERIURBAIN





# UNE FABRIQUE D'ARCHITECTURE À PARTIR DES TERRITOIRES



# AUX CONFINS DE LA CHINE URBAINE





# INFRASTRUCTURES ET PAYSAGES

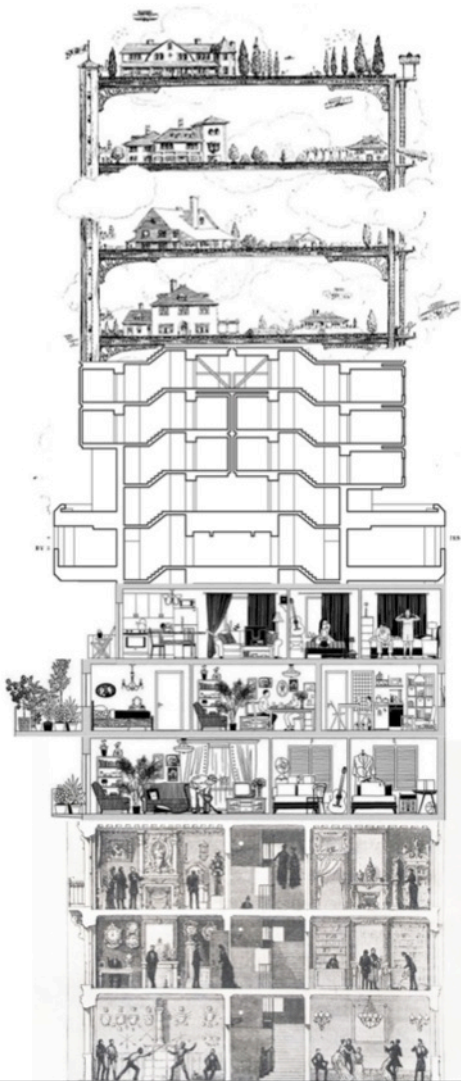


# NOUVEAUX MODÈLES D'AMÉNAGEMENT DE L'ESPACE URBAIN





# HABITER

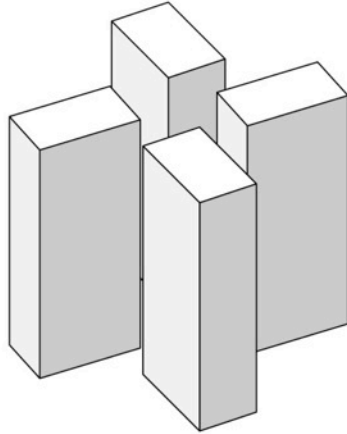


# TYPES ET TYPOLOGIE

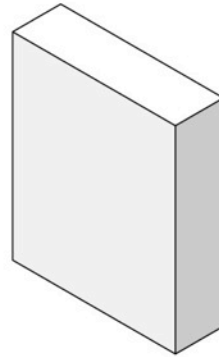
## ● HIGH-RISE BUILDINGS



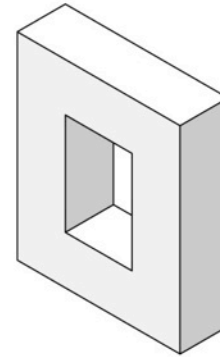
ISOLATED BLOCK



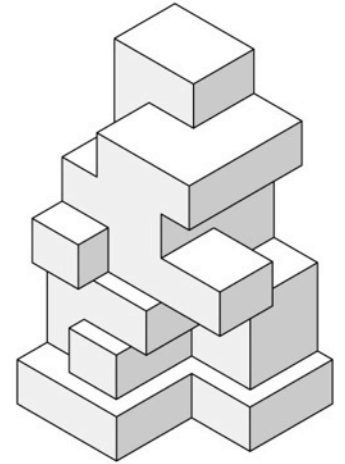
GROUPED BLOCKS



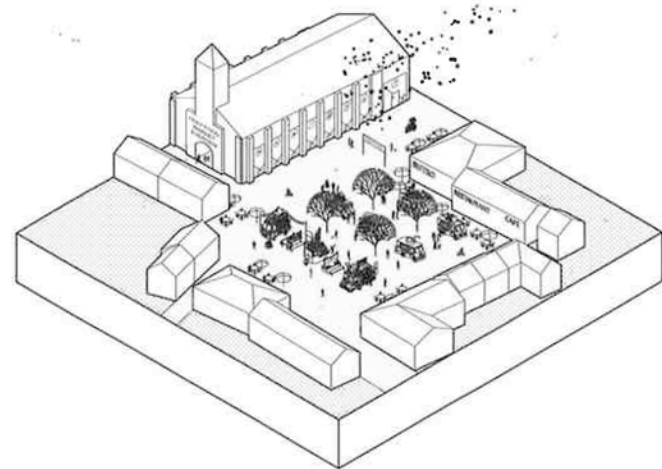
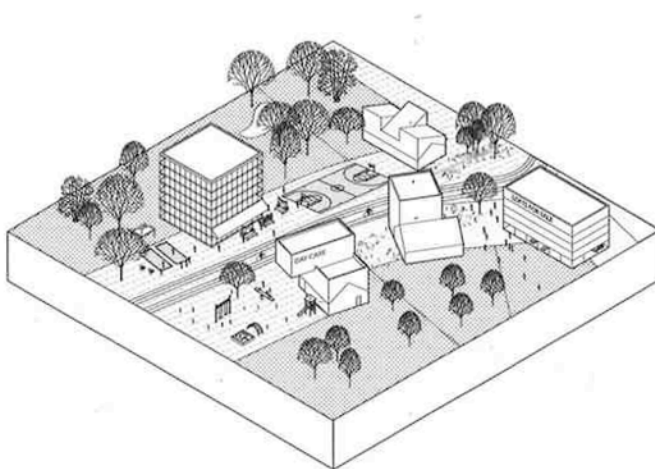
ELONGATED BLOCK



PERFORATED BLOCK



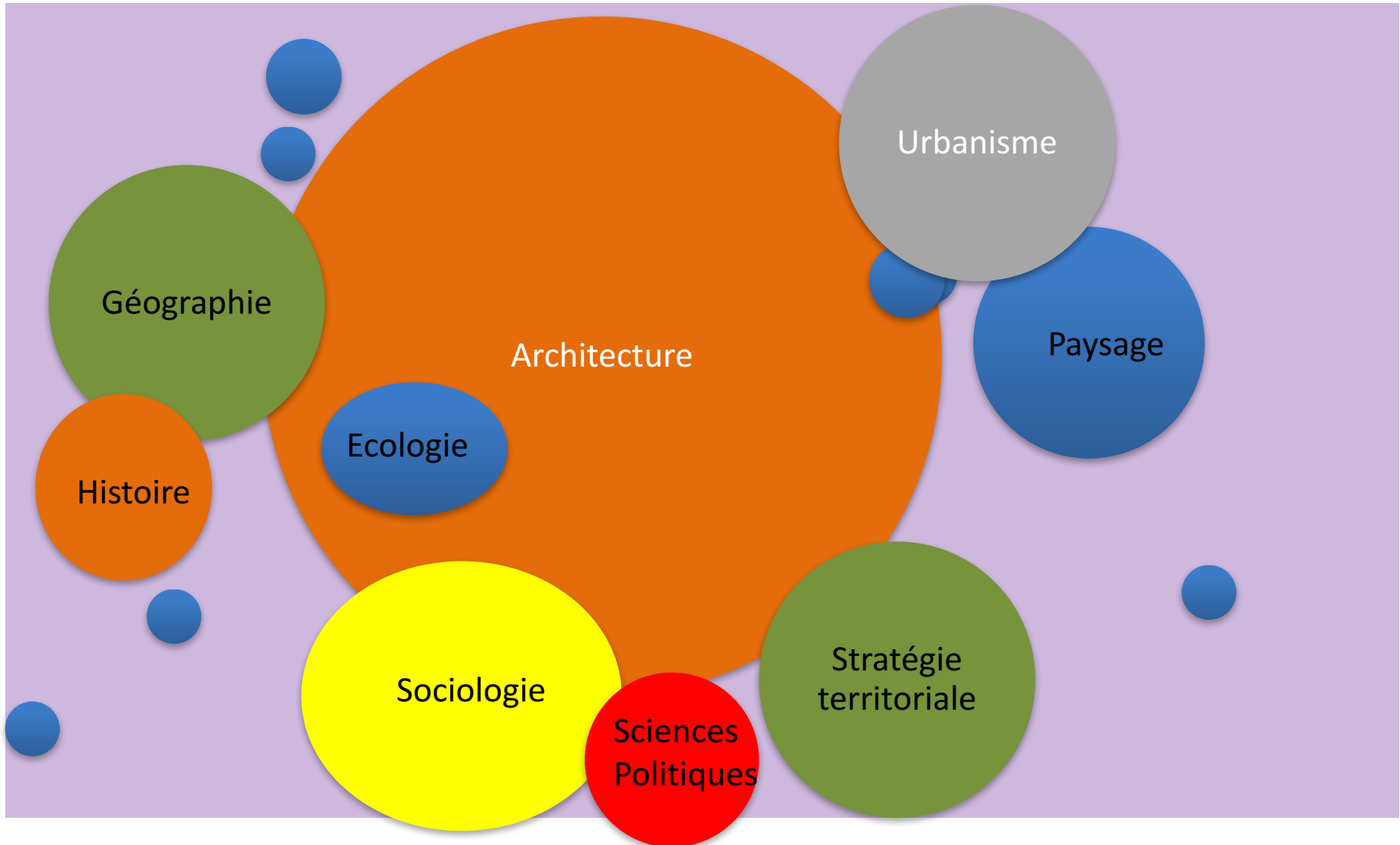
STACKED UNITS BLOCK





# TRANSDISCIPLINARITÉ

T.E.R.R.I.T.O.I.R.E.S



# SYNERGIE

# PARTENARIATS





# S7 - Master 1 - Semestre 1

Projets	<b>Stratégies urbaines et espaces réels G1</b> Partenariat APUR	<b>Stratégies urbaines et espaces réels G2</b> Partenariat APUR	<b>La gare et la ville</b> Partenariat BRESIL	
	Responsable : A VIGER KOHLER  L VION	Responsable : E LENACK  M SIMON POLI	Responsable : R SCOFFIER  A ALEXOPOULOS E DE MORAES	
Séminaires	PARIS METROPOLE	<b>Lecture d'un espace social transformé</b> (Avec Transformations)	SEMINAIRE VILLAGES CHINE	
	Responsable : L MOSCONI  Autres enseignants : MH BADIA P SIMON	Responsable : C DESCHAMPS  Autres enseignants : Emmanuel CHOUPIIS	Responsable : S BOUFFLET  Autres enseignants : Y FILJAKOW J DESCAMPS	
	DISPOSITIFS URBAINS maîtrise d'ouvrage et maîtrise d'œuvre urbaine			
	Responsable : D WURTZ  Autres enseignants : D TOUBANOS  A VIGER KOLHER  (M SIMON POLI)			
	Cours Processus de conception S07_	<b>PARIS/E</b> (Avec Ecologies)	<b>Histoire des jardins</b>	<b>Villes alternatives</b> (Avec Ecologies)
Responsable : R SCOFFIER	Responsable : Y FILJAKOW	Responsable : M HAMMER Autres enseignants : H IZEMBART	Responsable : S BRESSON	
	<b>SIG</b> (Avec Faire)			
	Responsable : C ROZENHOLC Autres enseignants : V JURIE			

# S8 - Master 1 - Semestre 2

Projets	<b>Un équipement multifonctionnel Métropolitain</b> <b>bilingue anglais</b>	<b>Edifice métropolitain</b>	<b>Quelle fabrique spatiale pour l'espace rural et périurbain ?</b>	
Autres enseignants : A MAUFAY	Responsable :  A VIGER KOHLER VAUGHAN	Responsable :  E CHOUPIIS S BAUCHET	Responsable :  P SIMON Autres enseignants G HAIST L VIALA C ROZENHOLC	
Séminaires	<b>LIEUX ET PLACE</b>  (Avec Faire)	<b>Culture globale et cultures locales en architecture et en urbanisme</b> (Avec Faire)	<b>« Villes et territoires entre mémoire et actualité »</b>	<b>Production et usages de l'espace</b>
	Responsable : C ROZENHOLC Autres enseignants MH BADIA B TONFONI H IZEMBART S RIOLAND	Responsable : N BEYHUM Autres enseignants L LEGENDRE C ROZENHOLC	Responsable : P SIMON Autres enseignants Math SIMON POLI L MOSCONI M DILLET L FEVEILE	Responsable : Y FILJAKOW  Autres enseignants : S BRESSON A di Trani F Delaunay
Cours Processus de conception S08_	<b>Économies urbaines</b>		<b>Ecologies architecturales et urbaines.</b> (Avec Ecologies)	
Responsable : B TONFONI	Responsable :  Y FILJAKOW		Responsable :  G BIGNIER	

## S9 - Master 2 - Semestre 1

Projets	1/ Territoires sensibles	2/ Territoires métropolitains	3/ Territoires ruraux et périurbains	4/ Territoires du Monde  (conventions internationales)  <b>Aux confins de la Chine urbaine</b>
<p><b>Processus de conception</b> S09_ Responsable : R SCOFFIER</p> <p>Autres enseignants</p> <p>C ROZENHOLC A MAUFAY H IZEMBART JM L'ANTON</p>				
	B TONFONI M BADIA R SCOFFIER A VIGER KOHLER	R LACAU P ROUSSEL C BLANCHET	P SIMON Y FILJAKOW G HAIST E LENACK F SCHLACHET	S BOUFFLET M BOUCHIER P VINCENT J DESCAMPS
Séminaires (encadrement des mémoires de master)	<p>Rentrée septembre 2018 : Mémoires</p> <div style="border: 1px solid black; padding: 5px; width: fit-content;"> <p>Dispositifs urbains et critique architecturale (Avec Faire)</p> </div> <p>(LIEUX ET PLACE)</p>	<p>Nouveaux territoires, nouveaux usages et nouveaux modèles d'aménagement de l'espace urbain (Avec Faire)</p>	<p>« Villes et territoires entre mémoire et actualité »</p>	<p>Production et usages de l'espace</p>
	<p>Responsable : C ROZENHOLC</p> <p>Autres enseignants MH BADIA B TONFONI S RIOLAND H IZEMBART</p>	<p>Responsable : Nabil BEYHUM</p> <p>Autres enseignants L LEGENDRE C ROZENHOLC</p>	<p>Responsable : P SIMON</p> <p>Autres enseignants M SIMON POLI L MOSCONI M DILLET</p>	<p>Responsable : Y FILJAKOW</p> <p>Autres enseignants : S BRESSON A Di Trani F Delaunay</p>
Cours	LA VILLE EN UTOPIE	<b>De Chine alors ce souffle vert.</b>	<b>SIG</b> (Avec Faire)	
	Responsable : S. RIOLAND	Responsable : S. BOUFFLET	Responsable : C ROZENHOLC	
			Autres enseignants : V JURIE	

## S10 - Master 2 - Semestre 2

Projets	1/ Territoires sensibles	2/ Territoires métropolitains	3/ Territoires ruraux et périurbains	4/ Territoires du Monde (conventions internationales) <b>Aux confins de la Chine urbaine</b>
Autres enseignants				
C ROZENHOLC A MAUFAY H IZEMBART JM L'ANTON	Responsable : B TONFONI M-H BADIA R SCOFFIER A VIGER KOHLER	Responsable : R LACAU P ROUSSEL	Responsable : P SIMON E LENACK F SCHLACHET Y FILJAKOW G HAIST	Responsable : M BOUCHIER S BOUFFLET P VINCENT J DESCAMPS



The image shows a dark stone wall with two large, overlapping circular openings. The left opening has a dark, possibly bronze or black, frame, while the right one has a blue frame. Both circles overlap in the center. Through the circles, a landscape is visible, featuring a bright sky above a grey concrete wall, and a green field below. The foreground shows a grey stone floor with some metal rods protruding from it.

**TERRITOIRES  
DE L' ARCHITECTURE**