



Richard Manahl

ARTEC Architekten , Bettina Götz + Richard Manahl

Vienne, Autriche

<http://www.artec-architekten.at>

Richard Manahl (Vorarlberg, Austria) studied architecture at the Technical University of Graz from 1973 to 1982. He was a board Member of the Austrian Society for Architecture (ÖGFA) from 1988 to 1996 and won the prize of the City of Vienna for Architecture in 2005. He is a guest Professor at Università IUAV di Venezia.

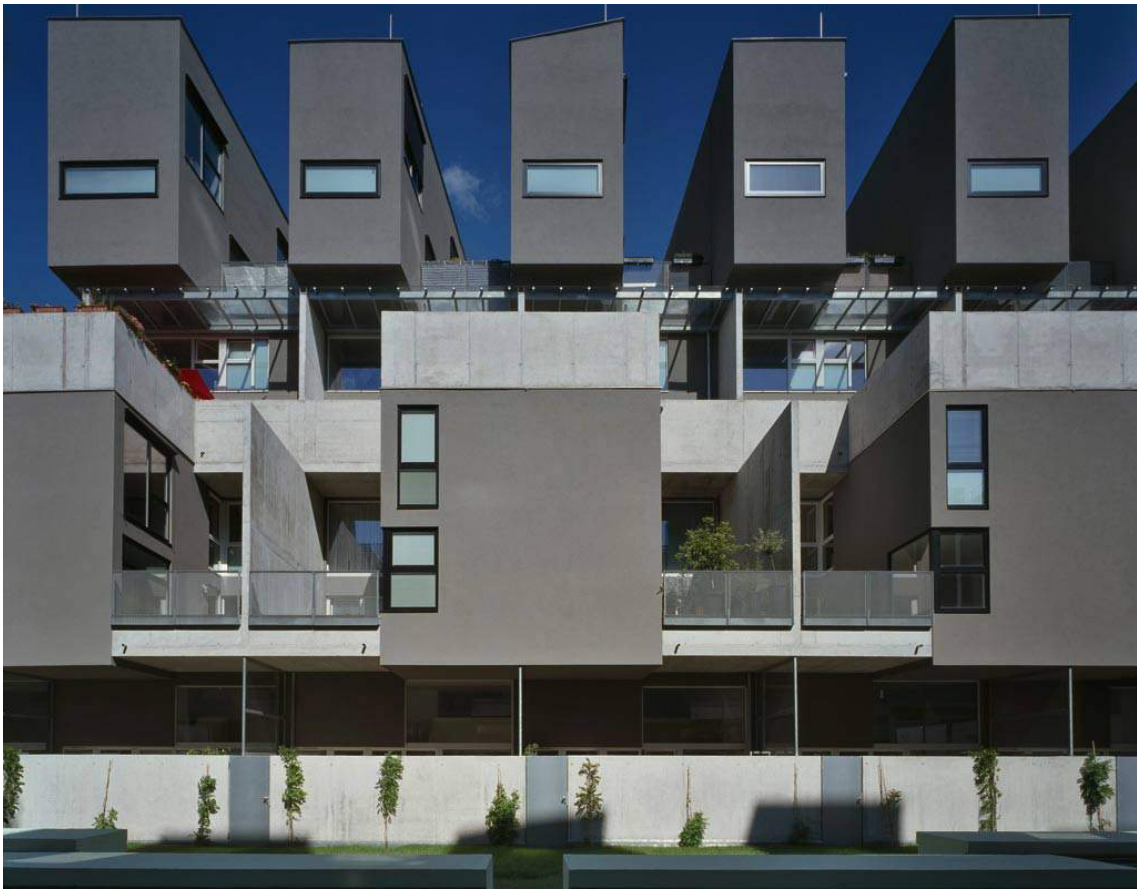
As fundamental conception, the notion of space as a particular and distinctive quality is an inspiration that, especially since the baroque era, has enriched architecture. In the present situation in which strict economic limits are imposed on architecture, the integration of spatial reserves that go beyond the specified program can make it possible to codify this approach.

At the same time, on account of these additional spatial reserves, the buildings will be able to react to unknown future requirements.

Richard Manahl(né à Vorarlberg, Autriche), a étudié à l'Université Technique de Graz de 1973 à 1982. Il a été membre du conseil d'administration de la Société pour l'Architecture d'Autriche (ÖGFA) de 1988 à 1996 et a gagné le prix d'architecture de la ville de Vienne en 2005. Il est professeur invité à l'Université IUAV de Venise.

A la source du projet, la notion de spatialité comme une qualité particulière et différente, est une inspiration qui, surtout depuis l'époque baroque, a enrichi l'architecture. De nos jours, où les contraintes économiques fortes sont appliquées au domaine de l'architecture, l'intégration de "réserves" spatiales qui vont au delà du programme demandé permet de codifier cette approche.

Simultanément, grâce à ces "réserves" d'espaces, les bâtiments auront la capacité de réagir à de futurs besoins encore inconnus.



© ARTEC Architekten

Terrace House Tokiostrasse, "Town Musicians of Bremen", Vienna, 2010