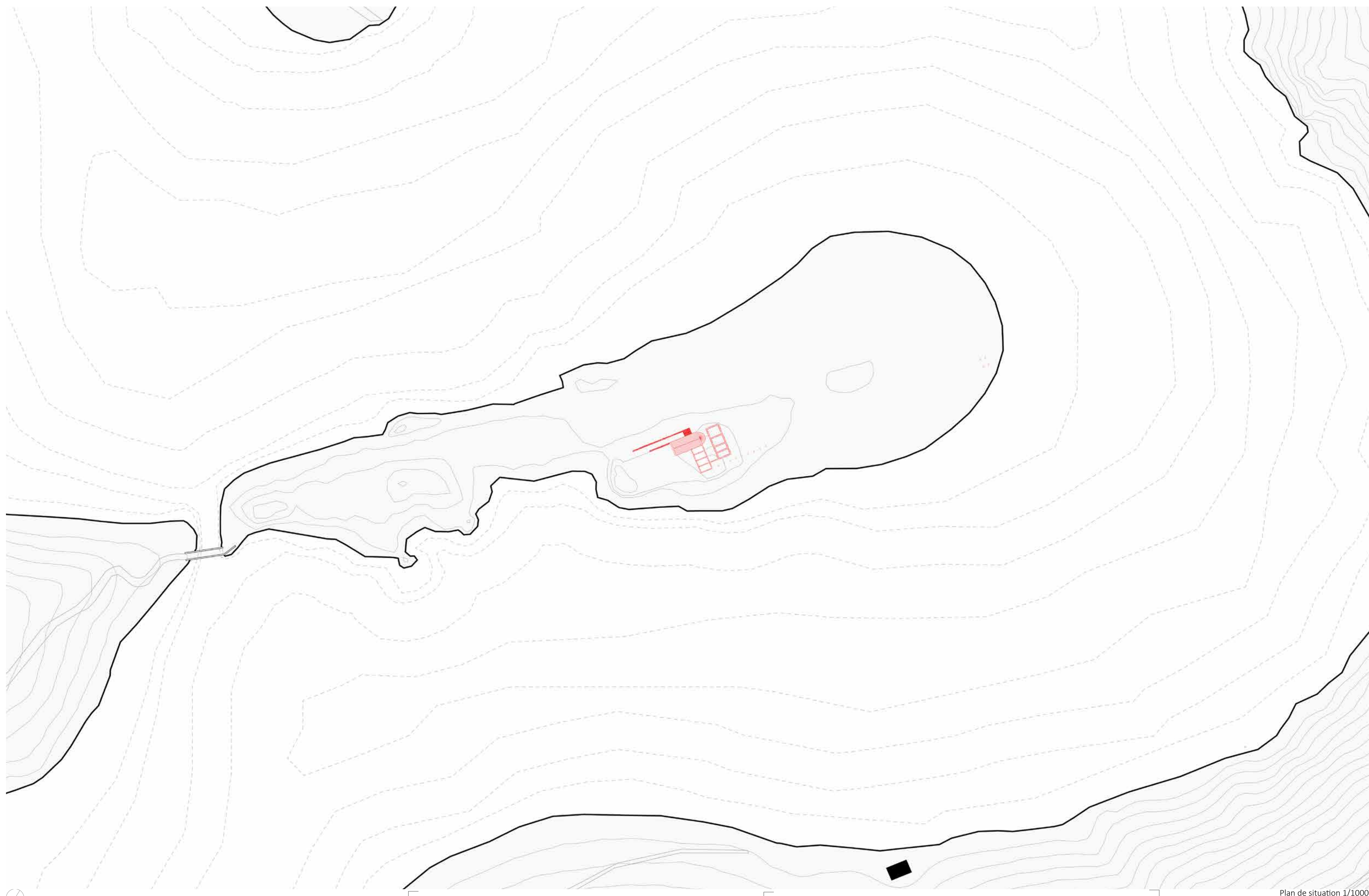


Planche n°1 | L'HISTOIRE DU CHATELET RE-TAILLE DANS LA PIERRE | GUILLAUME et DOHERTY



Plan de situation 1/1000

Je me souviens en 1957, papa m'annonce la construction du barrage ma maison allait être sous l'eau.

Au Nord-ouest de Saint-Etienne, en rive gauche de la Loire, émerge du patrimoine oublié une chapelle romane accrochée à la ruine d'une ferme du 18e. Autrefois nous allions y danser.

Aujourd'hui, le site est classé natura 2000 maison des espèces à conserver, coeur d'un réseau de mares à ré-staurer.

Accessible par le chemin de randonnée ou par bateau depuis la berge, pont, eau, ruine, pierres, sauvage végétation, silence une scène centrale des Gorges de la Loire.

Du haut du château, un déferlement de voûtes s'est greffé dans la largeur de la chapelle un lieu de contemplation émerge ou pierres de site re-prennent vie ferme, ancien abri de campeurs devient mare, abri des espèces la maison Gouttebel re-vit.

Sur une trame dictée par la ruine un espace servant : protection thermique distribue une enfilade d'entités révélant le paysage. Châteaux, cabane, oiseaux, amphibiens, rompus dans son rythme, Elle guide vers l'eau et la terre.

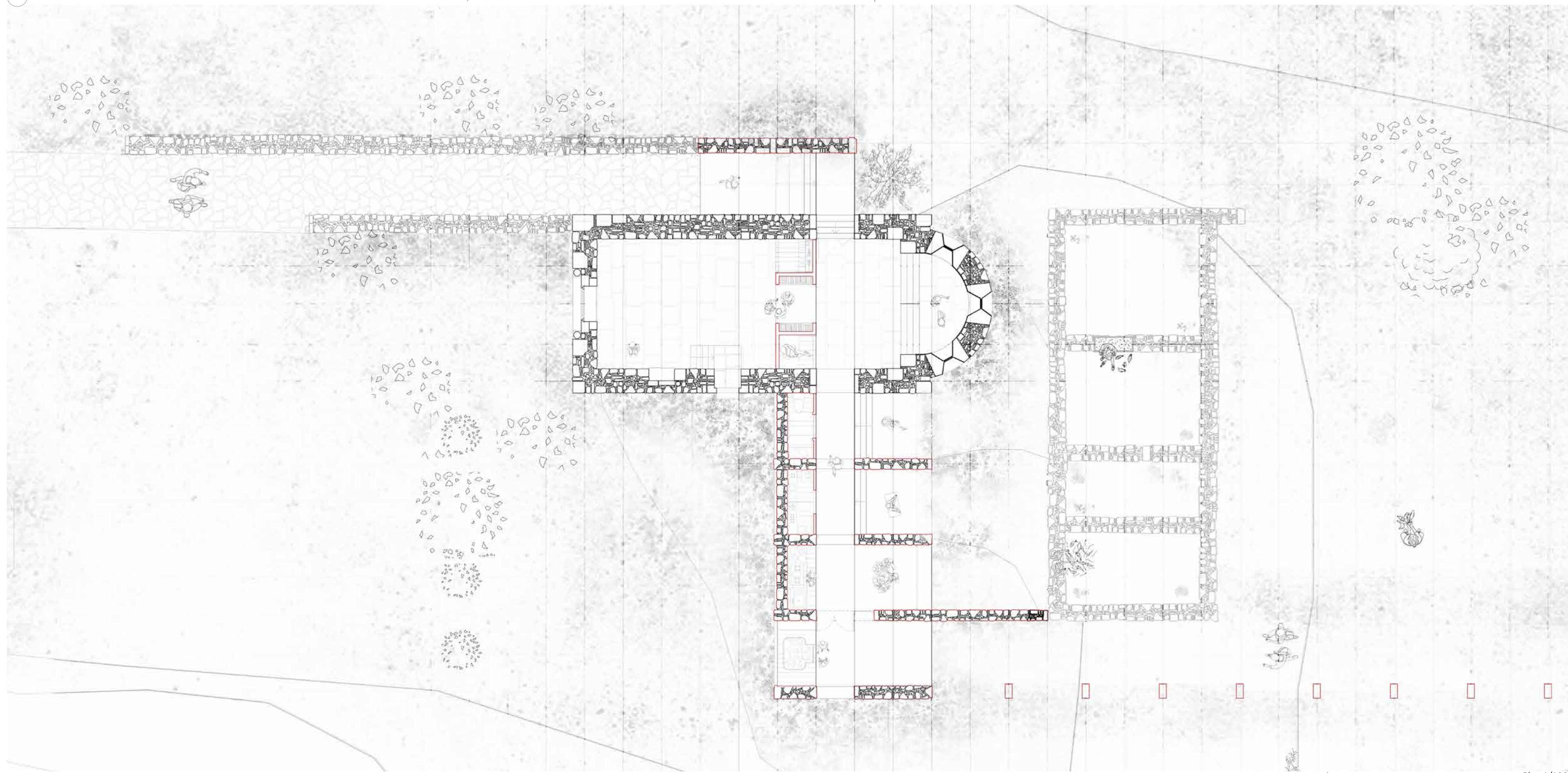
A chaque espace son altimétrie, Le corps devient nature et nature architecture. L'oeil est porté par la lumière dictée par la matière. Seuil, événement, histoire, dessin, repas Le chant du merle résonne sous la voûte.

Par contrainte libératrice, Les dimensions des pierres biosourcées décident de leur emplacement gommant les coûts relatifs aux distances l'autel, ancien linéaire, devient imposte, la terre disponible : mortier, bois du centre : menuiseries, foisonnements : isolant de toiture, un confort hygrométrique.

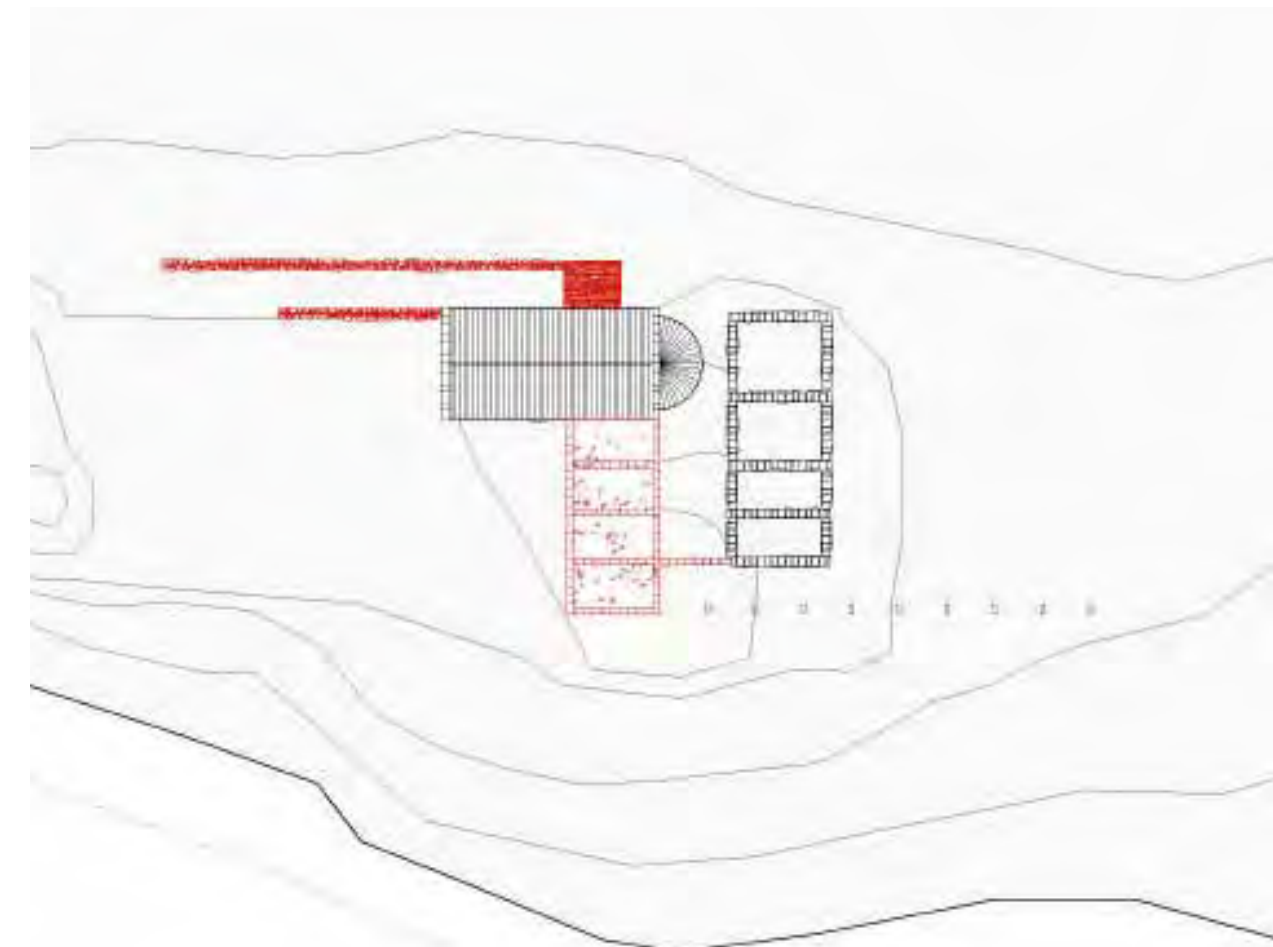
La géométrie du lieu poursuit son sens l'art de la stéréotomie dicte le volume du projet : claveaux en granit rose préfabriqués à la carrière des Rochains à 5km puis, la crouête récupérée, protège la ruine des intempéries. Un levier de métabolisme urbain. Regarde, les coups d'outils laissés par Alain.

Pour ses qualités haptiques, la matière lisse, brut, veinée, sciée invite au toucher et son inertie à l'abri, élève à la main d'oeuvre.

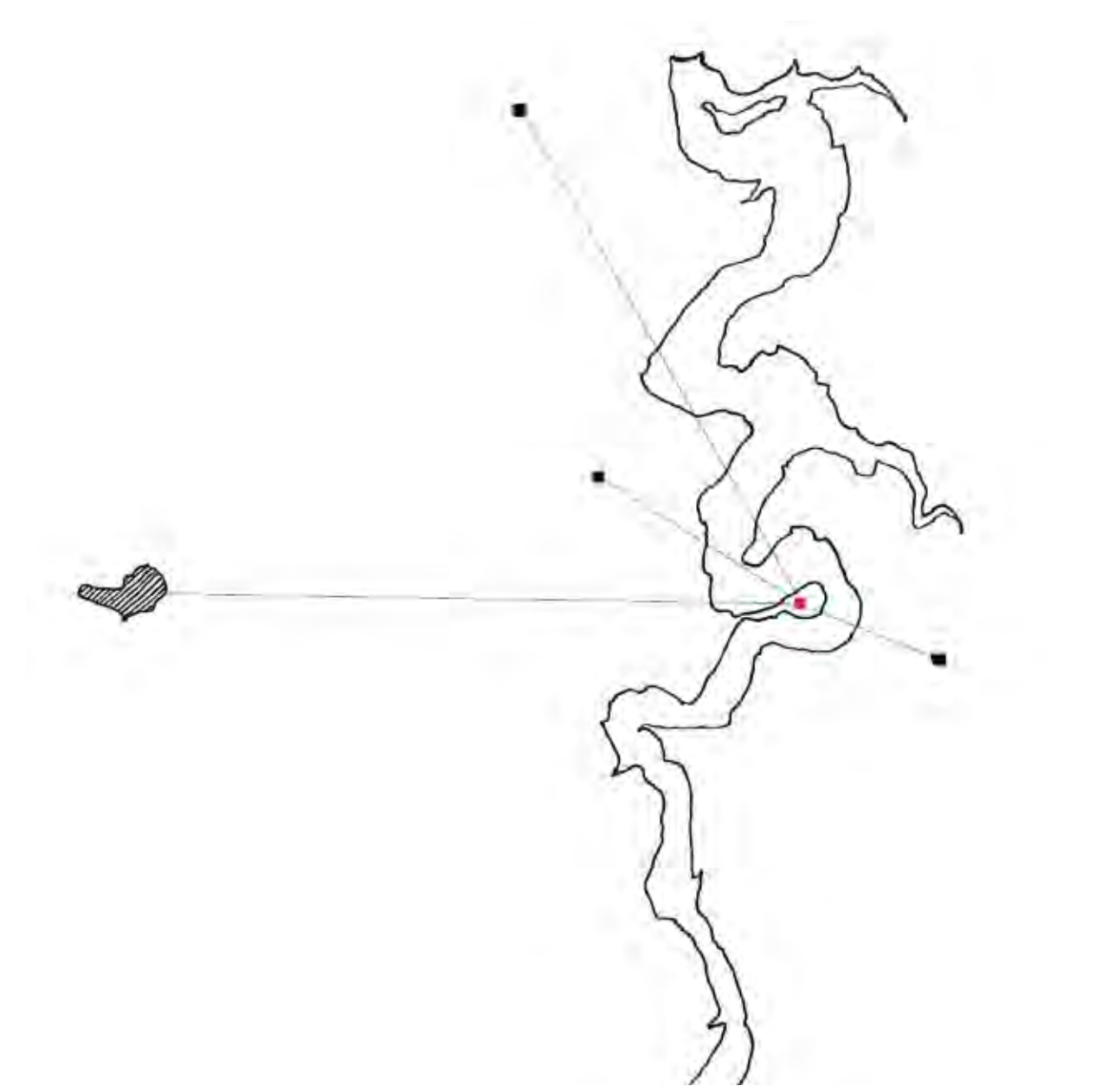
Soumis à leur compression propre pierres du 21e, 18e et 12e libèrent un passage pour l'Homme le passé resurgit, re-existe, émet par la lecture de la matière.



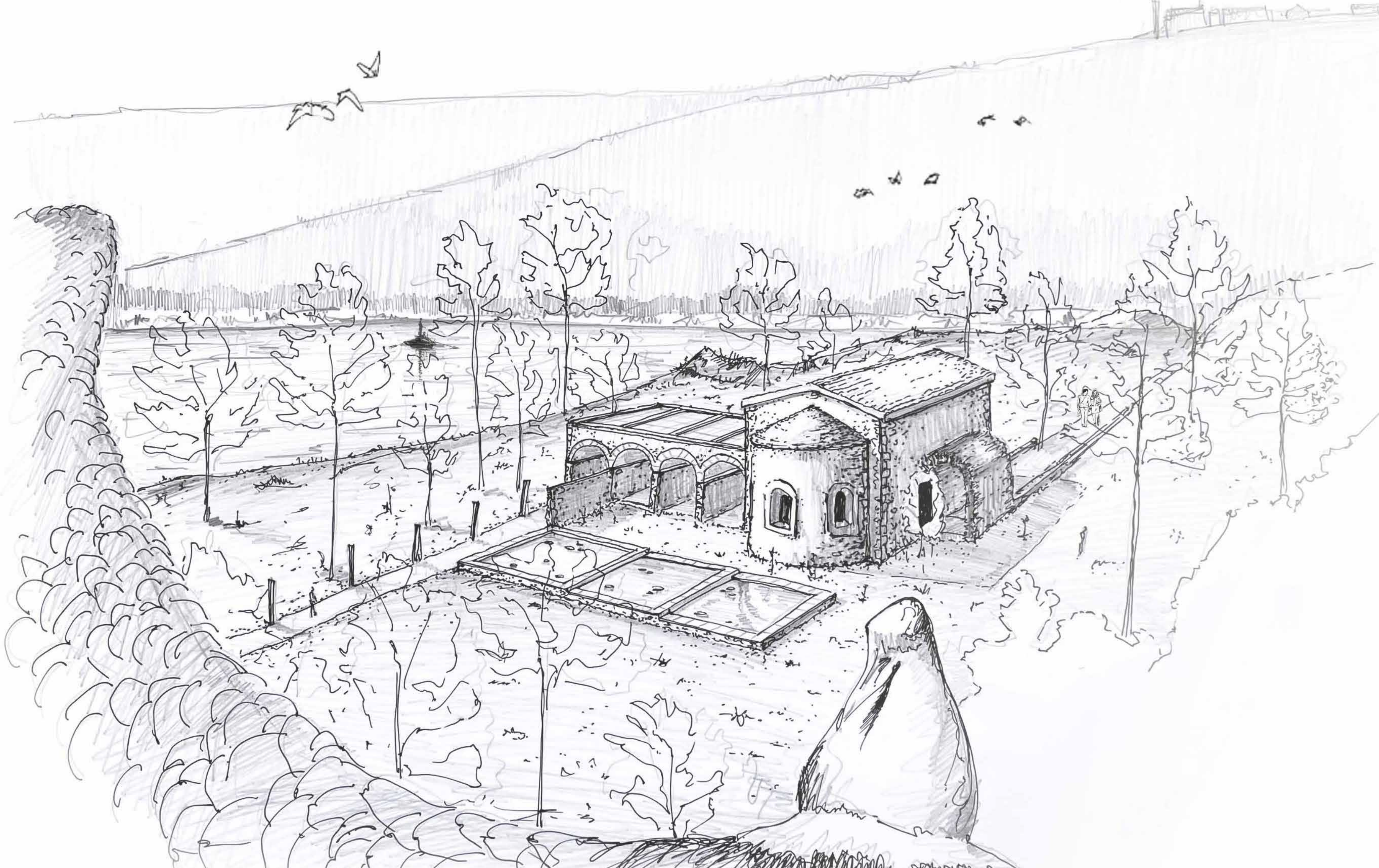
Plan 1/100



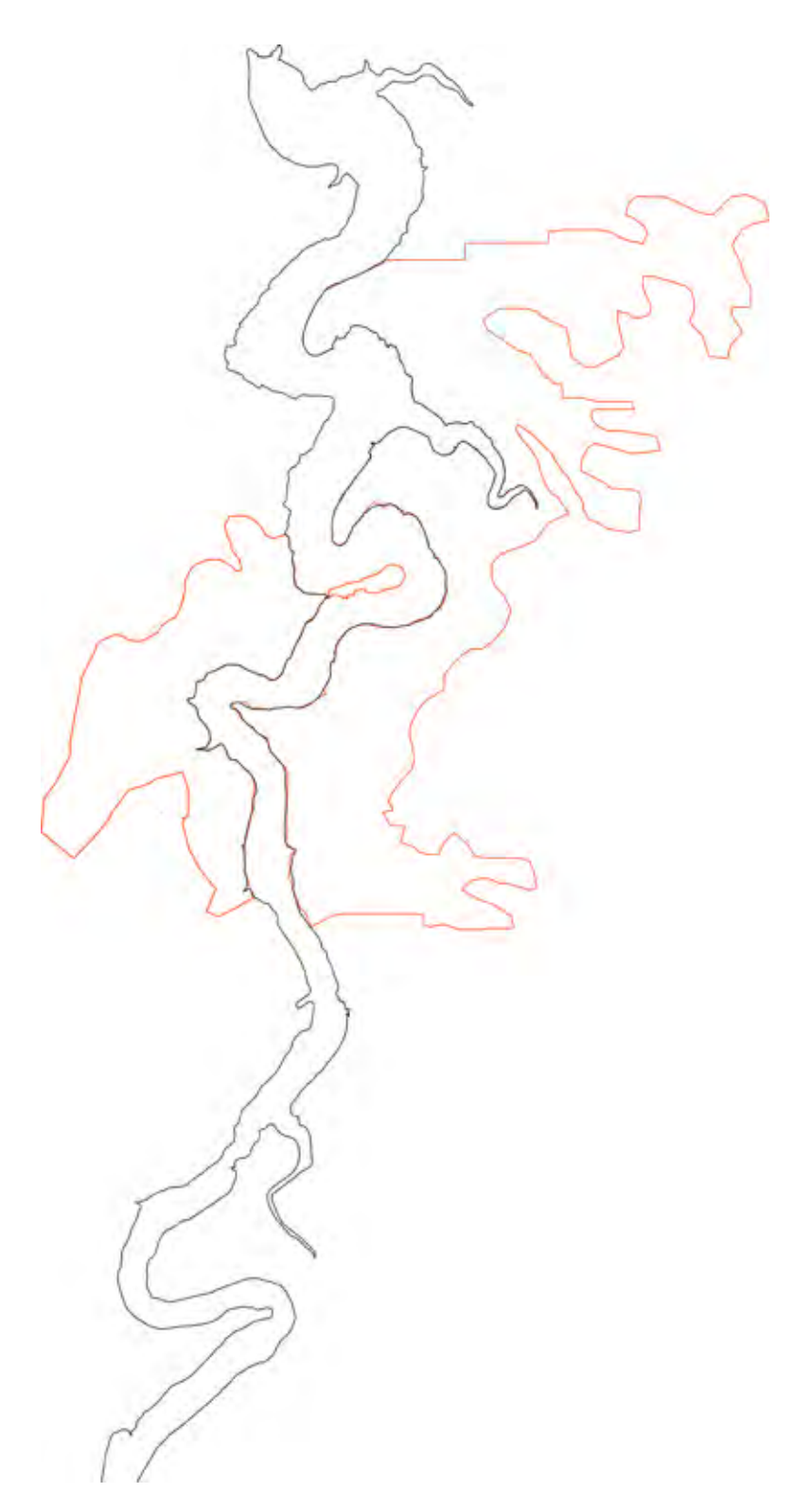
Plan de toiture 1/500



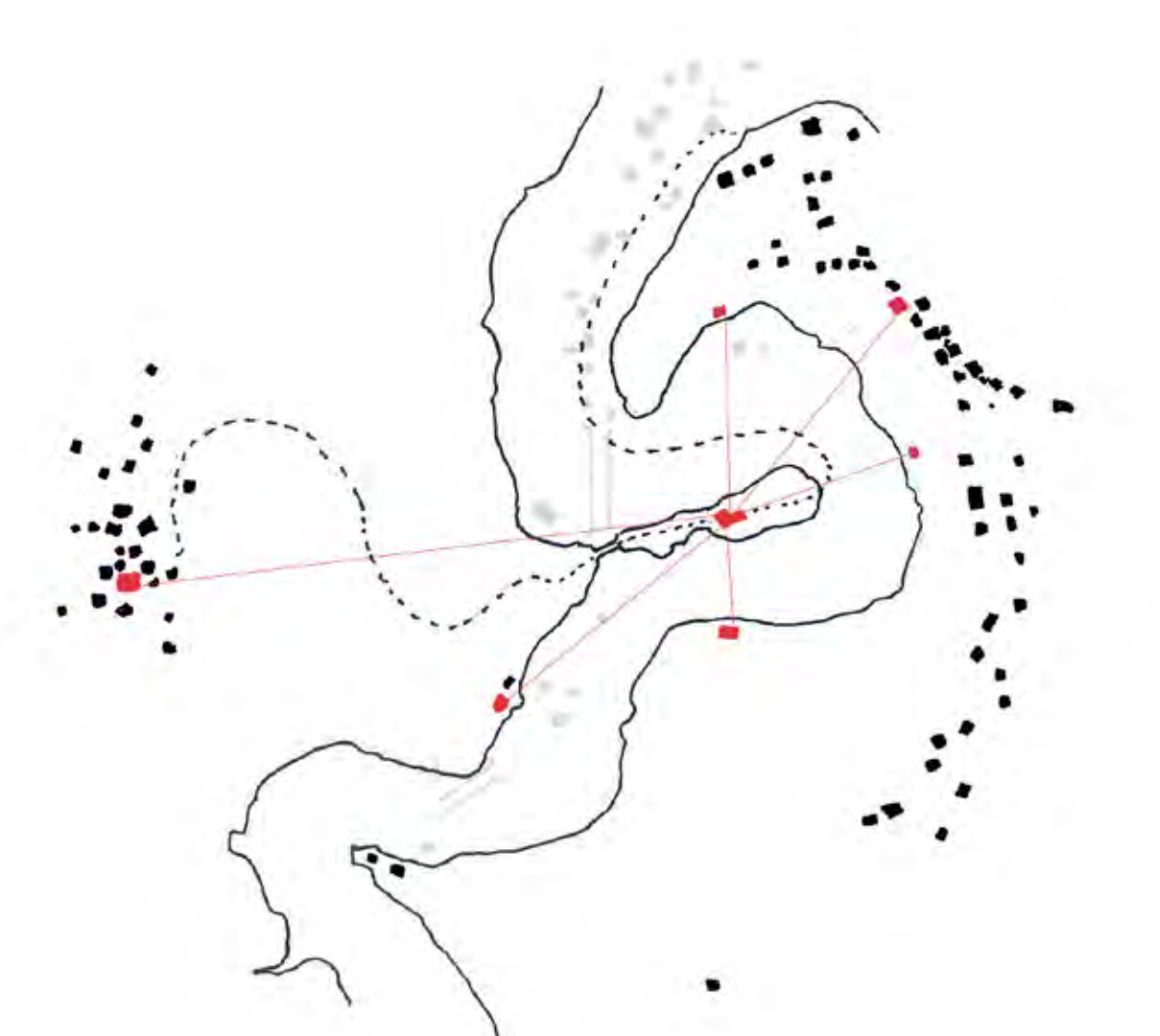
Carte des tailleurs de pierre et de la carrière des Rochains



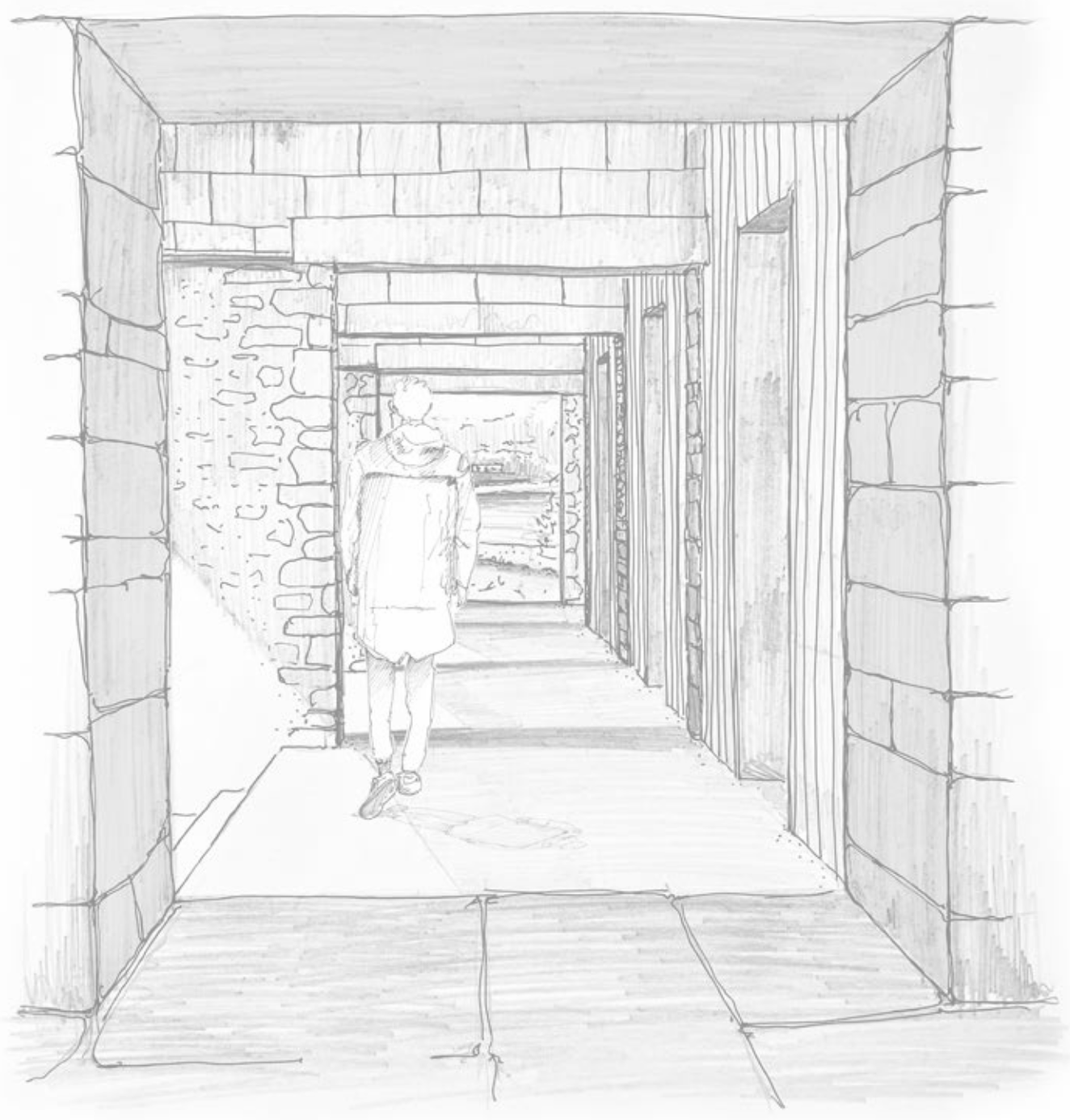
Perspective du projet dans son environnement



Réseaux d'espèces patrimoniales



Carte des points de vues et du Chamousset



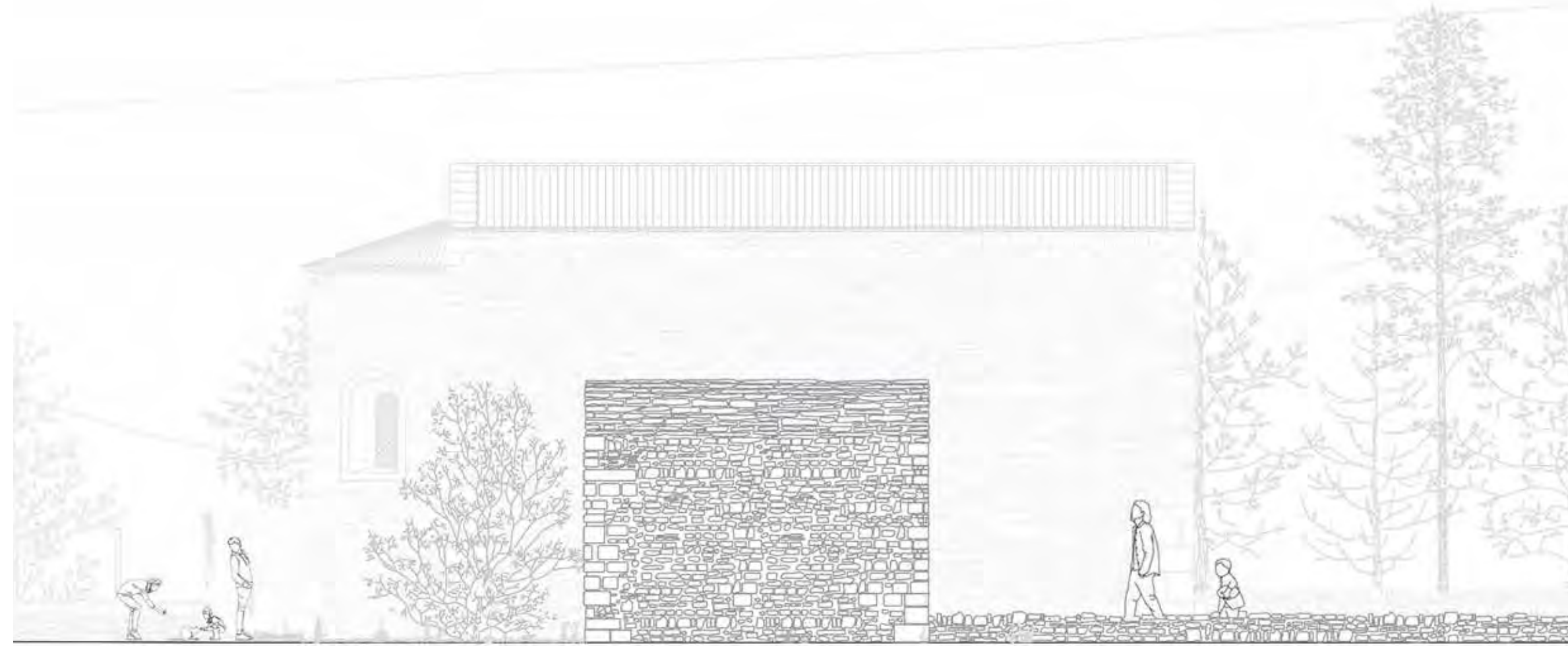
Perspective de l'ambiance du projet



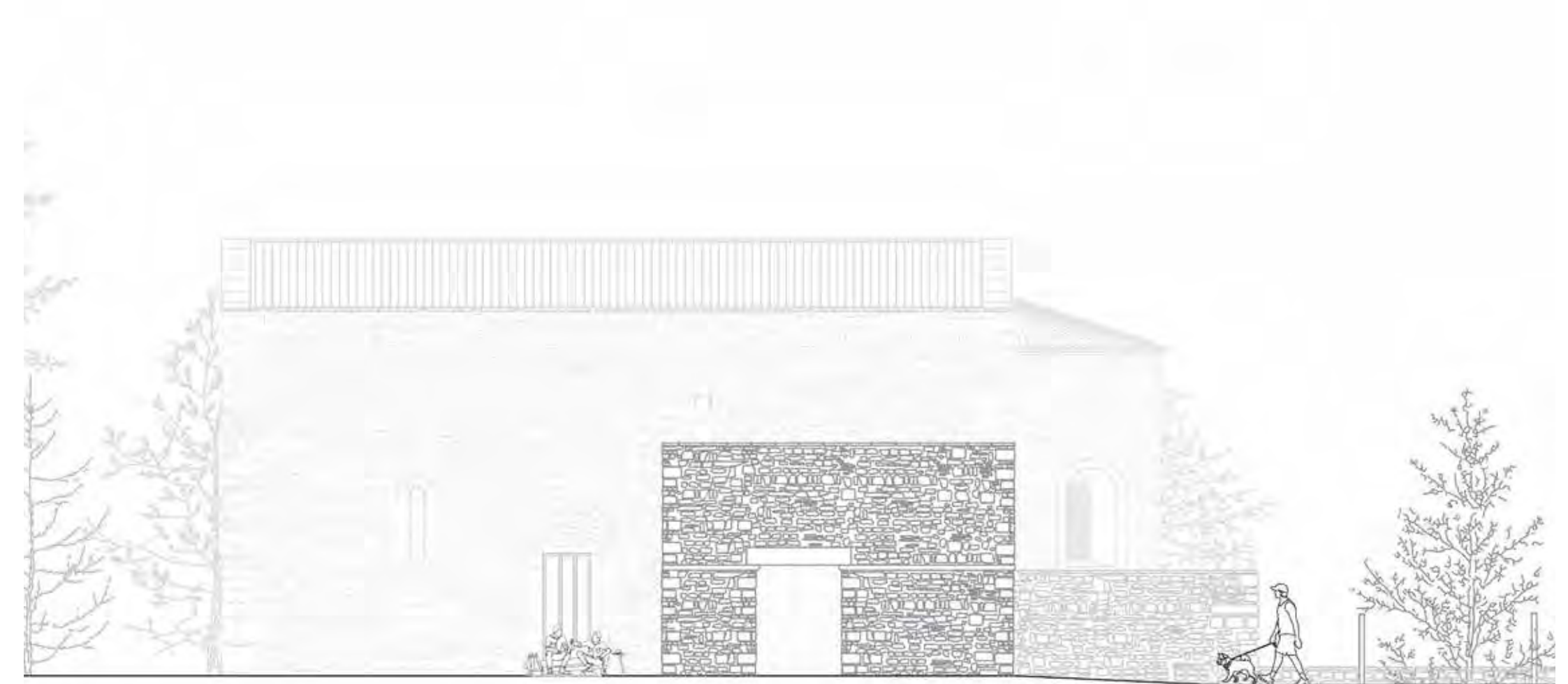
Élévation Nord-Est 1/100'



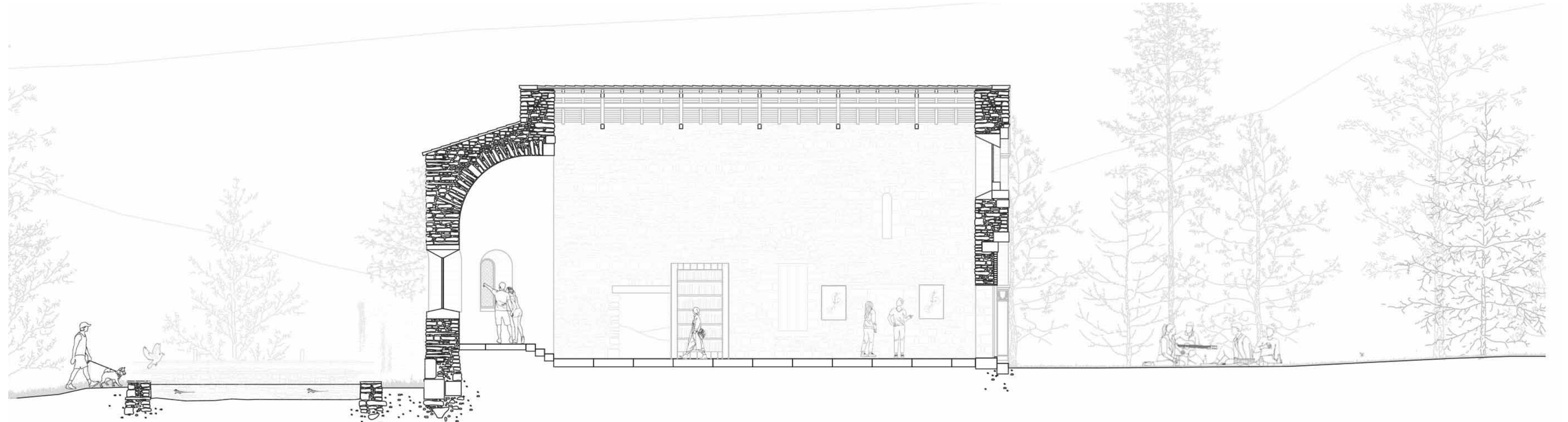
Élévation Sud-Ouest 1/100'



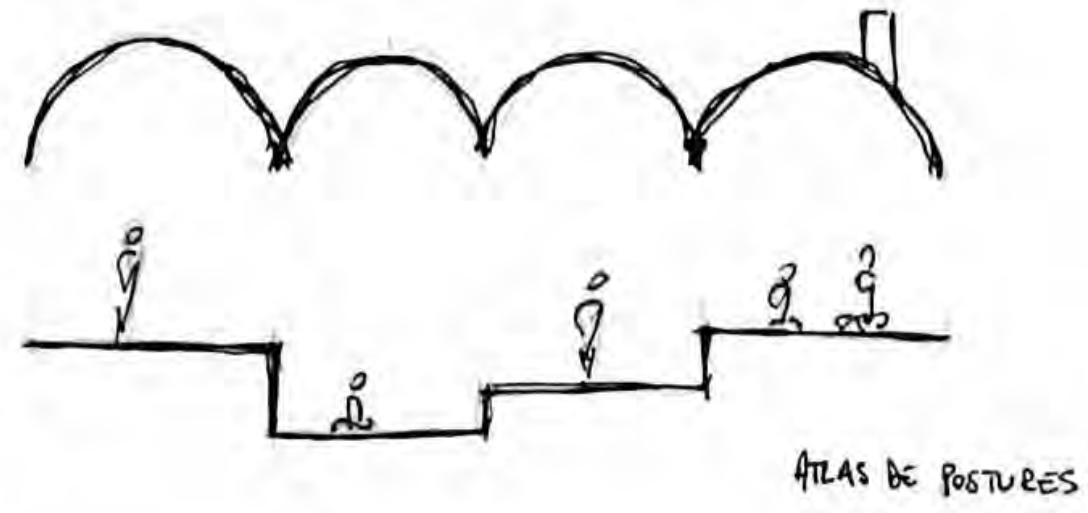
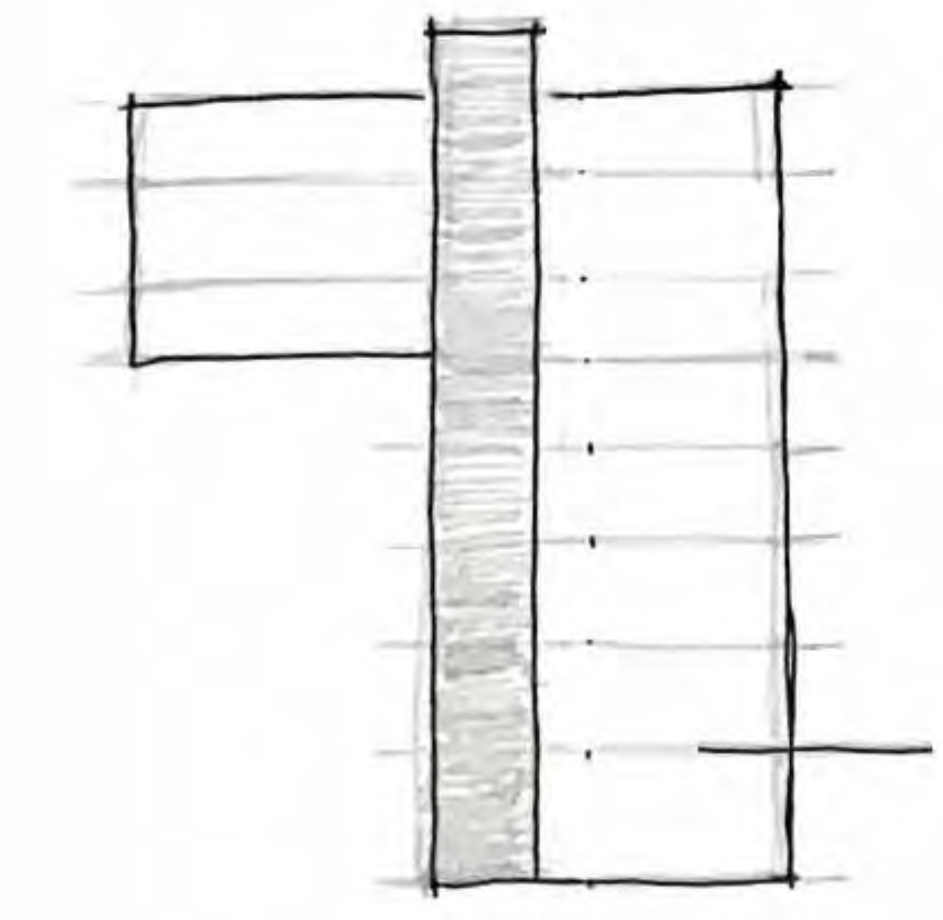
Élévation Nord-Ouest 1/100'



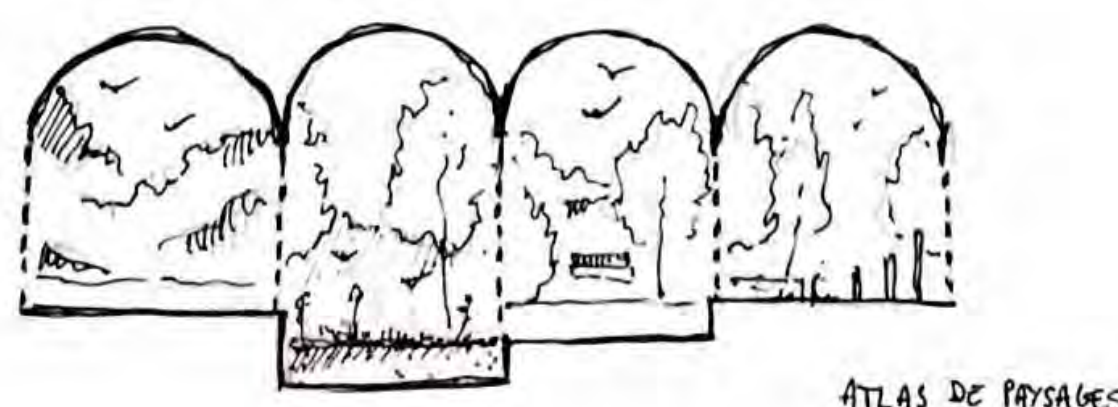
Élévation Sud-Est 1/100'



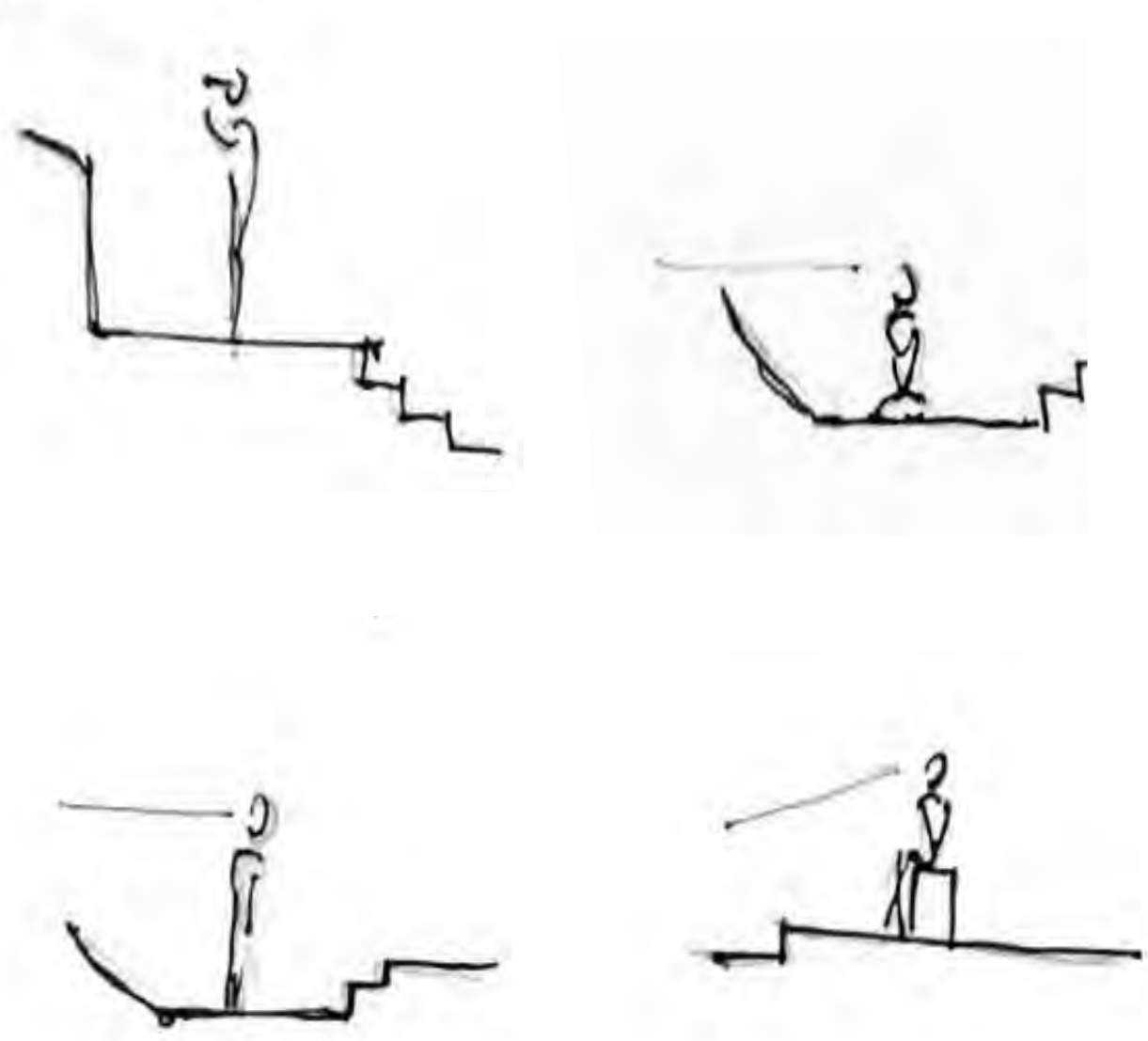
Coupe transversale 1/100'



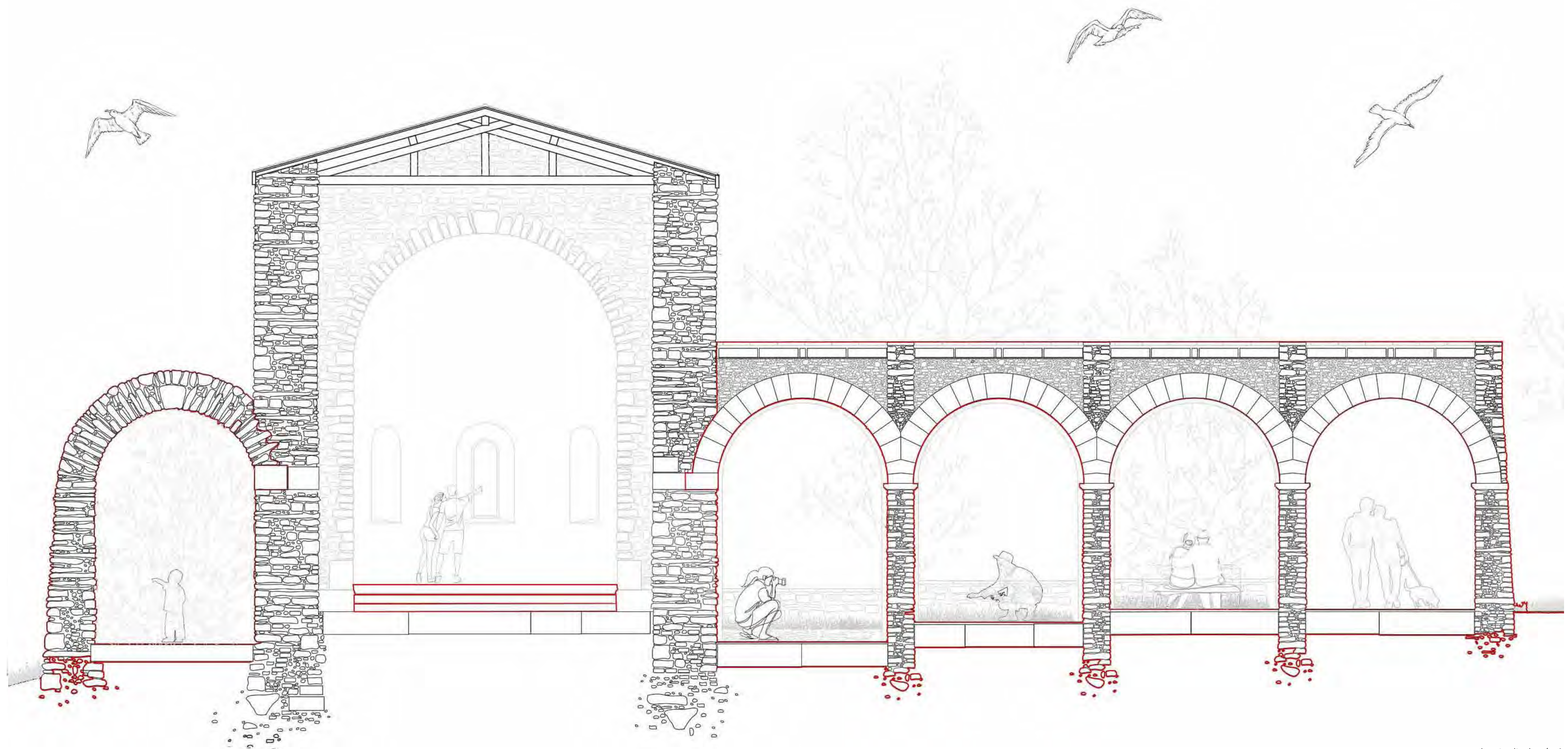
ATLAS DE POSTURES



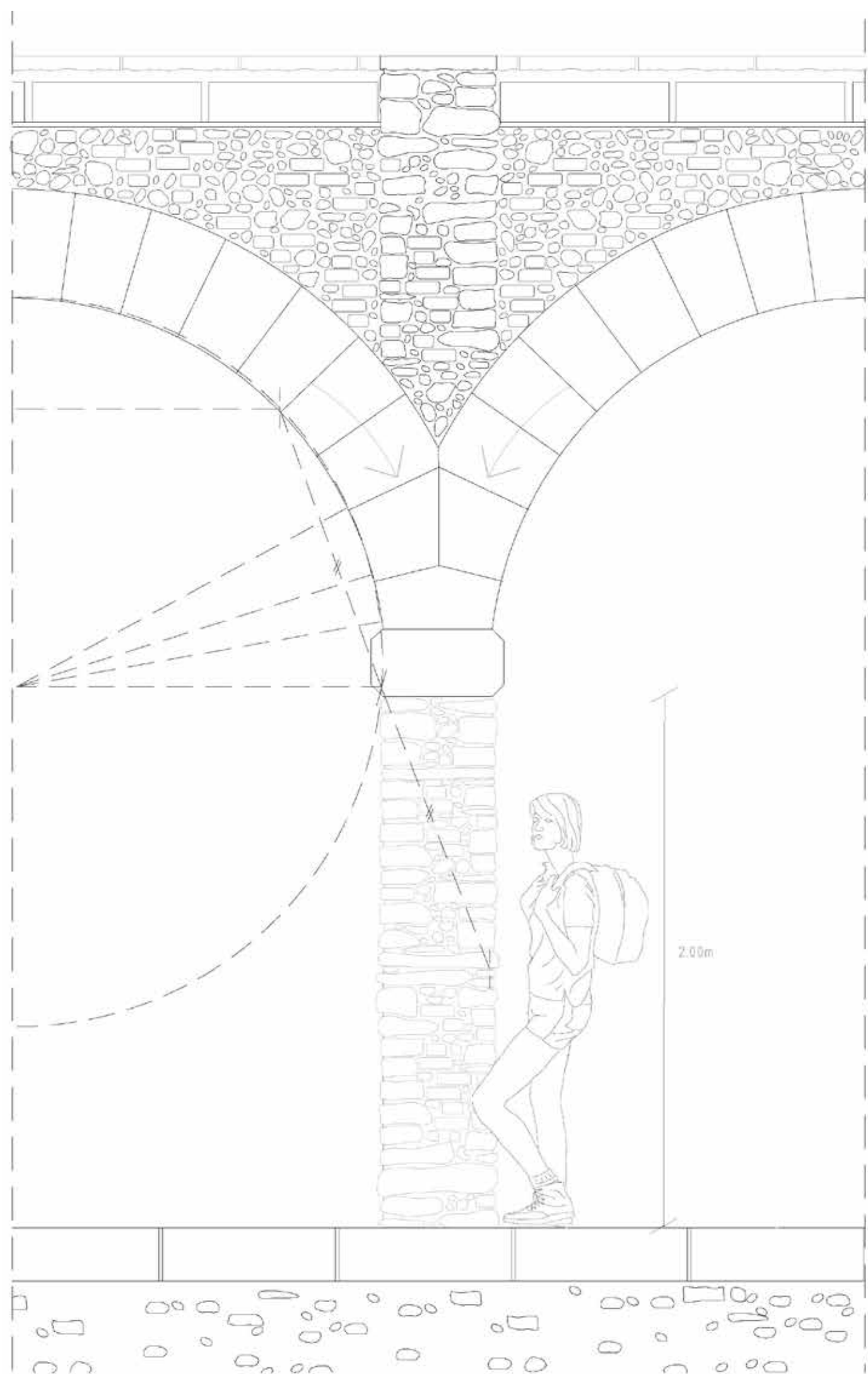
ATLAS DE PAYSAGES



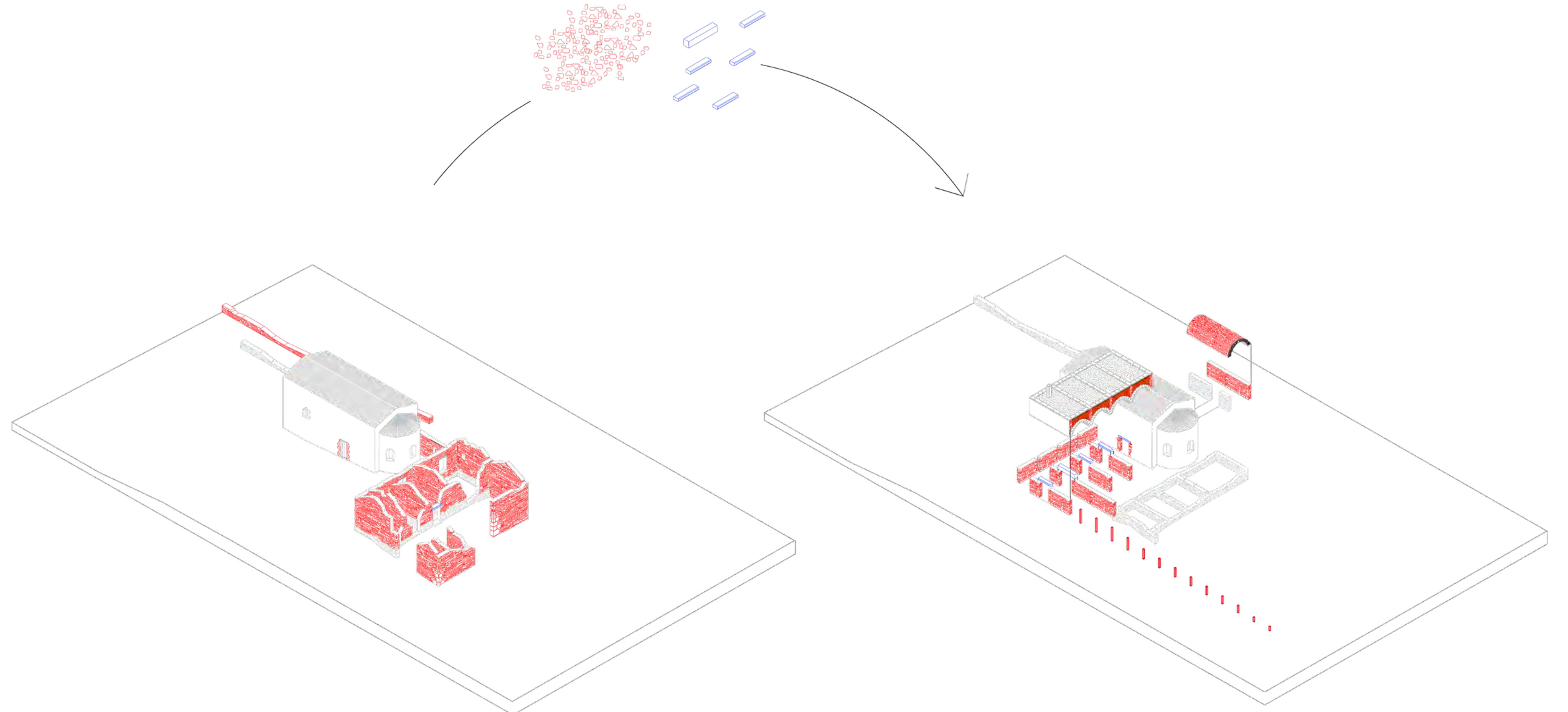
Schémas conceptuels



Coupe longitudinale 1/50'



Coupe détail 1/20'



Axonométrie 1/200' Principe de ré-emploi des pierres issues du site